

疾病別 警報・注意報 発生状況

平成30年第20週

	インフルエンザ	RSウイルス感染症	咽頭結膜熱	A群溶血性レンサ球菌咽頭炎	感染性胃腸炎	水痘	手足口病	伝染性紅斑	突発性発しん	ヘルパンギーナ	流行性耳下腺炎	急性出血性結膜炎	流行性角結膜炎
警報レベル	30		3	8	20	7	5	2		6	6	1	8
終息基準値	10		1	4	12	4	2	1		2	2	0.1	4
注意報レベル	10					4					3		
横浜市	0.24	0.15	0.47	3.56	5.28	0.40	0.25	1.33	0.78	0.08	0.08	0.05	3.05
鶴見	-	1.50	1.33	5.00	6.67	-	0.17	0.67	1.50	-	0.17	-	-
神奈川	0.14	-	0.17	2.50	9.67	0.67	0.33	1.17	1.17	-	0.17	-	12.00
西	0.20	-	-	0.67	2.33	0.33	-	2.67	-	-	-	-	-
中	0.20	-	0.50	2.00	8.50	1.50	-	5.50	-	-	-
南	-	-	0.75	1.25	6.25	-	-	-	0.50	-	-	-	1.00
港南	-	-	0.75	4.00	4.25	0.25	-	2.25	1.25	-	0.25	-	-
保土ヶ谷	0.14	0.20	-	2.00	3.20	-	-	0.60	-	0.20	-	-	2.00
旭	0.10	-	0.17	1.17	6.83	-	-	1.33	0.33	-	-
磯子	0.14	-	0.75	2.50	6.25	-	0.25	3.00	0.50	-	-	-	-
金沢	2.00	-	0.20	1.80	2.40	-	-	2.20	1.80	-	-	-	-
港北	0.08	0.25	1.75	4.63	5.88	0.63	0.38	1.25	0.63	-	-	-	1.00
緑	-	0.20	-	6.20	7.20	-	-	1.40	1.40	0.40	-	-	-
青葉	0.22	-	-	3.67	4.17	0.17	0.83	1.17	0.50	0.17	-	-	4.00
都筑	-	-	0.50	18.00	2.50	4.25	0.25	2.75	0.75	0.50	-	-	26.00
戸塚	0.09	-	0.43	1.00	4.43	-	0.29	-	0.43	-	0.14	-	1.00
栄	-	-	0.25	3.75	5.50	0.50	-	1.00	0.50	-	-	1.00	-
泉	0.86	-	-	1.00	4.00	0.25	1.00	0.25	1.00	0.25	0.25	-	-
瀬谷	0.14	-	-	3.50	3.50	-	0.75	0.75	1.25	-	0.50	-	8.00

(-: 定点当たり0.00) (…: 未報告)

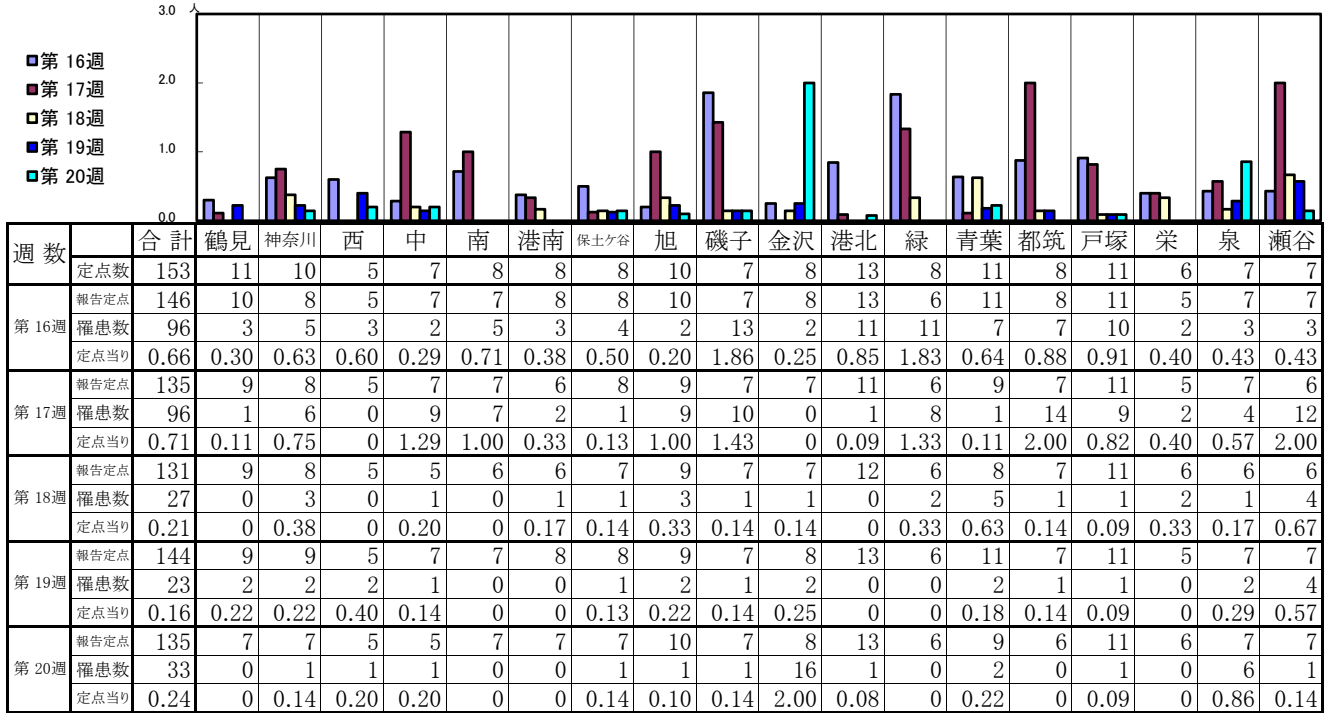
- ◎ 報告定点当たりの値が警報レベル もしくは警報レベル継続中です
- 報告定点当たりの値が注意報レベルに達しています

(この数字は集計時点のもので、翌週以降変動することもあります)

<< インフルエンザ >>

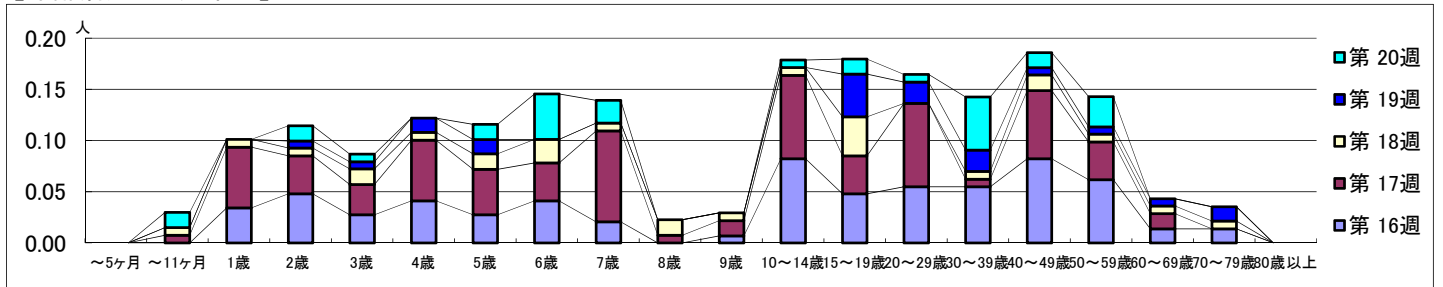
平成 30年 4月16日 ~ 5月20日
[平成 30年 第16週 ~ 第20週]

【区別・週別報告定点当り】

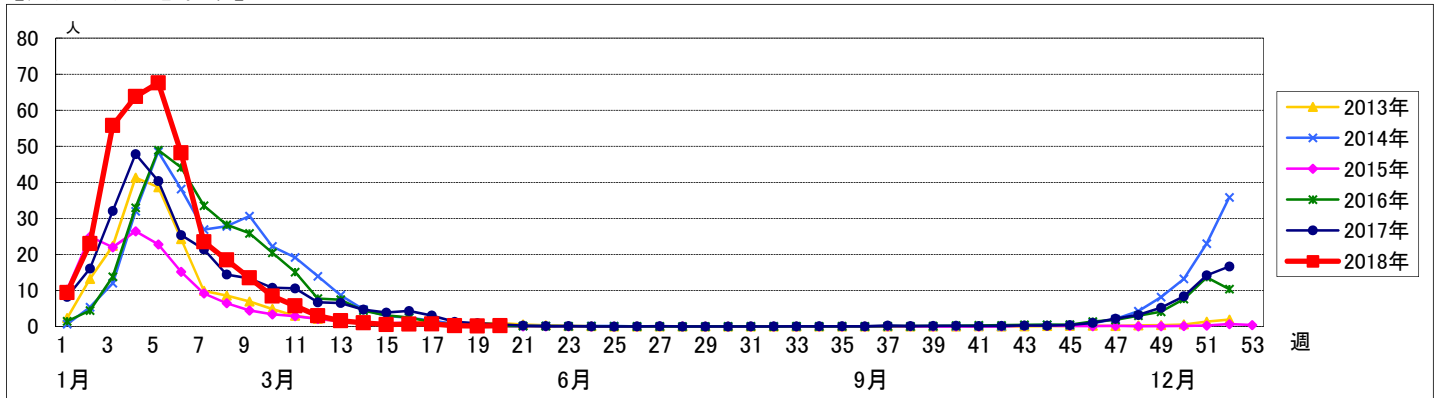


週数	合計	~5ヶ月	~11ヶ月	1歳	2歳	3歳	4歳	5歳	6歳	7歳	8歳	9歳	10~14歳	15~19歳	20~29歳	30~39歳	40~49歳	50~59歳	60~69歳	70~79歳	80歳以上
第16週	罹患数 96			5	7	4	6	4	6	3		1	12	7	8	8	12	9	2	2	
第16週	定点当り 0.66			0.03	0.05	0.03	0.04	0.03	0.04	0.02		0.01	0.08	0.05	0.05	0.05	0.08	0.06	0.01	0.01	
第17週	罹患数 96		1	8	5	4	8	6	5	12	1	2	11	5	11	1	9	5	2		
第17週	定点当り 0.71		0.01	0.06	0.04	0.03	0.06	0.04	0.04	0.09	0.01	0.01	0.08	0.04	0.08	0.01	0.07	0.04	0.01		
第18週	罹患数 27		1	1	1	2	1	2	3	1	2	1	1	5		1	2	1	1	1	
第18週	定点当り 0.21		0.01	0.01	0.01	0.02	0.01	0.02	0.02	0.01	0.02	0.01	0.01	0.04		0.01	0.02	0.01	0.01	0.01	
第19週	罹患数 23				1	1	2	2						6	3	3	1	1	1	2	
第19週	定点当り 0.16				0.01	0.01	0.01	0.01						0.04	0.02	0.02	0.01	0.01	0.01	0.01	
第20週	罹患数 33		2	2	1		2	6	3				1	2	1	7	2	4			
第20週	定点当り 0.24		0.01	0.01	0.01		0.01	0.04	0.02				0.01	0.01	0.01	0.05	0.01	0.03			

【年齢層別5週分集計】



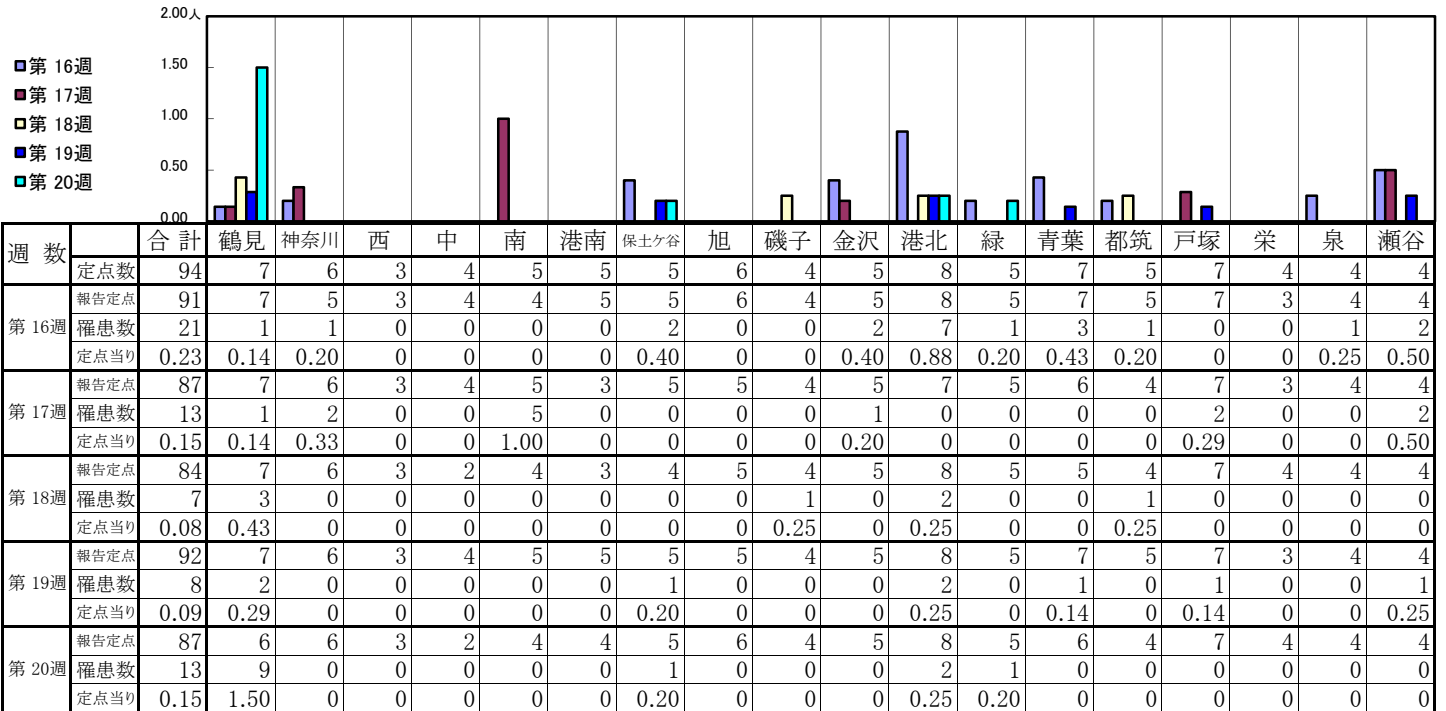
【定点当りの患者数】



<< RSウイルス感染症 >>

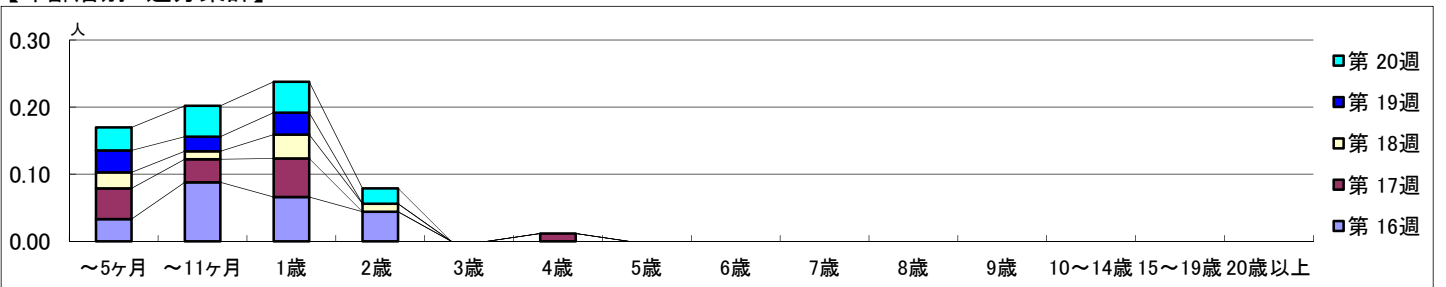
平成 30年 4月16日 ~ 5月20日
[平成 30年 第16週 ~ 第20週]

【区別・週別報告定点当り】

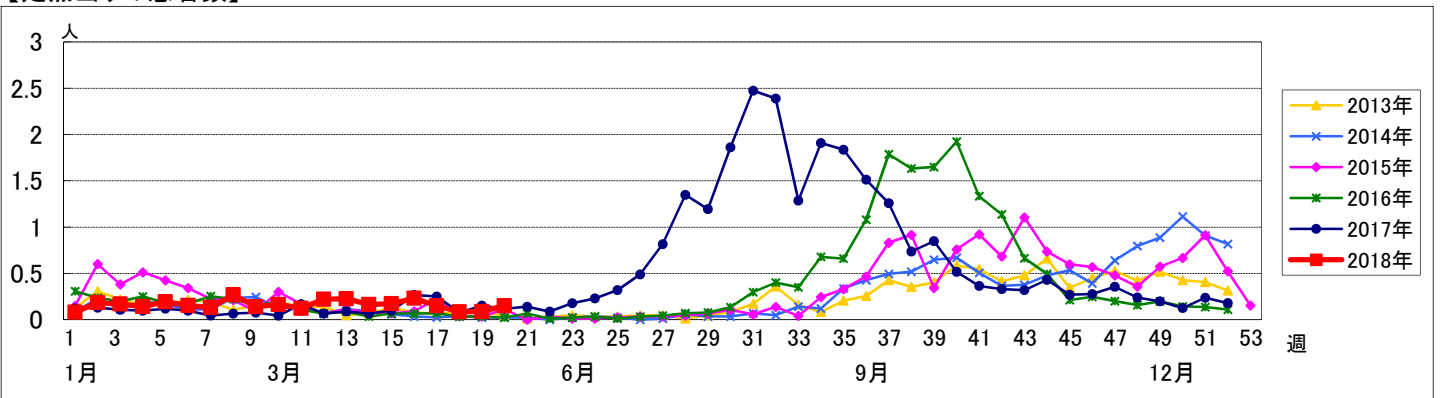


週数	合計	~5ヶ月	~11ヶ月	1歳	2歳	3歳	4歳	5歳	6歳	7歳	8歳	9歳	10~14歳	15~19歳	20歳以上
第16週	罹患数 21	3	8	6	4										
第16週	定点当り 0.23	0.03	0.09	0.07	0.04										
第17週	罹患数 13	4	3	5			1								
第17週	定点当り 0.15	0.05	0.03	0.06			0.01								
第18週	罹患数 7	2	1	3	1										
第18週	定点当り 0.08	0.02	0.01	0.04	0.01										
第19週	罹患数 8	3	2	3											
第19週	定点当り 0.09	0.03	0.02	0.03											
第20週	罹患数 13	3	4	4	2										
第20週	定点当り 0.15	0.03	0.05	0.05	0.02										

【年齢層別5週分集計】



【定点当りの患者数】



<< 咽頭結膜熱 >>

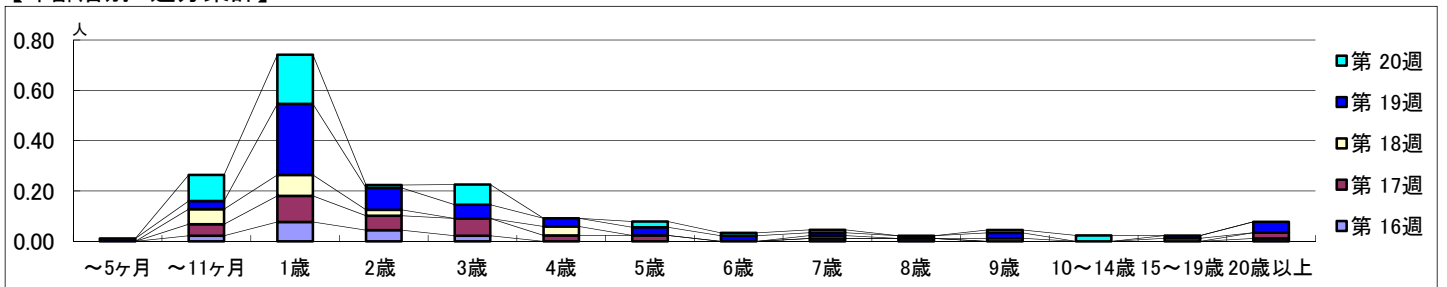
平成 30年 4月16日 ~ 5月20日
[平成 30年 第16週 ~ 第20週]

【区別・週別報告定点当り】

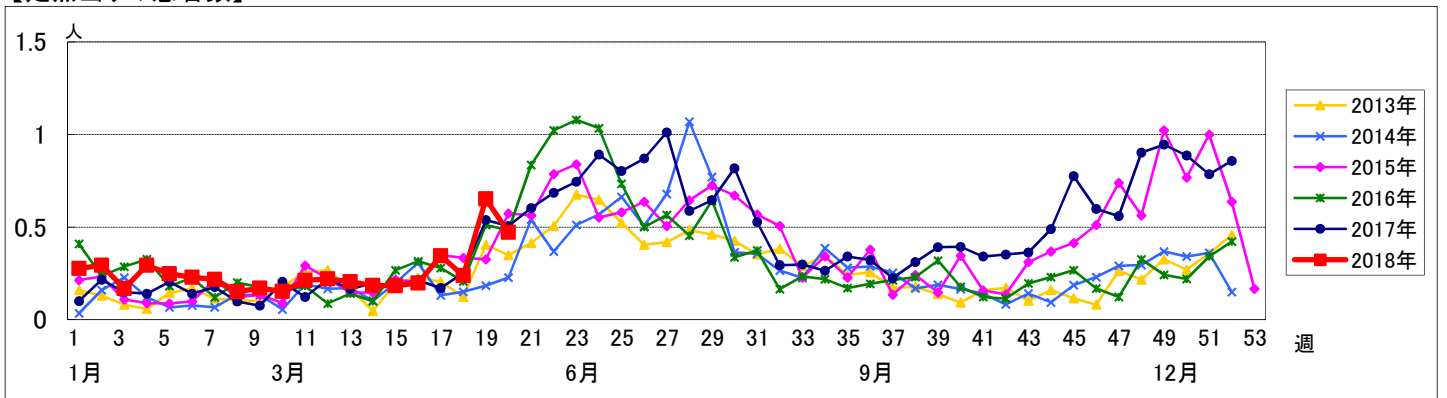
週数	合計	鶴見	神奈川	西	中	南	港南	保土ヶ谷	旭	磯子	金沢	港北	緑	青葉	都筑	戸塚	栄	泉	瀬谷
第16週	94	7	6	3	4	5	5	5	6	4	5	8	5	7	5	7	4	4	4
第17週	87	7	6	3	4	5	3	5	5	4	5	7	5	6	4	7	3	4	4
第18週	84	7	6	3	2	4	3	4	5	4	5	8	5	5	4	7	4	4	4
第19週	92	7	6	3	4	5	5	5	5	4	5	8	5	7	5	7	3	4	4
第20週	87	6	6	3	2	4	4	5	6	4	5	8	5	6	4	7	4	4	4
報告定点	91	7	5	3	4	4	5	5	6	4	5	8	5	7	5	7	3	4	4
罹患数	18	2	0	0	0	0	1	0	0	1	2	9	0	0	2	1	0	0	0
定点当り	0.20	0.29	0	0	0	0	0.20	0	0	0.25	0.40	1.13	0	0	0.40	0.14	0	0	0
報告定点	87	7	6	3	4	5	3	5	5	4	5	7	5	6	4	7	3	4	4
罹患数	30	7	0	0	0	4	6	1	1	1	0	4	0	0	4	2	0	0	0
定点当り	0.34	1.00	0	0	0	0.80	2.00	0.20	0.20	0.25	0	0.57	0	0	1.00	0.29	0	0	0
報告定点	84	7	6	3	2	4	3	4	5	4	5	8	5	5	4	7	4	4	4
罹患数	20	2	0	0	0	2	0	0	1	1	2	11	0	0	1	0	0	0	0
定点当り	0.24	0.29	0	0	0	0.50	0	0	0.20	0.25	0.40	1.38	0	0	0.25	0	0	0	0
報告定点	92	7	6	3	4	5	5	5	5	4	5	8	5	7	5	7	3	4	4
罹患数	60	5	1	0	2	4	9	1	2	1	2	15	1	0	12	2	0	2	1
定点当り	0.65	0.71	0.17	0	0.50	0.80	1.80	0.20	0.40	0.25	0.40	1.88	0.20	0	2.40	0.29	0	0.50	0.25
報告定点	87	6	6	3	2	4	4	5	6	4	5	8	5	6	4	7	4	4	4
罹患数	41	8	1	0	1	3	3	0	1	3	1	14	0	0	2	3	1	0	0
定点当り	0.47	1.33	0.17	0	0.50	0.75	0.75	0	0.17	0.75	0.20	1.75	0	0	0.50	0.43	0.25	0	0

週数	合計	~5ヶ月	~11ヶ月	1歳	2歳	3歳	4歳	5歳	6歳	7歳	8歳	9歳	10~14歳	15~19歳	20歳以上
第16週	18		2	7	4	2				1	1				1
第17週	30		4	9	5	6	2	2							2
第18週	20		5	7	2		3			1		1		1	
第19週	60	1	3	26	8	5	3	3	2	1	1	2		1	4
第20週	41		9	17	1	7		2	1	1		1	2		
報告定点	91		5	20	12	12	10	10	10	10	10	10	10	10	10
罹患数	18		2	7	4	2				1	1				1
定点当り	0.20		0.02	0.08	0.04	0.02				0.01	0.01				0.01
報告定点	87		4	9	5	6	2	2							2
罹患数	30		4	9	5	6	2	2							2
定点当り	0.34		0.05	0.10	0.06	0.07	0.02	0.02							0.02
報告定点	84		5	7	2		3			1		1		1	
罹患数	20		5	7	2		3			1		1		1	
定点当り	0.24		0.06	0.08	0.02		0.04			0.01		0.01		0.01	
報告定点	92	1	3	26	8	5	3	3	2	1	1	2		1	4
罹患数	60	1	3	26	8	5	3	3	2	1	1	2		1	4
定点当り	0.65	0.01	0.03	0.28	0.09	0.05	0.03	0.03	0.02	0.01	0.01	0.02		0.01	0.04
報告定点	87		9	17	1	7		2	1	1		1	2		
罹患数	41		9	17	1	7		2	1	1		1	2		
定点当り	0.47		0.10	0.20	0.01	0.08		0.02	0.01	0.01		0.01	0.02		

【年齢層別5週分集計】



【定点当りの患者数】



<< A群溶血性レンサ球菌咽頭炎 >>

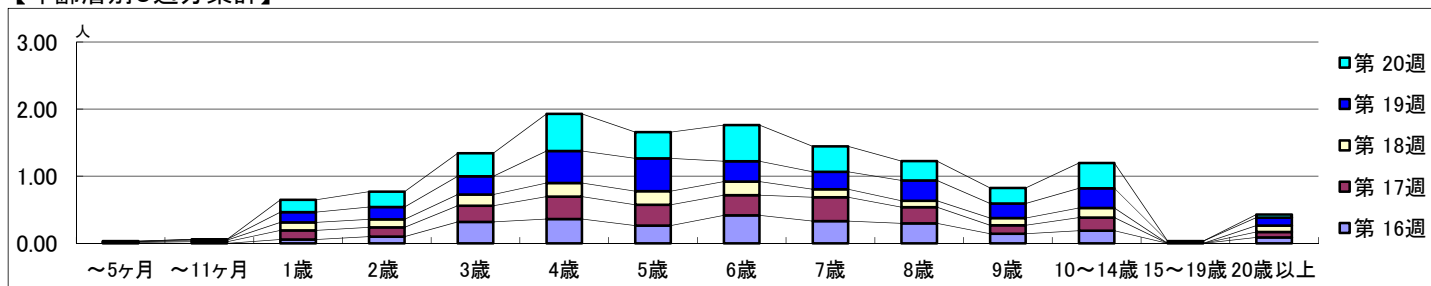
平成 30年 4月16日 ~ 5月20日
[平成 30年 第16週 ~ 第20週]

【区別・週別報告定点当り】

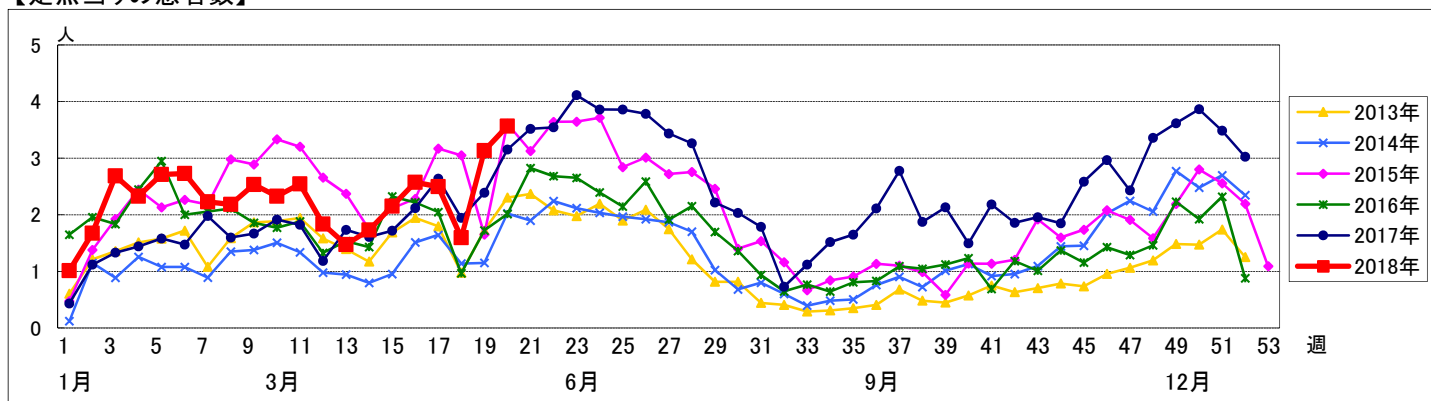
週 数		区別																		
		合計	鶴見	神奈川	西	中	南	港南	保土ヶ谷	旭	磯子	金沢	港北	緑	青葉	都筑	戸塚	栄	泉	瀬谷
第16週	定点数	94	7	6	3	4	5	5	5	6	4	5	8	5	7	5	7	4	4	4
	報告定点	91	7	5	3	4	4	5	5	6	4	5	8	5	7	5	7	3	4	4
	罹患数	234	19	9	0	10	3	20	12	2	8	5	20	32	13	41	16	7	8	9
	定点当り	2.57	2.71	1.80	0	2.50	0.75	4.00	2.40	0.33	2.00	1.00	2.50	6.40	1.86	8.20	2.29	2.33	2.00	2.25
第17週	報告定点	87	7	6	3	4	5	3	5	5	4	5	7	5	6	4	7	3	4	4
	罹患数	217	16	7	1	6	4	9	4	4	12	4	25	29	10	48	13	10	5	10
	定点当り	2.49	2.29	1.17	0.33	1.50	0.80	3.00	0.80	0.80	3.00	0.80	3.57	5.80	1.67	12.00	1.86	3.33	1.25	2.50
	報告定点	84	7	6	3	2	4	3	4	5	4	5	8	5	5	4	7	4	4	4
第18週	報告定点	84	7	6	3	2	4	3	4	5	4	5	8	5	5	4	7	4	4	4
	罹患数	134	11	2	0	5	1	12	2	1	7	3	14	8	8	40	7	5	6	2
	定点当り	1.60	1.57	0.33	0	2.50	0.25	4.00	0.50	0.20	1.75	0.60	1.75	1.60	1.60	10.00	1.00	1.25	1.50	0.50
	報告定点	92	7	6	3	4	5	5	5	5	4	5	8	5	7	5	7	3	4	4
第19週	報告定点	92	7	6	3	4	5	5	5	5	4	5	8	5	7	5	7	3	4	4
	罹患数	288	15	9	3	6	5	20	7	10	11	7	27	17	26	74	11	14	17	9
	定点当り	3.13	2.14	1.50	1.00	1.50	1.00	4.00	1.40	2.00	2.75	1.40	3.38	3.40	3.71	14.80	1.57	4.67	4.25	2.25
	報告定点	87	6	6	3	2	4	4	5	6	4	5	8	5	6	4	7	4	4	4
第20週	報告定点	87	6	6	3	2	4	4	5	6	4	5	8	5	6	4	7	4	4	4
	罹患数	310	30	15	2	4	5	16	10	7	10	9	37	31	22	72	7	15	4	14
	定点当り	3.56	5.00	2.50	0.67	2.00	1.25	4.00	2.00	1.17	2.50	1.80	4.63	6.20	3.67	18.00	1.00	3.75	1.00	3.50

週 数		合計	年齢層別													
			~5ヶ月	~11ヶ月	1歳	2歳	3歳	4歳	5歳	6歳	7歳	8歳	9歳	10~14歳	15~19歳	20歳以上
第16週	罹患数	234	1		5	9	29	33	24	38	30	27	13	17		8
	定点当り	2.57	0.01		0.05	0.10	0.32	0.36	0.26	0.42	0.33	0.30	0.14	0.19		0.09
第17週	罹患数	217	1	2	12	12	21	29	27	26	31	21	11	17		7
	定点当り	2.49	0.01	0.02	0.14	0.14	0.24	0.33	0.31	0.30	0.36	0.24	0.13	0.20		0.08
第18週	罹患数	134		2	10	10	14	17	17	17	10	8	9	12		8
	定点当り	1.60		0.02	0.12	0.12	0.17	0.20	0.20	0.20	0.12	0.10	0.11	0.14		0.10
第19週	罹患数	288	1	1	14	17	25	44	45	28	24	28	20	27	3	11
	定点当り	3.13	0.01	0.01	0.15	0.18	0.27	0.48	0.49	0.30	0.26	0.30	0.22	0.29	0.03	0.12
第20週	罹患数	310			16	20	30	48	34	47	33	25	20	33		4
	定点当り	3.56			0.18	0.23	0.34	0.55	0.39	0.54	0.38	0.29	0.23	0.38		0.05

【年齢層別5週分集計】



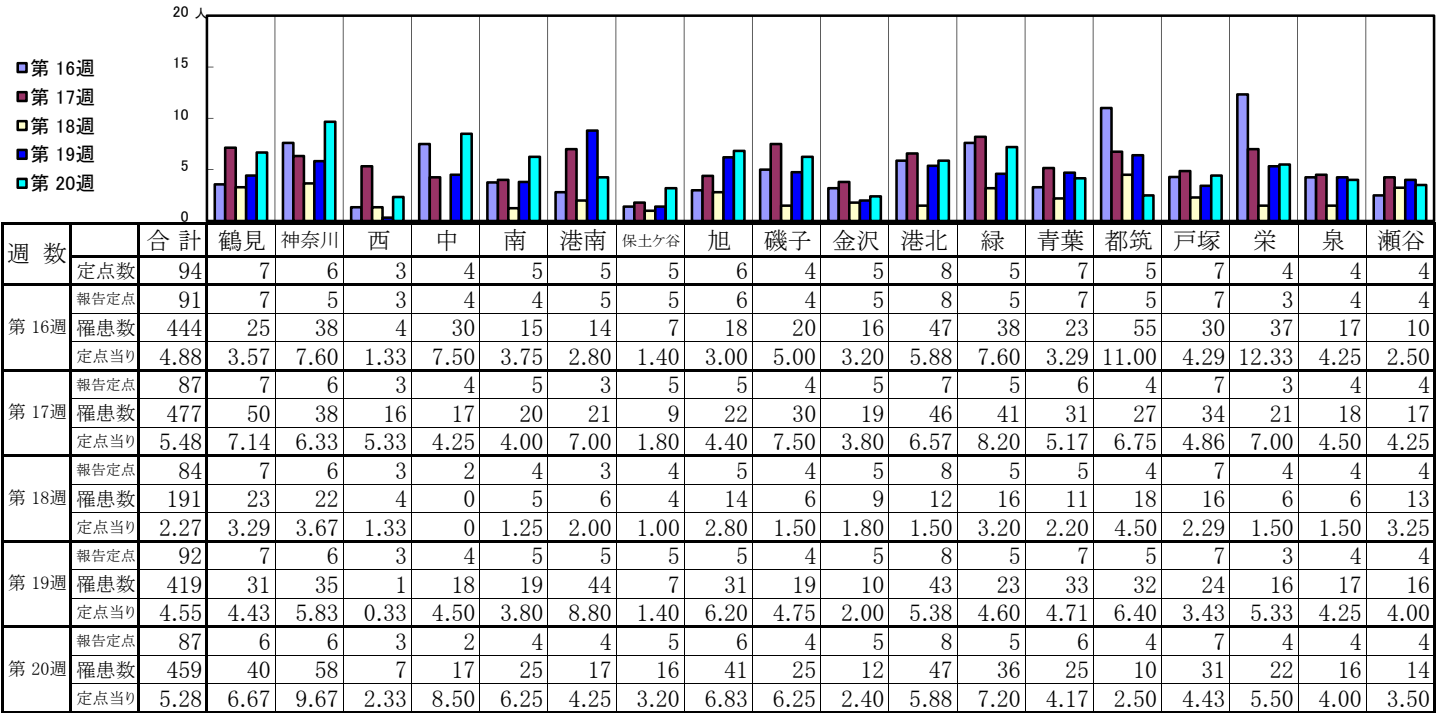
【定点当りの患者数】



<< 感染性胃腸炎 >>

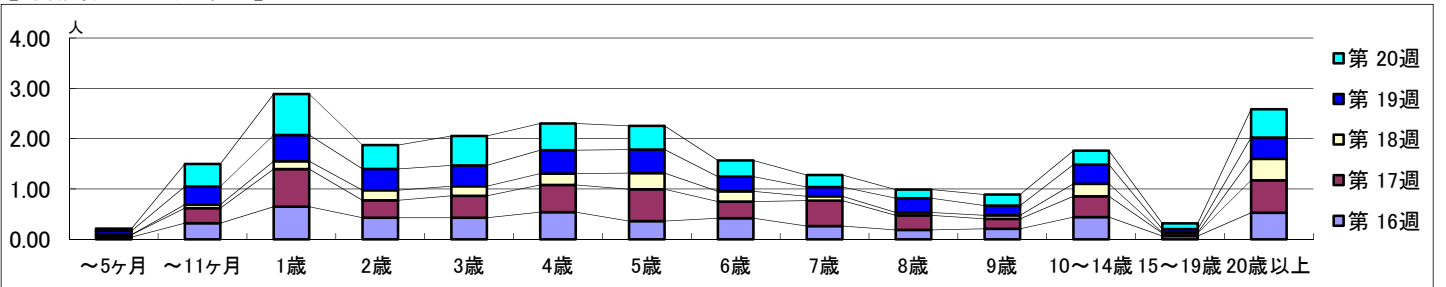
平成 30年 4月16日 ~ 5月20日
[平成 30年 第16週 ~ 第20週]

【区別・週別報告定点当り】

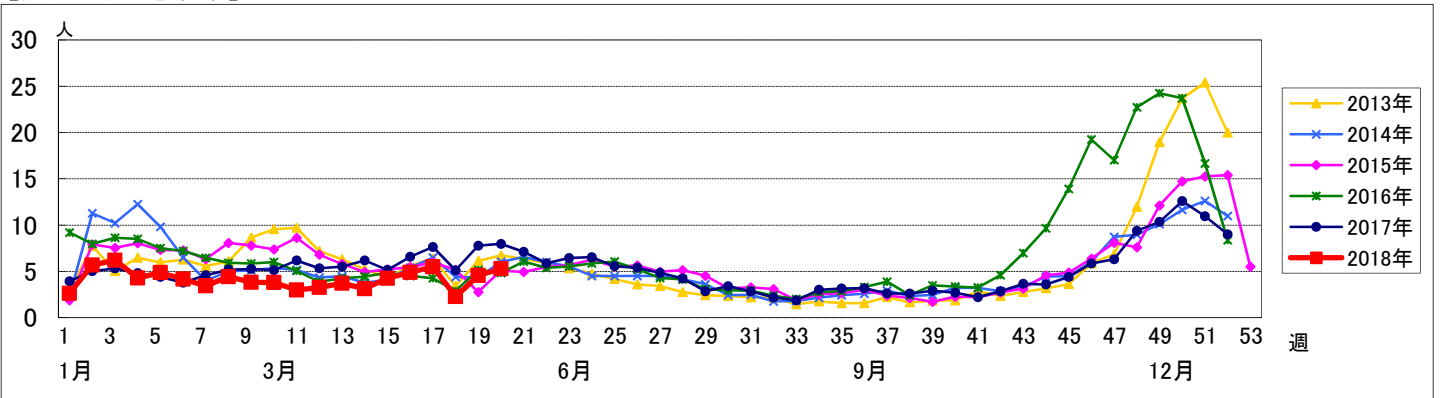


週 数		合計	年齢層別													
			~5ヶ月	~11ヶ月	1歳	2歳	3歳	4歳	5歳	6歳	7歳	8歳	9歳	10~14歳	15~19歳	20歳以上
第16週	罹患数	444	4	29	59	39	39	49	33	38	24	17	19	40	6	48
	定点当り	4.88	0.04	0.32	0.65	0.43	0.43	0.54	0.36	0.42	0.26	0.19	0.21	0.44	0.07	0.53
第17週	罹患数	477	4	26	65	30	38	47	55	29	44	25	17	36	5	56
	定点当り	5.48	0.05	0.30	0.75	0.34	0.44	0.54	0.63	0.33	0.51	0.29	0.20	0.41	0.06	0.64
第18週	罹患数	191		6	13	17	16	19	27	17	7	5	6	21	1	36
	定点当り	2.27		0.07	0.15	0.20	0.19	0.23	0.32	0.20	0.08	0.06	0.07	0.25	0.01	0.43
第19週	罹患数	419	7	33	48	39	38	43	43	27	17	26	18	35	6	39
	定点当り	4.55	0.08	0.36	0.52	0.42	0.41	0.47	0.47	0.29	0.18	0.28	0.20	0.38	0.07	0.42
第20週	罹患数	459	4	39	71	41	51	46	41	28	21	15	19	24	10	49
	定点当り	5.28	0.05	0.45	0.82	0.47	0.59	0.53	0.47	0.32	0.24	0.17	0.22	0.28	0.11	0.56

【年齢層別5週分集計】



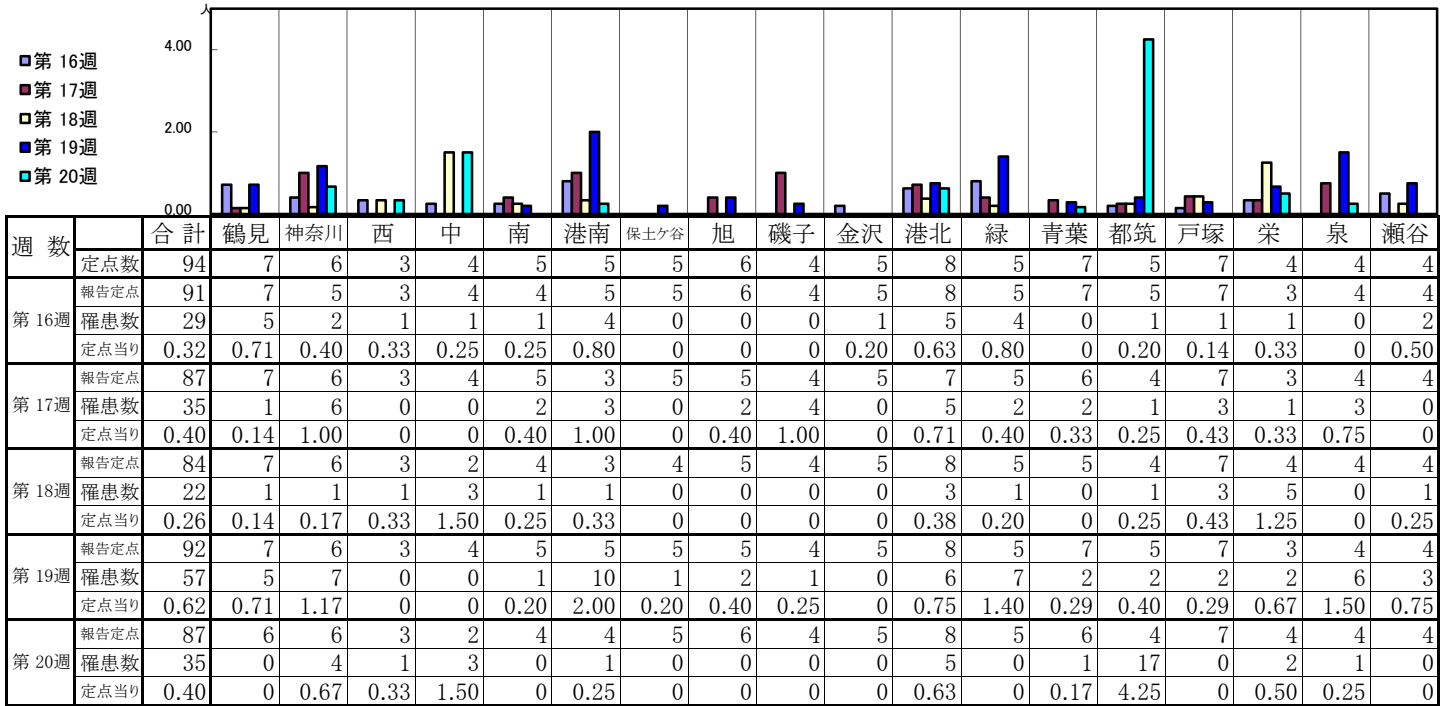
【定点当りの患者数】



<< 水痘 >>

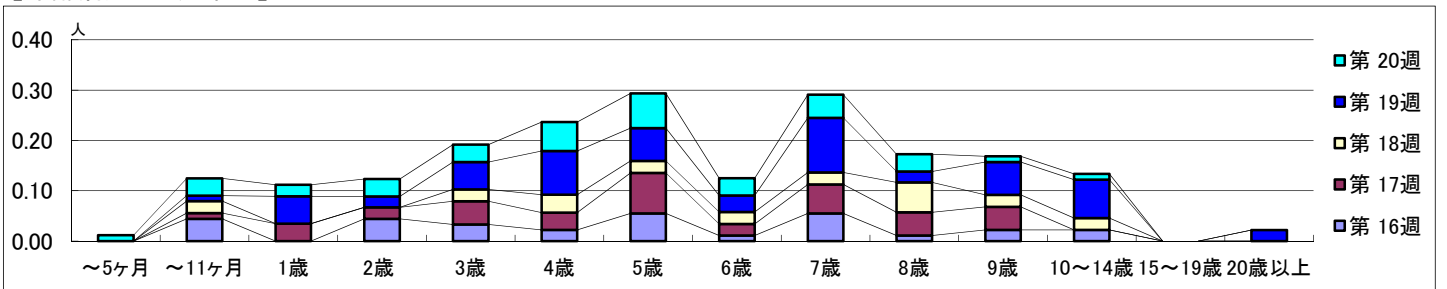
平成 30年 4月16日 ~ 5月20日
[平成 30年 第16週 ~ 第20週]

【区別・週別報告定点当り】

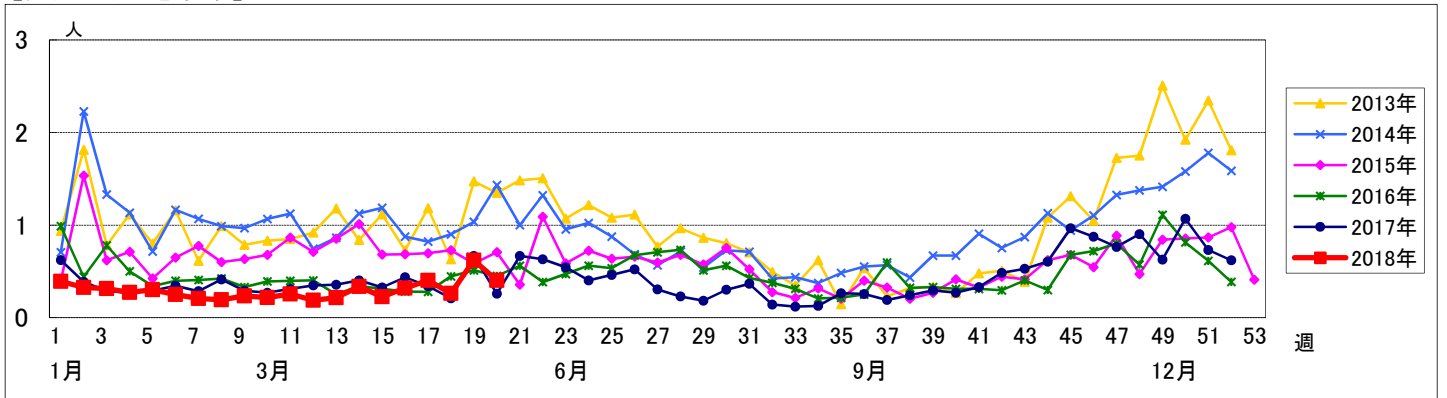


週 数		合計	年齢層別													
			~5ヶ月	~11ヶ月	1歳	2歳	3歳	4歳	5歳	6歳	7歳	8歳	9歳	10~14歳	15~19歳	20歳以上
第16週	罹患数	29		4		4	3	2	5	1	5	1	2	2		
	定点当り	0.32		0.04		0.04	0.03	0.02	0.05	0.01	0.05	0.01	0.02	0.02		
第17週	罹患数	35		1	3	2	4	3	7	2	5	4	4			
	定点当り	0.40		0.01	0.03	0.02	0.05	0.03	0.08	0.02	0.06	0.05	0.05			
第18週	罹患数	22		2			2	3	2	2	2	5	2	2		
	定点当り	0.26		0.02			0.02	0.04	0.02	0.02	0.02	0.06	0.02	0.02		
第19週	罹患数	57		1	5	2	5	8	6	3	10	2	6	7	2	
	定点当り	0.62		0.01	0.05	0.02	0.05	0.09	0.07	0.03	0.11	0.02	0.07	0.08	0.02	
第20週	罹患数	35	1	3	2	3	3	5	6	3	4	3	1	1		
	定点当り	0.40	0.01	0.03	0.02	0.03	0.03	0.06	0.07	0.03	0.05	0.03	0.01	0.01		

【年齢層別5週分集計】



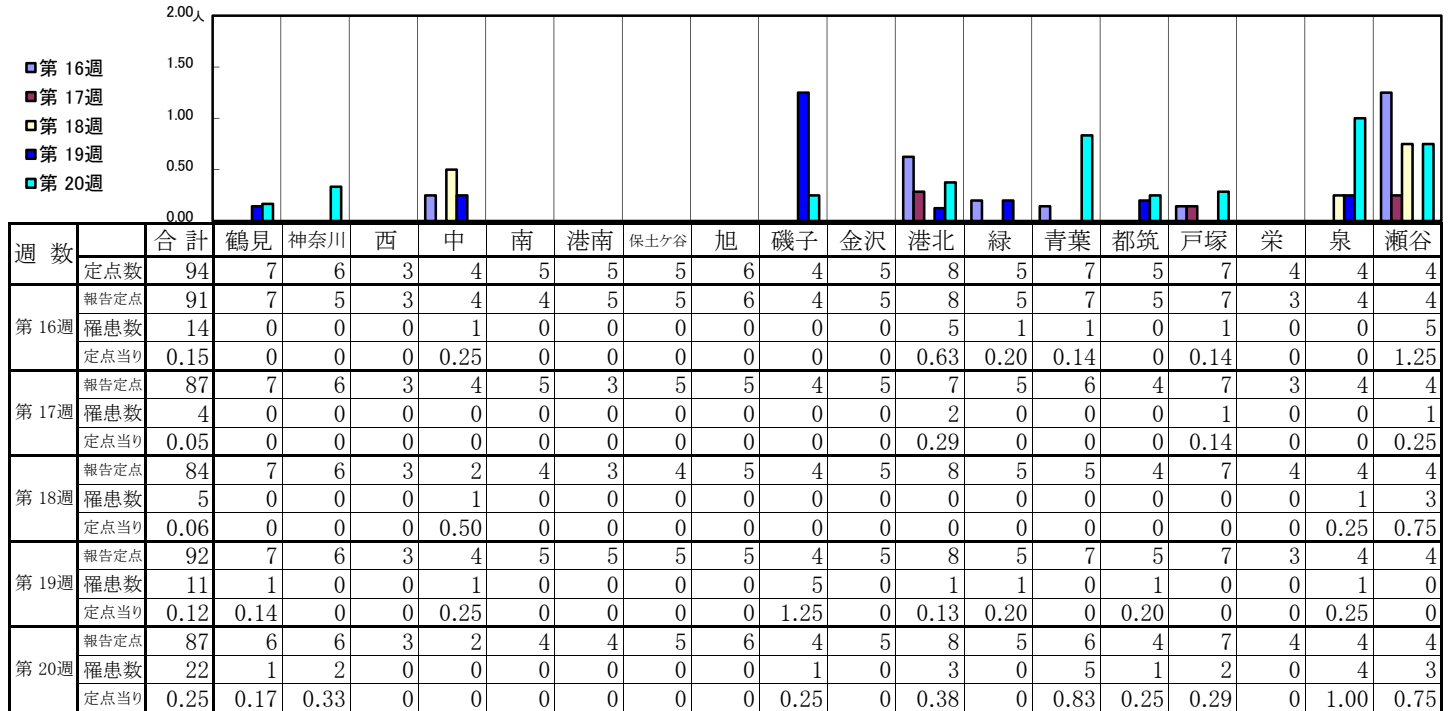
【定点当りの患者数】



<< 手足口病 >>

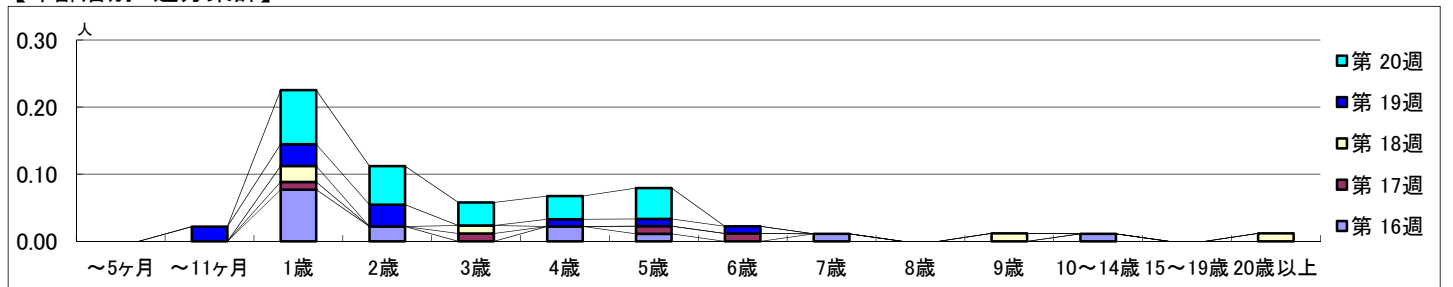
平成 30年 4月16日 ~ 5月20日
[平成 30年 第16週 ~ 第20週]

【区別・週別報告定点当り】

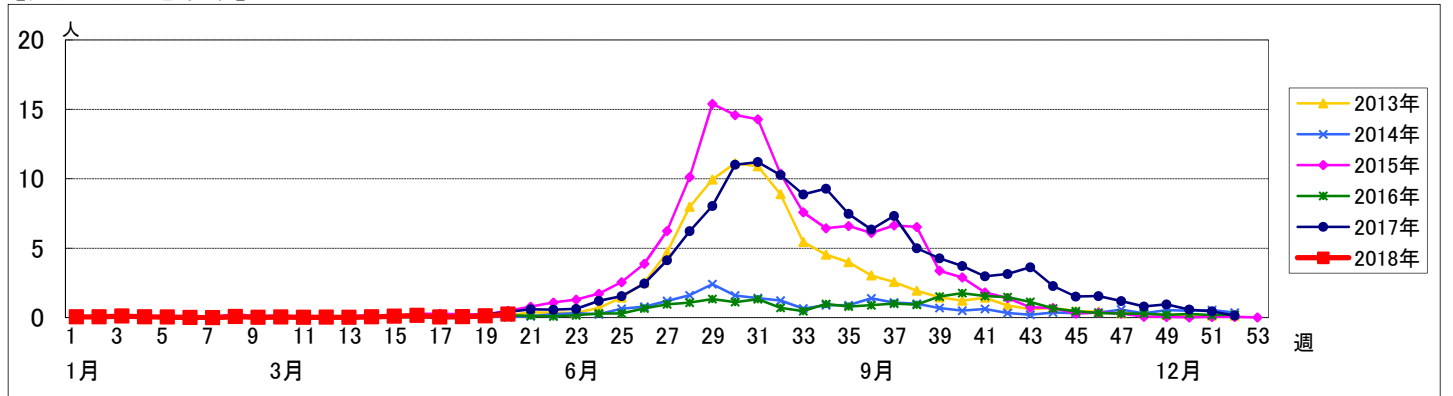


週数	合計	~5ヶ月	~11ヶ月	1歳	2歳	3歳	4歳	5歳	6歳	7歳	8歳	9歳	10~14歳	15~19歳	20歳以上
第16週	罹患数 14 定点当り 0.15			7 0.08	2 0.02		2 0.02	1 0.01		1 0.01			1 0.01		
第17週	罹患数 4 定点当り 0.05			1 0.01		1 0.01		1 0.01	1 0.01						
第18週	罹患数 5 定点当り 0.06			2 0.02		1 0.01						1 0.01			1 0.01
第19週	罹患数 11 定点当り 0.12		2 0.02	3 0.03	3 0.03		1 0.01	1 0.01	1 0.01						
第20週	罹患数 22 定点当り 0.25			7 0.08	5 0.06	3 0.03	3 0.03	4 0.05							

【年齢層別5週分集計】



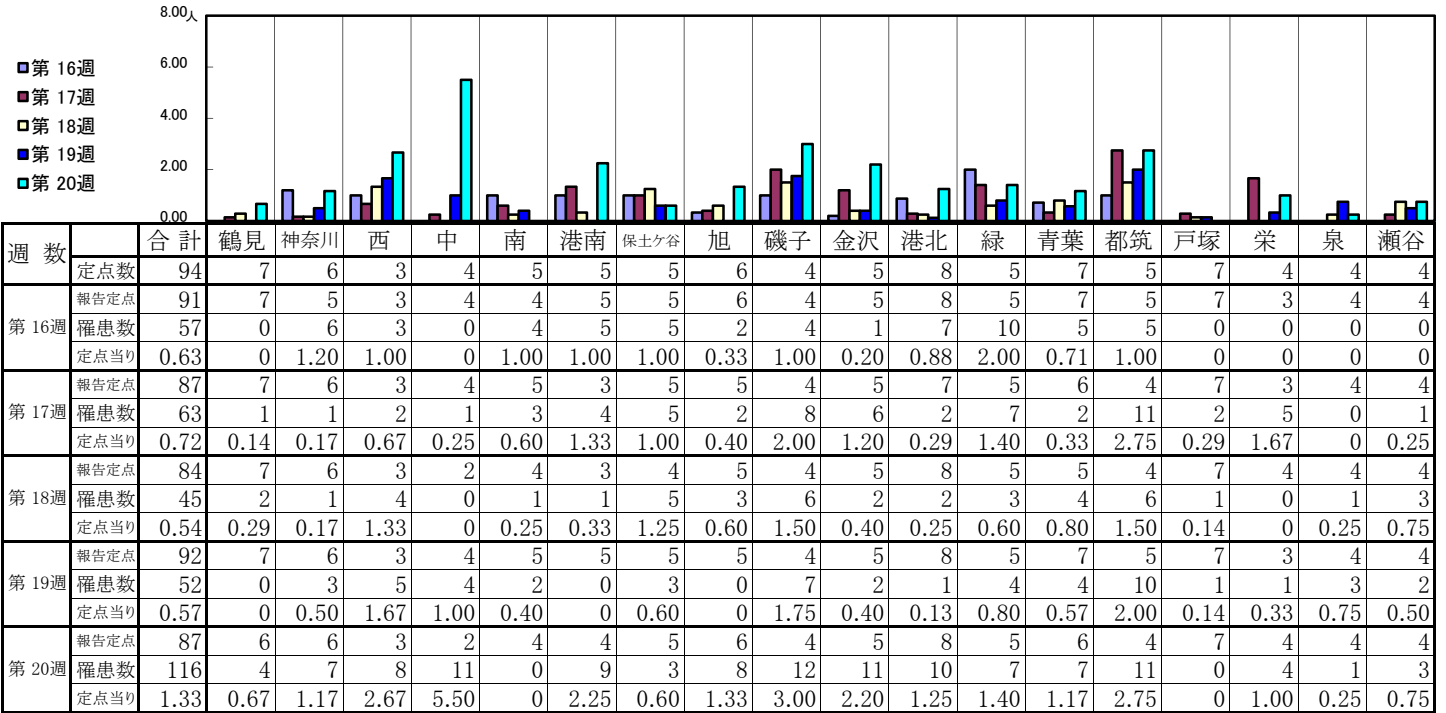
【定点当りの患者数】



<< 伝染性紅斑 >>

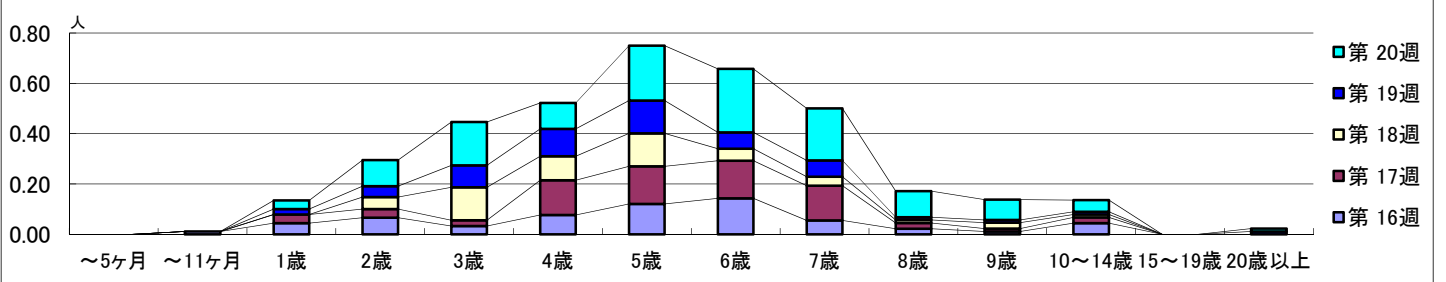
平成 30年 4月16日 ~ 5月20日
[平成 30年 第16週 ~ 第20週]

【区別・週別報告定点当り】

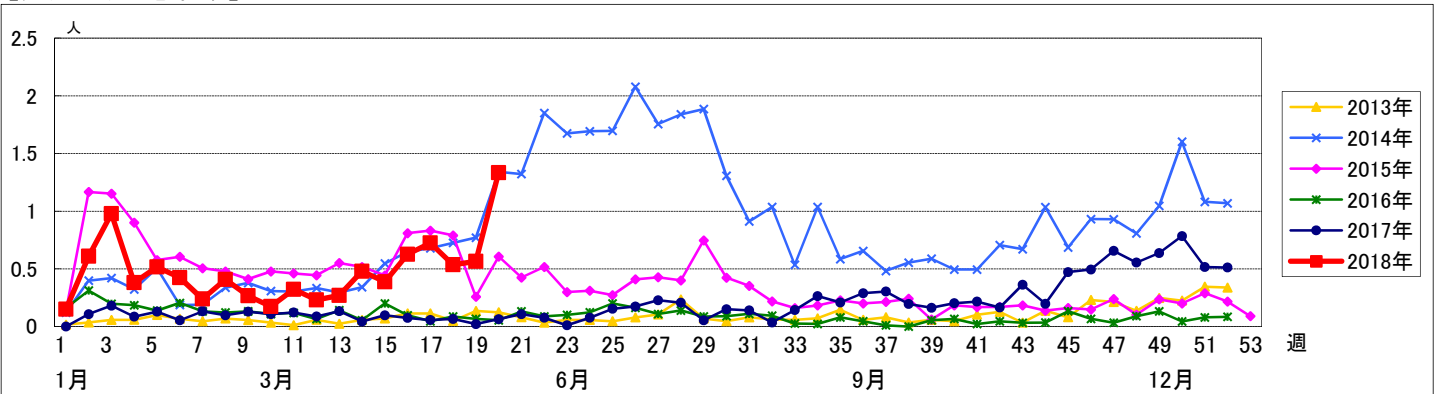


週 数		合計	~5ヶ月	~11ヶ月	年齢												
					1歳	2歳	3歳	4歳	5歳	6歳	7歳	8歳	9歳	10~14歳	15~19歳	20歳以上	
第16週	罹患数	57		1	4	6	3	7	11	13	5	2	1	4			
	定点当り	0.63		0.01	0.04	0.07	0.03	0.08	0.12	0.14	0.05	0.02	0.01	0.04			
第17週	罹患数	63			3	3	2	12	13	13	12	2	1	2			
	定点当り	0.72			0.03	0.03	0.02	0.14	0.15	0.15	0.14	0.02	0.01	0.02			
第18週	罹患数	45				4	11	8	11	4	3	1	2	1			
	定点当り	0.54				0.05	0.13	0.10	0.13	0.05	0.04	0.01	0.02	0.01			
第19週	罹患数	52			2	4	8	10	12	6	6	1	1	1			1
	定点当り	0.57			0.02	0.04	0.09	0.11	0.13	0.07	0.07	0.01	0.01	0.01			0.01
第20週	罹患数	116			3	9	15	9	19	22	18	9	7	4			1
	定点当り	1.33			0.03	0.10	0.17	0.10	0.22	0.25	0.21	0.10	0.08	0.05			0.01

【年齢層別5週分集計】



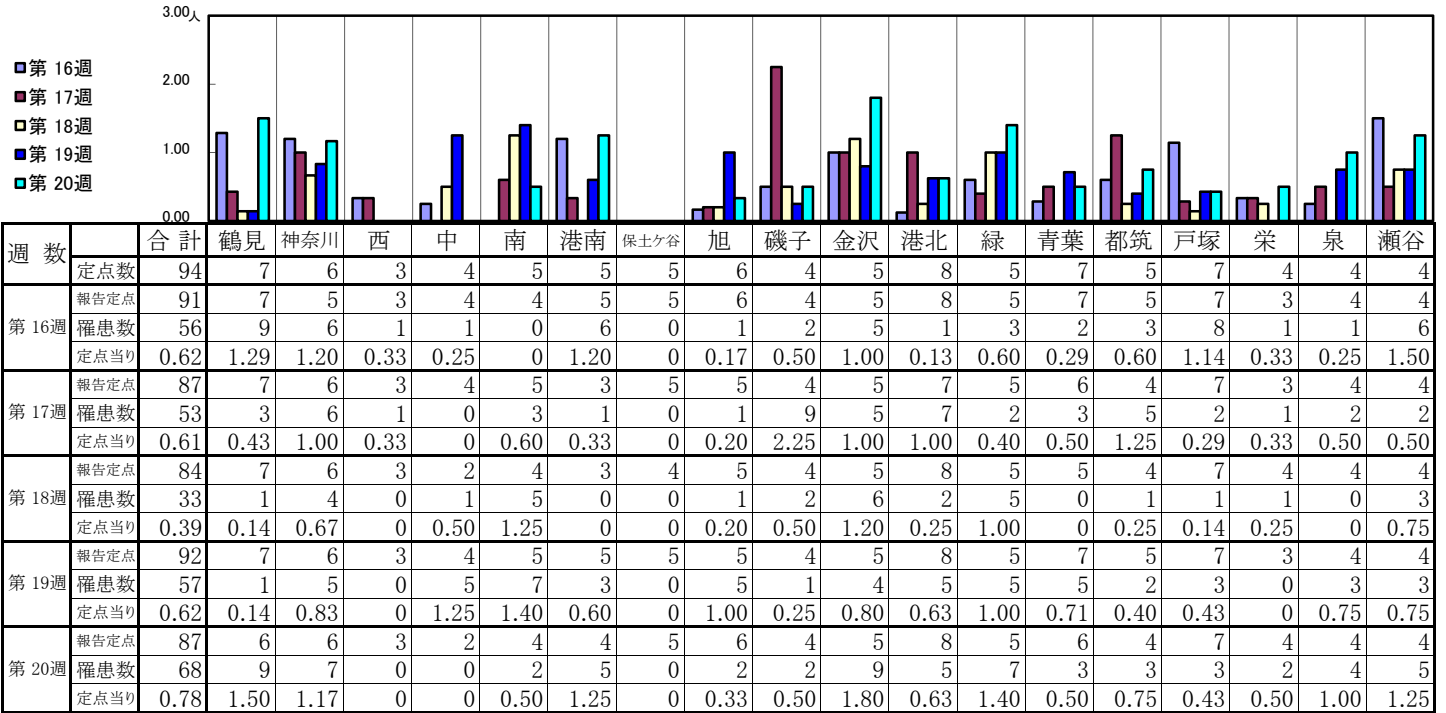
【定点当りの患者数】



<< 突発性発しん >>

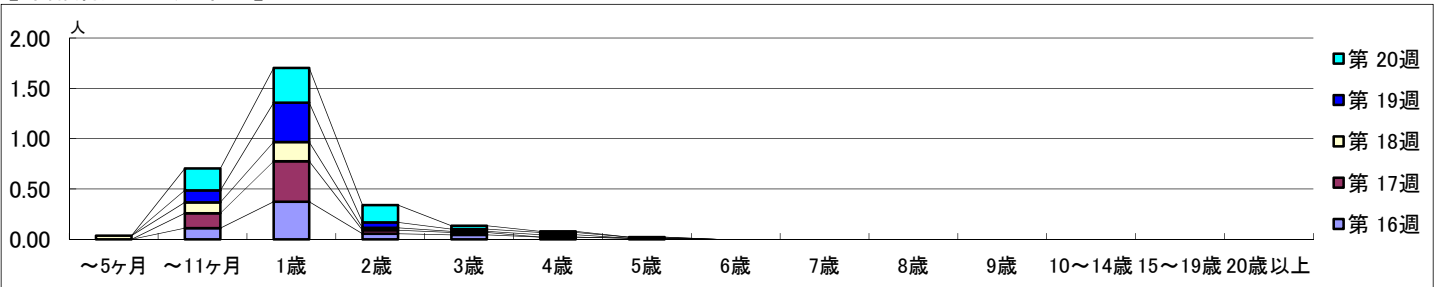
平成 30年 4月16日 ~ 5月20日
[平成 30年 第16週 ~ 第20週]

【区別・週別報告定点当り】

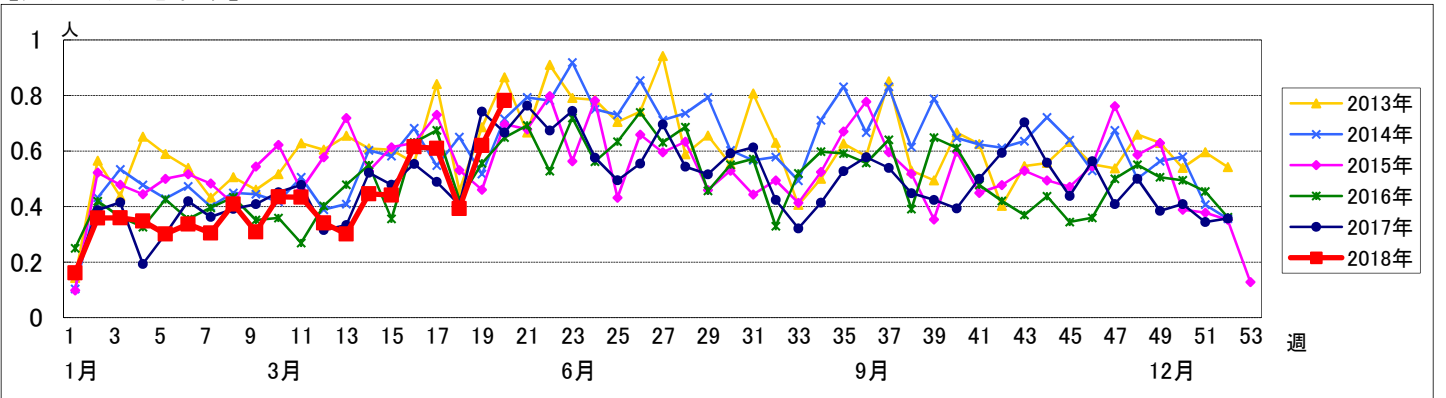


週 数		合計	年齢層別														
			~5ヶ月	~11ヶ月	1歳	2歳	3歳	4歳	5歳	6歳	7歳	8歳	9歳	10~14歳	15~19歳	20歳以上	
第16週	罹患数	56		10	34	5	4	2	1								
	定点当り	0.62		0.11	0.37	0.05	0.04	0.02	0.01								
第17週	罹患数	53		13	35	3	2										
	定点当り	0.61		0.15	0.40	0.03	0.02										
第18週	罹患数	33	3	9	16	2	1	2									
	定点当り	0.39	0.04	0.11	0.19	0.02	0.01	0.02									
第19週	罹患数	57		11	36	5	2	1									
	定点当り	0.62		0.12	0.39	0.05	0.02	0.02	0.01								
第20週	罹患数	68		19	30	15	3	1									
	定点当り	0.78		0.22	0.34	0.17	0.03	0.01									

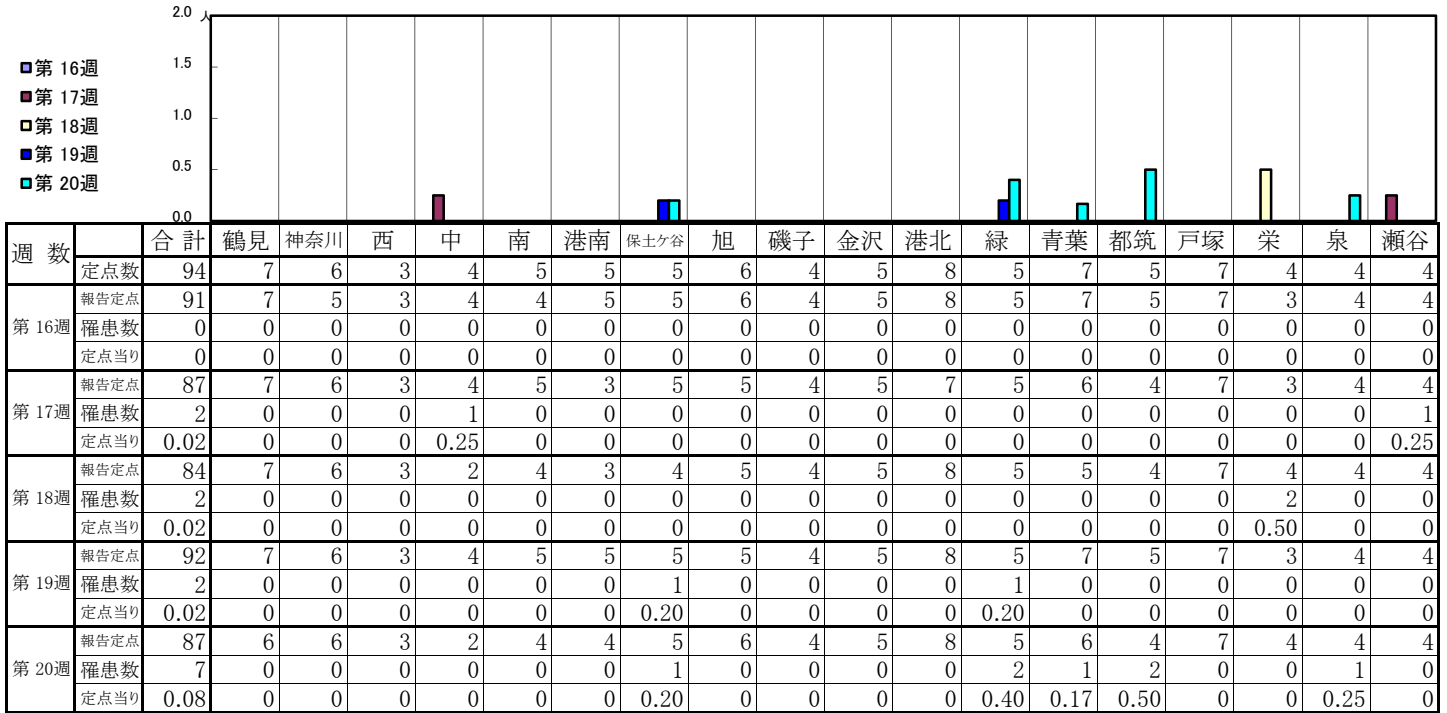
【年齢層別5週分集計】



【定点当りの患者数】

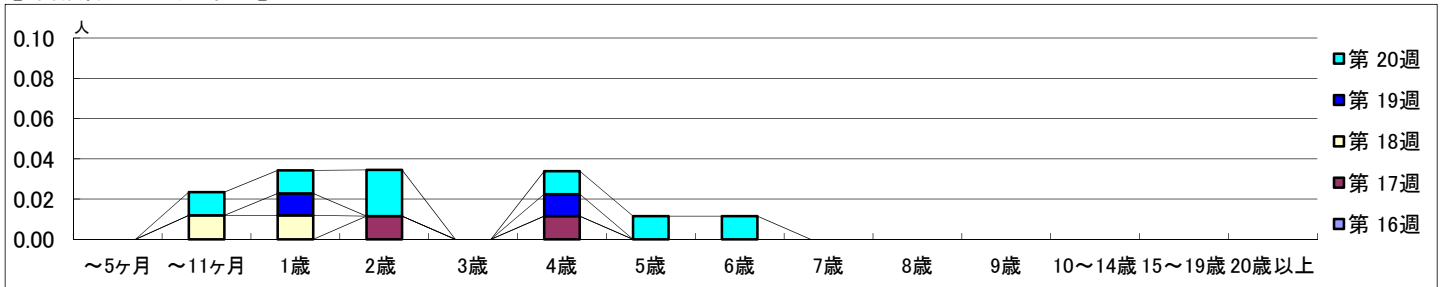


【区別・週別報告定点当り】

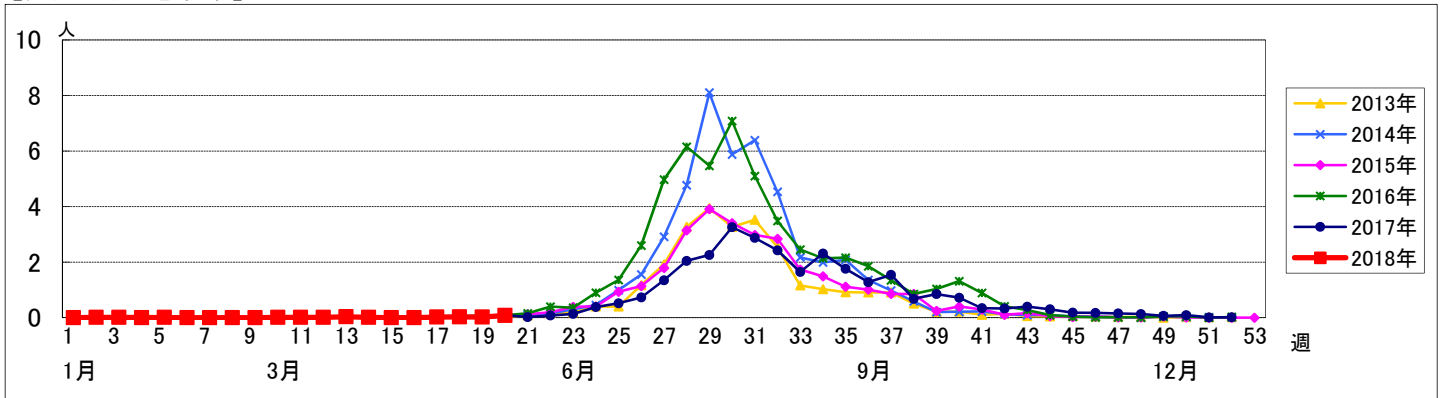


週数	合計	~5ヶ月	~11ヶ月	1歳	2歳	3歳	4歳	5歳	6歳	7歳	8歳	9歳	10~14歳	15~19歳	20歳以上
第16週	罹患数 0 定点当り 0														
第17週	罹患数 2 定点当り 0.02				1		1								
第18週	罹患数 2 定点当り 0.02		1	1											
第19週	罹患数 2 定点当り 0.02			1			1								
第20週	罹患数 7 定点当り 0.08		1	1	2		1	1	1						

【年齢層別5週分集計】



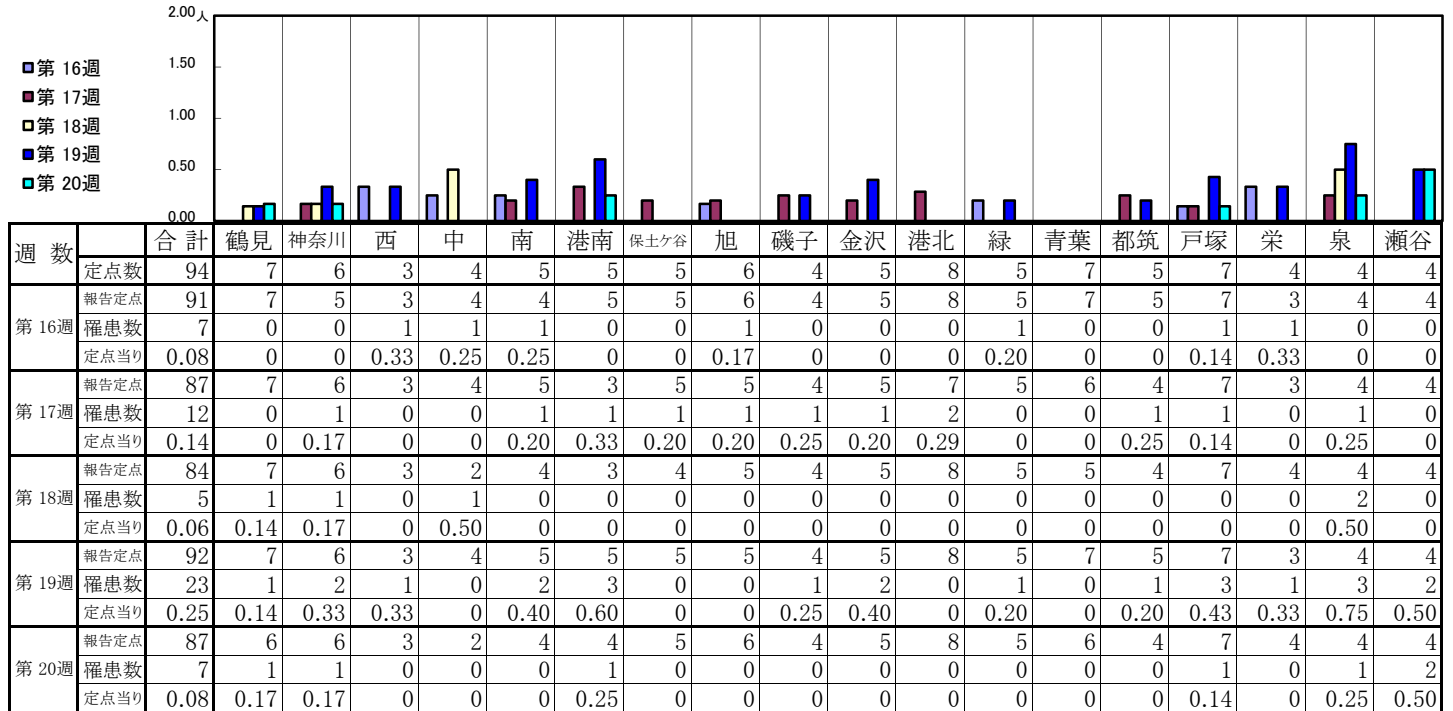
【定点当りの患者数】



<< 流行性耳下腺炎 >>

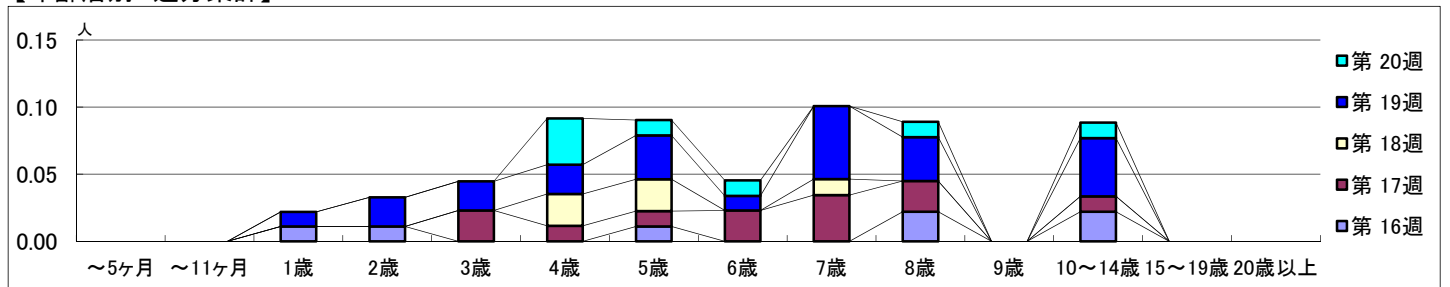
平成 30年 4月16日 ~ 5月20日
[平成 30年 第16週 ~ 第20週]

【区別・週別報告定点当り】

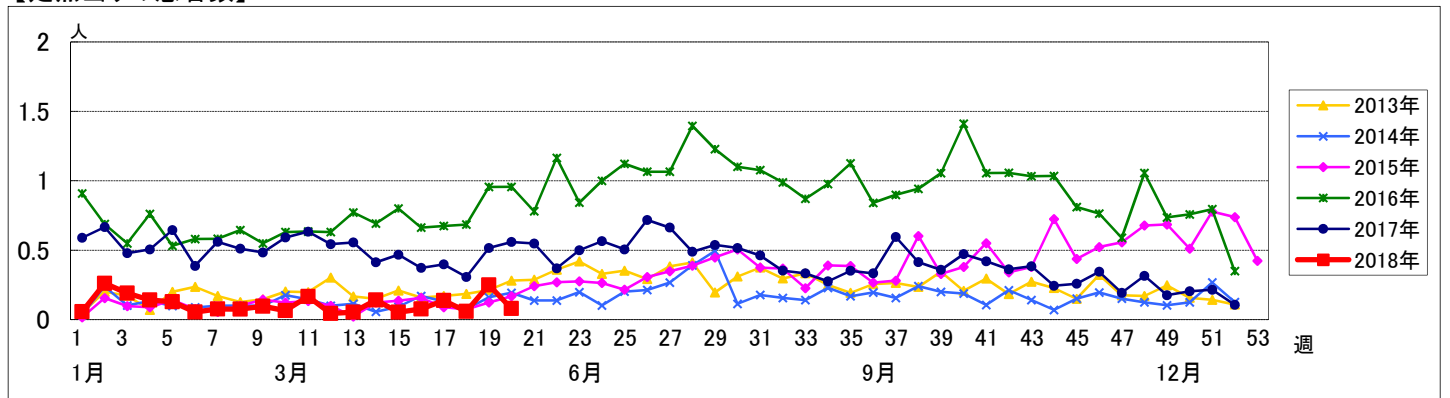


週 数		合計	～5ヶ 月	～11ヶ 月	年 齢												
					1歳	2歳	3歳	4歳	5歳	6歳	7歳	8歳	9歳	10～ 14歳	15～ 19歳	20歳 以上	
第16週	罹患数	7			1	1			1				2		2		
	定点当り	0.08			0.01	0.01			0.01				0.02		0.02		
第17週	罹患数	12					2	1	1	2	3	2		1			
	定点当り	0.14					0.02	0.01	0.01	0.02	0.03	0.02		0.01			
第18週	罹患数	5						2	2		1						
	定点当り	0.06						0.02	0.02		0.01						
第19週	罹患数	23			1	2	2	2	3	1	5	3		4			
	定点当り	0.25			0.01	0.02	0.02	0.02	0.03	0.01	0.05	0.03		0.04			
第20週	罹患数	7						3	1	1		1		1			
	定点当り	0.08						0.03	0.01	0.01		0.01		0.01			

【年齢層別5週分集計】



【定点当りの患者数】



<< 急性出血性結膜炎 >>

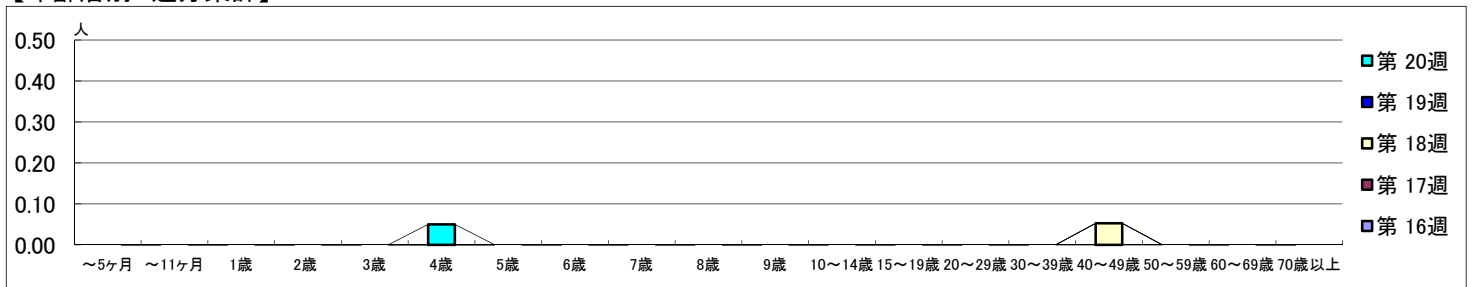
平成 30年 4月16日 ~ 5月20日
[平成 30年 第16週 ~ 第20週]

【区別・週別報告定点当り】

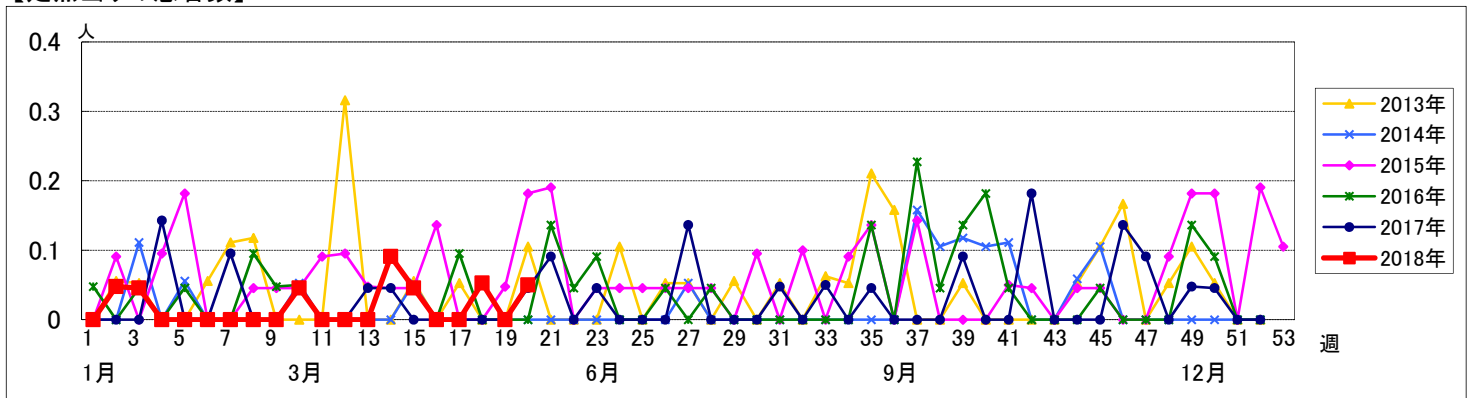
週数		区別																		
		合計	鶴見	神奈川	西	中	南	港南	保土ヶ谷	旭	磯子	金沢	港北	緑	青葉	都筑	戸塚	栄	泉	瀬谷
第16週	定点数	22	2	1	1	1	1	1	1	1	1	2	1	2	1	2	1	1	1	1
	報告定点	22	2	1	1	1	1	1	1	1	1	2	1	2	1	2	1	1	1	1
	罹患数	0	0	0	0	0	0	0	0	0	0	0	0	0	0	0	0	0	0	0
	定点当り	0	0	0	0	0	0	0	0	0	0	0	0	0	0	0	0	0	0	0
第17週	報告定点	21	1	1	1	1	1	1	1	1	1	2	1	2	1	2	1	1	1	1
	罹患数	0	0	0	0	0	0	0	0	0	0	0	0	0	0	0	0	0	0	0
	定点当り	0	0	0	0	0	0	0	0	0	0	0	0	0	0	0	0	0	0	0
	報告定点	19	2	1	1	1	1	1	1	1	1	2	1	1	1	2	1	1	1	1
第18週	罹患数	1	0	0	0	0	1	0	0	0	0	0	0	0	0	0	0	0	0	0
	定点当り	0.05	0	0	0	0	1.00	0	0	0	0	0	0	0	0	0	0	0	0	0
	報告定点	22	2	1	1	1	1	1	1	1	1	2	1	2	1	2	1	1	1	1
	罹患数	0	0	0	0	0	0	0	0	0	0	0	0	0	0	0	0	0	0	0
第19週	定点当り	0	0	0	0	0	0	0	0	0	0	0	0	0	0	0	0	0	0	0
	報告定点	20	2	1	1	1	1	1	1	1	1	2	1	2	1	2	1	1	1	1
	罹患数	1	0	0	0	0	0	0	0	0	0	0	0	0	0	0	0	1	0	0
	定点当り	0.05	0	0	0	0	0	0	0	0	0	0	0	0	0	0	0	1.00	0	0

週数		年齢層別																				
		合計	~5ヶ月	~11ヶ月	1歳	2歳	3歳	4歳	5歳	6歳	7歳	8歳	9歳	10~14歳	15~19歳	20~29歳	30~39歳	40~49歳	50~59歳	60~69歳	70歳以上	
第16週	罹患数	0																				
	定点当り	0																				
第17週	罹患数	0																				
	定点当り	0																				
第18週	罹患数	1																	1			
	定点当り	0.05																	0.05			
第19週	罹患数	0																				
	定点当り	0																				
第20週	罹患数	1						1														
	定点当り	0.05						0.05														

【年齢層別5週分集計】



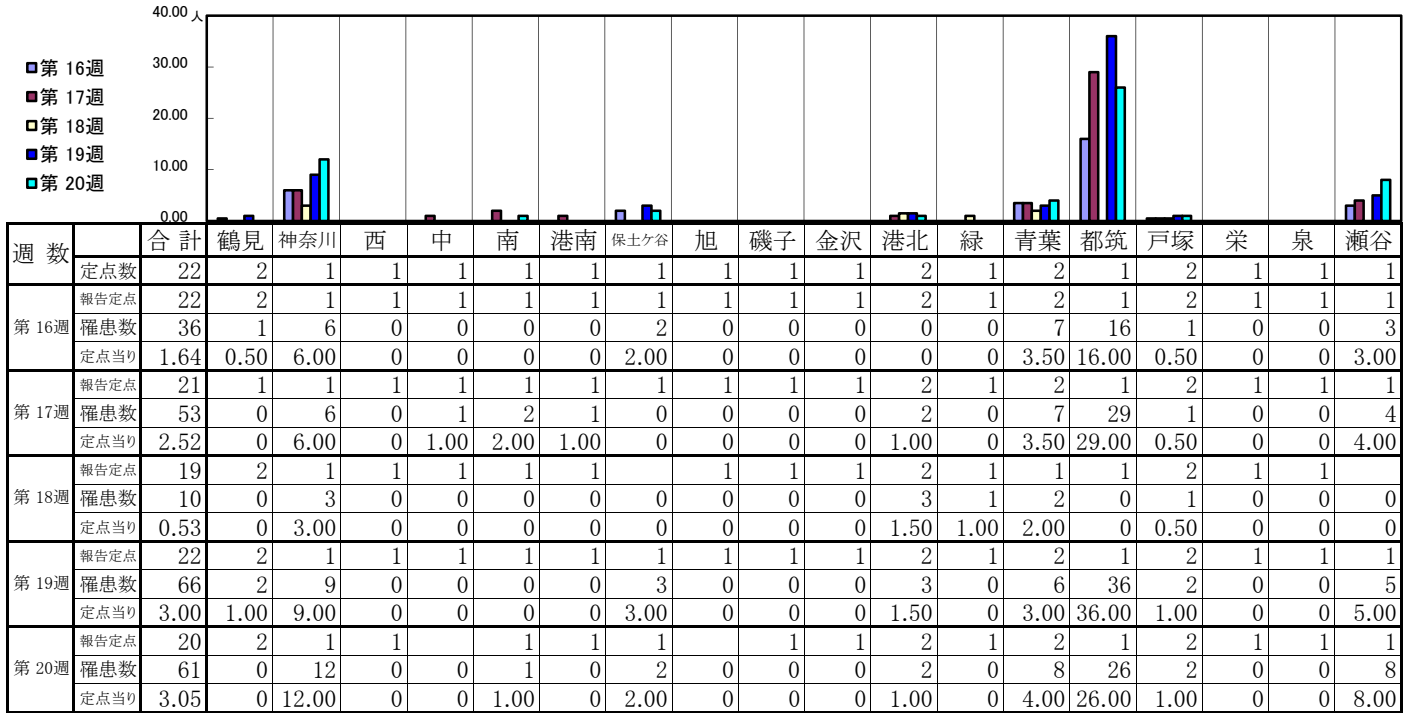
【定点当りの患者数】



<< 流行性角結膜炎 >>

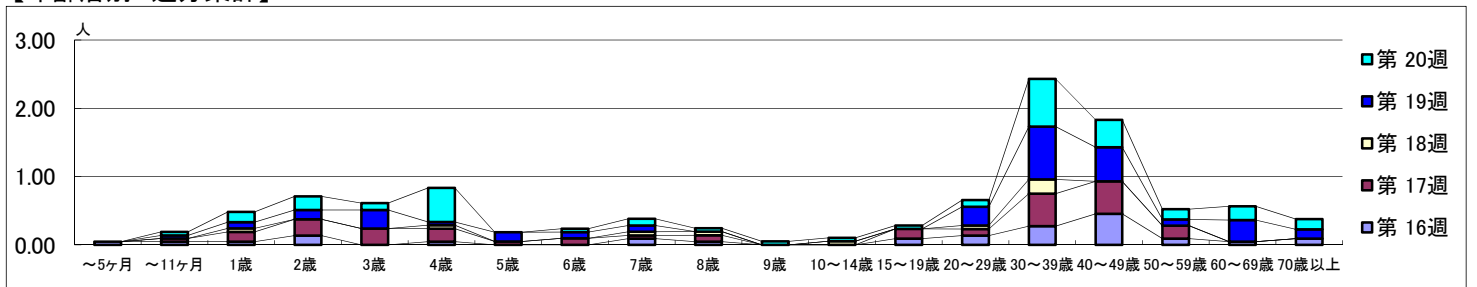
平成 30年 4月16日 ~ 5月20日
[平成 30年 第16週 ~ 第20週]

【区別・週別報告定点当り】



週数		合計	年齢層別																		
			~5ヶ月	~11ヶ月	1歳	2歳	3歳	4歳	5歳	6歳	7歳	8歳	9歳	10~14歳	15~19歳	20~29歳	30~39歳	40~49歳	50~59歳	60~69歳	70歳以上
第16週	罹患数	36	1	1	1	3		1			2	1			2	3	6	10	2	1	2
	定点当り	1.64	0.05	0.05	0.05	0.14		0.05			0.09	0.05			0.09	0.14	0.27	0.45	0.09	0.05	0.09
第17週	罹患数	53		1	3	5	5	4	1	2	1	2			3	2	10	10	4		
	定点当り	2.52		0.05	0.14	0.24	0.24	0.19	0.05	0.10	0.05	0.10			0.14	0.10	0.48	0.48	0.19		
第18週	罹患数	10			1			1			1	1			1		4				
	定点当り	0.53			0.05			0.05			0.05	0.05			0.05		0.21				
第19週	罹患数	66		1	2	3	6	1	3	2	2				6	17	11	2	7	3	
	定点当り	3.00		0.05	0.09	0.14	0.27	0.05	0.14	0.09	0.09				0.27	0.77	0.50	0.09	0.32	0.14	
第20週	罹患数	61		1	3	4	2	10		1	2	1	1	1	2	14	8	3	4	3	
	定点当り	3.05		0.05	0.15	0.20	0.10	0.50		0.05	0.10	0.05	0.05	0.05	0.10	0.70	0.40	0.15	0.20	0.15	

【年齢層別5週分集計】



【定点当りの患者数】

