

疾病別 警報・注意報 発生状況

平成30年第23週

	インフルエンザ	RSウイルス感染症	咽頭結膜熱	A群溶血性レンサ球菌咽頭炎	感染性胃腸炎	水痘	手足口病	伝染性紅斑	突発性発しん	ヘルパンギーナ	流行性耳下腺炎	急性出血性結膜炎	流行性角結膜炎
警報レベル	30		3	8	20	7	5	2		6	6	1	8
終息基準値	10		1	4	12	4	2	1		2	2	0.1	4
注意報レベル	10					4					3		
横浜市	0.18	0.17	0.84	3.27	5.51	0.67	0.15	1.36	0.66	0.10	0.19	-	1.86
鶴見	-	0.57	0.71	3.57	6.57	0.14	0.14	0.29	0.57	-	0.43	-	-
神奈川	-	-	0.80	2.20	10.60	1.40	-	-	0.20	-	-	-	
西	-	-	-	1.67	2.00	0.33	0.33		3.33	-	-	-	-
中	-	-	1.00	2.00	1.75	1.00	-		3.50	0.50	-	-	-
南	-	-	1.00	0.50	6.25	-	0.25	1.75	-	0.50	-	-	1.00
港南	0.38	0.20	1.20	2.60	6.80	2.00	0.20	1.40	0.80	-	0.40	-	-
保土ヶ谷	0.25	0.40	-	1.80	2.60	0.60	-	0.40	-	0.20	-	-	2.00
旭	-	-	0.67	1.50	4.67	0.17	-	1.00	0.17	0.17	-	-	-
磯子	-	-	2.00	2.25	6.75	0.50	0.25		4.50	1.00	0.50	...	...
金沢	-	-	1.00	1.60	3.20	0.40	-		1.60	1.60	0.20	0.20	-
港北	0.58	-	1.86	5.29	4.14	0.43	0.14	1.14	0.71	0.14	-	-	1.00
緑	0.67	0.40	1.20	5.40	10.80	1.00	0.20	0.60	1.80	-	0.20	-	1.00
青葉	0.44	0.17	0.17	2.83	5.00	0.33	0.67	1.17	-	-	-	-	2.00
都筑	0.14	0.25			18.00	12.50	0.50	-		4.25	1.25	0.25	-
戸塚	0.30	0.57	-	1.14	2.43	0.43	0.14	0.29	0.29	0.29	0.14	-	-
栄	-	-	0.33	3.00	1.33	1.00	-	1.33	0.67	-	-	-	-
泉	-	-	0.75	1.75	5.00	2.25	-	0.75	1.00	0.25	1.00	-	3.00
瀬谷	-	-	0.50	3.00	6.50	0.25	0.25	0.50	1.75	-	0.50	-	3.00

(-: 定点当たり0.00) (...: 未報告)

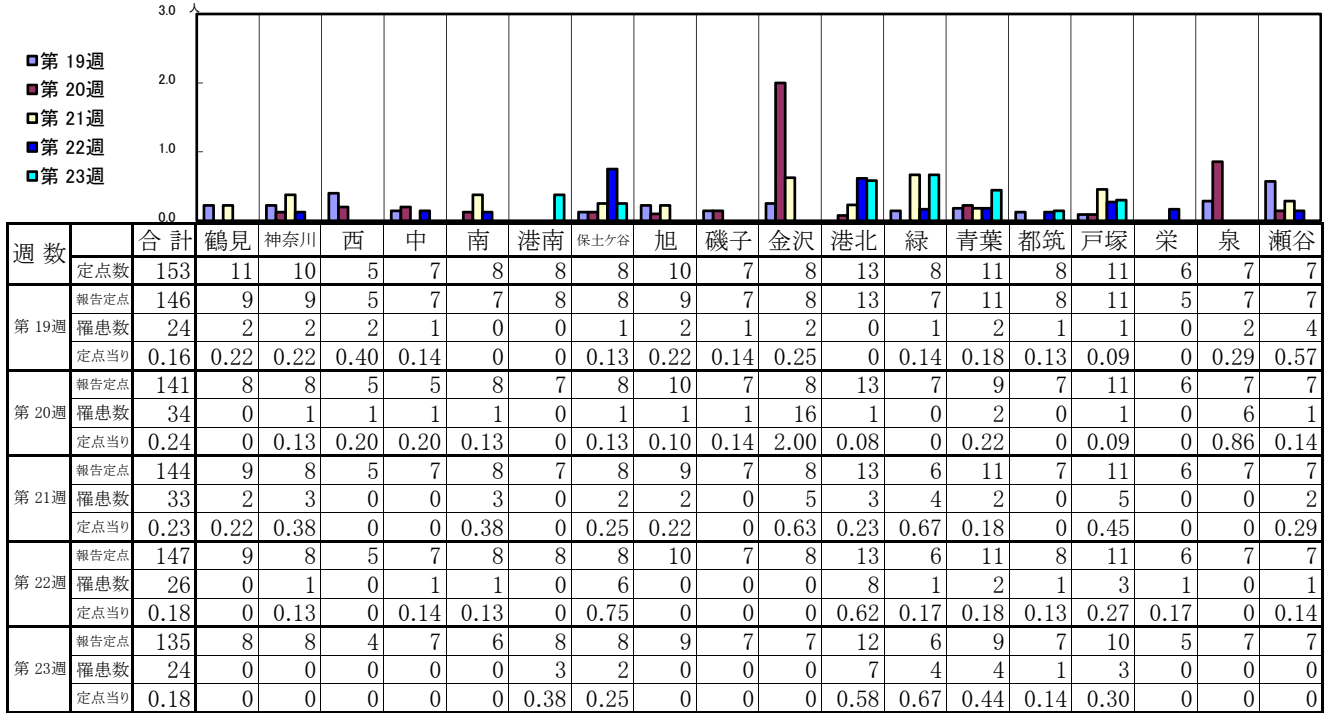
- 報告定点当たりの値が警報レベル もしくは警報レベル継続中です
- 報告定点当たりの値が注意報レベルに達しています

(この数字は集計時点のもので、翌週以降変動することもあります)

<< インフルエンザ >>

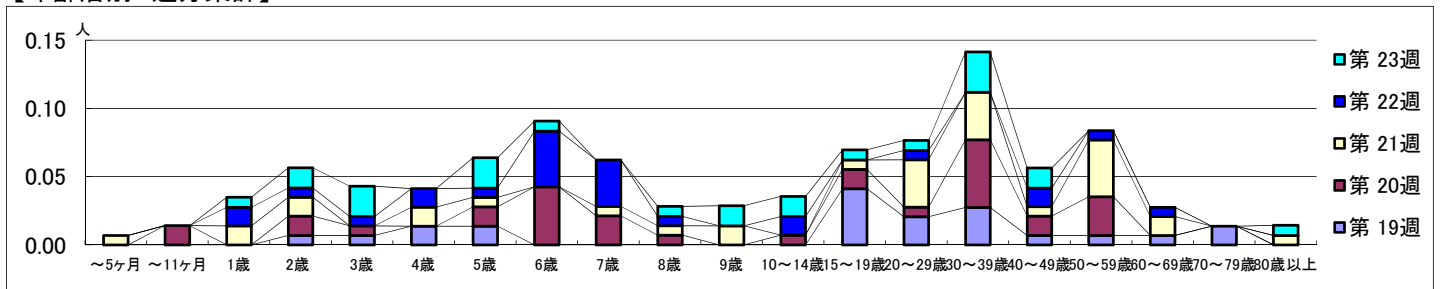
平成 30年 5月 7日 ~ 6月10日  
[平成 30年 第19週 ~ 第23週]

【区別・週別報告定点当り】

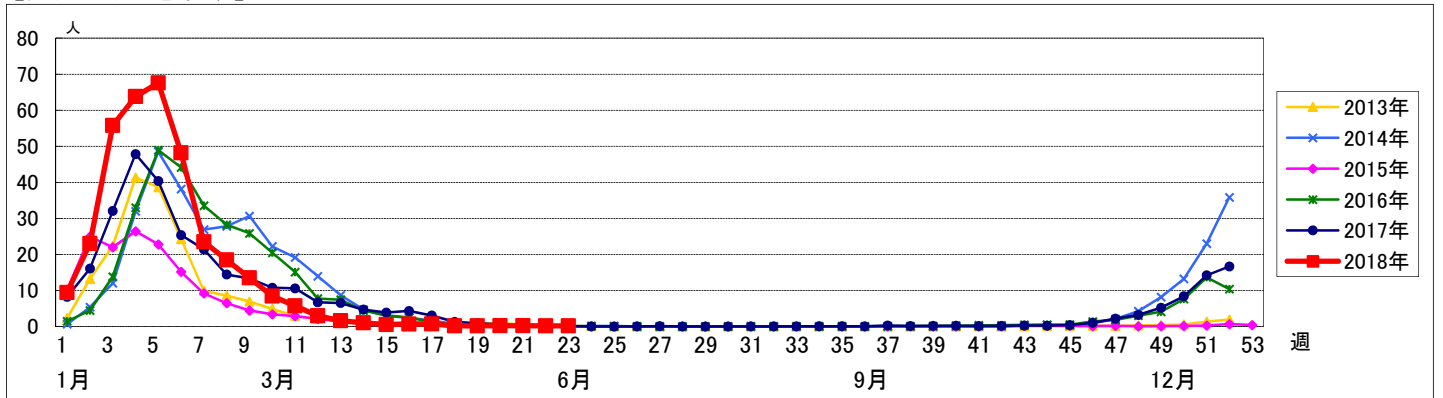


週数	合計	~5ヶ月	~11ヶ月	1歳	2歳	3歳	4歳	5歳	6歳	7歳	8歳	9歳	10~14歳	15~19歳	20~29歳	30~39歳	40~49歳	50~59歳	60~69歳	70~79歳	80歳以上
第19週	罹患数 24				1	1	2	2							6	3	4	1	1	1	2
第19週	定点当り 0.16				0.01	0.01	0.01	0.01							0.04	0.02	0.03	0.01	0.01	0.01	0.01
第20週	罹患数 34		2		2	1		2	6	3	1		1	2	1	7	2	4			
第20週	定点当り 0.24		0.01		0.01	0.01		0.01	0.04	0.02	0.01		0.01	0.01	0.01	0.05	0.01	0.03			
第21週	罹患数 33	1		2	2		2	1		1	1	2		1	5	5	1	6	2		1
第21週	定点当り 0.23	0.01		0.01	0.01		0.01	0.01	0.01	0.01	0.01	0.01		0.01	0.03	0.03	0.01	0.04	0.01		0.01
第22週	罹患数 26			2	1	1	2	1	6	5	1		2		1		2	1	1		
第22週	定点当り 0.18			0.01	0.01	0.01	0.01	0.01	0.04	0.03	0.01		0.01		0.01		0.01	0.01	0.01		
第23週	罹患数 24			1	2	3		3	1		1	2	2	1	1	4	2				1
第23週	定点当り 0.18			0.01	0.01	0.02		0.02	0.01		0.01	0.01	0.01	0.01	0.01	0.03	0.01				0.01

【年齢層別5週分集計】



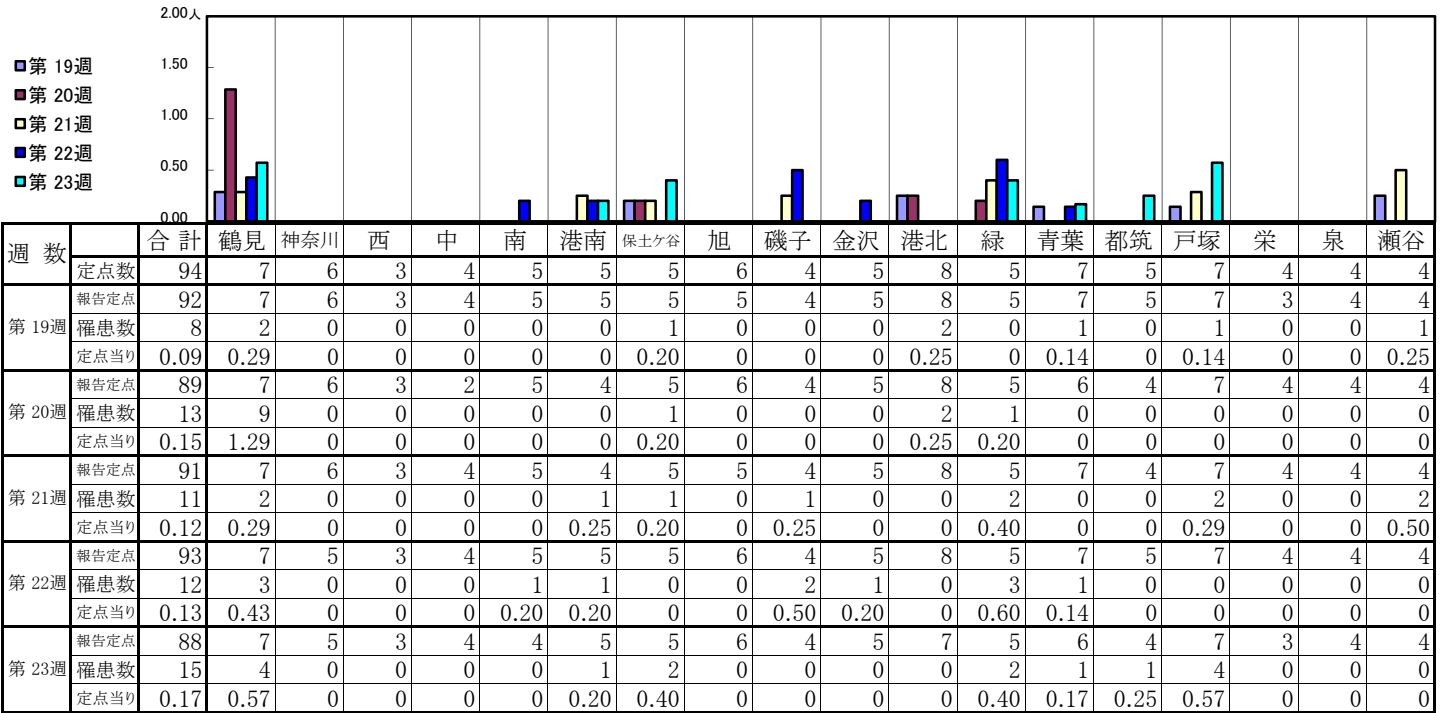
【定点当りの患者数】



# << RSウイルス感染症 >>

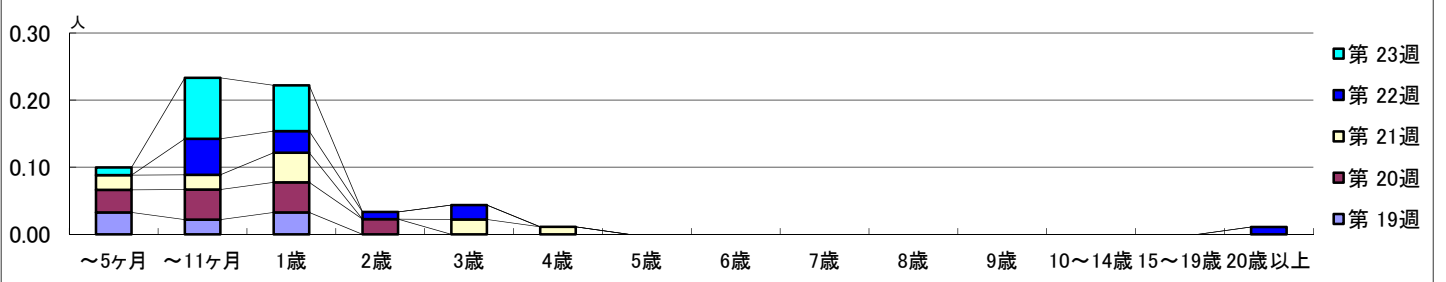
平成 30年 5月 7日 ~ 6月10日  
[平成 30年 第19週 ~ 第23週]

## 【区別・週別報告定点当り】

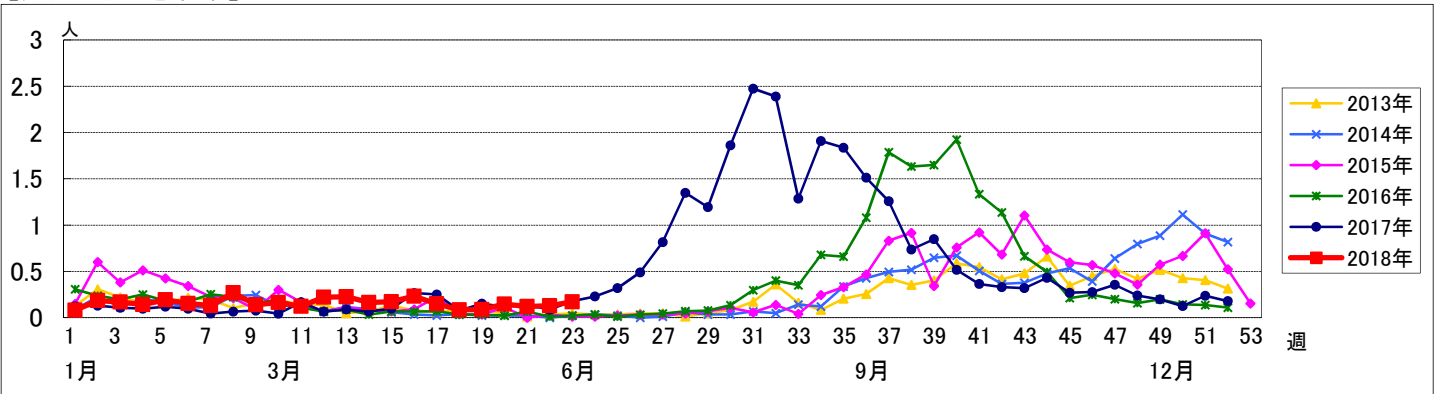


週数	合計	~5ヶ月	~11ヶ月	1歳	2歳	3歳	4歳	5歳	6歳	7歳	8歳	9歳	10~14歳	15~19歳	20歳以上
第19週	8	3	2	3											
第20週	13	3	4	4	2										
第21週	11	2	2	4		2	1								
第22週	12		5	3	1	2									1
第23週	15	1	8	6											

## 【年齢層別5週分集計】



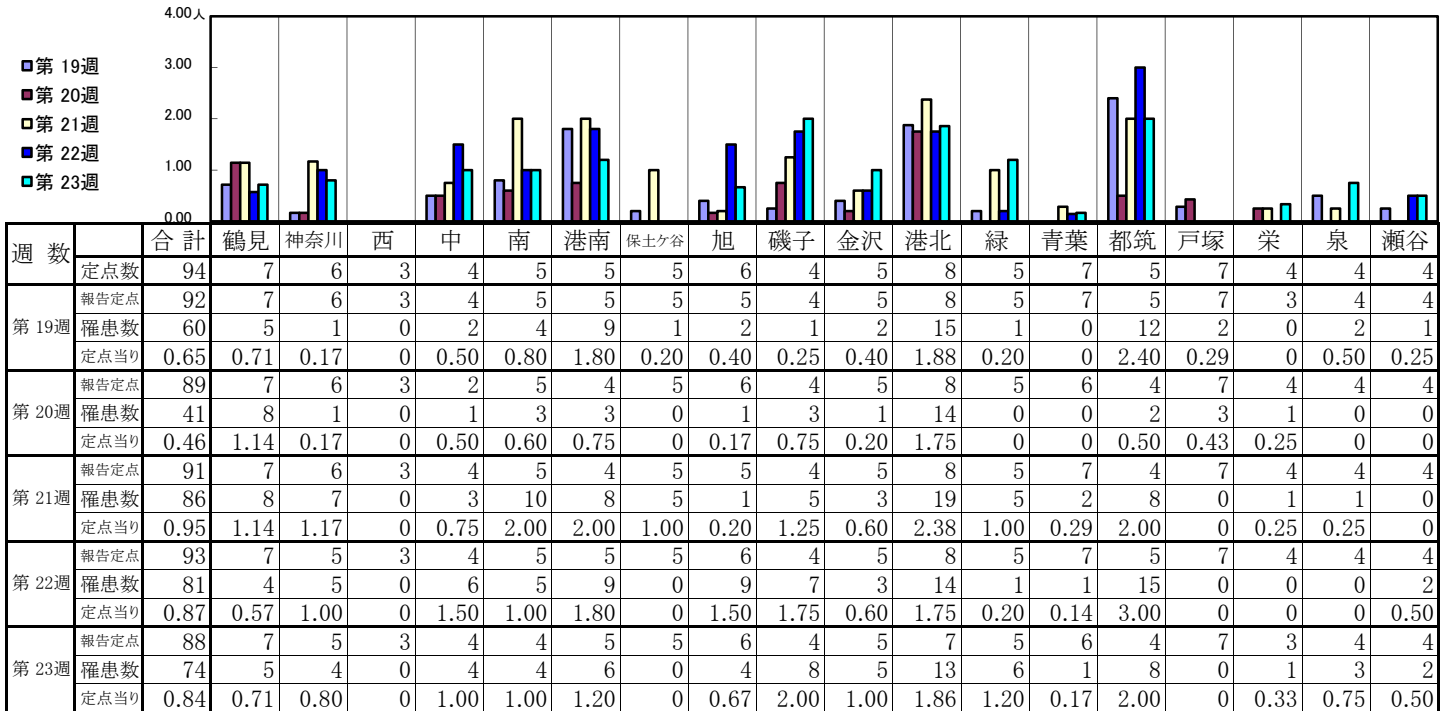
## 【定点当りの患者数】



<< 咽頭結膜熱 >>

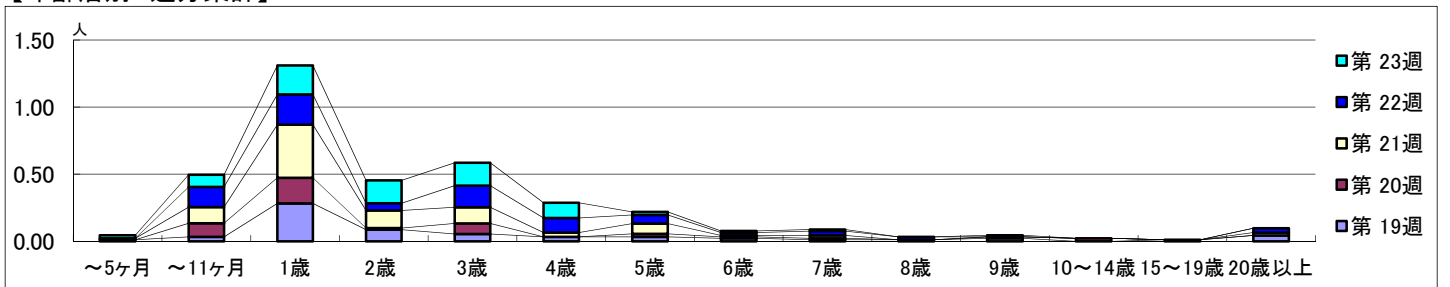
平成 30年 5月 7日 ~ 6月10日  
[平成 30年 第19週 ~ 第23週]

【区別・週別報告定点当り】

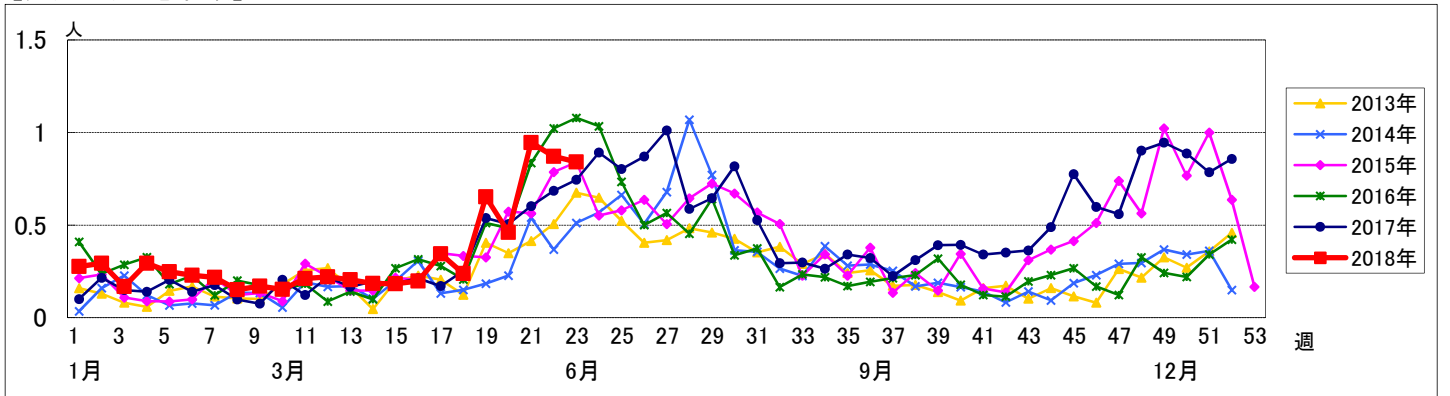


週数	合計	~5ヶ月	~11ヶ月	1歳	2歳	3歳	4歳	5歳	6歳	7歳	8歳	9歳	10~14歳	15~19歳	20歳以上
第19週	60	1	3	26	8	5	3	3	2	1	1	2		1	4
第20週	41		9	17	1	7		2	1	1		1	2		
第21週	86	1	11	36	12	11	3	7	1	2					2
第22週	81		14	21	5	15	10	6	2	3	2				3
第23週	74	2	8	19	15	15	10	2	1	1		1			

【年齢層別5週分集計】



【定点当りの患者数】



# << A群溶血性レンサ球菌咽頭炎 >>

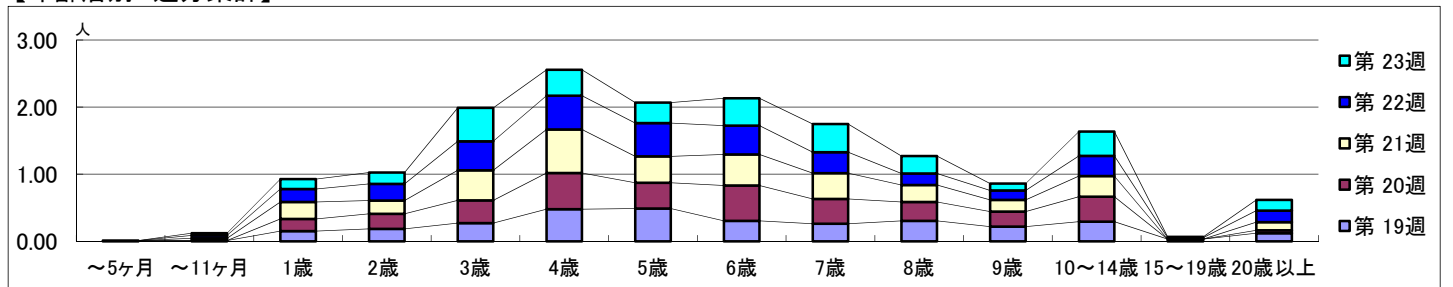
平成 30年 5月 7日 ~ 6月10日  
[平成 30年 第19週 ~ 第23週]

## 【区別・週別報告定点当り】

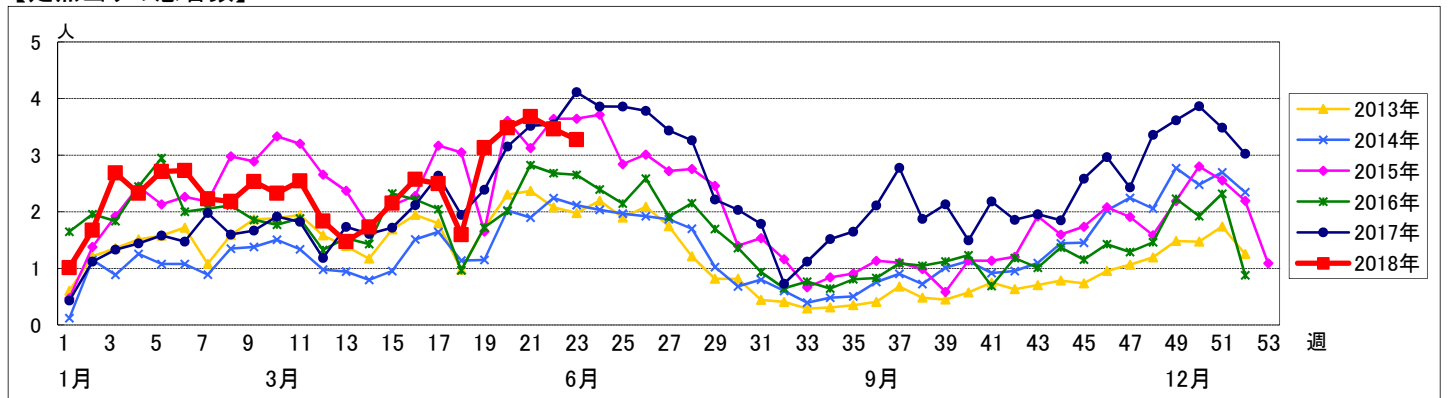
週 数		区別																		
		合計	鶴見	神奈川	西	中	南	港南	保土ヶ谷	旭	磯子	金沢	港北	緑	青葉	都筑	戸塚	栄	泉	瀬谷
第19週	定点数	94	7	6	3	4	5	5	5	6	4	5	8	5	7	5	7	4	4	4
	報告定点	92	7	6	3	4	5	5	5	5	4	5	8	5	7	5	7	3	4	4
	罹患数	288	15	9	3	6	5	20	7	10	11	7	27	17	26	74	11	14	17	9
第20週	報告定点	89	7	6	3	2	5	4	5	6	4	5	8	5	6	4	7	4	4	4
	罹患数	310	30	15	2	4	5	16	10	7	10	9	37	31	22	72	7	15	4	14
	定点当り	3.48	4.29	2.50	0.67	2.00	1.00	4.00	2.00	1.17	2.50	1.80	4.63	6.20	3.67	18.00	1.00	3.75	1.00	3.50
第21週	報告定点	91	7	6	3	4	5	4	5	5	4	5	8	5	7	4	7	4	4	4
	罹患数	335	16	15	6	7	2	22	11	14	6	4	26	37	29	92	9	12	9	18
	定点当り	3.68	2.29	2.50	2.00	1.75	0.40	5.50	2.20	2.80	1.50	0.80	3.25	7.40	4.14	23.00	1.29	3.00	2.25	4.50
第22週	報告定点	93	7	5	3	4	5	5	5	6	4	5	8	5	7	5	7	4	4	4
	罹患数	322	22	17	7	7	9	19	10	9	10	16	26	29	11	73	11	16	15	15
	定点当り	3.46	3.14	3.40	2.33	1.75	1.80	3.80	2.00	1.50	2.50	3.20	3.25	5.80	1.57	14.60	1.57	4.00	3.75	3.75
第23週	報告定点	88	7	5	3	4	4	5	5	6	4	5	7	5	6	4	7	3	4	4
	罹患数	288	25	11	5	8	2	13	9	9	9	8	37	27	17	72	8	9	7	12
	定点当り	3.27	3.57	2.20	1.67	2.00	0.50	2.60	1.80	1.50	2.25	1.60	5.29	5.40	2.83	18.00	1.14	3.00	1.75	3.00

週 数		合計	年齢層別													
			~5ヶ月	~11ヶ月	1歳	2歳	3歳	4歳	5歳	6歳	7歳	8歳	9歳	10~14歳	15~19歳	20歳以上
第19週	罹患数	288	1	1	14	17	25	44	45	28	24	28	20	27	3	11
	定点当り	3.13	0.01	0.01	0.15	0.18	0.27	0.48	0.49	0.30	0.26	0.30	0.22	0.29	0.03	0.12
第20週	罹患数	310			16	20	30	48	34	47	33	25	20	33		4
	定点当り	3.48			0.18	0.22	0.34	0.54	0.38	0.53	0.37	0.28	0.22	0.37		0.04
第21週	罹患数	335		3	23	18	41	59	36	42	35	23	16	28		11
	定点当り	3.68		0.03	0.25	0.20	0.45	0.65	0.40	0.46	0.38	0.25	0.18	0.31		0.12
第22週	罹患数	322		4	18	23	40	47	46	40	29	16	13	28	2	16
	定点当り	3.46		0.04	0.19	0.25	0.43	0.51	0.49	0.43	0.31	0.17	0.14	0.30	0.02	0.17
第23週	罹患数	288		3	13	15	44	34	27	36	37	23	9	32	1	14
	定点当り	3.27		0.03	0.15	0.17	0.50	0.39	0.31	0.41	0.42	0.26	0.10	0.36	0.01	0.16

## 【年齢層別5週分集計】



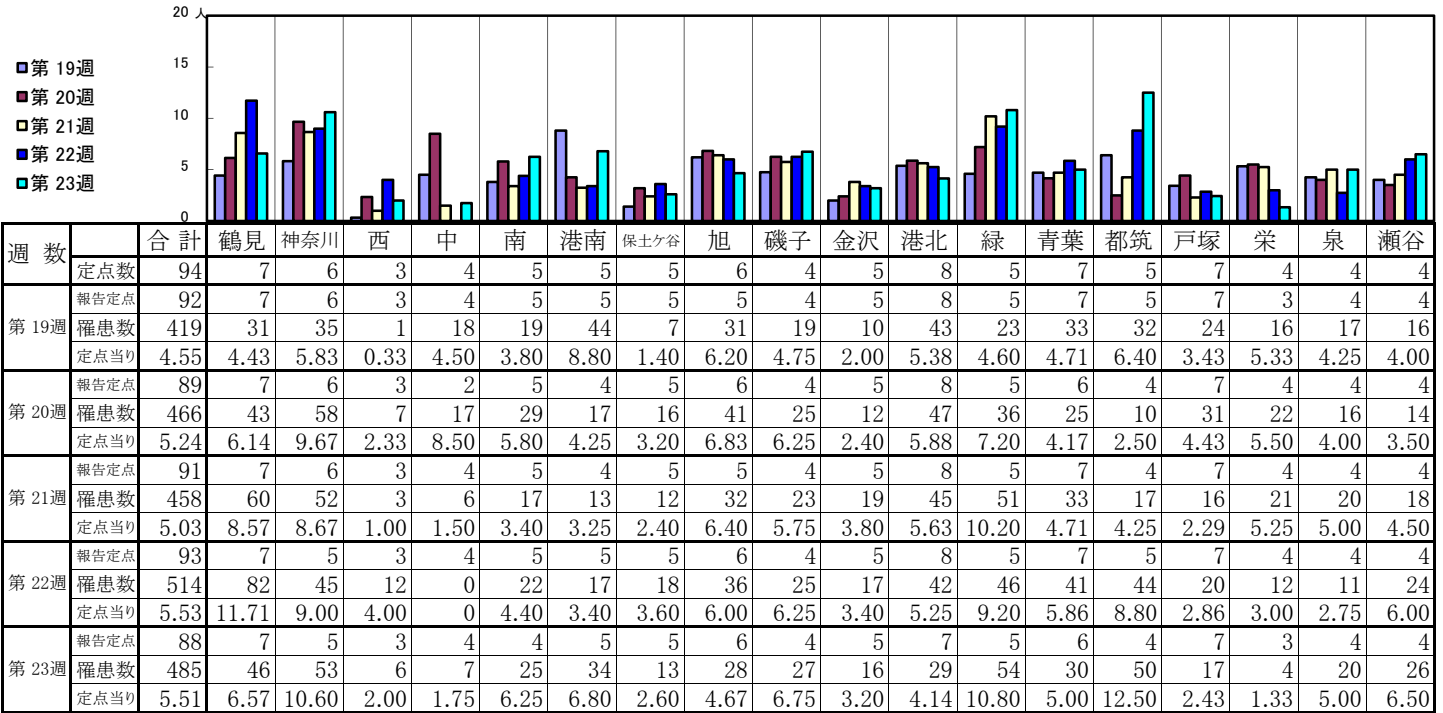
## 【定点当りの患者数】



# << 感染性胃腸炎 >>

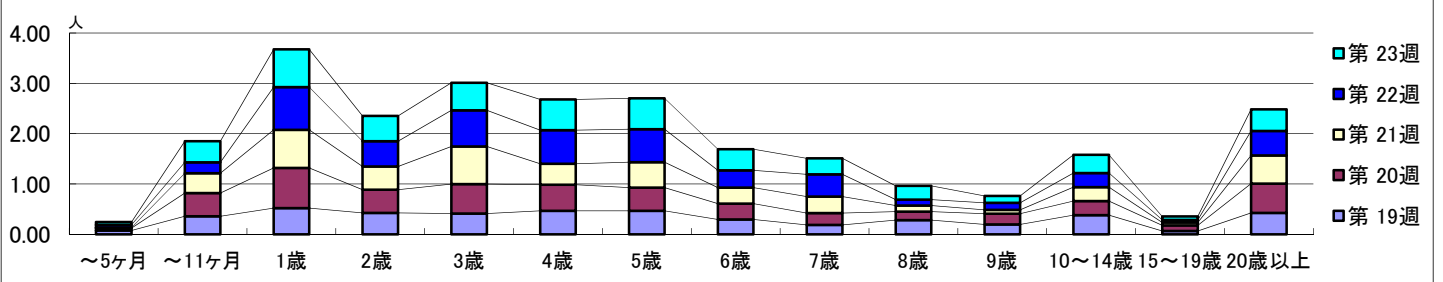
平成 30年 5月 7日 ~ 6月10日  
[平成 30年 第19週 ~ 第23週]

## 【区別・週別報告定点当り】

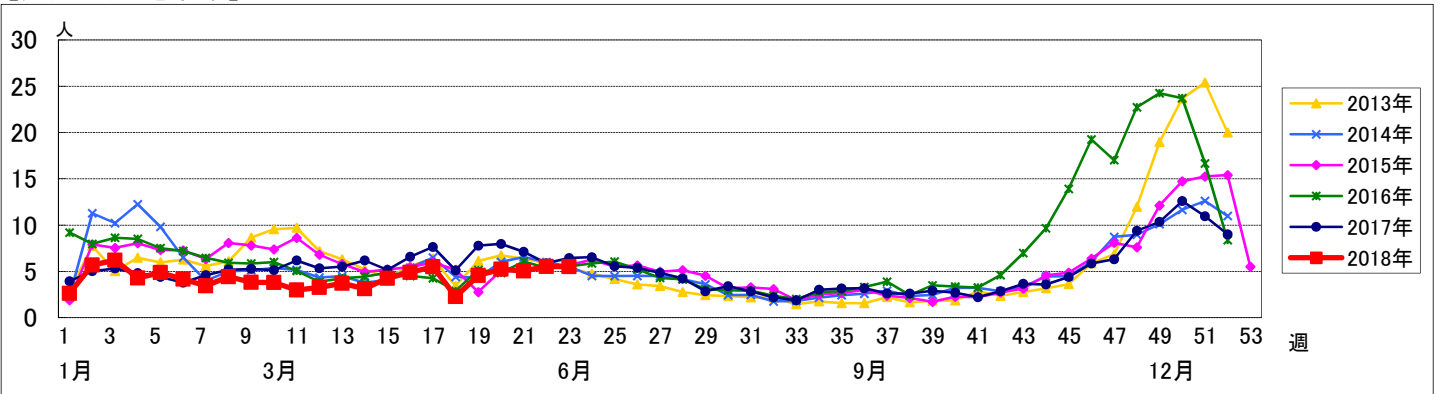


週 数		合計	年齢層別													
			~5ヶ月	~11ヶ月	1歳	2歳	3歳	4歳	5歳	6歳	7歳	8歳	9歳	10~14歳	15~19歳	20歳以上
第 19週	罹患数	419	7	33	48	39	38	43	43	27	17	26	18	35	6	39
	定点当り	4.55	0.08	0.36	0.52	0.42	0.41	0.47	0.47	0.29	0.18	0.28	0.20	0.38	0.07	0.42
第 20週	罹患数	466	4	41	71	41	52	46	41	28	21	15	19	25	10	52
	定点当り	5.24	0.04	0.46	0.80	0.46	0.58	0.52	0.46	0.31	0.24	0.17	0.21	0.28	0.11	0.58
第 21週	罹患数	458	1	36	69	42	68	38	46	29	30	11	7	25	5	51
	定点当り	5.03	0.01	0.40	0.76	0.46	0.75	0.42	0.51	0.32	0.33	0.12	0.08	0.27	0.05	0.56
第 22週	罹患数	514	5	20	79	47	67	62	61	32	41	11	13	26	5	45
	定点当り	5.53	0.05	0.22	0.85	0.51	0.72	0.67	0.66	0.34	0.44	0.12	0.14	0.28	0.05	0.48
第 23週	罹患数	485	5	37	66	44	48	54	54	37	28	24	12	32	6	38
	定点当り	5.51	0.06	0.42	0.75	0.50	0.55	0.61	0.61	0.42	0.32	0.27	0.14	0.36	0.07	0.43

## 【年齢層別5週分集計】



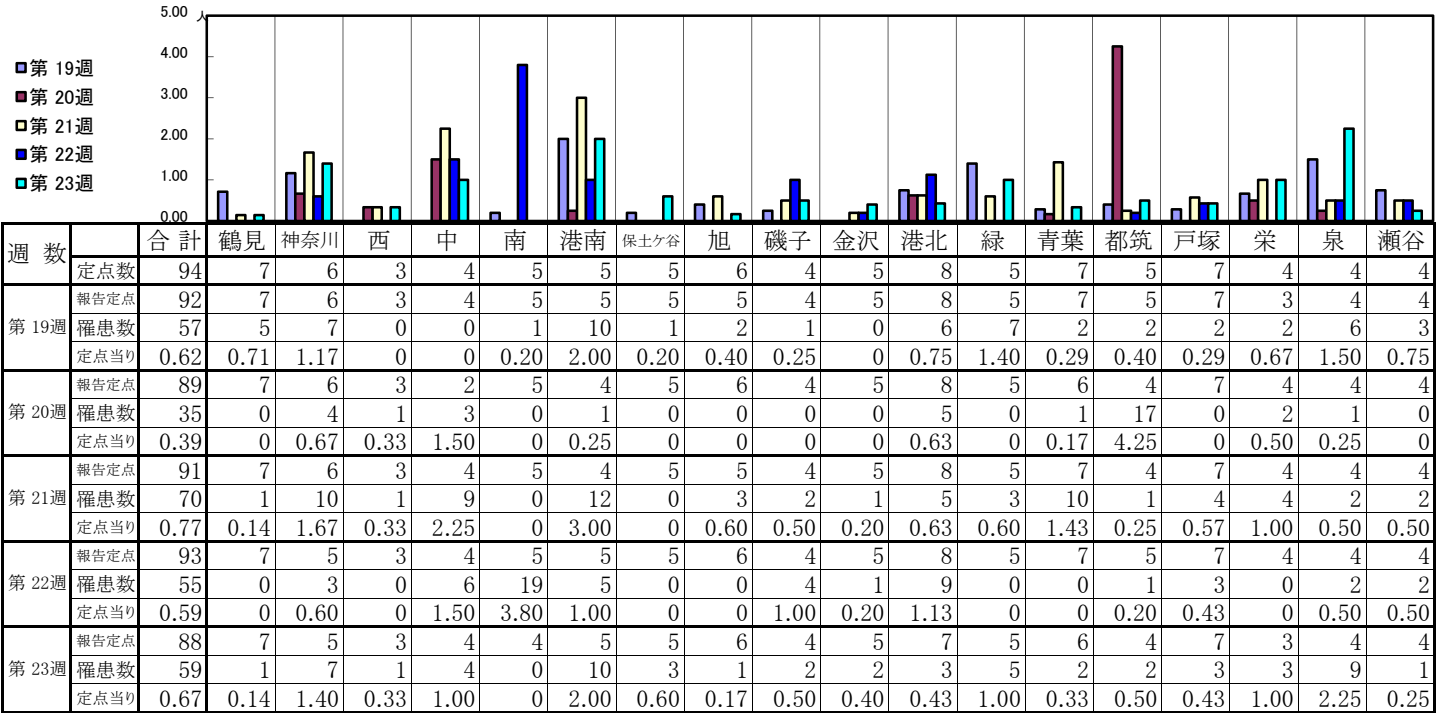
## 【定点当りの患者数】



# << 水痘 >>

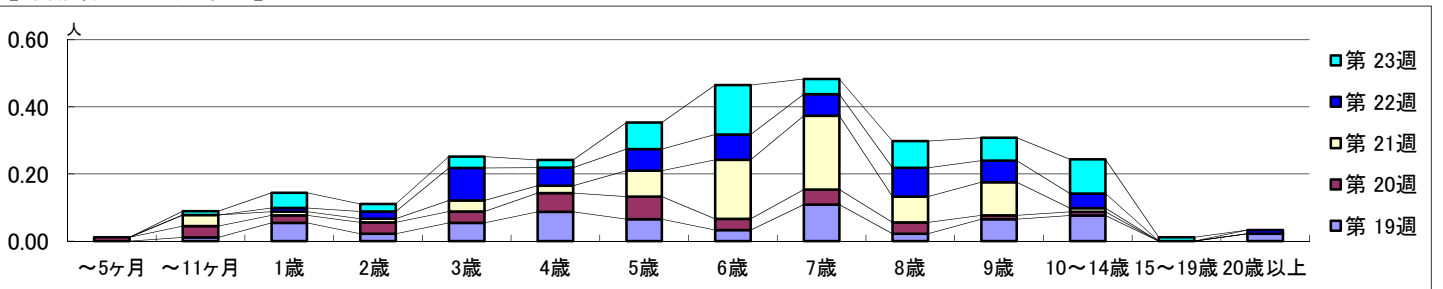
平成 30年 5月 7日 ~ 6月10日  
[平成 30年 第19週 ~ 第23週]

## 【区別・週別報告定点当り】

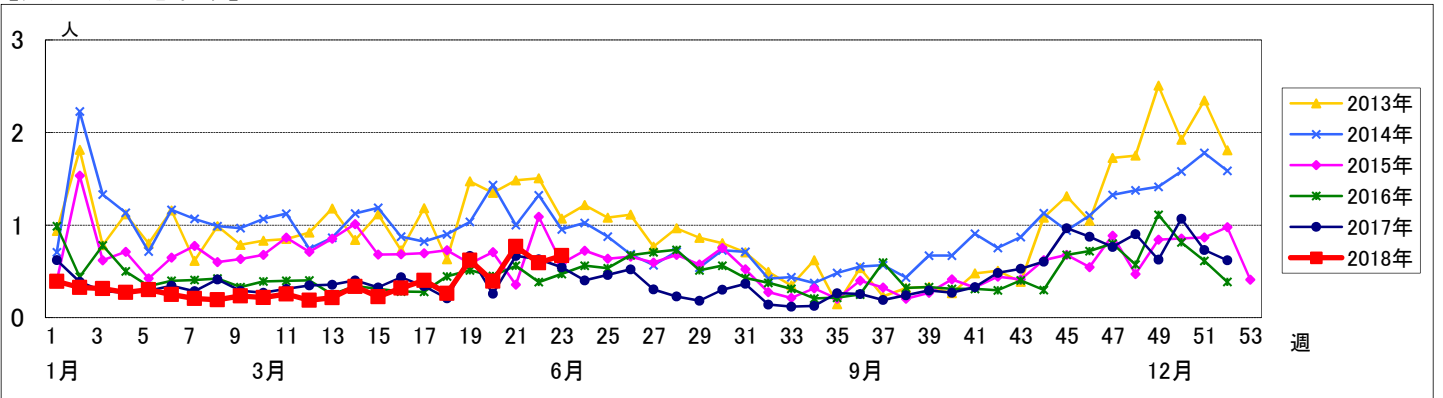


週 数		合計	~5ヶ 月	~11ヶ 月	年齢												
					1歳	2歳	3歳	4歳	5歳	6歳	7歳	8歳	9歳	10~ 14歳	15~ 19歳	20歳 以上	
第 19週	罹患数	57		1	5	2	5	8	6	3	10	2	6	7		2	
	定点当り	0.62		0.01	0.05	0.02	0.05	0.09	0.07	0.03	0.11	0.02	0.07	0.08		0.02	
第 20週	罹患数	35	1	3	2	3	3	5	6	3	4	3	1	1			
	定点当り	0.39	0.01	0.03	0.02	0.03	0.03	0.06	0.07	0.03	0.04	0.03	0.01	0.01			
第 21週	罹患数	70		3	1	1	3	2	7	16	20	7	9	1			
	定点当り	0.77		0.03	0.01	0.01	0.03	0.02	0.08	0.18	0.22	0.08	0.10	0.01			
第 22週	罹患数	55			1	2	9	5	6	7	6	8	6	4		1	
	定点当り	0.59			0.01	0.02	0.10	0.05	0.06	0.08	0.06	0.09	0.06	0.04		0.01	
第 23週	罹患数	59		1	4	2	3	2	7	13	4	7	6	9	1		
	定点当り	0.67		0.01	0.05	0.02	0.03	0.02	0.08	0.15	0.05	0.08	0.07	0.10	0.01		

## 【年齢層別5週分集計】



## 【定点当りの患者数】



# << 手足口病 >>

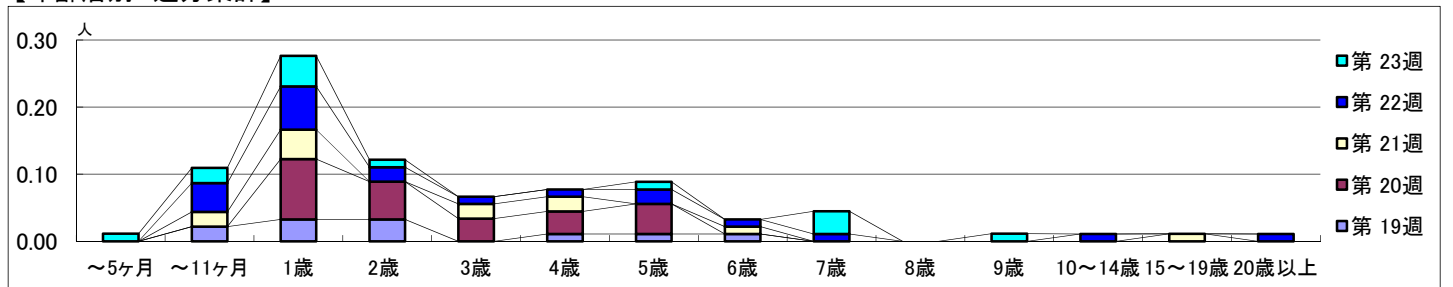
平成 30年 5月 7日 ~ 6月10日  
[平成 30年 第19週 ~ 第23週]

## 【区別・週別報告定点当り】

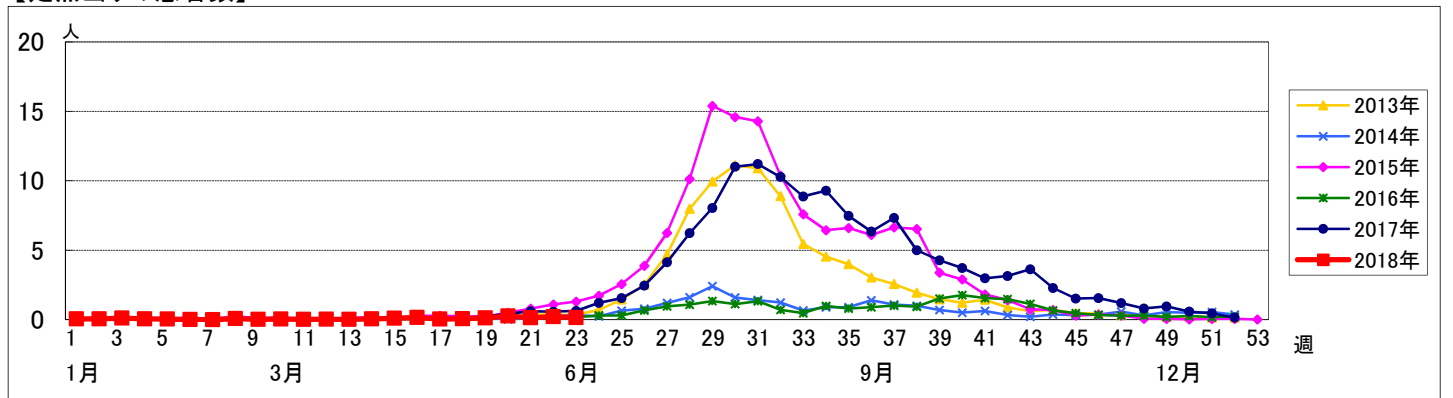
週 数		区別																		
		合計	鶴見	神奈川	西	中	南	港南	保土ヶ谷	旭	磯子	金沢	港北	緑	青葉	都筑	戸塚	栄	泉	瀬谷
第 19週	定点数	94	7	6	3	4	5	5	5	6	4	5	8	5	7	5	7	4	4	4
	報告定点	92	7	6	3	4	5	5	5	5	4	5	8	5	7	5	7	3	4	4
	罹患数	11	1	0	0	1	0	0	0	0	5	0	1	1	0	1	0	0	1	0
	定点当り	0.12	0.14	0	0	0.25	0	0	0	0	1.25	0	0.13	0.20	0	0.20	0	0	0.25	0
第 20週	報告定点	89	7	6	3	2	5	4	5	6	4	5	8	5	6	4	7	4	4	4
	罹患数	23	2	2	0	0	0	0	0	0	1	0	3	0	5	1	2	0	4	3
	定点当り	0.26	0.29	0.33	0	0	0	0	0	0	0.25	0	0.38	0	0.83	0.25	0.29	0	1.00	0.75
	報告定点	91	7	6	3	4	5	4	5	5	4	5	8	5	7	4	7	4	4	4
第 21週	罹患数	12	1	2	2	0	2	0	0	0	0	0	2	0	0	0	1	0	1	1
	定点当り	0.13	0.14	0.33	0.67	0	0.40	0	0	0	0	0	0.25	0	0	0	0.14	0	0.25	0.25
	報告定点	93	7	5	3	4	5	5	5	6	4	5	8	5	7	5	7	4	4	4
	罹患数	20	1	0	1	0	2	0	0	0	4	0	5	3	1	0	0	0	2	1
第 22週	報告定点	88	7	5	3	4	4	5	5	6	4	5	7	5	6	4	7	3	4	4
	罹患数	13	1	0	1	0	1	1	0	0	1	0	1	1	4	0	1	0	0	1
	定点当り	0.15	0.14	0	0.33	0	0.25	0.20	0	0	0.25	0	0.14	0.20	0.67	0	0.14	0	0	0.25

週 数		合計	年齢層別													
			~5ヶ月	~11ヶ月	1歳	2歳	3歳	4歳	5歳	6歳	7歳	8歳	9歳	10~14歳	15~19歳	20歳以上
第 19週	罹患数	11		2	3	3		1	1	1						
	定点当り	0.12		0.02	0.03	0.03		0.01	0.01	0.01						
第 20週	罹患数	23			8	5	3	3	4							
	定点当り	0.26			0.09	0.06	0.03	0.03	0.04							
第 21週	罹患数	12		2	4		2	2		1				1		
	定点当り	0.13		0.02	0.04		0.02	0.02		0.01				0.01		
第 22週	罹患数	20		4	6	2	1	1	2	1	1		1		1	
	定点当り	0.22		0.04	0.06	0.02	0.01	0.01	0.02	0.01	0.01		0.01		0.01	
第 23週	罹患数	13	1	2	4	1			1		3		1			
	定点当り	0.15	0.01	0.02	0.05	0.01			0.01		0.03		0.01			

## 【年齢層別5週分集計】



## 【定点当りの患者数】

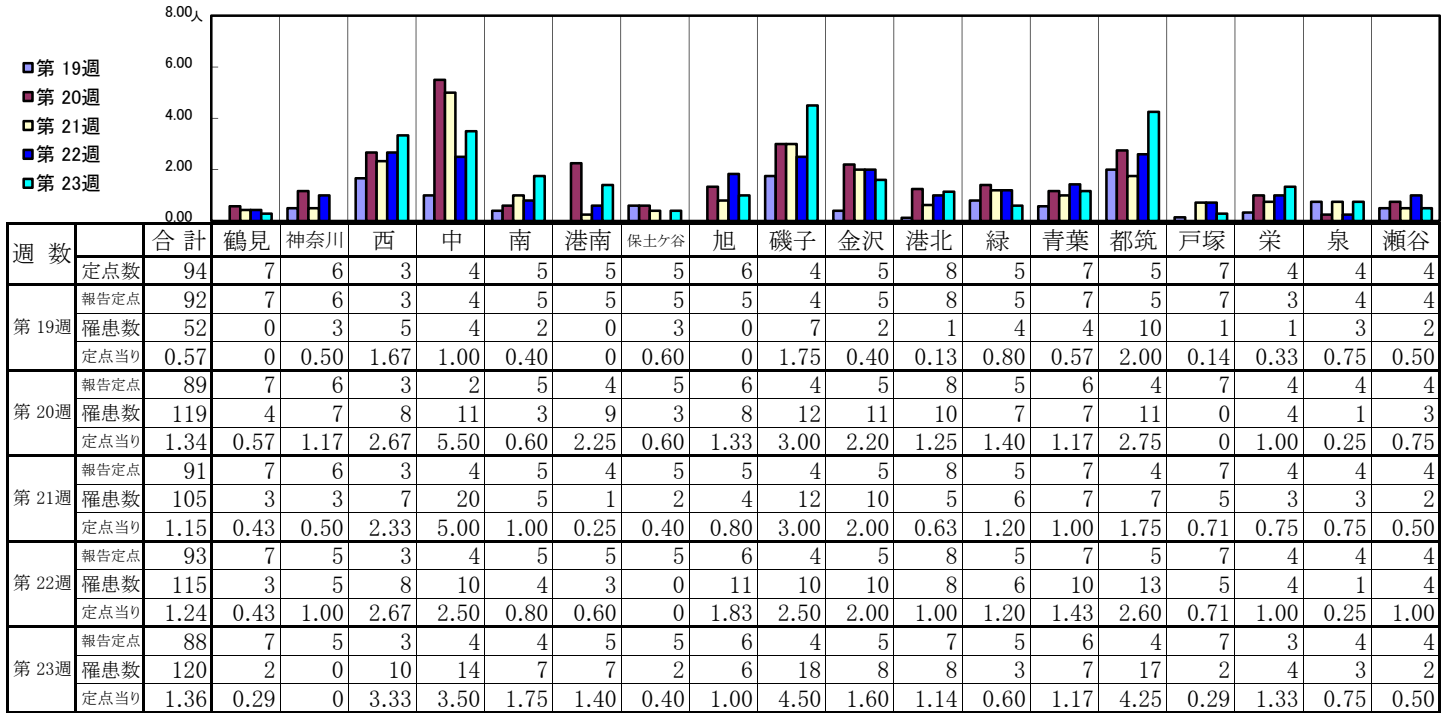




<< 伝染性紅斑 >>

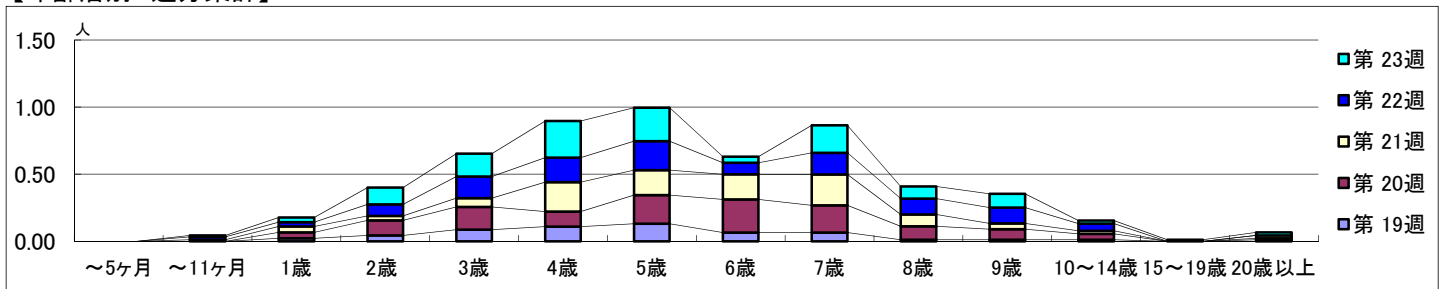
平成 30年 5月 7日 ~ 6月10日  
[平成 30年 第19週 ~ 第23週]

【区別・週別報告定点当り】

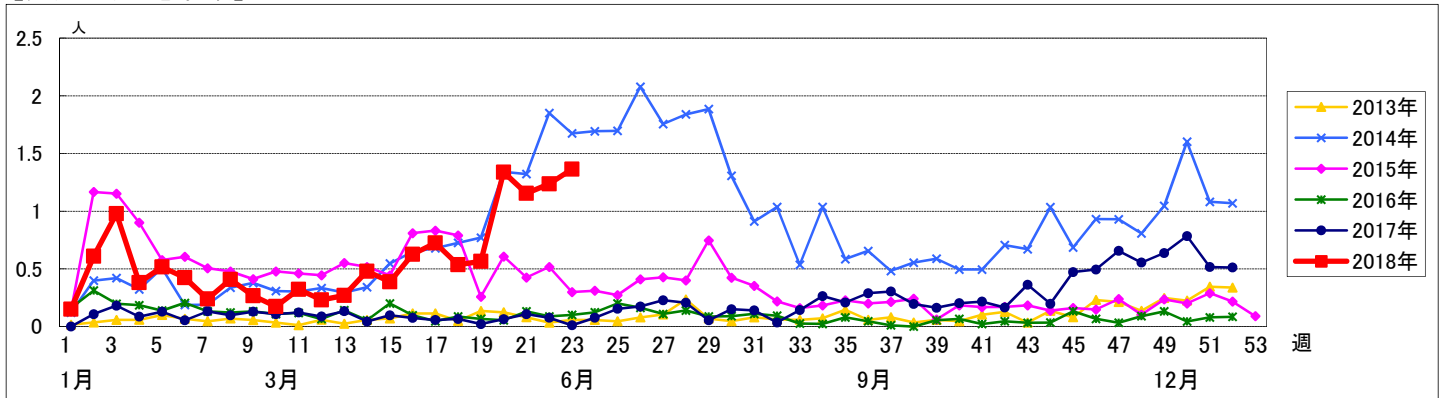


週数	合計	~5ヶ月	~11ヶ月	1歳	2歳	3歳	4歳	5歳	6歳	7歳	8歳	9歳	10~14歳	15~19歳	20歳以上
第19週	52			2	4	8	10	12	6	6	1	1	1		1
第20週	119			4	10	15	10	19	22	18	9	7	4		1
第21週	105		1	4	3	6	20	17	17	21	8	4	2		2
第22週	115		2	3	8	15	17	20	8	15	11	11	5		
第23週	120		1	3	11	15	24	22	4	18	8	9	2	1	2

【年齢層別5週分集計】



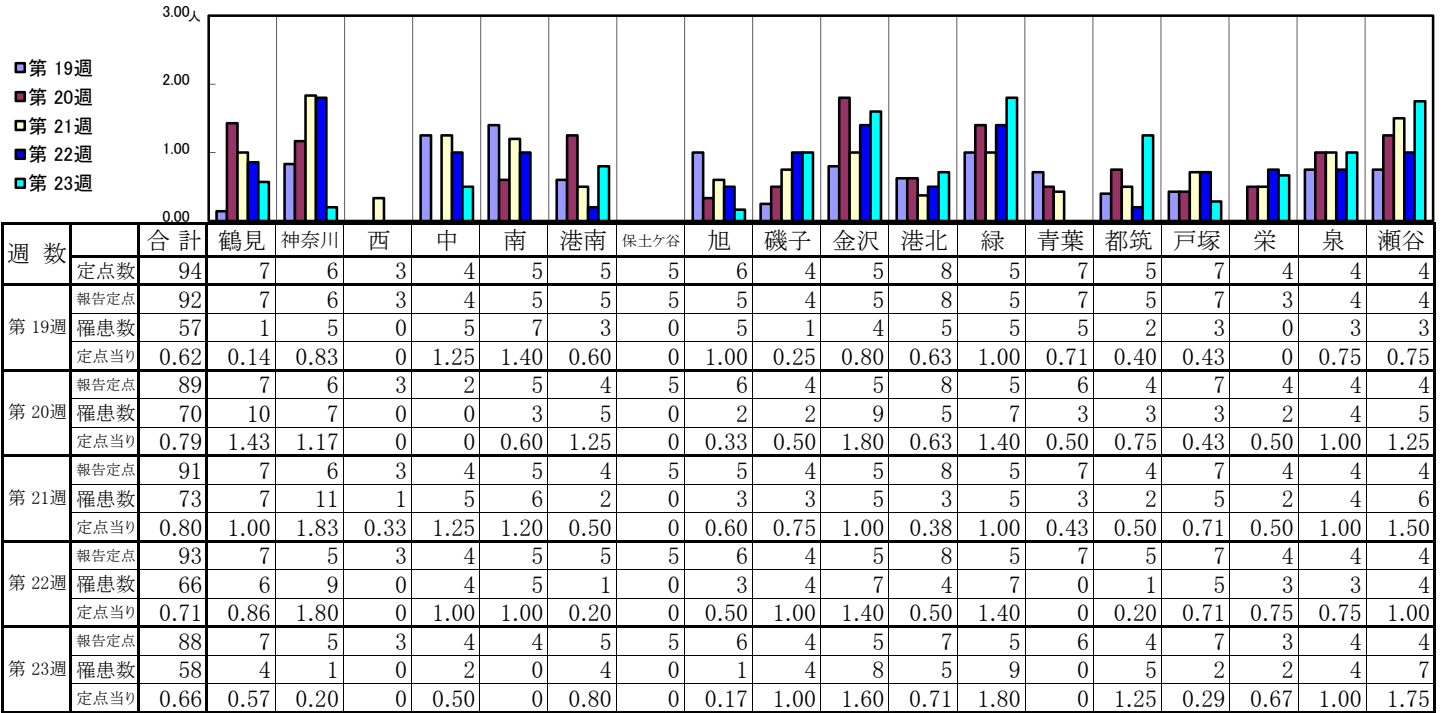
【定点当りの患者数】



# << 突発性発しん >>

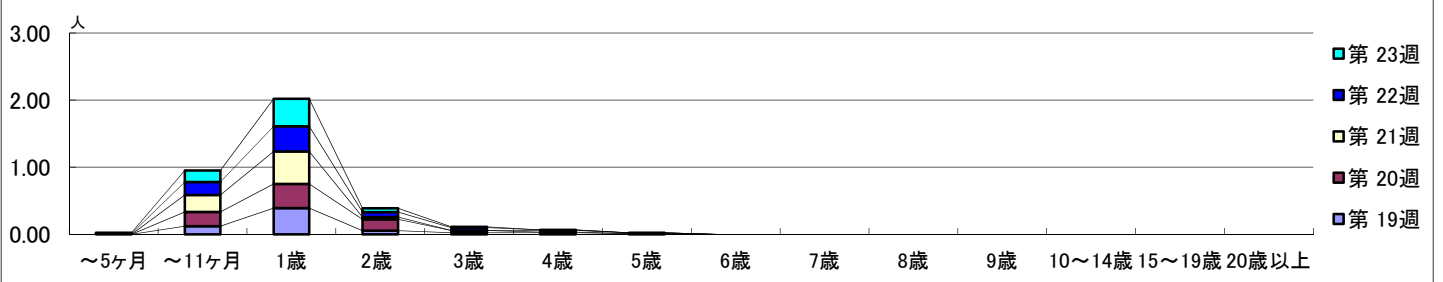
平成 30年 5月 7日 ~ 6月10日  
[平成 30年 第19週 ~ 第23週]

## 【区別・週別報告定点当り】

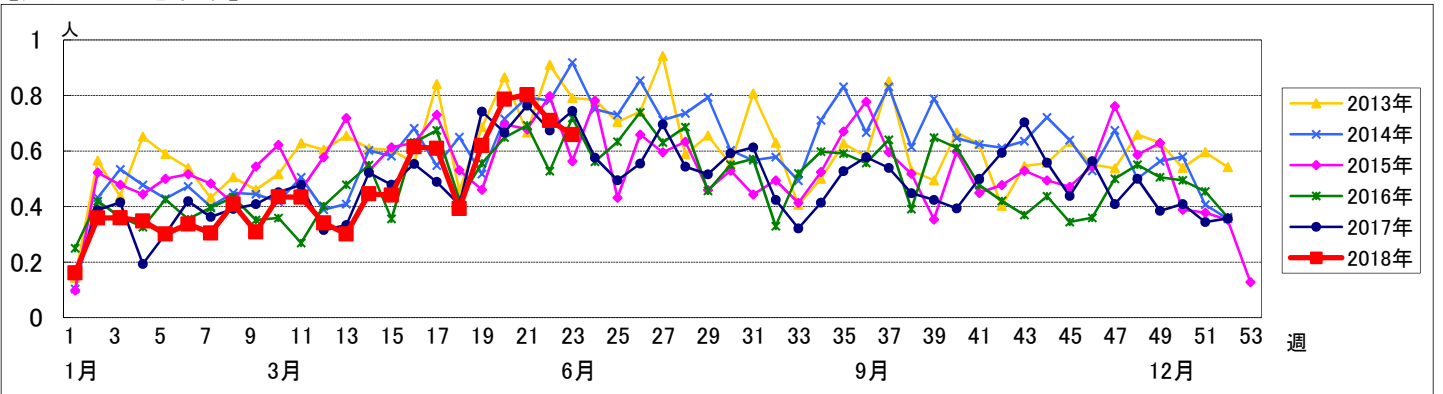


週数	合計	~5ヶ月	~11ヶ月	1歳	2歳	3歳	4歳	5歳	6歳	7歳	8歳	9歳	10~14歳	15~19歳	20歳以上
第19週	57		11	36	5	2	2	1							
第20週	70		19	32	15	3	1								
第21週	73		23	44	3		2	1							
第22週	66	1	18	35	7	4	1								
第23週	58	1	15	36	5	1									

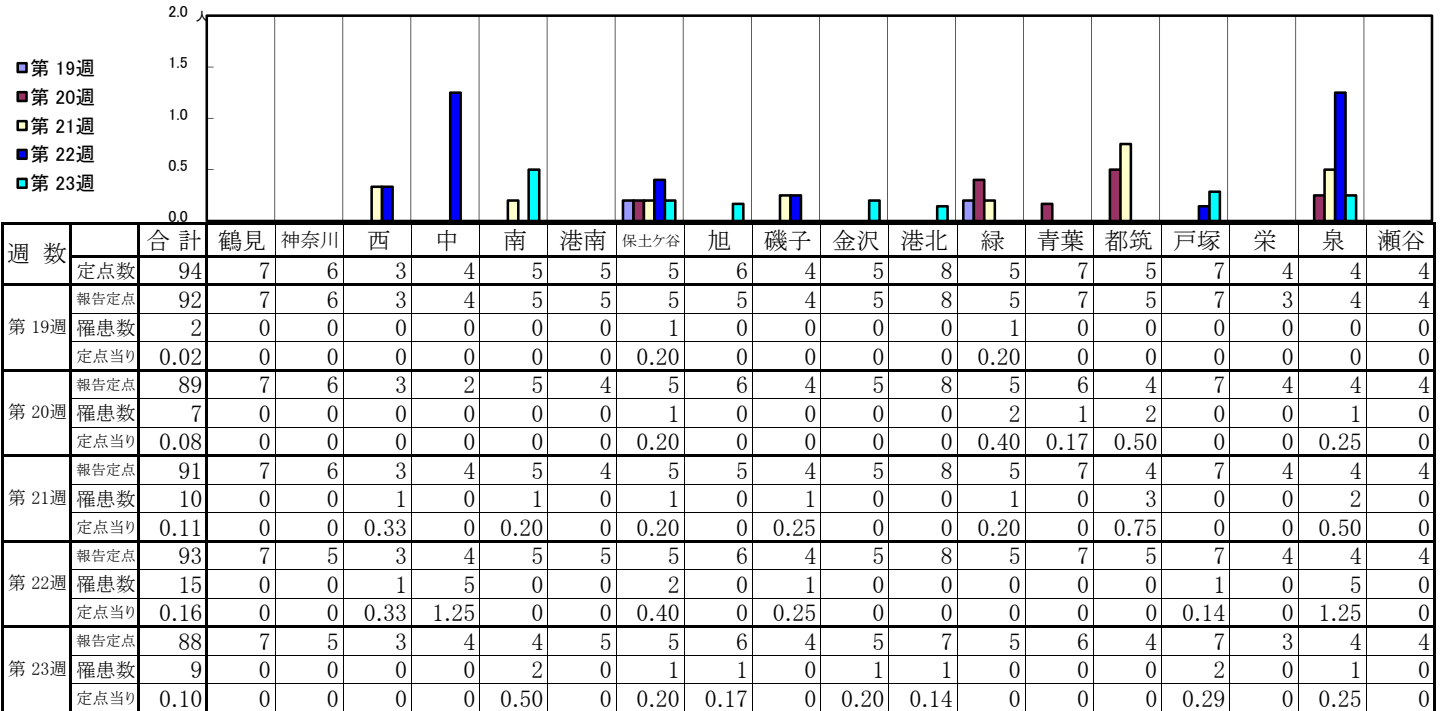
## 【年齢層別5週分集計】



## 【定点当りの患者数】

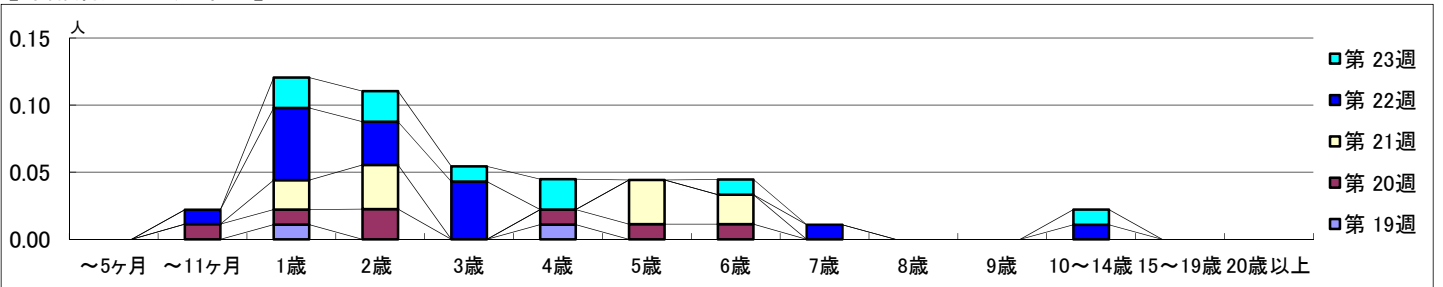


【区別・週別報告定点当り】

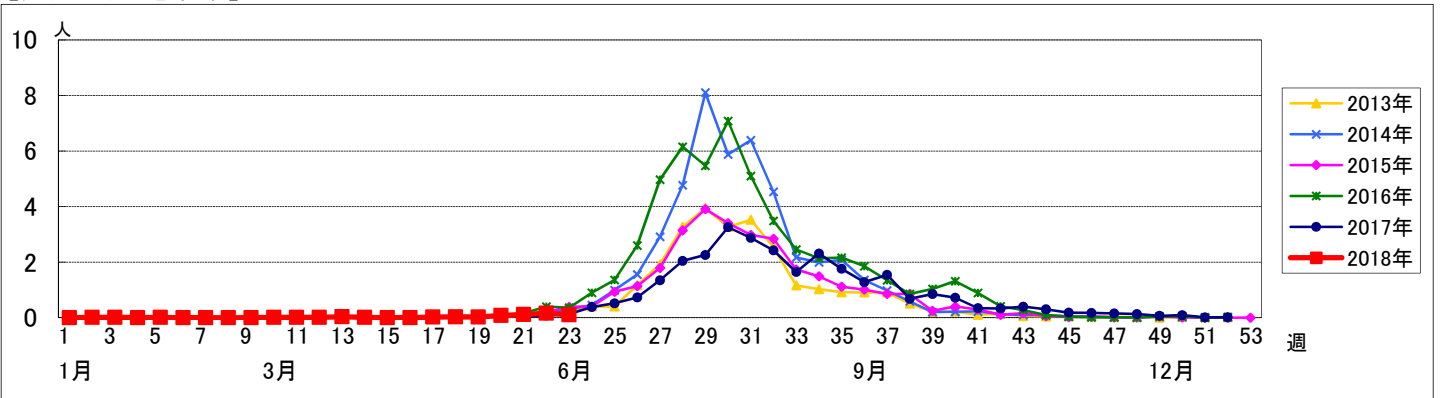


週数	合計	~5ヶ月	~11ヶ月	1歳	2歳	3歳	4歳	5歳	6歳	7歳	8歳	9歳	10~14歳	15~19歳	20歳以上
第19週	2			1			1								
第20週	7		1	1	2		1	1	1						
第21週	10			2	3			3	2						
第22週	15		1	5	3	4				1			1		
第23週	9			2	2	1	2		1				1		

【年齢層別5週分集計】



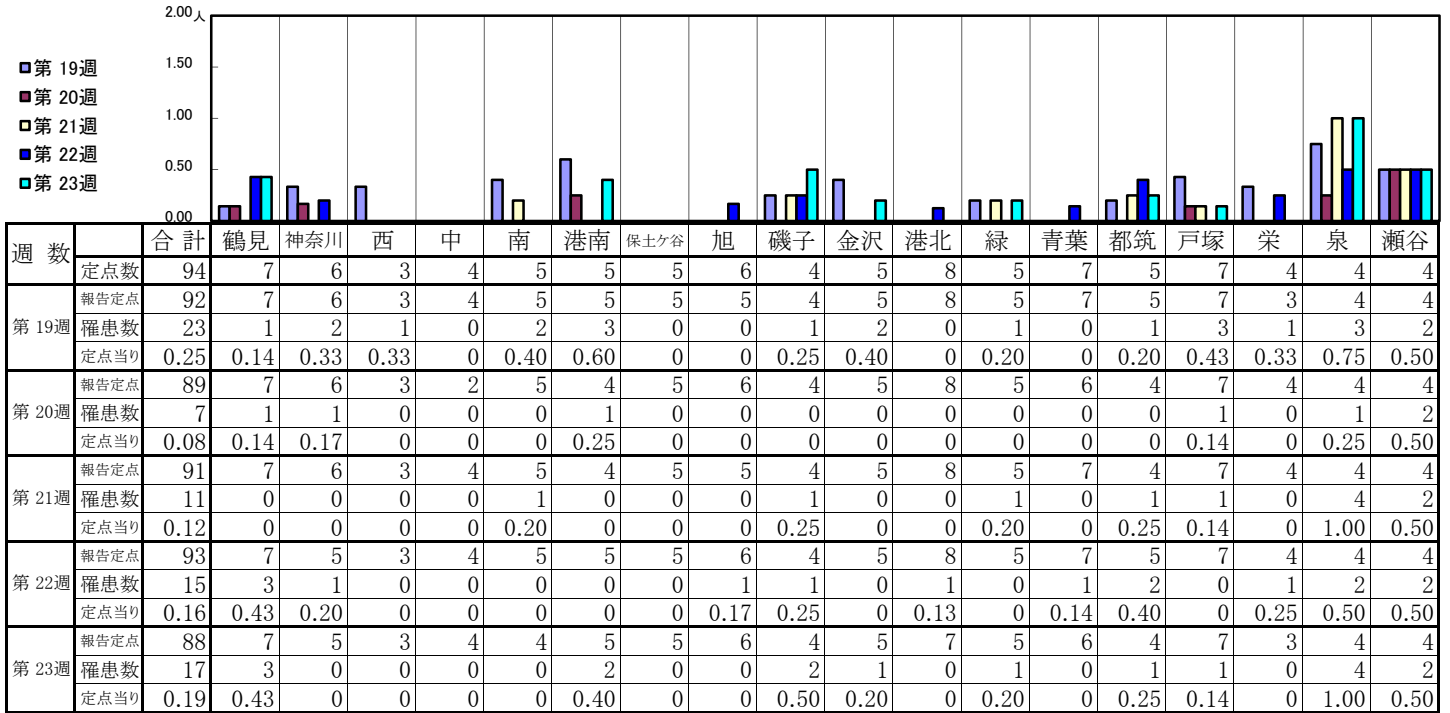
【定点当りの患者数】



<< 流行性耳下腺炎 >>

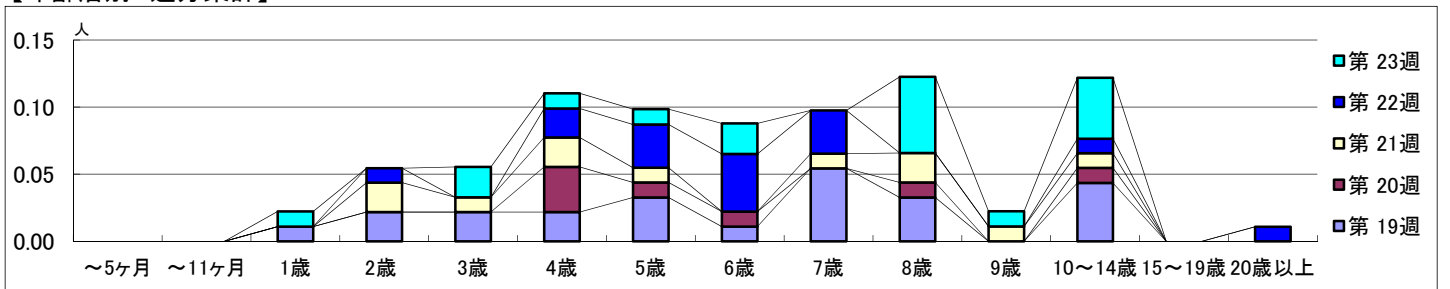
平成 30年 5月 7日 ~ 6月10日  
[平成 30年 第19週 ~ 第23週]

【区別・週別報告定点当り】

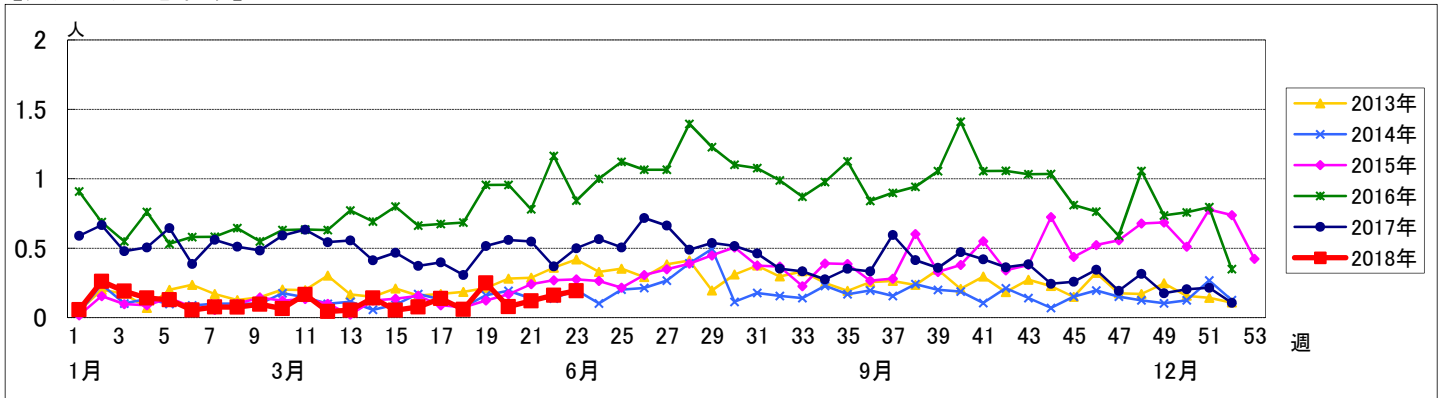


週 数		合計	年齢層別													
			~5ヶ月	~11ヶ月	1歳	2歳	3歳	4歳	5歳	6歳	7歳	8歳	9歳	10~14歳	15~19歳	20歳以上
第 19週	罹患数	23			1	2	2	2	3	1	5	3		4		
	定点当り	0.25			0.01	0.02	0.02	0.02	0.03	0.01	0.05	0.03		0.04		
第 20週	罹患数	7						3	1	1		1	1			
	定点当り	0.08						0.03	0.01	0.01		0.01	0.01			
第 21週	罹患数	11				2	1	2	1		1	2	1	1		
	定点当り	0.12				0.02	0.01	0.02	0.01		0.01	0.02	0.01	0.01		
第 22週	罹患数	15				1		2	3	4	3		1		1	
	定点当り	0.16				0.01		0.02	0.03	0.04	0.03		0.01		0.01	
第 23週	罹患数	17			1		2	1	1	2		5	1	4		
	定点当り	0.19			0.01		0.02	0.01	0.01	0.02		0.06	0.01	0.05		

【年齢層別5週分集計】



【定点当りの患者数】



# << 急性出血性結膜炎 >>

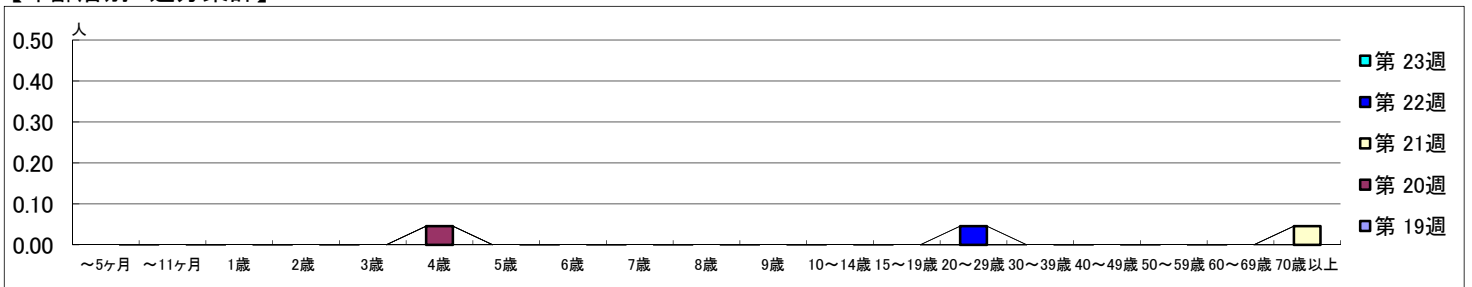
平成 30年 5月 7日 ~ 6月10日  
[平成 30年 第19週 ~ 第23週]

## 【区別・週別報告定点当り】

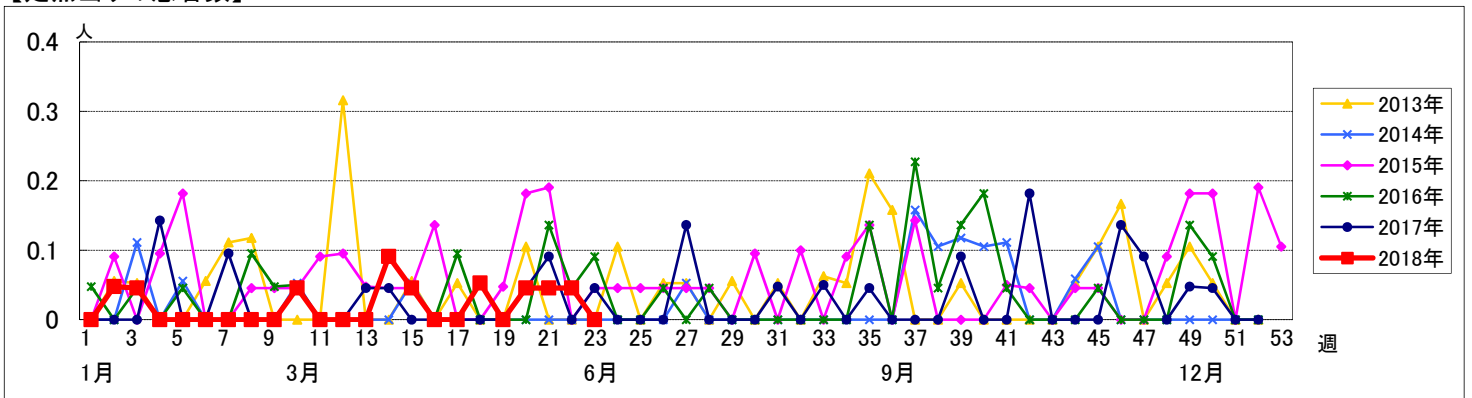
週数		区別																		
		合計	鶴見	神奈川	西	中	南	港南	保土ヶ谷	旭	磯子	金沢	港北	緑	青葉	都筑	戸塚	栄	泉	瀬谷
第19週	定点数	22	2	1	1	1	1	1	1	1	1	1	2	1	2	1	2	1	1	1
	報告定点	22	2	1	1	1	1	1	1	1	1	1	2	1	2	1	2	1	1	1
	罹患数	0	0	0	0	0	0	0	0	0	0	0	0	0	0	0	0	0	0	0
	定点当り	0	0	0	0	0	0	0	0	0	0	0	0	0	0	0	0	0	0	0
第20週	報告定点	22	2	1	1	1	1	1	1	1	1	1	2	1	2	1	2	1	1	1
	罹患数	1	0	0	0	0	0	0	0	0	0	0	0	0	0	0	0	1	0	0
	定点当り	0.05	0	0	0	0	0	0	0	0	0	0	0	0	0	0	0	1.00	0	0
	報告定点	22	2	1	1	1	1	1	1	1	1	1	2	1	2	1	2	1	1	1
第21週	罹患数	1	0	0	0	0	0	0	0	0	0	0	0	0	0	0	0	1	0	0
	定点当り	0.05	0	0	0	0	0	0	0	0	0	0	0	0	0	0	0	1.00	0	0
	報告定点	22	2	1	1	1	1	1	1	1	1	1	2	1	2	1	2	1	1	1
	罹患数	1	0	0	0	0	0	0	0	0	0	0	0	0	0	0	0	0	1	0
第22週	報告定点	22	2	1	1	1	1	1	1	1	1	1	2	1	2	1	2	1	1	1
	罹患数	1	0	0	0	0	0	1	0	0	0	0	0	0	0	0	0	0	0	0
	定点当り	0.05	0	0	0	0	0	1.00	0	0	0	0	0	0	0	0	0	0	0	0
	報告定点	21	2	1	1	1	1	1	1	1	1	1	2	1	2	1	2	1	1	1
第23週	罹患数	0	0	0	0	0	0	0	0	0	0	0	0	0	0	0	0	0	0	0
	定点当り	0	0	0	0	0	0	0	0	0	0	0	0	0	0	0	0	0	0	0
	報告定点	21	2	1	1	1	1	1	1	1	1	1	2	1	2	1	2	1	1	1
	罹患数	0	0	0	0	0	0	0	0	0	0	0	0	0	0	0	0	0	0	0
定点当り	0	0	0	0	0	0	0	0	0	0	0	0	0	0	0	0	0	0	0	

週数		年齢層別																			
		合計	~5ヶ月	~11ヶ月	1歳	2歳	3歳	4歳	5歳	6歳	7歳	8歳	9歳	10~14歳	15~19歳	20~29歳	30~39歳	40~49歳	50~59歳	60~69歳	70歳以上
第19週	罹患数	0																			
	定点当り	0																			
第20週	罹患数	1					1														
	定点当り	0.05					0.05														
第21週	罹患数	1																			1
	定点当り	0.05																			0.05
第22週	罹患数	1														1					
	定点当り	0.05														0.05					
第23週	罹患数	0																			
	定点当り	0																			

## 【年齢層別5週分集計】



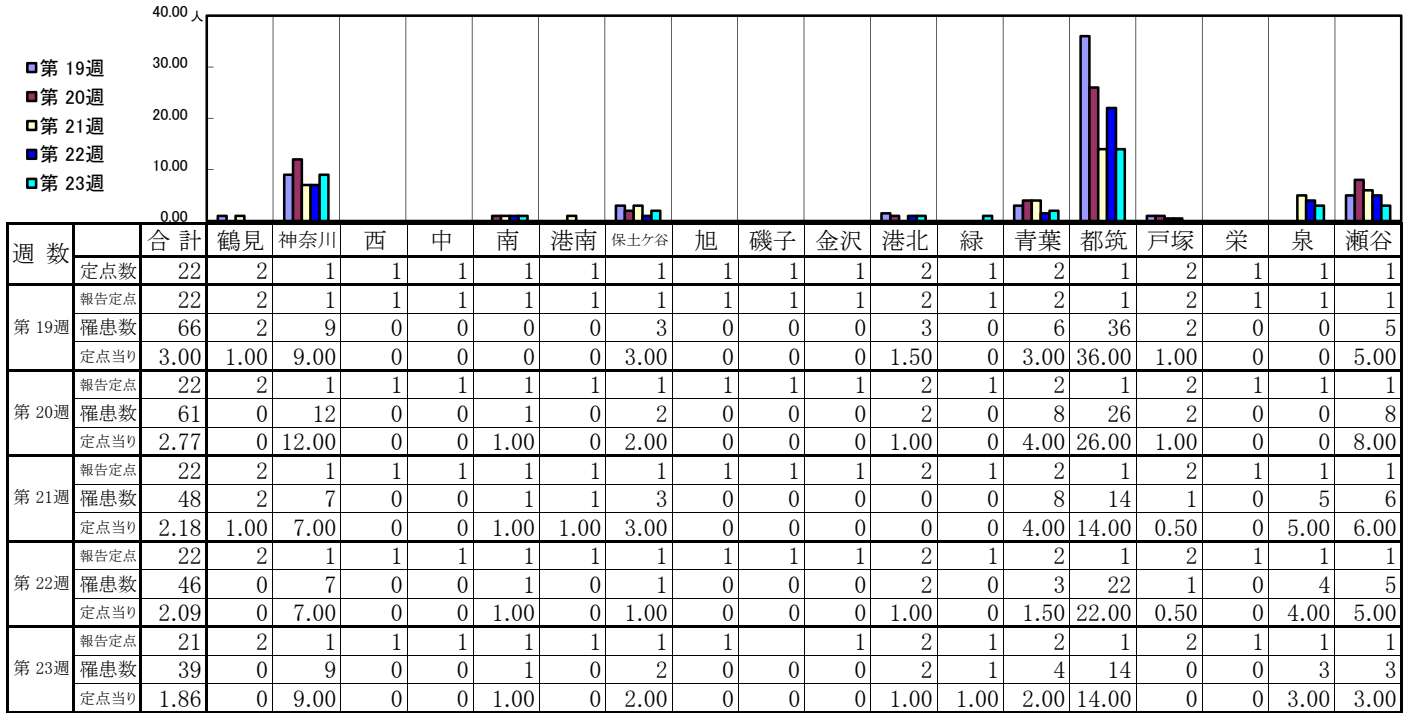
## 【定点当りの患者数】



<< 流行性角結膜炎 >>

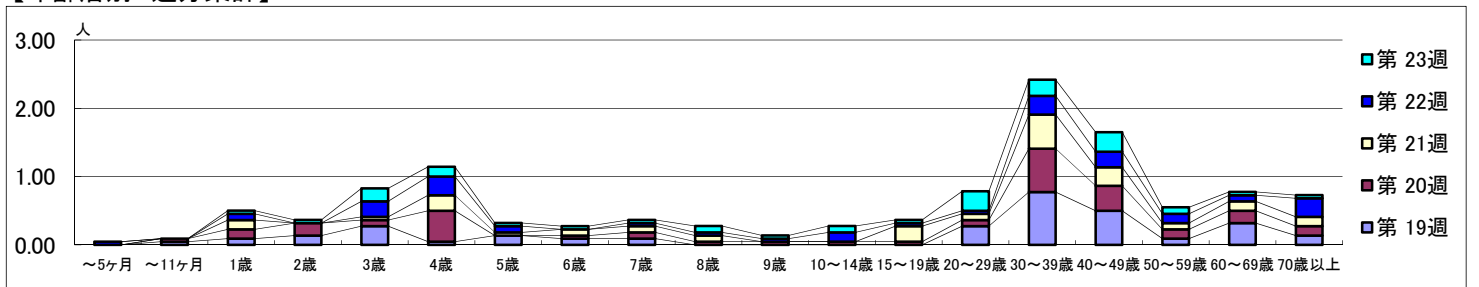
平成 30年 5月 7日 ~ 6月10日  
[平成 30年 第19週 ~ 第23週]

【区別・週別報告定点当り】



週数		合計	年齢層別																			
			~5ヶ月	~11ヶ月	1歳	2歳	3歳	4歳	5歳	6歳	7歳	8歳	9歳	10~14歳	15~19歳	20~29歳	30~39歳	40~49歳	50~59歳	60~69歳	70歳以上	
第19週	罹患数	66			1	2	3	6	1	3	2	2				6	17	11	2	7	3	
	定点当り	3.00			0.05	0.09	0.14	0.27	0.05	0.14	0.09	0.09				0.27	0.77	0.50	0.09	0.32	0.14	
第20週	罹患数	61			1	3	4	2	10		1	2	1	1	1	2	14	8	3	4	3	
	定点当り	2.77			0.05	0.14	0.18	0.09	0.45		0.05	0.09	0.05	0.05	0.05	0.09	0.64	0.36	0.14	0.18	0.14	
第21週	罹患数	48				3		1	5	1	2	2	2		5	2	11	6	2	3	3	
	定点当り	2.18				0.14		0.05	0.23	0.05	0.09	0.09	0.09		0.23	0.09	0.50	0.27	0.09	0.14	0.14	
第22週	罹患数	46	1			2		5	6	2		1	1	1	3	1	6	5	3	2	6	
	定点当り	2.09	0.05			0.09		0.23	0.27	0.09		0.05	0.05	0.05	0.14	0.05	0.27	0.23	0.14	0.09	0.27	
第23週	罹患数	39				1	1	4	3	1	1	1	2	1	2	1	6	5	6	2	1	1
	定点当り	1.86				0.05	0.05	0.19	0.14	0.05	0.05	0.05	0.10	0.05	0.10	0.05	0.29	0.24	0.29	0.10	0.05	0.05

【年齢層別5週分集計】



【定点当りの患者数】

