

疾病別 警報・注意報 発生状況

平成30年第50週

	インフルエンザ	RSウイルス感染症	咽頭結膜熱	A群溶血性レンサ球菌咽頭炎	感染性胃腸炎	水痘	手足口病	伝染性紅斑	突発性発しん	ヘルパンギーナ	流行性耳下腺炎	急性出血性結膜炎	流行性角結膜炎
警報レベル	30		3	8	20	2	5	2		6	6	1	8
終息基準値	10		1	4	12	1	2	1		2	2	0.1	4
注意報レベル	10					1					3		
横浜市	5.66	0.22	0.83	2.32	8.90	0.74	0.51	1.55	0.50	0.10	0.18	-	1.55
鶴見	1.10	0.14	0.29	1.71	10.43	0.57	0.29	1.29	0.43	-	-	-	0.50
神奈川	15.56	-	0.17	2.33	13.17	1.33	0.17	0.67	1.33	-	0.17	-	3.00
西	2.20	-	-	1.67	5.67	1.00	0.33	-	0.33	-	-	-	3.00
中	2.00	0.50	-	0.75	3.75	1.00	-	0.75	0.50	0.50	-	-	-
南	1.50	0.20	0.20	2.80	16.60	0.60	-	2.40	0.80	0.20	0.40	-	2.00
港南	4.43	-	4.00	2.00	9.00	1.50	2.00	2.25	-	-	-	-	-
保土ヶ谷	1.63	0.20	0.80	0.40	3.20	0.60	0.40	0.60	-	-	-	-	-
旭	1.40	0.17	-	0.50	8.83	-	0.17	0.33	0.17	-	-	-	-
磯子	8.14	1.25	2.00	3.75	11.50	-	0.75	1.50	-	-	0.25	-	4.00
金沢	8.63	0.20	0.80	2.00	8.20	0.60	-	0.80	0.60	-	-	-	3.00
港北	8.15	0.13	2.88	3.13	7.75	1.63	1.13	0.50	0.63	0.38	0.38	-	-
緑	1.17	0.60	0.40	2.60	11.60	1.00	0.40	1.60	0.60	0.20	0.20	-	-
青葉	2.00	0.17	0.33	1.33	11.17	1.17	0.33	1.67	0.33	0.17	0.33	-	2.00
都筑	3.00	-	0.40	7.00	9.00	1.20	1.80	1.40	0.80	0.20	0.20	-	6.00
戸塚	3.27	0.14	0.43	2.43	3.43	-	0.43	1.71	0.86	-	0.14	-	1.00
栄	15.67	-	1.75	2.00	9.00	-	0.75	1.25	0.50	-	0.25	-	1.00
泉	9.14	0.50	0.25	3.50	10.75	0.75	0.25	3.50	-	-	0.75	-	1.00
瀬谷	13.71	-	-	1.75	6.25	-	-	7.75	0.50	-	0.25	-	3.00

(-: 定点当たり0.00) (…: 未報告)

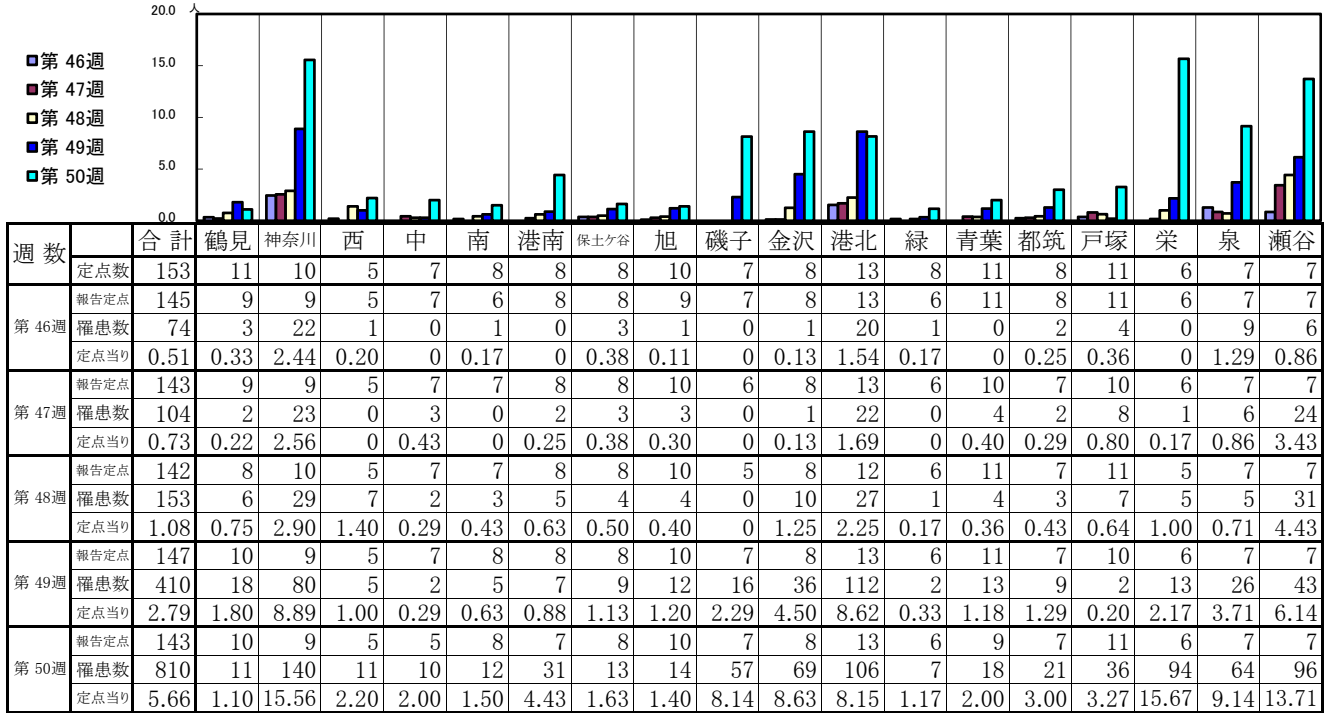
- ◎ 報告定点当たりの値が警報レベル もしくは警報レベル継続中です
- 報告定点当たりの値が注意報レベルに達しています

(この数字は集計時点のもので、翌週以降変動することもあります)

<< インフルエンザ >>

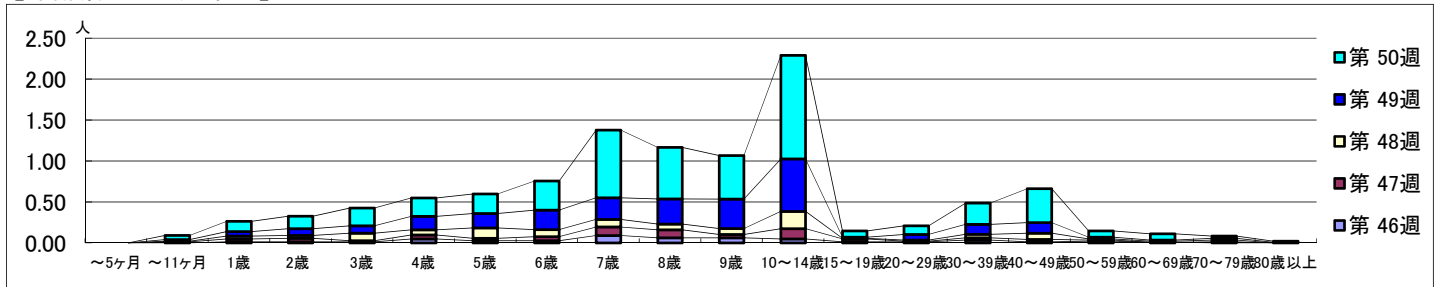
平成 30年11月12日 ~ 12月16日
[平成 30年 第46週 ~ 第50週]

【区別・週別報告定点当り】

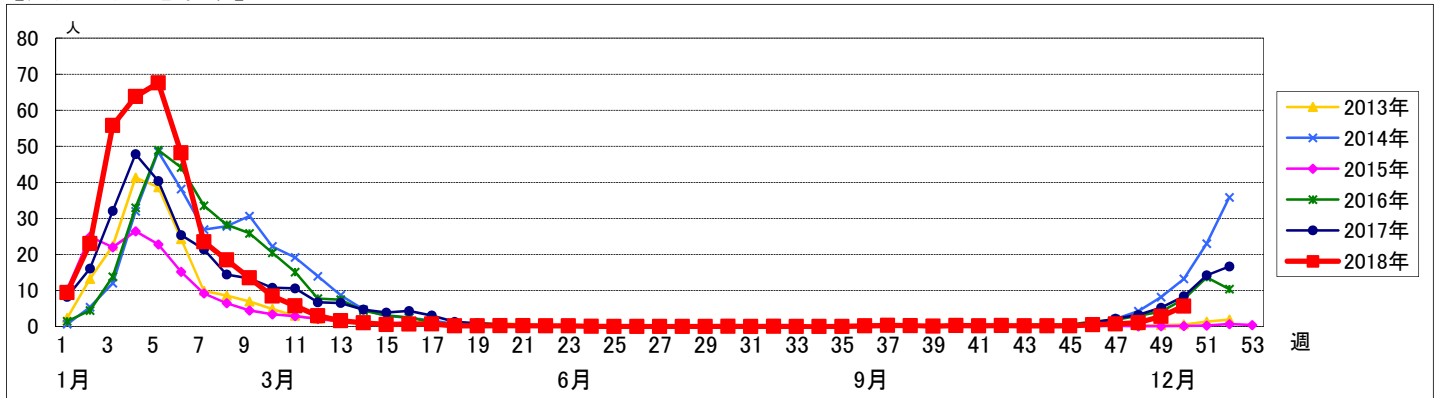


週数	合計	~5ヶ月	~11ヶ月	1歳	2歳	3歳	4歳	5歳	6歳	7歳	8歳	9歳	10~14歳	15~19歳	20~29歳	30~39歳	40~49歳	50~59歳	60~69歳	70~79歳	80歳以上
第46週	罹患数 74			2	2	2	7	4	4	13	9	9	7	2	2	5	2	3	1		
第47週	罹患数 104		2	5	6	2	7	4	7	15	14	6	18	5	1	4	4	2		2	
第48週	罹患数 153		1	5	5	13	9	18	12	13	10	10	30	1	2	6	11	2	2	3	
第49週	罹患数 410		3	8	12	13	24	26	35	39	45	53	94	2	10	18	19	3	2	3	1
第50週	罹患数 810		7	18	22	31	32	34	51	118	90	76	181	11	15	37	59	11	11	4	2

【年齢層別5週分集計】



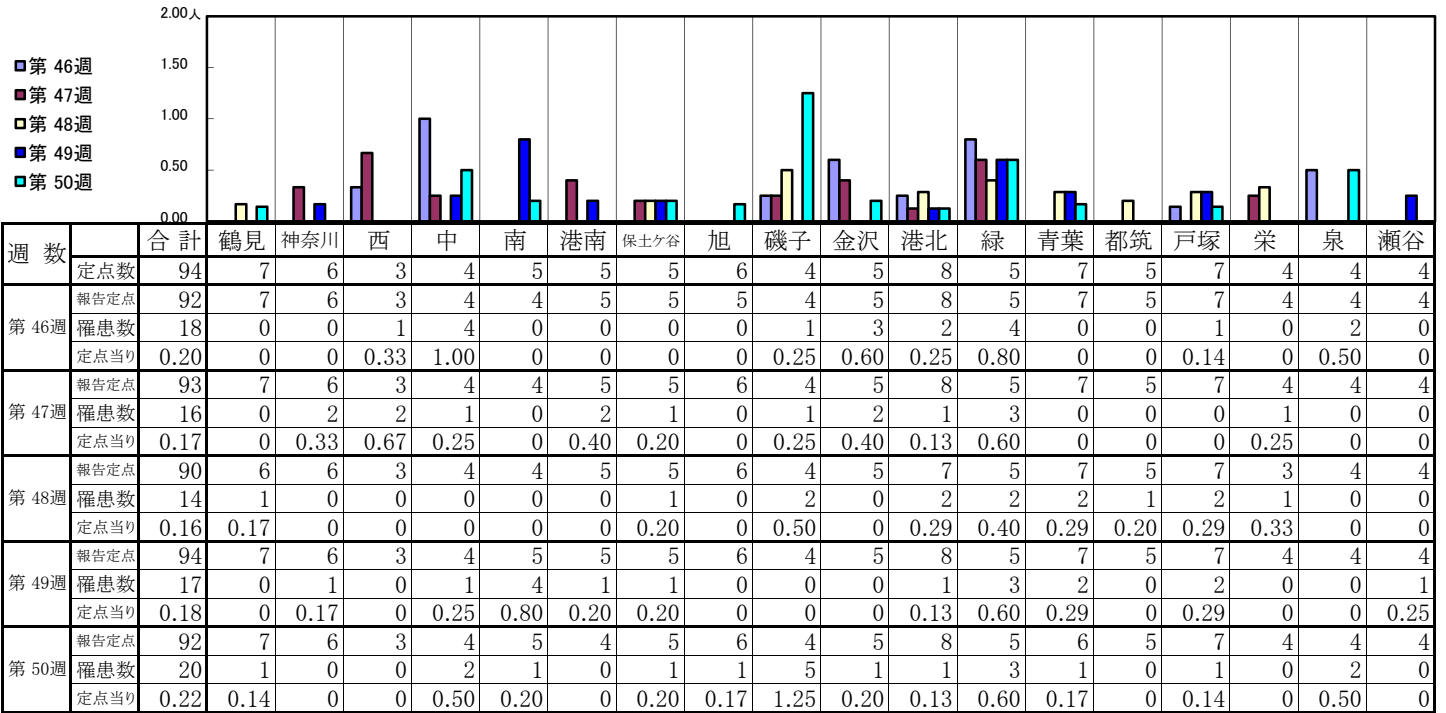
【定点当りの患者数】



<< RSウイルス感染症 >>

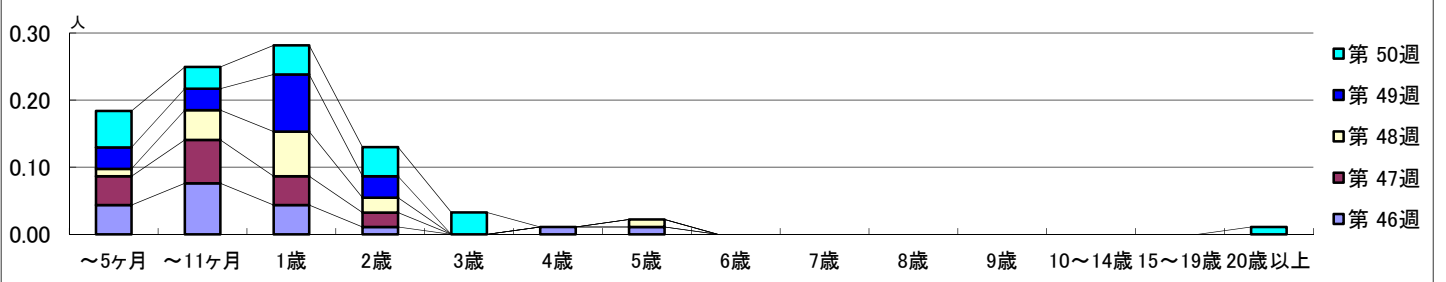
平成 30年11月12日 ~ 12月16日
[平成 30年 第46週 ~ 第50週]

【区別・週別報告定点当り】

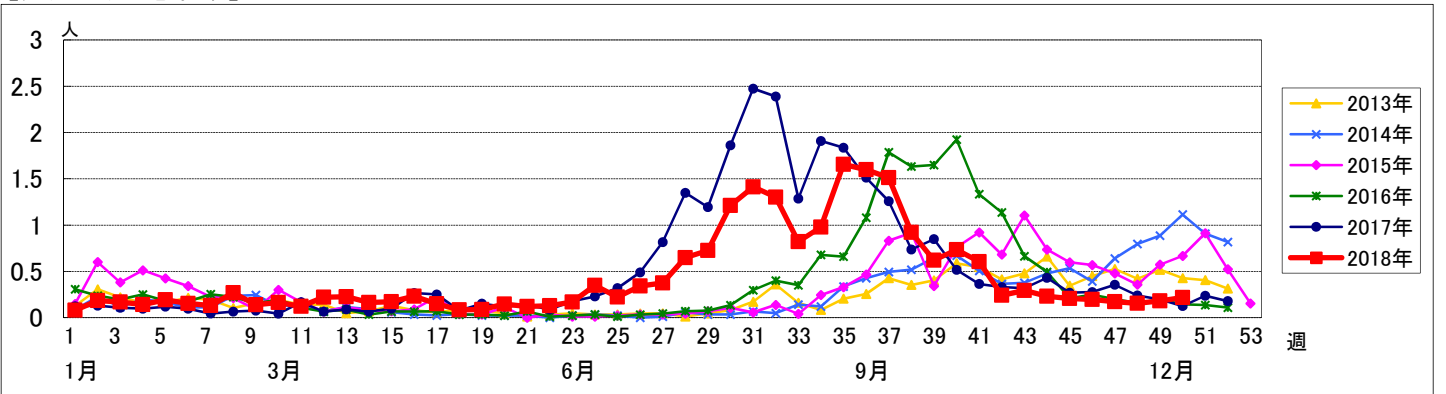


週数	合計	~5ヶ月	~11ヶ月	1歳	2歳	3歳	4歳	5歳	6歳	7歳	8歳	9歳	10~14歳	15~19歳	20歳以上
第46週	18	4	7	4	1		1	1							
第47週	16	4	6	4	2										
第48週	14	1	4	6	2			1							
第49週	17	3	3	8	3										
第50週	20	5	3	4	4	3									1

【年齢層別5週分集計】



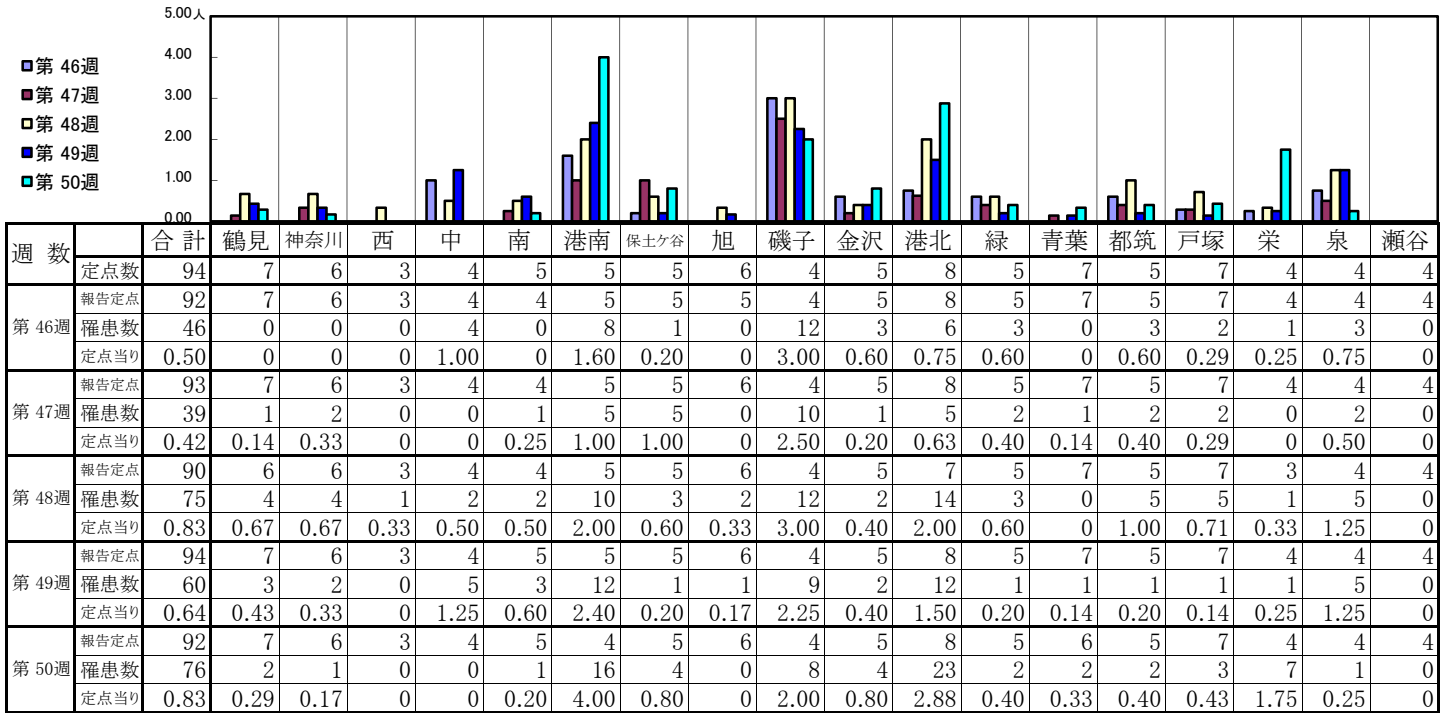
【定点当りの患者数】



<< 咽頭結膜熱 >>

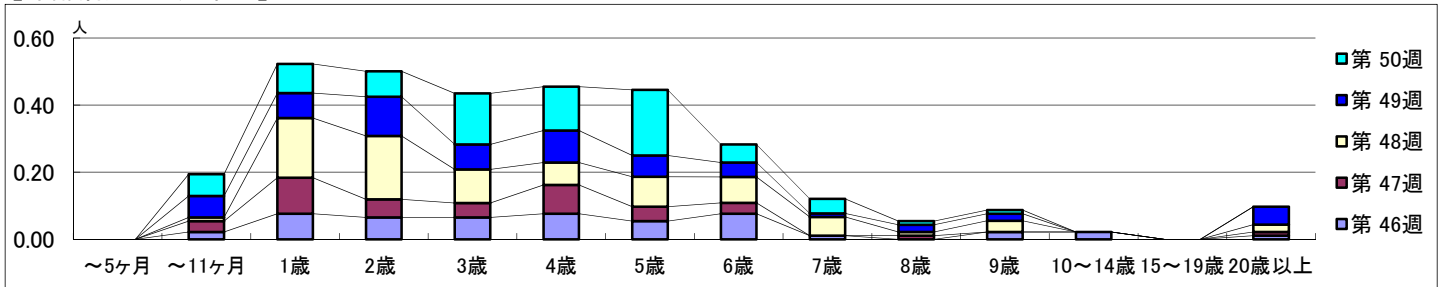
平成 30年11月12日 ~ 12月16日
[平成 30年 第46週 ~ 第50週]

【区別・週別報告定点当り】

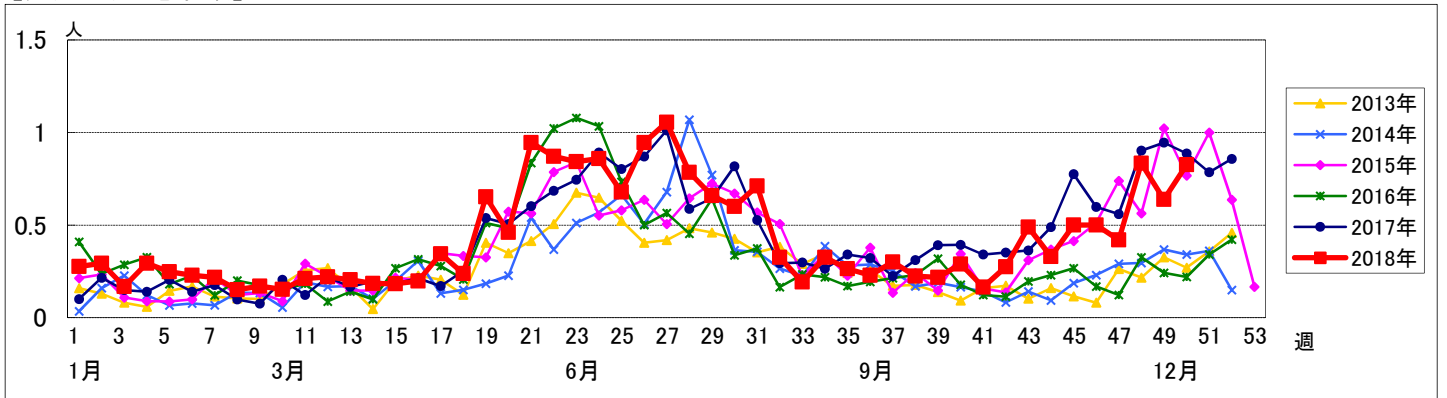


週数	合計	~5ヶ月	~11ヶ月	1歳	2歳	3歳	4歳	5歳	6歳	7歳	8歳	9歳	10~14歳	15~19歳	20歳以上
第46週	罹患数 46 定点当り 0.50		2	7	6	6	7	5	7	1		2	2		1
第47週	罹患数 39 定点当り 0.42		3	10	5	4	8	4	3		1				1
第48週	罹患数 75 定点当り 0.83		1	16	17	9	6	8	7	5	1	3			2
第49週	罹患数 60 定点当り 0.64		6	7	11	7	9	6	4	1	2	2			5
第50週	罹患数 76 定点当り 0.83		6	8	7	14	12	18	5	4	1	1			

【年齢層別5週分集計】



【定点当りの患者数】



<< A群溶血性レンサ球菌咽頭炎 >>

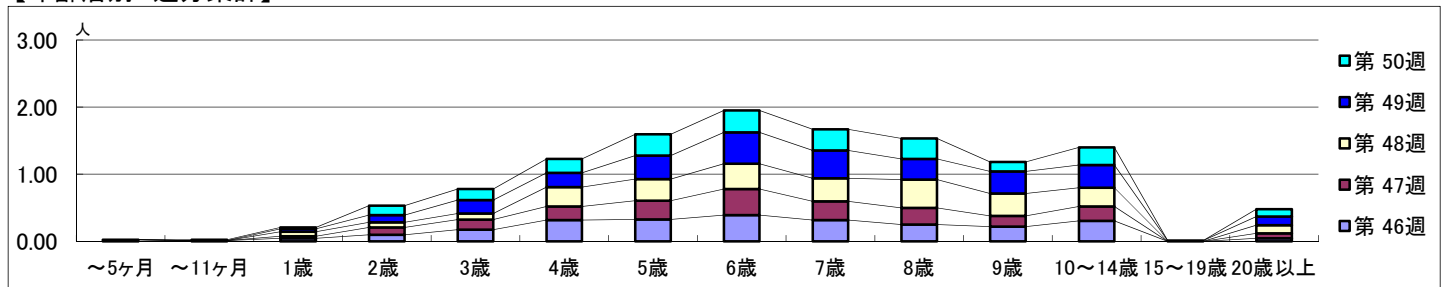
平成 30年11月12日 ~ 12月16日
[平成 30年 第46週 ~ 第50週]

【区別・週別報告定点当り】

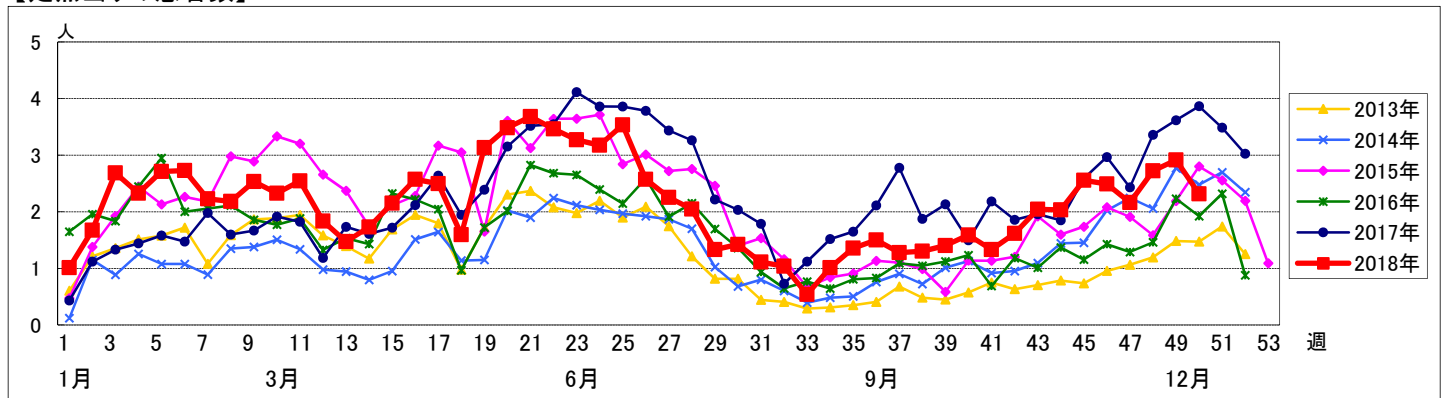
週数		合計	鶴見	神奈川	西	中	南	港南	保土ヶ谷	旭	磯子	金沢	港北	緑	青葉	都筑	戸塚	栄	泉	瀬谷
第46週	定点数	94	7	6	3	4	5	5	5	6	4	5	8	5	7	5	7	4	4	4
	報告定点	92	7	6	3	4	4	5	5	5	4	5	8	5	7	5	7	4	4	4
	罹患数	229	10	12	2	11	5	13	7	1	23	12	19	18	16	35	13	7	14	11
	定点当り	2.49	1.43	2.00	0.67	2.75	1.25	2.60	1.40	0.20	5.75	2.40	2.38	3.60	2.29	7.00	1.86	1.75	3.50	2.75
第47週	報告定点	93	7	6	3	4	4	5	5	6	4	5	8	5	7	5	7	4	4	4
	罹患数	201	6	10	8	9	6	9	8	3	10	21	20	14	13	21	9	9	16	9
	定点当り	2.16	0.86	1.67	2.67	2.25	1.50	1.80	1.60	0.50	2.50	4.20	2.50	2.80	1.86	4.20	1.29	2.25	4.00	2.25
	報告定点	90	6	6	3	4	4	5	5	6	4	5	7	5	7	5	7	3	4	4
第48週	報告定点	90	6	6	3	4	4	5	5	6	4	5	7	5	7	5	7	3	4	4
	罹患数	245	8	13	2	8	1	13	8	5	22	12	23	22	15	31	25	12	13	12
	定点当り	2.72	1.33	2.17	0.67	2.00	0.25	2.60	1.60	0.83	5.50	2.40	3.29	4.40	2.14	6.20	3.57	4.00	3.25	3.00
	報告定点	94	7	6	3	4	5	5	5	6	4	5	8	5	7	5	7	4	4	4
第49週	報告定点	94	7	6	3	4	5	5	5	6	4	5	8	5	7	5	7	4	4	4
	罹患数	274	13	18	3	4	11	12	14	1	17	9	31	26	9	45	18	6	16	21
	定点当り	2.91	1.86	3.00	1.00	1.00	2.20	2.40	2.80	0.17	4.25	1.80	3.88	5.20	1.29	9.00	2.57	1.50	4.00	5.25
	報告定点	92	7	6	3	4	5	4	5	6	4	5	8	5	6	5	7	4	4	4
第50週	報告定点	92	7	6	3	4	5	4	5	6	4	5	8	5	6	5	7	4	4	4
	罹患数	213	12	14	5	3	14	8	2	3	15	10	25	13	8	35	17	8	14	7
	定点当り	2.32	1.71	2.33	1.67	0.75	2.80	2.00	0.40	0.50	3.75	2.00	3.13	2.60	1.33	7.00	2.43	2.00	3.50	1.75

週数		合計	~5ヶ月	~11ヶ月	1歳	2歳	3歳	4歳	5歳	6歳	7歳	8歳	9歳	10~14歳	15~19歳	20歳以上
第46週	罹患数	229		1	4	9	16	29	30	36	29	23	20	28		4
	定点当り	2.49		0.01	0.04	0.10	0.17	0.32	0.33	0.39	0.32	0.25	0.22	0.30		0.04
第47週	罹患数	201	2		3	10	14	19	26	36	26	23	15	20		7
	定点当り	2.16	0.02		0.03	0.11	0.15	0.20	0.28	0.39	0.28	0.25	0.16	0.22		0.08
第48週	罹患数	245			6	7	8	26	29	34	31	38	30	25		11
	定点当り	2.72			0.07	0.08	0.09	0.29	0.32	0.38	0.34	0.42	0.33	0.28		0.12
第49週	罹患数	274			4	10	19	20	33	44	39	29	31	32	1	12
	定点当り	2.91			0.04	0.11	0.20	0.21	0.35	0.47	0.41	0.31	0.33	0.34	0.01	0.13
第50週	罹患数	213		1	2	13	15	19	29	30	29	28	13	24		10
	定点当り	2.32		0.01	0.02	0.14	0.16	0.21	0.32	0.33	0.32	0.30	0.14	0.26		0.11

【年齢層別5週分集計】



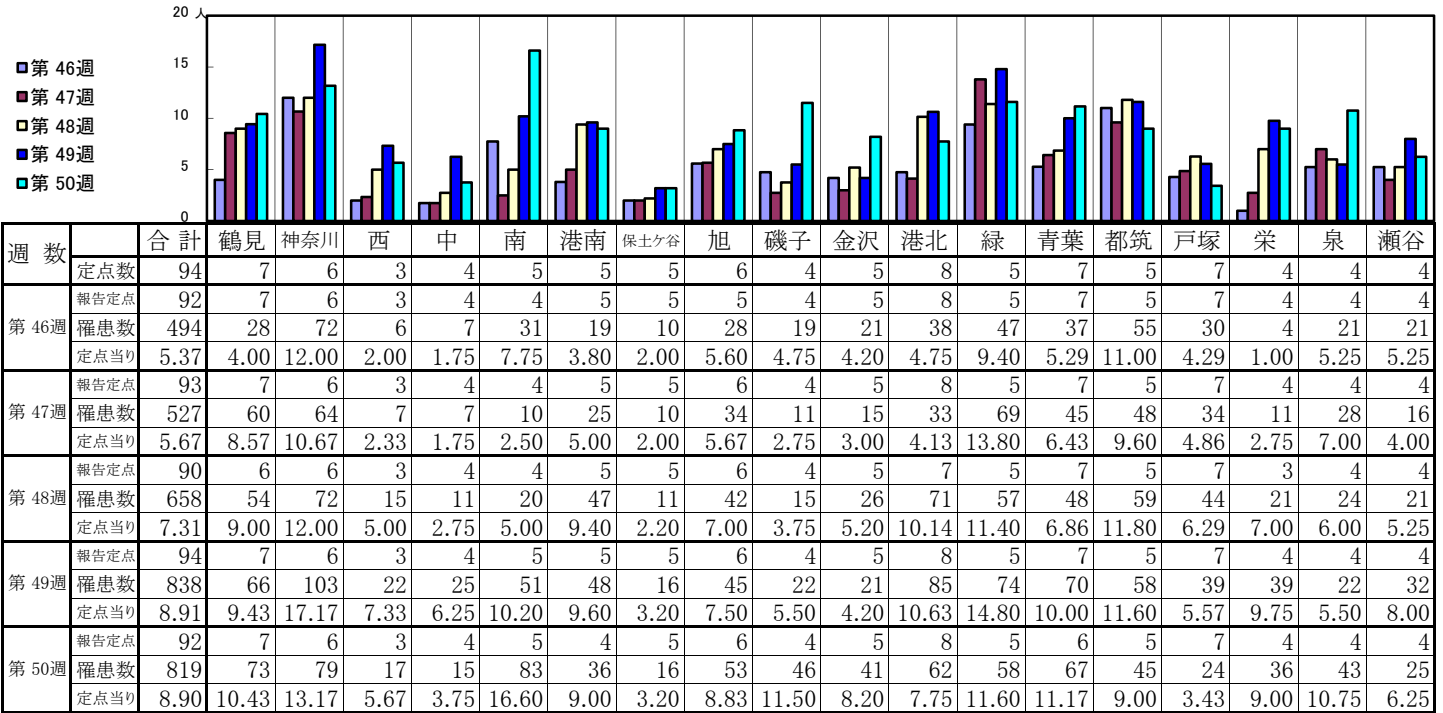
【定点当りの患者数】



<< 感染性胃腸炎 >>

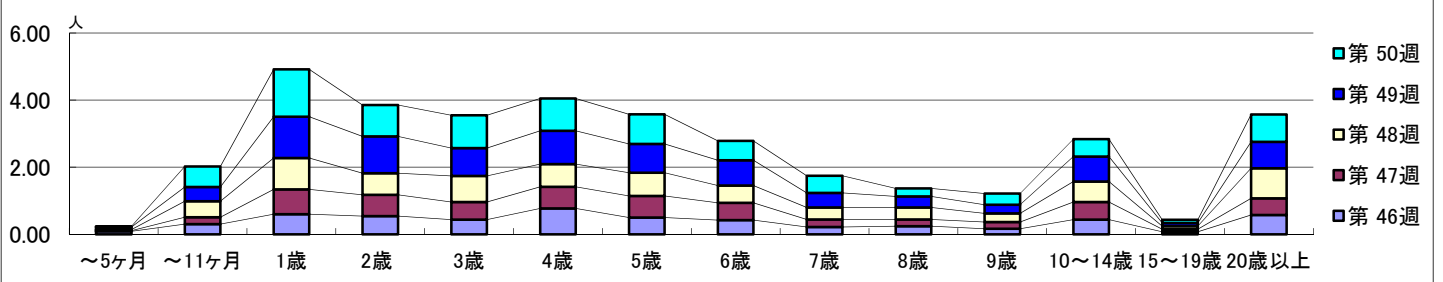
平成 30年11月12日 ~ 12月16日
[平成 30年 第46週 ~ 第50週]

【区別・週別報告定点当り】

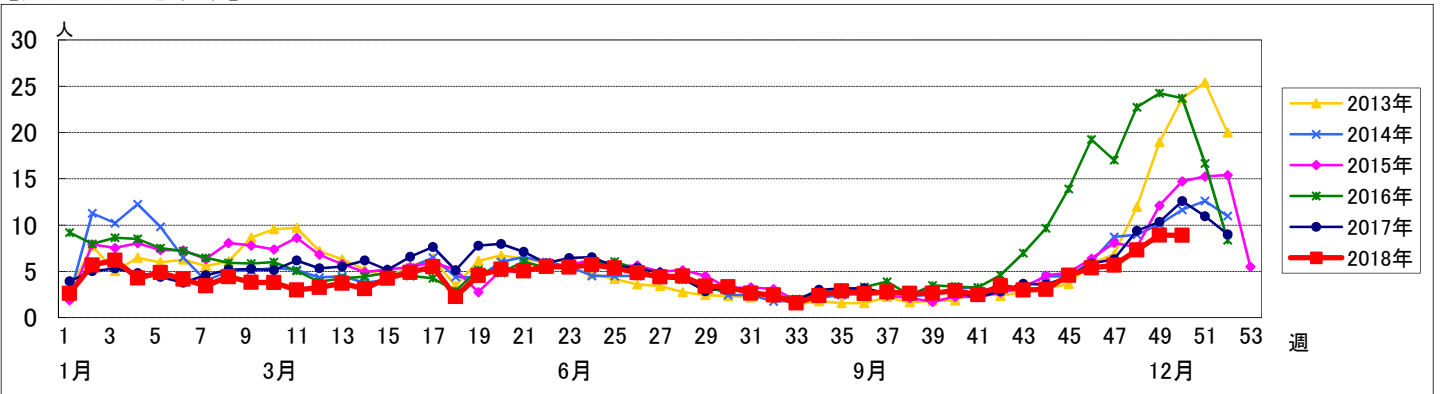


週 数		合計	年齢層別													
			~5ヶ月	~11ヶ月	1歳	2歳	3歳	4歳	5歳	6歳	7歳	8歳	9歳	10~14歳	15~19歳	20歳以上
第46週	罹患数	494	8	28	55	50	40	71	46	39	20	22	15	40	7	53
	定点当り	5.37	0.09	0.30	0.60	0.54	0.43	0.77	0.50	0.42	0.22	0.24	0.16	0.43	0.08	0.58
第47週	罹患数	527	2	19	69	59	49	60	60	48	21	19	19	49	7	46
	定点当り	5.67	0.02	0.20	0.74	0.63	0.53	0.65	0.65	0.52	0.23	0.20	0.20	0.53	0.08	0.49
第48週	罹患数	658	3	43	84	58	70	61	62	46	32	32	23	55	8	81
	定点当り	7.31	0.03	0.48	0.93	0.64	0.78	0.68	0.69	0.51	0.36	0.36	0.26	0.61	0.09	0.90
第49週	罹患数	838	7	40	116	103	78	93	81	71	41	31	24	70	9	74
	定点当り	8.91	0.07	0.43	1.23	1.10	0.83	0.99	0.86	0.76	0.44	0.33	0.26	0.74	0.10	0.79
第50週	罹患数	819	2	56	130	86	90	89	81	53	47	22	31	48	9	75
	定点当り	8.90	0.02	0.61	1.41	0.93	0.98	0.97	0.88	0.58	0.51	0.24	0.34	0.52	0.10	0.82

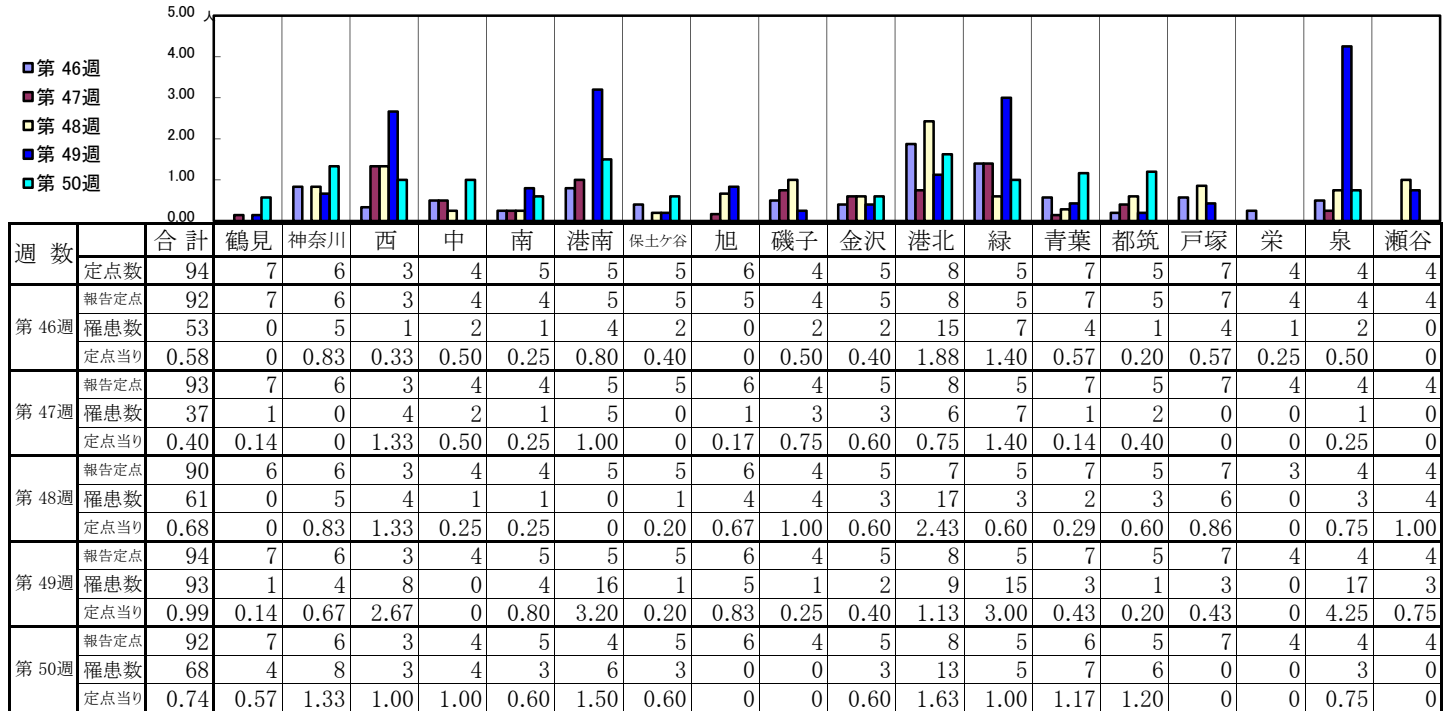
【年齢層別5週分集計】



【定点当りの患者数】

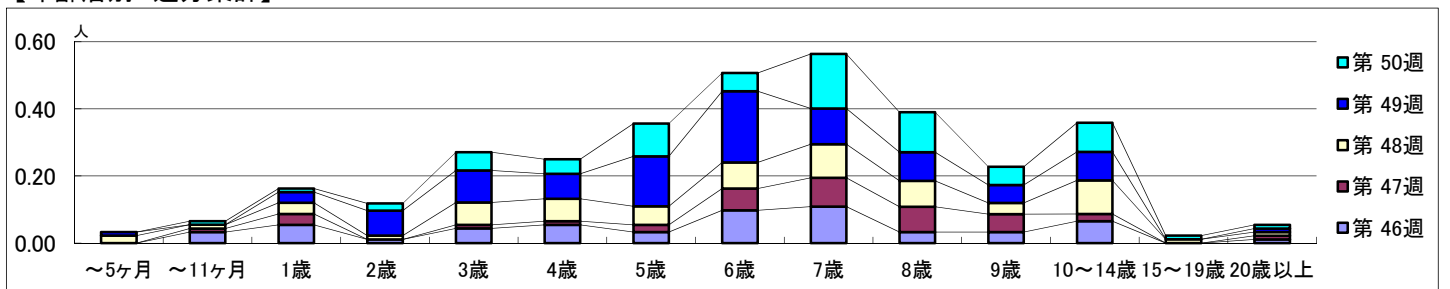


【区別・週別報告定点当り】

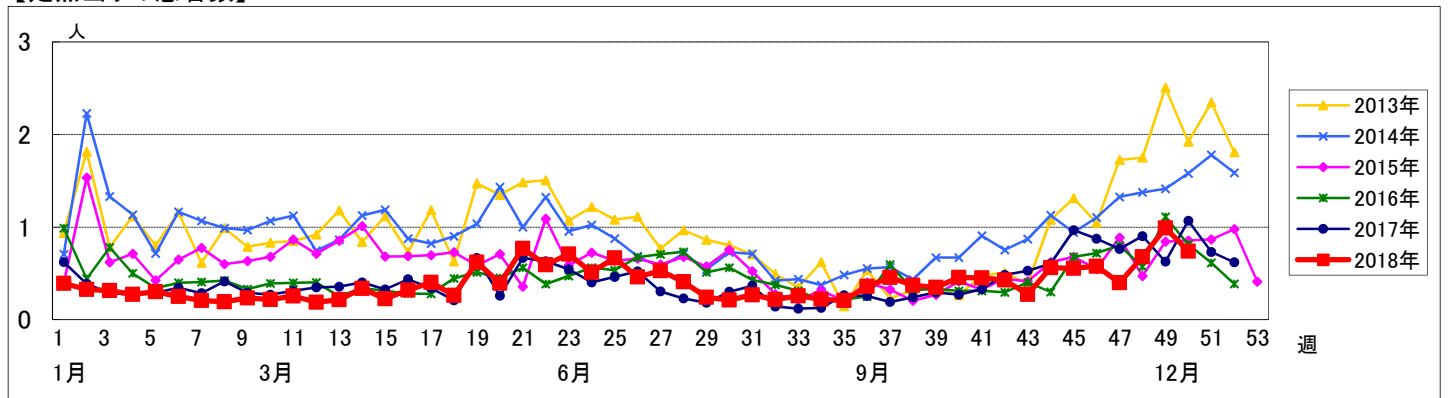


週 数		合計	年齢層別													
			~5ヶ月	~11ヶ月	1歳	2歳	3歳	4歳	5歳	6歳	7歳	8歳	9歳	10~14歳	15~19歳	20歳以上
第46週	罹患数	53		3	5	1	4	5	3	9	10	3	3	6		1
	定点当り	0.58		0.03	0.05	0.01	0.04	0.05	0.03	0.10	0.11	0.03	0.03	0.07		0.01
第47週	罹患数	37		1	3		1	1	2	6	8	7	5	2		1
	定点当り	0.40		0.01	0.03		0.01	0.01	0.02	0.06	0.09	0.08	0.05	0.02		0.01
第48週	罹患数	61	2	1	3	1	6	6	5	7	9	7	3	9	1	1
	定点当り	0.68	0.02	0.01	0.03	0.01	0.07	0.07	0.06	0.08	0.10	0.08	0.03	0.10	0.01	0.01
第49週	罹患数	93	1		3	7	9	7	14	20	10	8	5	8		1
	定点当り	0.99	0.01		0.03	0.07	0.10	0.07	0.15	0.21	0.11	0.09	0.05	0.09		0.01
第50週	罹患数	68		1	1	2	5	4	9	5	15	11	5	8	1	1
	定点当り	0.74		0.01	0.01	0.02	0.05	0.04	0.10	0.05	0.16	0.12	0.05	0.09	0.01	0.01

【年齢層別5週分集計】



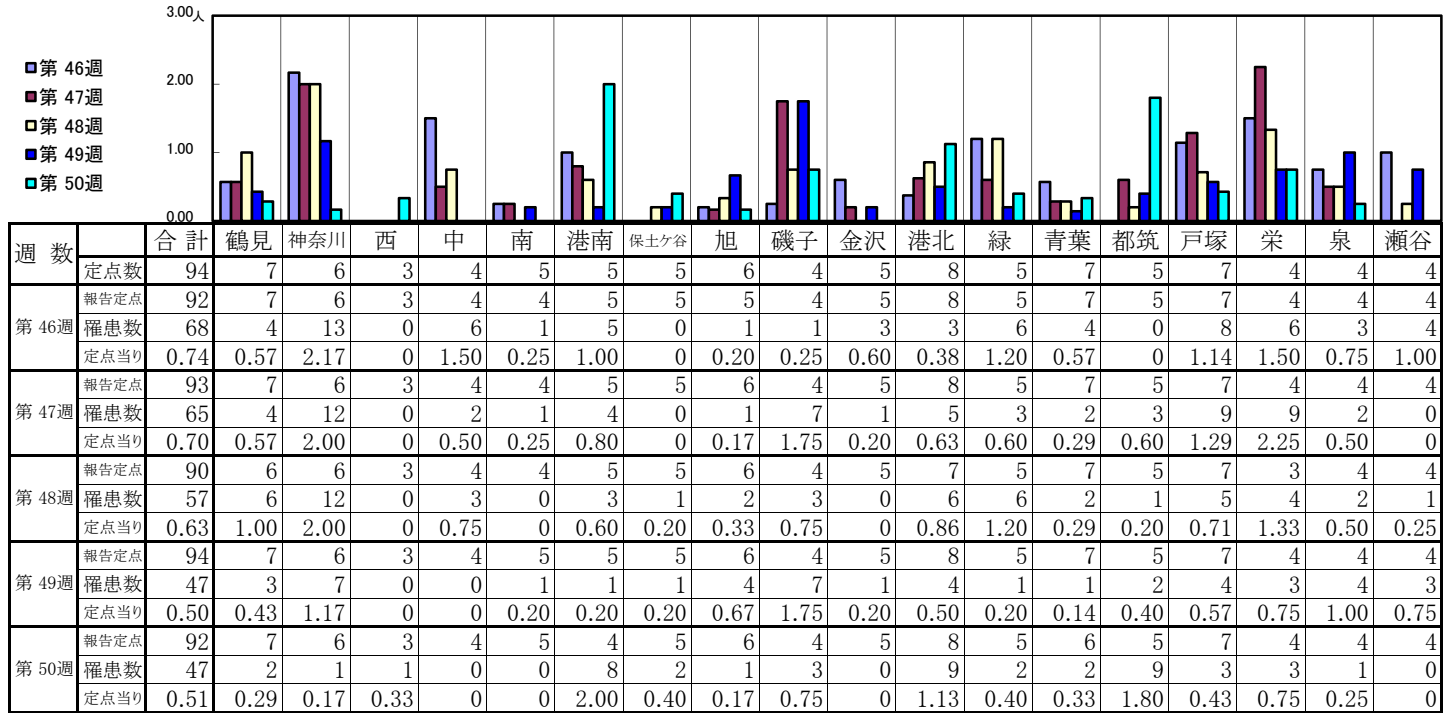
【定点当りの患者数】



<< 手足口病 >>

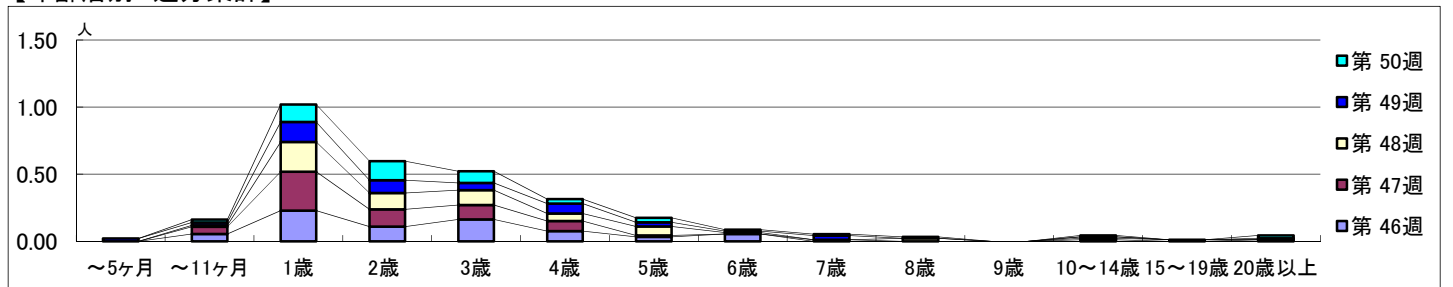
平成 30年11月12日 ~ 12月16日
[平成 30年 第46週 ~ 第50週]

【区別・週別報告定点当り】

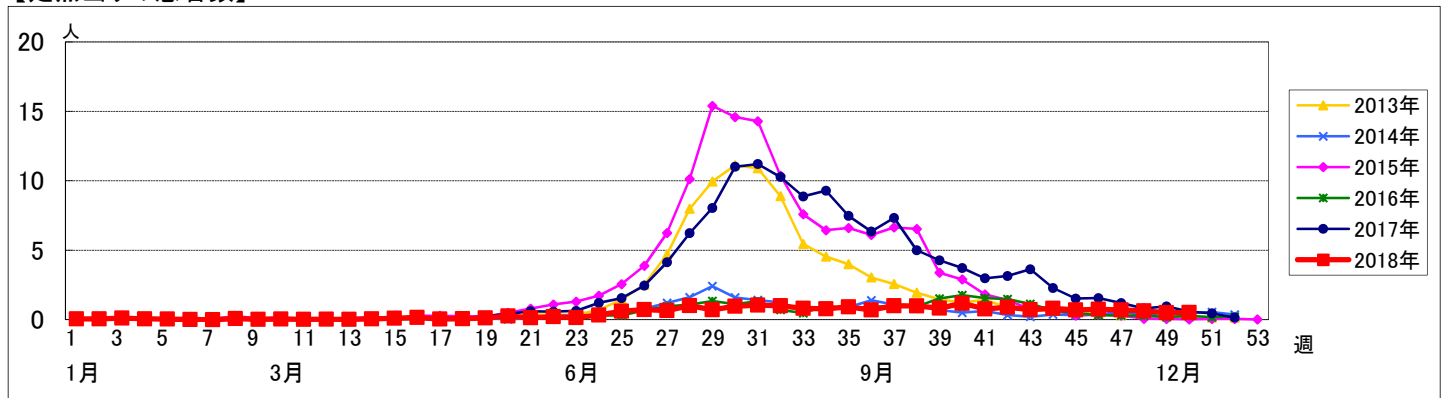


週 数		合計	~5ヶ月	~11ヶ月	年齢												
					1歳	2歳	3歳	4歳	5歳	6歳	7歳	8歳	9歳	10~14歳	15~19歳	20歳以上	
第46週	罹患数	68		5	21	10	15	7	3	5					1		1
	定点当り	0.74		0.05	0.23	0.11	0.16	0.08	0.03	0.05					0.01		0.01
第47週	罹患数	65		5	27	12	10	7	1		1				1	1	
	定点当り	0.70		0.05	0.29	0.13	0.11	0.08	0.01		0.01				0.01	0.01	
第48週	罹患数	57		1	20	11	10	5	6	1			2		1		
	定点当り	0.63		0.01	0.22	0.12	0.11	0.06	0.07	0.01			0.02		0.01		
第49週	罹患数	47	2	2	14	9	5	7	3	1	3						1
	定点当り	0.50	0.02	0.02	0.15	0.10	0.05	0.07	0.03	0.01	0.03						0.01
第50週	罹患数	47		2	12	13	8	3	3	1	1	1			1		2
	定点当り	0.51		0.02	0.13	0.14	0.09	0.03	0.03	0.01	0.01	0.01			0.01		0.02

【年齢層別5週分集計】



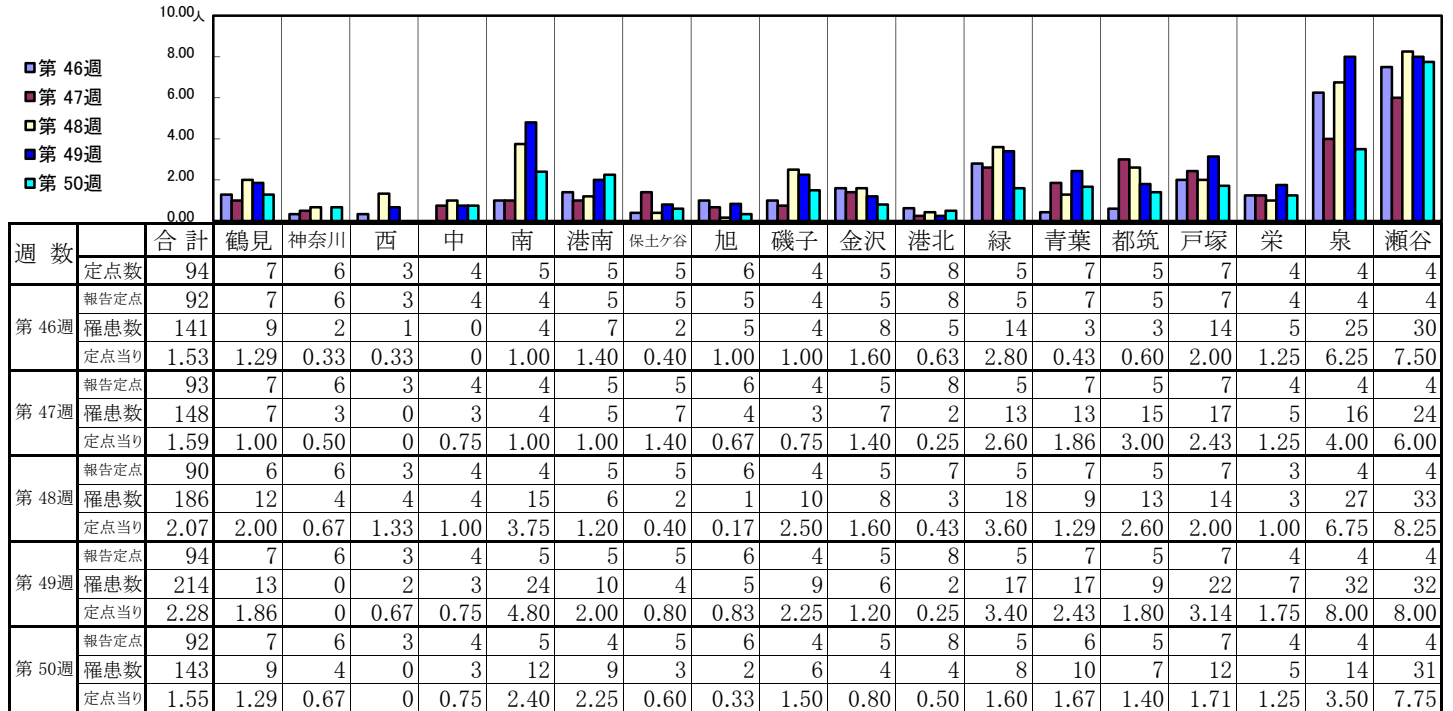
【定点当りの患者数】



<< 伝染性紅斑 >>

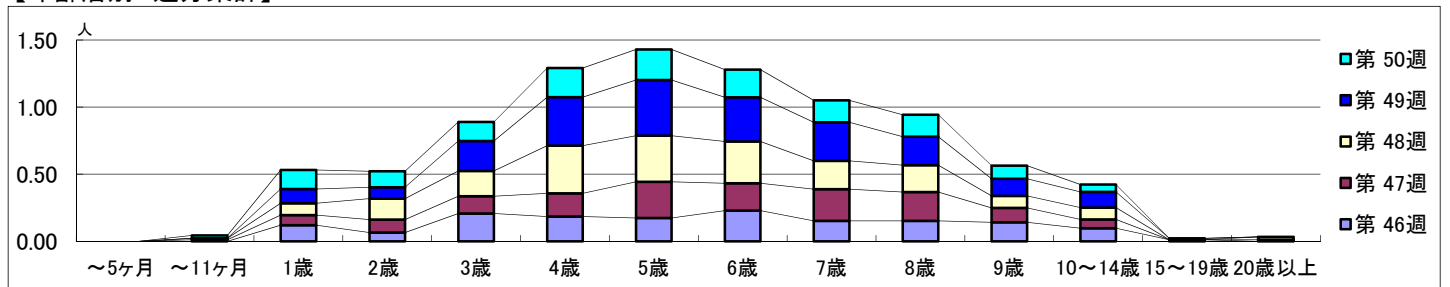
平成 30年11月12日 ~ 12月16日
[平成 30年 第46週 ~ 第50週]

【区別・週別報告定点当り】

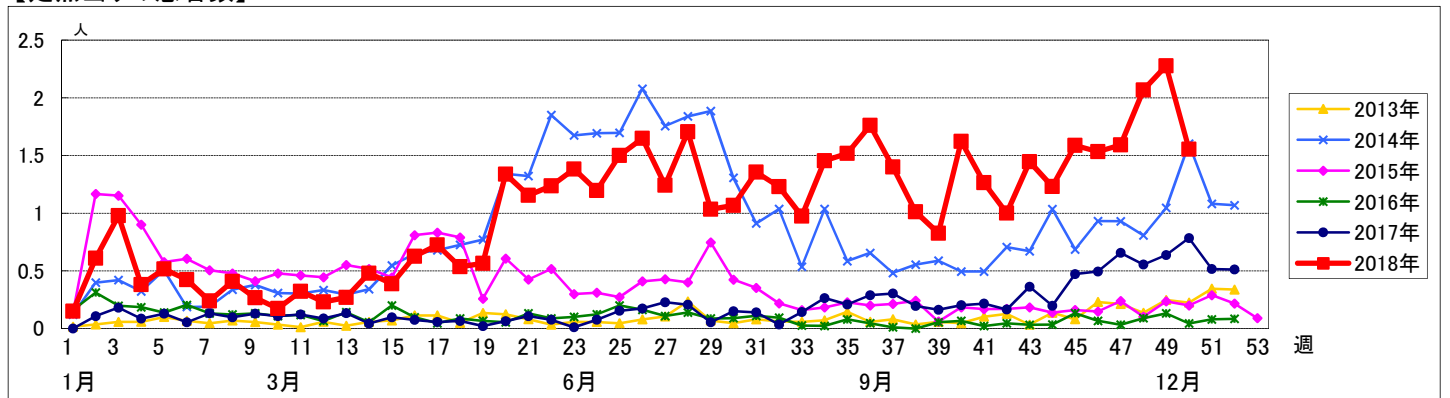


週 数		合計	~5ヶ月	~11ヶ月	年齢												
					1歳	2歳	3歳	4歳	5歳	6歳	7歳	8歳	9歳	10~14歳	15~19歳	20歳以上	
第46週	罹患数	141			11	6	19	17	16	21	14	14	13	9	1		
	定点当り	1.53			0.12	0.07	0.21	0.18	0.17	0.23	0.15	0.15	0.14	0.10	0.01		
第47週	罹患数	148		1	7	9	12	16	25	19	22	20	10	6		1	
	定点当り	1.59		0.01	0.08	0.10	0.13	0.17	0.27	0.20	0.24	0.22	0.11	0.06		0.01	
第48週	罹患数	186		1	8	14	17	32	31	28	19	18	8	8		2	
	定点当り	2.07		0.01	0.09	0.16	0.19	0.36	0.34	0.31	0.21	0.20	0.09	0.09		0.02	
第49週	罹患数	214			10	8	21	34	39	31	27	20	12	11	1		
	定点当り	2.28			0.11	0.09	0.22	0.36	0.41	0.33	0.29	0.21	0.13	0.12	0.01		
第50週	罹患数	143		2	13	11	13	20	21	19	15	15	9	5			
	定点当り	1.55		0.02	0.14	0.12	0.14	0.22	0.23	0.21	0.16	0.16	0.10	0.05			

【年齢層別5週分集計】



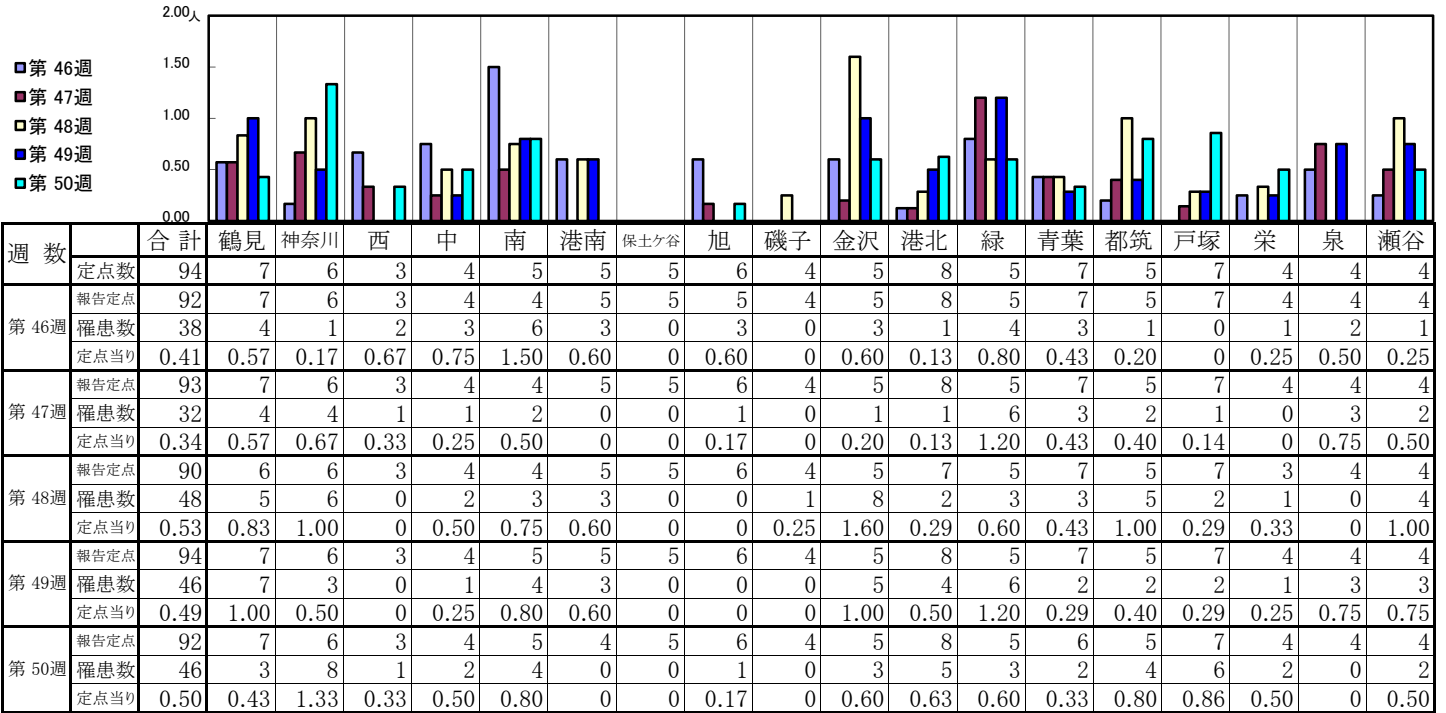
【定点当りの患者数】



<< 突発性発しん >>

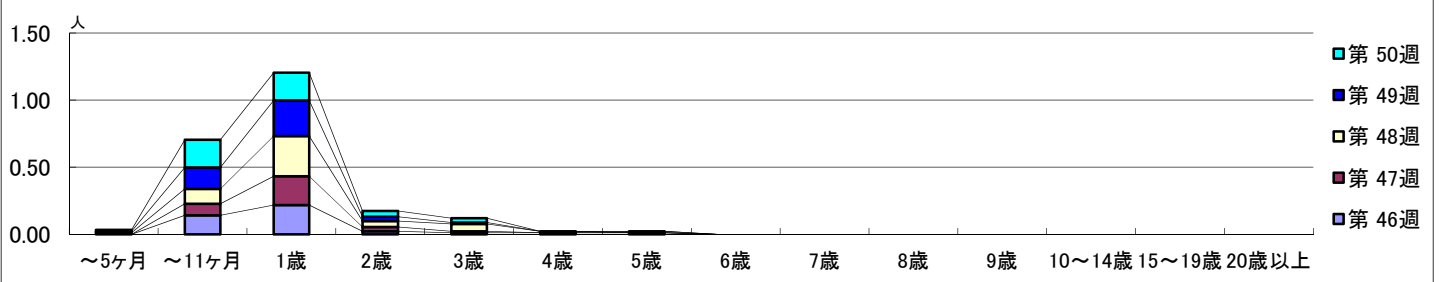
平成 30年11月12日 ~ 12月16日
[平成 30年 第46週 ~ 第50週]

【区別・週別報告定点当り】

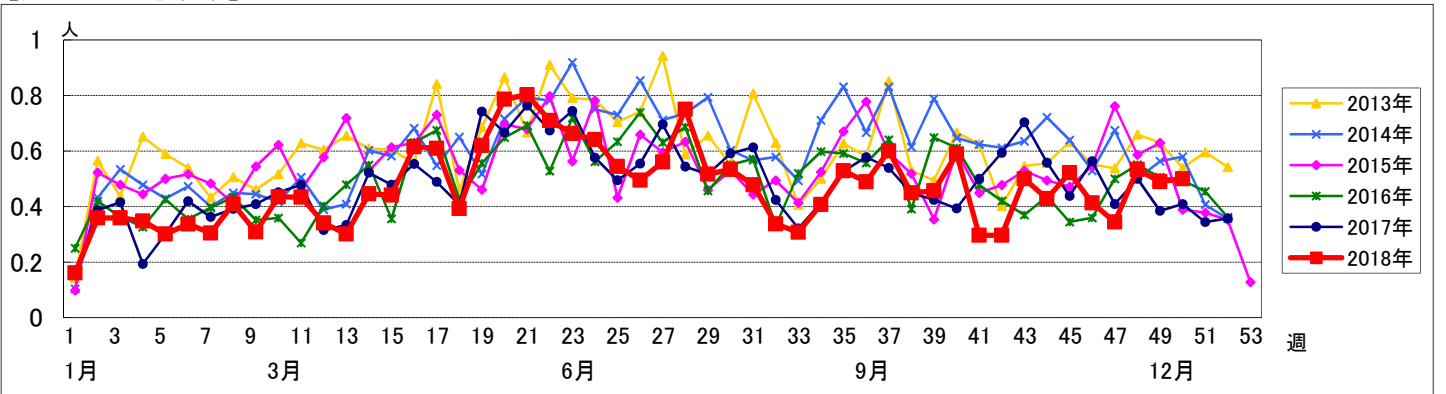


週数	合計	~5ヶ月	~11ヶ月	1歳	2歳	3歳	4歳	5歳	6歳	7歳	8歳	9歳	10~14歳	15~19歳	20歳以上
第46週	38		13	20	2	1	1	1							
第47週	32		8	20	3	1									
第48週	48	1	10	27	4	5	1								
第49週	46	1	15	25	3	1		1							
第50週	46	1	19	19	4	3									

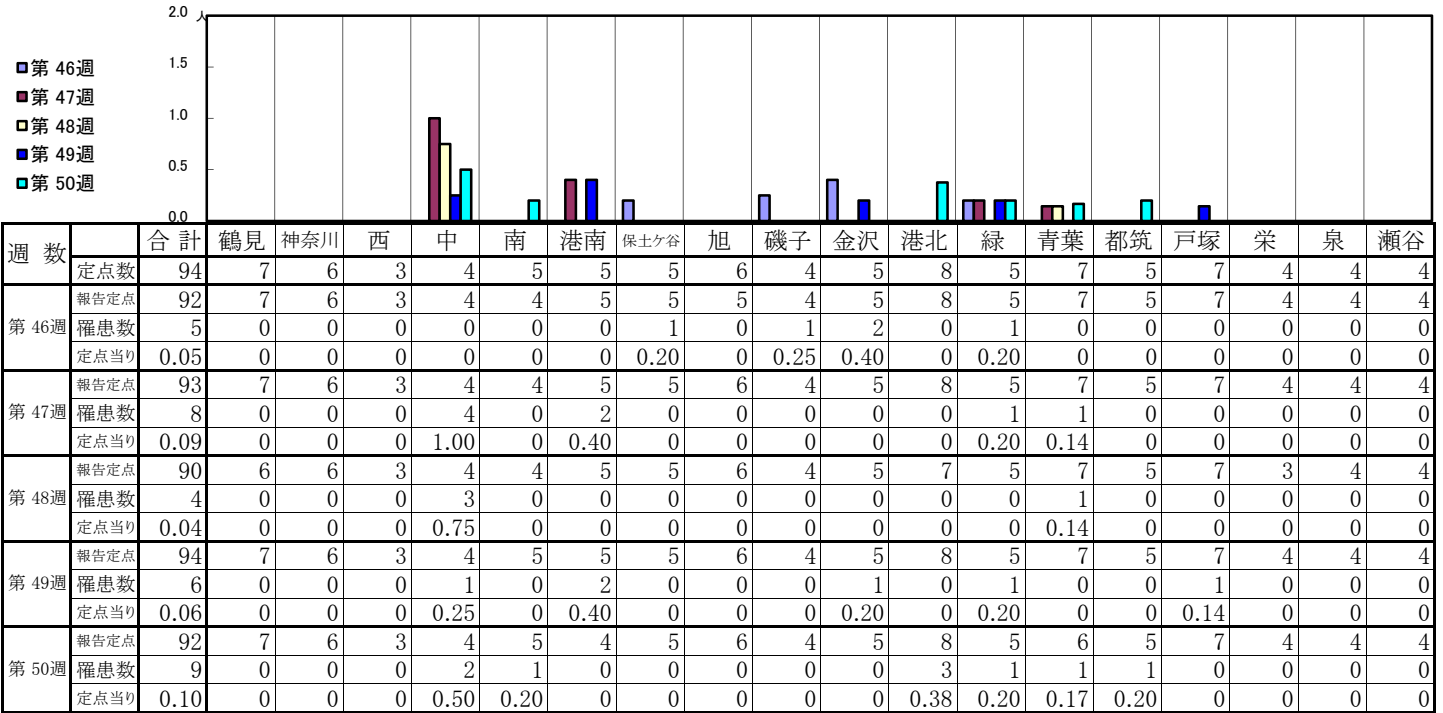
【年齢層別5週分集計】



【定点当りの患者数】

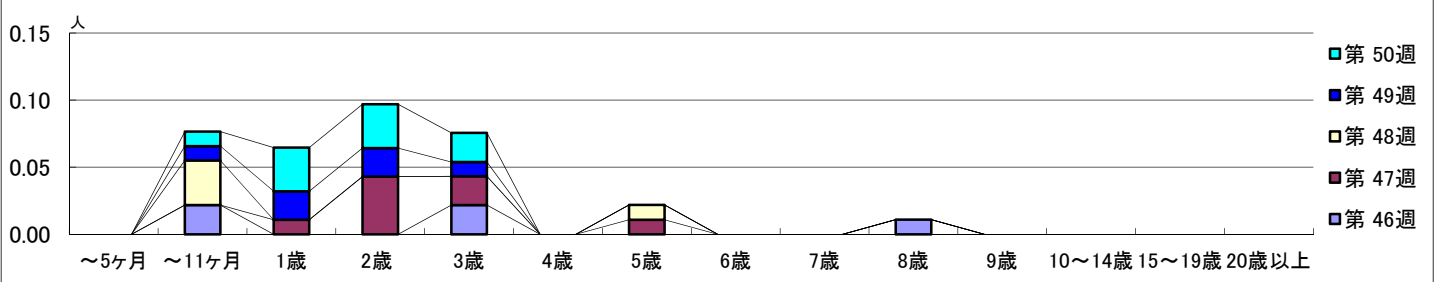


【区別・週別報告定点当り】

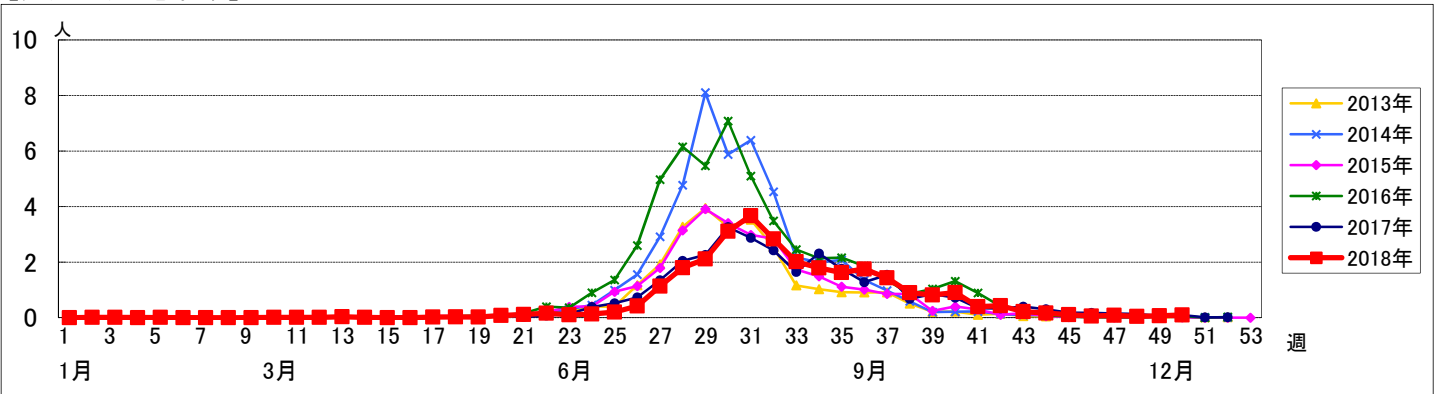


週数	合計	~5ヶ月	~11ヶ月	1歳	2歳	3歳	4歳	5歳	6歳	7歳	8歳	9歳	10~14歳	15~19歳	20歳以上
第46週	5		2			2					1				
第47週	8			1	4	2		1							
第48週	4		3					1							
第49週	6		1	2	2	1									
第50週	9		1	3	3	2									

【年齢層別5週分集計】



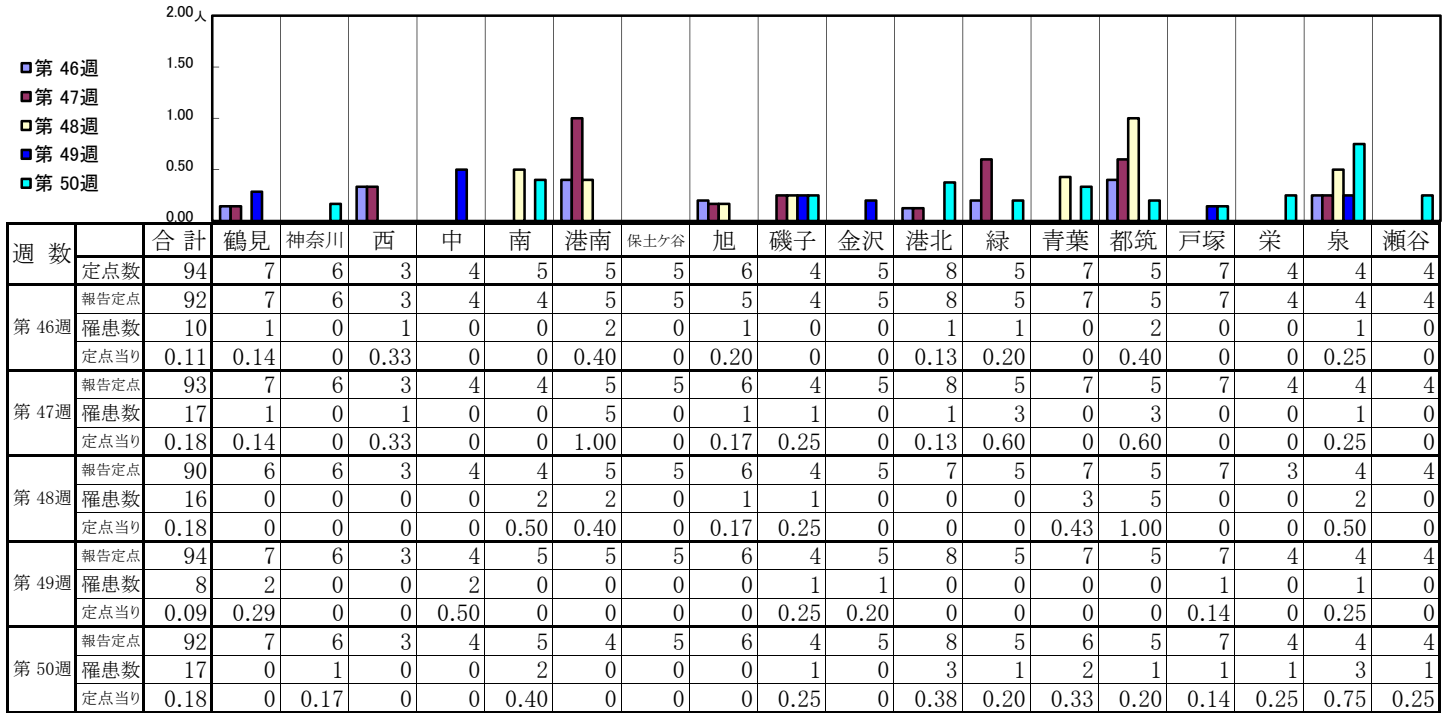
【定点当りの患者数】



<< 流行性耳下腺炎 >>

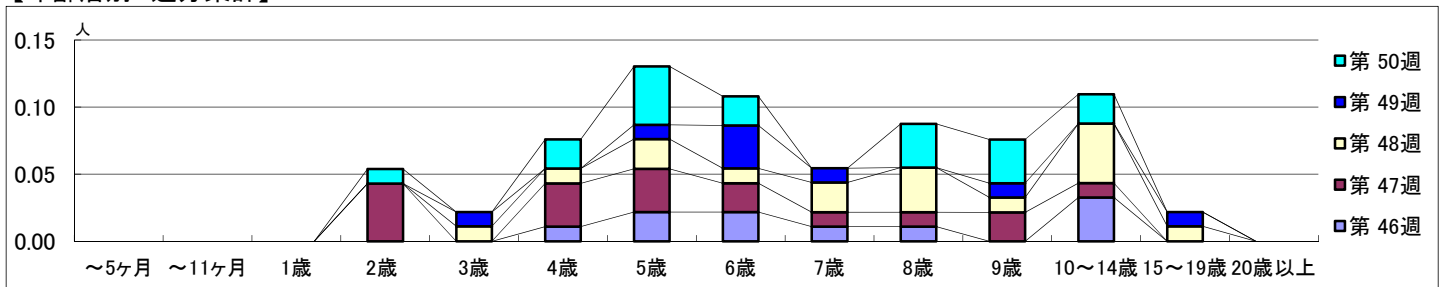
平成 30年11月12日 ~ 12月16日
[平成 30年 第46週 ~ 第50週]

【区別・週別報告定点当り】

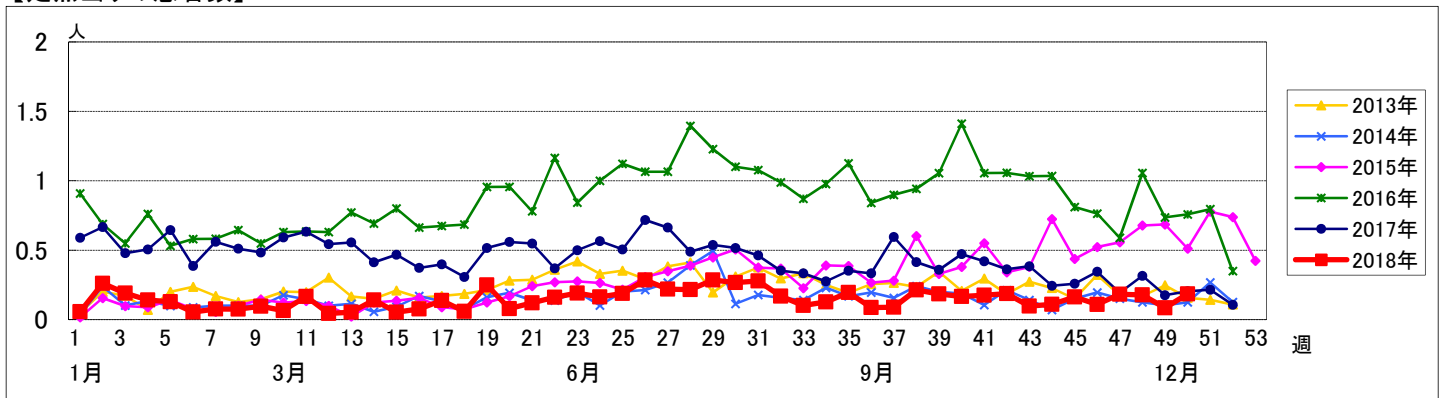


週数	合計	~5ヶ月	~11ヶ月	1歳	2歳	3歳	4歳	5歳	6歳	7歳	8歳	9歳	10~14歳	15~19歳	20歳以上
第46週	10						1	2	2	1	1		3		
第47週	17				4		3	3	2	1	1	2	1		
第48週	16					1	1	2	1	2	3	1	4	1	
第49週	8					1	1	1	3	1		1		1	
第50週	17				1		2	4	2		3	3	2		

【年齢層別5週分集計】



【定点当りの患者数】



<< 急性出血性結膜炎 >>

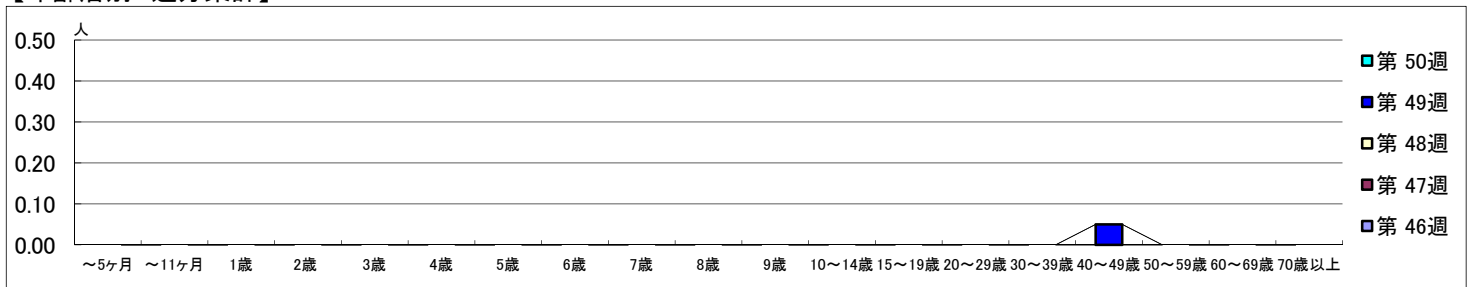
平成 30年11月12日 ~ 12月16日
[平成 30年 第46週 ~ 第50週]

【区別・週別報告定点当り】

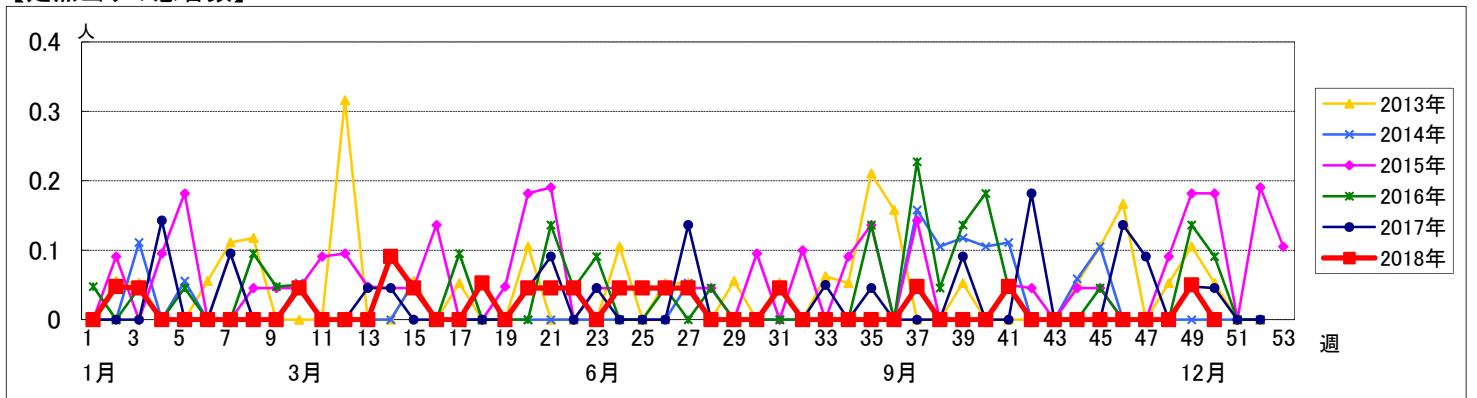
週数		区別																		
		合計	鶴見	神奈川	西	中	南	港南	保土ヶ谷	旭	磯子	金沢	港北	緑	青葉	都筑	戸塚	栄	泉	瀬谷
第46週	定点数	22	2	1	1	1	1	1	1	1	1	2	1	2	1	2	1	1	1	1
	報告定点	22	2	1	1	1	1	1	1	1	1	2	1	2	1	2	1	1	1	1
	罹患数	0	0	0	0	0	0	0	0	0	0	0	0	0	0	0	0	0	0	0
	定点当り	0	0	0	0	0	0	0	0	0	0	0	0	0	0	0	0	0	0	0
第47週	報告定点	22	2	1	1	1	1	1	1	1	1	2	1	2	1	2	1	1	1	1
	罹患数	0	0	0	0	0	0	0	0	0	0	0	0	0	0	0	0	0	0	0
	定点当り	0	0	0	0	0	0	0	0	0	0	0	0	0	0	0	0	0	0	0
	報告定点	22	2	1	1	1	1	1	1	1	1	2	1	2	1	2	1	1	1	1
第48週	報告定点	22	2	1	1	1	1	1	1	1	1	2	1	2	1	2	1	1	1	1
	罹患数	0	0	0	0	0	0	0	0	0	0	0	0	0	0	0	0	0	0	0
	定点当り	0	0	0	0	0	0	0	0	0	0	0	0	0	0	0	0	0	0	0
	報告定点	20	2	1	1	1		1	1	1	1	1	1	1	2	1	2	1	1	1
第49週	報告定点	20	2	1	1	1		1	1	1	1	1	1	1	1	2	1	2	1	1
	罹患数	1	0	0	0	0	0	0	0	0	0	0	0	0	0	0	0	0	0	1
	定点当り	0.05	0	0	0	0	0	0	0	0	0	0	0	0	0	0	0	0	0	1.00
	報告定点	20	2	1	1	1	1	1	1	1	1	1	1	1	1	1	2	1	1	1
第50週	報告定点	20	2	1	1	1	1	1	1	1	1	1	1	1	1	1	2	1	1	1
	罹患数	0	0	0	0	0	0	0	0	0	0	0	0	0	0	0	0	0	0	0
	定点当り	0	0	0	0	0	0	0	0	0	0	0	0	0	0	0	0	0	0	0
	報告定点	20	2	1	1	1	1	1	1	1	1	1	1	1	1	1	2	1	1	1

週数		合計	~5ヶ月	~11ヶ月	1歳	2歳	3歳	4歳	5歳	6歳	7歳	8歳	9歳	10~14歳	15~19歳	20~29歳	30~39歳	40~49歳	50~59歳	60~69歳	70歳以上	
			罹患数	0																		
定点当り	0																					
第47週	罹患数	0																				
	定点当り	0																				
第48週	罹患数	0																				
	定点当り	0																				
第49週	罹患数	1																	1			
	定点当り	0.05																0.05				
第50週	罹患数	0																				
	定点当り	0																				

【年齢層別5週分集計】



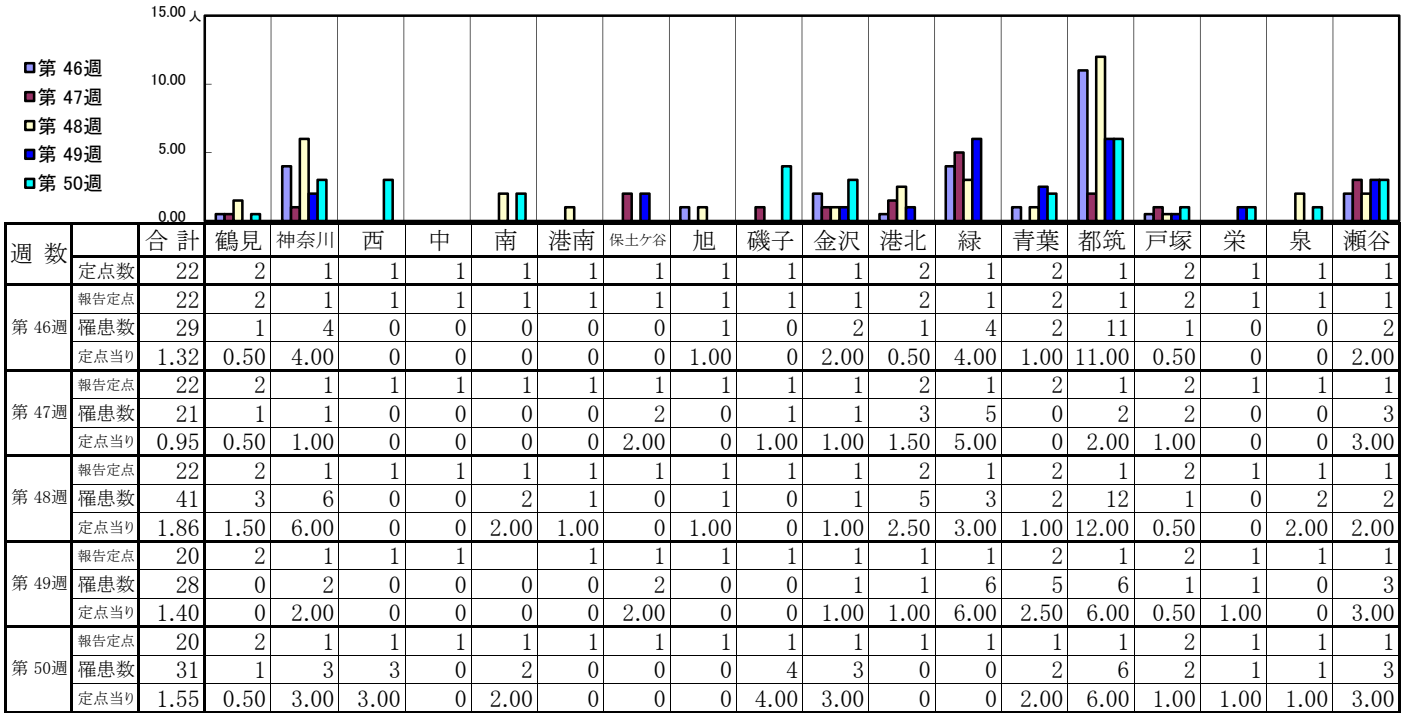
【定点当りの患者数】



<< 流行性角結膜炎 >>

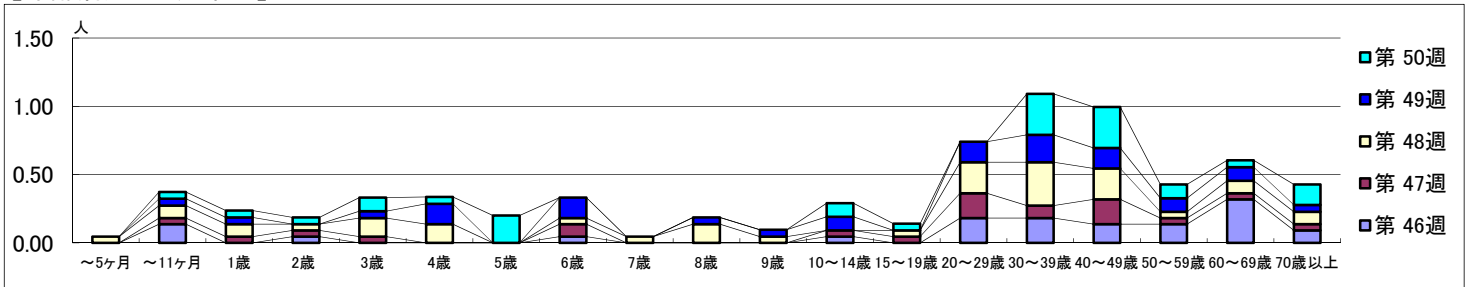
平成 30年11月12日 ~ 12月16日
[平成 30年 第46週 ~ 第50週]

【区別・週別報告定点当り】



週数		合計	年齢層別																			
			~5ヶ月	~11ヶ月	1歳	2歳	3歳	4歳	5歳	6歳	7歳	8歳	9歳	10~14歳	15~19歳	20~29歳	30~39歳	40~49歳	50~59歳	60~69歳	70歳以上	
第46週	罹患数	29			3	1					1				1		4	4	3	3	7	2
	定点当り	1.32			0.14	0.05					0.05				0.05		0.18	0.18	0.14	0.14	0.32	0.09
第47週	罹患数	21			1	1	1	1			2				1	1	4	2	4	1	1	1
	定点当り	0.95			0.05	0.05	0.05	0.05			0.09				0.05	0.05	0.18	0.09	0.18	0.05	0.05	0.05
第48週	罹患数	41	1	2	2	1	3	3			1	1	3	1		5	7	5	1	2	2	2
	定点当り	1.86	0.05	0.09	0.09	0.05	0.14	0.14			0.05	0.05	0.14	0.05		0.23	0.32	0.23	0.05	0.09	0.09	0.09
第49週	罹患数	28		1	1		1	3			3			1	1	2		3	4	3	2	1
	定点当り	1.40		0.05	0.05		0.05	0.15			0.15			0.05	0.05	0.10		0.15	0.20	0.15	0.10	0.05
第50週	罹患数	31		1	1	1	2	1	4					2	1		6	6	2	1	3	3
	定点当り	1.55		0.05	0.05	0.05	0.10	0.05	0.20					0.10	0.05		0.30	0.30	0.10	0.05	0.15	0.15

【年齢層別5週分集計】



【定点当りの患者数】

