

	インフルエンザ	RSウイルス感染症	咽頭結膜熱	A群溶血性レンサ球菌咽頭炎	感染性胃腸炎	水痘	手足口病	伝染性紅斑	突発性発しん	ヘルパンギーナ	流行性耳下腺炎	急性出血性結膜炎	流行性角結膜炎
警報レベル <span style="color:red">◎</span>	30		3	8	20	2	5	2		6	6	1	8
終息基準値 <span style="color:red">◎</span>	10		1	4	12	1	2	1		2	2	0.1	4
注意報レベル <span style="color:red">○</span>	10					1					3		
横浜市	-	0.02	0.06	0.36	1.68	0.11	0.01	0.02	0.38	0.01	0.05	-	0.20
鶴見	-	-	-	0.14	1.57	-	-	-	0.43	-	-	-	-
神奈川	-	-	0.17	0.83	2.83	0.17	-	-	0.33	-	-	-	-
西	-	-	-	-	1.00	-	-	-	0.50	-	-	-	-
中	-	-	-	1.00	1.50	0.25	-	0.25	0.25	-	-	-	-
南	-	-	0.25	-	1.50	-	-	-	-	-	-	-	2.00
港南	-	-	0.20	-	2.80	0.20	-	-	0.80	-	-	-	-
保土ヶ谷	-	-	-	0.25	1.25	0.25	-	-	-	0.25	-	-	-
旭	-	-	-	0.20	1.60	0.20	-	-	0.20	-	-	-	-
磯子	-	-	-	-	2.25	-	-	-	0.25	-	-	-	-
金沢	-	0.40	-	0.20	0.20	0.40	-	-	0.20	-	-	-	-
港北	-	-	0.17	-	3.50	-	-	-	0.17	-	0.17	-	-
緑	-	-	-	2.40	2.00	-	-	-	1.20	-	-	-	-
青葉	-	-	-	-	0.43	0.14	-	-	0.43	-	-	-	-
都筑	-	-	-	0.33	-	-	-	-	1.00	-	-	-	1.00
戸塚	-	-	0.14	0.57	2.57	-	-	0.14	0.14	-	-	-	-
栄	-	-	-	0.33	2.33	-	-	-	0.33	-	-	-	-
泉	-	-	-	-	0.75	0.25	-	-	0.50	-	0.75	-	-
瀬谷	-	-	-	-	0.50	-	0.25	-	0.25	-	-	-	1.00

(-: 定点当たり0.00) (…: 未報告)

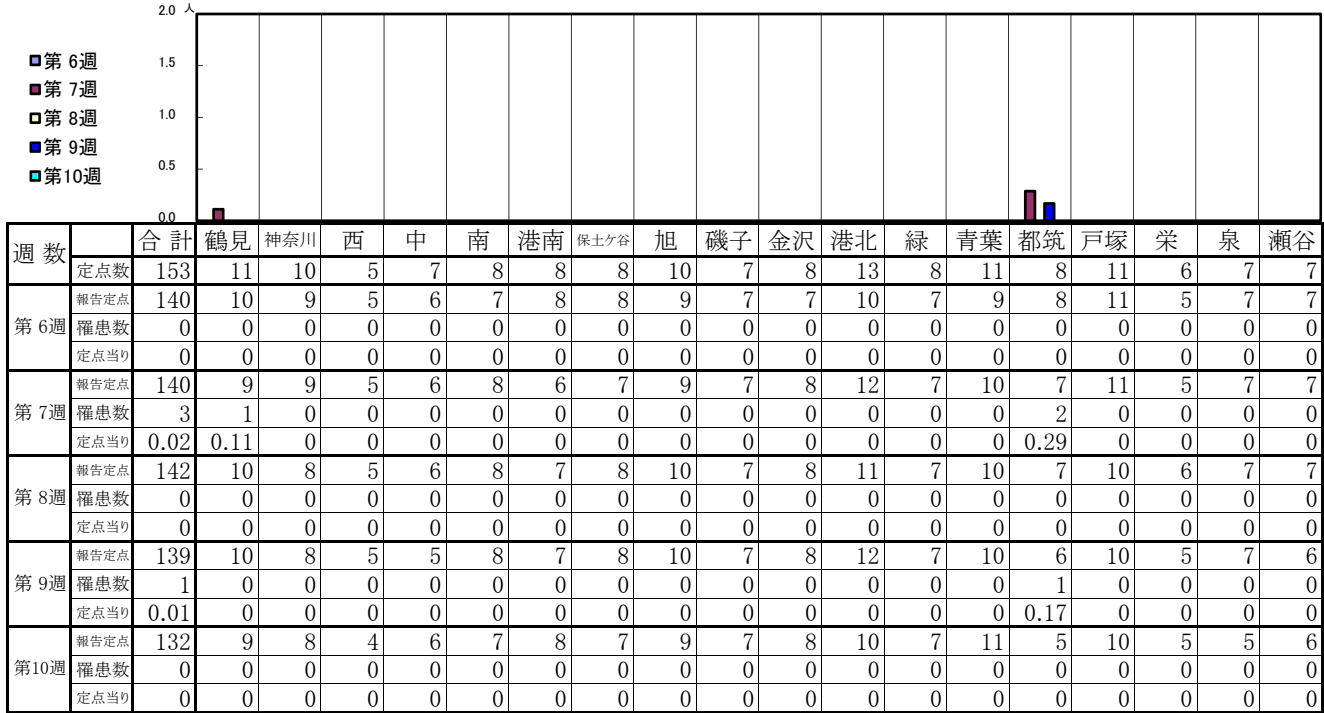
- ◎ 報告定点当たりの値が警報レベル もしくは警報レベル継続中です
- 報告定点当たりの値が注意報レベルに達しています

(この数字は集計時点のもので、翌週以降変動することもあります)

<< インフルエンザ >>

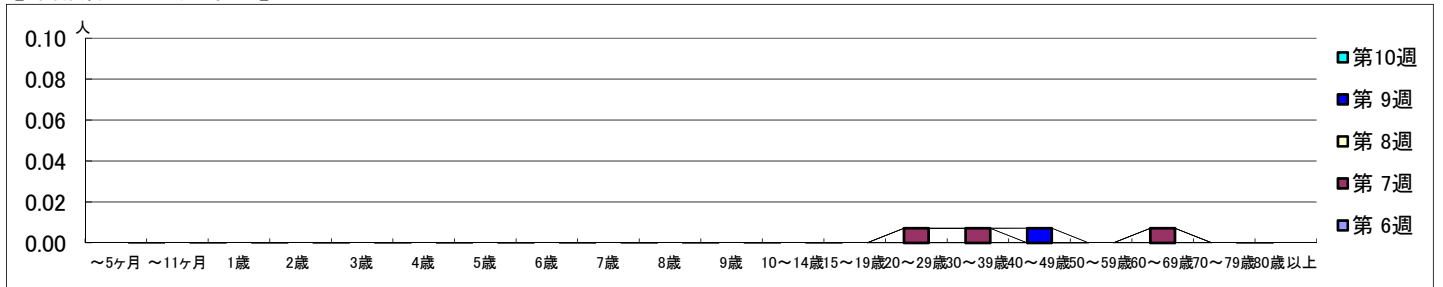
2021年2月8日 ~ 3月14日  
[2021年 第6週 ~ 第10週]

【区別・週別報告定点当り】

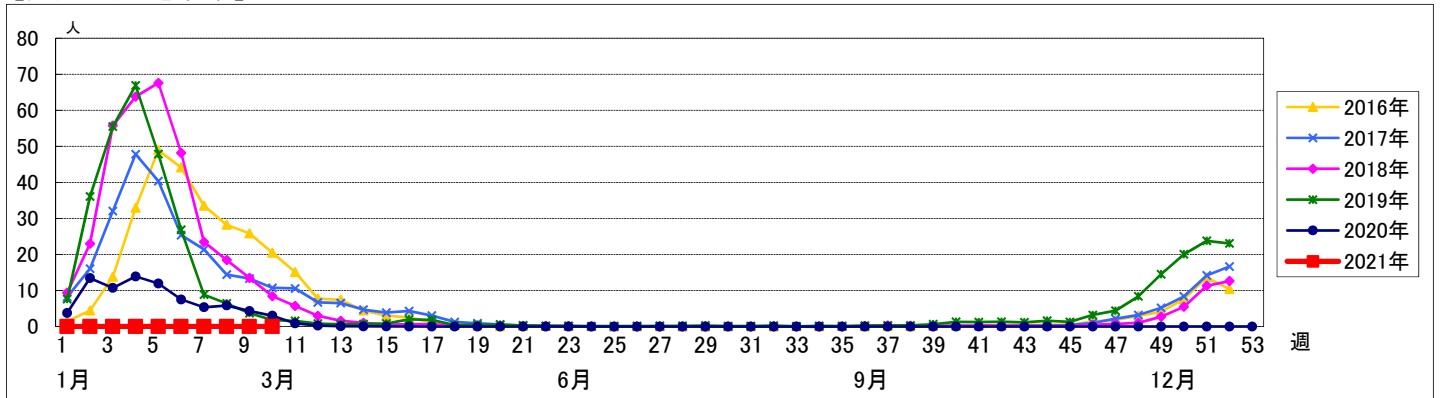


週数	合計	~5ヶ月	~11ヶ月	1歳	2歳	3歳	4歳	5歳	6歳	7歳	8歳	9歳	10~14歳	15~19歳	20~29歳	30~39歳	40~49歳	50~59歳	60~69歳	70~79歳	80歳以上
第6週	0																				
第7週	3														1	1			1		
第8週	0																				
第9週	1																	1			
第10週	0																				

【年齢層別5週分集計】



【定点当りの患者数】



# << RSウイルス感染症 >>

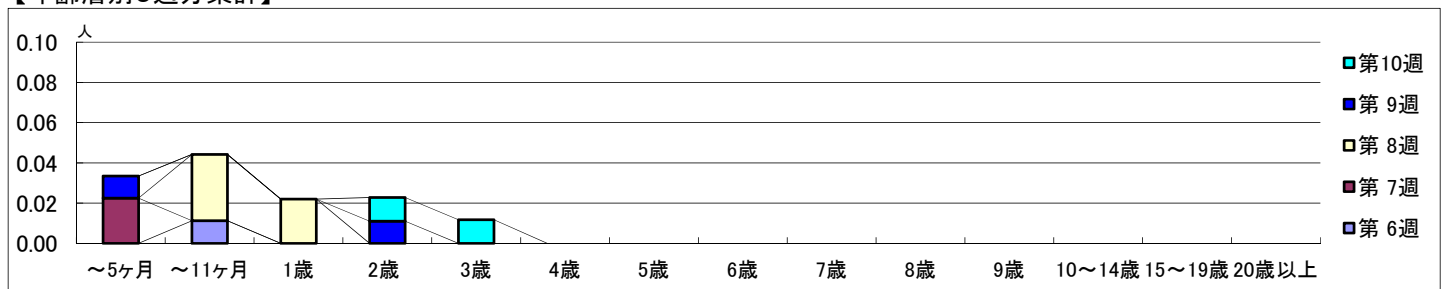
2021年2月8日 ~ 3月14日  
[2021年 第6週 ~ 第10週]

## 【区別・週別報告定点当り】

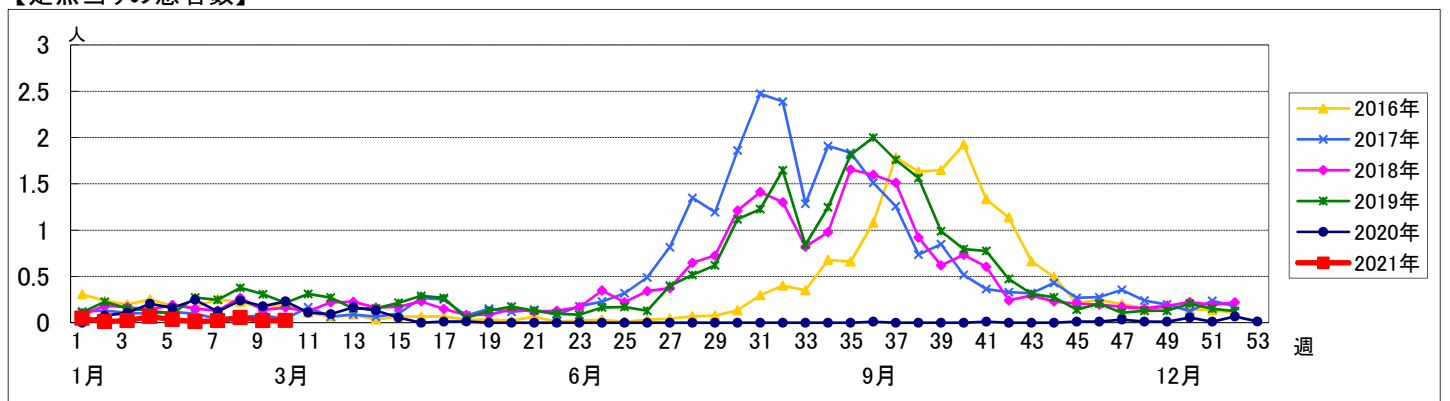
週数	合計	鶴見	神奈川	西	中	南	港南	保土ヶ谷	旭	磯子	金沢	港北	緑	青葉	都筑	戸塚	栄	泉	瀬谷
第6週	0.01	0	0	0	0.25	0	0	0	0	0	0	0	0	0	0	0	0	0	0
第7週	0.02	0	0	0	0	0	0	0	0	0	0	0	0	0.29	0	0	0	0	0
第8週	0.05	0	0	0	0.25	0	0	0	0	0	0	0	0.80	0	0	0	0	0	0
第9週	0.02	0	0	0	0.25	0	0	0	0	0.25	0	0	0	0	0	0	0	0	0
第10週	0.02	0	0	0	0	0	0	0	0	0	0.40	0	0	0	0	0	0	0	0

週数	合計	~5ヶ月	~11ヶ月	1歳	2歳	3歳	4歳	5歳	6歳	7歳	8歳	9歳	10~14歳	15~19歳	20歳以上
第6週	0.01		0.01												
第7週	0.02	0.02													
第8週	0.05		0.03	0.02											
第9週	0.02	0.01			0.01										
第10週	0.02				0.01	0.01									

## 【年齢層別5週分集計】



## 【定点当りの患者数】



# << 咽頭結膜熱 >>

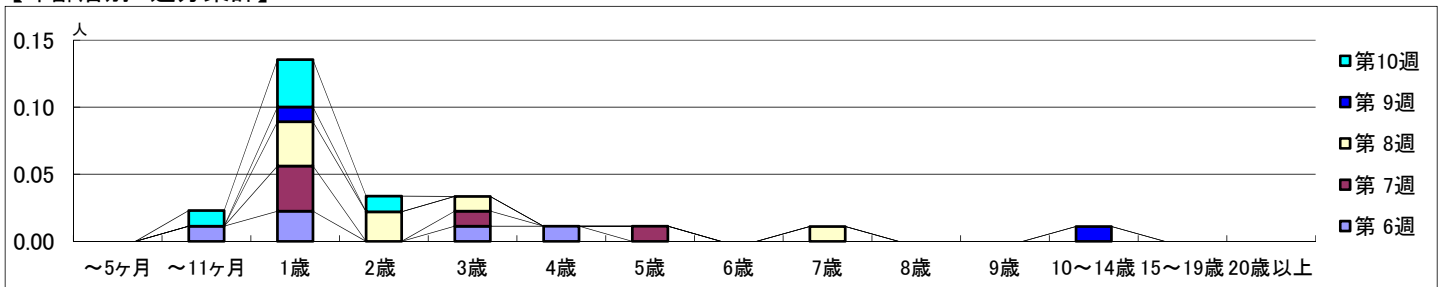
2021年2月8日 ~ 3月14日  
[2021年 第6週 ~ 第10週]

## 【区別・週別報告定点当り】

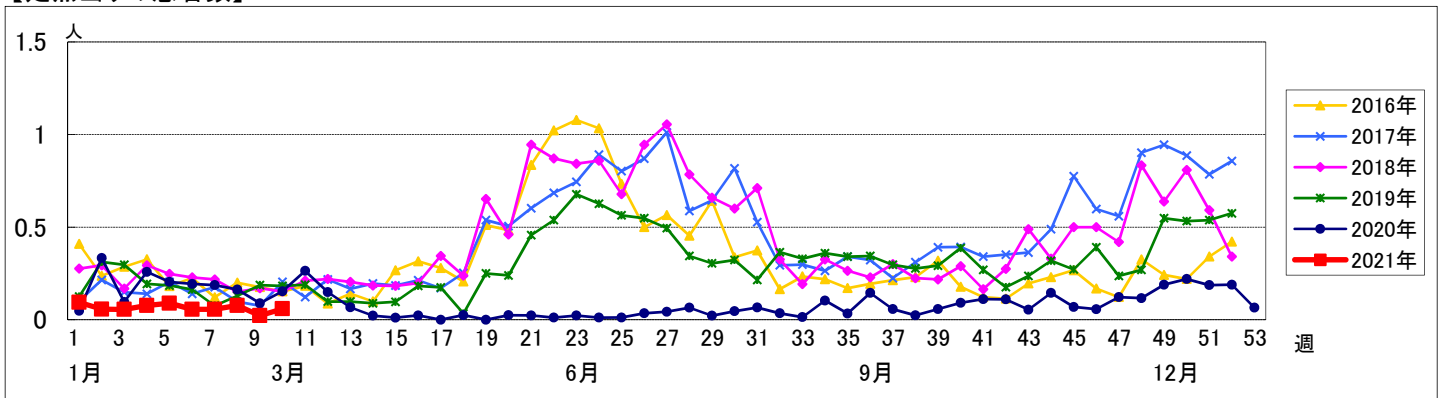
週数		合計	鶴見	神奈川	西	中	南	港南	保土ヶ谷	旭	磯子	金沢	港北	緑	青葉	都筑	戸塚	栄	泉	瀬谷
第6週	定点数	94	7	6	3	4	5	5	5	6	4	5	8	5	7	5	7	4	4	4
	報告定点	89	7	6	3	4	5	5	5	5	4	5	6	5	6	5	7	3	4	4
	罹患数	5	0	0	0	0	0	2	0	1	2	0	0	0	0	0	0	0	0	0
	定点当り	0.06	0	0	0	0	0	0.40	0	0.20	0.50	0	0	0	0	0	0	0	0	0
第7週	報告定点	89	7	6	3	4	5	3	5	5	4	5	7	5	7	5	7	3	4	4
	罹患数	5	0	2	0	0	0	0	1	0	0	0	2	0	0	0	0	0	0	0
	定点当り	0.06	0	0.33	0	0	0	0	0.20	0	0	0	0.29	0	0	0	0	0	0	0
	報告定点	91	7	6	3	4	5	4	5	6	4	5	6	5	7	5	7	4	4	4
第8週	報告定点	91	7	6	3	4	5	5	5	6	4	5	7	5	7	4	7	3	4	4
	罹患数	7	0	0	0	0	1	0	1	0	1	0	3	1	0	0	0	0	0	0
	定点当り	0.08	0	0	0	0	0.20	0	0.20	0	0.25	0	0.50	0.20	0	0	0	0	0	0
	報告定点	91	7	6	3	4	5	5	5	6	4	5	7	5	7	4	7	3	4	4
第9週	報告定点	91	7	6	3	4	5	5	5	6	4	5	7	5	7	4	7	3	4	4
	罹患数	2	0	1	0	0	0	0	0	0	0	0	1	0	0	0	0	0	0	0
	定点当り	0.02	0	0.17	0	0	0	0	0	0	0	0	0.14	0	0	0	0	0	0	0
	報告定点	85	7	6	2	4	4	5	4	5	4	5	6	5	7	3	7	3	4	4
第10週	報告定点	85	7	6	2	4	4	5	4	5	4	5	6	5	7	3	7	3	4	4
	罹患数	5	0	1	0	0	1	1	0	0	0	0	1	0	0	0	1	0	0	0
	定点当り	0.06	0	0.17	0	0	0.25	0.20	0	0	0	0	0.17	0	0	0	0.14	0	0	0

週数		合計	~5ヶ月	~11ヶ月	1歳	2歳	3歳	4歳	5歳	6歳	7歳	8歳	9歳	10~14歳	15~19歳	20歳以上
第6週	罹患数	5		1	2		1	1								
	定点当り	0.06		0.01	0.02		0.01	0.01								
第7週	罹患数	5			3		1		1							
	定点当り	0.06			0.03		0.01		0.01							
第8週	罹患数	7			3	2	1		1							
	定点当り	0.08			0.03	0.02	0.01		0.01							
第9週	罹患数	2			1									1		
	定点当り	0.02			0.01									0.01		
第10週	罹患数	5		1	3	1										
	定点当り	0.06		0.01	0.04	0.01										

## 【年齢層別5週分集計】



## 【定点当りの患者数】



# << A群溶血性レンサ球菌咽頭炎 >>

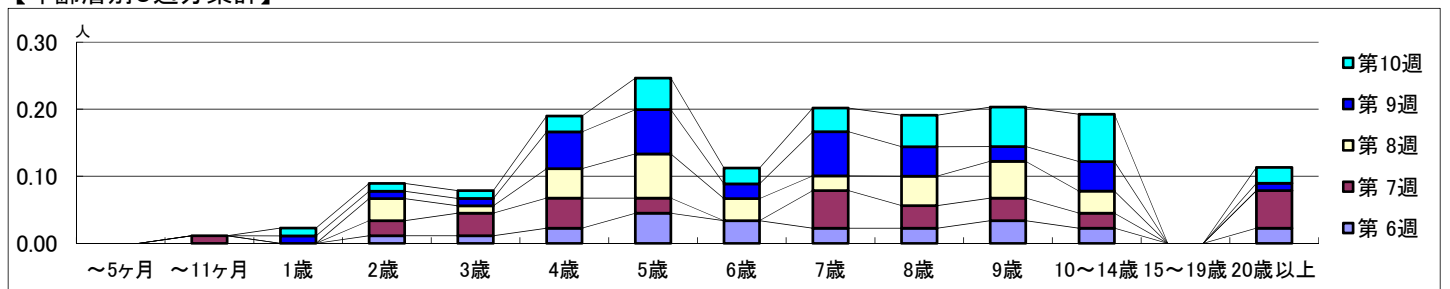
2021年2月8日 ~ 3月14日  
[2021年 第6週 ~ 第10週]

## 【区別・週別報告定点当り】

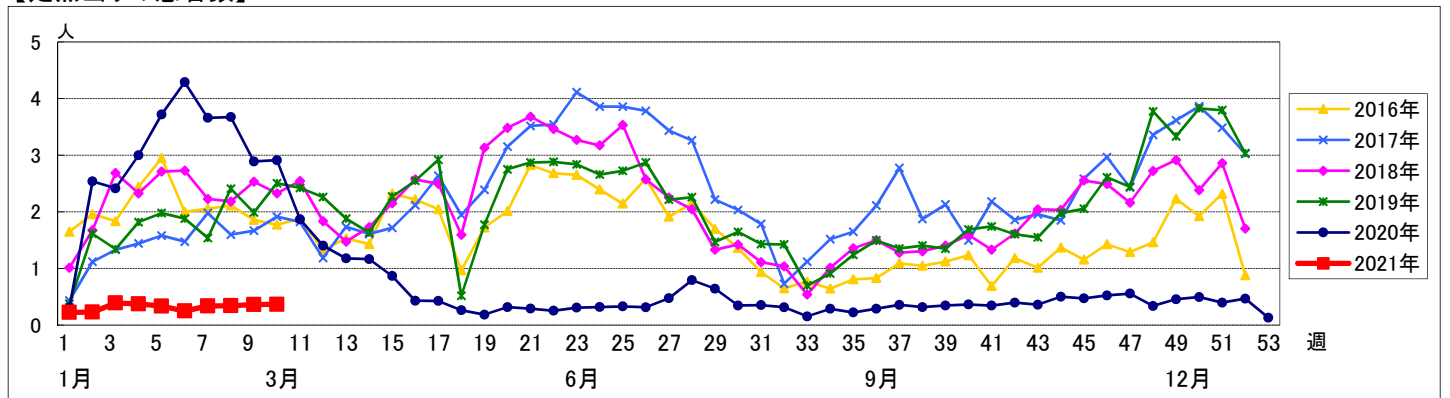
週数		合計	鶴見	神奈川	西	中	南	港南	保土ヶ谷	旭	磯子	金沢	港北	緑	青葉	都筑	戸塚	栄	泉	瀬谷
		定点数	94	7	6	3	4	5	5	5	5	6	4	5	8	5	7	5	7	4
第6週	報告定点	89	7	6	3	4	5	5	5	5	4	5	6	5	6	5	7	3	4	4
	罹患数	22	1	0	0	2	1	2	3	0	1	2	0	6	1	2	0	0	0	1
	定点当り	0.25	0.14	0	0	0.50	0.20	0.40	0.60	0	0.25	0.40	0	1.20	0.17	0.40	0	0	0	0.25
第7週	報告定点	89	7	6	3	4	5	3	5	5	4	5	7	5	7	5	7	3	4	4
	罹患数	30	2	3	0	2	0	2	2	0	1	1	4	7	1	2	1	1	0	1
	定点当り	0.34	0.29	0.50	0	0.50	0	0.67	0.40	0	0.25	0.20	0.57	1.40	0.14	0.40	0.14	0.33	0	0.25
第8週	報告定点	91	7	6	3	4	5	4	5	6	4	5	6	5	7	5	7	4	4	4
	罹患数	31	1	0	0	3	0	1	0	0	0	3	3	11	0	4	1	2	0	2
	定点当り	0.34	0.14	0	0	0.75	0	0.25	0	0	0	0.60	0.50	2.20	0	0.80	0.14	0.50	0	0.50
第9週	報告定点	91	7	6	3	4	5	5	5	6	4	5	7	5	7	4	7	3	4	4
	罹患数	33	1	0	0	0	4	1	4	2	0	1	1	13	1	1	0	0	1	3
	定点当り	0.36	0.14	0	0	0	0.80	0.20	0.80	0.33	0	0.20	0.14	2.60	0.14	0.25	0	0	0.25	0.75
第10週	報告定点	85	7	6	2	4	4	5	4	5	4	5	6	5	7	3	7	3	4	4
	罹患数	31	1	5	0	4	0	0	1	1	0	1	0	12	0	1	4	1	0	0
	定点当り	0.36	0.14	0.83	0	1.00	0	0	0.25	0.20	0	0.20	0	2.40	0	0.33	0.57	0.33	0	0

週数		合計	~5ヶ月	~11ヶ月	1歳	2歳	3歳	4歳	5歳	6歳	7歳	8歳	9歳	10~14歳	15~19歳	20歳以上
		第6週	罹患数	22				1	1	2	4	3	2	2	3	2
	定点当り	0.25				0.01	0.01	0.02	0.04	0.03	0.02	0.02	0.03	0.02		0.02
第7週	罹患数	30		1		2	3	4	2		5	3	3	2		5
	定点当り	0.34		0.01		0.02	0.03	0.04	0.02		0.06	0.03	0.03	0.02		0.06
第8週	罹患数	31				3	1	4	6	3	2	4	5	3		
	定点当り	0.34				0.03	0.01	0.04	0.07	0.03	0.02	0.04	0.05	0.03		
第9週	罹患数	33			1	1	1	5	6	2	6	4	2	4		1
	定点当り	0.36			0.01	0.01	0.01	0.05	0.07	0.02	0.07	0.04	0.02	0.04		0.01
第10週	罹患数	31			1	1	1	2	4	2	3	4	5	6		2
	定点当り	0.36			0.01	0.01	0.01	0.02	0.05	0.02	0.04	0.05	0.06	0.07		0.02

## 【年齢層別5週分集計】



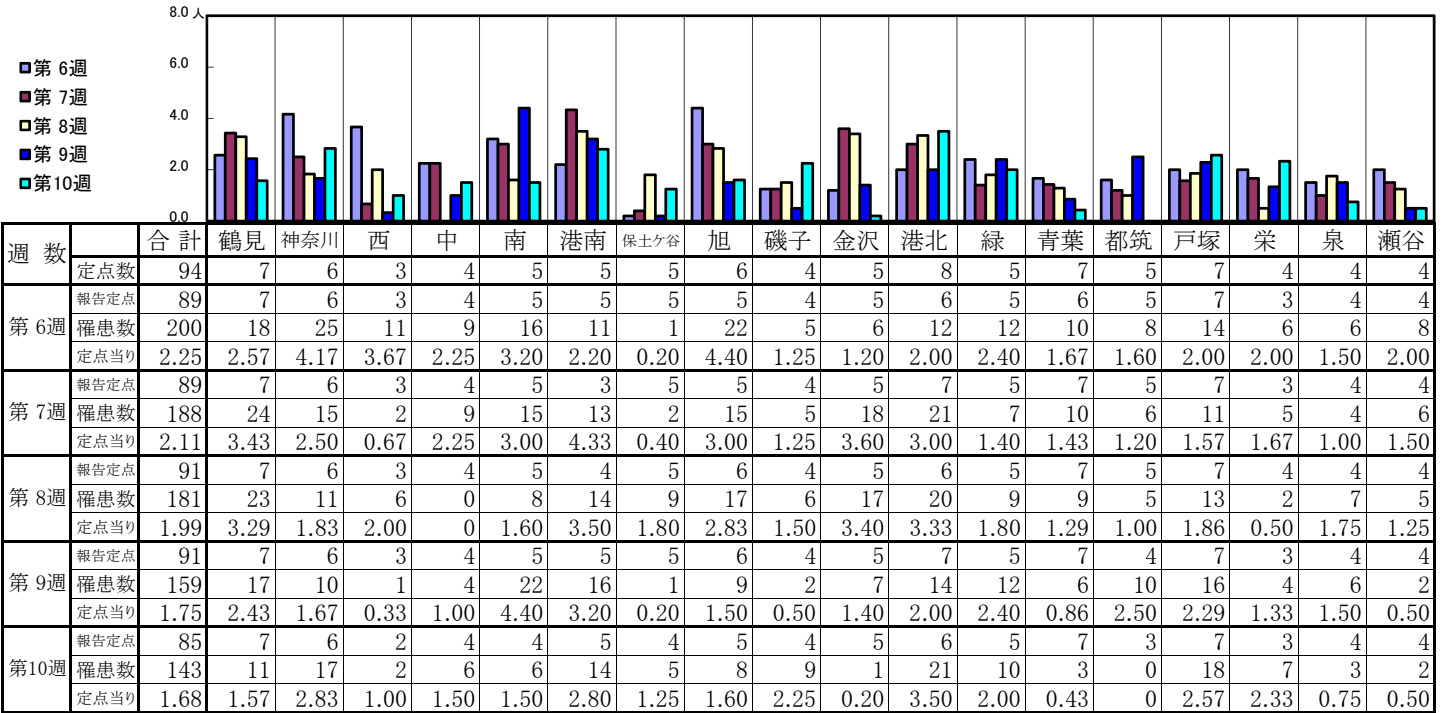
## 【定点当りの患者数】



# << 感染性胃腸炎 >>

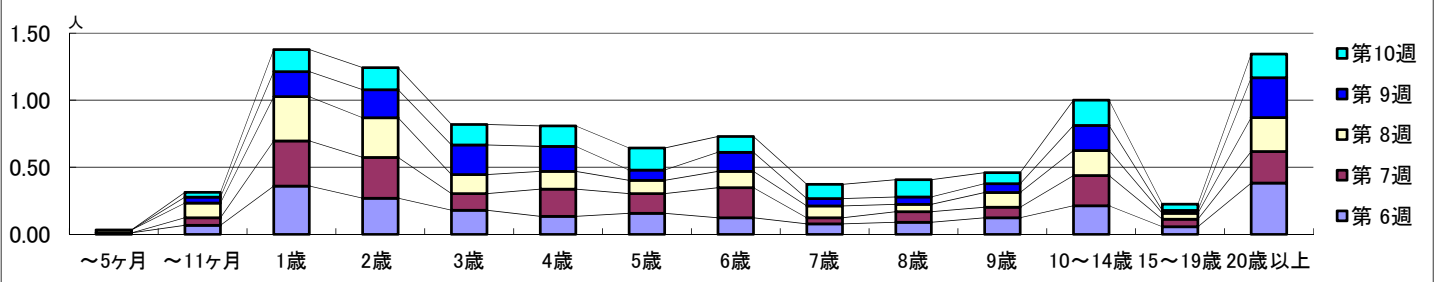
2021年2月8日 ~ 3月14日  
[2021年 第6週 ~ 第10週]

## 【区別・週別報告定点当り】

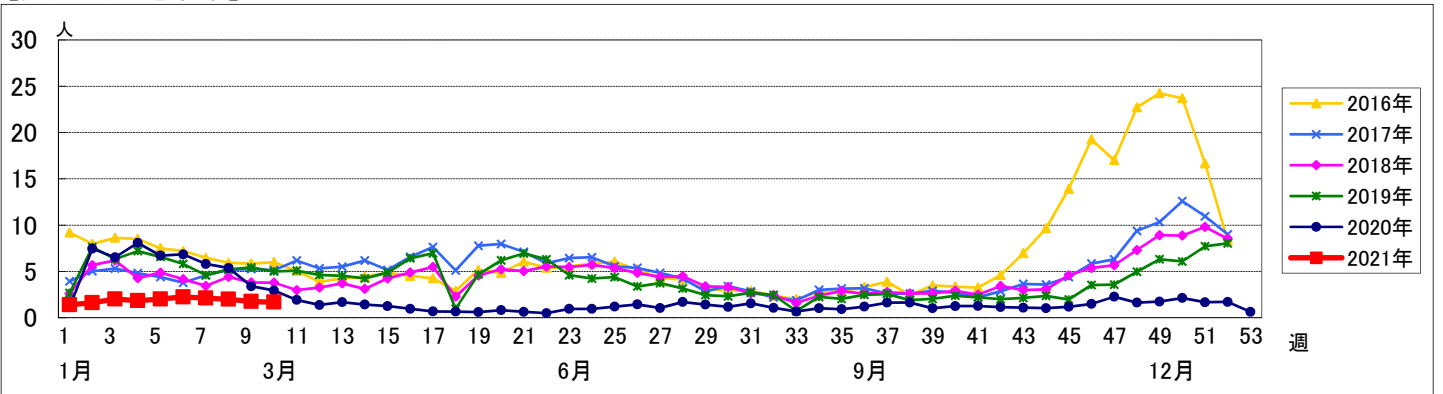


週数		合計	年齢層別													
			~5ヶ月	~11ヶ月	1歳	2歳	3歳	4歳	5歳	6歳	7歳	8歳	9歳	10~14歳	15~19歳	20歳以上
第6週	罹患数	200	1	6	32	24	16	12	14	11	7	8	11	19	5	34
	定点当り	2.25	0.01	0.07	0.36	0.27	0.18	0.13	0.16	0.12	0.08	0.09	0.12	0.21	0.06	0.38
第7週	罹患数	188		5	30	27	11	18	13	20	4	7	7	20	5	21
	定点当り	2.11		0.06	0.34	0.30	0.12	0.20	0.15	0.22	0.04	0.08	0.08	0.22	0.06	0.24
第8週	罹患数	181	2	10	30	27	13	12	9	11	8	5	10	17	4	23
	定点当り	1.99	0.02	0.11	0.33	0.30	0.14	0.13	0.10	0.12	0.09	0.05	0.11	0.19	0.04	0.25
第9週	罹患数	159		4	17	19	20	17	7	13	5	5	6	17	2	27
	定点当り	1.75		0.04	0.19	0.21	0.22	0.19	0.08	0.14	0.05	0.05	0.07	0.19	0.02	0.30
第10週	罹患数	143		3	14	14	13	13	14	10	9	11	7	16	4	15
	定点当り	1.68		0.04	0.16	0.16	0.15	0.15	0.16	0.12	0.11	0.13	0.08	0.19	0.05	0.18

## 【年齢層別5週分集計】



## 【定点当りの患者数】



# << 水痘 >>

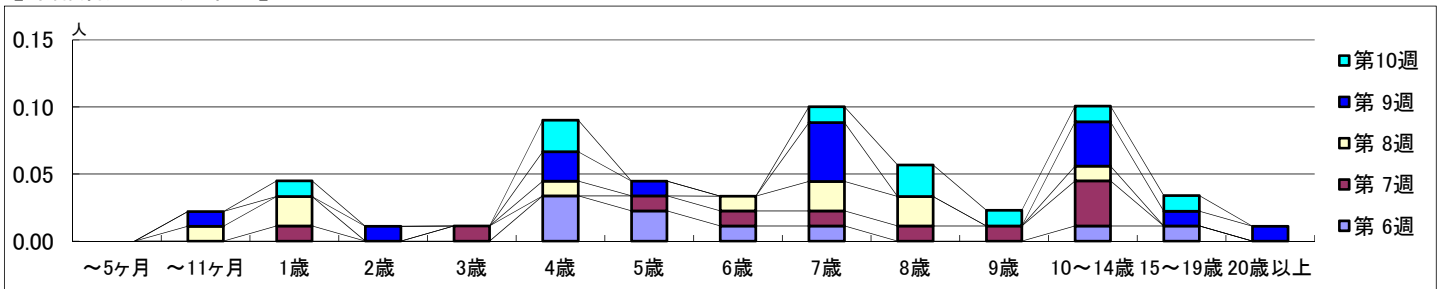
2021年2月8日 ~ 3月14日  
[2021年 第6週 ~ 第10週]

## 【区別・週別報告定点当り】

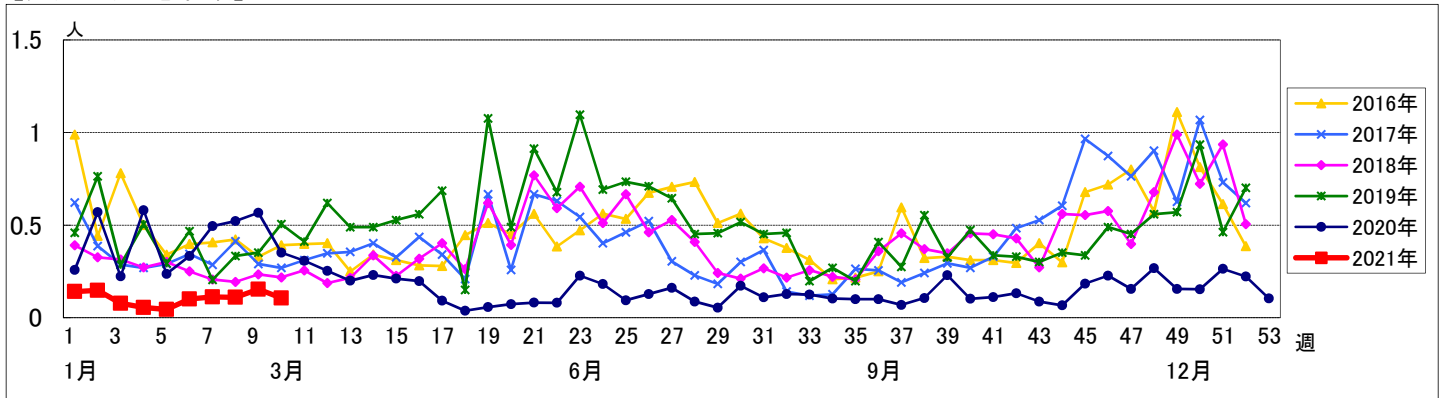
週数		合計	鶴見	神奈川	西	中	南	港南	保土ヶ谷	旭	磯子	金沢	港北	緑	青葉	都筑	戸塚	栄	泉	瀬谷
第6週	定点数	94	7	6	3	4	5	5	5	6	4	5	8	5	7	5	7	4	4	4
	報告定点	89	7	6	3	4	5	5	5	5	4	5	6	5	6	5	7	3	4	4
	罹患数	9	1	0	0	0	1	1	3	0	0	1	0	1	1	0	0	0	0	0
	定点当り	0.10	0.14	0	0	0	0.20	0.20	0.60	0	0	0.20	0	0.20	0.17	0	0	0	0	0
第7週	報告定点	89	7	6	3	4	5	3	5	5	4	5	7	5	7	5	7	3	4	4
	罹患数	10	1	0	0	0	0	1	0	1	0	1	1	1	2	0	0	1	1	0
	定点当り	0.11	0.14	0	0	0	0	0.33	0	0.20	0	0.20	0.14	0.20	0.29	0	0	0.33	0.25	0
	報告定点	91	7	6	3	4	5	4	5	6	4	5	6	5	7	5	7	4	4	4
第8週	報告定点	91	7	6	3	4	5	5	5	6	4	5	7	5	7	4	7	3	4	4
	罹患数	10	0	0	0	2	0	0	3	0	0	0	0	2	0	2	0	0	1	0
	定点当り	0.11	0	0	0	0.50	0	0	0.60	0	0	0	0	0.40	0	0.40	0	0	0.25	0
	報告定点	91	7	6	3	4	5	5	5	6	4	5	7	5	7	4	7	3	4	4
第9週	報告定点	91	7	6	3	4	5	5	5	6	4	5	7	5	7	4	7	3	4	4
	罹患数	14	1	1	0	0	0	3	0	1	1	0	2	3	1	0	0	0	1	0
	定点当り	0.15	0.14	0.17	0	0	0	0.60	0	0.17	0.25	0	0.29	0.60	0.14	0	0	0	0.25	0
	報告定点	85	7	6	2	4	4	5	4	5	4	5	6	5	7	3	7	3	4	4
第10週	報告定点	85	7	6	2	4	4	5	4	5	4	5	6	5	7	3	7	3	4	4
	罹患数	9	0	1	0	1	0	1	1	1	0	2	0	0	1	0	0	0	1	0
	定点当り	0.11	0	0.17	0	0.25	0	0.20	0.25	0.20	0	0.40	0	0	0.14	0	0	0	0.25	0

週数		合計	~5ヶ月	~11ヶ月	1歳	2歳	3歳	4歳	5歳	6歳	7歳	8歳	9歳	10~14歳	15~19歳	20歳以上
第6週	罹患数	9						3	2	1	1			1	1	
	定点当り	0.10						0.03	0.02	0.01	0.01			0.01	0.01	
第7週	罹患数	10			1		1		1	1	1	1	1	3		
	定点当り	0.11			0.01		0.01		0.01	0.01	0.01	0.01	0.01	0.03		
第8週	罹患数	10		1	2			1		1	2	2		1		
	定点当り	0.11		0.01	0.02			0.01		0.01	0.02	0.02		0.01		
第9週	罹患数	14		1		1		2	1		4			3	1	1
	定点当り	0.15		0.01		0.01		0.02	0.01		0.04			0.03	0.01	0.01
第10週	罹患数	9			1			2			1	2	1	1	1	
	定点当り	0.11			0.01			0.02			0.01	0.02	0.01	0.01	0.01	

## 【年齢層別5週分集計】



## 【定点当りの患者数】



# << 手足口病 >>

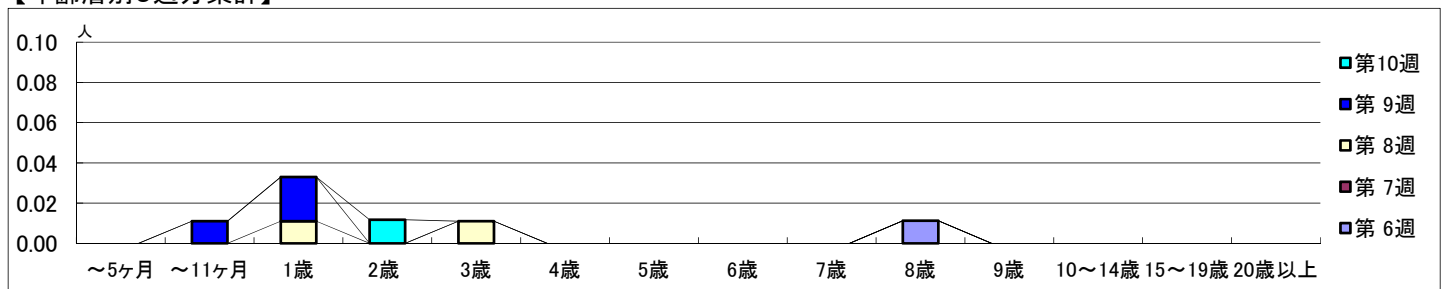
2021年2月8日 ~ 3月14日  
[2021年 第6週 ~ 第10週]

## 【区別・週別報告定点当り】

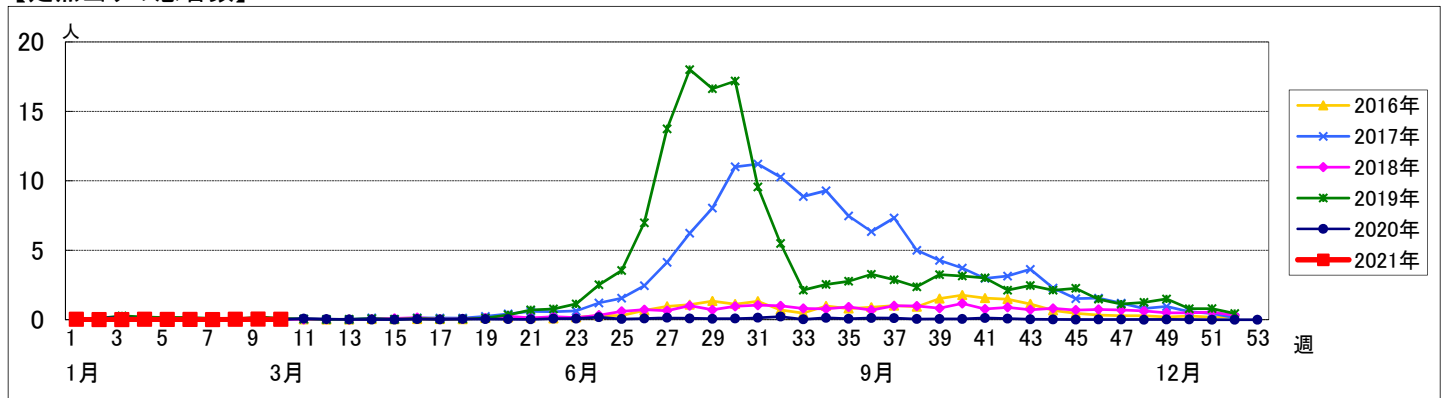
週数		合計	鶴見	神奈川	西	中	南	港南	保土ヶ谷	旭	磯子	金沢	港北	緑	青葉	都筑	戸塚	栄	泉	瀬谷
第6週	定点数	94	7	6	3	4	5	5	5	6	4	5	8	5	7	5	7	4	4	4
	報告定点	89	7	6	3	4	5	5	5	5	4	5	6	5	6	5	7	3	4	4
	罹患数	1	0	0	0	0	0	0	0	0	0	0	0	0	0	0	1	0	0	0
	定点当り	0.01	0	0	0	0	0	0	0	0	0	0	0	0	0	0	0.14	0	0	0
第7週	報告定点	89	7	6	3	4	5	3	5	5	4	5	7	5	7	5	7	3	4	4
	罹患数	0	0	0	0	0	0	0	0	0	0	0	0	0	0	0	0	0	0	0
	定点当り	0	0	0	0	0	0	0	0	0	0	0	0	0	0	0	0	0	0	0
	報告定点	91	7	6	3	4	5	4	5	6	4	5	6	5	7	5	7	4	4	4
第8週	報告定点	91	7	6	3	4	5	4	5	6	4	5	6	5	7	4	7	3	4	4
	罹患数	2	0	0	0	0	0	1	0	1	0	0	0	0	0	0	0	0	0	0
	定点当り	0.02	0	0	0	0	0	0.25	0	0.17	0	0	0	0	0	0	0	0	0	0
	報告定点	91	7	6	3	4	5	5	5	6	4	5	7	5	7	4	7	3	4	4
第9週	報告定点	91	7	6	3	4	5	5	5	6	4	5	7	5	7	4	7	3	4	4
	罹患数	3	0	0	0	0	0	2	0	1	0	0	0	0	0	0	0	0	0	0
	定点当り	0.03	0	0	0	0	0	0.40	0	0.17	0	0	0	0	0	0	0	0	0	0
	報告定点	85	7	6	2	4	4	5	4	5	4	5	6	5	7	3	7	3	4	4
第10週	報告定点	85	7	6	2	4	4	5	4	5	4	5	6	5	7	3	7	3	4	4
	罹患数	1	0	0	0	0	0	0	0	0	0	0	0	0	0	0	0	0	0	1
	定点当り	0.01	0	0	0	0	0	0	0	0	0	0	0	0	0	0	0	0	0	0.25

週数		合計	~5ヶ月	~11ヶ月	1歳	2歳	3歳	4歳	5歳	6歳	7歳	8歳	9歳	10~14歳	15~19歳	20歳以上
第6週	罹患数	1										1				
	定点当り	0.01										0.01				
第7週	罹患数	0														
	定点当り	0														
第8週	罹患数	2			1		1									
	定点当り	0.02			0.01		0.01									
第9週	罹患数	3		1	2											
	定点当り	0.03		0.01	0.02											
第10週	罹患数	1				1										
	定点当り	0.01				0.01										

## 【年齢層別5週分集計】



## 【定点当りの患者数】





<< 伝染性紅斑 >>

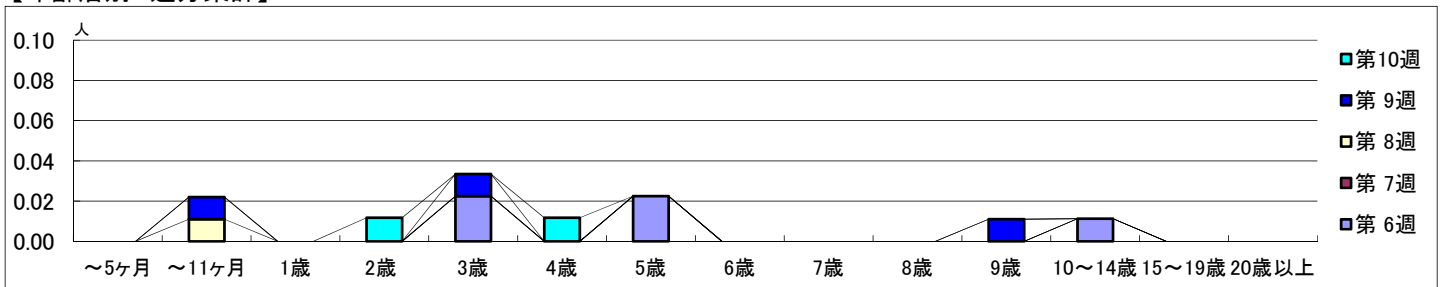
2021年2月8日 ~ 3月14日  
[2021年 第6週 ~ 第10週]

【区別・週別報告定点当り】

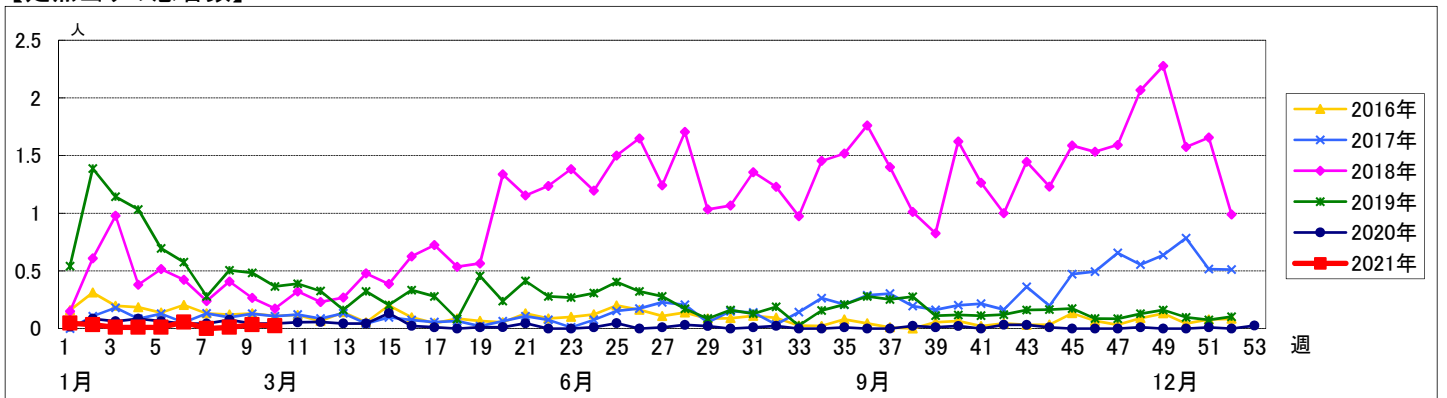
週数		合計	鶴見	神奈川	西	中	南	港南	保土ヶ谷	旭	磯子	金沢	港北	緑	青葉	都筑	戸塚	栄	泉	瀬谷
第6週	定点数	94	7	6	3	4	5	5	5	6	4	5	8	5	7	5	7	4	4	4
	報告定点	89	7	6	3	4	5	5	5	5	4	5	6	5	6	5	7	3	4	4
	罹患数	5	0	0	0	1	1	0	0	0	0	0	0	1	0	0	1	0	1	0
	定点当り	0.06	0	0	0	0.25	0.20	0	0	0	0	0	0	0.20	0	0	0.14	0	0.25	0
第7週	報告定点	89	7	6	3	4	5	3	5	5	4	5	7	5	7	5	7	3	4	4
	罹患数	0	0	0	0	0	0	0	0	0	0	0	0	0	0	0	0	0	0	0
	定点当り	0	0	0	0	0	0	0	0	0	0	0	0	0	0	0	0	0	0	0
	報告定点	91	7	6	3	4	5	4	5	6	4	5	6	5	7	5	7	4	4	4
第8週	報告定点	91	7	6	3	4	5	4	5	6	4	5	6	5	7	4	7	3	4	4
	罹患数	1	0	0	0	1	0	0	0	0	0	0	0	0	0	0	0	0	0	0
	定点当り	0.01	0	0	0	0.25	0	0	0	0	0	0	0	0	0	0	0	0	0	0
	報告定点	91	7	6	3	4	5	5	5	6	4	5	7	5	7	4	7	3	4	4
第9週	報告定点	91	7	6	3	4	5	5	5	6	4	5	7	5	7	4	7	3	4	4
	罹患数	3	0	0	0	1	0	0	0	0	0	0	0	0	1	0	0	1	0	0
	定点当り	0.03	0	0	0	0.25	0	0	0	0	0	0	0	0	0.14	0	0	0.33	0	0
	報告定点	85	7	6	2	4	4	5	4	5	4	5	6	5	7	3	7	3	4	4
第10週	報告定点	85	7	6	2	4	4	5	4	5	4	5	6	5	7	3	7	3	4	4
	罹患数	2	0	0	0	1	0	0	0	0	0	0	0	0	0	0	1	0	0	0
	定点当り	0.02	0	0	0	0.25	0	0	0	0	0	0	0	0	0	0	0.14	0	0	0

週数		合計	~5ヶ月	~11ヶ月	1歳	2歳	3歳	4歳	5歳	6歳	7歳	8歳	9歳	10~14歳	15~19歳	20歳以上
第6週	罹患数	5					2		2					1		
	定点当り	0.06					0.02		0.02					0.01		
第7週	罹患数	0														
	定点当り	0														
第8週	罹患数	1		1												
	定点当り	0.01		0.01												
第9週	罹患数	3		1			1						1			
	定点当り	0.03		0.01			0.01						0.01			
第10週	罹患数	2				1		1								
	定点当り	0.02				0.01		0.01								

【年齢層別5週分集計】



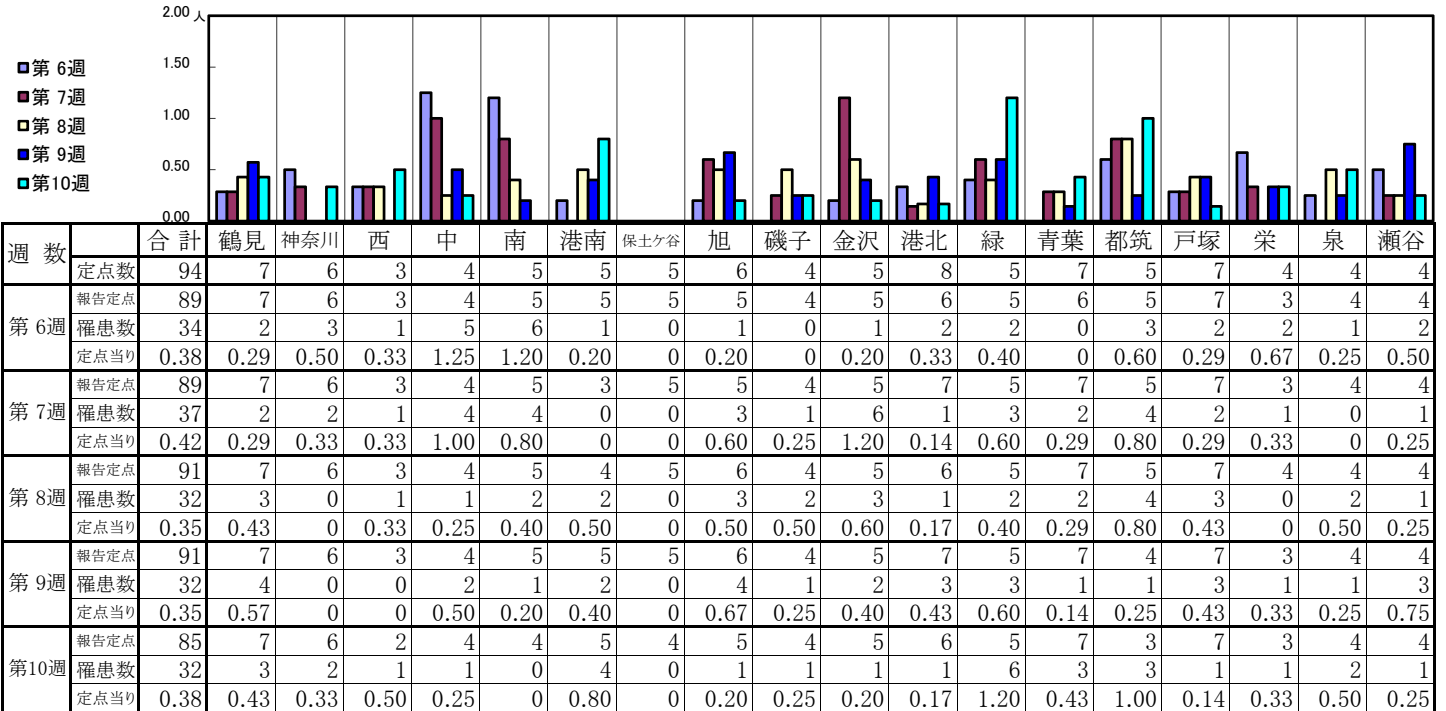
【定点当りの患者数】



<< 突発性発しん >>

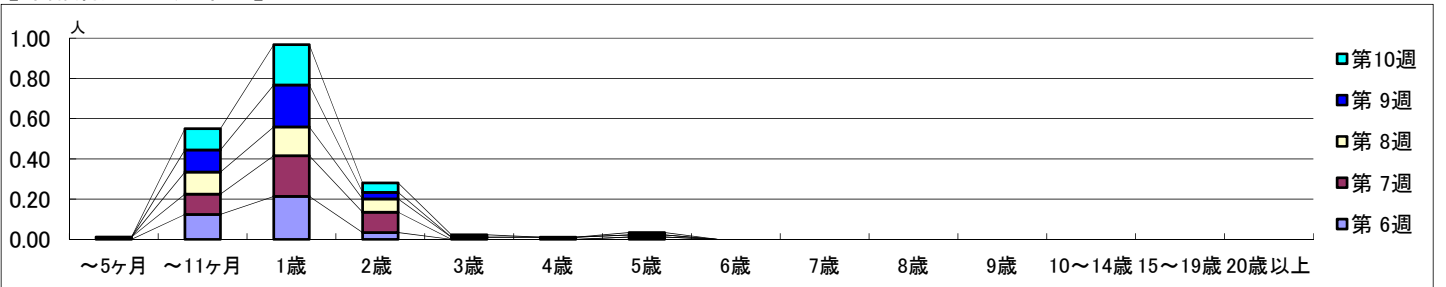
2021年2月8日 ~ 3月14日  
[2021年 第6週 ~ 第10週]

【区別・週別報告定点当り】

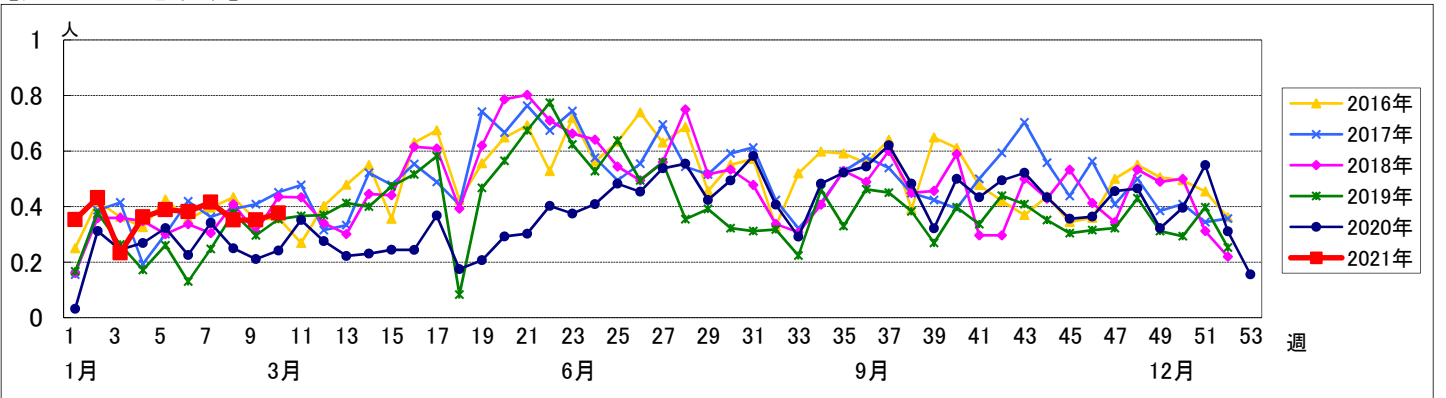


週数	合計	~5ヶ月	~11ヶ月	1歳	2歳	3歳	4歳	5歳	6歳	7歳	8歳	9歳	10~14歳	15~19歳	20歳以上
第6週	罹患数	34		11	19	3			1						
第6週	定点当り	0.38		0.12	0.21	0.03		0.01							
第7週	罹患数	37	1	9	18	9									
第7週	定点当り	0.42	0.01	0.10	0.20	0.10									
第8週	罹患数	32		10	13	6	1	1	1						
第8週	定点当り	0.35		0.11	0.14	0.07	0.01	0.01							
第9週	罹患数	32		10	19	3									
第9週	定点当り	0.35		0.11	0.21	0.03									
第10週	罹患数	32		9	17	4	1		1						
第10週	定点当り	0.38		0.11	0.20	0.05	0.01	0.01							

【年齢層別5週分集計】



【定点当りの患者数】

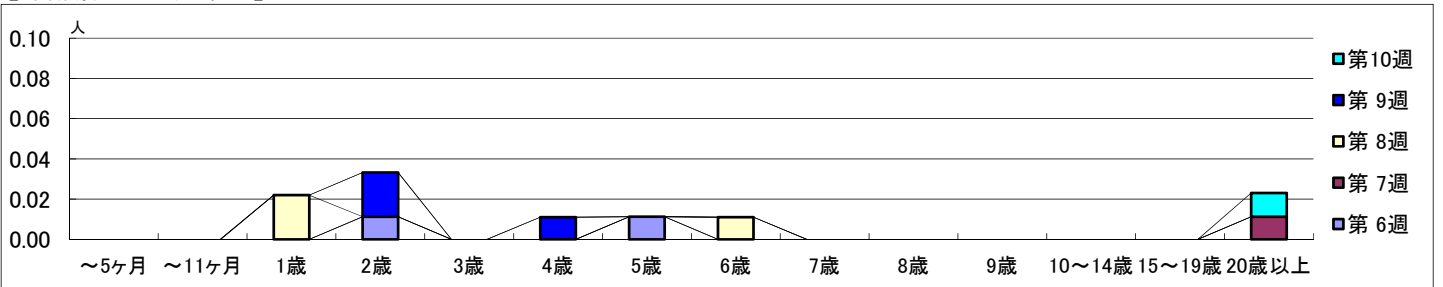


【区別・週別報告定点当り】

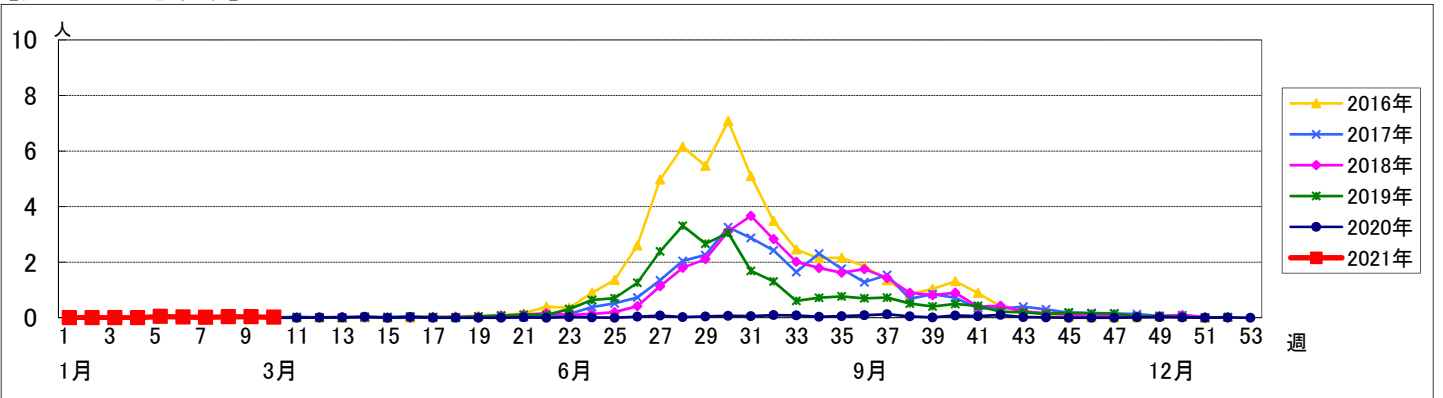
週数		合計	鶴見	神奈川	西	中	南	港南	保土ヶ谷	旭	磯子	金沢	港北	緑	青葉	都筑	戸塚	栄	泉	瀬谷
第6週	定点数	94	7	6	3	4	5	5	5	6	4	5	8	5	7	5	7	4	4	4
	報告定点	89	7	6	3	4	5	5	5	5	4	5	6	5	6	5	7	3	4	4
	罹患数	2	0	0	0	0	0	0	0	0	0	2	0	0	0	0	0	0	0	0
	定点当り	0.02	0	0	0	0	0	0	0	0	0	0.40	0	0	0	0	0	0	0	0
第7週	報告定点	89	7	6	3	4	5	3	5	5	4	5	7	5	7	5	7	3	4	4
	罹患数	1	0	0	0	0	0	0	1	0	0	0	0	0	0	0	0	0	0	0
	定点当り	0.01	0	0	0	0	0	0	0.20	0	0	0	0	0	0	0	0	0	0	0
	報告定点	91	7	6	3	4	5	4	5	6	4	5	6	5	7	5	7	4	4	4
第8週	報告定点	91	7	6	3	4	5	4	5	6	4	5	6	5	7	5	7	4	4	4
	罹患数	3	0	1	0	0	0	0	1	0	0	0	0	0	0	0	0	0	0	1
	定点当り	0.03	0	0.17	0	0	0	0	0.20	0	0	0	0	0	0	0	0	0	0	0.25
	報告定点	91	7	6	3	4	5	5	5	6	4	5	7	5	7	4	7	3	4	4
第9週	報告定点	91	7	6	3	4	5	5	5	6	4	5	7	5	7	4	7	3	4	4
	罹患数	3	0	0	0	0	3	0	0	0	0	0	0	0	0	0	0	0	0	0
	定点当り	0.03	0	0	0	0	0.60	0	0	0	0	0	0	0	0	0	0	0	0	0
	報告定点	85	7	6	2	4	4	5	4	5	4	5	6	5	7	3	7	3	4	4
第10週	報告定点	85	7	6	2	4	4	5	4	5	4	5	6	5	7	3	7	3	4	4
	罹患数	1	0	0	0	0	0	0	1	0	0	0	0	0	0	0	0	0	0	0
	定点当り	0.01	0	0	0	0	0	0	0.25	0	0	0	0	0	0	0	0	0	0	0

週数		合計	~5ヶ月	~11ヶ月	1歳	2歳	3歳	4歳	5歳	6歳	7歳	8歳	9歳	10~14歳	15~19歳	20歳以上
第6週	罹患数	2				1			1							
	定点当り	0.02				0.01			0.01							
第7週	罹患数	1														1
	定点当り	0.01														0.01
第8週	罹患数	3			2				1							
	定点当り	0.03			0.02				0.01							
第9週	罹患数	3				2		1								
	定点当り	0.03				0.02		0.01								
第10週	罹患数	1														1
	定点当り	0.01														0.01

【年齢層別5週分集計】



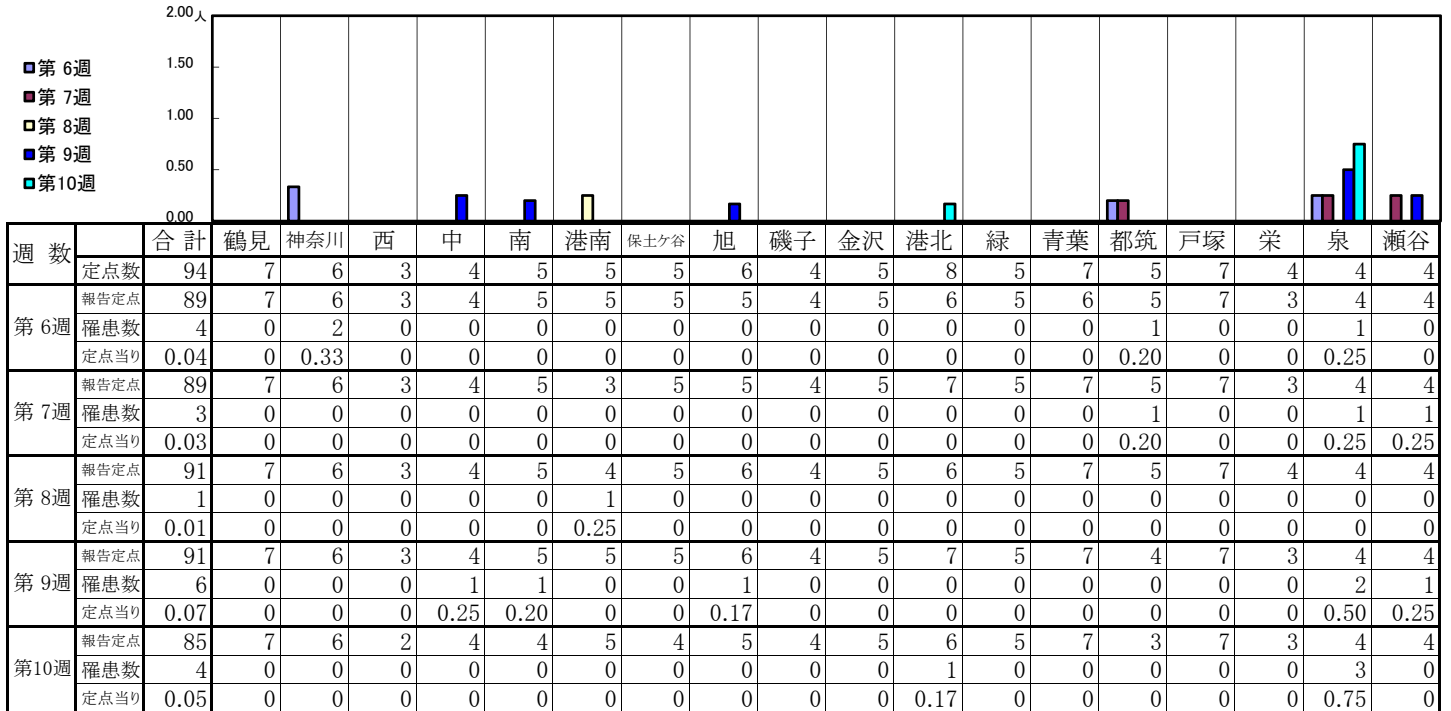
【定点当りの患者数】



<< 流行性耳下腺炎 >>

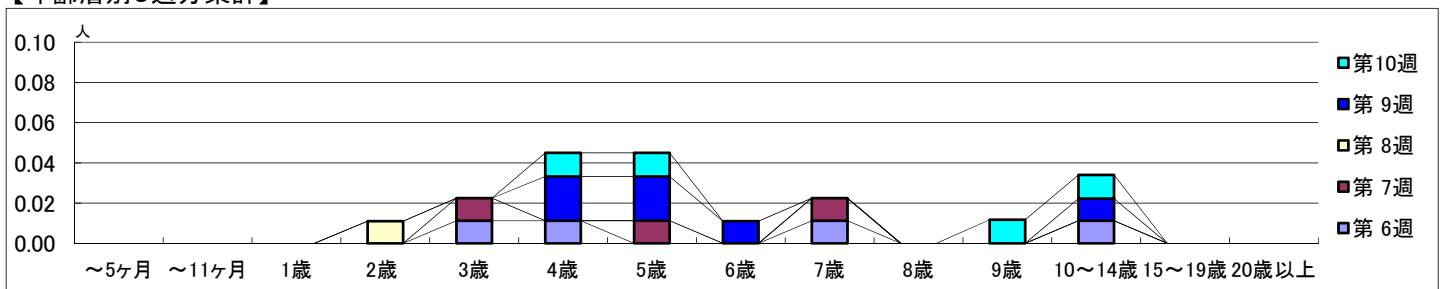
2021年2月8日 ~ 3月14日  
[2021年 第6週 ~ 第10週]

【区別・週別報告定点当り】

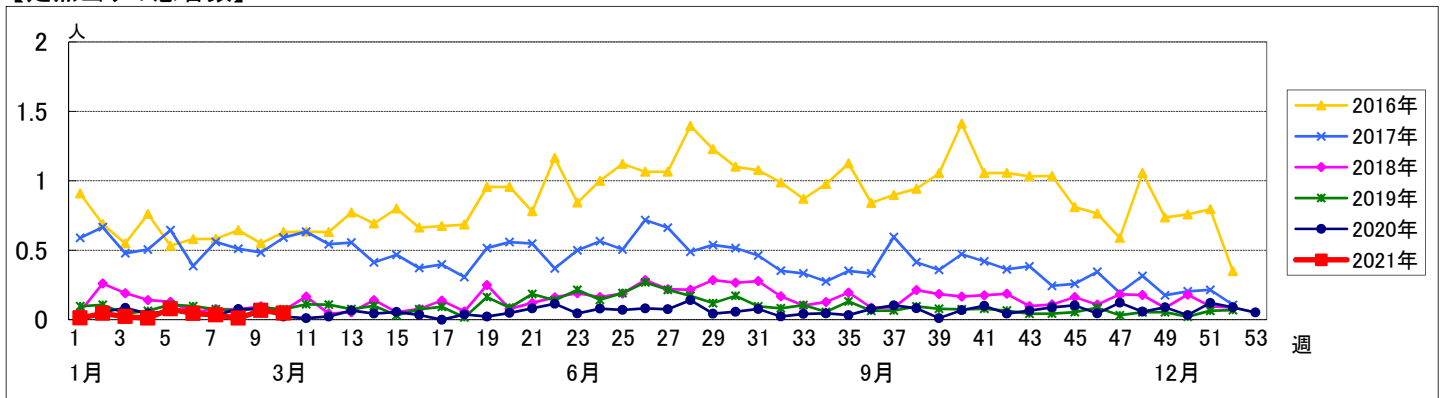


週数		合計	~5ヶ月	~11ヶ月	1歳	2歳	3歳	4歳	5歳	6歳	7歳	8歳	9歳	10~14歳	15~19歳	20歳以上
第6週	罹患数	4					1	1			1			1		
	定点当り	0.04					0.01	0.01			0.01			0.01		
第7週	罹患数	3					1		1		1					
	定点当り	0.03					0.01		0.01		0.01					
第8週	罹患数	1				1										
	定点当り	0.01				0.01										
第9週	罹患数	6					2	2	1					1		
	定点当り	0.07					0.02	0.02	0.01					0.01		
第10週	罹患数	4					1	1					1	1		
	定点当り	0.05					0.01	0.01					0.01	0.01		

【年齢層別5週分集計】



【定点当りの患者数】



# << 急性出血性結膜炎 >>

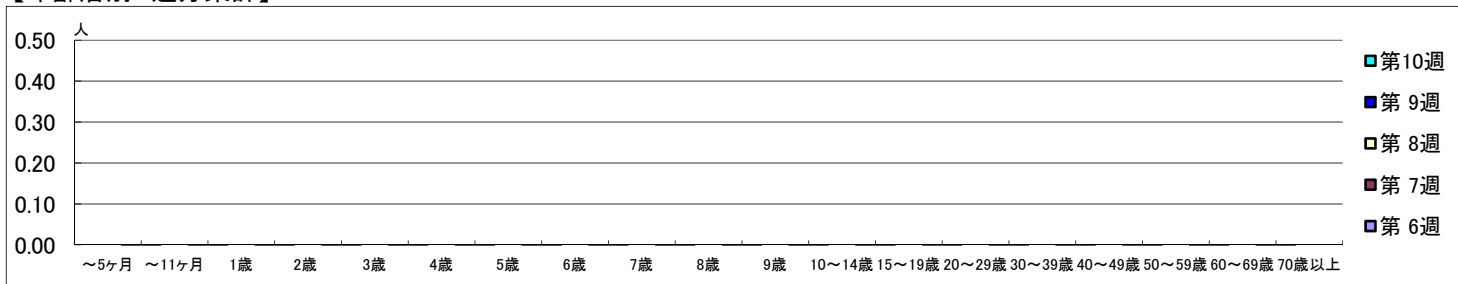
2021年2月8日 ~ 3月14日  
[2021年 第6週 ~ 第10週]

## 【区別・週別報告定点当り】

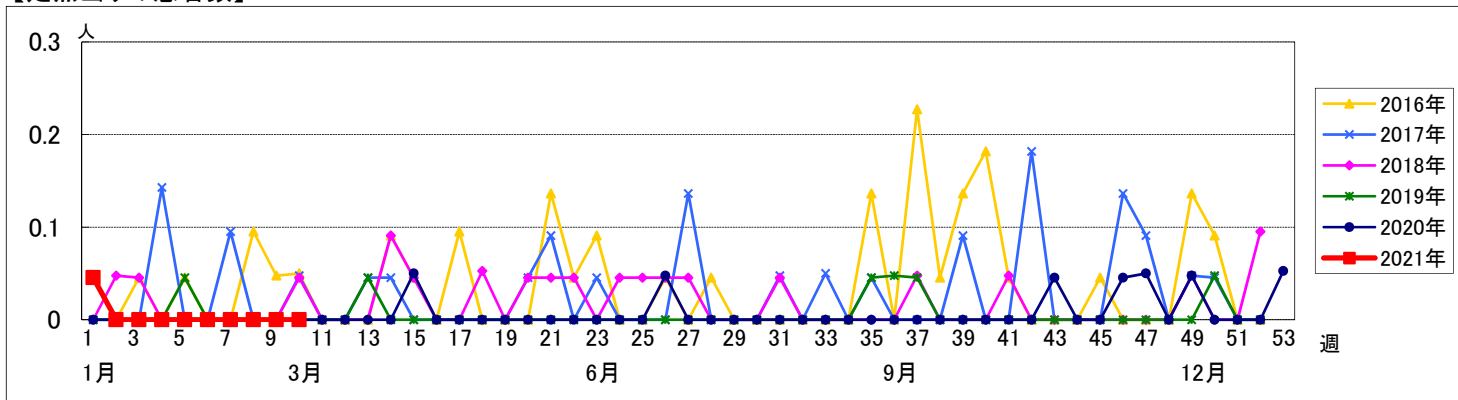
週数		合計	区別																	
			鶴見	神奈川	西	中	南	港南	保土ヶ谷	旭	磯子	金沢	港北	緑	青葉	都筑	戸塚	栄	泉	瀬谷
第6週	定点数	22	2	1	1	1	1	1	1	1	1	1	2	1	2	1	2	1	1	1
	報告定点	21	2	1	1	1	1	1	1	1	1	1	2	1	2	1	2	1	1	1
	罹患数	0	0	0	0	0	0	0	0	0	0	0	0	0	0	0	0	0	0	0
	定点当り	0	0	0	0	0	0	0	0	0	0	0	0	0	0	0	0	0	0	0
第7週	報告定点	21	2	1	1	1	1	1	1	1	1	1	1	1	2	1	2	1	2	1
	罹患数	0	0	0	0	0	0	0	0	0	0	0	0	0	0	0	0	0	0	0
	定点当り	0	0	0	0	0	0	0	0	0	0	0	0	0	0	0	0	0	0	0
	報告定点	22	2	1	1	1	1	1	1	1	1	1	2	1	2	1	2	1	1	1
第8週	罹患数	0	0	0	0	0	0	0	0	0	0	0	0	0	0	0	0	0	0	0
	定点当り	0	0	0	0	0	0	0	0	0	0	0	0	0	0	0	0	0	0	0
	報告定点	22	2	1	1	1	1	1	1	1	1	1	2	1	2	1	2	1	1	1
	罹患数	0	0	0	0	0	0	0	0	0	0	0	0	0	0	0	0	0	0	0
第9週	定点当り	0	0	0	0	0	0	0	0	0	0	0	0	0	0	0	0	0	0	0
	報告定点	22	2	1	1	1	1	1	1	1	1	1	2	1	2	1	2	1	1	1
	罹患数	0	0	0	0	0	0	0	0	0	0	0	0	0	0	0	0	0	0	0
	定点当り	0	0	0	0	0	0	0	0	0	0	0	0	0	0	0	0	0	0	0
第10週	報告定点	20	2	1	1	1	1	1	1	1	1	1	1	1	1	1	2	1	1	1
	罹患数	0	0	0	0	0	0	0	0	0	0	0	0	0	0	0	0	0	0	0
	定点当り	0	0	0	0	0	0	0	0	0	0	0	0	0	0	0	0	0	0	0
	報告定点	0	0	0	0	0	0	0	0	0	0	0	0	0	0	0	0	0	0	0

週数		合計	年齢層別																	
			~5ヶ月	~11ヶ月	1歳	2歳	3歳	4歳	5歳	6歳	7歳	8歳	9歳	10~14歳	15~19歳	20~29歳	30~39歳	40~49歳	50~59歳	60~69歳
第6週	罹患数	0																		
	定点当り	0																		
第7週	罹患数	0																		
	定点当り	0																		
第8週	罹患数	0																		
	定点当り	0																		
第9週	罹患数	0																		
	定点当り	0																		
第10週	罹患数	0																		
	定点当り	0																		

## 【年齢層別5週分集計】



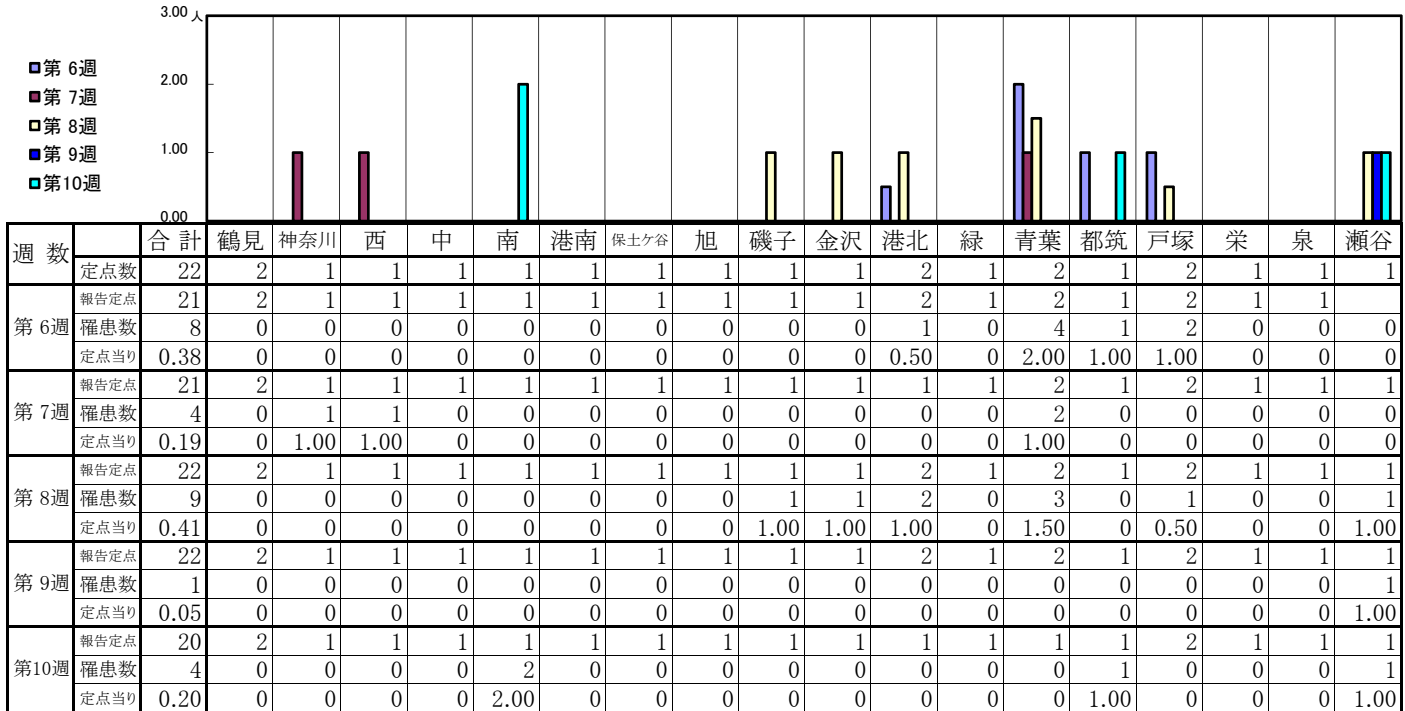
## 【定点当りの患者数】



# << 流行性角結膜炎 >>

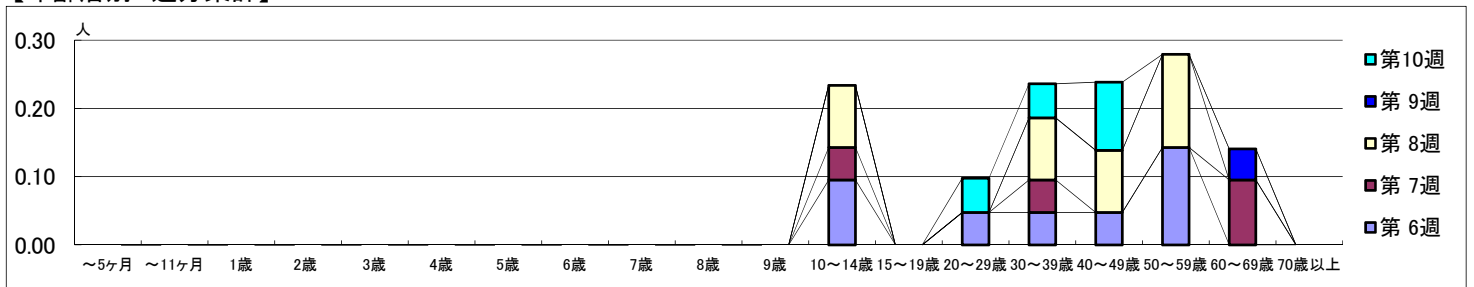
2021年2月8日 ~ 3月14日  
[2021年 第6週 ~ 第10週]

## 【区別・週別報告定点当り】



週数		合計	年齢層別																		
			~5ヶ月	~11ヶ月	1歳	2歳	3歳	4歳	5歳	6歳	7歳	8歳	9歳	10~14歳	15~19歳	20~29歳	30~39歳	40~49歳	50~59歳	60~69歳	70歳以上
第6週	罹患数	8													2		1	1	1	3	
	定点当り	0.38													0.10		0.05	0.05	0.05	0.14	
第7週	罹患数	4													1			1			2
	定点当り	0.19													0.05			0.05			0.10
第8週	罹患数	9													2			2	2	3	
	定点当り	0.41													0.09			0.09	0.09	0.14	
第9週	罹患数	1																			1
	定点当り	0.05																			0.05
第10週	罹患数	4															1	1	2		
	定点当り	0.20															0.05	0.05	0.10		

## 【年齢層別5週分集計】



## 【定点当りの患者数】

