

	インフルエンザ	RSウイルス感染症	咽頭結膜熱	A群溶血性レンサ球菌咽頭炎	感染性胃腸炎	水痘	手足口病	伝染性紅斑	突発性発しん	ヘルパンギーナ	流行性耳下腺炎	急性出血性結膜炎	流行性角結膜炎
警報レベル ◎	30		3	8	20	2	5	2		6	6	1	8
終息基準値 ◎	10		1	4	12	1	2	1		2	2	0.1	4
注意報レベル ○	10					1					3		
横浜市	-	0.35	0.13	0.42	1.91	0.12	0.03	0.03	0.53	-	0.05	-	0.33
鶴見	-	0.14	-	0.29	2.14	-	-	-	0.57	-	-	-	0.50
神奈川	-	-	0.17	-	1.33	0.17	-	-	0.67	-	-	-	-
西	-	-	-	0.33	1.67	-	-	0.33	-	-	-	-	1.00
中	-	0.50	-	-	0.75	0.75	0.25	0.25	0.75	-	-	-	-
南	-	-	0.20	0.20	3.40	-	-	-	1.00	-	-	-	-
港南	-	0.40	1.00	1.40	2.40	-	-	0.20	1.00	-	-	-	-
保土ヶ谷	-	-	-	0.80	0.20	0.20	-	-	-	-	0.40	-	-
旭	-	-	0.17	-	0.83	-	0.17	-	0.50	-	-	-	-
磯子	-	1.00	0.25	0.25	3.00	-	-	-	-	-	-	-	1.00
金沢	-	1.40	-	0.20	1.80	0.20	-	-	0.80	-	-	-	-
港北	-	-	0.29	0.71	4.29	0.29	-	-	0.57	-	-	-	-
緑	-	2.60	-	1.60	1.60	-	-	-	0.60	-	-	-	1.00
青葉	-	-	-	0.20	1.00	0.20	-	-	-	-	-	-	-
都筑	-	-	-	0.50	1.25	-	-	-	0.75	-	-	-	-
戸塚	-	-	-	0.17	0.83	-	-	-	0.17	-	-	-	-
栄	-	-	-	1.00	3.00	-	-	-	0.50	-	-	-	-
泉	-	0.25	-	-	3.75	-	-	-	1.00	-	0.50	-	-
瀬谷	-	-	-	-	1.00	0.33	0.33	-	0.67	-	-	-	3.00

(-: 定点当たり0.00) (…: 未報告)

- ◎ 報告定点当たりの値が警報レベル もしくは警報レベル継続中です
- 報告定点当たりの値が注意報レベルに達しています

(この数字は集計時点のもので、翌週以降変動することもあります)

<< インフルエンザ >>

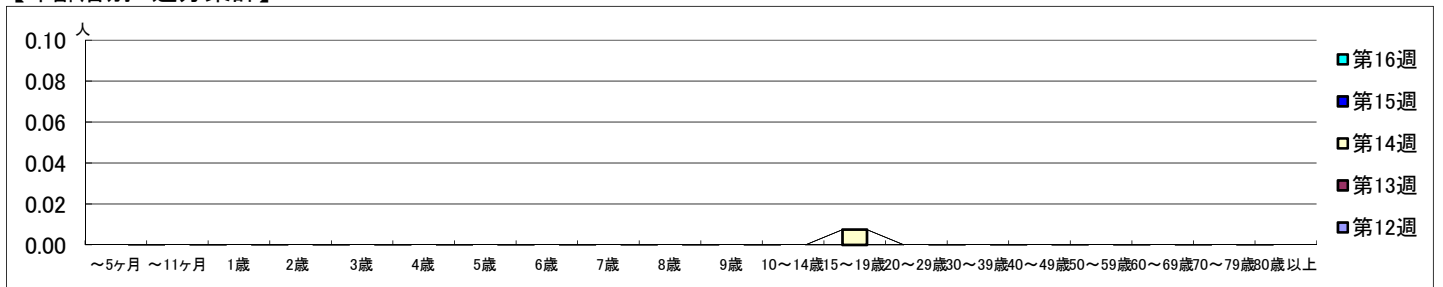
2021年3月22日 ~ 4月25日
[2021年 第12週 ~ 第16週]

【区別・週別報告定点当り】

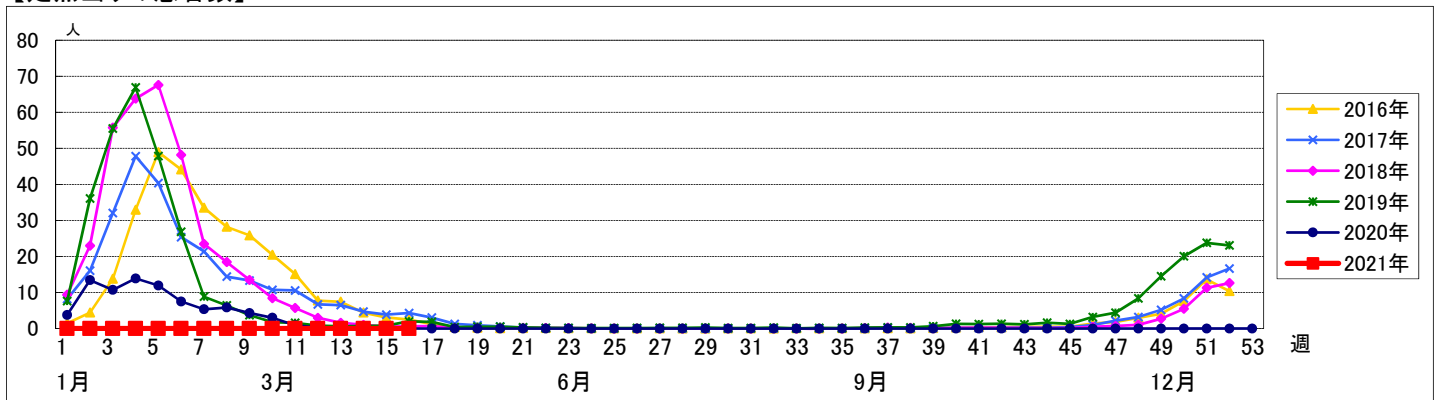
週数	合計	鶴見	神奈川	西	中	南	港南	保土ヶ谷	旭	磯子	金沢	港北	緑	青葉	都筑	戸塚	栄	泉	瀬谷
第12週	153	11	10	5	7	8	8	8	10	7	8	13	8	11	8	11	6	7	7
報告定点	137	9	9	5	5	6	7	7	10	6	8	12	6	11	7	11	5	7	6
罹患数	0	0	0	0	0	0	0	0	0	0	0	0	0	0	0	0	0	0	0
定点当り	0	0	0	0	0	0	0	0	0	0	0	0	0	0	0	0	0	0	0
第13週	139	10	8	5	5	7	7	7	10	7	8	12	6	11	7	9	6	7	7
報告定点	139	10	8	5	5	7	7	7	10	7	8	12	6	11	7	9	6	7	7
罹患数	0	0	0	0	0	0	0	0	0	0	0	0	0	0	0	0	0	0	0
定点当り	0	0	0	0	0	0	0	0	0	0	0	0	0	0	0	0	0	0	0
第14週	134	9	8	5	6	6	8	8	9	7	6	12	6	10	7	10	5	5	7
報告定点	134	9	8	5	6	6	8	8	9	7	6	12	6	10	7	10	5	5	7
罹患数	1	0	0	0	0	0	0	0	1	0	0	0	0	0	0	0	0	0	0
定点当り	0.01	0	0	0	0	0	0	0	0.11	0	0	0	0	0	0	0	0	0	0
第15週	137	9	8	5	6	8	7	8	9	7	8	12	6	10	6	9	5	7	7
報告定点	137	9	8	5	6	8	7	8	9	7	8	12	6	10	6	9	5	7	7
罹患数	0	0	0	0	0	0	0	0	0	0	0	0	0	0	0	0	0	0	0
定点当り	0	0	0	0	0	0	0	0	0	0	0	0	0	0	0	0	0	0	0
第16週	133	9	8	5	6	8	8	8	10	7	7	12	6	9	6	9	4	6	5
報告定点	133	9	8	5	6	8	8	8	10	7	7	12	6	9	6	9	4	6	5
罹患数	0	0	0	0	0	0	0	0	0	0	0	0	0	0	0	0	0	0	0
定点当り	0	0	0	0	0	0	0	0	0	0	0	0	0	0	0	0	0	0	0

週数	合計	~5ヶ月	~11ヶ月	1歳	2歳	3歳	4歳	5歳	6歳	7歳	8歳	9歳	10~14歳	15~19歳	20~29歳	30~39歳	40~49歳	50~59歳	60~69歳	70~79歳	80歳以上	
第12週	0																					
報告定点	0																					
第13週	0																					
報告定点	0																					
第14週	1														1							
報告定点	1														1							
定点当り	0.01													0.01								
第15週	0																					
報告定点	0																					
定点当り	0																					
第16週	0																					
報告定点	0																					
定点当り	0																					

【年齢層別5週分集計】



【定点当りの患者数】



<< RSウイルス感染症 >>

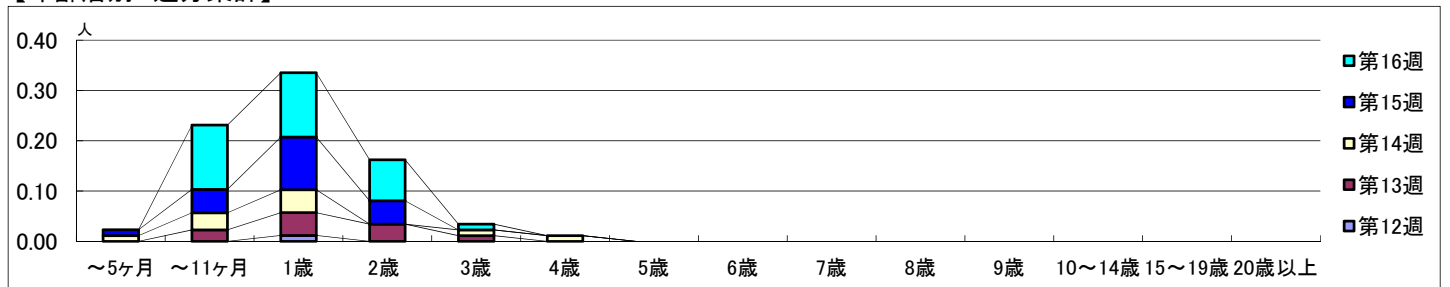
2021年3月22日 ~ 4月25日
[2021年 第12週 ~ 第16週]

【区別・週別報告定点当り】

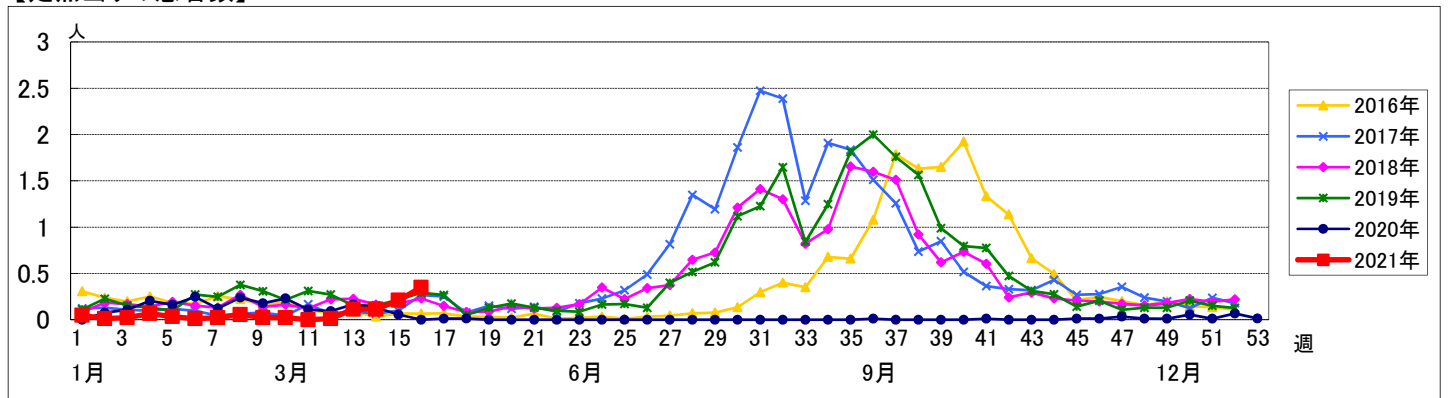
週数		合計	鶴見	神奈川	西	中	南	港南	保土ヶ谷	旭	磯子	金沢	港北	緑	青葉	都筑	戸塚	栄	泉	瀬谷
第12週	定点数	94	7	6	3	4	5	5	5	6	4	5	8	5	7	5	7	4	4	4
	報告定点	86	7	6	3	4	4	3	3	6	3	5	7	5	7	5	7	3	4	4
	罹患数	1	0	0	0	0	0	0	0	0	0	1	0	0	0	0	0	0	0	0
	定点当り	0.01	0	0	0	0	0	0	0	0	0	0.20	0	0	0	0	0	0	0	0
第13週	報告定点	88	7	5	3	4	4	4	4	6	4	5	7	5	7	4	7	4	4	4
	罹患数	10	1	0	0	1	0	0	0	0	2	5	0	1	0	0	0	0	0	0
	定点当り	0.11	0.14	0	0	0.25	0	0	0	0.50	1.00	0	0.20	0	0	0	0	0	0	0
	報告定点	88	7	6	3	4	4	5	5	5	4	5	7	5	6	4	7	3	4	4
第14週	報告定点	88	7	6	3	4	4	5	5	5	4	5	7	5	6	4	7	3	4	4
	罹患数	10	1	0	0	1	1	0	0	0	1	4	1	0	0	0	1	0	0	0
	定点当り	0.11	0.14	0	0	0.25	0.25	0	0	0	0.25	0.80	0.14	0	0	0	0.14	0	0	0
	報告定点	86	7	6	3	4	5	4	5	5	4	5	7	5	6	3	6	3	4	4
第15週	報告定点	86	7	6	3	4	5	4	5	5	4	5	7	5	6	3	6	3	4	4
	罹患数	18	0	0	0	2	0	1	0	0	1	9	5	0	0	0	0	0	0	0
	定点当り	0.21	0	0	0	0.50	0	0.25	0	0	0.25	1.80	0.71	0	0	0	0	0	0	0
	報告定点	86	7	6	3	4	5	5	5	6	4	5	7	5	5	4	6	2	4	3
第16週	報告定点	86	7	6	3	4	5	5	5	6	4	5	7	5	5	4	6	2	4	3
	罹患数	30	1	0	0	2	0	2	0	0	4	7	0	13	0	0	0	0	1	0
	定点当り	0.35	0.14	0	0	0.50	0	0.40	0	0	1.00	1.40	0	2.60	0	0	0	0	0.25	0

週数		合計	~5ヶ月	~11ヶ月	1歳	2歳	3歳	4歳	5歳	6歳	7歳	8歳	9歳	10~14歳	15~19歳	20歳以上
第12週	罹患数	1			1											
	定点当り	0.01			0.01											
第13週	罹患数	10		2	4	3	1									
	定点当り	0.11		0.02	0.05	0.03	0.01									
第14週	罹患数	10	1	3	4		1	1								
	定点当り	0.11	0.01	0.03	0.05		0.01	0.01								
第15週	罹患数	18	1	4	9	4										
	定点当り	0.21	0.01	0.05	0.10	0.05										
第16週	罹患数	30		11	11	7	1									
	定点当り	0.35		0.13	0.13	0.08	0.01									

【年齢層別5週分集計】



【定点当りの患者数】



<< 咽頭結膜熱 >>

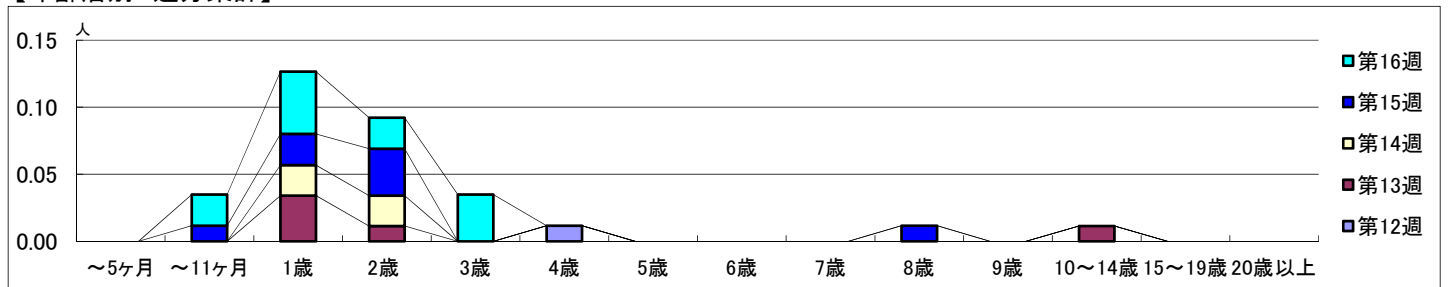
2021年3月22日 ~ 4月25日
[2021年 第12週 ~ 第16週]

【区別・週別報告定点当り】

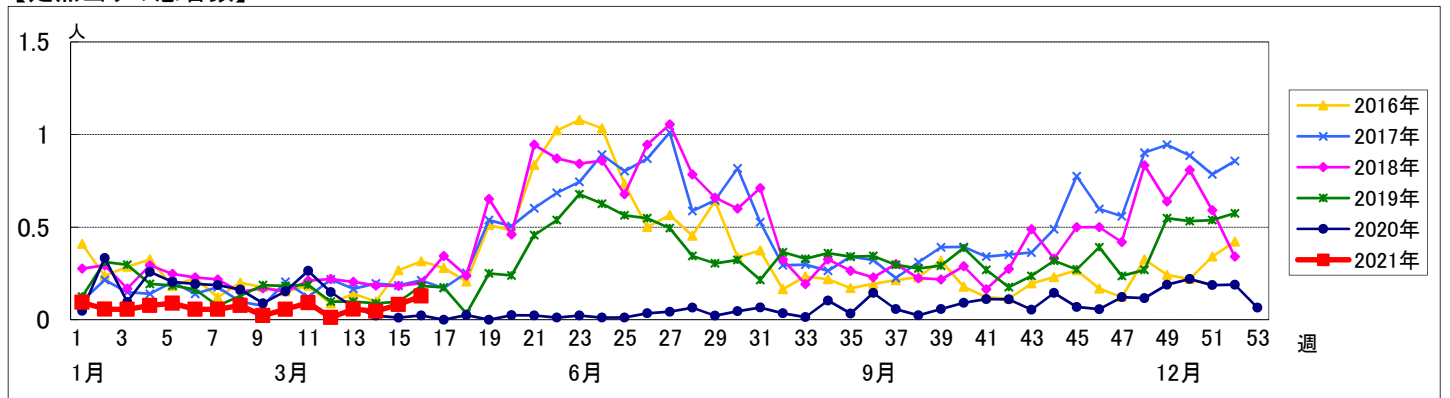
週数	合計	鶴見	神奈川	西	中	南	港南	保土ヶ谷	旭	磯子	金沢	港北	緑	青葉	都筑	戸塚	栄	泉	瀬谷
定点数	94	7	6	3	4	5	5	5	6	4	5	8	5	7	5	7	4	4	4
報告定点	86	7	6	3	4	4	4	4	6	4	5	7	5	7	4	7	4	4	4
罹患数	1	0	0	0	0	0	1	0	0	0	0	0	0	0	0	0	0	0	0
定点当り	0.01	0	0	0	0	0	0.33	0	0	0	0	0	0	0	0	0	0	0	0
報告定点	88	7	5	3	4	4	4	4	6	4	5	7	5	7	4	7	4	4	4
罹患数	5	1	0	0	0	0	3	0	0	0	0	1	0	0	0	0	0	0	0
定点当り	0.06	0.14	0	0	0	0	0.75	0	0	0	0	0.14	0	0	0	0	0	0	0
報告定点	88	7	6	3	4	4	5	5	5	4	5	7	5	6	4	7	3	4	4
罹患数	4	0	0	0	0	0	2	0	0	0	0	2	0	0	0	0	0	0	0
定点当り	0.05	0	0	0	0	0	0.40	0	0	0	0	0.29	0	0	0	0	0	0	0
報告定点	86	7	6	3	4	5	4	5	5	4	5	7	5	6	3	6	3	4	4
罹患数	7	0	0	0	0	0	1	0	0	0	0	4	0	1	0	1	0	0	0
定点当り	0.08	0	0	0	0	0	0.25	0	0	0	0	0.57	0	0.17	0	0.17	0	0	0
報告定点	86	7	6	3	4	5	5	5	6	4	5	7	5	5	4	6	2	4	3
罹患数	11	0	1	0	0	1	5	0	1	1	0	2	0	0	0	0	0	0	0
定点当り	0.13	0	0.17	0	0	0.20	1.00	0	0.17	0.25	0	0.29	0	0	0	0	0	0	0

週数	合計	~5ヶ月	~11ヶ月	1歳	2歳	3歳	4歳	5歳	6歳	7歳	8歳	9歳	10~14歳	15~19歳	20歳以上
第12週	罹患数 1 定点当り 0.01						1 0.01								
第13週	罹患数 5 定点当り 0.06			3 0.03	1 0.01							1 0.01			
第14週	罹患数 4 定点当り 0.05			2 0.02	2 0.02										
第15週	罹患数 7 定点当り 0.08		1 0.01	2 0.02	3 0.03						1 0.01				
第16週	罹患数 11 定点当り 0.13		2 0.02	4 0.05	2 0.02	3 0.03									

【年齢層別5週分集計】



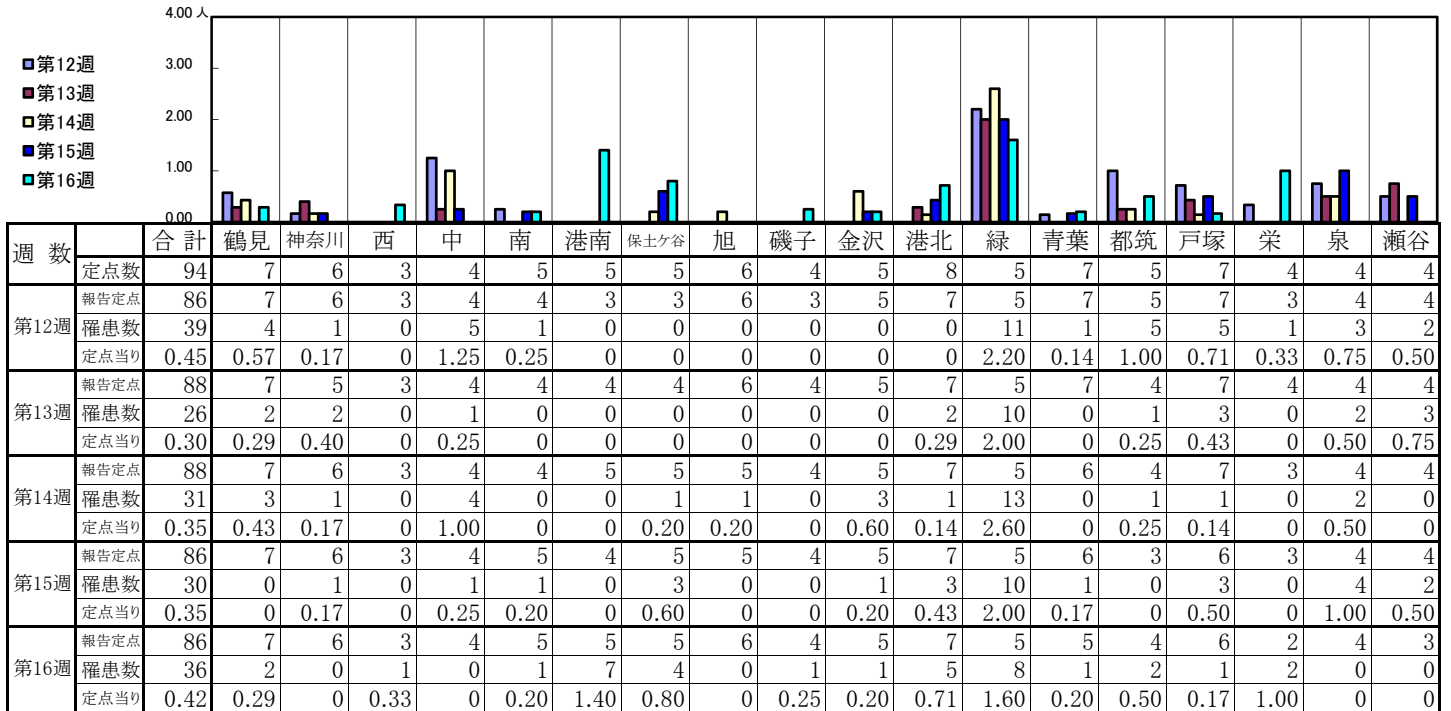
【定点当りの患者数】



<< A群溶血性レンサ球菌咽頭炎 >>

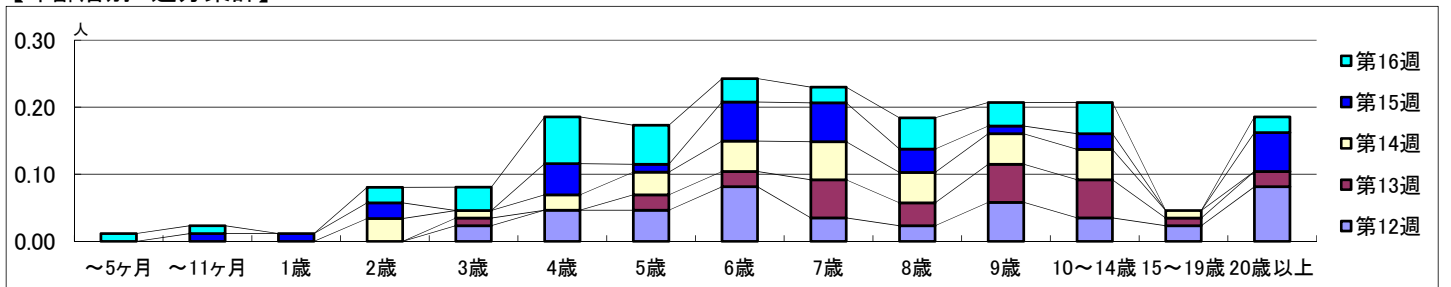
2021年3月22日 ~ 4月25日
[2021年 第12週 ~ 第16週]

【区別・週別報告定点当り】

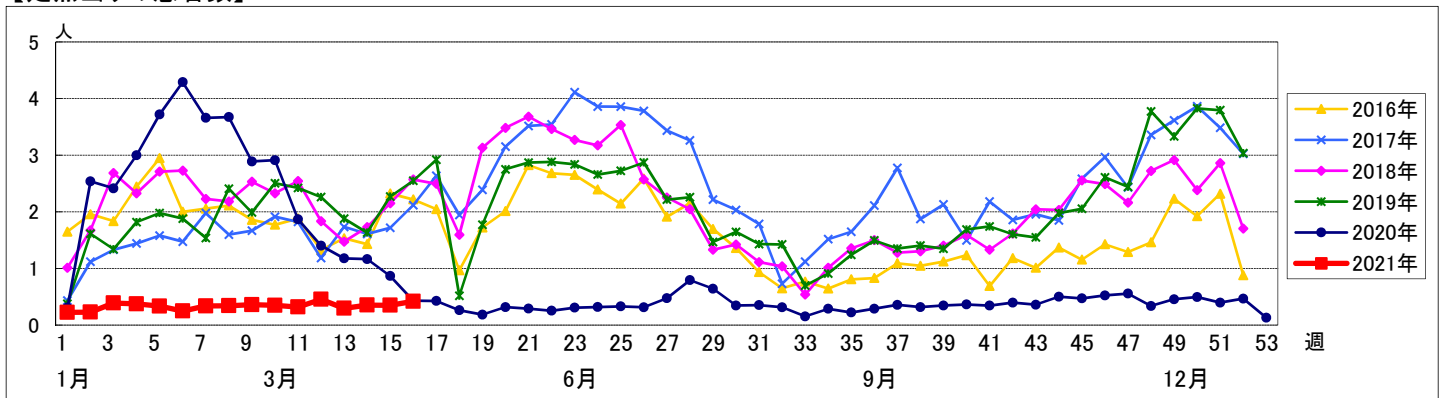


週数		合計	年齢層別													
			~5ヶ月	~11ヶ月	1歳	2歳	3歳	4歳	5歳	6歳	7歳	8歳	9歳	10~14歳	15~19歳	20歳以上
第12週	罹患数	39					2	4	4	7	3	2	5	3	2	7
	定点当り	0.45				0.02	0.05	0.05	0.08	0.03	0.02	0.06	0.03	0.02	0.08	
第13週	罹患数	26				1		2	2	5	3	5	5	1	2	
	定点当り	0.30				0.01		0.02	0.02	0.06	0.03	0.06	0.06	0.01	0.02	
第14週	罹患数	31			3	1	2	3	4	5	4	4	4	1		
	定点当り	0.35			0.03	0.01	0.02	0.03	0.05	0.06	0.05	0.05	0.05	0.01		
第15週	罹患数	30		1	1	2	4	1	5	5	3	1	2		5	
	定点当り	0.35		0.01	0.01	0.02	0.05	0.01	0.06	0.06	0.03	0.01	0.02		0.06	
第16週	罹患数	36	1	1	2	3	6	5	3	2	4	3	4		2	
	定点当り	0.42	0.01	0.01	0.02	0.03	0.07	0.06	0.03	0.02	0.05	0.03	0.05		0.02	

【年齢層別5週分集計】



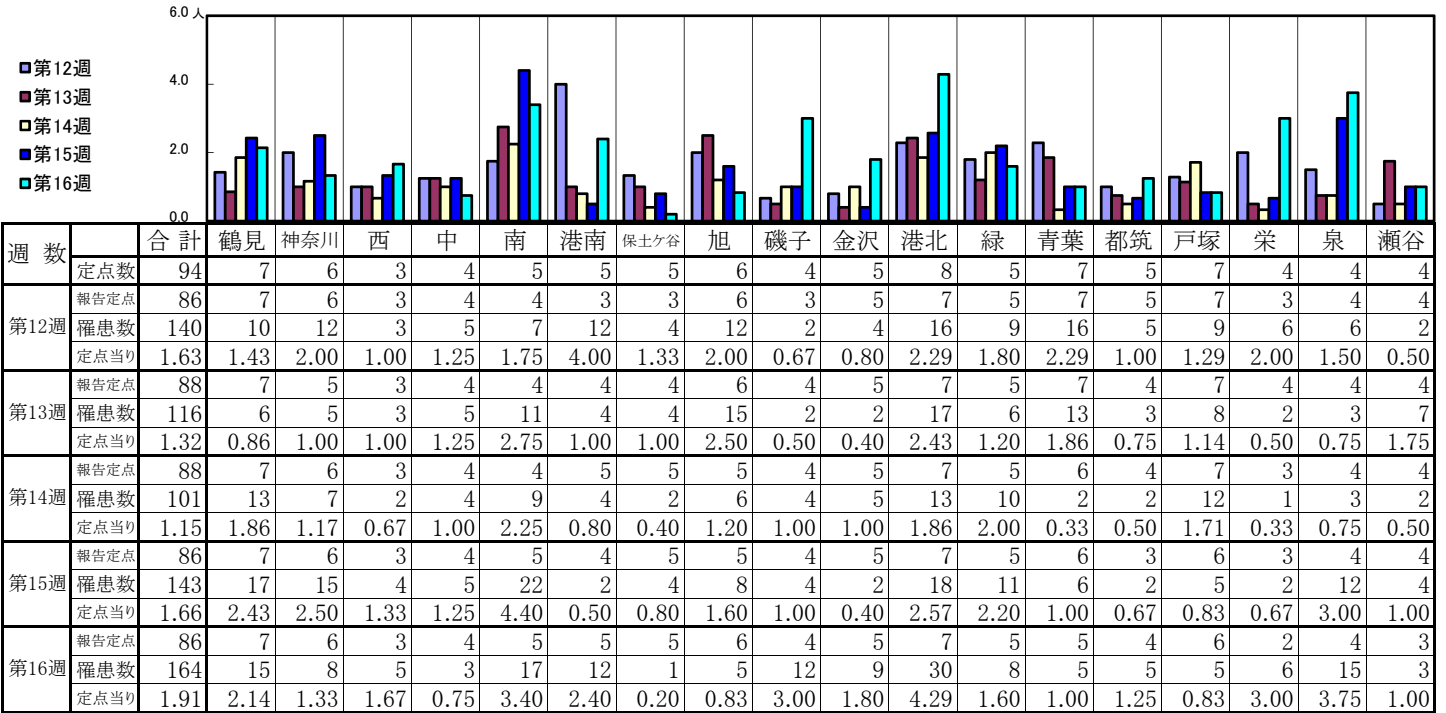
【定点当りの患者数】



<< 感染性胃腸炎 >>

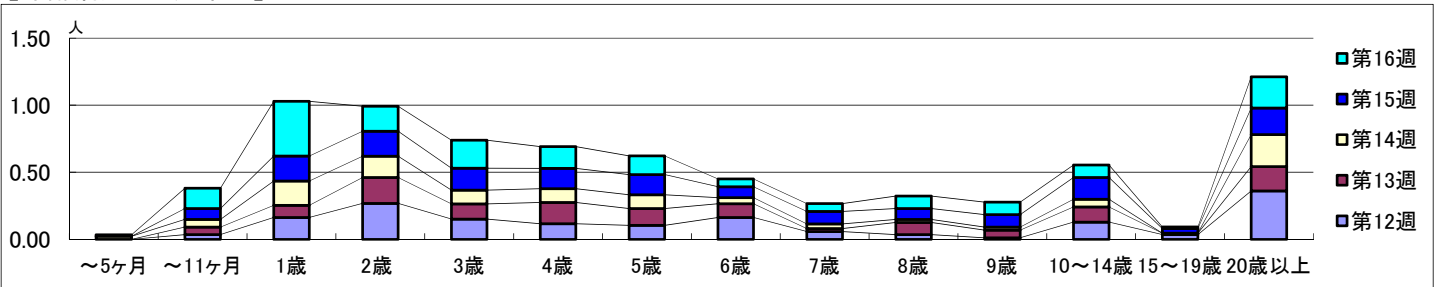
2021年3月22日 ~ 4月25日
[2021年 第12週 ~ 第16週]

【区別・週別報告定点当り】

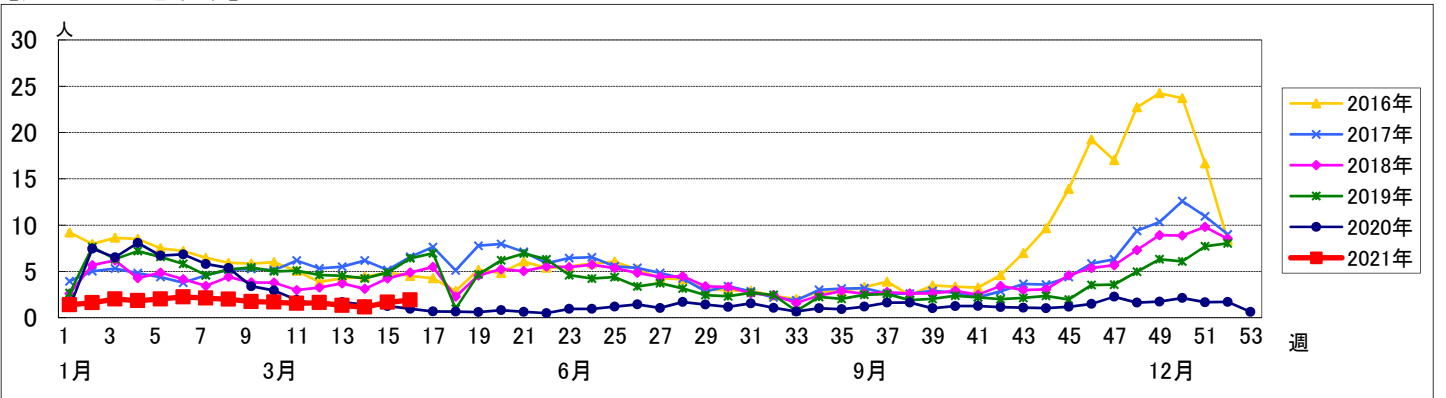


週数		合計	年齢層別													
			~5ヶ月	~11ヶ月	1歳	2歳	3歳	4歳	5歳	6歳	7歳	8歳	9歳	10~14歳	15~19歳	20歳以上
第12週	罹患数	140		3	14	23	13	10	9	14	5	3	1	11	3	31
	定点当り	1.63		0.03	0.16	0.27	0.15	0.12	0.10	0.16	0.06	0.03	0.01	0.13	0.03	0.36
第13週	罹患数	116		5	8	17	10	14	11	9	2	8	5	10	1	16
	定点当り	1.32		0.06	0.09	0.19	0.11	0.16	0.13	0.10	0.02	0.09	0.06	0.11	0.01	0.18
第14週	罹患数	101	2	5	16	14	9	9	9	4	3	2	2	5		21
	定点当り	1.15	0.02	0.06	0.18	0.16	0.10	0.10	0.10	0.05	0.03	0.02	0.02	0.06		0.24
第15週	罹患数	143		7	16	16	14	13	13	7	8	7	8	14	3	17
	定点当り	1.66		0.08	0.19	0.19	0.16	0.15	0.15	0.08	0.09	0.08	0.09	0.16	0.03	0.20
第16週	罹患数	164	1	13	35	16	18	14	12	5	5	8	8	8	1	20
	定点当り	1.91	0.01	0.15	0.41	0.19	0.21	0.16	0.14	0.06	0.06	0.09	0.09	0.09	0.01	0.23

【年齢層別5週分集計】



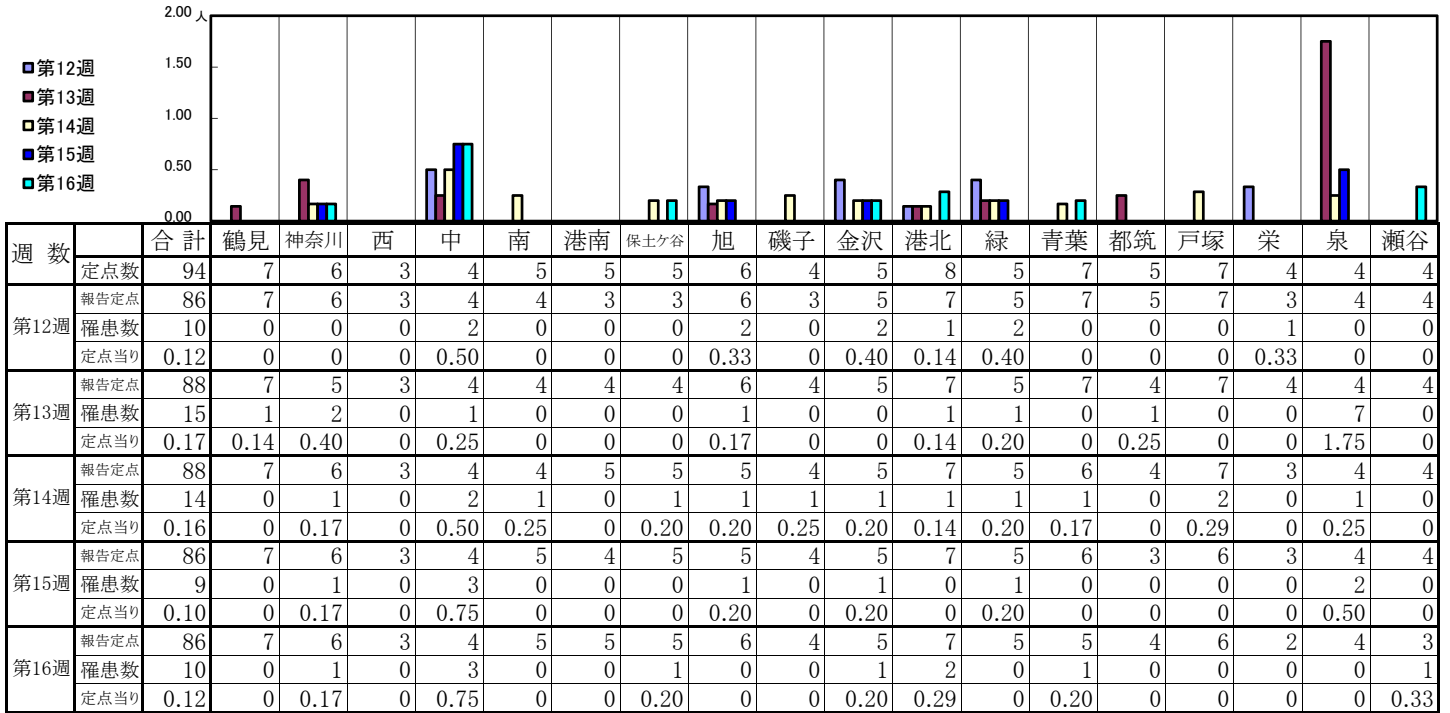
【定点当りの患者数】



<< 水痘 >>

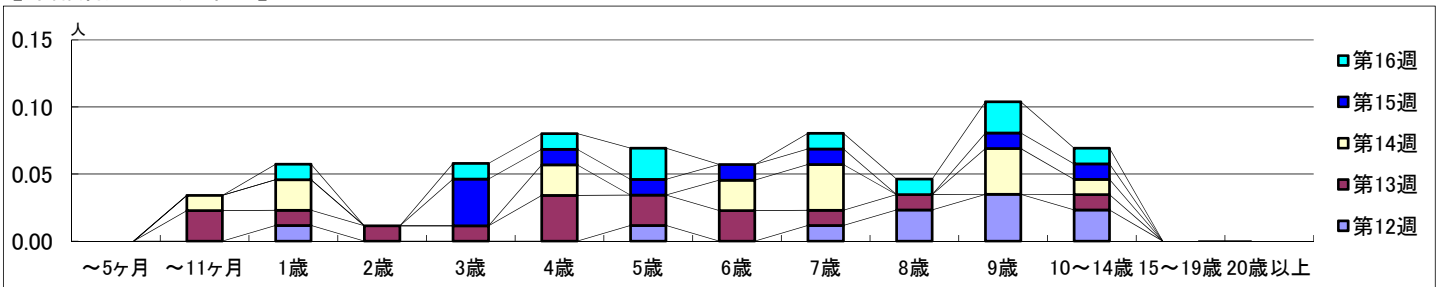
2021年3月22日 ~ 4月25日
[2021年 第12週 ~ 第16週]

【区別・週別報告定点当り】

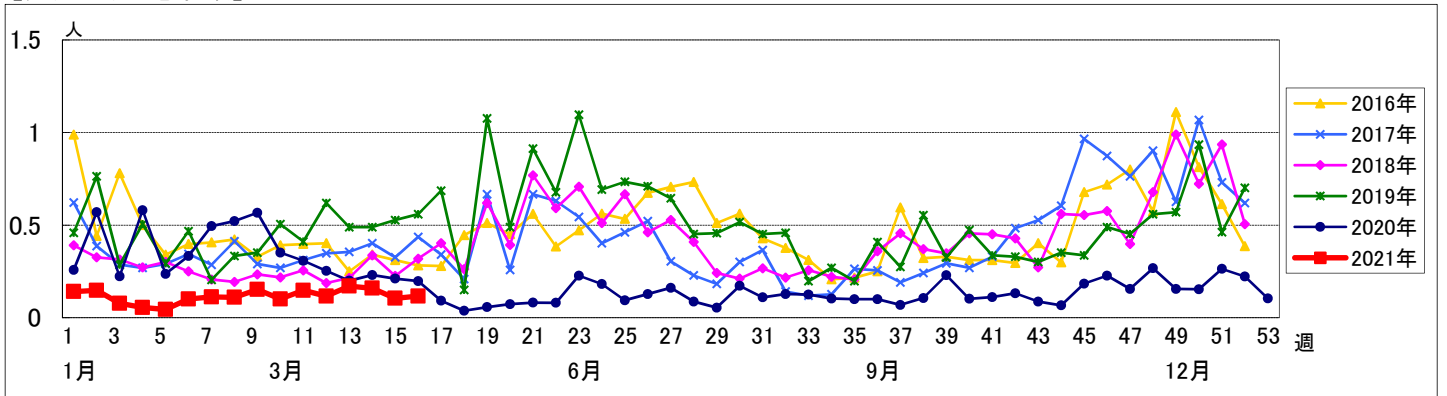


週数		合計	年齢層別														
			~5ヶ月	~11ヶ月	1歳	2歳	3歳	4歳	5歳	6歳	7歳	8歳	9歳	10~14歳	15~19歳	20歳以上	
第12週	罹患数	10			1					1		1	2	3	2		
	定点当り	0.12			0.01					0.01		0.01	0.02	0.03	0.02		
第13週	罹患数	15		2	1	1	1	3	2	2	1	1		1			
	定点当り	0.17		0.02	0.01	0.01	0.01	0.03	0.02	0.02	0.01	0.01		0.01			
第14週	罹患数	14		1	2			2		2	3		3	1			
	定点当り	0.16		0.01	0.02			0.02		0.02	0.03		0.03	0.01			
第15週	罹患数	9					3	1	1	1	1		1	1			
	定点当り	0.10					0.03	0.01	0.01	0.01	0.01		0.01	0.01			
第16週	罹患数	10			1		1	1	2		1	1	2	1			
	定点当り	0.12			0.01		0.01	0.01	0.02		0.01	0.01	0.02	0.01			

【年齢層別5週分集計】



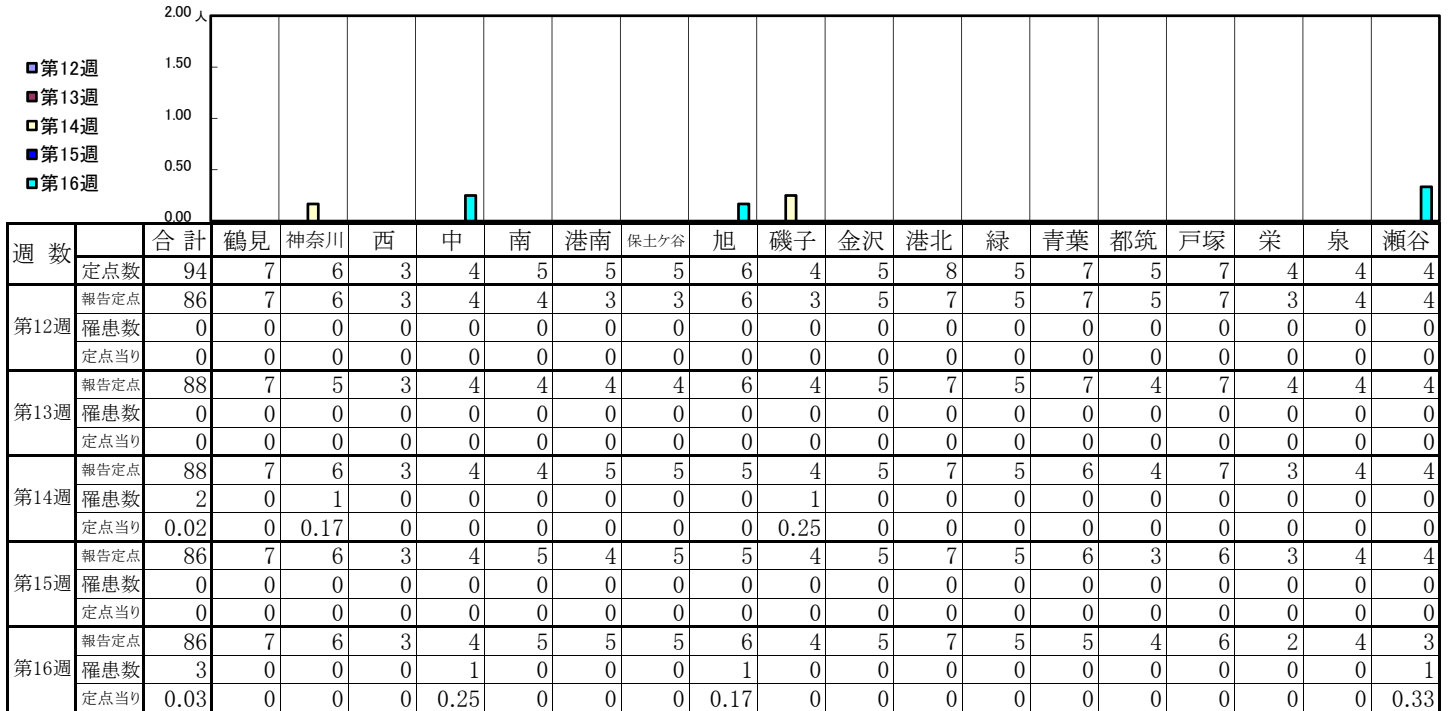
【定点当りの患者数】



<< 手足口病 >>

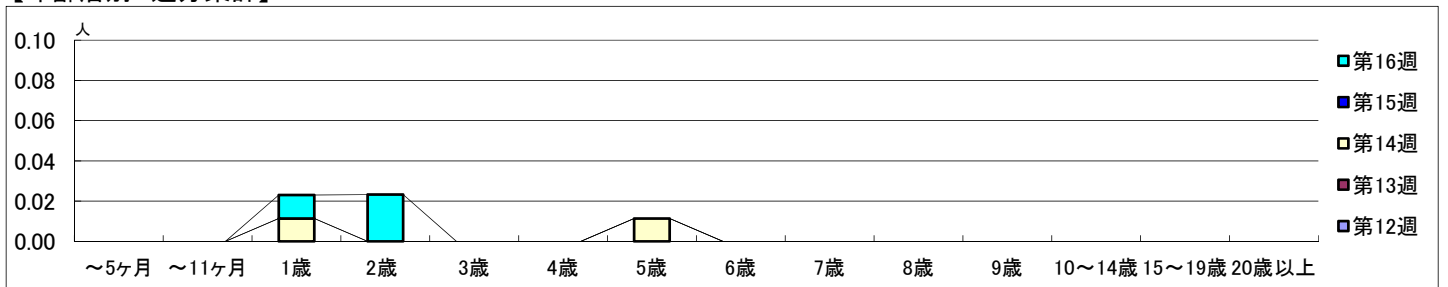
2021年3月22日 ~ 4月25日
[2021年 第12週 ~ 第16週]

【区別・週別報告定点当り】

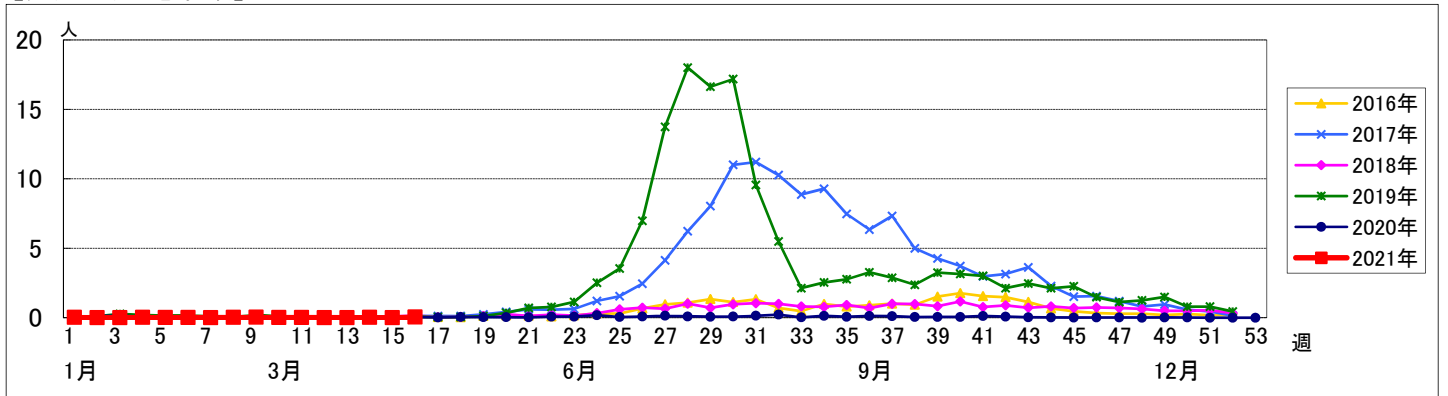


週数	合計	~5ヶ月	~11ヶ月	1歳	2歳	3歳	4歳	5歳	6歳	7歳	8歳	9歳	10~14歳	15~19歳	20歳以上
第12週	罹患数 0														
第12週	定点当り 0														
第13週	罹患数 0														
第13週	定点当り 0														
第14週	罹患数 2			1				1							
第14週	定点当り 0.02			0.01				0.01							
第15週	罹患数 0														
第15週	定点当り 0														
第16週	罹患数 3			1	2										
第16週	定点当り 0.03			0.01	0.02										

【年齢層別5週分集計】



【定点当りの患者数】



<< 伝染性紅斑 >>

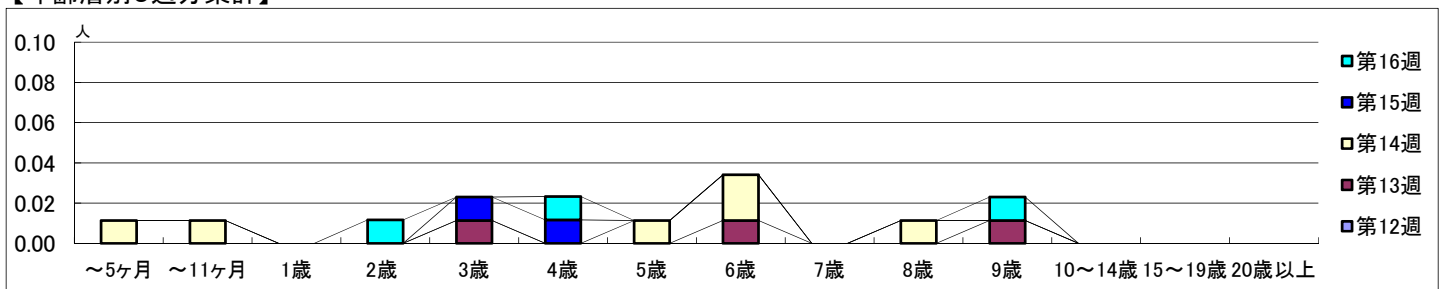
2021年3月22日 ~ 4月25日
[2021年 第12週 ~ 第16週]

【区別・週別報告定点当り】

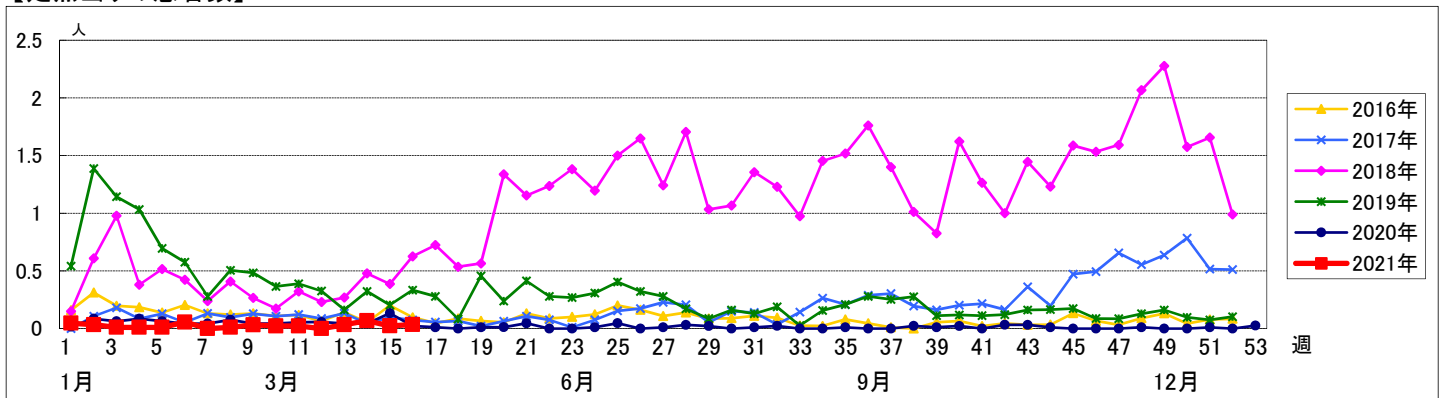
週数		合計	鶴見	神奈川	西	中	南	港南	保土ヶ谷	旭	磯子	金沢	港北	緑	青葉	都筑	戸塚	栄	泉	瀬谷
第12週	定点数	94	7	6	3	4	5	5	5	6	4	5	8	5	7	5	7	4	4	4
	報告定点	86	7	6	3	4	4	3	3	6	3	5	7	5	7	5	7	3	4	4
	罹患数	0	0	0	0	0	0	0	0	0	0	0	0	0	0	0	0	0	0	0
	定点当り	0	0	0	0	0	0	0	0	0	0	0	0	0	0	0	0	0	0	0
第13週	報告定点	88	7	5	3	4	4	4	4	6	4	5	7	5	7	4	7	4	4	4
	罹患数	3	1	0	0	0	0	1	0	0	0	0	0	0	0	0	1	0	0	0
	定点当り	0.03	0.14	0	0	0	0	0.25	0	0	0	0	0	0	0	0	0.14	0	0	0
	報告定点	88	7	6	3	4	4	5	5	5	4	5	7	5	6	4	7	3	4	4
第14週	報告定点	88	7	6	3	4	4	5	5	5	4	5	7	5	6	4	7	3	4	4
	罹患数	6	0	0	0	5	0	0	0	0	0	0	0	0	0	0	1	0	0	0
	定点当り	0.07	0	0	0	1.25	0	0	0	0	0	0	0	0	0	0	0.14	0	0	0
	報告定点	86	7	6	3	4	5	4	5	5	4	5	7	5	6	3	6	3	4	4
第15週	報告定点	86	7	6	3	4	5	4	5	5	4	5	7	5	6	3	6	3	4	4
	罹患数	2	0	0	0	2	0	0	0	0	0	0	0	0	0	0	0	0	0	0
	定点当り	0.02	0	0	0	0.50	0	0	0	0	0	0	0	0	0	0	0	0	0	0
	報告定点	86	7	6	3	4	5	5	5	6	4	5	7	5	5	4	6	2	4	3
第16週	報告定点	86	7	6	3	4	5	5	5	6	4	5	7	5	5	4	6	2	4	3
	罹患数	3	0	0	1	1	0	1	0	0	0	0	0	0	0	0	0	0	0	0
	定点当り	0.03	0	0	0.33	0.25	0	0.20	0	0	0	0	0	0	0	0	0	0	0	0

週数		合計	~5ヶ月	~11ヶ月	1歳	2歳	3歳	4歳	5歳	6歳	7歳	8歳	9歳	10~14歳	15~19歳	20歳以上
第12週	罹患数	0														
	定点当り	0														
第13週	罹患数	3					1			1			1			
	定点当り	0.03					0.01			0.01			0.01			
第14週	罹患数	6	1	1					1	2		1				
	定点当り	0.07	0.01	0.01					0.01	0.02		0.01				
第15週	罹患数	2					1	1								
	定点当り	0.02					0.01	0.01								
第16週	罹患数	3				1		1					1			
	定点当り	0.03				0.01		0.01					0.01			

【年齢層別5週分集計】



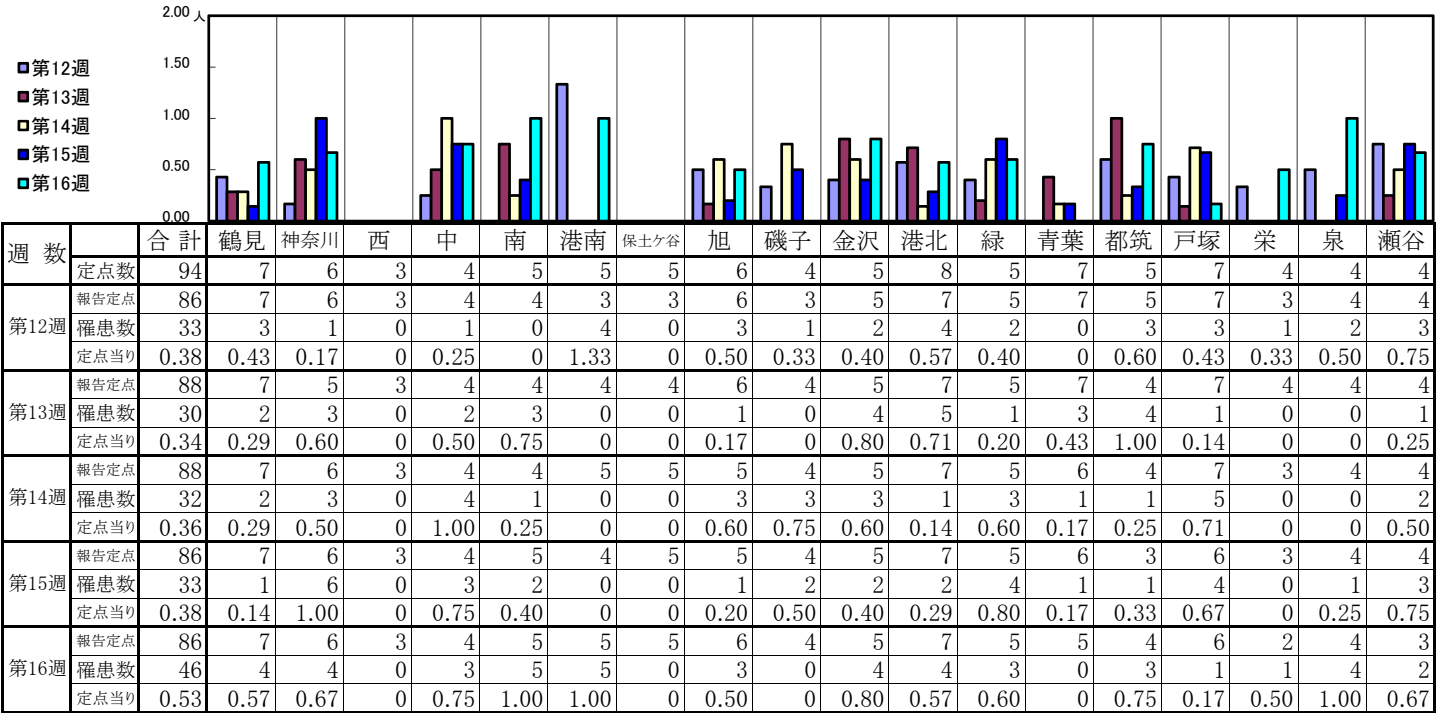
【定点当りの患者数】



<< 突発性発しん >>

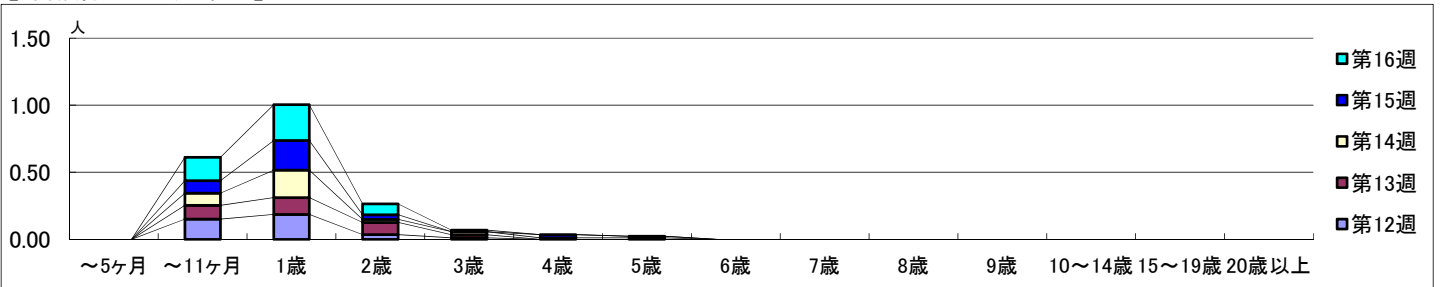
2021年3月22日 ~ 4月25日
[2021年 第12週 ~ 第16週]

【区別・週別報告定点当り】

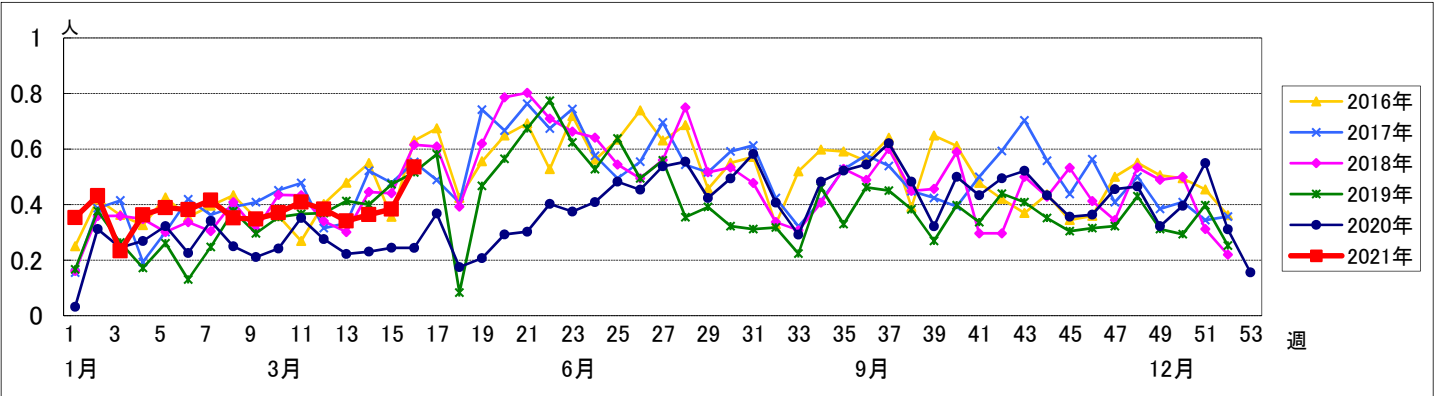


週数	合計	~5ヶ月	~11ヶ月	1歳	2歳	3歳	4歳	5歳	6歳	7歳	8歳	9歳	10~14歳	15~19歳	20歳以上
第12週	罹患数 33 定点当り 0.38		13 0.15	16 0.19	3 0.03	1 0.01									
第13週	罹患数 30 定点当り 0.34		9 0.10	11 0.13	8 0.09	2 0.02									
第14週	罹患数 32 定点当り 0.36		8 0.09	18 0.20	2 0.02	2 0.02	1 0.01	1 0.01							
第15週	罹患数 33 定点当り 0.38		8 0.09	19 0.22	3 0.03		2 0.02	1 0.01							
第16週	罹患数 46 定点当り 0.53		15 0.17	23 0.27	7 0.08	1 0.01									

【年齢層別5週分集計】



【定点当りの患者数】

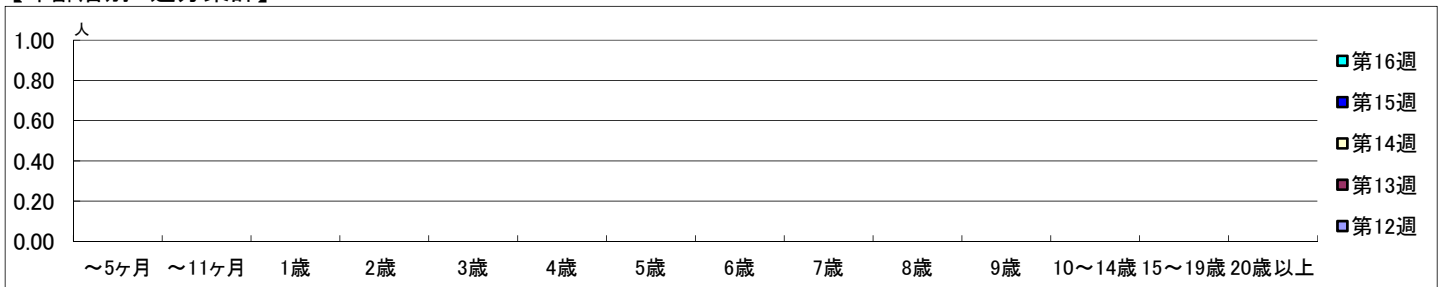


【区別・週別報告定点当り】

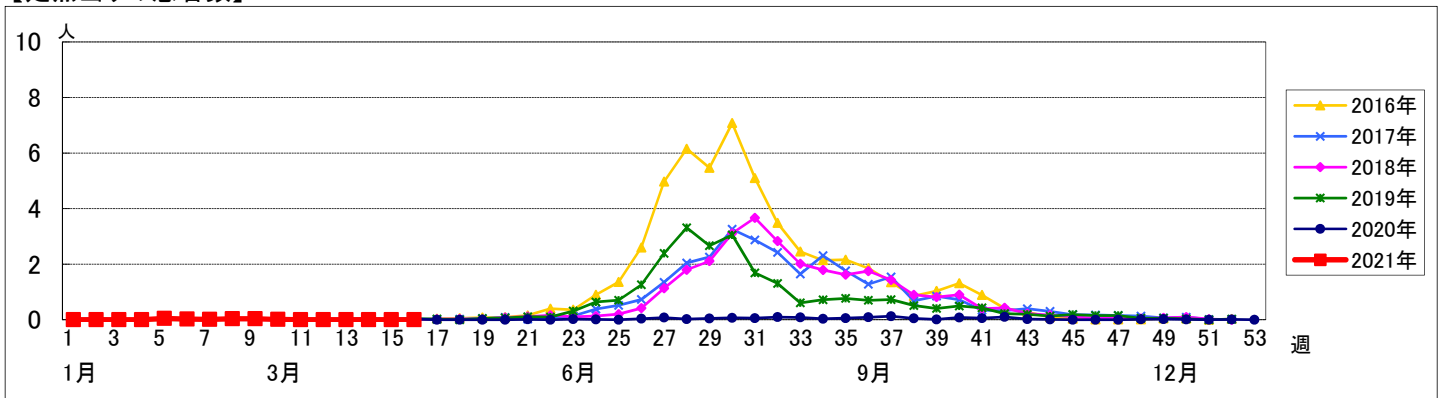
週 数		合計	区別																	
			鶴見	神奈川	西	中	南	港南	保土ヶ谷	旭	磯子	金沢	港北	緑	青葉	都筑	戸塚	栄	泉	瀬谷
第12週	定点数	94	7	6	3	4	5	5	5	6	4	5	8	5	7	5	7	4	4	4
	報告定点	86	7	6	3	4	4	3	3	6	3	5	7	5	7	5	7	3	4	4
	罹患数	0	0	0	0	0	0	0	0	0	0	0	0	0	0	0	0	0	0	0
	定点当り	0	0	0	0	0	0	0	0	0	0	0	0	0	0	0	0	0	0	0
第13週	報告定点	88	7	5	3	4	4	4	4	6	4	5	7	5	7	4	7	4	4	4
	罹患数	0	0	0	0	0	0	0	0	0	0	0	0	0	0	0	0	0	0	0
	定点当り	0	0	0	0	0	0	0	0	0	0	0	0	0	0	0	0	0	0	0
	報告定点	88	7	6	3	4	4	5	5	5	4	5	7	5	6	4	7	3	4	4
第14週	報告定点	88	7	6	3	4	4	5	5	5	4	5	7	5	6	4	7	3	4	4
	罹患数	0	0	0	0	0	0	0	0	0	0	0	0	0	0	0	0	0	0	0
	定点当り	0	0	0	0	0	0	0	0	0	0	0	0	0	0	0	0	0	0	0
	報告定点	86	7	6	3	4	5	4	5	5	4	5	7	5	6	3	6	3	4	4
第15週	報告定点	86	7	6	3	4	5	4	5	5	4	5	7	5	6	3	6	3	4	4
	罹患数	0	0	0	0	0	0	0	0	0	0	0	0	0	0	0	0	0	0	0
	定点当り	0	0	0	0	0	0	0	0	0	0	0	0	0	0	0	0	0	0	0
	報告定点	86	7	6	3	4	5	5	5	6	4	5	7	5	5	4	6	2	4	3
第16週	報告定点	86	7	6	3	4	5	5	5	6	4	5	7	5	5	4	6	2	4	3
	罹患数	0	0	0	0	0	0	0	0	0	0	0	0	0	0	0	0	0	0	0
	定点当り	0	0	0	0	0	0	0	0	0	0	0	0	0	0	0	0	0	0	0

週 数		合計	年齢層別													
			~5ヶ月	~11ヶ月	1歳	2歳	3歳	4歳	5歳	6歳	7歳	8歳	9歳	10~14歳	15~19歳	20歳以上
第12週	罹患数	0														
	定点当り	0														
第13週	罹患数	0														
	定点当り	0														
第14週	罹患数	0														
	定点当り	0														
第15週	罹患数	0														
	定点当り	0														
第16週	罹患数	0														
	定点当り	0														

【年齢層別5週分集計】



【定点当りの患者数】



<< 流行性耳下腺炎 >>

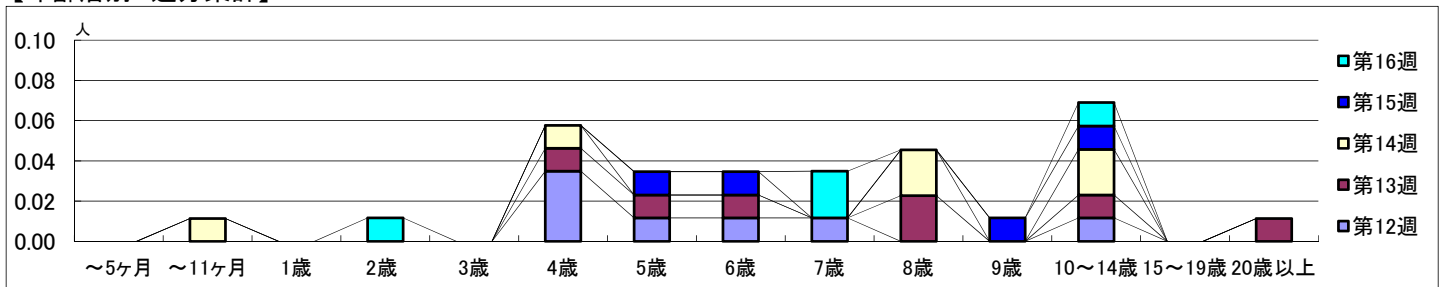
2021年3月22日 ~ 4月25日
[2021年 第12週 ~ 第16週]

【区別・週別報告定点当り】

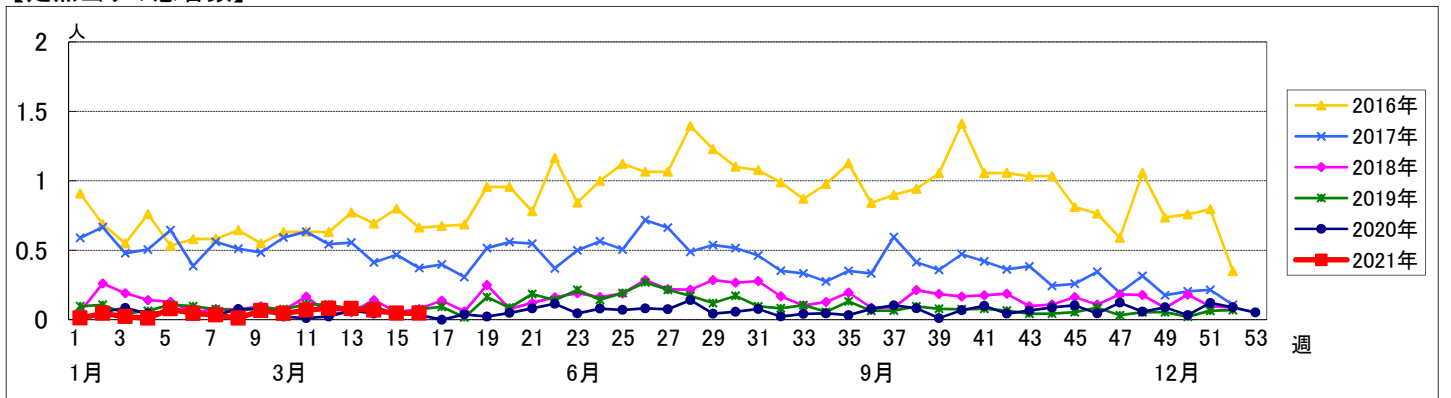
週数		合計	鶴見	神奈川	西	中	南	港南	保土ヶ谷	旭	磯子	金沢	港北	緑	青葉	都筑	戸塚	栄	泉	瀬谷
第12週	定点数	94	7	6	3	4	5	5	5	6	4	5	8	5	7	5	7	4	4	4
	報告定点	86	7	6	3	4	4	3	3	6	3	5	7	5	7	5	7	3	4	4
	罹患数	7	0	1	0	0	0	0	0	0	0	0	2	0	0	1	0	0	2	1
	定点当り	0.08	0	0.17	0	0	0	0	0	0	0	0	0.29	0	0	0.20	0	0	0.50	0.25
第13週	報告定点	88	7	5	3	4	4	4	4	6	4	5	7	5	7	4	7	4	4	4
	罹患数	7	0	1	0	0	0	2	0	0	0	0	0	1	1	1	0	0	1	0
	定点当り	0.08	0	0.20	0	0	0	0.50	0	0	0	0	0	0.20	0.14	0.25	0	0	0.25	0
	報告定点	88	7	6	3	4	4	5	5	5	4	5	7	5	6	4	7	3	4	4
第14週	罹患数	6	1	1	0	1	0	0	1	0	0	0	0	0	0	0	1	0	1	0
	定点当り	0.07	0.14	0.17	0	0.25	0	0	0.20	0	0	0	0	0	0	0	0.14	0	0.25	0
	報告定点	86	7	6	3	4	5	4	5	5	4	5	7	5	6	3	6	3	4	4
	罹患数	4	0	0	1	0	0	0	0	0	0	0	0	0	1	2	0	0	0	0
第15週	報告定点	86	7	6	3	4	5	5	5	6	4	5	7	5	5	4	6	2	4	3
	罹患数	4	0	0	1	0	0	0	0	0	0	0	0	0	1	2	0	0	0	0
	定点当り	0.05	0	0	0.33	0	0	0	0	0	0	0	0	0	0.17	0.67	0	0	0	0
	報告定点	86	7	6	3	4	5	5	5	6	4	5	7	5	5	4	6	2	4	3
第16週	罹患数	4	0	0	0	0	0	0	2	0	0	0	0	0	0	0	0	0	2	0
	定点当り	0.05	0	0	0	0	0	0	0.40	0	0	0	0	0	0	0	0	0	0.50	0

週数		合計	~5ヶ月	~11ヶ月	1歳	2歳	3歳	4歳	5歳	6歳	7歳	8歳	9歳	10~14歳	15~19歳	20歳以上
第12週	罹患数	7						3	1	1	1			1		
	定点当り	0.08						0.03	0.01	0.01	0.01			0.01		
第13週	罹患数	7						1	1	1		2		1		1
	定点当り	0.08						0.01	0.01	0.01		0.02		0.01		0.01
第14週	罹患数	6		1				1				2		2		
	定点当り	0.07		0.01				0.01				0.02		0.02		
第15週	罹患数	4							1	1			1	1		
	定点当り	0.05							0.01	0.01			0.01	0.01		
第16週	罹患数	4				1					2			1		
	定点当り	0.05				0.01					0.02			0.01		

【年齢層別5週分集計】



【定点当りの患者数】



<< 急性出血性結膜炎 >>

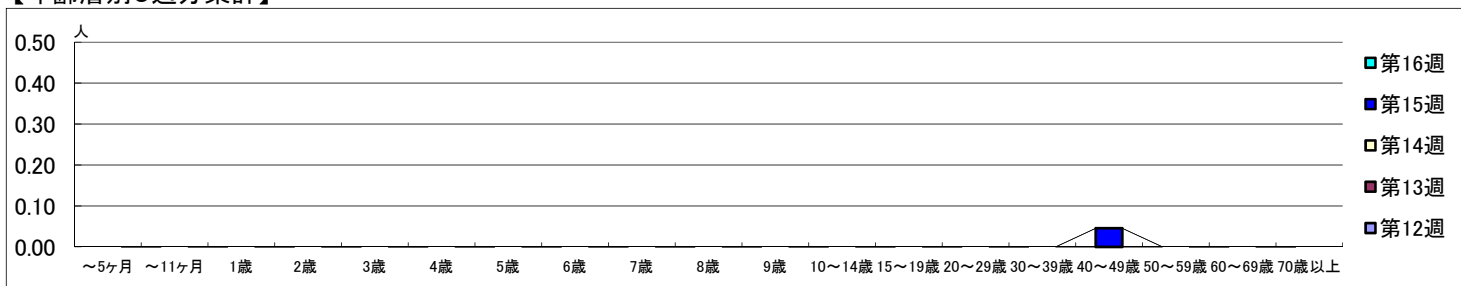
2021年3月22日 ~ 4月25日
[2021年 第12週 ~ 第16週]

【区別・週別報告定点当り】

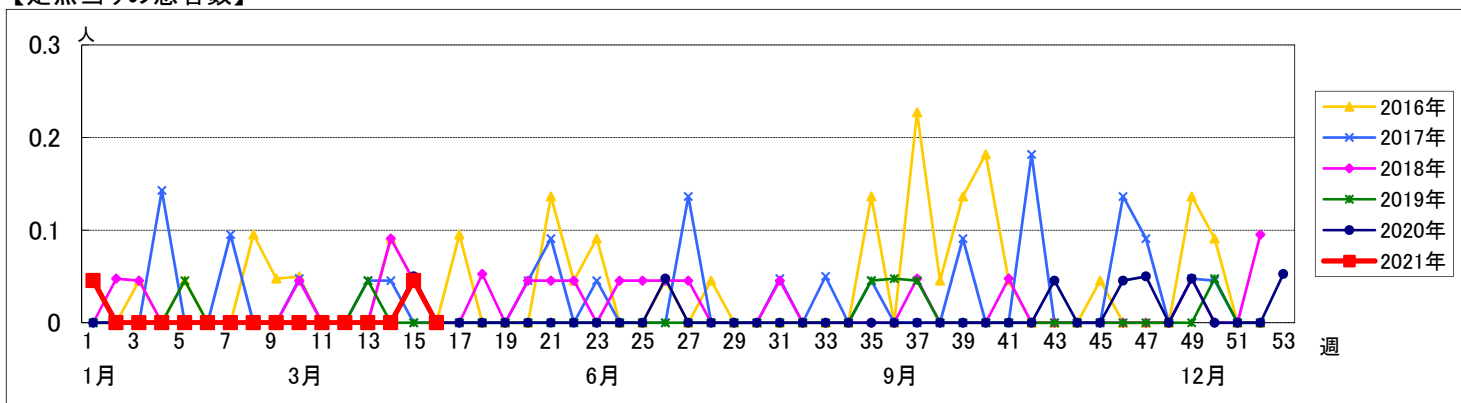
週数		合計	鶴見	神奈川	西	中	南	港南	保土ヶ谷	旭	磯子	金沢	港北	緑	青葉	都筑	戸塚	栄	泉	瀬谷
			定点数	22	2	1	1	1	1	1	1	1	1	1	2	1	2	1	2	1
第12週	報告定点	22	2	1	1	1	1	1	1	1	1	1	2	1	2	1	2	1	1	1
	罹患数	0	0	0	0	0	0	0	0	0	0	0	0	0	0	0	0	0	0	0
	定点当り	0	0	0	0	0	0	0	0	0	0	0	0	0	0	0	0	0	0	0
第13週	報告定点	21	2	1	1	1	1	1	1	1	1	1	2	1	2	1	2	1	1	1
	罹患数	0	0	0	0	0	0	0	0	0	0	0	0	0	0	0	0	0	0	0
	定点当り	0	0	0	0	0	0	0	0	0	0	0	0	0	0	0	0	0	0	0
第14週	報告定点	22	2	1	1	1	1	1	1	1	1	1	2	1	2	1	2	1	1	1
	罹患数	0	0	0	0	0	0	0	0	0	0	0	0	0	0	0	0	0	0	0
	定点当り	0	0	0	0	0	0	0	0	0	0	0	0	0	0	0	0	0	0	0
第15週	報告定点	22	2	1	1	1	1	1	1	1	1	1	2	1	2	1	2	1	1	1
	罹患数	1	0	0	0	0	0	0	0	0	0	0	0	0	1	0	0	0	0	0
	定点当り	0.05	0	0	0	0	0	0	0	0	0	0	0	0	0.50	0	0	0	0	0
第16週	報告定点	21	2	1	1	1	1	1	1	1	1	1	2	1	1	1	2	1	1	1
	罹患数	0	0	0	0	0	0	0	0	0	0	0	0	0	0	0	0	0	0	0
	定点当り	0	0	0	0	0	0	0	0	0	0	0	0	0	0	0	0	0	0	0

週数		合計	~5ヶ月	~11ヶ月	1歳	2歳	3歳	4歳	5歳	6歳	7歳	8歳	9歳	10~14歳	15~19歳	20~29歳	30~39歳	40~49歳	50~59歳	60~69歳	70歳以上	
			罹患数	0																		
第12週	報告定点	22																				
	定点当り	0																				
第13週	報告定点	21																				
	定点当り	0																				
第14週	報告定点	22																				
	定点当り	0																				
第15週	報告定点	22																				
	定点当り	0.05																				
第16週	報告定点	21																				
	定点当り	0																				

【年齢層別5週分集計】



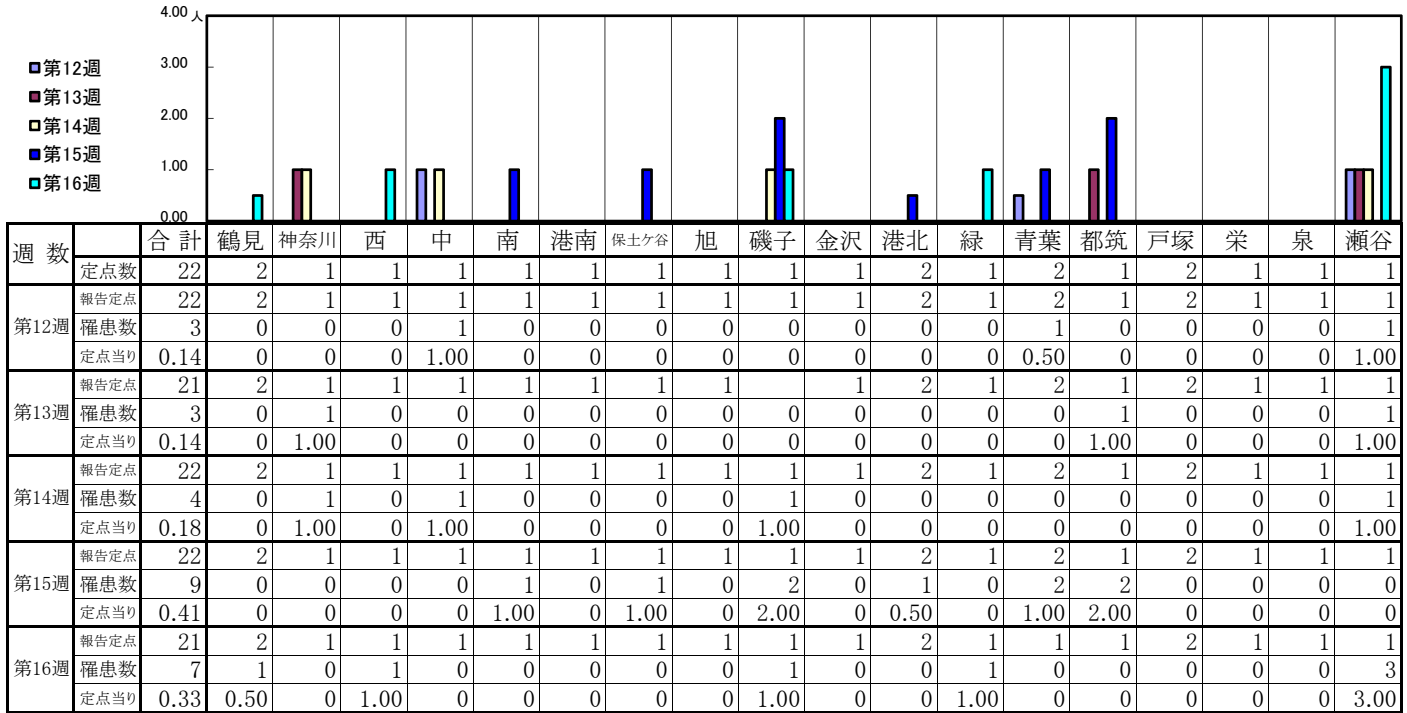
【定点当りの患者数】



<< 流行性角結膜炎 >>

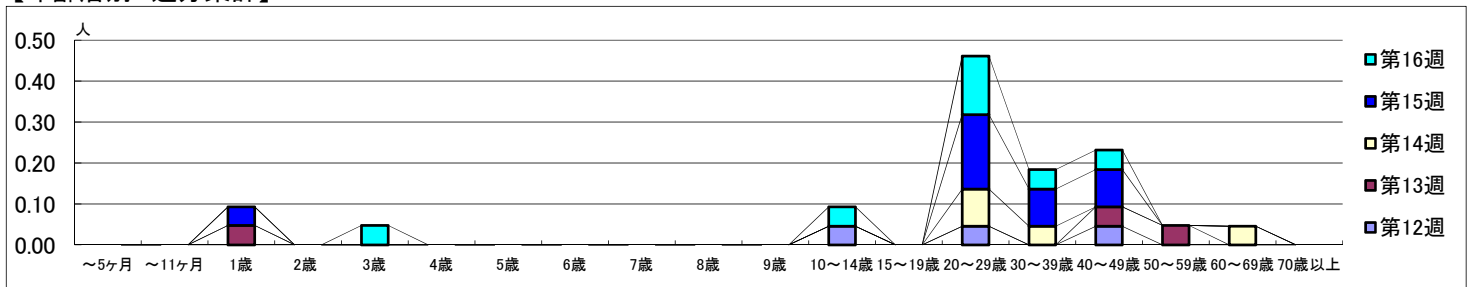
2021年3月22日 ~ 4月25日
[2021年 第12週 ~ 第16週]

【区別・週別報告定点当り】



週数	合計	~5ヶ月	~11ヶ月	1歳	2歳	3歳	4歳	5歳	6歳	7歳	8歳	9歳	10~14歳	15~19歳	20~29歳	30~39歳	40~49歳	50~59歳	60~69歳	70歳以上
第12週	3												1		1		1			
第13週	3			1													1	1		
第14週	4														2	1				1
第15週	9			1											4	2	2			
第16週	7					1							1		3	1	1			

【年齢層別5週分集計】



【定点当りの患者数】

