

	インフルエンザ	RSウイルス感染症	咽頭結膜熱	A群溶血性レンサ球菌咽頭炎	感染性胃腸炎	水痘	手足口病	伝染性紅斑	突発性発しん	ヘルパンギーナ	流行性耳下腺炎	急性出血性結膜炎	流行性角結膜炎
警報レベル ◎	30		3	8	20	2	5	2		6	6	1	8
終息基準値 ◎	10		1	4	12	1	2	1		2	2	0.1	4
注意報レベル ○	10					1					3		
横浜市	-	0.41	0.10	0.23	2.18	0.06	-	0.01	0.46	0.01	0.03	-	0.08
鶴見	-	0.86	-	0.29	2.29	-	-	-	0.43	-	-
神奈川	-	1.33	-	0.33	3.67	-	-	-	0.67	-	-	-	-
西	-	-	-	-	1.00	-	-	-	-	-	-
中	-	0.25	-	-	-	0.25	-	-	0.75	0.25	-	-	-
南	-	1.67	-	-	1.00	-	-	-	0.67	-	0.33	-	-
港南	-	-	2.00	-	-	-	-	-	-	-	-
保土ヶ谷	-	-	-	-	0.25	-	-	-	-	-	-	-	-
旭	-	-	0.25	-	1.00	-	-	-	0.50	-	-
磯子	-	2.67	-	-	6.00	0.33	-	-	-	-	-	-	1.00
金沢	-	0.80	0.20	0.20	0.20	0.20	-	-	0.60	-	-	-	-
港北	-	0.25	0.25	-	7.00	-	-	-	0.50	-	-	-	-
緑	-	-	-	1.00	4.25	-	-	-	0.75	-	-	-	-
青葉	-	-	-	-	2.67	-	-	-	-	-	-
都筑	-	-	-	1.00	1.67	-	-	-	1.00	-	-	-	-
戸塚	-	-	-	0.29	2.00	-	-	0.14	0.43	-	-	-	-
栄	-	-	-	-	2.00	-	-	-	0.50	-	-	-	-
泉	-	-	-	0.25	3.25	-	-	-	1.25	-	0.25	-	-
瀬谷	-	-	-	0.50	0.50	0.25	-	-	0.25	-	-

(-: 定点当たり0.00) (…: 未報告)

- ◎ 報告定点当たりの値が警報レベル もしくは警報レベル継続中です
- 報告定点当たりの値が注意報レベルに達しています

(この数字は集計時点のもので、翌週以降変動することもあります)

<< インフルエンザ >>

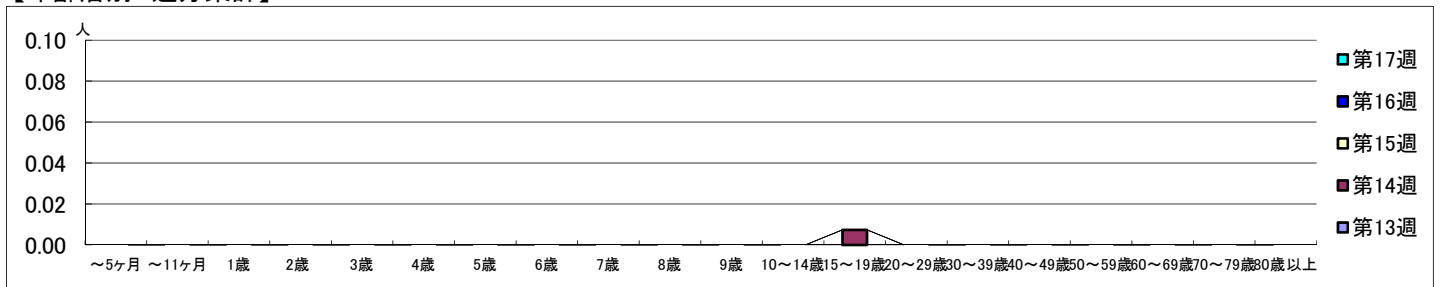
2021年3月29日 ~ 5月2日
[2021年 第13週 ~ 第17週]

【区別・週別報告定点当り】

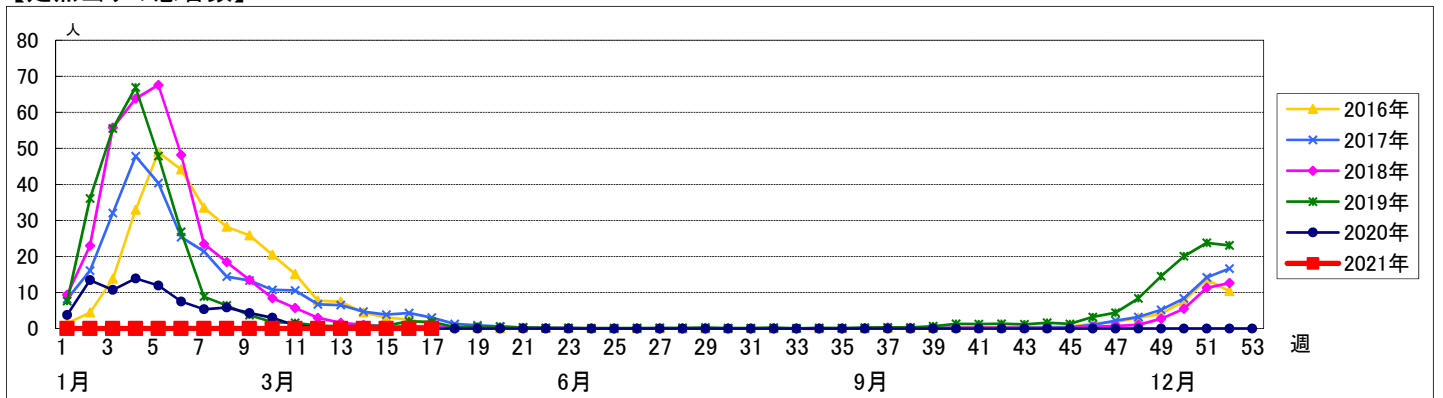
週数	合計	鶴見	神奈川	西	中	南	港南	保土ヶ谷	旭	磯子	金沢	港北	緑	青葉	都筑	戸塚	栄	泉	瀬谷
第13週	153	11	10	5	7	8	8	8	10	7	8	13	8	11	8	11	6	7	7
報告定点	140	10	8	5	5	7	7	7	10	7	8	12	6	11	7	10	6	7	7
罹患数	0	0	0	0	0	0	0	0	0	0	0	0	0	0	0	0	0	0	0
定点当り	0	0	0	0	0	0	0	0	0	0	0	0	0	0	0	0	0	0	0
第14週	136	9	8	5	6	6	8	8	9	7	6	12	6	10	8	11	5	5	7
報告定点	139	9	8	5	6	8	7	8	9	7	8	12	6	10	7	10	5	7	7
罹患数	1	0	0	0	0	0	0	0	1	0	0	0	0	0	0	0	0	0	0
定点当り	0.01	0	0	0	0	0	0	0	0.11	0	0	0	0	0	0	0	0	0	0
第15週	139	9	8	5	6	8	7	8	9	7	8	12	6	10	7	10	5	7	7
報告定点	139	9	8	5	6	8	7	8	9	7	8	12	6	10	7	10	5	7	7
罹患数	0	0	0	0	0	0	0	0	0	0	0	0	0	0	0	0	0	0	0
定点当り	0	0	0	0	0	0	0	0	0	0	0	0	0	0	0	0	0	0	0
第16週	140	9	8	5	6	8	8	8	10	7	8	12	6	11	7	11	4	6	6
報告定点	140	9	8	5	6	8	8	8	10	7	8	12	6	11	7	11	4	6	6
罹患数	0	0	0	0	0	0	0	0	0	0	0	0	0	0	0	0	0	0	0
定点当り	0	0	0	0	0	0	0	0	0	0	0	0	0	0	0	0	0	0	0
第17週	103	9	4	3	6	6	4	5	6	3	8	5	4	10	5	10	4	6	5
報告定点	103	9	4	3	6	6	4	5	6	3	8	5	4	10	5	10	4	6	5
罹患数	0	0	0	0	0	0	0	0	0	0	0	0	0	0	0	0	0	0	0
定点当り	0	0	0	0	0	0	0	0	0	0	0	0	0	0	0	0	0	0	0

週数	合計	~5ヶ月	~11ヶ月	1歳	2歳	3歳	4歳	5歳	6歳	7歳	8歳	9歳	10~14歳	15~19歳	20~29歳	30~39歳	40~49歳	50~59歳	60~69歳	70~79歳	80歳以上	
第13週	0																					
報告定点	0																					
第14週	1																					
報告定点	1																					
罹患数	0.01																					
報告定点	0.01																					
第15週	0																					
報告定点	0																					
罹患数	0																					
報告定点	0																					
第16週	0																					
報告定点	0																					
罹患数	0																					
報告定点	0																					
第17週	0																					
報告定点	0																					
罹患数	0																					
報告定点	0																					

【年齢層別5週分集計】



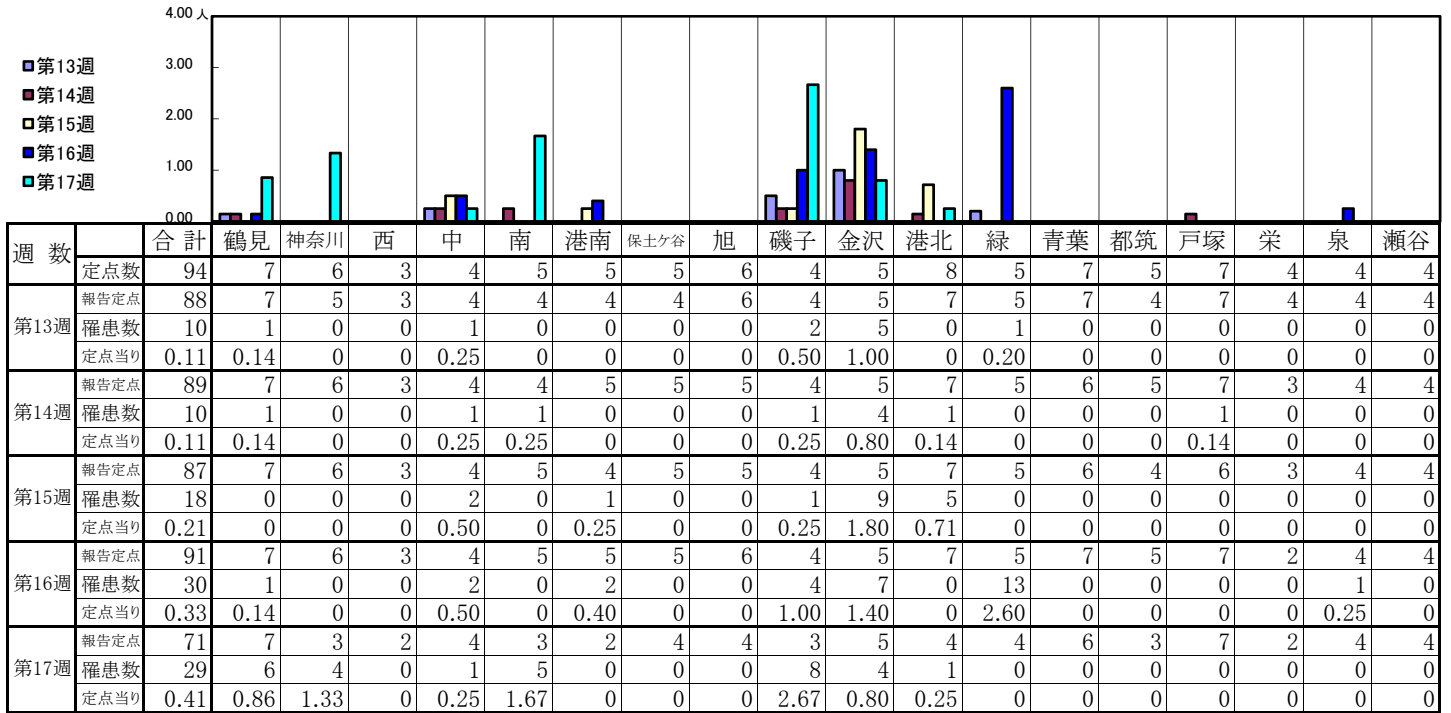
【定点当りの患者数】



<< RSウイルス感染症 >>

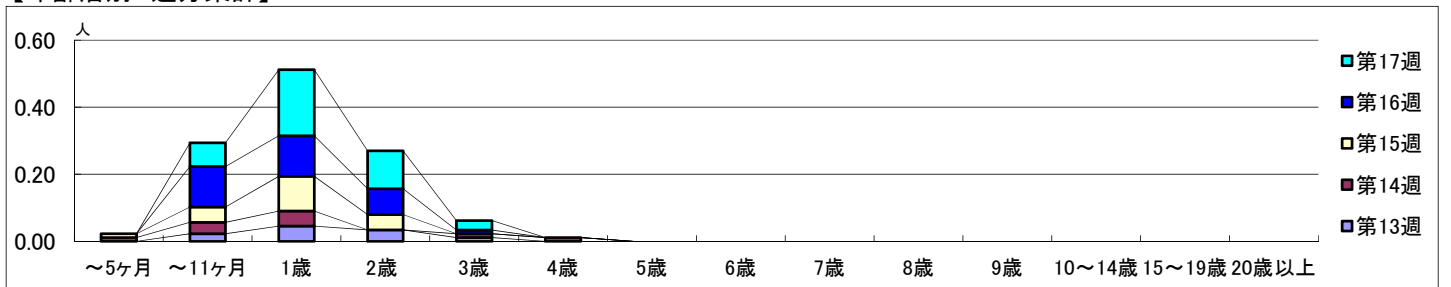
2021年3月29日 ~ 5月2日
[2021年 第13週 ~ 第17週]

【区別・週別報告定点当り】

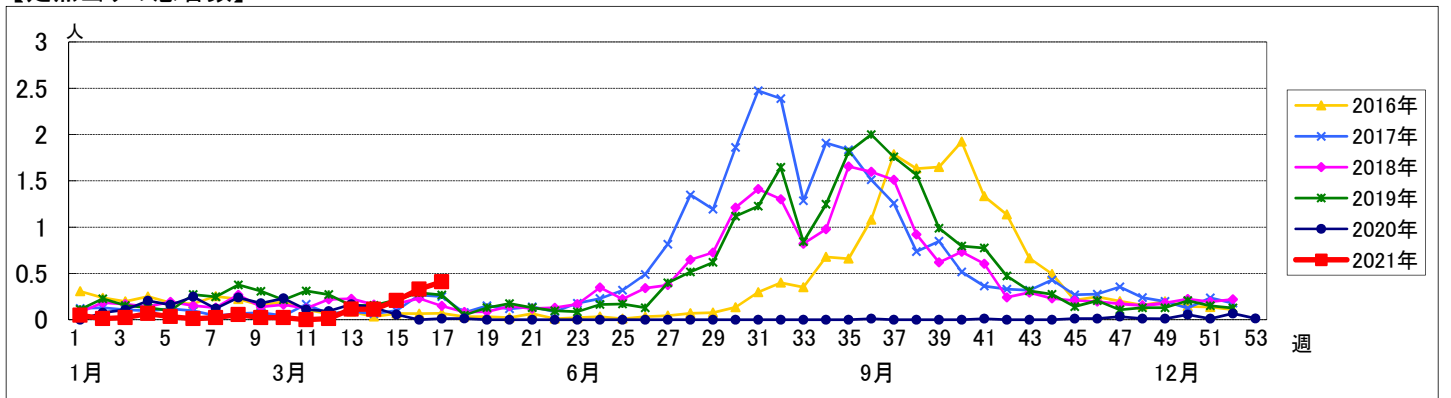


週数	合計	~5ヶ月	~11ヶ月	1歳	2歳	3歳	4歳	5歳	6歳	7歳	8歳	9歳	10~14歳	15~19歳	20歳以上
第13週	10		2	4	3	1									
第14週	10	1	3	4		1	1								
第15週	18	1	4	9	4										
第16週	30	11	11	7	1										
第17週	29	5	14	8	2										

【年齢層別5週分集計】



【定点当りの患者数】



<< 咽頭結膜熱 >>

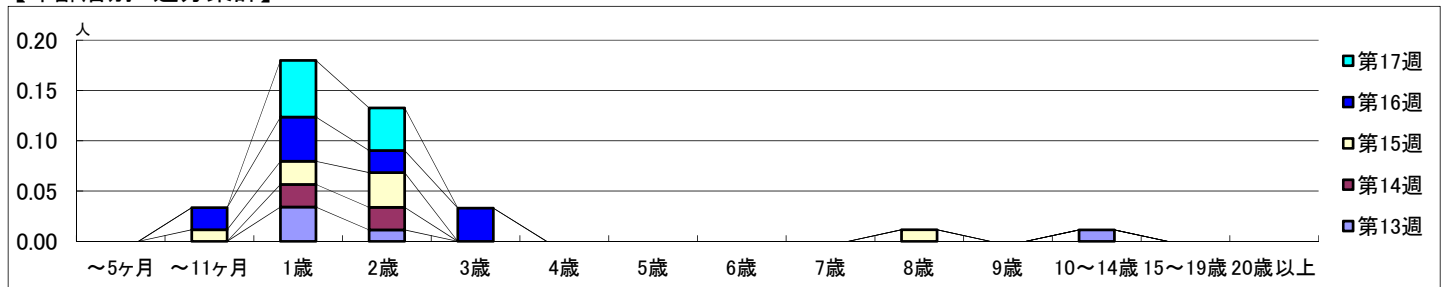
2021年3月29日 ~ 5月2日
[2021年 第13週 ~ 第17週]

【区別・週別報告定点当り】

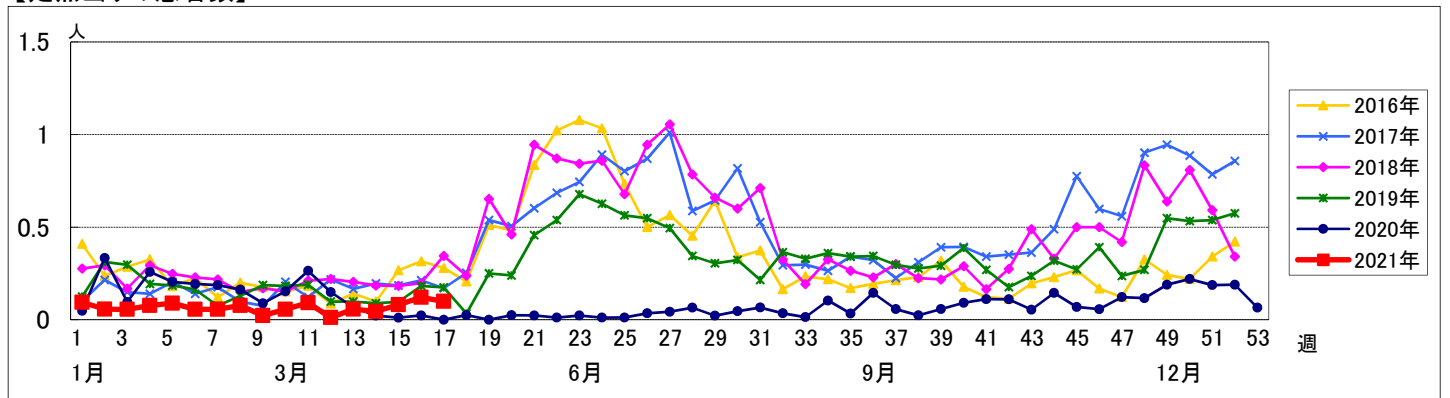
週数	合計	鶴見	神奈川	西	中	南	港南	保土ヶ谷	旭	磯子	金沢	港北	緑	青葉	都筑	戸塚	栄	泉	瀬谷
定点数	94	7	6	3	4	5	5	5	6	4	5	8	5	7	5	7	4	4	4
報告定点	88	7	5	3	4	4	4	4	6	4	5	7	5	7	4	7	4	4	4
罹患数	5	1	0	0	0	0	3	0	0	0	0	1	0	0	0	0	0	0	0
定点当り	0.06	0.14	0	0	0	0	0.75	0	0	0	0	0.14	0	0	0	0	0	0	0
報告定点	89	7	6	3	4	4	5	5	5	4	5	7	5	6	5	7	3	4	4
罹患数	4	0	0	0	0	0	2	0	0	0	0	2	0	0	0	0	0	0	0
定点当り	0.04	0	0	0	0	0	0.40	0	0	0	0	0.29	0	0	0	0	0	0	0
報告定点	87	7	6	3	4	5	4	5	5	4	5	7	5	6	4	6	3	4	4
罹患数	7	0	0	0	0	0	1	0	0	0	0	4	0	1	0	1	0	0	0
定点当り	0.08	0	0	0	0	0	0.25	0	0	0	0	0.57	0	0.17	0	0.17	0	0	0
報告定点	91	7	6	3	4	5	5	5	6	4	5	7	5	7	5	7	2	4	4
罹患数	11	0	1	0	0	1	5	0	1	1	0	2	0	0	0	0	0	0	0
定点当り	0.12	0	0.17	0	0	0.20	1.00	0	0.17	0.25	0	0.29	0	0	0	0	0	0	0
報告定点	71	7	3	2	4	3	2	4	4	3	5	4	4	6	3	7	2	4	4
罹患数	7	0	0	0	0	0	4	0	1	0	1	1	0	0	0	0	0	0	0
定点当り	0.10	0	0	0	0	0	2.00	0	0.25	0	0.20	0.25	0	0	0	0	0	0	0

週数	合計	~5ヶ月	~11ヶ月	1歳	2歳	3歳	4歳	5歳	6歳	7歳	8歳	9歳	10~14歳	15~19歳	20歳以上
第13週	罹患数 5			3	1								1		
第13週	定点当り 0.06			0.03	0.01								0.01		
第14週	罹患数 4			2	2										
第14週	定点当り 0.04			0.02	0.02										
第15週	罹患数 7		1	2	3						1				
第15週	定点当り 0.08		0.01	0.02	0.03						0.01				
第16週	罹患数 11		2	4	2	3									
第16週	定点当り 0.12		0.02	0.04	0.02	0.03									
第17週	罹患数 7			4	3										
第17週	定点当り 0.10			0.06	0.04										

【年齢層別5週分集計】



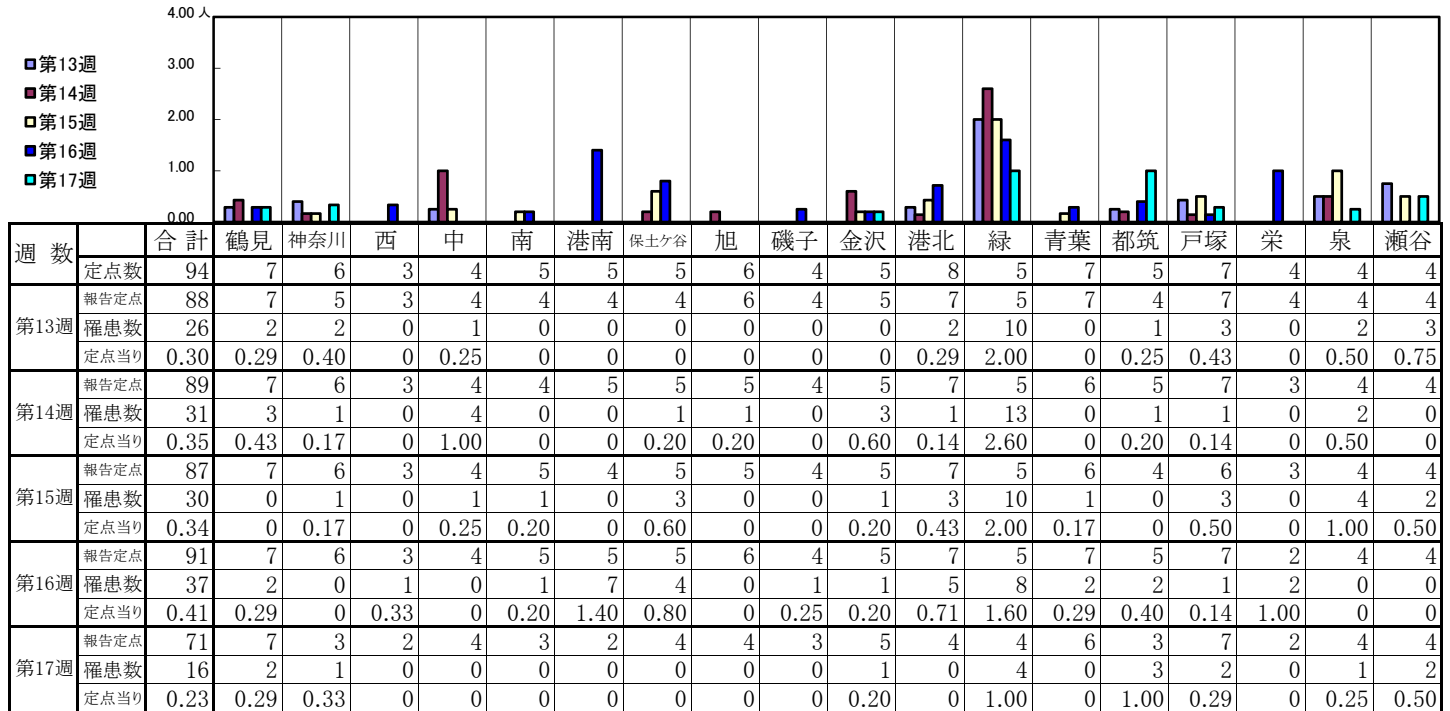
【定点当りの患者数】



<< A群溶血性レンサ球菌咽頭炎 >>

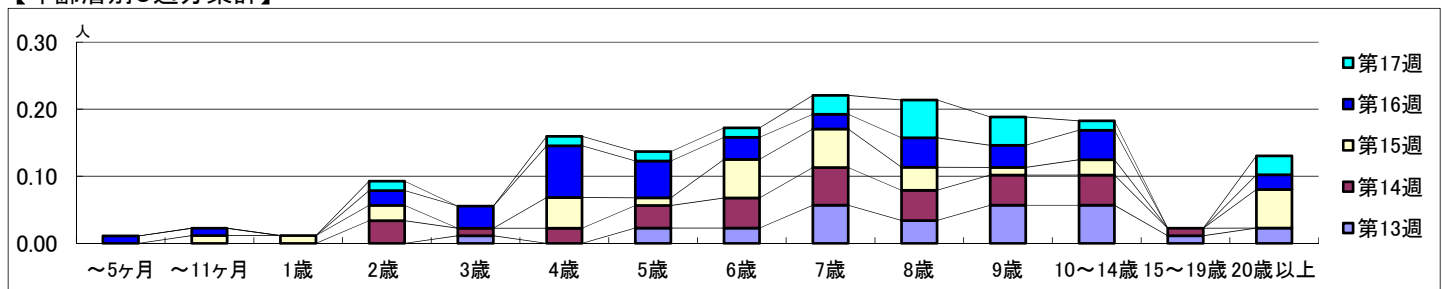
2021年3月29日 ~ 5月2日
[2021年 第13週 ~ 第17週]

【区別・週別報告定点当り】

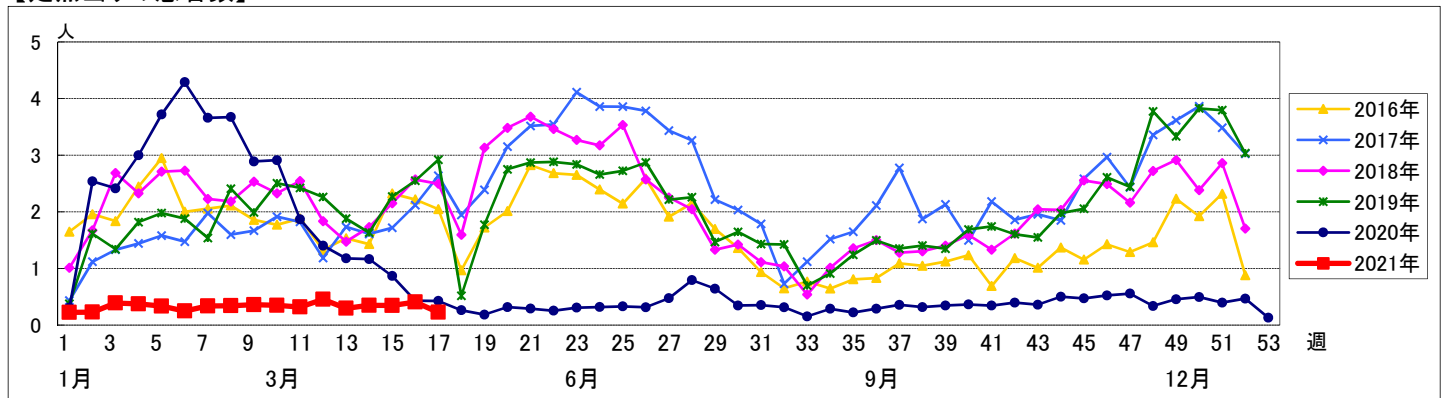


週数	合計	~5ヶ月	~11ヶ月	1歳	2歳	3歳	4歳	5歳	6歳	7歳	8歳	9歳	10~14歳	15~19歳	20歳以上
第13週	罹患数 26					1		2	2	5	3	5	5	1	2
第14週	罹患数 31				3	1	2	3	4	5	4	4	4	1	
第15週	罹患数 30		1	1	2		4	1	5	5	3	1	2		5
第16週	罹患数 37	1	1		2	3	7	5	3	2	4	3	4		2
第17週	罹患数 16				1		1	1	1	2	4	3	1		2

【年齢層別5週分集計】



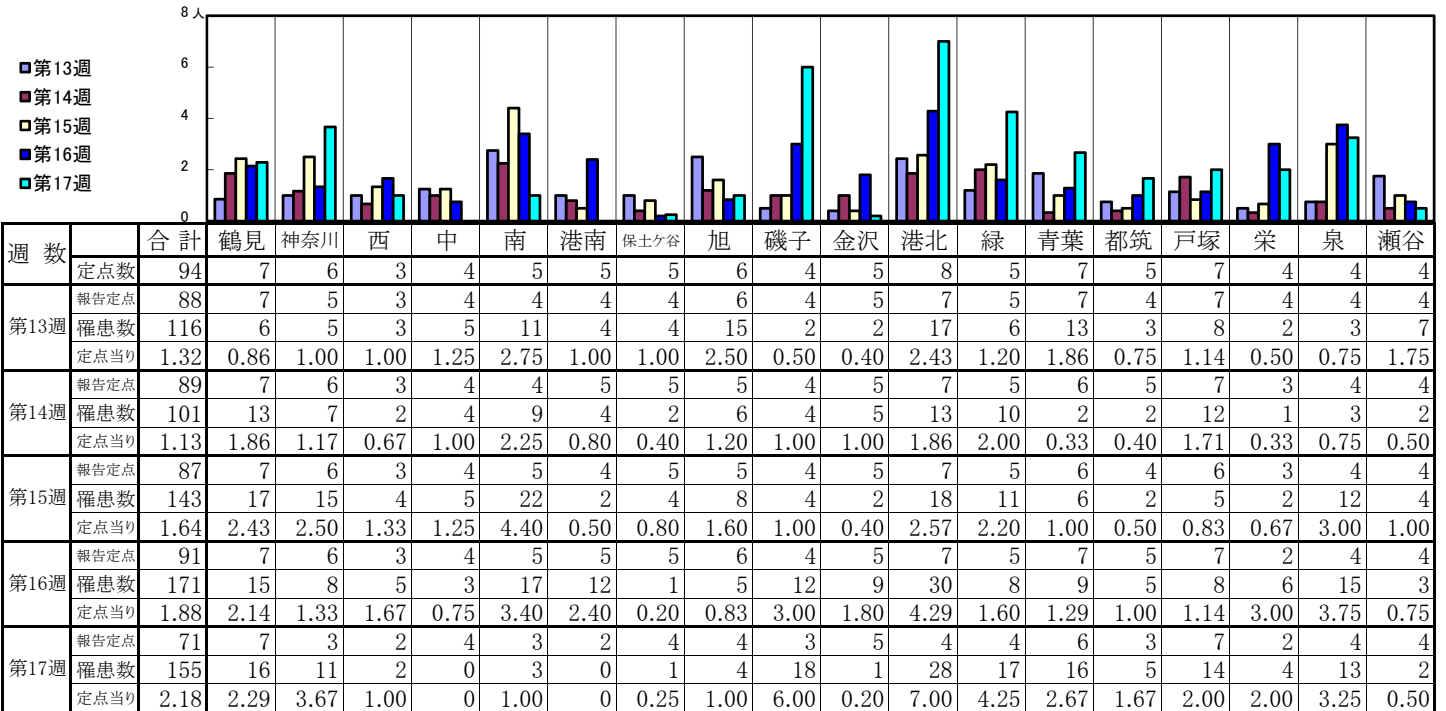
【定点当りの患者数】



<< 感染性胃腸炎 >>

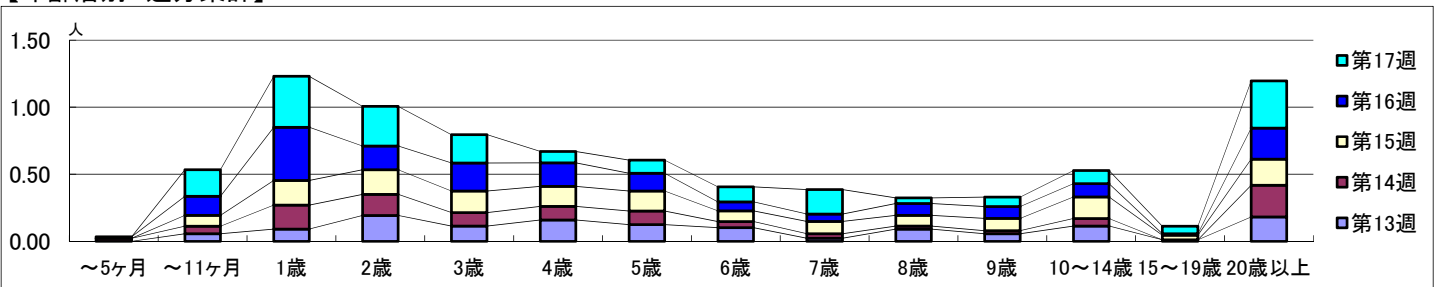
2021年3月29日 ~ 5月2日
[2021年 第13週 ~ 第17週]

【区別・週別報告定点当り】

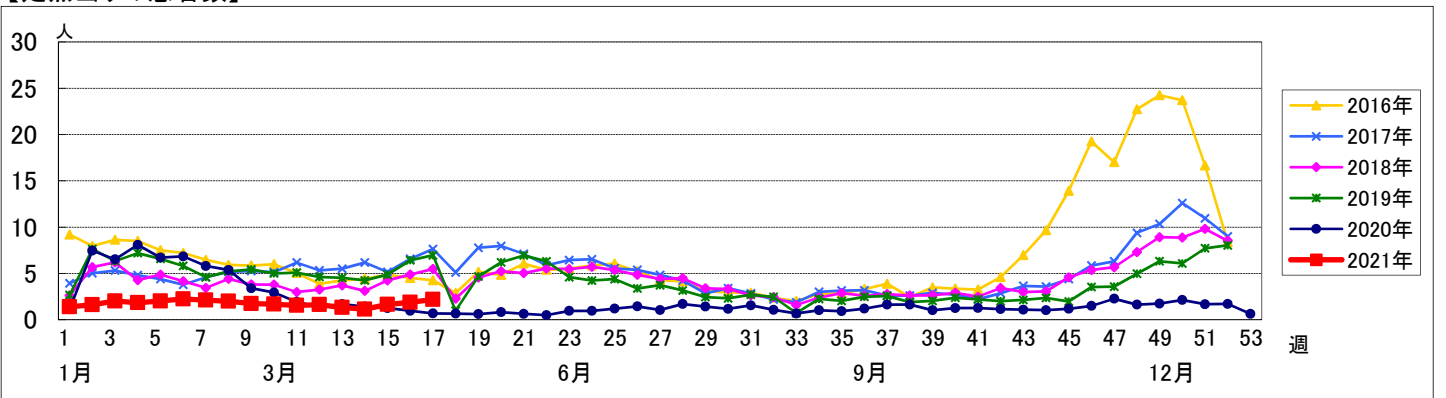


週数		合計	年齢層別													
			~5ヶ月	~11ヶ月	1歳	2歳	3歳	4歳	5歳	6歳	7歳	8歳	9歳	10~14歳	15~19歳	20歳以上
第13週	罹患数	116		5	8	17	10	14	11	9	2	8	5	10	1	16
	定点当り	1.32		0.06	0.09	0.19	0.11	0.16	0.13	0.10	0.02	0.09	0.06	0.11	0.01	0.18
第14週	罹患数	101	2	5	16	14	9	9	9	4	3	2	2	5		21
	定点当り	1.13	0.02	0.06	0.18	0.16	0.10	0.10	0.10	0.04	0.03	0.02	0.02	0.06		0.24
第15週	罹患数	143		7	16	16	14	13	13	7	8	7	8	14	3	17
	定点当り	1.64		0.08	0.18	0.18	0.16	0.15	0.15	0.08	0.09	0.08	0.09	0.16	0.03	0.20
第16週	罹患数	171	1	13	36	16	19	16	12	6	5	8	8	9	1	21
	定点当り	1.88	0.01	0.14	0.40	0.18	0.21	0.18	0.13	0.07	0.05	0.09	0.09	0.10	0.01	0.23
第17週	罹患数	155		14	27	21	15	6	7	8	13	3	5	7	4	25
	定点当り	2.18		0.20	0.38	0.30	0.21	0.08	0.10	0.11	0.18	0.04	0.07	0.10	0.06	0.35

【年齢層別5週分集計】



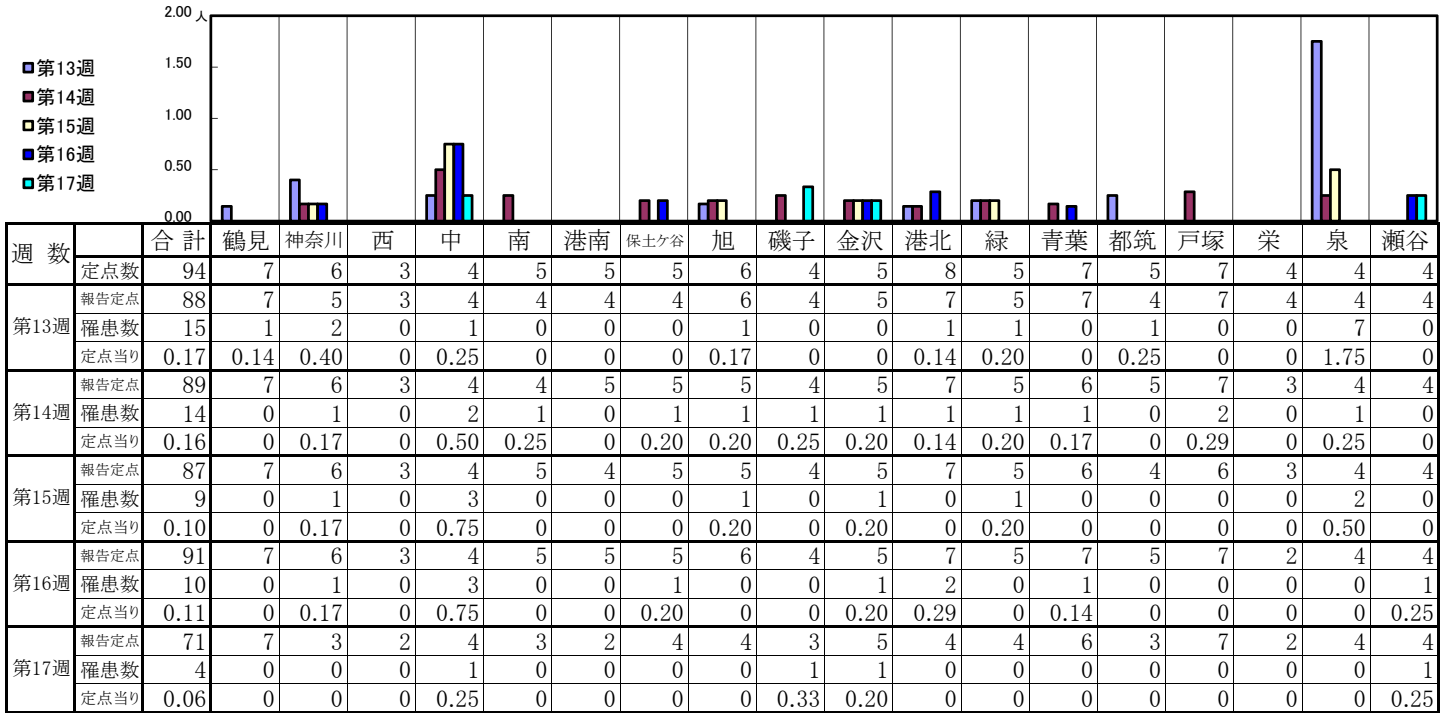
【定点当りの患者数】



<< 水痘 >>

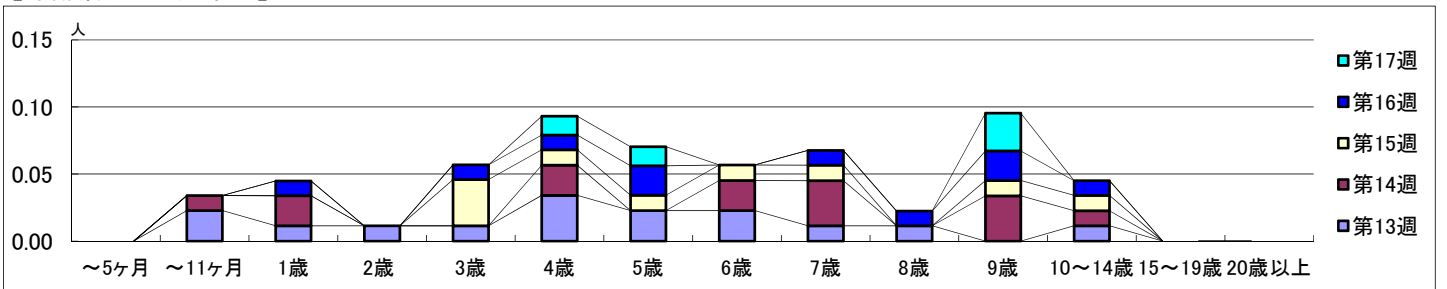
2021年3月29日 ~ 5月2日
[2021年 第13週 ~ 第17週]

【区別・週別報告定点当り】

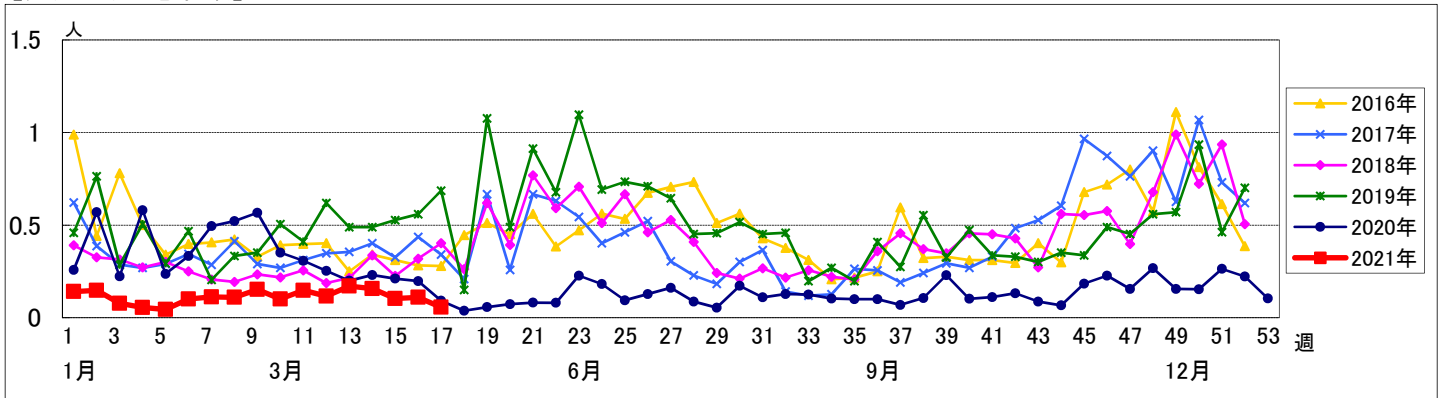


週数	合計	~5ヶ月	~11ヶ月	1歳	2歳	3歳	4歳	5歳	6歳	7歳	8歳	9歳	10~14歳	15~19歳	20歳以上
第13週	罹患数 15 定点当り 0.17		2	1	1	1	3	2	2	1	1		1		
第14週	罹患数 14 定点当り 0.16		1	2			2		2	3		3	1		
第15週	罹患数 9 定点当り 0.10					3	1	1	1	1		1	1		
第16週	罹患数 10 定点当り 0.11			1		1	1	2		1	1	2	1		
第17週	罹患数 4 定点当り 0.06						1	1				2			

【年齢層別5週分集計】



【定点当りの患者数】



<< 手足口病 >>

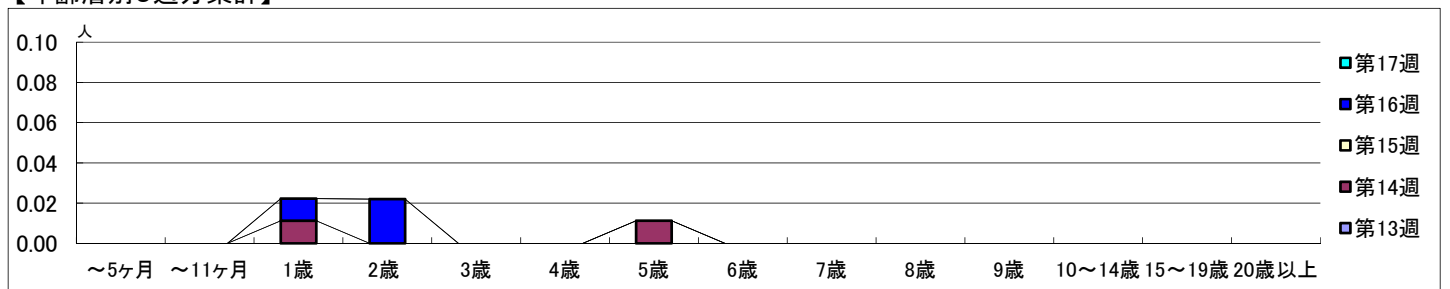
2021年3月29日 ~ 5月2日
[2021年 第13週 ~ 第17週]

【区別・週別報告定点当り】

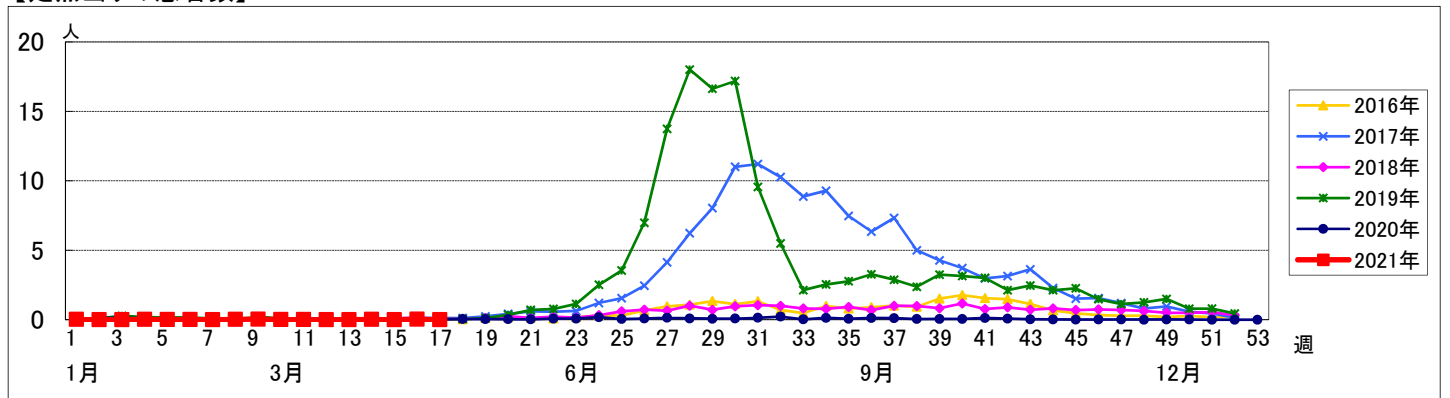
週数		合計	鶴見	神奈川	西	中	南	港南	保土ヶ谷	旭	磯子	金沢	港北	緑	青葉	都筑	戸塚	栄	泉	瀬谷
第13週	定点数	94	7	6	3	4	5	5	5	6	4	5	8	5	7	5	7	4	4	4
	報告定点	88	7	5	3	4	4	4	4	6	4	5	7	5	7	4	7	4	4	4
	罹患数	0	0	0	0	0	0	0	0	0	0	0	0	0	0	0	0	0	0	0
	定点当り	0	0	0	0	0	0	0	0	0	0	0	0	0	0	0	0	0	0	0
第14週	報告定点	89	7	6	3	4	4	5	5	5	4	5	7	5	6	5	7	3	4	4
	罹患数	2	0	1	0	0	0	0	0	0	1	0	0	0	0	0	0	0	0	0
	定点当り	0.02	0	0.17	0	0	0	0	0	0	0.25	0	0	0	0	0	0	0	0	0
	報告定点	87	7	6	3	4	5	4	5	5	4	5	7	5	6	4	6	3	4	4
第15週	報告定点	87	7	6	3	4	5	4	5	5	4	5	7	5	6	4	6	3	4	4
	罹患数	0	0	0	0	0	0	0	0	0	0	0	0	0	0	0	0	0	0	0
	定点当り	0	0	0	0	0	0	0	0	0	0	0	0	0	0	0	0	0	0	0
	報告定点	91	7	6	3	4	5	5	5	6	4	5	7	5	7	5	7	2	4	4
第16週	報告定点	91	7	6	3	4	5	5	5	6	4	5	7	5	7	5	7	2	4	4
	罹患数	3	0	0	0	1	0	0	0	1	0	0	0	0	0	0	0	0	0	1
	定点当り	0.03	0	0	0	0.25	0	0	0	0.17	0	0	0	0	0	0	0	0	0	0.25
	報告定点	71	7	3	2	4	3	2	4	4	3	5	4	4	6	3	7	2	4	4
第17週	報告定点	71	7	3	2	4	3	2	4	4	3	5	4	4	6	3	7	2	4	4
	罹患数	0	0	0	0	0	0	0	0	0	0	0	0	0	0	0	0	0	0	0
	定点当り	0	0	0	0	0	0	0	0	0	0	0	0	0	0	0	0	0	0	0

週数		合計	~5ヶ月	~11ヶ月	1歳	2歳	3歳	4歳	5歳	6歳	7歳	8歳	9歳	10~14歳	15~19歳	20歳以上
第13週	罹患数	0														
	定点当り	0														
第14週	罹患数	2			1				1							
	定点当り	0.02			0.01				0.01							
第15週	罹患数	0														
	定点当り	0														
第16週	罹患数	3			1	2										
	定点当り	0.03			0.01	0.02										
第17週	罹患数	0														
	定点当り	0														

【年齢層別5週分集計】



【定点当りの患者数】



<< 伝染性紅斑 >>

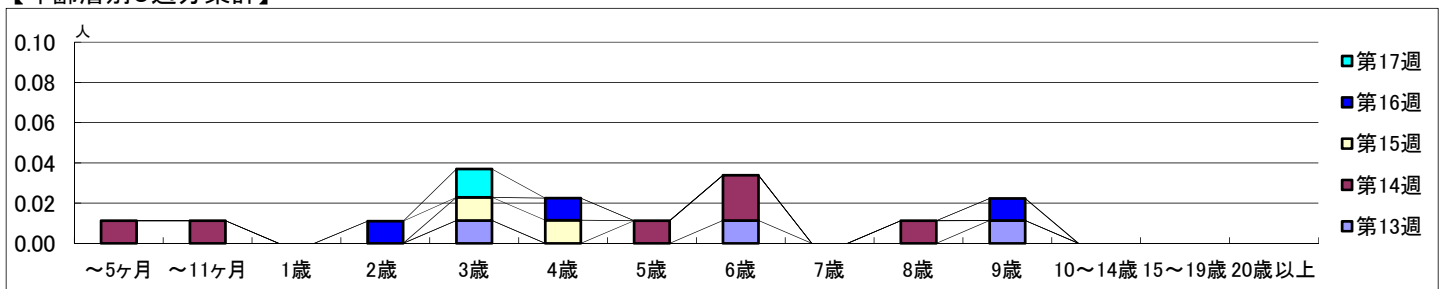
2021年3月29日 ~ 5月2日
[2021年 第13週 ~ 第17週]

【区別・週別報告定点当り】

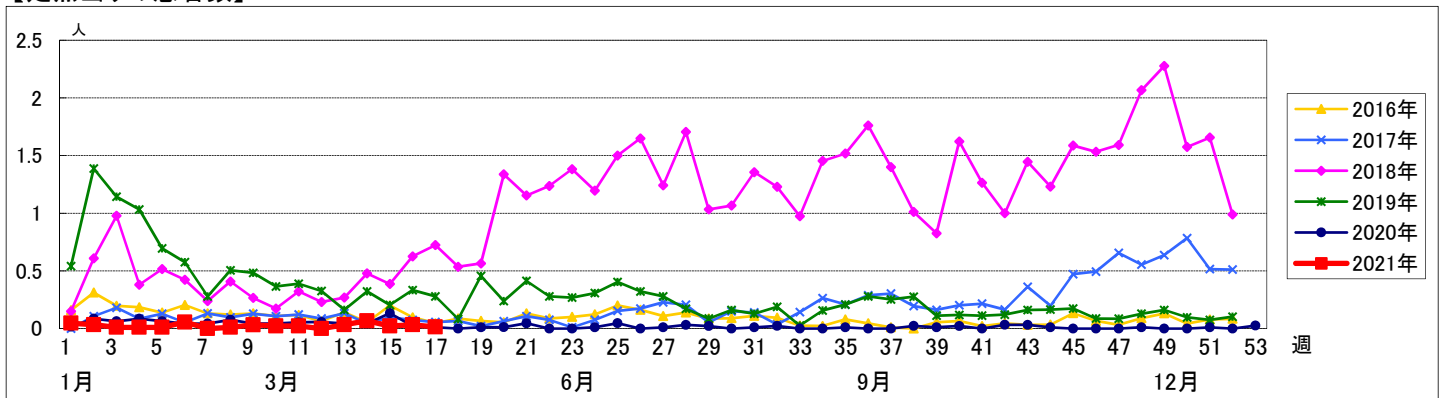
週数	合計	鶴見	神奈川	西	中	南	港南	保土ヶ谷	旭	磯子	金沢	港北	緑	青葉	都筑	戸塚	栄	泉	瀬谷
第13週	報告定点 88	7	5	3	4	4	4	4	6	4	5	7	5	7	4	7	4	4	4
第14週	報告定点 89	7	6	3	4	4	5	5	5	4	5	7	5	6	5	7	3	4	4
第15週	報告定点 87	7	6	3	4	5	4	5	5	4	5	7	5	6	4	6	3	4	4
第16週	報告定点 91	7	6	3	4	5	5	5	6	4	5	7	5	7	5	7	2	4	4
第17週	報告定点 71	7	3	2	4	3	2	4	4	3	5	4	4	6	3	7	2	4	4

週数	合計	~5ヶ月	~11ヶ月	1歳	2歳	3歳	4歳	5歳	6歳	7歳	8歳	9歳	10~14歳	15~19歳	20歳以上
第13週	罹患数 3					1			1			1			
第14週	罹患数 6	1	1					1	2		1				
第15週	罹患数 2					1	1								
第16週	罹患数 3				1		1					1			
第17週	罹患数 1					1									

【年齢層別5週分集計】



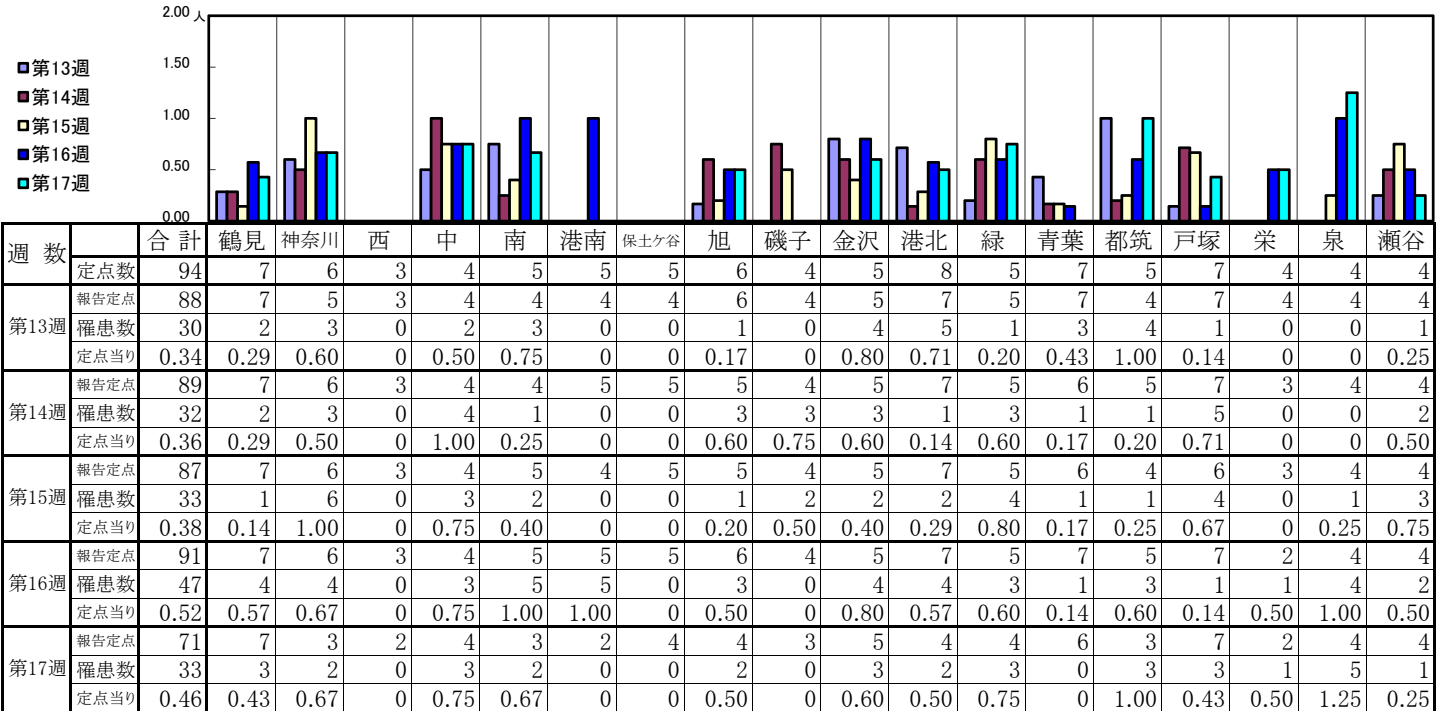
【定点当りの患者数】



<< 突発性発しん >>

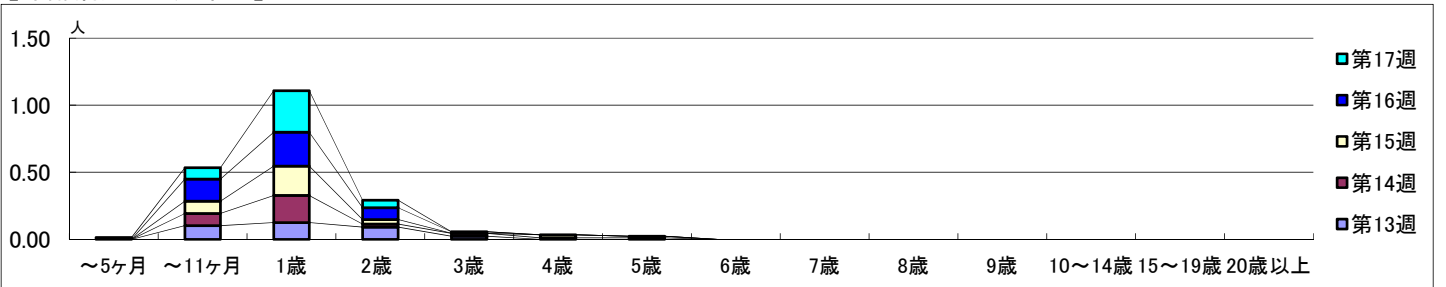
2021年3月29日 ~ 5月2日
[2021年 第13週 ~ 第17週]

【区別・週別報告定点当り】

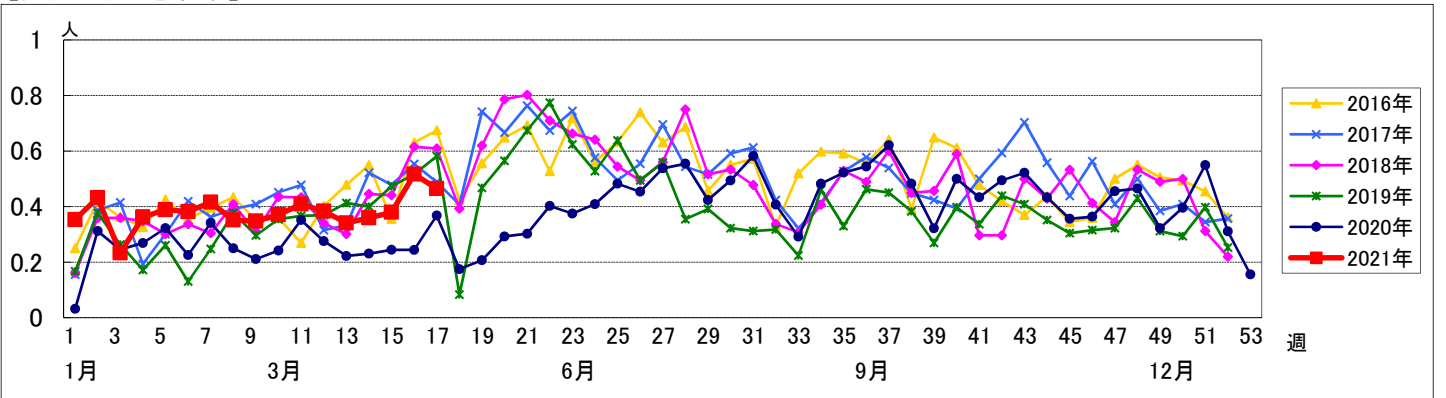


週数		合計	~5ヶ月	~11ヶ月	1歳	2歳	3歳	4歳	5歳	6歳	7歳	8歳	9歳	10~14歳	15~19歳	20歳以上
第13週	罹患数	30		9	11	8	2									
	定点当り	0.34		0.10	0.13	0.09	0.02									
第14週	罹患数	32		8	18	2	2	1	1							
	定点当り	0.36		0.09	0.20	0.02	0.02	0.01	0.01							
第15週	罹患数	33		8	19	3		2	1							
	定点当り	0.38		0.09	0.22	0.03		0.02	0.01							
第16週	罹患数	47		15	23	8	1									
	定点当り	0.52		0.16	0.25	0.09	0.01									
第17週	罹患数	33	1	6	22	4										
	定点当り	0.46	0.01	0.08	0.31	0.06										

【年齢層別5週分集計】



【定点当りの患者数】

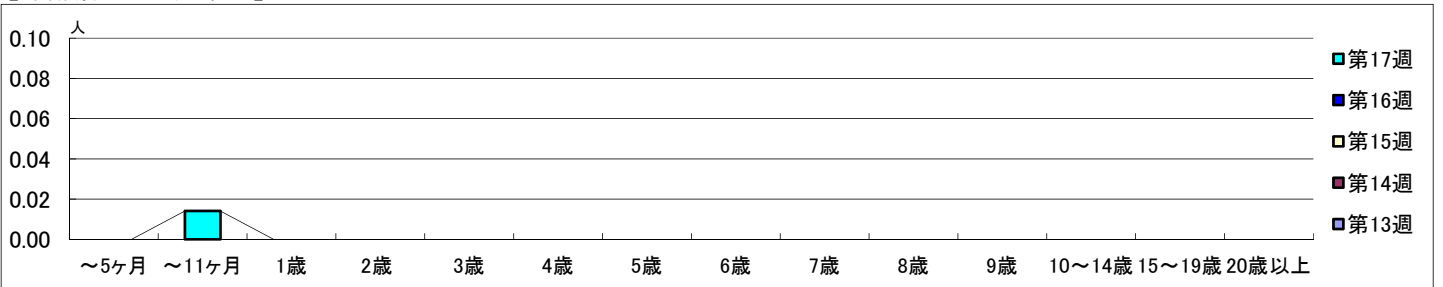


【区別・週別報告定点当り】

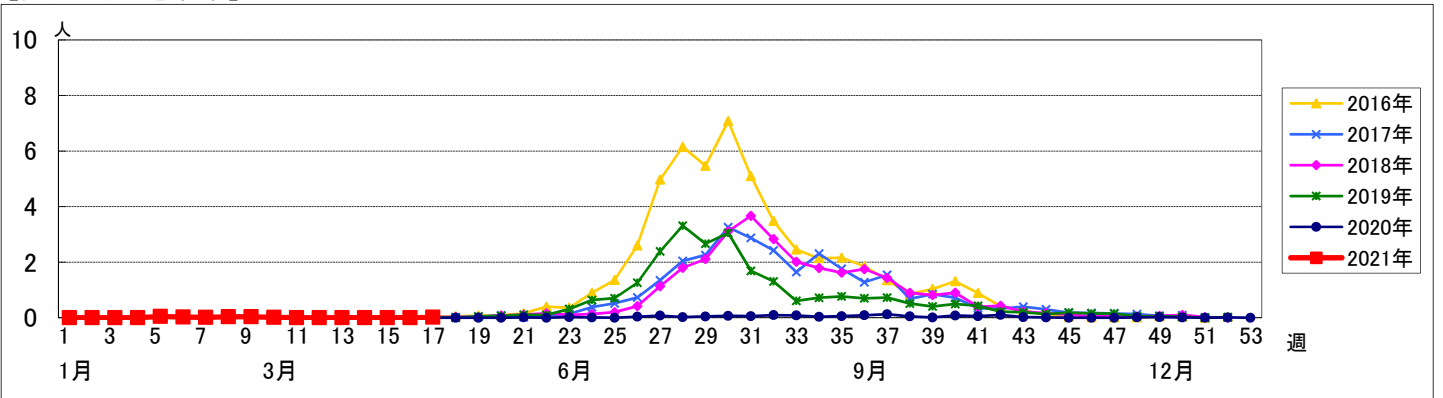
週数	合計	鶴見	神奈川	西	中	南	港南	保土ヶ谷	旭	磯子	金沢	港北	緑	青葉	都筑	戸塚	栄	泉	瀬谷
定点数	94	7	6	3	4	5	5	5	6	4	5	8	5	7	5	7	4	4	4
報告定点	88	7	5	3	4	4	4	4	6	4	5	7	5	7	4	7	4	4	4
罹患数	0	0	0	0	0	0	0	0	0	0	0	0	0	0	0	0	0	0	0
定点当り	0	0	0	0	0	0	0	0	0	0	0	0	0	0	0	0	0	0	0
報告定点	89	7	6	3	4	4	5	5	5	4	5	7	5	6	5	7	3	4	4
罹患数	0	0	0	0	0	0	0	0	0	0	0	0	0	0	0	0	0	0	0
定点当り	0	0	0	0	0	0	0	0	0	0	0	0	0	0	0	0	0	0	0
報告定点	87	7	6	3	4	5	4	5	5	4	5	7	5	6	4	6	3	4	4
罹患数	0	0	0	0	0	0	0	0	0	0	0	0	0	0	0	0	0	0	0
定点当り	0	0	0	0	0	0	0	0	0	0	0	0	0	0	0	0	0	0	0
報告定点	91	7	6	3	4	5	5	5	6	4	5	7	5	7	5	7	2	4	4
罹患数	0	0	0	0	0	0	0	0	0	0	0	0	0	0	0	0	0	0	0
定点当り	0	0	0	0	0	0	0	0	0	0	0	0	0	0	0	0	0	0	0
報告定点	71	7	3	2	4	3	2	4	4	3	5	4	4	6	3	7	2	4	4
罹患数	1	0	0	0	1	0	0	0	0	0	0	0	0	0	0	0	0	0	0
定点当り	0.01	0	0	0	0.25	0	0	0	0	0	0	0	0	0	0	0	0	0	0

週数	合計	~5ヶ月	~11ヶ月	1歳	2歳	3歳	4歳	5歳	6歳	7歳	8歳	9歳	10~14歳	15~19歳	20歳以上
第13週	罹患数 0 定点当り 0														
第14週	罹患数 0 定点当り 0														
第15週	罹患数 0 定点当り 0														
第16週	罹患数 0 定点当り 0														
第17週	罹患数 1 定点当り 0.01		1												

【年齢層別5週分集計】



【定点当りの患者数】



<< 流行性耳下腺炎 >>

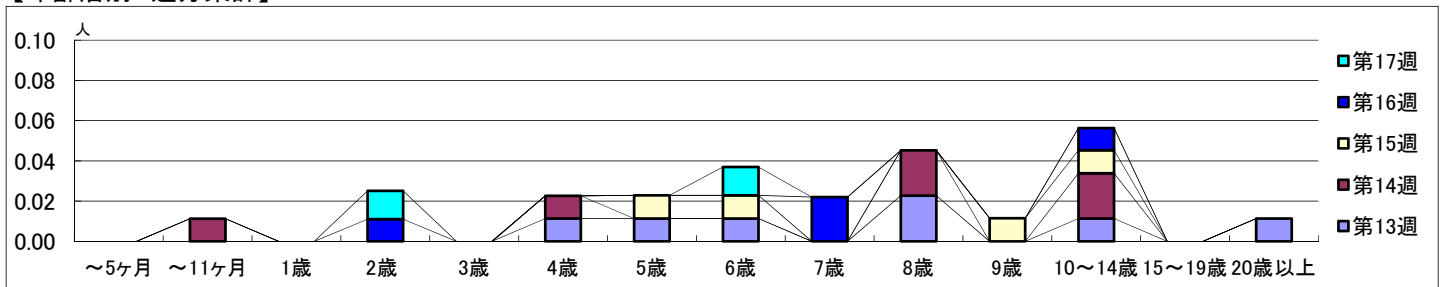
2021年3月29日 ~ 5月2日
[2021年 第13週 ~ 第17週]

【区別・週別報告定点当り】

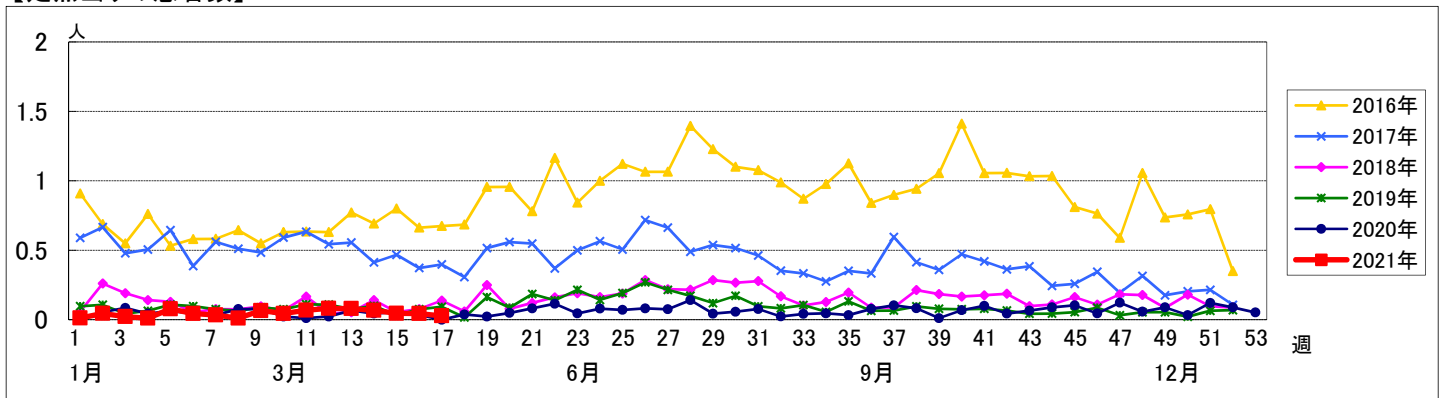
週数		合計	鶴見	神奈川	西	中	南	港南	保土ヶ谷	旭	磯子	金沢	港北	緑	青葉	都筑	戸塚	栄	泉	瀬谷
第13週	定点数	94	7	6	3	4	5	5	5	6	4	5	8	5	7	5	7	4	4	4
	罹患数	7	0	1	0	0	0	2	0	0	0	0	0	1	1	1	0	0	1	0
第14週	報告定点	89	7	6	3	4	4	5	5	5	4	5	7	5	6	5	7	3	4	4
	罹患数	6	1	1	0	1	0	0	1	0	0	0	0	0	0	0	1	0	1	0
第15週	報告定点	87	7	6	3	4	5	4	5	5	4	5	7	5	6	4	6	3	4	4
	罹患数	4	0	0	1	0	0	0	0	0	0	0	0	0	1	2	0	0	0	0
第16週	報告定点	91	7	6	3	4	5	5	5	6	4	5	7	5	7	5	7	2	4	4
	罹患数	4	0	0	0	0	0	0	2	0	0	0	0	0	0	0	0	0	2	0
第17週	報告定点	71	7	3	2	4	3	2	4	4	3	5	4	4	6	3	7	2	4	4
	罹患数	2	0	0	0	0	1	0	0	0	0	0	0	0	0	0	0	0	1	0

週数		合計	~5ヶ月	~11ヶ月	1歳	2歳	3歳	4歳	5歳	6歳	7歳	8歳	9歳	10~14歳	15~19歳	20歳以上
第13週	罹患数	7						1	1	1		2		1		1
	定点当り	0.08						0.01	0.01	0.01		0.02		0.01		0.01
第14週	罹患数	6		1				1				2		2		
	定点当り	0.07		0.01				0.01				0.02		0.02		
第15週	罹患数	4							1	1			1	1		
	定点当り	0.05							0.01	0.01			0.01	0.01		
第16週	罹患数	4				1					2			1		
	定点当り	0.04				0.01					0.02			0.01		
第17週	罹患数	2				1				1						
	定点当り	0.03				0.01				0.01						

【年齢層別5週分集計】



【定点当りの患者数】



<< 急性出血性結膜炎 >>

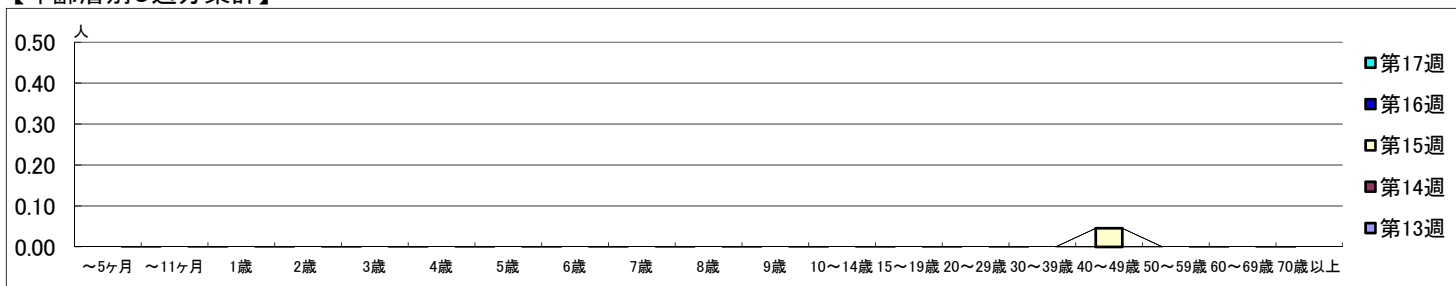
2021年3月29日 ~ 5月2日
[2021年 第13週 ~ 第17週]

【区別・週別報告定点当り】

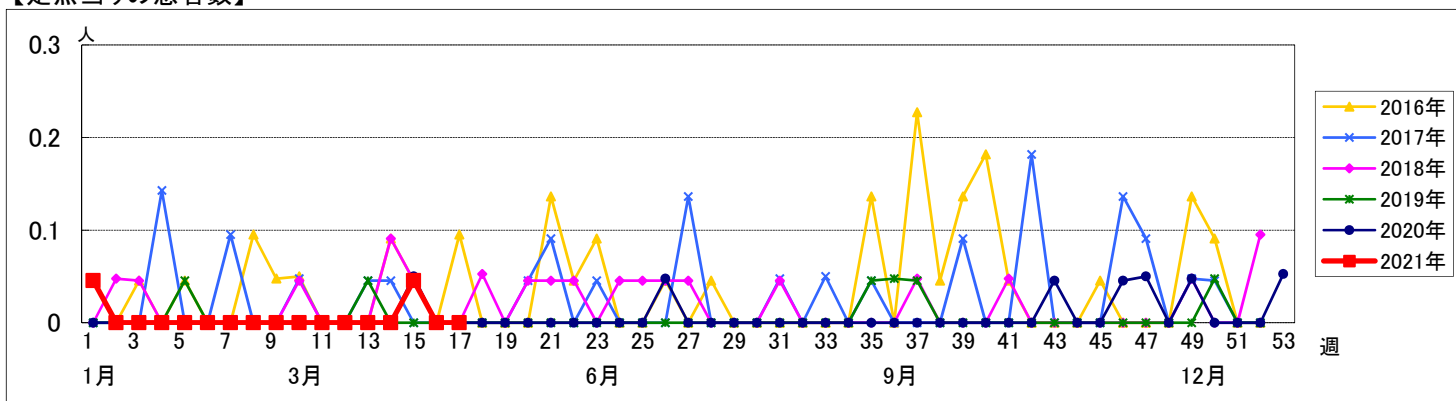
週数		区別																		
		合計	鶴見	神奈川	西	中	南	港南	保土ヶ谷	旭	磯子	金沢	港北	緑	青葉	都筑	戸塚	栄	泉	瀬谷
第13週	定点数	22	2	1	1	1	1	1	1	1	1	1	2	1	2	1	2	1	1	1
	報告定点	21	2	1	1	1	1	1	1	1	1	1	2	1	2	1	2	1	1	1
	罹患数	0	0	0	0	0	0	0	0	0	0	0	0	0	0	0	0	0	0	0
	定点当り	0	0	0	0	0	0	0	0	0	0	0	0	0	0	0	0	0	0	0
第14週	報告定点	22	2	1	1	1	1	1	1	1	1	1	2	1	2	1	2	1	1	1
	罹患数	0	0	0	0	0	0	0	0	0	0	0	0	0	0	0	0	0	0	0
	定点当り	0	0	0	0	0	0	0	0	0	0	0	0	0	0	0	0	0	0	0
	報告定点	22	2	1	1	1	1	1	1	1	1	1	2	1	2	1	2	1	1	1
第15週	罹患数	1	0	0	0	0	0	0	0	0	0	0	0	0	1	0	0	0	0	0
	定点当り	0.05	0	0	0	0	0	0	0	0	0	0	0	0	0.50	0	0	0	0	0
	報告定点	21	2	1	1	1	1	1	1	1	1	1	2	1	1	1	2	1	1	1
	罹患数	0	0	0	0	0	0	0	0	0	0	0	0	0	0	0	0	0	0	0
第16週	定点当り	0	0	0	0	0	0	0	0	0	0	0	0	0	0	0	0	0	0	0
	報告定点	12		1		1	1		1		1	1	1	1		1	1	1	1	
	罹患数	0	0	0	0	0	0	0	0	0	0	0	0	0	0	0	0	0	0	0
	定点当り	0	0	0	0	0	0	0	0	0	0	0	0	0	0	0	0	0	0	0

週数		合計	年齢層別																		
			~5ヶ月	~11ヶ月	1歳	2歳	3歳	4歳	5歳	6歳	7歳	8歳	9歳	10~14歳	15~19歳	20~29歳	30~39歳	40~49歳	50~59歳	60~69歳	70歳以上
第13週	罹患数	0																			
	定点当り	0																			
第14週	罹患数	0																			
	定点当り	0																			
第15週	罹患数	1																	1		
	定点当り	0.05																	0.05		
第16週	罹患数	0																			
	定点当り	0																			
第17週	罹患数	0																			
	定点当り	0																			

【年齢層別5週分集計】



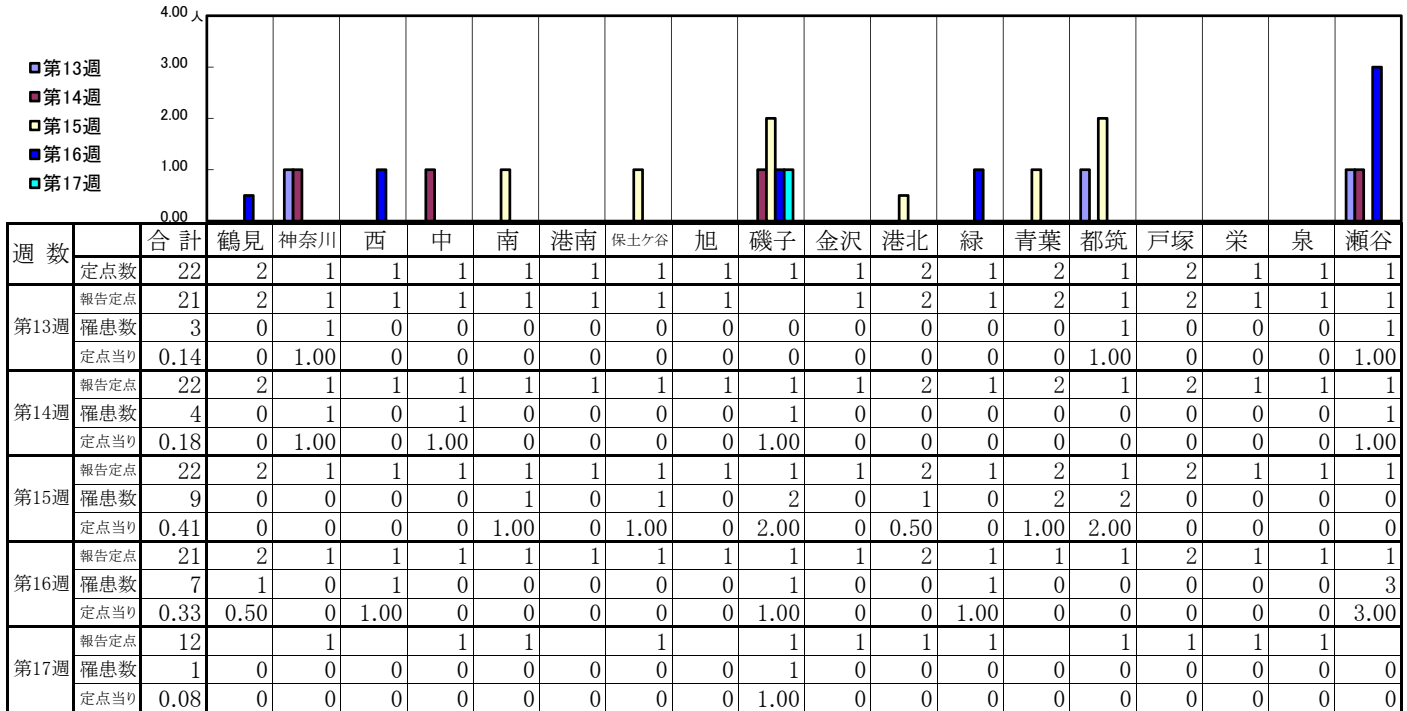
【定点当りの患者数】



<< 流行性角結膜炎 >>

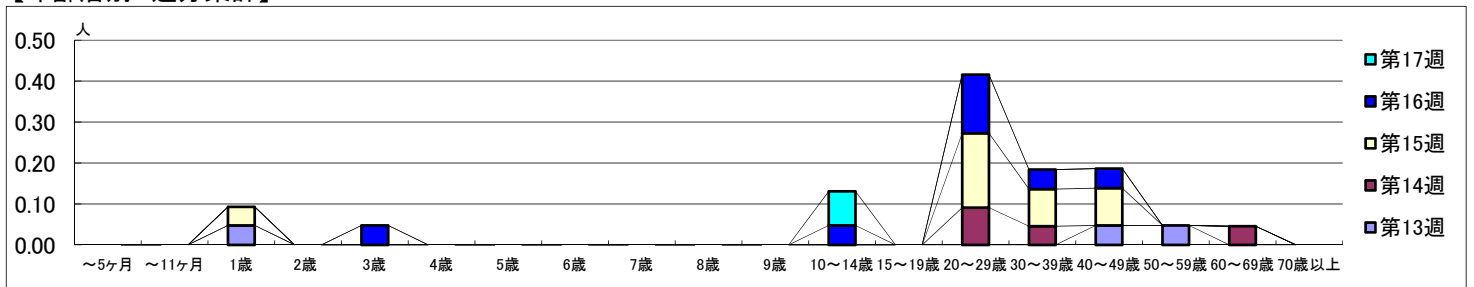
2021年3月29日 ~ 5月2日
[2021年 第13週 ~ 第17週]

【区別・週別報告定点当り】



週数		合計	年齢層別																		
			~5ヶ月	~11ヶ月	1歳	2歳	3歳	4歳	5歳	6歳	7歳	8歳	9歳	10~14歳	15~19歳	20~29歳	30~39歳	40~49歳	50~59歳	60~69歳	70歳以上
第13週	罹患数	3			1													1	1		
	定点当り	0.14			0.05													0.05	0.05		
第14週	罹患数	4														2	1			1	
	定点当り	0.18														0.09	0.05			0.05	
第15週	罹患数	9			1											4	2		2		
	定点当り	0.41			0.05											0.18	0.09		0.09		
第16週	罹患数	7					1							1		3	1		1		
	定点当り	0.33					0.05							0.05		0.14	0.05		0.05		
第17週	罹患数	1												1							
	定点当り	0.08												0.08							

【年齢層別5週分集計】



【定点当りの患者数】

