

疾病別 警報・注意報 発生状況

2021年 第26週

	インフルエンザ	RSウイルス感染症	咽頭結膜熱	A群溶血性レンサ球菌咽頭炎	感染性胃腸炎	水痘	手足口病	伝染性紅斑	突発性発しん	ヘルパンギーナ	流行性耳下腺炎	急性出血性結膜炎	流行性角結膜炎
警報レベル <span style="color:red">◎</span>	30		3	8	20	2	5	2		6	6	1	8
終息基準値 <span style="color:red">◎</span>	10		1	4	12	1	2	1		2	2	0.1	4
注意報レベル <span style="color:red">○</span>	10					1					3		
横浜市	-	6.91	0.23	0.31	2.11	0.05	0.06	-	0.35	0.08	0.07	0.05	0.24
鶴見	-	7.86	0.29	0.29	2.57	-	-	-	-	-	0.14	-	-
神奈川	-	10.00	0.17	0.17	3.17	0.17	-	-	0.67	-	0.33	-	-
西	-	2.00	-	-	1.00	0.33	0.33	-	0.67	-	-	-	1.00
中	-	7.50	-	0.75	0.75	-	-	-	0.50	-	-	-	-
南	-	9.50	1.00	0.25	1.50	0.25	-	-	0.50	0.25	-	-	1.00
港南	-	5.20	-	-	1.40	-	-	-	-	-	0.20	-	-
保土ヶ谷	-	7.25	0.25	0.50	1.00	-	-	-	0.25	0.25	-	-	-
旭	-	7.67	0.33	-	3.83	-	-	-	0.67	-	-	-	-
磯子	-	12.50	0.50	-	3.75	-	-	-	-	-	0.25	<span style="color:red">◎</span> 1.00	-
金沢	-	5.00	-	0.20	1.40	-	-	-	0.20	-	-	-	-
港北	-	7.29	0.71	0.86	2.43	-	0.14	-	0.43	0.29	-	-	-
緑	-	9.60	-	1.00	2.40	-	0.20	-	0.20	-	-	-	1.00
青葉	-	2.67	-	-	2.00	-	-	-	0.17	-	-	-	-
都筑	-	12.00	-	0.75	2.00	-	0.25	-	0.25	-	-	-	1.00
戸塚	-	4.00	0.14	0.14	1.71	-	-	-	0.43	0.14	-	-	-
栄	-	1.33	-	-	2.00	-	-	-	-	-	-	-	-
泉	-	7.00	0.50	0.25	2.00	0.25	0.25	-	0.75	0.25	-	-	-
瀬谷	-	5.00	-	0.25	1.50	-	-	-	0.75	0.25	0.25	-	1.00

(-: 定点当たり0.00) (…: 未報告)

- ◎ 報告定点当たりの値が警報レベル もしくは警報レベル継続中です
- 報告定点当たりの値が注意報レベルに達しています

(この数字は集計時点のもので、翌週以降変動することもあります)

# << インフルエンザ >>

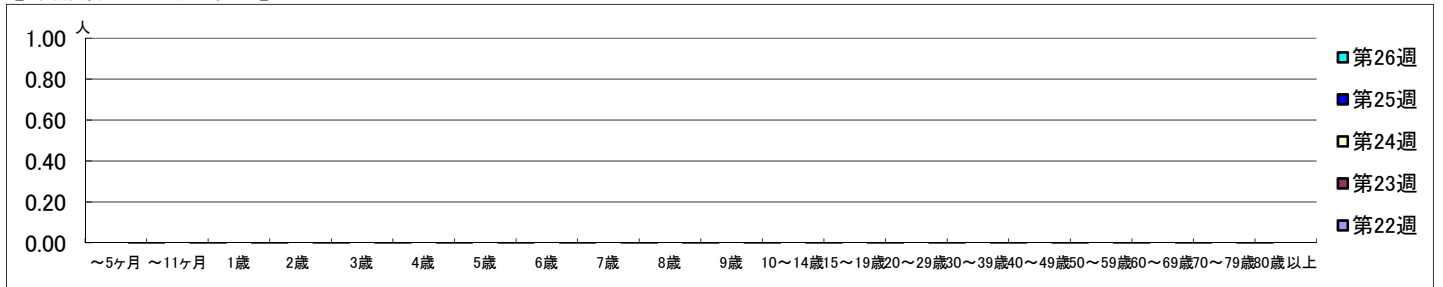
2021年5月31日 ~ 7月4日  
[2021年 第22週 ~ 第26週]

## 【区別・週別報告定点当り】

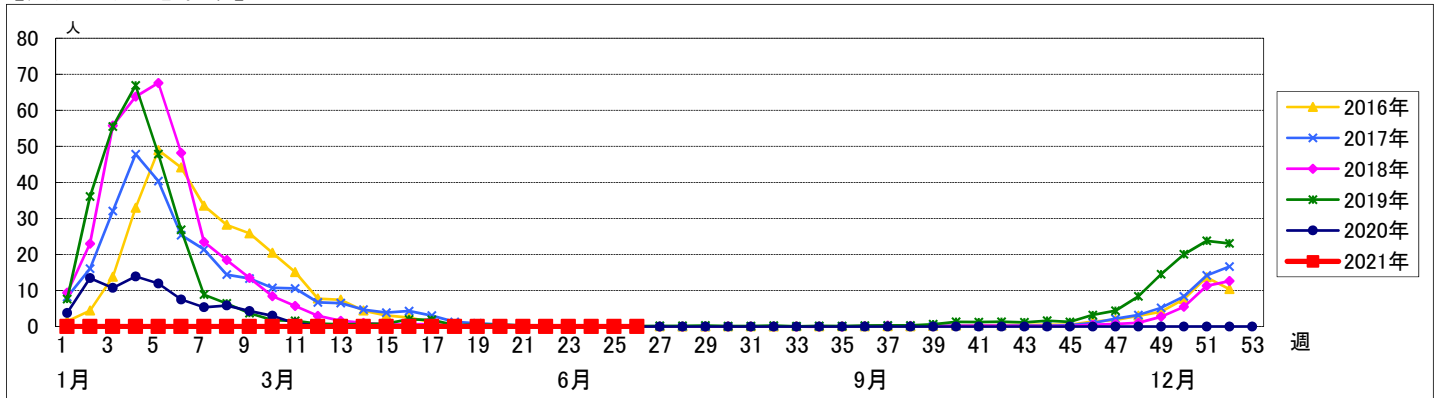
週数		合計	鶴見	神奈川	西	中	南	港南	保土ヶ谷	旭	磯子	金沢	港北	緑	青葉	都筑	戸塚	栄	泉	瀬谷
第22週	定点数	153	11	10	5	7	8	8	8	10	7	8	13	8	11	8	11	6	7	7
	報告定点	133	8	7	5	5	7	8	8	9	7	7	11	6	9	7	11	6	6	6
	罹患数	0	0	0	0	0	0	0	0	0	0	0	0	0	0	0	0	0	0	0
	定点当り	0	0	0	0	0	0	0	0	0	0	0	0	0	0	0	0	0	0	0
第23週	報告定点	130	9	8	5	6	6	6	8	9	6	7	11	6	9	6	10	6	6	6
	罹患数	0	0	0	0	0	0	0	0	0	0	0	0	0	0	0	0	0	0	0
	定点当り	0	0	0	0	0	0	0	0	0	0	0	0	0	0	0	0	0	0	0
	報告定点	134	8	7	5	6	7	8	8	9	7	8	11	6	9	7	10	6	6	6
第24週	報告定点	132	9	8	5	6	6	7	8	9	7	8	11	6	10	6	10	4	6	6
	罹患数	0	0	0	0	0	0	0	0	0	0	0	0	0	0	0	0	0	0	0
	定点当り	0	0	0	0	0	0	0	0	0	0	0	0	0	0	0	0	0	0	0
	報告定点	131	9	8	5	6	6	8	7	9	6	7	11	6	10	6	10	5	6	6
第26週	報告定点	131	9	8	5	6	6	8	7	9	6	7	11	6	10	6	10	5	6	6
	罹患数	0	0	0	0	0	0	0	0	0	0	0	0	0	0	0	0	0	0	0
	定点当り	0	0	0	0	0	0	0	0	0	0	0	0	0	0	0	0	0	0	0

週数		合計	~5ヶ月	~11ヶ月	1歳	2歳	3歳	4歳	5歳	6歳	7歳	8歳	9歳	10~14歳	15~19歳	20~29歳	30~39歳	40~49歳	50~59歳	60~69歳	70~79歳	80歳以上	
第22週	罹患数	0																					
	定点当り	0																					
第23週	罹患数	0																					
	定点当り	0																					
第24週	罹患数	0																					
	定点当り	0																					
第25週	罹患数	0																					
	定点当り	0																					
第26週	罹患数	0																					
	定点当り	0																					

## 【年齢層別5週分集計】



## 【定点当りの患者数】



# << RSウイルス感染症 >>

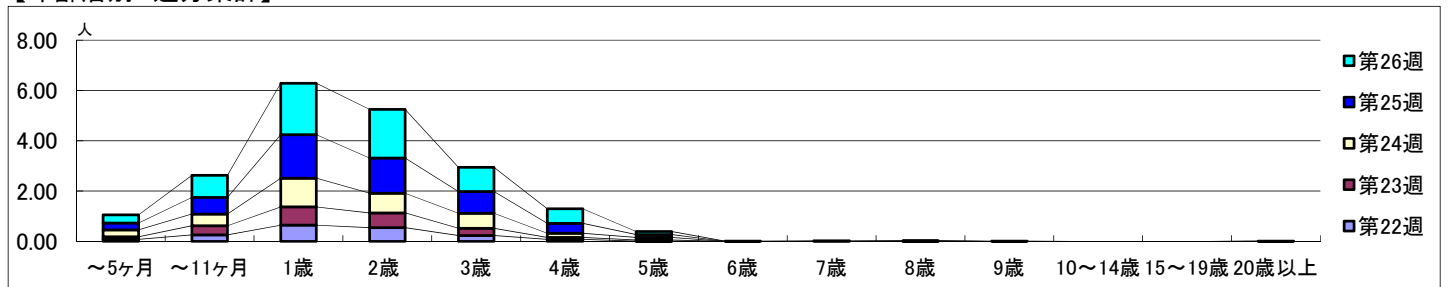
2021年5月31日～7月4日  
[2021年 第22週～第26週]

## 【区別・週別報告定点当り】

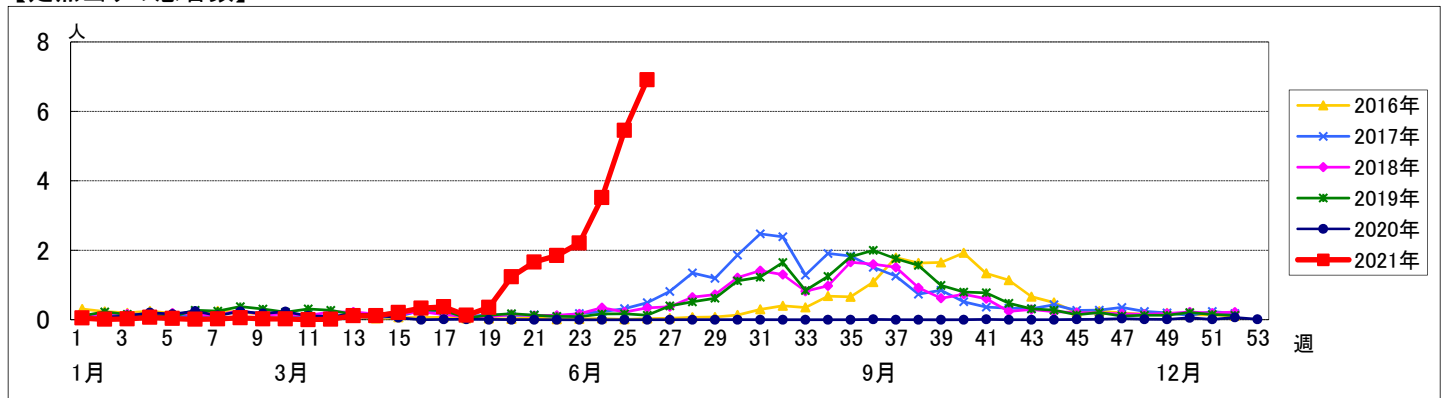
週数	合計	鶴見	神奈川	西	中	南	港南	保土ヶ谷	旭	磯子	金沢	港北	緑	青葉	都筑	戸塚	栄	泉	瀬谷	
第22週	報告定点	94	7	6	3	4	5	5	5	6	4	5	8	5	7	5	7	4	4	4
第22週	罹患数	166	5	9	0	7	2	9	12	15	5	31	46	13	2	1	9	0	0	0
第22週	定点当り	1.84	0.71	1.50	0	2.33	0.40	1.80	2.40	2.50	1.25	6.20	6.57	2.60	0.33	0.25	1.29	0	0	0
第23週	報告定点	87	7	6	3	4	5	4	5	6	3	4	7	5	6	3	7	4	4	4
第23週	罹患数	192	14	9	3	2	17	15	3	23	9	4	63	16	0	0	4	0	8	2
第23週	定点当り	2.21	2.00	1.50	1.00	0.50	3.40	3.75	0.60	3.83	3.00	1.00	9.00	3.20	0	0	0.57	0	2.00	0.50
第24週	報告定点	91	7	6	3	4	5	5	6	4	5	7	5	6	4	7	4	4	4	4
第24週	罹患数	320	37	33	4	5	19	12	9	35	17	22	48	28	2	24	10	1	6	8
第24週	定点当り	3.52	5.29	5.50	1.33	1.25	3.80	2.40	1.80	5.83	4.25	4.40	6.86	5.60	0.33	6.00	1.43	0.25	1.50	2.00
第25週	報告定点	89	7	6	3	4	5	4	5	6	4	5	7	5	7	4	7	2	4	4
第25週	罹患数	485	55	57	1	5	28	24	23	57	41	43	52	24	6	19	15	1	23	11
第25週	定点当り	5.45	7.86	9.50	0.33	1.25	5.60	6.00	4.60	9.50	10.25	8.60	7.43	4.80	0.86	4.75	2.14	0.50	5.75	2.75
第26週	報告定点	88	7	6	3	4	4	5	4	6	4	5	7	5	6	4	7	3	4	4
第26週	罹患数	608	55	60	6	30	38	26	29	46	50	25	51	48	16	48	28	4	28	20
第26週	定点当り	6.91	7.86	10.00	2.00	7.50	9.50	5.20	7.25	7.67	12.50	5.00	7.29	9.60	2.67	12.00	4.00	1.33	7.00	5.00

週数	合計	～5ヶ月	～11ヶ月	1歳	2歳	3歳	4歳	5歳	6歳	7歳	8歳	9歳	10～14歳	15～19歳	20歳以上
第22週	罹患数	166	7	23	58	49	21	7	1						
第22週	定点当り	1.84	0.08	0.26	0.64	0.54	0.23	0.08	0.01						
第23週	罹患数	192	9	32	63	51	25	7	4		1				
第23週	定点当り	2.21	0.10	0.37	0.72	0.59	0.29	0.08	0.05		0.01				
第24週	罹患数	320	25	42	104	71	54	15	9						
第24週	定点当り	3.52	0.27	0.46	1.14	0.78	0.59	0.16	0.10						
第25週	罹患数	485	24	59	154	125	77	35	10						1
第25週	定点当り	5.45	0.27	0.66	1.73	1.40	0.87	0.39	0.11						0.01
第26週	罹患数	608	29	77	180	170	85	51	11	1	2	1	1		
第26週	定点当り	6.91	0.33	0.88	2.05	1.93	0.97	0.58	0.13	0.01	0.02	0.01	0.01		

## 【年齢層別5週分集計】



## 【定点当りの患者数】



# << 咽頭結膜熱 >>

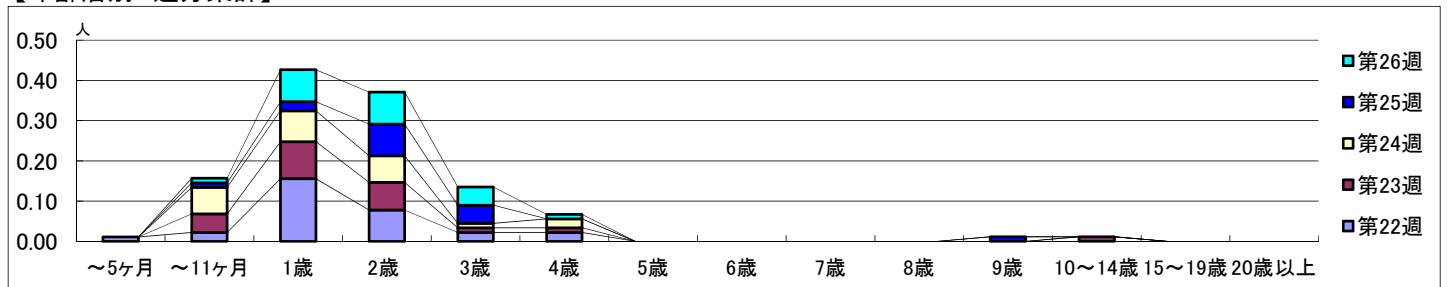
2021年5月31日 ~ 7月4日  
[2021年 第22週 ~ 第26週]

## 【区別・週別報告定点当り】

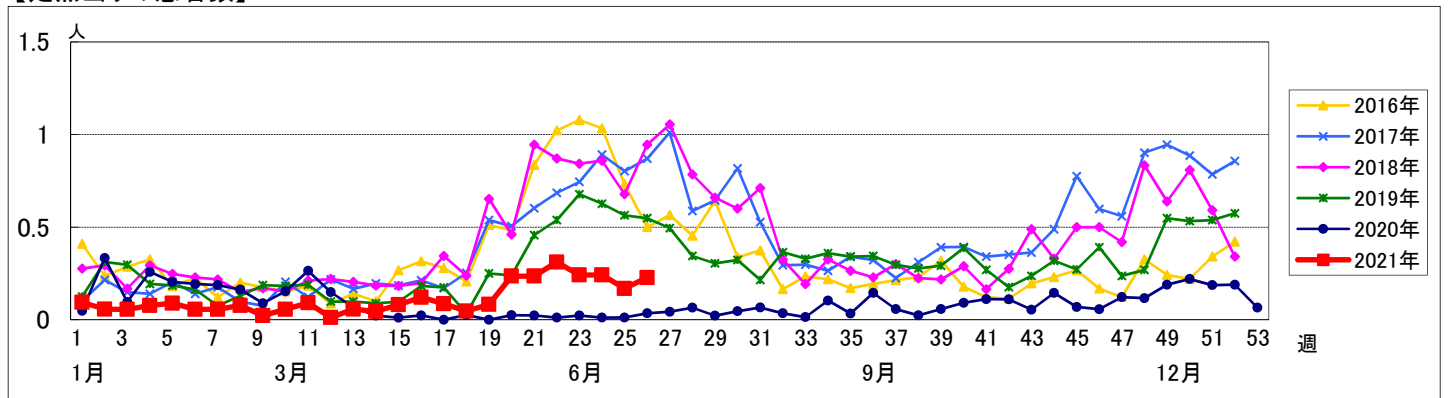
週数	合計	鶴見	神奈川	西	中	南	港南	保土ヶ谷	旭	磯子	金沢	港北	緑	青葉	都筑	戸塚	栄	泉	瀬谷
第22週	94	7	6	3	4	5	5	5	6	4	5	8	5	7	5	7	4	4	4
報告定点	90	7	6	3	3	5	5	5	6	4	5	7	5	6	4	7	4	4	4
罹患数	28	4	2	0	0	3	4	2	3	1	0	5	0	2	0	1	0	1	0
定点当り	0.31	0.57	0.33	0	0	0.60	0.80	0.40	0.50	0.25	0	0.71	0	0.33	0	0.14	0	0.25	0
第23週	87	7	6	3	4	5	4	5	6	3	4	7	5	6	3	7	4	4	4
報告定点	87	7	6	3	4	5	4	5	6	3	4	7	5	6	3	7	4	4	4
罹患数	21	3	2	0	0	1	2	1	4	0	0	2	0	0	1	2	0	3	0
定点当り	0.24	0.43	0.33	0	0	0.20	0.50	0.20	0.67	0	0	0.29	0	0	0.33	0.29	0	0.75	0
第24週	91	7	6	3	4	5	5	5	6	4	5	7	5	6	4	7	4	4	4
報告定点	91	7	6	3	4	5	5	5	6	4	5	7	5	6	4	7	4	4	4
罹患数	22	6	5	0	0	1	2	2	2	0	0	3	0	0	0	0	0	1	0
定点当り	0.24	0.86	0.83	0	0	0.20	0.40	0.40	0.33	0	0	0.43	0	0	0	0	0	0.25	0
第25週	89	7	6	3	4	5	4	5	6	4	5	7	5	7	4	7	2	4	4
報告定点	89	7	6	3	4	5	4	5	6	4	5	7	5	7	4	7	2	4	4
罹患数	15	2	2	0	0	2	0	0	4	0	0	1	0	0	1	1	0	2	0
定点当り	0.17	0.29	0.33	0	0	0.40	0	0	0.67	0	0	0.14	0	0	0.25	0.14	0	0.50	0
第26週	88	7	6	3	4	4	5	4	6	4	5	7	5	6	4	7	3	4	4
報告定点	88	7	6	3	4	4	5	4	6	4	5	7	5	6	4	7	3	4	4
罹患数	20	2	1	0	0	4	0	1	2	2	0	5	0	0	0	1	0	2	0
定点当り	0.23	0.29	0.17	0	0	1.00	0	0.25	0.33	0.50	0	0.71	0	0	0	0.14	0	0.50	0

週数	合計	~5ヶ月	~11ヶ月	1歳	2歳	3歳	4歳	5歳	6歳	7歳	8歳	9歳	10~14歳	15~19歳	20歳以上
第22週	28	1	2	14	7	2	2								
報告定点	90	7	6	3	3	5	5	5	6	4	5	7	5	6	4
罹患数	28	1	2	14	7	2	2								
定点当り	0.31	0.01	0.02	0.16	0.08	0.02	0.02								
第23週	21		4	8	6	1	1						1		
報告定点	87	7	6	3	4	5	4	5	6	3	4	7	5	6	3
罹患数	21		4	8	6	1	1						1		
定点当り	0.24		0.05	0.09	0.07	0.01	0.01						0.01		
第24週	22		6	7	6	1	2								
報告定点	91	7	6	3	4	5	5	5	6	4	5	7	5	6	4
罹患数	22		6	7	6	1	2								
定点当り	0.24		0.07	0.08	0.07	0.01	0.02								
第25週	15		1	2	7	4							1		
報告定点	89	7	6	3	4	5	4	5	6	4	5	7	5	7	4
罹患数	15		1	2	7	4							1		
定点当り	0.17		0.01	0.02	0.08	0.04							0.01		
第26週	20		1	7	7	4	1								
報告定点	88	7	6	3	4	4	5	4	6	4	5	7	5	6	4
罹患数	20		1	7	7	4	1								
定点当り	0.23		0.01	0.08	0.08	0.05	0.01								

## 【年齢層別5週分集計】



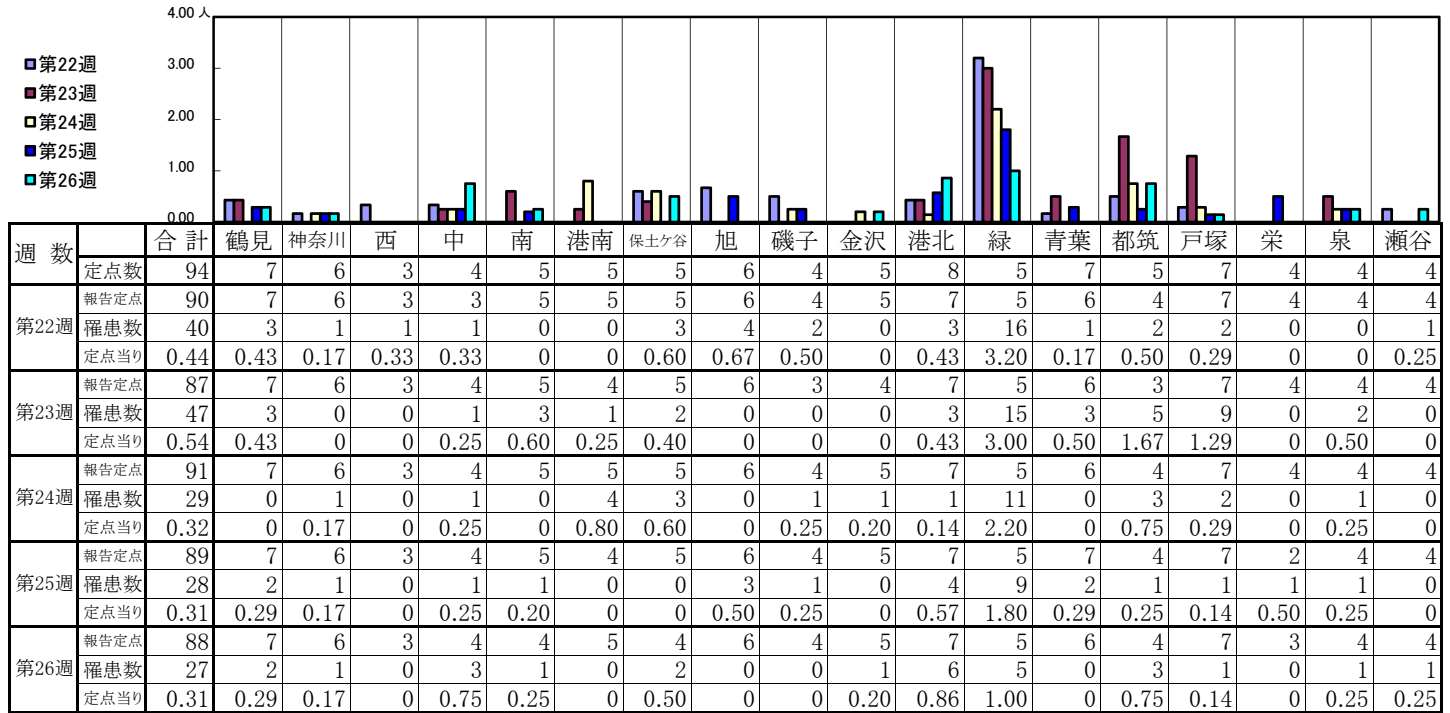
## 【定点当りの患者数】



<< A群溶血性レンサ球菌咽頭炎 >>

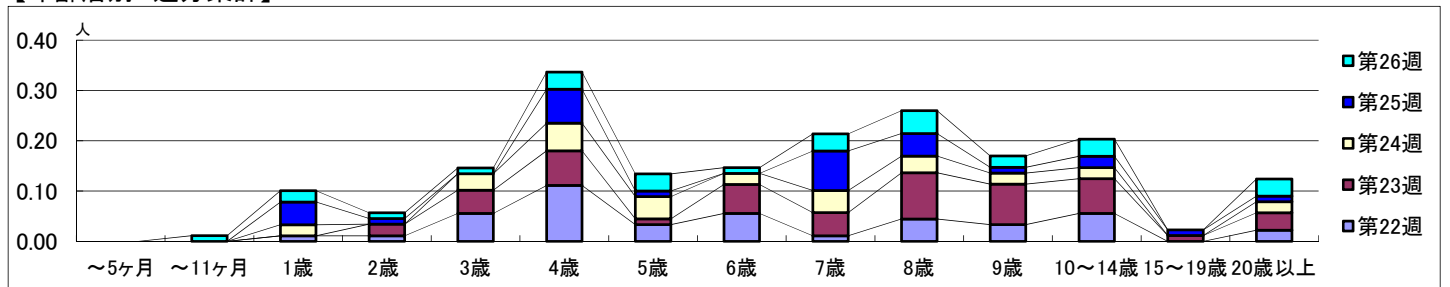
2021年5月31日 ~ 7月4日  
[2021年 第22週 ~ 第26週]

【区別・週別報告定点当り】

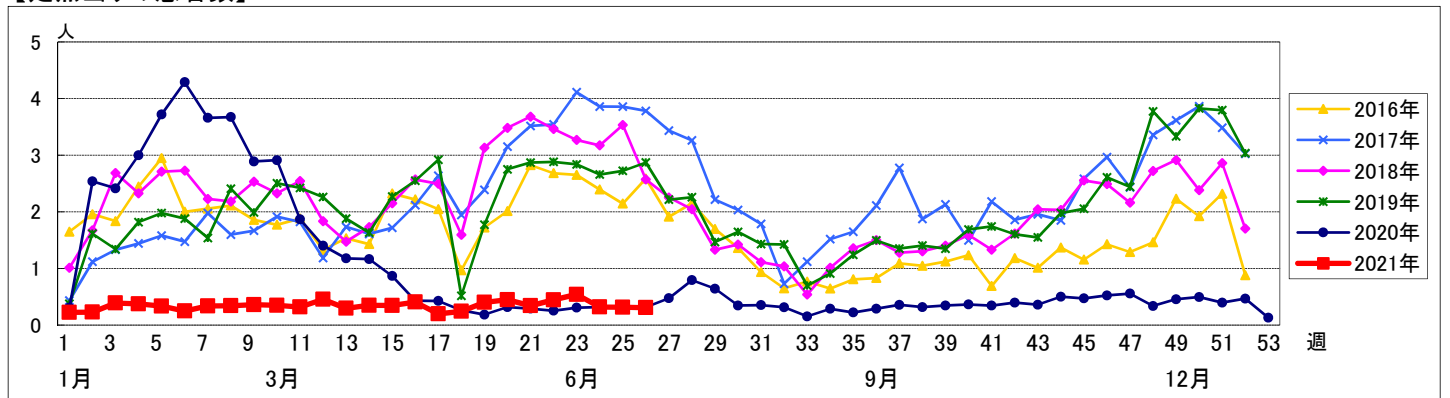


週数		合計	~5ヶ月	~11ヶ月	年齢												
					1歳	2歳	3歳	4歳	5歳	6歳	7歳	8歳	9歳	10~14歳	15~19歳	20歳以上	
第22週	罹患数	40			1	1	5	10	3	5	1	4	3	5		2	
	定点当り	0.44			0.01	0.01	0.06	0.11	0.03	0.06	0.01	0.04	0.03	0.06		0.02	
第23週	罹患数	47				2	4	6	1	5	4	8	7	6	1	3	
	定点当り	0.54				0.02	0.05	0.07	0.01	0.06	0.05	0.09	0.08	0.07	0.01	0.03	
第24週	罹患数	29			2		3	5	4	2	4	3	2	2		2	
	定点当り	0.32			0.02		0.03	0.05	0.04	0.02	0.04	0.03	0.02	0.02		0.02	
第25週	罹患数	28			4	1		6	1		7	4	1	2	1	1	
	定点当り	0.31			0.04	0.01		0.07	0.01		0.08	0.04	0.01	0.02	0.01	0.01	
第26週	罹患数	27		1	2	1	1	3	3	1	3	4	2	3		3	
	定点当り	0.31		0.01	0.02	0.01	0.01	0.03	0.03	0.01	0.03	0.05	0.02	0.03		0.03	

【年齢層別5週分集計】



【定点当りの患者数】



# << 感染性胃腸炎 >>

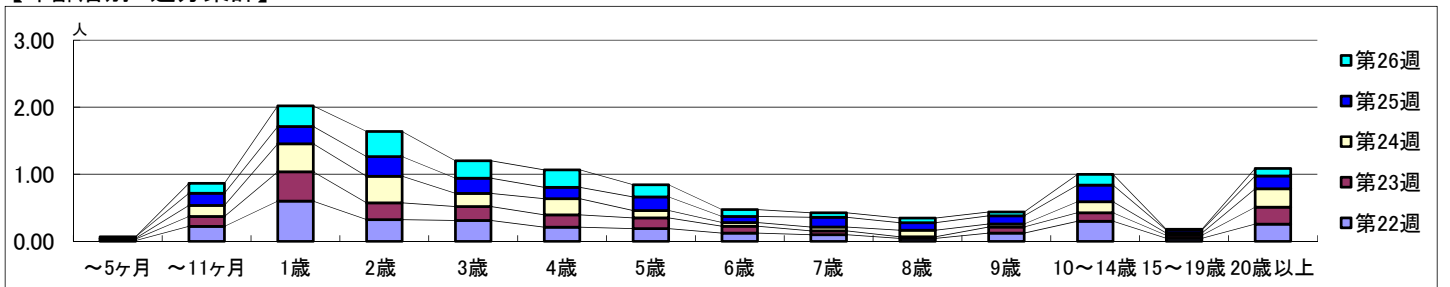
2021年5月31日 ~ 7月4日  
[2021年 第22週 ~ 第26週]

## 【区別・週別報告定点当り】

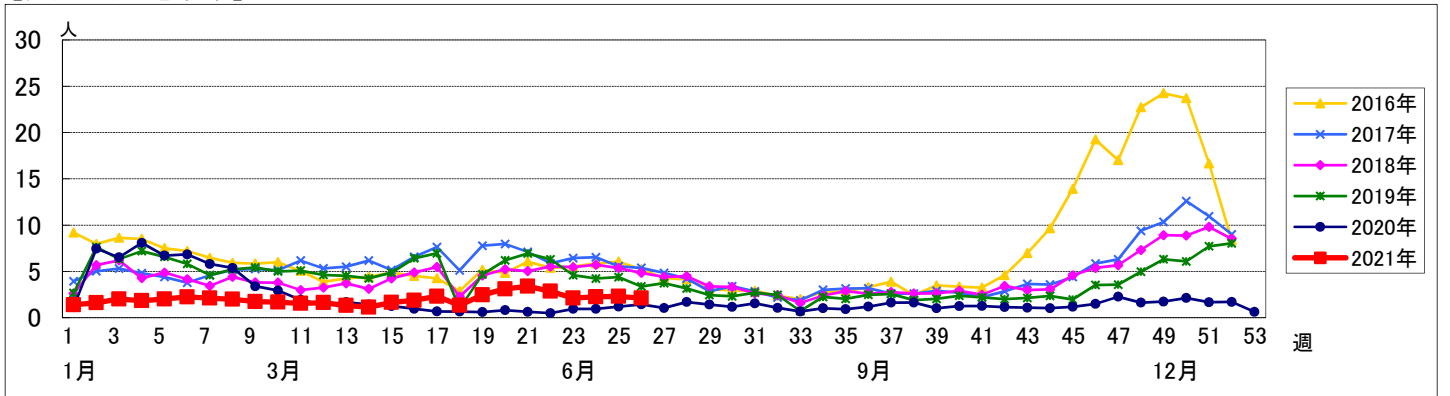
週数		区別																		
		合計	鶴見	神奈川	西	中	南	港南	保土ヶ谷	旭	磯子	金沢	港北	緑	青葉	都筑	戸塚	栄	泉	瀬谷
第22週	定点数	94	7	6	3	4	5	5	5	6	4	5	8	5	7	5	7	4	4	4
	罹患数	257	23	45	1	4	7	19	6	11	9	0	54	21	21	9	8	1	12	6
第23週	報告定点	87	7	6	3	4	5	4	5	6	3	4	7	5	6	3	7	4	4	4
	罹患数	184	15	22	1	4	8	14	5	13	11	8	24	18	11	2	7	5	11	5
第24週	報告定点	91	7	6	3	4	5	5	5	6	4	5	7	5	6	4	7	4	4	4
	罹患数	206	22	30	3	4	16	8	9	22	15	1	25	13	11	3	13	2	9	0
第25週	報告定点	89	7	6	3	4	5	4	5	6	4	5	7	5	7	4	7	2	4	4
	罹患数	205	22	18	1	7	14	7	3	14	2	3	43	13	16	7	15	3	10	7
第26週	報告定点	88	7	6	3	4	4	5	4	6	4	5	7	5	6	4	7	3	4	4
	罹患数	186	18	19	3	3	6	7	4	23	15	7	17	12	12	8	12	6	8	6
	定点当り	2.86	3.29	7.50	0.33	1.33	1.40	3.80	1.20	1.83	2.25	0	7.71	4.20	3.50	2.25	1.14	0.25	3.00	1.50

週数		合計	年齢層別													
			~5ヶ月	~11ヶ月	1歳	2歳	3歳	4歳	5歳	6歳	7歳	8歳	9歳	10~14歳	15~19歳	20歳以上
第22週	罹患数	257	1	20	54	29	28	19	17	11	9	4	11	27	4	23
	定点当り	2.86	0.01	0.22	0.60	0.32	0.31	0.21	0.19	0.12	0.10	0.04	0.12	0.30	0.04	0.26
第23週	罹患数	184	2	13	38	22	18	16	14	9	5	2	8	11	4	22
	定点当り	2.11	0.02	0.15	0.44	0.25	0.21	0.18	0.16	0.10	0.06	0.02	0.09	0.13	0.05	0.25
第24週	罹患数	206	1	15	38	36	18	22	10	5	5	9	4	15	3	25
	定点当り	2.26	0.01	0.16	0.42	0.40	0.20	0.24	0.11	0.05	0.05	0.10	0.04	0.16	0.03	0.27
第25週	罹患数	205	2	16	23	26	20	15	18	8	13	10	11	22	4	17
	定点当り	2.30	0.02	0.18	0.26	0.29	0.22	0.17	0.20	0.09	0.15	0.11	0.12	0.25	0.04	0.19
第26週	罹患数	186		13	27	33	23	23	16	9	6	6	5	14	1	10
	定点当り	2.11		0.15	0.31	0.38	0.26	0.26	0.18	0.10	0.07	0.07	0.06	0.16	0.01	0.11

## 【年齢層別5週分集計】



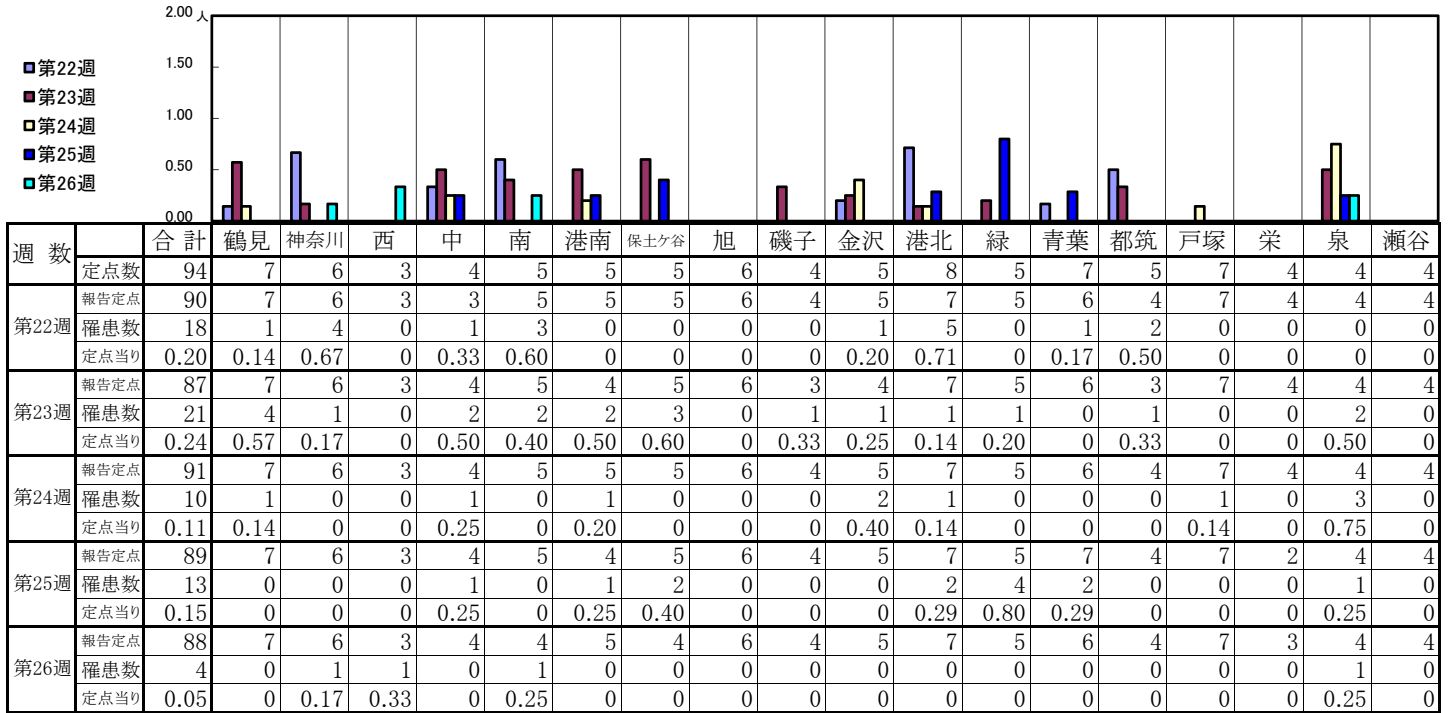
## 【定点当りの患者数】



# << 水痘 >>

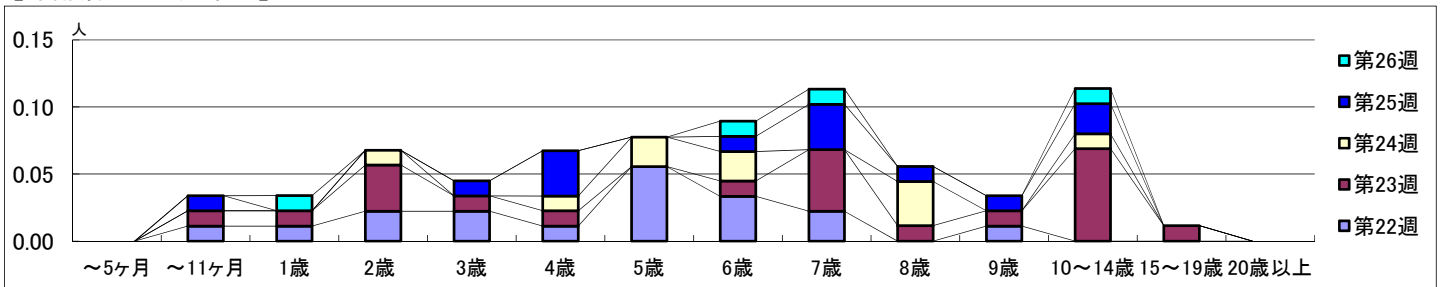
2021年5月31日 ~ 7月4日  
[2021年 第22週 ~ 第26週]

## 【区別・週別報告定点当り】

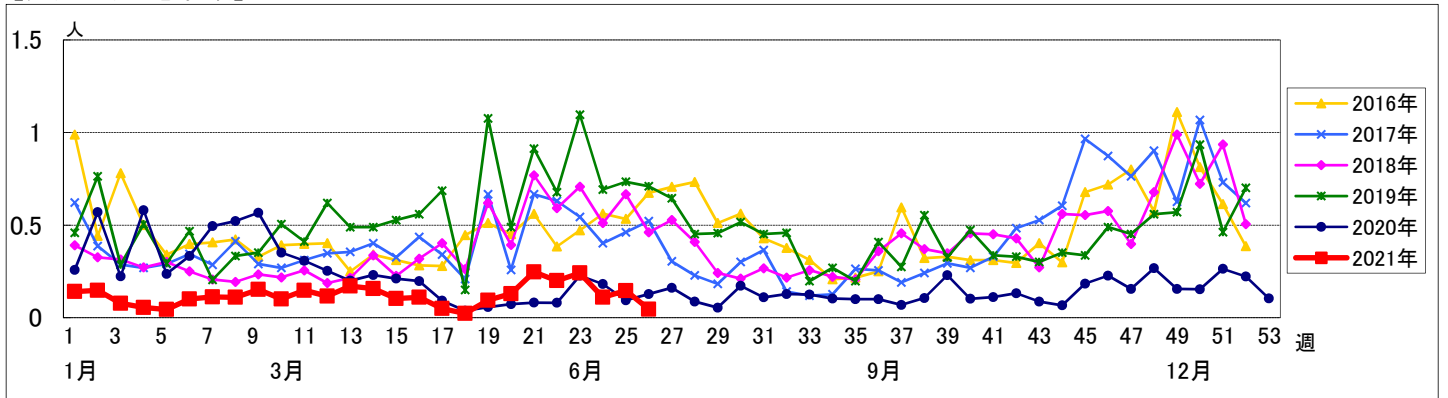


週数	合計	~5ヶ月	~11ヶ月	1歳	2歳	3歳	4歳	5歳	6歳	7歳	8歳	9歳	10~14歳	15~19歳	20歳以上
第22週	罹患数 18 定点当り 0.20		1	1	2	2	1	5	3	2		1			
第23週	罹患数 21 定点当り 0.24		1	1	3	1	1		1	4	1	1	6	1	
第24週	罹患数 10 定点当り 0.11				1		1	2	2		3		1		
第25週	罹患数 13 定点当り 0.15		1			1	3		1	3	1	1	2		
第26週	罹患数 4 定点当り 0.05			1					1	1			1		

## 【年齢層別5週分集計】



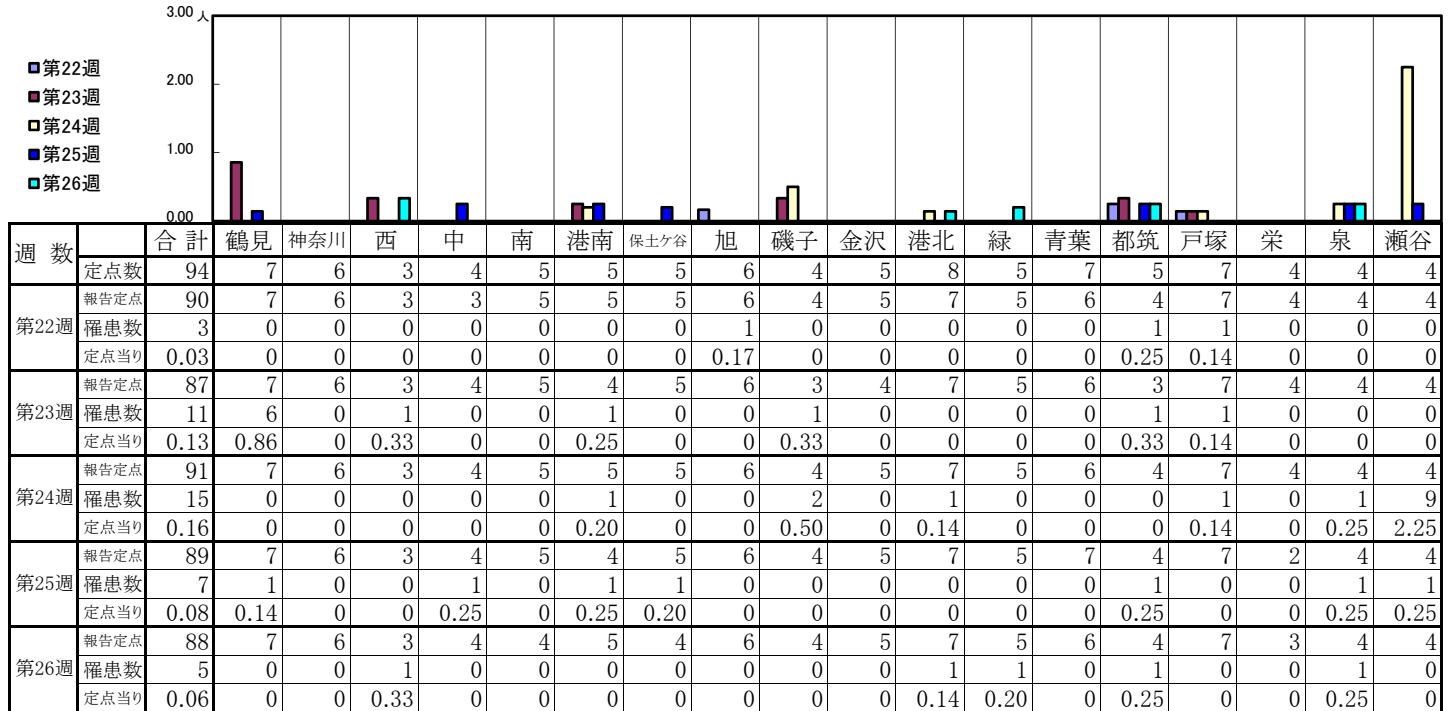
## 【定点当りの患者数】



# << 手足口病 >>

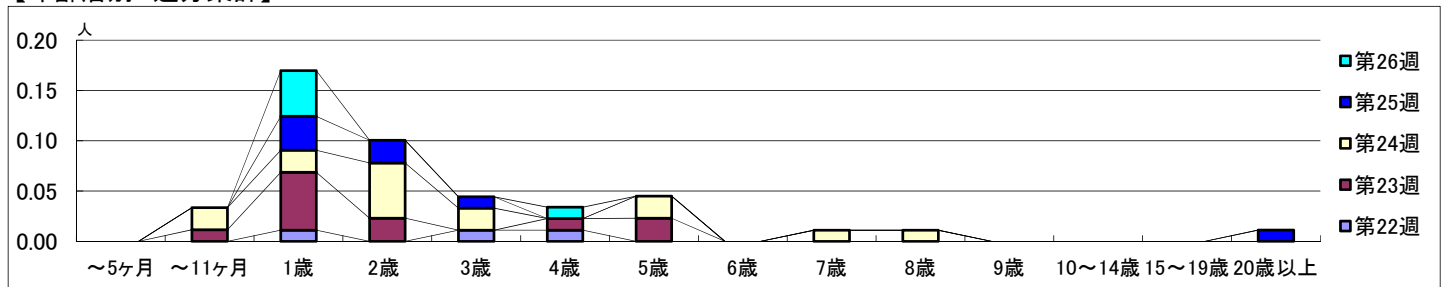
2021年5月31日 ~ 7月4日  
[2021年 第22週 ~ 第26週]

## 【区別・週別報告定点当り】

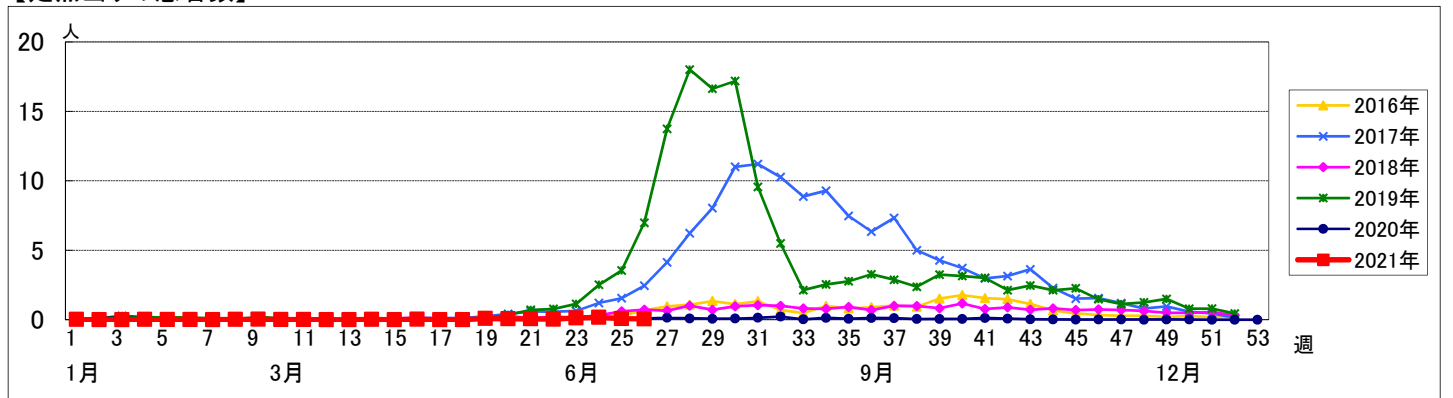


週数		合計	~5ヶ月	~11ヶ月	1歳	2歳	3歳	4歳	5歳	6歳	7歳	8歳	9歳	10~14歳	15~19歳	20歳以上
第22週	罹患数	3			1		1	1								
	定点当り	0.03			0.01		0.01	0.01								
第23週	罹患数	11		1	5	2		1	2							
	定点当り	0.13		0.01	0.06	0.02		0.01	0.02							
第24週	罹患数	15		2	2	5	2		2		1	1				
	定点当り	0.16		0.02	0.02	0.05	0.02		0.02		0.01	0.01				
第25週	罹患数	7			3	2	1								1	
	定点当り	0.08			0.03	0.02	0.01								0.01	
第26週	罹患数	5			4			1								
	定点当り	0.06			0.05			0.01								

## 【年齢層別5週分集計】



## 【定点当りの患者数】





# << 伝染性紅斑 >>

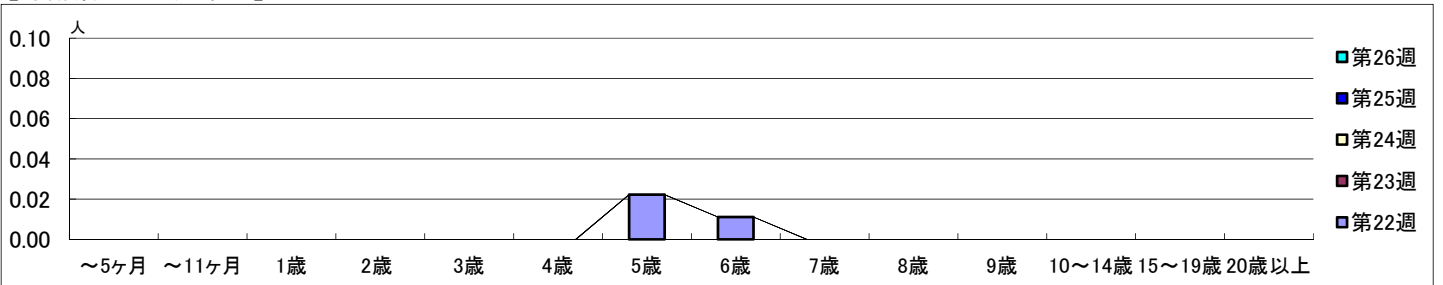
2021年5月31日 ~ 7月4日  
[2021年 第22週 ~ 第26週]

## 【区別・週別報告定点当り】

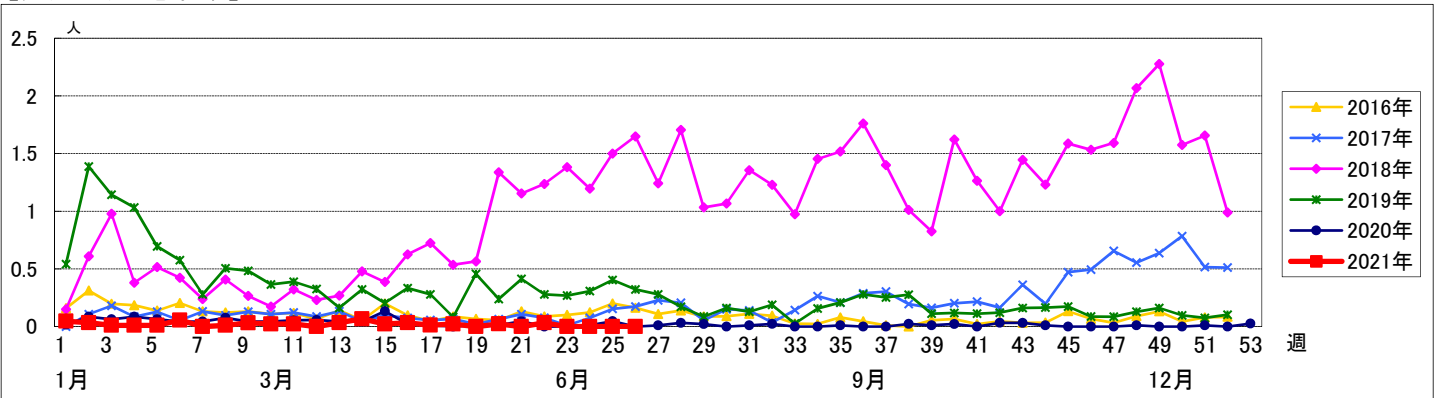
週数	合計	鶴見	神奈川	西	中	南	港南	保土ヶ谷	旭	磯子	金沢	港北	緑	青葉	都筑	戸塚	栄	泉	瀬谷
第22週	94	7	6	3	4	5	5	5	6	4	5	8	5	7	5	7	4	4	4
報告定点	90	7	6	3	3	5	5	5	6	4	5	7	5	6	4	7	4	4	4
罹患数	3	0	0	0	3	0	0	0	0	0	0	0	0	0	0	0	0	0	0
定点当り	0.03	0	0	0	1.00	0	0	0	0	0	0	0	0	0	0	0	0	0	0
第23週	87	7	6	3	4	5	4	5	6	3	4	7	5	6	3	7	4	4	4
報告定点	87	7	6	3	4	5	4	5	6	3	4	7	5	6	3	7	4	4	4
罹患数	0	0	0	0	0	0	0	0	0	0	0	0	0	0	0	0	0	0	0
定点当り	0	0	0	0	0	0	0	0	0	0	0	0	0	0	0	0	0	0	0
第24週	91	7	6	3	4	5	5	5	6	4	5	7	5	6	4	7	4	4	4
報告定点	91	7	6	3	4	5	5	5	6	4	5	7	5	6	4	7	4	4	4
罹患数	0	0	0	0	0	0	0	0	0	0	0	0	0	0	0	0	0	0	0
定点当り	0	0	0	0	0	0	0	0	0	0	0	0	0	0	0	0	0	0	0
第25週	89	7	6	3	4	5	4	5	6	4	5	7	5	7	4	7	2	4	4
報告定点	89	7	6	3	4	5	4	5	6	4	5	7	5	7	4	7	2	4	4
罹患数	0	0	0	0	0	0	0	0	0	0	0	0	0	0	0	0	0	0	0
定点当り	0	0	0	0	0	0	0	0	0	0	0	0	0	0	0	0	0	0	0
第26週	88	7	6	3	4	4	5	4	6	4	5	7	5	6	4	7	3	4	4
報告定点	88	7	6	3	4	4	5	4	6	4	5	7	5	6	4	7	3	4	4
罹患数	0	0	0	0	0	0	0	0	0	0	0	0	0	0	0	0	0	0	0
定点当り	0	0	0	0	0	0	0	0	0	0	0	0	0	0	0	0	0	0	0

週数	合計	~5ヶ月	~11ヶ月	1歳	2歳	3歳	4歳	5歳	6歳	7歳	8歳	9歳	10~14歳	15~19歳	20歳以上
第22週	3							2	1						
報告定点	90							5	5						
罹患数	0							0	0						
定点当り	0							0.02	0.01						
第23週	0														
報告定点	87														
罹患数	0														
定点当り	0														
第24週	0														
報告定点	91														
罹患数	0														
定点当り	0														
第25週	0														
報告定点	89														
罹患数	0														
定点当り	0														
第26週	0														
報告定点	88														
罹患数	0														
定点当り	0														

## 【年齢層別5週分集計】



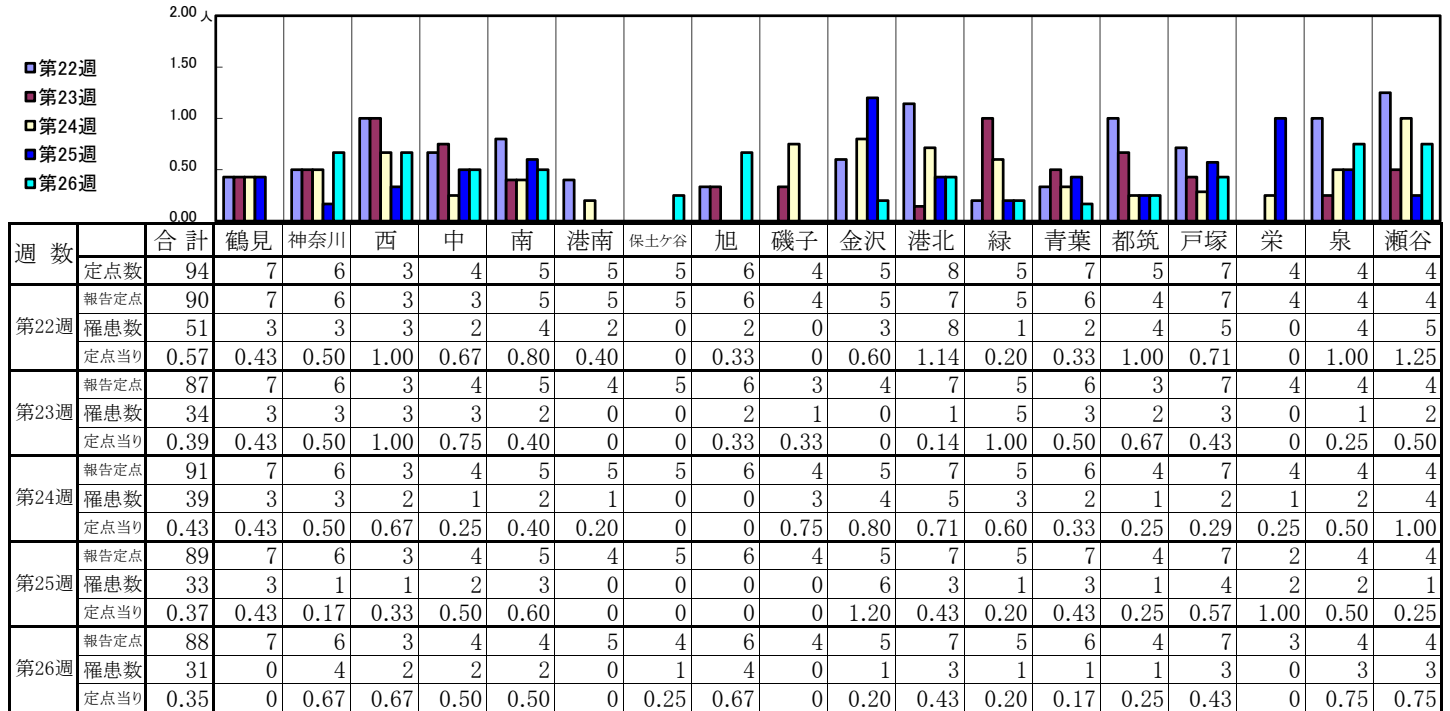
## 【定点当りの患者数】



<< 突発性発しん >>

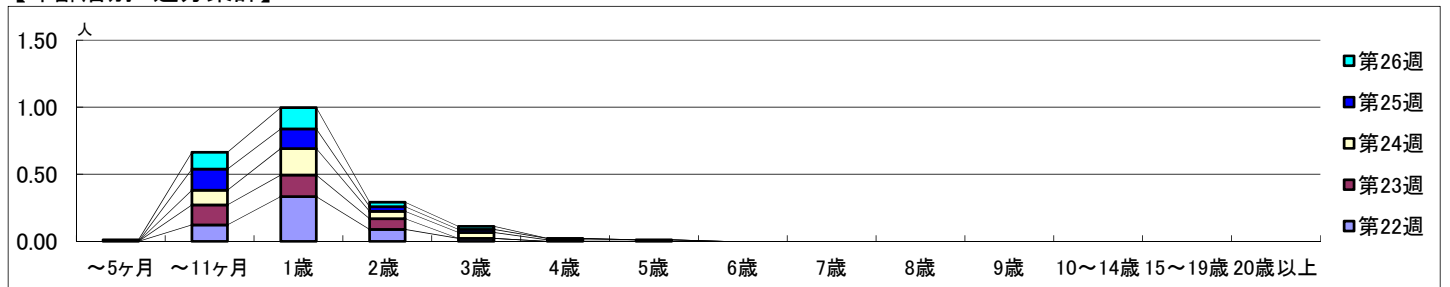
2021年5月31日 ~ 7月4日  
[2021年 第22週 ~ 第26週]

【区別・週別報告定点当り】

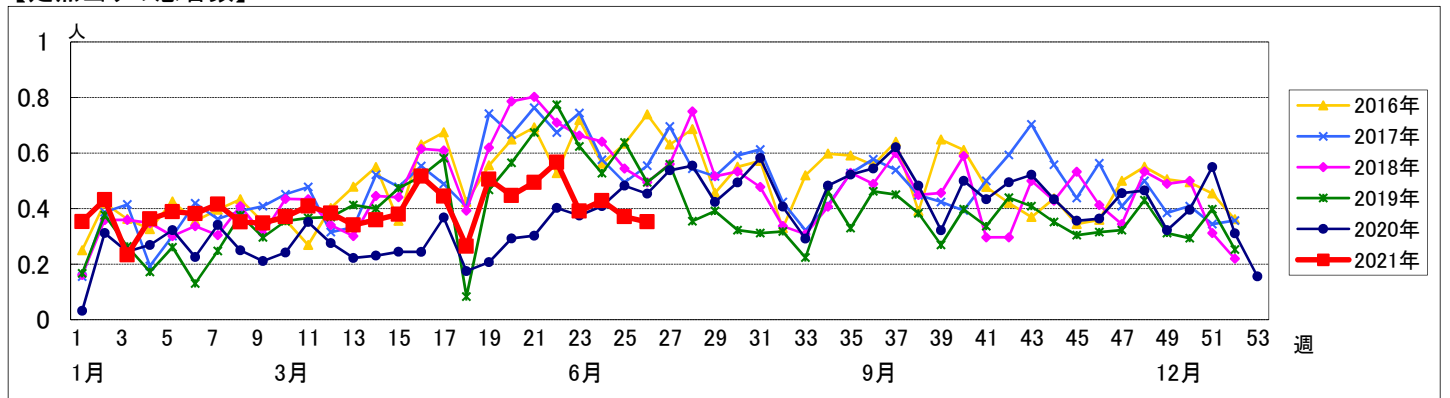


週数	合計	~5ヶ月	~11ヶ月	1歳	2歳	3歳	4歳	5歳	6歳	7歳	8歳	9歳	10~14歳	15~19歳	20歳以上
第22週	51		11	30	8	2									
第23週	34		13	14	7										
第24週	39		10	18	5	4	1	1							
第25週	33		14	13	3	2	1								
第26週	31	1	11	14	3	2									

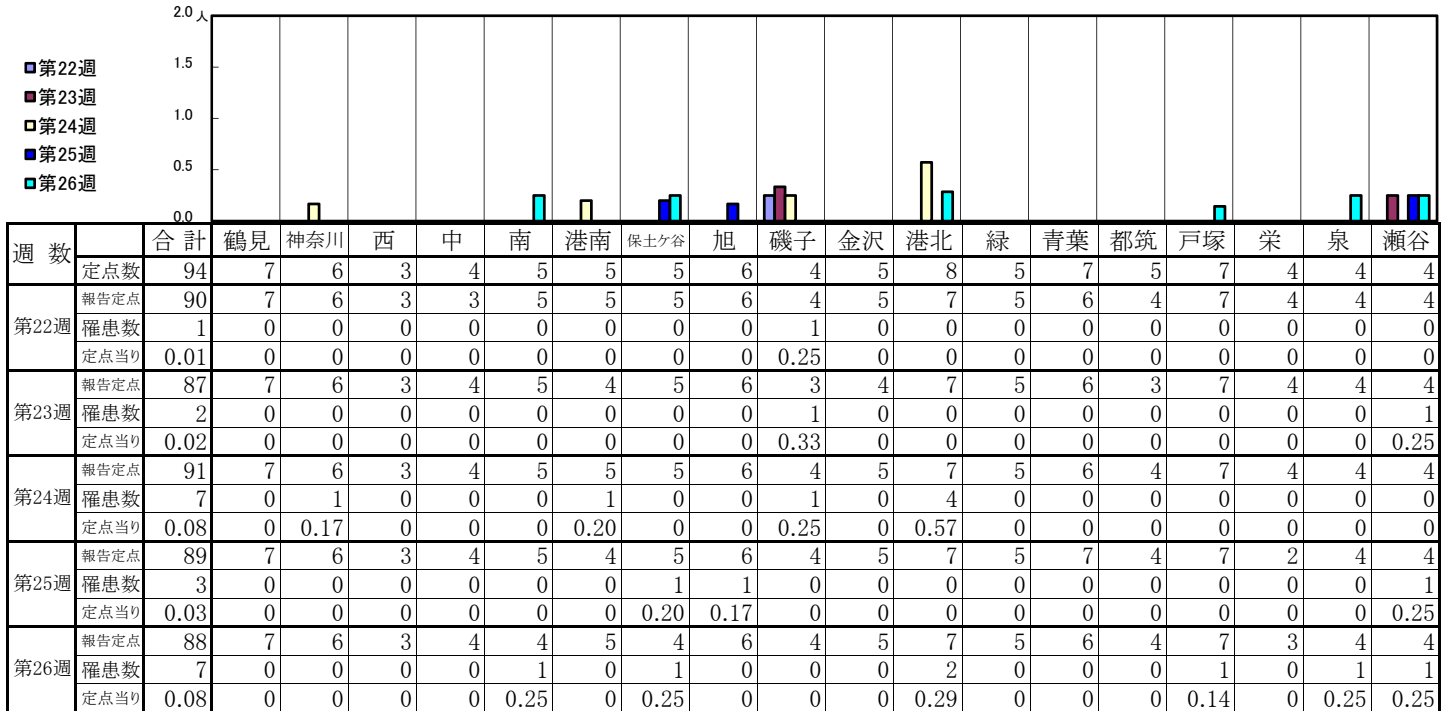
【年齢層別5週分集計】



【定点当りの患者数】

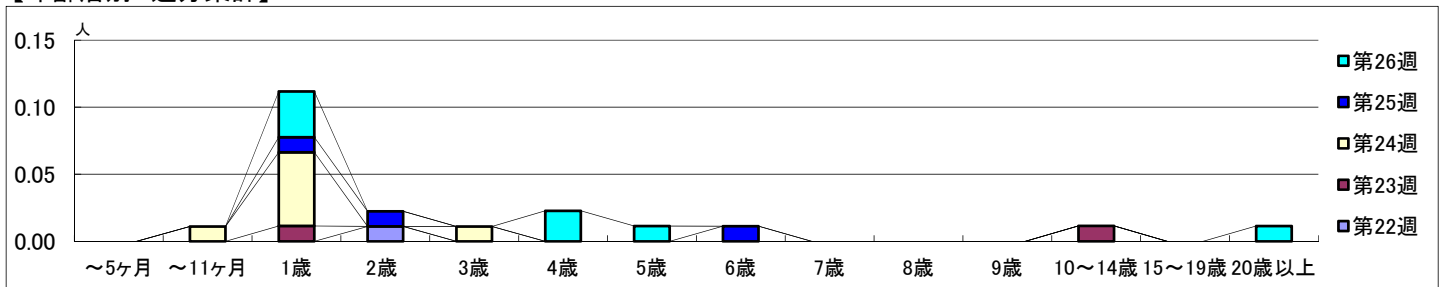


【区別・週別報告定点当り】

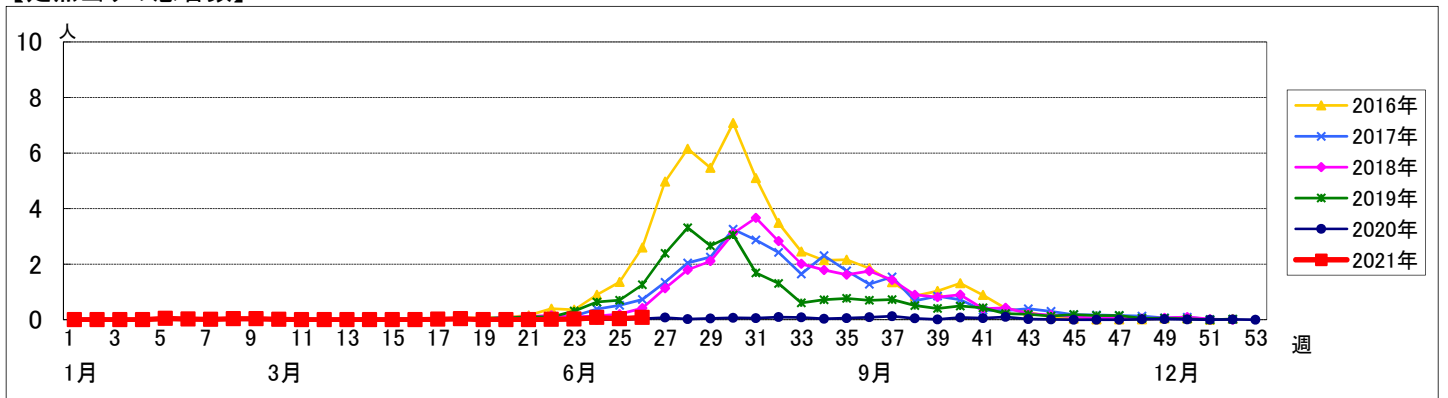


週数	合計	~5ヶ月	~11ヶ月	1歳	2歳	3歳	4歳	5歳	6歳	7歳	8歳	9歳	10~14歳	15~19歳	20歳以上
第22週	1				1										
第23週	2			1									1		
第24週	7		1	5		1									
第25週	3			1	1				1						
第26週	7			3			2	1							1

【年齢層別5週分集計】



【定点当りの患者数】



<< 流行性耳下腺炎 >>

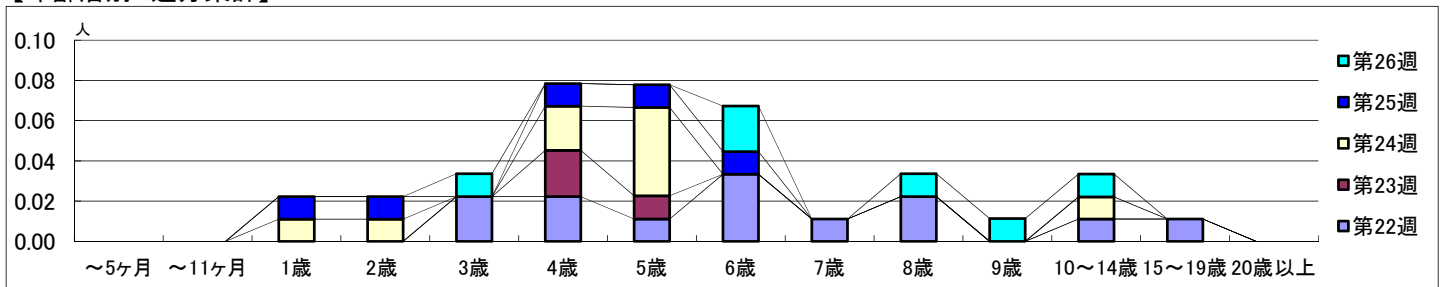
2021年5月31日 ~ 7月4日  
[2021年 第22週 ~ 第26週]

【区別・週別報告定点当り】

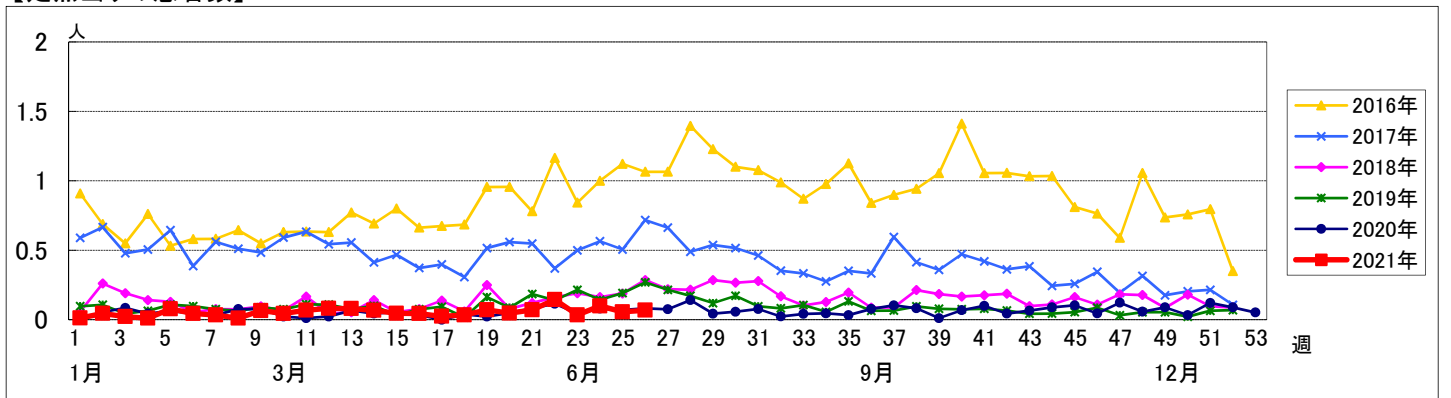
週数	合計	鶴見	神奈川	西	中	南	港南	保土ヶ谷	旭	磯子	金沢	港北	緑	青葉	都筑	戸塚	栄	泉	瀬谷
第22週	94	7	6	3	4	5	5	5	6	4	5	8	5	7	5	7	4	4	4
報告定点	90	7	6	3	3	5	5	5	6	4	5	7	5	6	4	7	4	4	4
罹患数	13	2	1	0	0	1	1	0	0	1	2	2	0	0	1	0	1	1	0
定点当り	0.14	0.29	0.17	0	0	0.20	0.20	0	0	0.25	0.40	0.29	0	0	0.25	0	0.25	0.25	0
第23週	87	7	6	3	4	5	4	5	6	3	4	7	5	6	3	7	4	4	4
報告定点	87	7	6	3	4	5	4	5	6	3	4	7	5	6	3	7	4	4	4
罹患数	3	0	0	1	0	0	1	0	0	0	0	0	0	0	1	0	0	0	0
定点当り	0.03	0	0	0.33	0	0	0.25	0	0	0	0	0	0	0	0.33	0	0	0	0
第24週	91	7	6	3	4	5	5	5	6	4	5	7	5	6	4	7	4	4	4
報告定点	91	7	6	3	4	5	5	5	6	4	5	7	5	6	4	7	4	4	4
罹患数	9	1	0	0	0	0	1	0	2	0	1	1	0	0	0	1	0	0	2
定点当り	0.10	0.14	0	0	0	0	0.20	0	0.33	0	0.20	0.14	0	0	0	0.14	0	0	0.50
第25週	89	7	6	3	4	5	4	5	6	4	5	7	5	7	4	7	2	4	4
報告定点	89	7	6	3	4	5	4	5	6	4	5	7	5	7	4	7	2	4	4
罹患数	5	1	2	0	0	1	0	0	0	0	1	0	0	0	0	0	0	0	0
定点当り	0.06	0.14	0.33	0	0	0.20	0	0	0	0	0.20	0	0	0	0	0	0	0	0
第26週	88	7	6	3	4	4	5	4	6	4	5	7	5	6	4	7	3	4	4
報告定点	88	7	6	3	4	4	5	4	6	4	5	7	5	6	4	7	3	4	4
罹患数	6	1	2	0	0	0	1	0	0	1	0	0	0	0	0	0	0	0	1
定点当り	0.07	0.14	0.33	0	0	0	0.20	0	0	0.25	0	0	0	0	0	0	0	0	0.25

週数	合計	~5ヶ月	~11ヶ月	1歳	2歳	3歳	4歳	5歳	6歳	7歳	8歳	9歳	10~14歳	15~19歳	20歳以上
第22週	13					2	2	1	3	1	2		1	1	
報告定点	94					90	90	90	90	90	90	90	90	90	90
定点当り	0.14					0.02	0.02	0.01	0.03	0.01	0.02		0.01	0.01	
第23週	3						2	1							
報告定点	87					87	87	87	87	87	87	87	87	87	87
定点当り	0.03					0.02	0.01								
第24週	9			1	1		2	4					1		
報告定点	91			91	91	91	91	91	91	91	91	91	91	91	91
定点当り	0.10			0.01	0.01		0.02	0.04					0.01		
第25週	5			1	1		1	1	1						
報告定点	89			89	89	89	89	89	89	89	89	89	89	89	89
定点当り	0.06			0.01	0.01		0.01	0.01	0.01						
第26週	6					1			2		1	1	1		
報告定点	88			88	88	88	88	88	88	88	88	88	88	88	88
定点当り	0.07					0.01			0.02		0.01	0.01	0.01		

【年齢層別5週分集計】



【定点当りの患者数】



# << 急性出血性結膜炎 >>

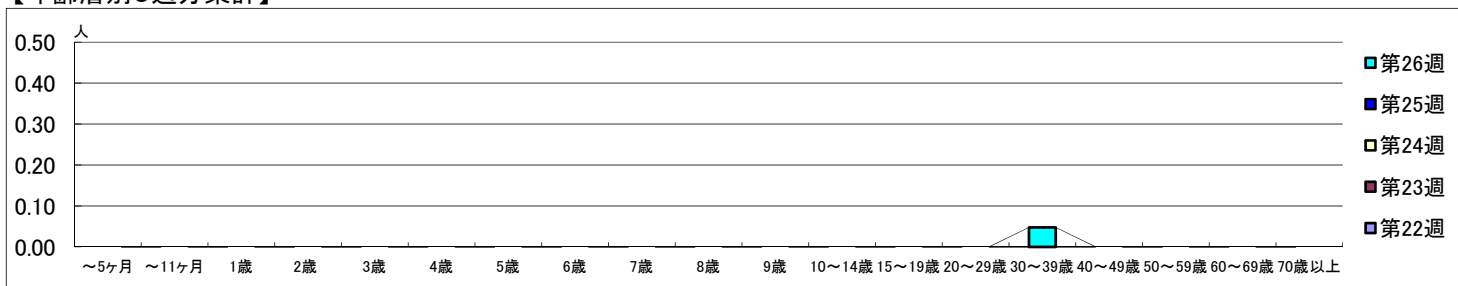
2021年5月31日 ~ 7月4日  
[2021年 第22週 ~ 第26週]

## 【区別・週別報告定点当り】

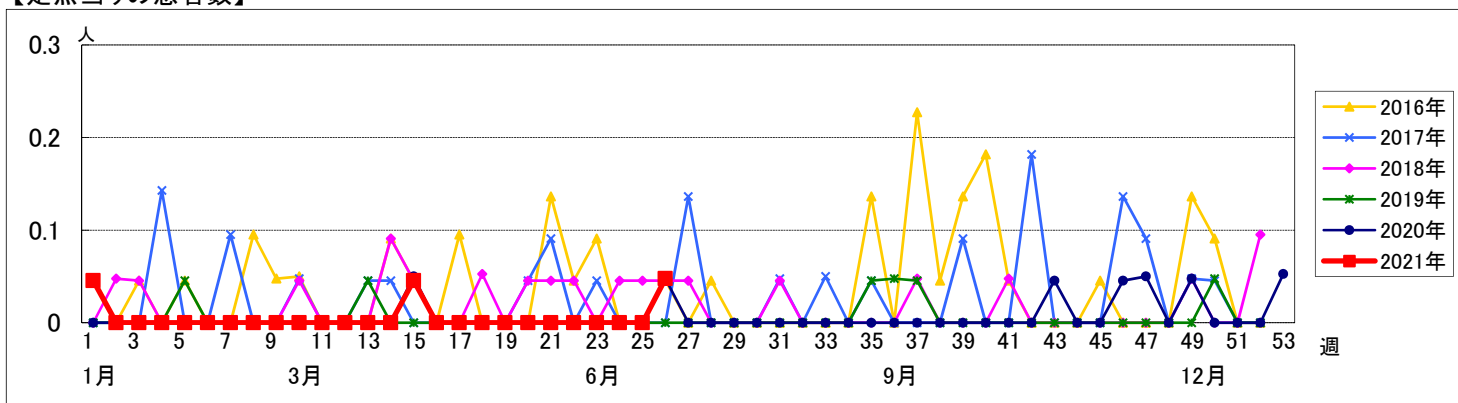
週数		区別																		
		合計	鶴見	神奈川	西	中	南	港南	保土ヶ谷	旭	磯子	金沢	港北	緑	青葉	都筑	戸塚	栄	泉	瀬谷
第22週	定点数	22	2	1	1	1	1	1	1	1	1	2	1	2	1	2	1	2	1	1
	罹患数	0	0	0	0	0	0	0	0	0	0	0	0	0	0	0	0	0	0	0
第23週	報告定点	22	2	1	1	1	1	1	1	1	1	2	1	2	1	2	1	2	1	1
	罹患数	0	0	0	0	0	0	0	0	0	0	0	0	0	0	0	0	0	0	0
第24週	報告定点	19	1	1	1	1	1	1	1	1	1	1	1	1	1	1	2	1	1	1
	罹患数	0	0	0	0	0	0	0	0	0	0	0	0	0	0	0	0	0	0	0
第25週	報告定点	21	2	1	1	1	1	1	1	1	1	2	1	1	1	1	2	1	1	1
	罹患数	0	0	0	0	0	0	0	0	0	0	0	0	0	0	0	0	0	0	0
第26週	報告定点	21	2	1	1	1	1	1	1	1	1	2	1	1	1	1	2	1	1	1
	罹患数	1	0	0	0	0	0	0	0	0	1	0	0	0	0	0	0	0	0	0
	定点当り	0.05	0	0	0	0	0	0	0	1.00	0	0	0	0	0	0	0	0	0	0

週数		合計	~5ヶ月	~11ヶ月	1歳	2歳	3歳	4歳	5歳	6歳	7歳	8歳	9歳	10~14歳	15~19歳	20~29歳	30~39歳	40~49歳	50~59歳	60~69歳	70歳以上	
			第22週	罹患数	0																	
第23週	罹患数	0																				
第24週	罹患数	0																				
第25週	罹患数	0																				
第26週	罹患数	1																	1			
	定点当り	0.05																	0.05			

## 【年齢層別5週分集計】



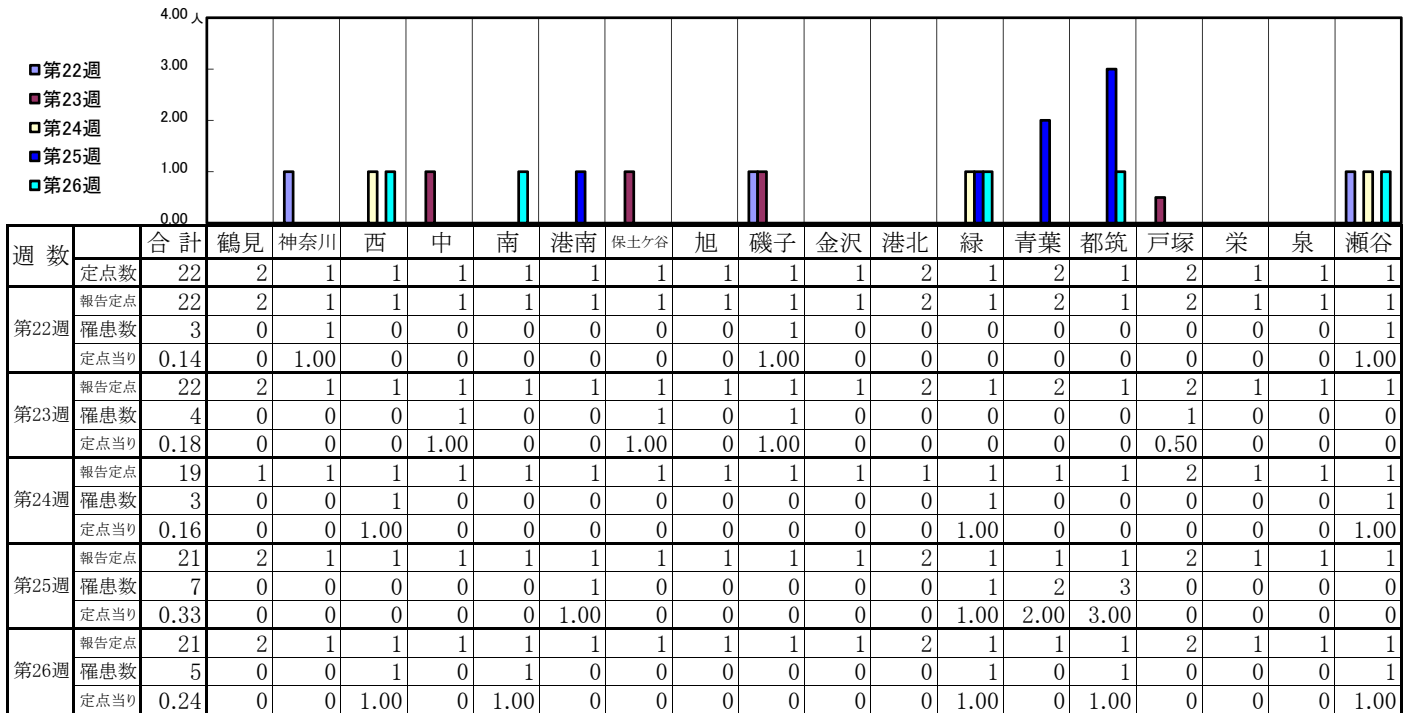
## 【定点当りの患者数】



# << 流行性角結膜炎 >>

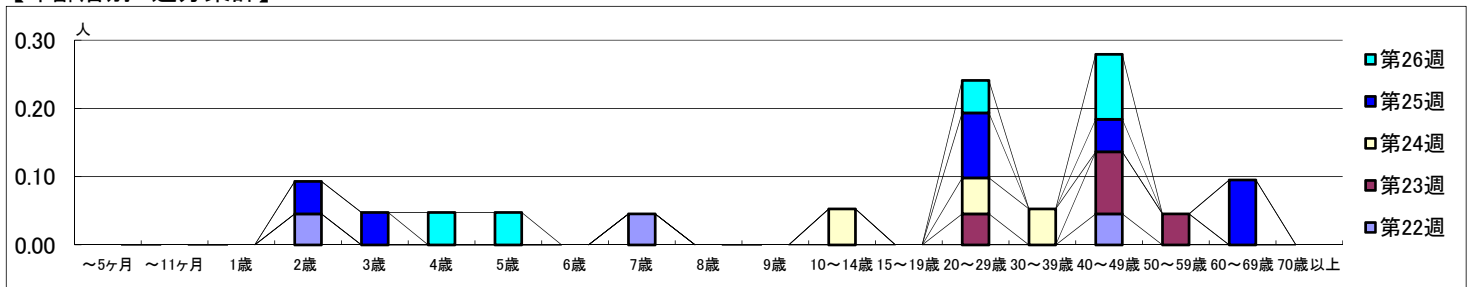
2021年5月31日 ~ 7月4日  
[2021年 第22週 ~ 第26週]

## 【区別・週別報告定点当り】



週数		合計	~5ヶ月	~11ヶ月	1歳	2歳	3歳	4歳	5歳	6歳	7歳	8歳	9歳	10~14歳	15~19歳	20~29歳	30~39歳	40~49歳	50~59歳	60~69歳	70歳以上	
			第22週	罹患数	3				1					1								1
第22週	定点当り	0.14				0.05					0.05								0.05			
第23週	罹患数	4														1		2	1			
第23週	定点当り	0.18														0.05		0.09	0.05			
第24週	罹患数	3												1		1	1					
第24週	定点当り	0.16												0.05		0.05	0.05					
第25週	罹患数	7				1	1									2		1		2		
第25週	定点当り	0.33				0.05	0.05									0.10		0.05		0.10		
第26週	罹患数	5						1	1							1		2				
第26週	定点当り	0.24						0.05	0.05							0.05		0.10				

## 【年齢層別5週分集計】



## 【定点当りの患者数】

