

疾病別 警報・注意報 発生状況

2021年 第36週

	インフルエンザ	RSウイルス感染症	咽頭結膜熱	A群溶血性レンサ球菌咽頭炎	感染性胃腸炎	水痘	手足口病	伝染性紅斑	突発性発しん	ヘルパンギーナ	流行性耳下腺炎	急性出血性結膜炎	流行性角結膜炎
警報レベル ◎	30		3	8	20	2	5	2		6	6	1	8
終息基準値 ◎	10		1	4	12	1	2	1		2	2	0.1	4
注意報レベル ○	10					1					3		
横浜市	-	0.18	0.05	0.17	1.20	0.07	0.12	-	0.32	0.15	0.06	-	0.68
鶴見	-	-	-	-	1.71	0.14	-	-	0.29	-	-	-	-
神奈川	-	-	0.17	0.33	0.50	-	0.17	-	0.33	0.17	-	-	-
西	-	-	-	-	2.67	-	-	-	0.33	-	-	-	2.00
中	-	-	-	0.33	-	-	-	-	0.33	-	-	-	-
南	-	-	-	0.25	0.50	-	0.50	-	0.75	-	-	-	1.00
港南	-	0.75	-	-	2.00	0.50	-	-	-	-	0.25	-	1.00
保土ヶ谷	-	-	-	-	1.00	-	-	-	-	-	-	-	1.00
旭	-	-	0.33	0.33	1.50	0.17	-	-	0.33	0.17	-	-	-
磯子	-	-	-	-	1.00	-	-	-	-	-	0.25
金沢	-	1.20	-	0.20	-	-	-	-	0.60	1.00	-	-	-
港北	-	1.00	-	-	1.50	-	0.33	-	0.17	0.17	0.33	-	-
緑	-	-	-	1.20	1.60	-	-	-	0.20	-	-	-	3.00
青葉	-	-	-	-	0.80	0.20	-	-	-	0.20	-
都筑	-	-	-	-	0.25	-	0.50	-	0.50	0.75	-	-	2.00
戸塚	-	-	-	0.14	1.43	-	0.29	-	1.00	-	-	-	1.00
栄	-	-	-	-	1.00	0.50	-	-	-	-	-	-	-
泉	-	-	-	-	3.33	-	0.33	-	-	-	-	-	-
瀬谷	-	-	0.25	-	1.00	-	-	-	0.25	-	0.25	-	1.00

(-: 定点当たり0.00) (…: 未報告)

- ◎ 報告定点当たりの値が警報レベル もしくは警報レベル継続中です
- 報告定点当たりの値が注意報レベルに達しています

(この数字は集計時点のもので、翌週以降変動することもあります)

<< RSウイルス感染症 >>

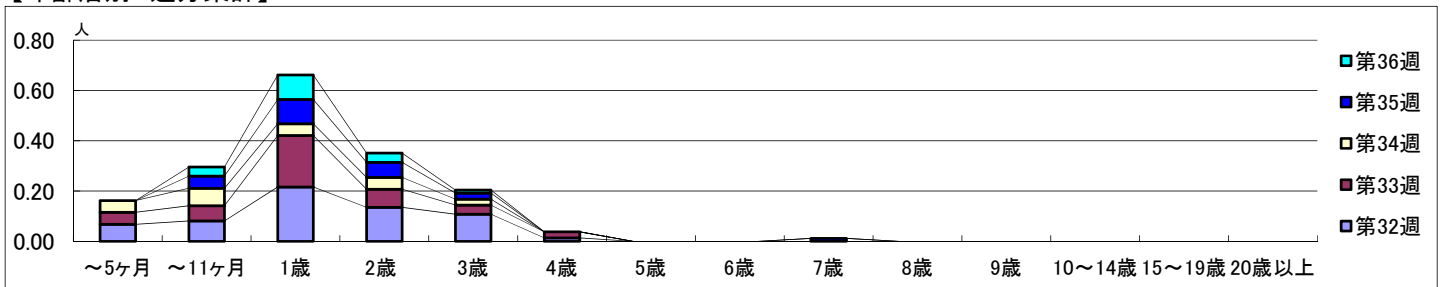
2021年8月9日 ~ 9月12日
[2021年 第32週 ~ 第36週]

【区別・週別報告定点当り】

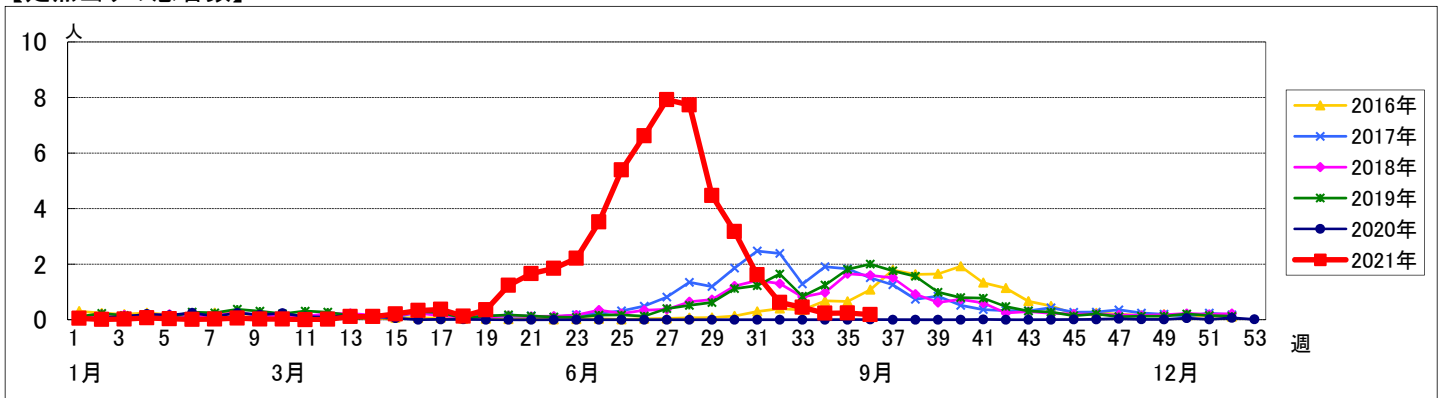
週数	合計	鶴見	神奈川	西	中	南	港南	保土ヶ谷	旭	磯子	金沢	港北	緑	青葉	都筑	戸塚	栄	泉	瀬谷
第32週	報告定点 74	7	5	3	4	4	1	5	4	4	5	4	4	6	2	6	2	4	4
第32週	罹患数 46	3	5	3	0	2	0	4	1	0	15	2	3	0	0	1	0	4	3
第32週	定点当り 0.62	0.43	1.00	1.00	0	0.50	0	0.80	0.25	0	3.00	0.50	0.75	0	0	0.17	0	1.00	0.75
第33週	報告定点 83	7	6	3	4	5	3	5	4	4	5	6	5	5	3	7	3	4	4
第33週	罹患数 37	4	1	0	1	1	1	2	5	1	8	3	2	0	0	4	0	3	1
第33週	定点当り 0.45	0.57	0.17	0	0.25	0.20	0.33	0.40	1.25	0.25	1.60	0.50	0.40	0	0	0.57	0	0.75	0.25
第34週	報告定点 86	6	6	3	4	5	4	5	5	3	5	7	5	7	3	7	3	4	4
第34週	罹患数 20	0	0	0	2	2	0	2	2	1	6	1	1	1	0	1	0	1	0
第34週	定点当り 0.23	0	0	0	0.50	0.40	0	0.40	0.40	0.33	1.20	0.14	0.20	0.14	0	0.14	0	0.25	0
第35週	報告定点 83	7	6	3	4	4	4	4	5	4	5	6	4	5	4	7	3	4	4
第35週	罹患数 20	0	1	0	0	0	2	1	0	1	6	1	2	0	0	4	0	0	2
第35週	定点当り 0.24	0	0.17	0	0	0	0.50	0.25	0	0.25	1.20	0.17	0.50	0	0	0.57	0	0	0.50
第36週	報告定点 82	7	6	3	3	4	4	4	6	4	5	6	5	5	4	7	2	3	4
第36週	罹患数 15	0	0	0	0	0	3	0	0	0	6	6	0	0	0	0	0	0	0
第36週	定点当り 0.18	0	0	0	0	0	0.75	0	0	0	1.20	1.00	0	0	0	0	0	0	0

週数	合計	~5ヶ月	~11ヶ月	1歳	2歳	3歳	4歳	5歳	6歳	7歳	8歳	9歳	10~14歳	15~19歳	20歳以上
第32週	罹患数 46	5	6	16	10	8	1								
第32週	定点当り 0.62	0.07	0.08	0.22	0.14	0.11	0.01								
第33週	罹患数 37	4	5	17	6	3	2								
第33週	定点当り 0.45	0.05	0.06	0.20	0.07	0.04	0.02								
第34週	罹患数 20	4	6	4	4	2									
第34週	定点当り 0.23	0.05	0.07	0.05	0.05	0.02									
第35週	罹患数 20		4	8	5	2				1					
第35週	定点当り 0.24		0.05	0.10	0.06	0.02			0.01						
第36週	罹患数 15		3	8	3	1									
第36週	定点当り 0.18		0.04	0.10	0.04	0.01									

【年齢層別5週分集計】



【定点当りの患者数】



<< 咽頭結膜熱 >>

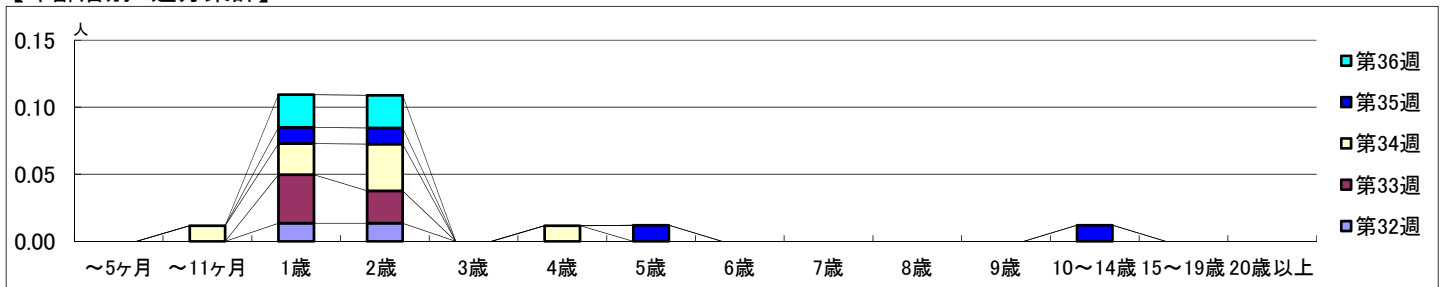
2021年8月9日 ~ 9月12日
[2021年 第32週 ~ 第36週]

【区別・週別報告定点当り】

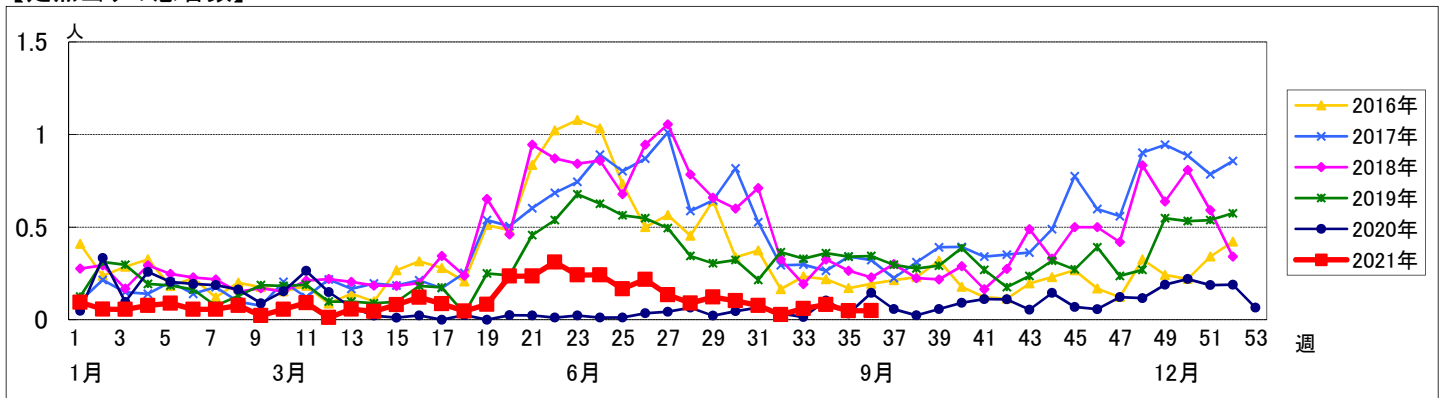
週数	合計	鶴見	神奈川	西	中	南	港南	保土ヶ谷	旭	磯子	金沢	港北	緑	青葉	都筑	戸塚	栄	泉	瀬谷
第32週	94	7	6	3	4	5	5	5	6	4	5	8	5	7	5	7	4	4	4
報告定点	74	7	5	3	4	4	1	5	4	4	5	4	4	6	2	6	2	4	4
罹患数	2	1	0	0	0	1	0	0	0	0	0	0	0	0	0	0	0	0	0
定点当り	0.03	0.14	0	0	0	0.25	0	0	0	0	0	0	0	0	0	0	0	0	0
第33週	83	7	6	3	4	5	3	5	4	4	5	6	5	5	3	7	3	4	4
報告定点	83	7	6	3	4	5	3	5	4	4	5	6	5	5	3	7	3	4	4
罹患数	5	0	1	0	0	0	0	0	1	0	0	0	1	0	0	1	0	1	0
定点当り	0.06	0	0.17	0	0	0	0	0	0.25	0	0	0	0.20	0	0	0.14	0	0.25	0
第34週	86	6	6	3	4	5	4	5	5	3	5	7	5	7	3	7	3	4	4
報告定点	86	6	6	3	4	5	4	5	5	3	5	7	5	7	3	7	3	4	4
罹患数	7	1	1	0	0	1	0	0	1	1	0	1	0	0	0	0	0	0	1
定点当り	0.08	0.17	0.17	0	0	0.20	0	0	0.20	0.33	0	0.14	0	0	0	0	0	0	0.25
第35週	83	7	6	3	4	4	4	4	5	4	5	6	4	5	4	7	3	4	4
報告定点	83	7	6	3	4	4	4	4	5	4	5	6	4	5	4	7	3	4	4
罹患数	4	0	0	0	0	0	0	0	0	0	1	2	0	0	1	0	0	0	0
定点当り	0.05	0	0	0	0	0	0	0	0	0	0.20	0.33	0	0	0.25	0	0	0	0
第36週	82	7	6	3	3	4	4	4	6	4	5	6	5	5	4	7	2	3	4
報告定点	82	7	6	3	3	4	4	4	6	4	5	6	5	5	4	7	2	3	4
罹患数	4	0	1	0	0	0	0	0	2	0	0	0	0	0	0	0	0	0	1
定点当り	0.05	0	0.17	0	0	0	0	0	0.33	0	0	0	0	0	0	0	0	0	0.25

週数	合計	~5ヶ月	~11ヶ月	1歳	2歳	3歳	4歳	5歳	6歳	7歳	8歳	9歳	10~14歳	15~19歳	20歳以上
第32週	2			1	1										
報告定点	0.03			0.01	0.01										
第33週	5			3	2										
報告定点	0.06			0.04	0.02										
第34週	7		1	2	3		1								
報告定点	0.08		0.01	0.02	0.03		0.01								
第35週	4			1	1			1					1		
報告定点	0.05			0.01	0.01			0.01					0.01		
第36週	4			2	2										
報告定点	0.05			0.02	0.02										

【年齢層別5週分集計】



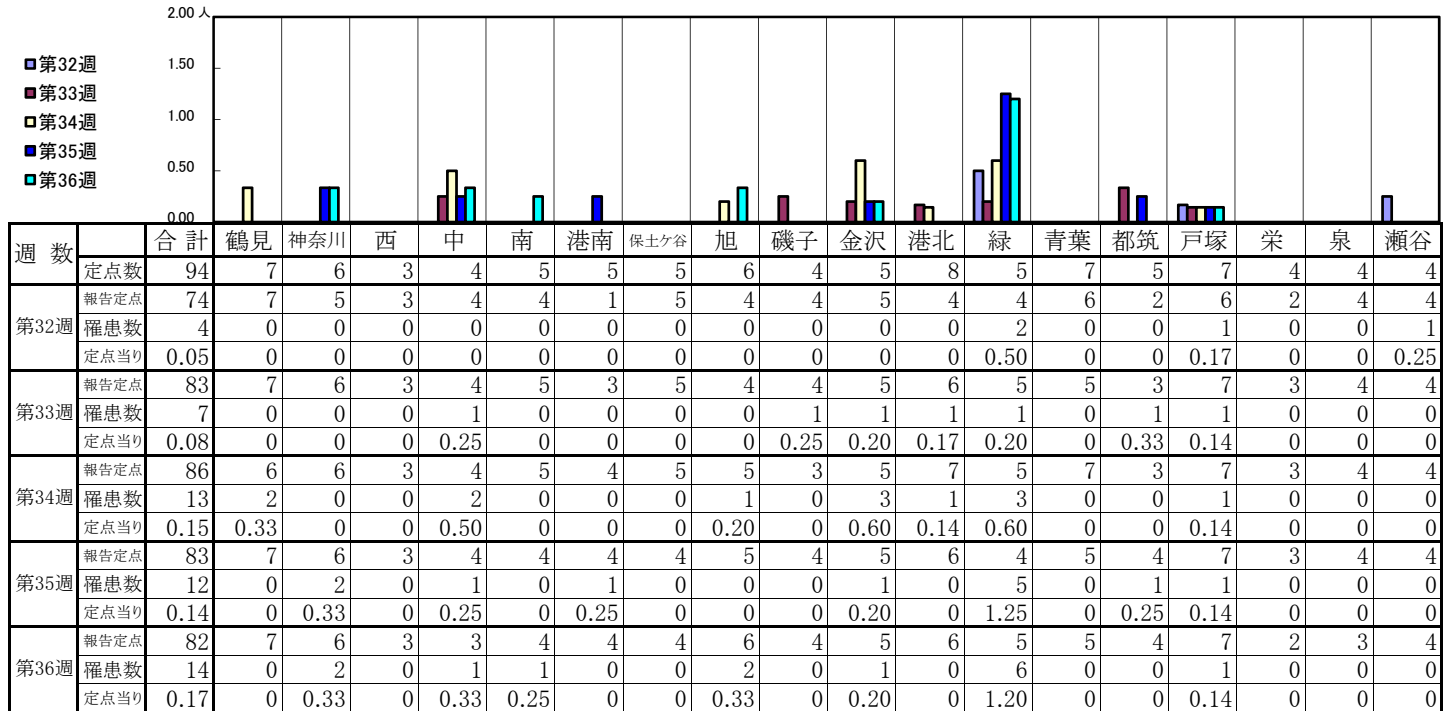
【定点当りの患者数】



<< A群溶血性レンサ球菌咽頭炎 >>

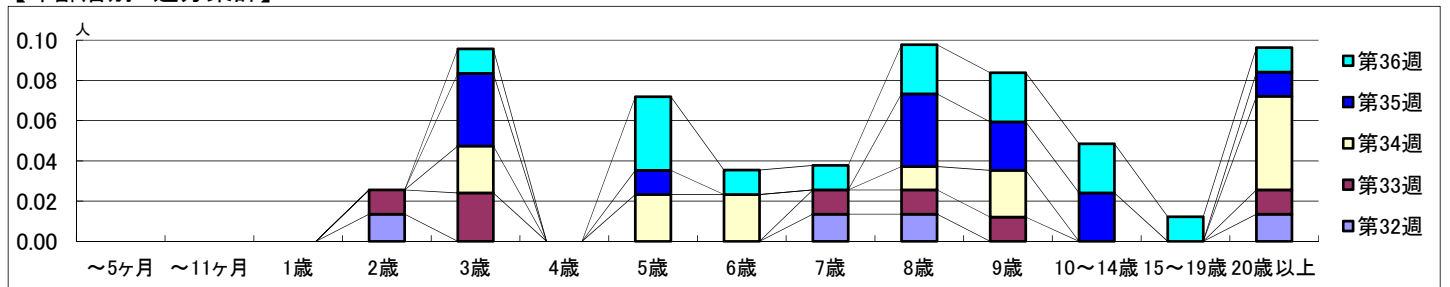
2021年8月9日 ~ 9月12日
[2021年 第32週 ~ 第36週]

【区別・週別報告定点当り】

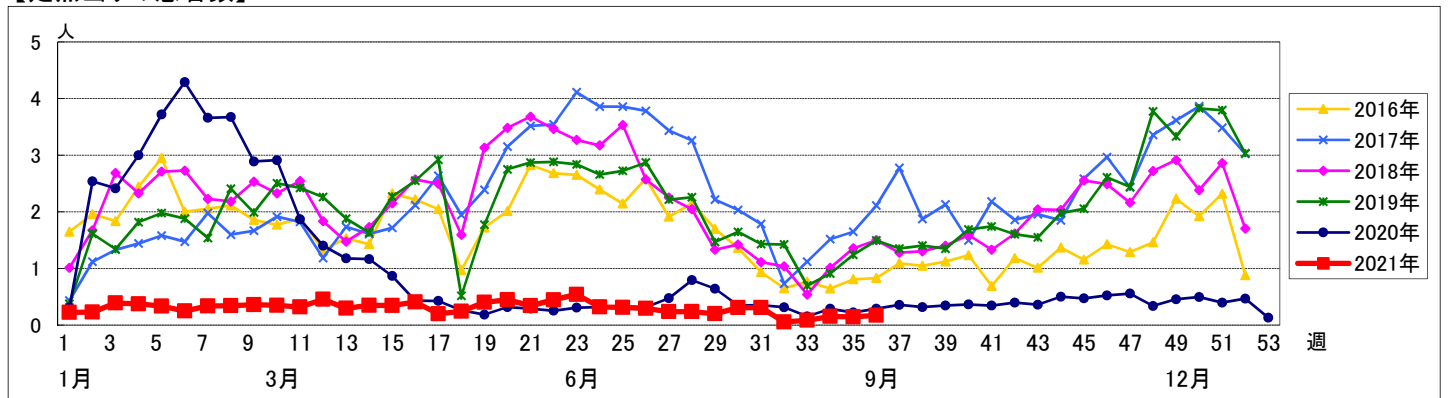


週数	合計	~5ヶ月	~11ヶ月	1歳	2歳	3歳	4歳	5歳	6歳	7歳	8歳	9歳	10~14歳	15~19歳	20歳以上
第32週	4				1					1	1				1
第33週	7				1	2				1	1	1			1
第34週	13					2		2	2		1	2			4
第35週	12					3		1			3	2	2		1
第36週	14					1		3	1	1	2	2	2	1	1

【年齢層別5週分集計】



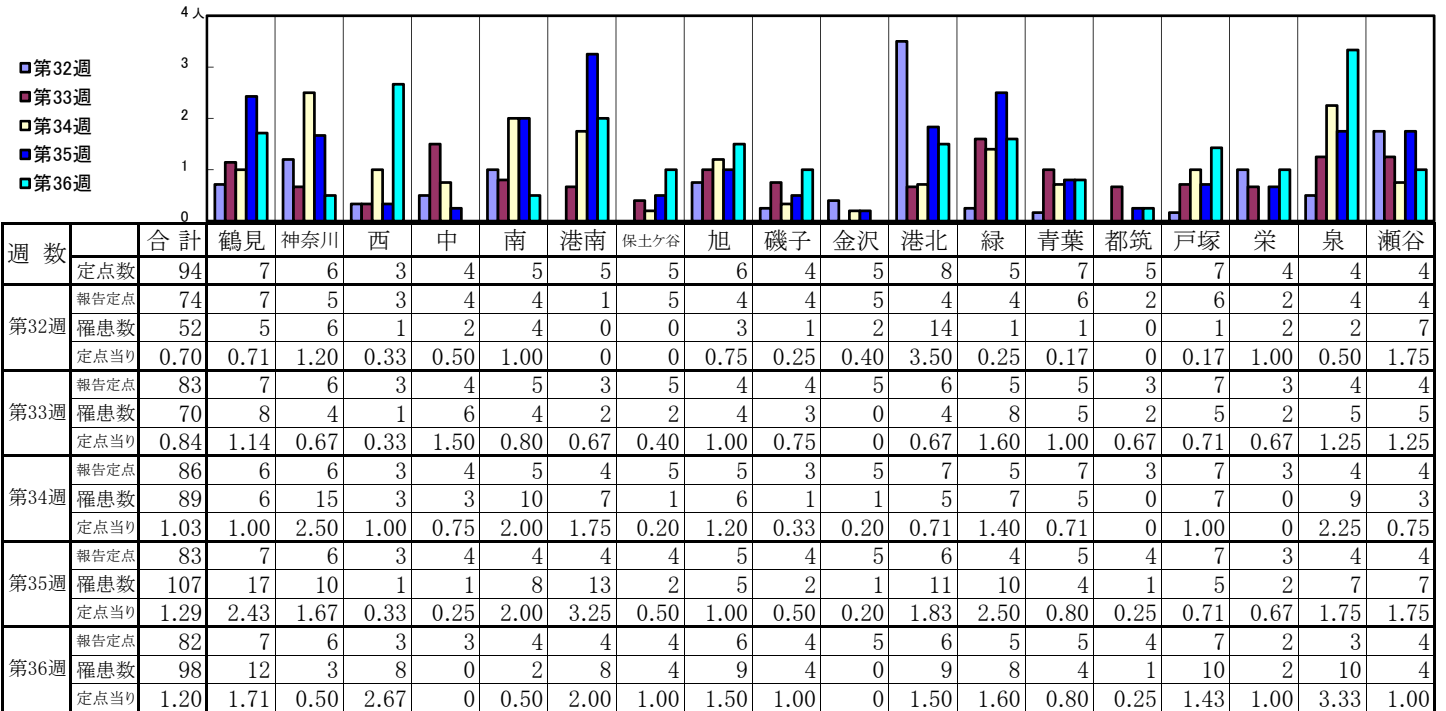
【定点当りの患者数】



<< 感染性胃腸炎 >>

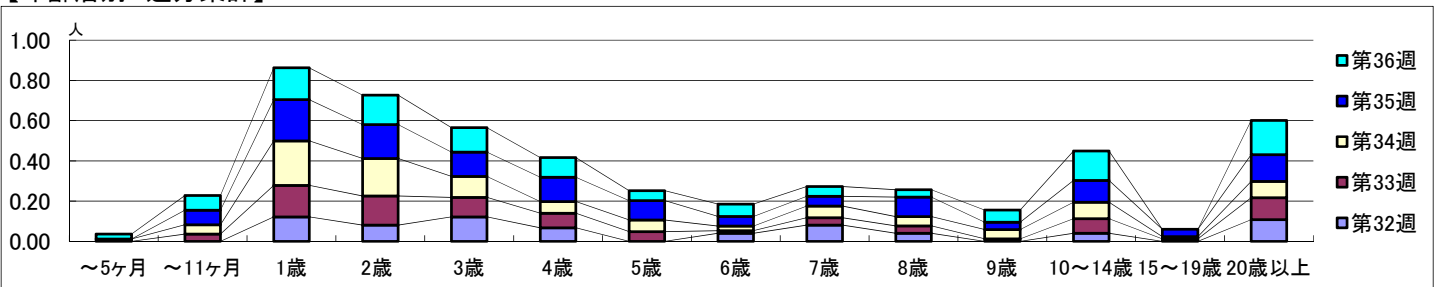
2021年8月9日 ~ 9月12日
[2021年 第32週 ~ 第36週]

【区別・週別報告定点当り】

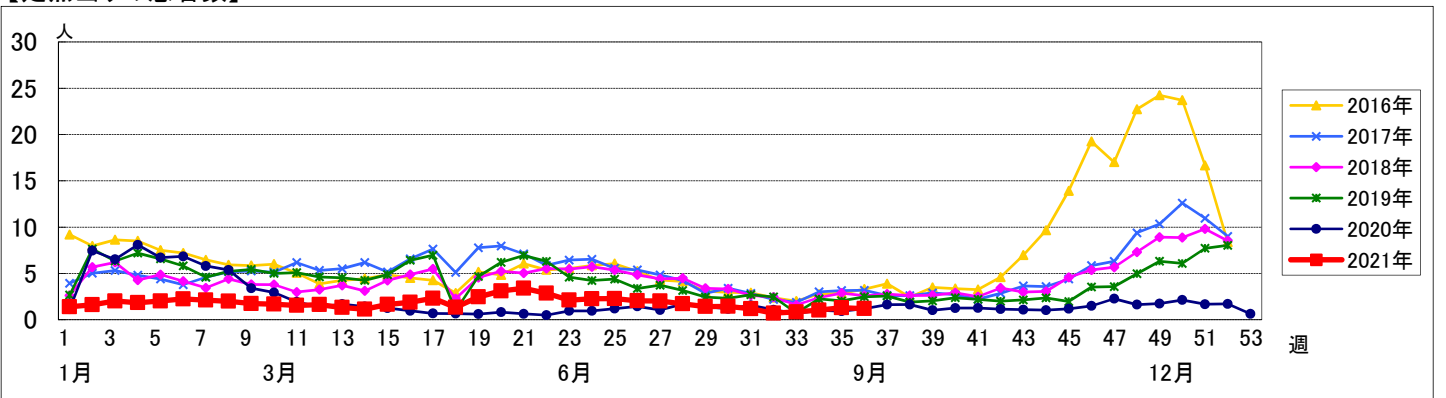


週数		合計	~5ヶ月	~11ヶ月	年齢												
					1歳	2歳	3歳	4歳	5歳	6歳	7歳	8歳	9歳	10~14歳	15~19歳	20歳以上	
第32週	罹患数	52			9	6	9	5		3	6	3		3		8	
	定点当り	0.70			0.12	0.08	0.12	0.07		0.04	0.08	0.04		0.04		0.11	
第33週	罹患数	70		3	13	12	8	6	4	1	3	3	1	6	1	9	
	定点当り	0.84		0.04	0.16	0.14	0.10	0.07	0.05	0.01	0.04	0.04	0.01	0.07	0.01	0.11	
第34週	罹患数	89	1	4	19	16	9	5	5	2	5	4	4	7	1	7	
	定点当り	1.03	0.01	0.05	0.22	0.19	0.10	0.06	0.06	0.02	0.06	0.05	0.05	0.08	0.01	0.08	
第35週	罹患数	107		6	17	14	10	10	8	4	4	8	3	9	3	11	
	定点当り	1.29		0.07	0.20	0.17	0.12	0.12	0.10	0.05	0.05	0.10	0.04	0.11	0.04	0.13	
第36週	罹患数	98	2	6	13	12	10	8	4	5	4	3	5	12		14	
	定点当り	1.20	0.02	0.07	0.16	0.15	0.12	0.10	0.05	0.06	0.05	0.04	0.06	0.15		0.17	

【年齢層別5週分集計】



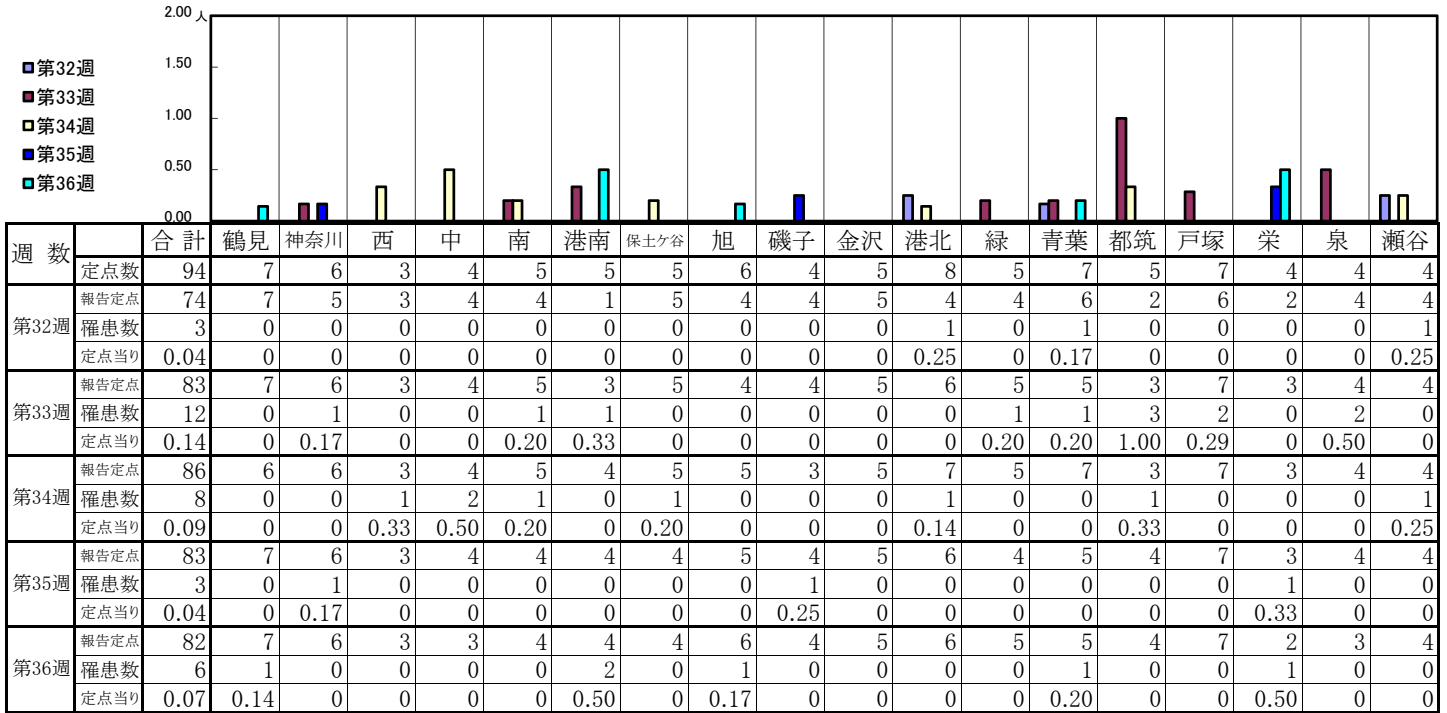
【定点当りの患者数】



<< 水痘 >>

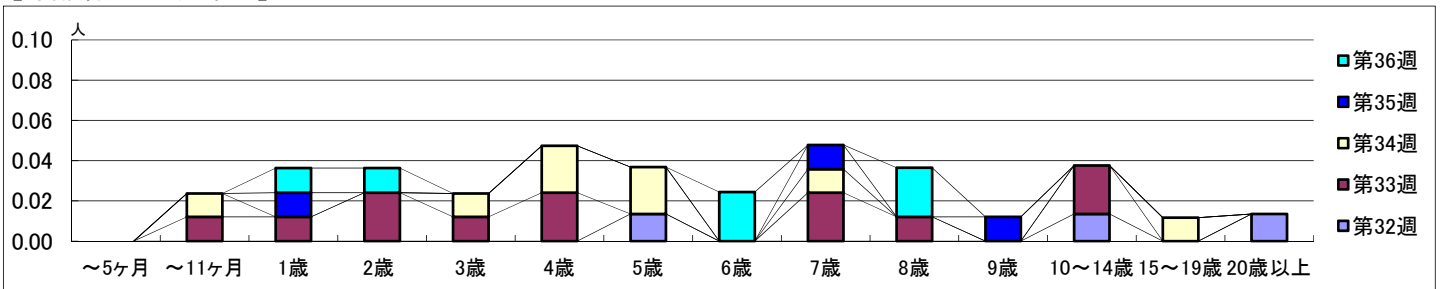
2021年8月9日 ~ 9月12日
[2021年 第32週 ~ 第36週]

【区別・週別報告定点当り】

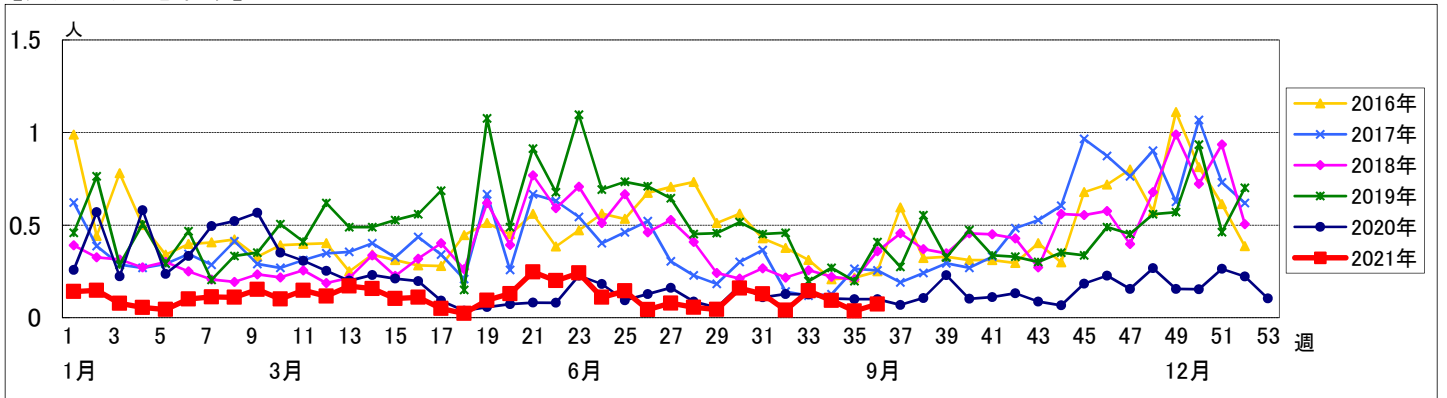


週 数		合計	年齢層別																
			~5ヶ月	~11ヶ月	1歳	2歳	3歳	4歳	5歳	6歳	7歳	8歳	9歳	10~14歳	15~19歳	20歳以上			
第32週	罹患数	3															1		1
	定点当り	0.04															0.01		0.01
第33週	罹患数	12		1	1	2	1	2				2	1		2				
	定点当り	0.14		0.01	0.01	0.02	0.01	0.02				0.02	0.01		0.02				
第34週	罹患数	8		1			1	2	2		1						1		
	定点当り	0.09		0.01			0.01	0.02	0.02		0.01						0.01		
第35週	罹患数	3			1						1			1					
	定点当り	0.04			0.01						0.01			0.01					
第36週	罹患数	6			1	1					2			2					
	定点当り	0.07			0.01	0.01					0.02			0.02					

【年齢層別5週分集計】



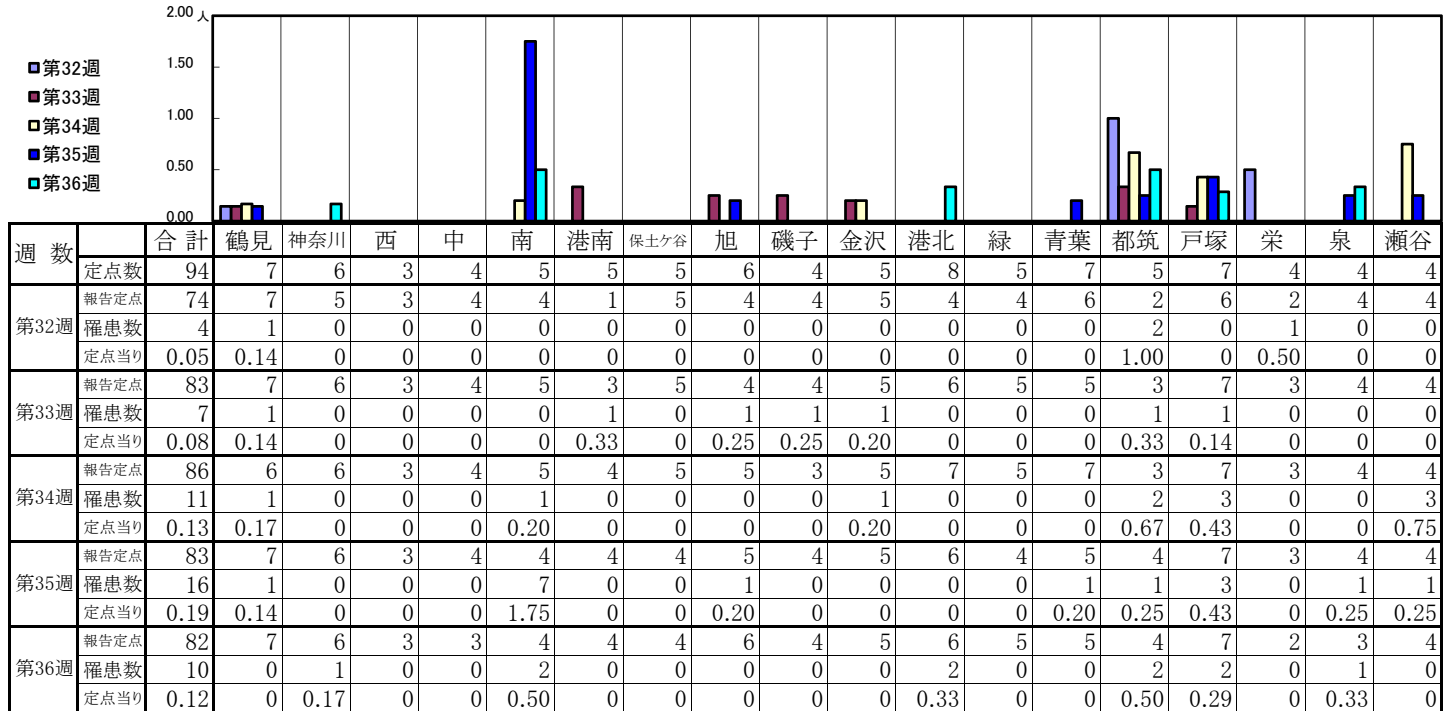
【定点当りの患者数】



<< 手足口病 >>

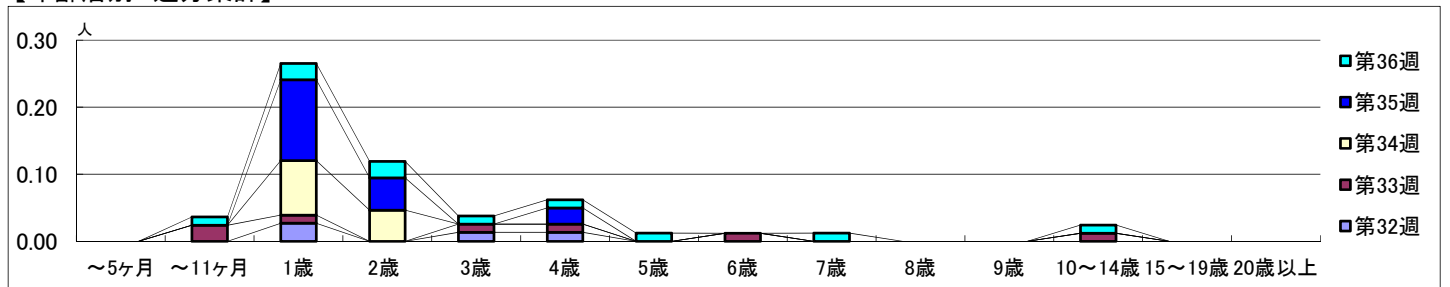
2021年8月9日 ~ 9月12日
[2021年 第32週 ~ 第36週]

【区別・週別報告定点当り】

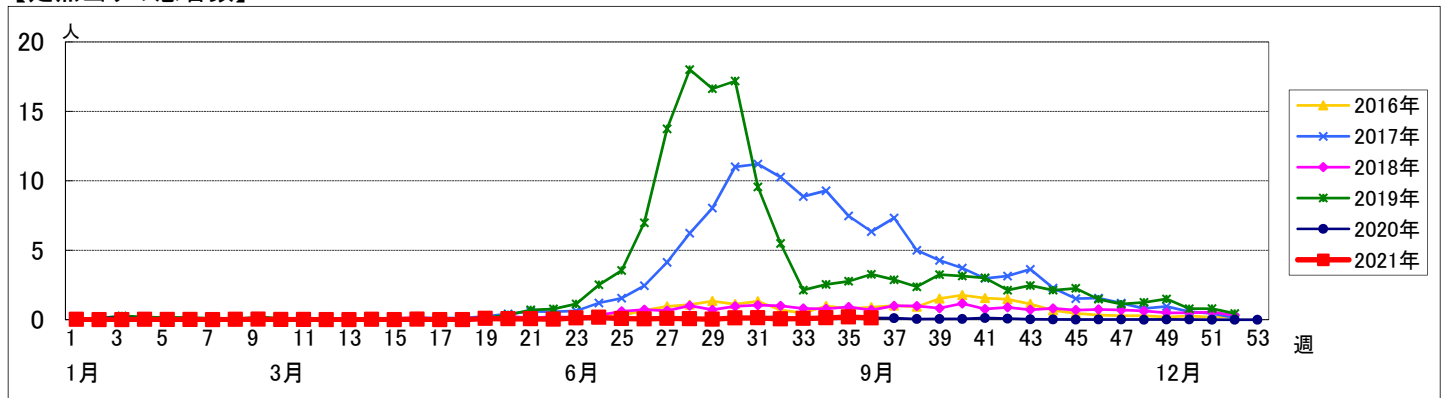


週数	合計	~5ヶ月	~11ヶ月	1歳	2歳	3歳	4歳	5歳	6歳	7歳	8歳	9歳	10~14歳	15~19歳	20歳以上
第32週	罹患数 4 定点当り 0.05			2		1	1								
第33週	罹患数 7 定点当り 0.08		2	1		1	1		1				1		
第34週	罹患数 11 定点当り 0.13		0.02	0.01	0.08	0.05	0.01		0.01				0.01		
第35週	罹患数 16 定点当り 0.19			10	4		2								
第36週	罹患数 10 定点当り 0.12		1	2	2	1	1	1		1			1		

【年齢層別5週分集計】



【定点当りの患者数】



<< 伝染性紅斑 >>

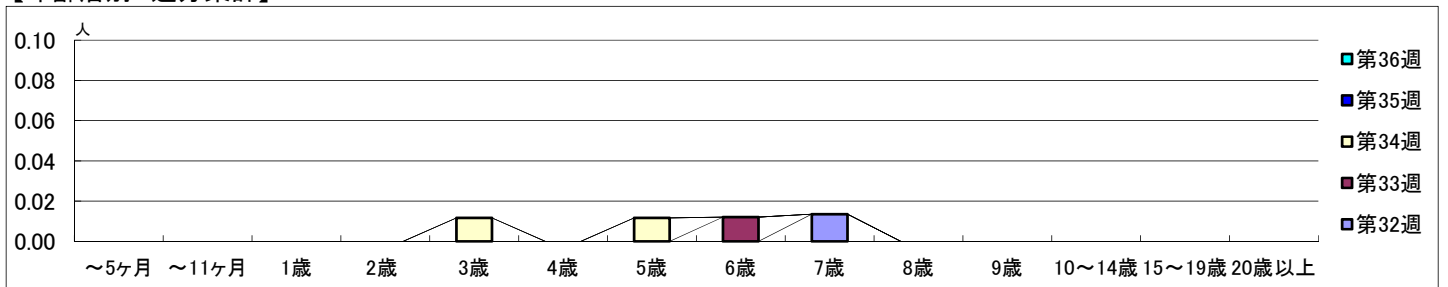
2021年8月9日 ~ 9月12日
[2021年 第32週 ~ 第36週]

【区別・週別報告定点当り】

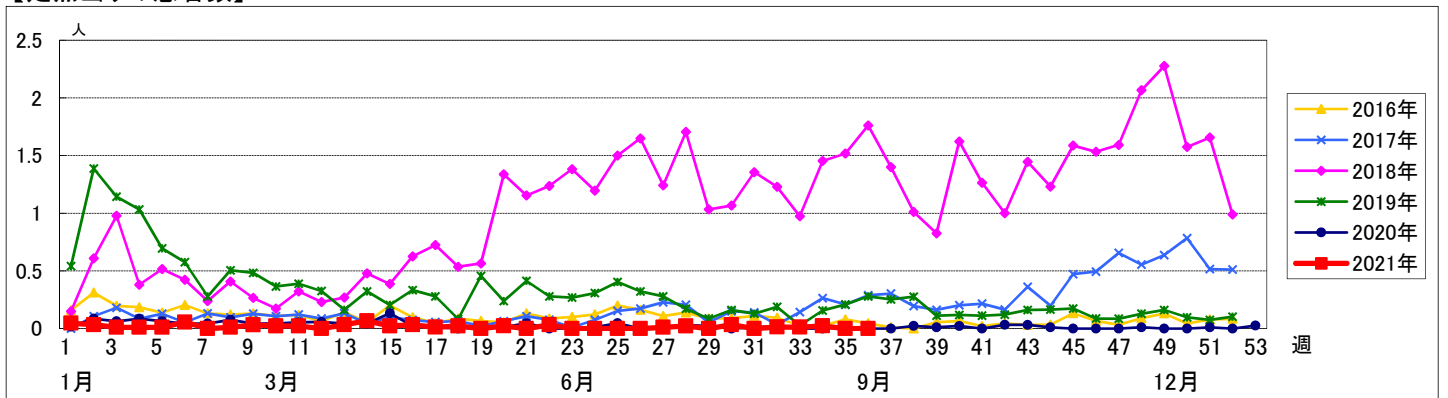
週 数		区別																		
		合計	鶴見	神奈川	西	中	南	港南	保土ヶ谷	旭	磯子	金沢	港北	緑	青葉	都筑	戸塚	栄	泉	瀬谷
第32週	定点数	94	7	6	3	4	5	5	5	6	4	5	8	5	7	5	7	4	4	4
	報告定点	74	7	5	3	4	4	1	5	4	4	5	4	4	6	2	6	2	4	4
	罹患数	1	0	0	0	0	0	0	1	0	0	0	0	0	0	0	0	0	0	0
	定点当り	0.01	0	0	0	0	0	0	0.20	0	0	0	0	0	0	0	0	0	0	0
第33週	報告定点	83	7	6	3	4	5	3	5	4	4	5	6	5	5	3	7	3	4	4
	罹患数	1	0	0	0	0	0	0	0	1	0	0	0	0	0	0	0	0	0	0
	定点当り	0.01	0	0	0	0	0	0	0	0.25	0	0	0	0	0	0	0	0	0	0
	報告定点	86	6	6	3	4	5	4	5	5	3	5	7	5	7	3	7	3	4	4
第34週	罹患数	2	0	0	0	0	0	0	0	0	0	0	0	0	0	2	0	0	0	
	定点当り	0.02	0	0	0	0	0	0	0	0	0	0	0	0	0	0.29	0	0	0	
	報告定点	83	7	6	3	4	4	4	4	5	4	5	6	4	5	4	7	3	4	4
	罹患数	0	0	0	0	0	0	0	0	0	0	0	0	0	0	0	0	0	0	0
第35週	報告定点	82	7	6	3	3	4	4	4	6	4	5	6	5	5	4	7	2	3	4
	罹患数	0	0	0	0	0	0	0	0	0	0	0	0	0	0	0	0	0	0	0
	定点当り	0	0	0	0	0	0	0	0	0	0	0	0	0	0	0	0	0	0	0
	報告定点	82	7	6	3	3	4	4	4	6	4	5	6	5	5	4	7	2	3	4
第36週	罹患数	0	0	0	0	0	0	0	0	0	0	0	0	0	0	0	0	0	0	0
	定点当り	0	0	0	0	0	0	0	0	0	0	0	0	0	0	0	0	0	0	0
	報告定点	82	7	6	3	3	4	4	4	6	4	5	6	5	5	4	7	2	3	4
	罹患数	0	0	0	0	0	0	0	0	0	0	0	0	0	0	0	0	0	0	0
第36週	定点当り	0	0	0	0	0	0	0	0	0	0	0	0	0	0	0	0	0	0	0

週 数		合計	~5ヶ月	~11ヶ月	1歳	2歳	3歳	4歳	5歳	6歳	7歳	8歳	9歳	10~14歳	15~19歳	20歳以上
第32週	罹患数	1									1					
	定点当り	0.01									0.01					
第33週	罹患数	1								1						
	定点当り	0.01								0.01						
第34週	罹患数	2					1		1							
	定点当り	0.02					0.01		0.01							
第35週	罹患数	0														
	定点当り	0														
第36週	罹患数	0														
	定点当り	0														

【年齢層別5週分集計】



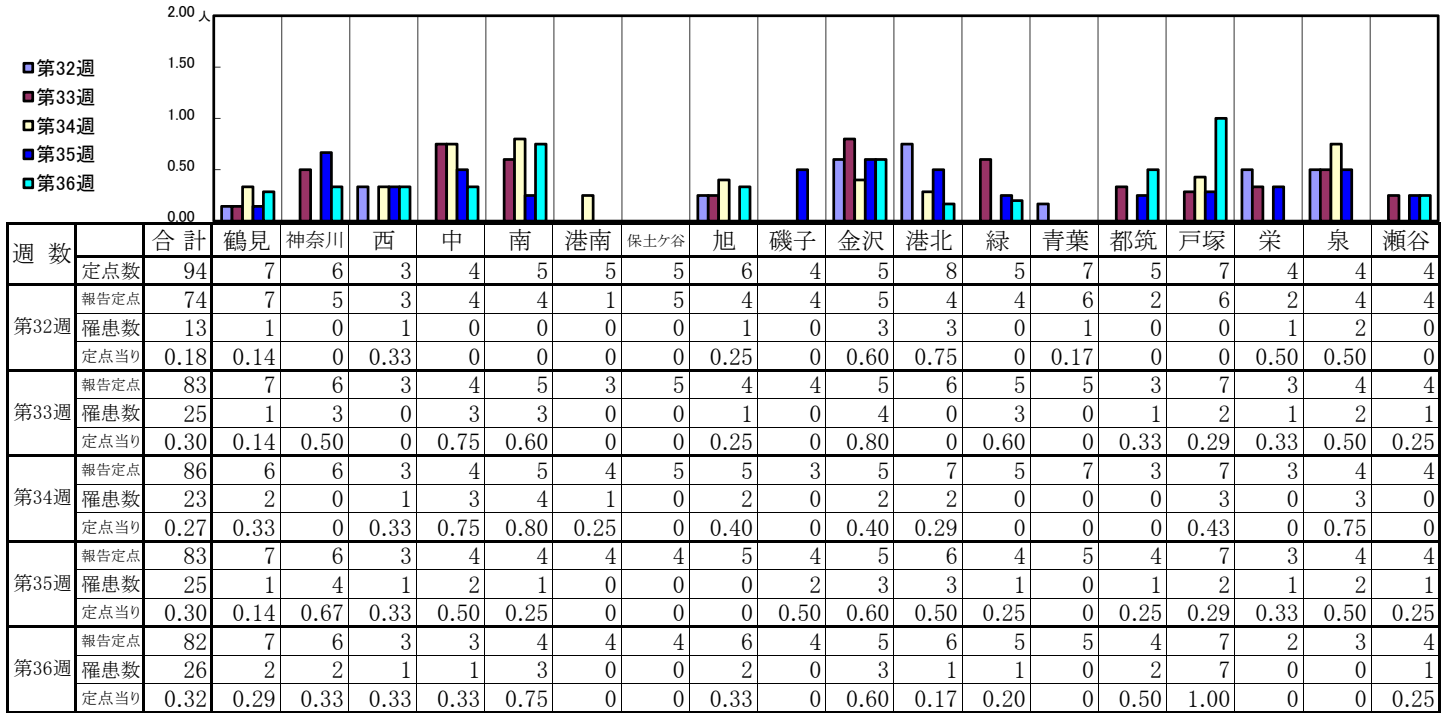
【定点当りの患者数】



<< 突発性発しん >>

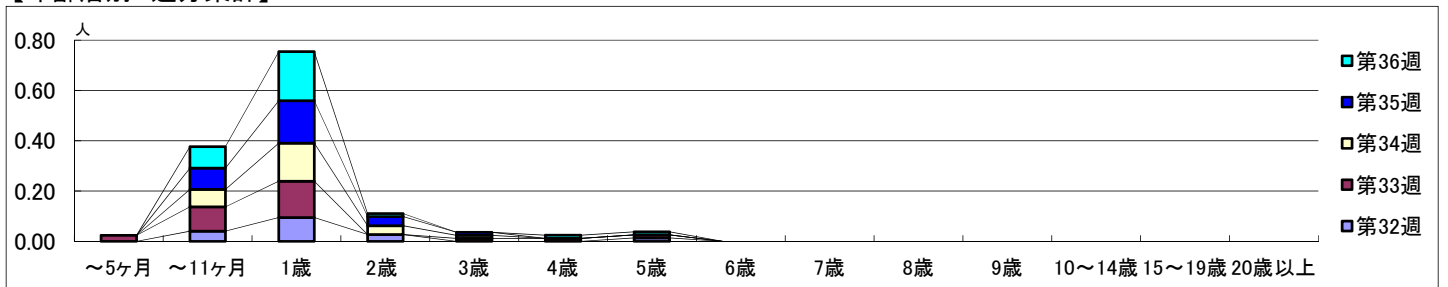
2021年8月9日 ~ 9月12日
[2021年 第32週 ~ 第36週]

【区別・週別報告定点当り】

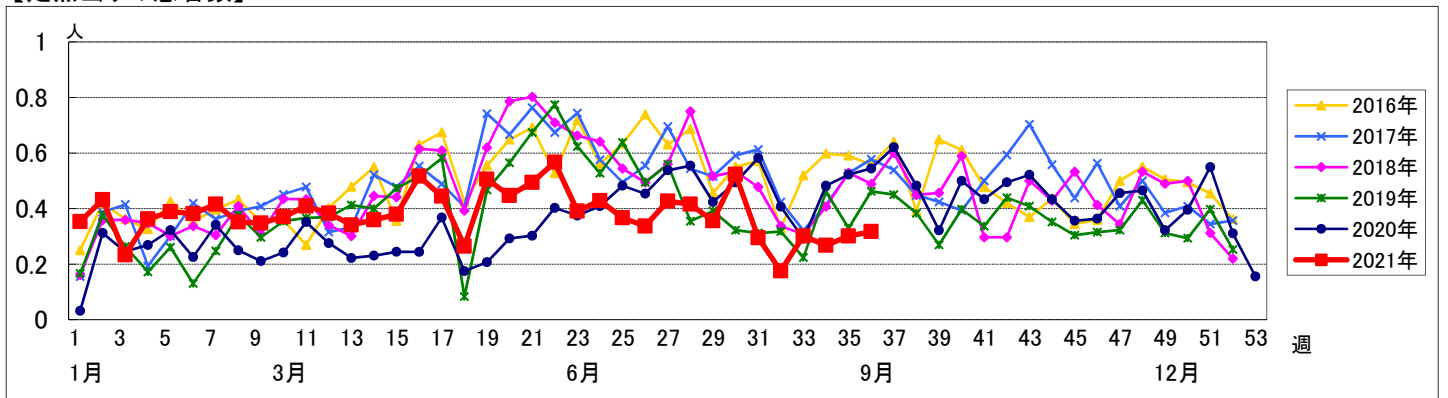


週数	合計	~5ヶ月	~11ヶ月	1歳	2歳	3歳	4歳	5歳	6歳	7歳	8歳	9歳	10~14歳	15~19歳	20歳以上
第32週	13		3	7	2			1							
第33週	25	2	8	12		1	1	1							
第34週	23		6	13	3	1									
第35週	25		7	14	3	1									
第36週	26		7	16	1		1	1							

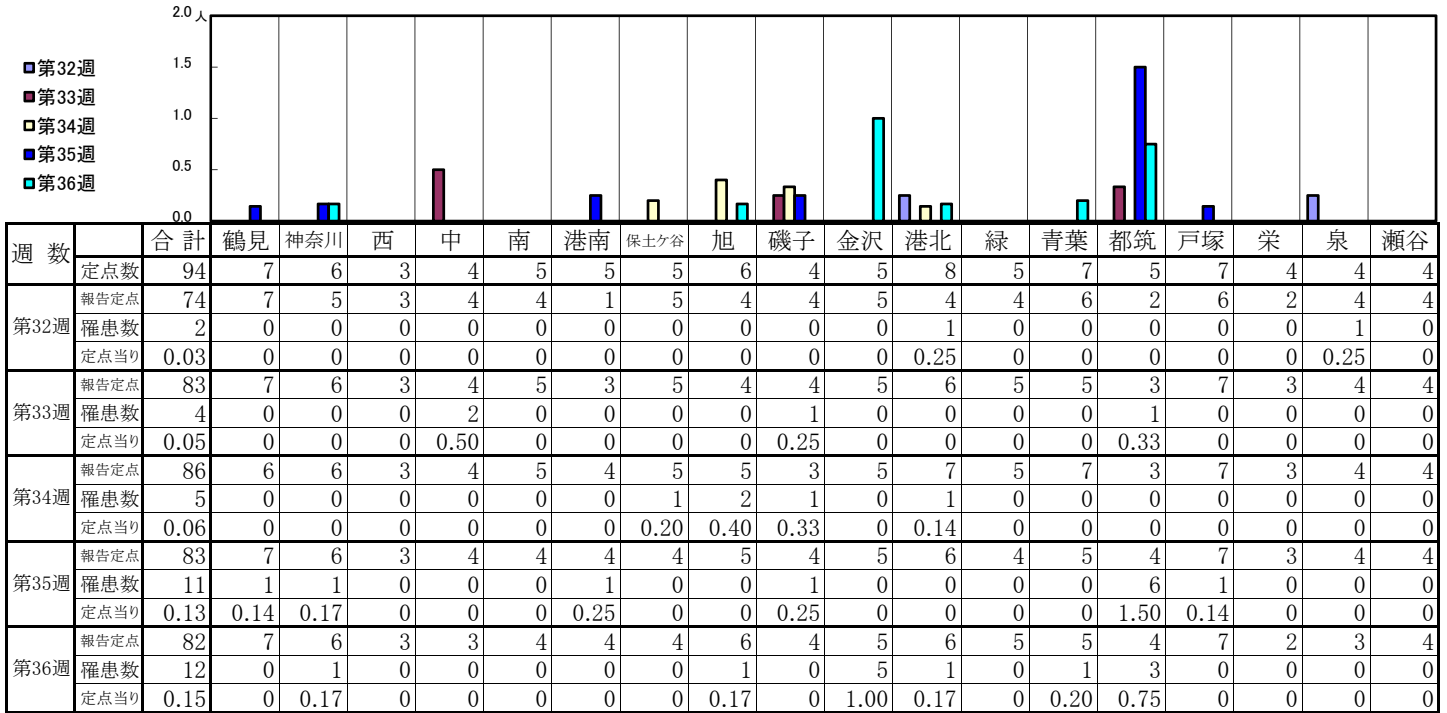
【年齢層別5週分集計】



【定点当りの患者数】

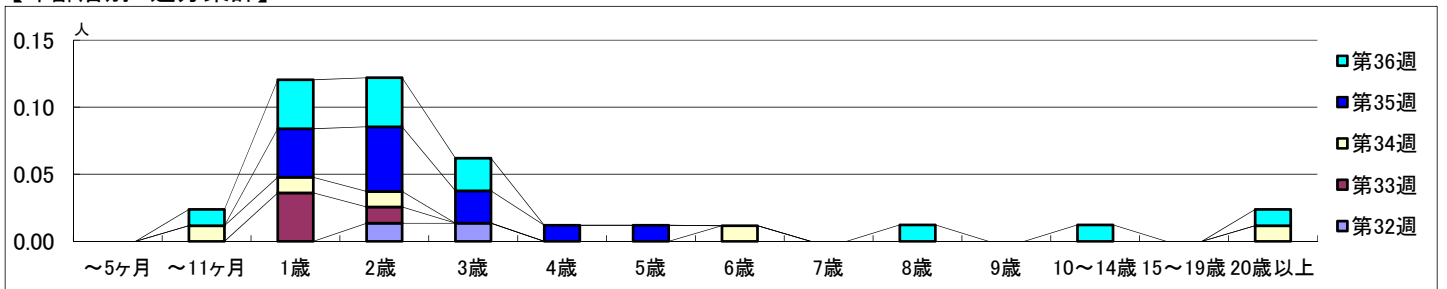


【区別・週別報告定点当り】

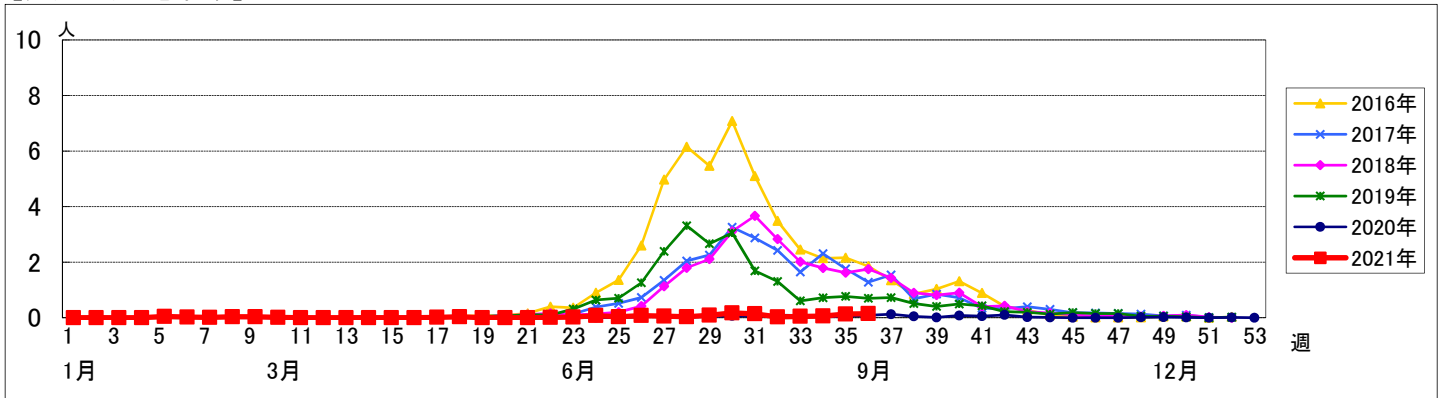


週数	合計	~5ヶ月	~11ヶ月	1歳	2歳	3歳	4歳	5歳	6歳	7歳	8歳	9歳	10~14歳	15~19歳	20歳以上
第32週	2				1	1									
第33週	4			3	1										
第34週	5		1	1	1				1						1
第35週	11			3	4	2	1	1							
第36週	12		1	3	3	2					1		1		1

【年齢層別5週分集計】



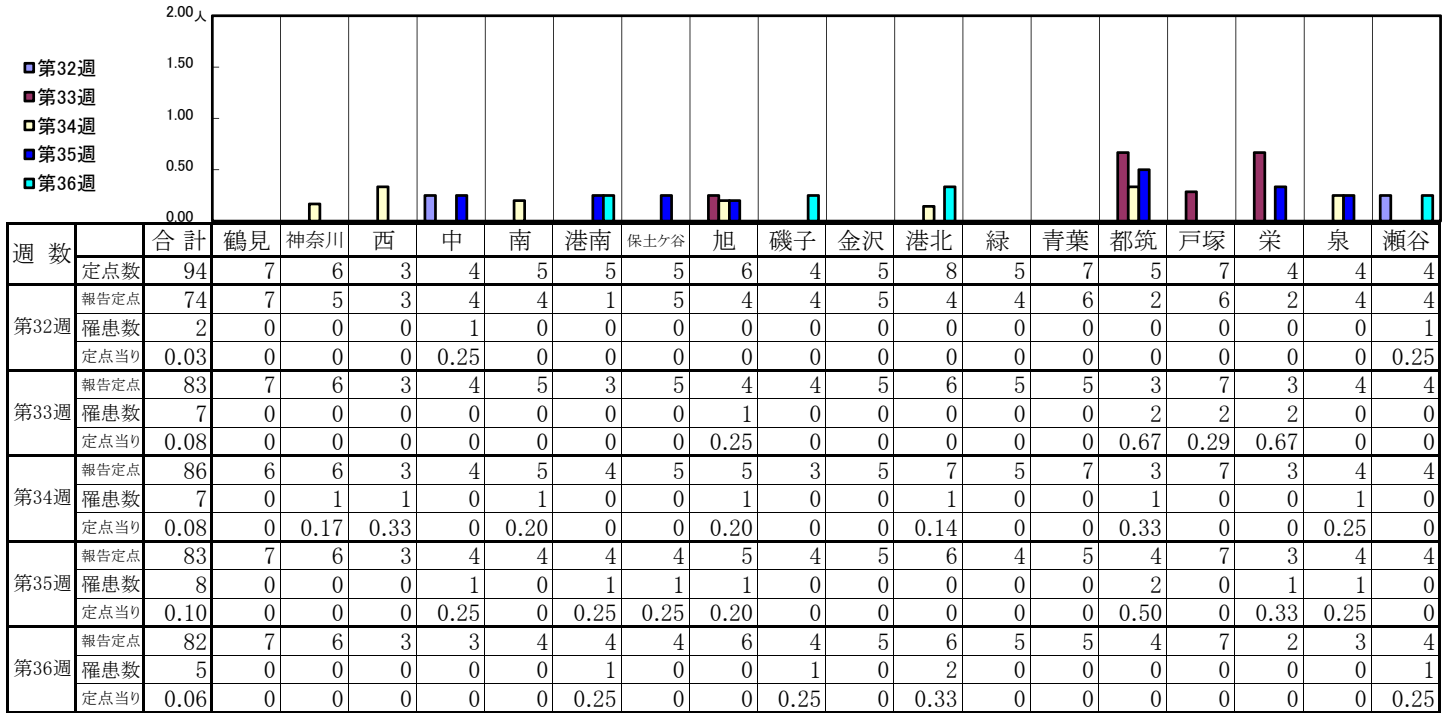
【定点当りの患者数】



<< 流行性耳下腺炎 >>

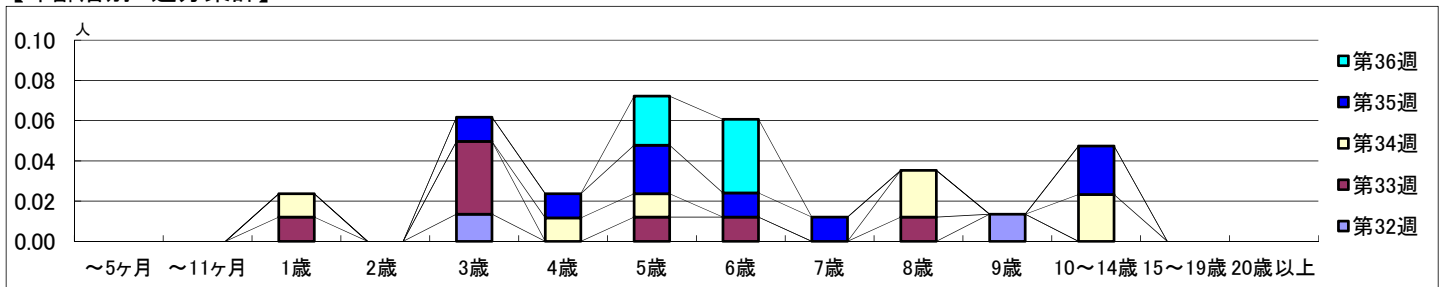
2021年8月9日 ~ 9月12日
[2021年 第32週 ~ 第36週]

【区別・週別報告定点当り】

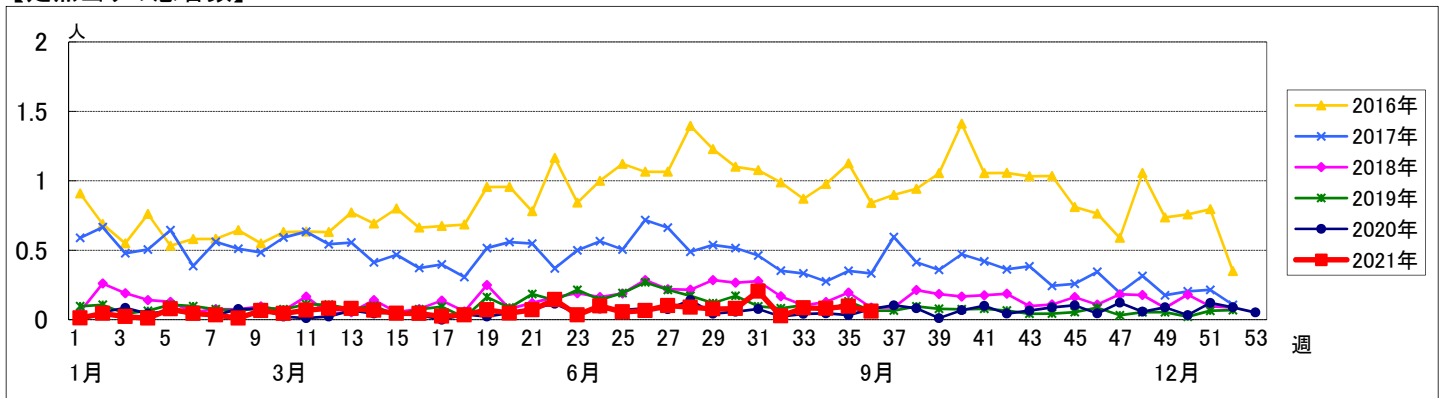


週数	合計	~5ヶ月	~11ヶ月	1歳	2歳	3歳	4歳	5歳	6歳	7歳	8歳	9歳	10~14歳	15~19歳	20歳以上
第32週	2					1						1			
第33週	7			1		3		1	1		1				
第34週	7			1			1	1			2		2		
第35週	8					1	1	2	1	1			2		
第36週	5							2	3						

【年齢層別5週分集計】



【定点当りの患者数】



<< 急性出血性結膜炎 >>

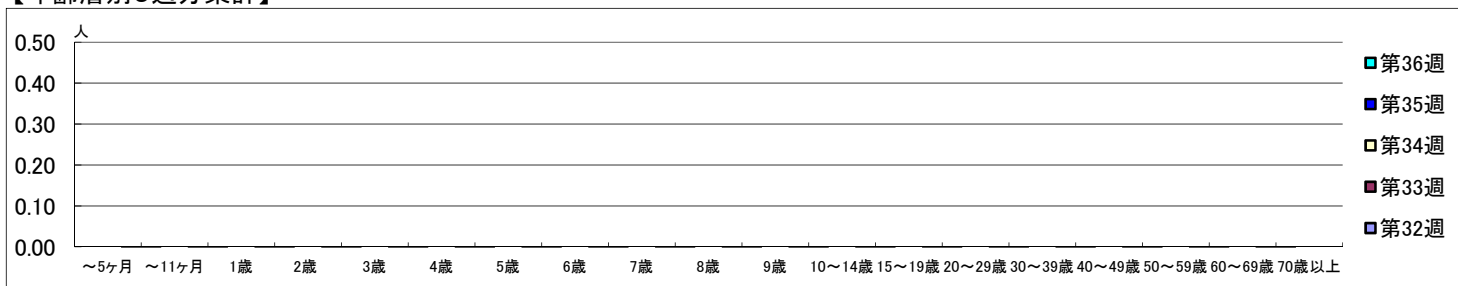
2021年8月9日 ~ 9月12日
[2021年 第32週 ~ 第36週]

【区別・週別報告定点当り】

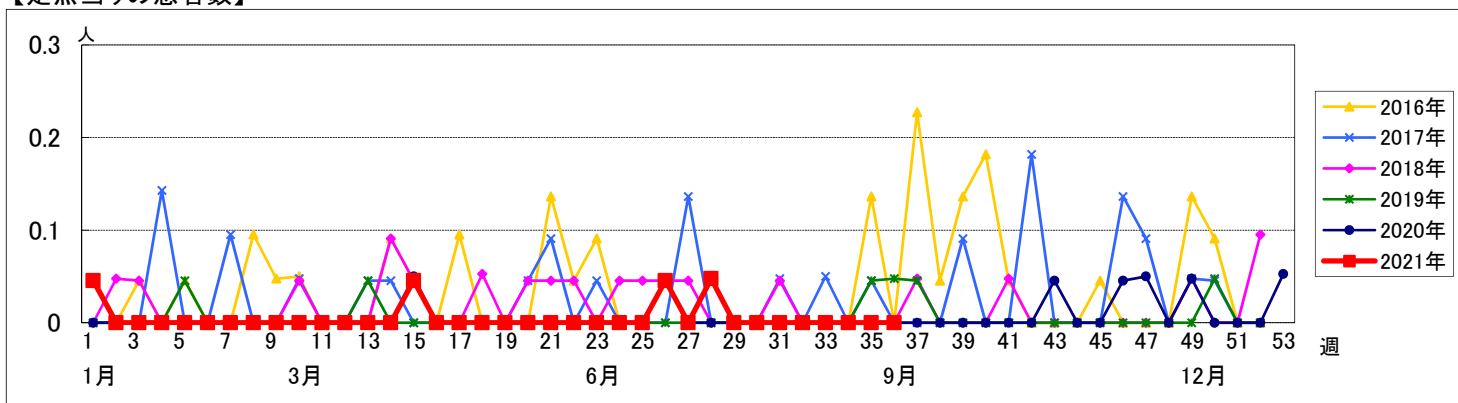
週数		合計	区別																	
			鶴見	神奈川	西	中	南	港南	保土ヶ谷	旭	磯子	金沢	港北	緑	青葉	都筑	戸塚	栄	泉	瀬谷
第32週	定点数	22	2	1	1	1	1	1	1	1	1	1	2	1	2	1	2	1	1	1
	報告定点	19	2	1	1	1	1	1	1	1	1	1	1	1	2	1	2	1	1	1
	罹患数	0	0	0	0	0	0	0	0	0	0	0	0	0	0	0	0	0	0	0
	定点当り	0	0	0	0	0	0	0	0	0	0	0	0	0	0	0	0	0	0	0
第33週	報告定点	21	2	1	1	1	1	1	1	1	1	1	1	1	2	1	2	1	1	1
	罹患数	0	0	0	0	0	0	0	0	0	0	0	0	0	0	0	0	0	0	0
	定点当り	0	0	0	0	0	0	0	0	0	0	0	0	0	0	0	0	0	0	0
	報告定点	21	2	1	1	1	1	1	1	1	1	1	1	1	2	1	2	1	1	1
第34週	報告定点	21	2	1	1	1	1	1	1	1	1	1	1	1	2	1	2	1	1	1
	罹患数	0	0	0	0	0	0	0	0	0	0	0	0	0	0	0	0	0	0	0
	定点当り	0	0	0	0	0	0	0	0	0	0	0	0	0	0	0	0	0	0	0
	報告定点	21	2	1	1	1	1	1	1	1	1	1	2	1	2	1	2	1	1	1
第35週	報告定点	21	2	1	1	1	1	1	1	1	1	1	2	1	2	1	2	1	1	1
	罹患数	0	0	0	0	0	0	0	0	0	0	0	0	0	0	0	0	0	0	0
	定点当り	0	0	0	0	0	0	0	0	0	0	0	0	0	0	0	0	0	0	0
	報告定点	19	2	1	1	1	1	1	1	1	1	1	2	1	1	1	2	1	1	1
第36週	報告定点	19	2	1	1	1	1	1	1	1	1	1	2	1	1	1	2	1	1	1
	罹患数	0	0	0	0	0	0	0	0	0	0	0	0	0	0	0	0	0	0	0
	定点当り	0	0	0	0	0	0	0	0	0	0	0	0	0	0	0	0	0	0	0

週数		合計	年齢層別																		
			~5ヶ月	~11ヶ月	1歳	2歳	3歳	4歳	5歳	6歳	7歳	8歳	9歳	10~14歳	15~19歳	20~29歳	30~39歳	40~49歳	50~59歳	60~69歳	70歳以上
第32週	罹患数	0																			
	定点当り	0																			
第33週	罹患数	0																			
	定点当り	0																			
第34週	罹患数	0																			
	定点当り	0																			
第35週	罹患数	0																			
	定点当り	0																			
第36週	罹患数	0																			
	定点当り	0																			

【年齢層別5週分集計】



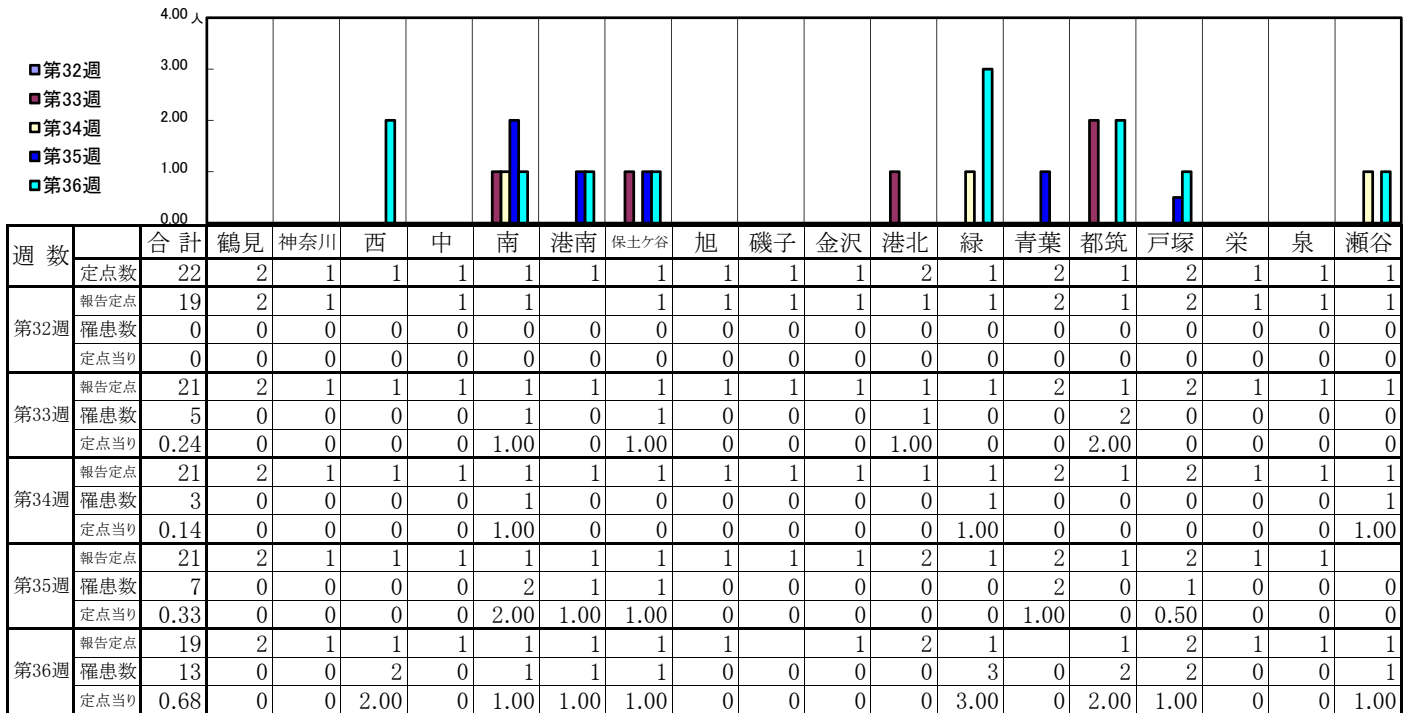
【定点当りの患者数】



<< 流行性角結膜炎 >>

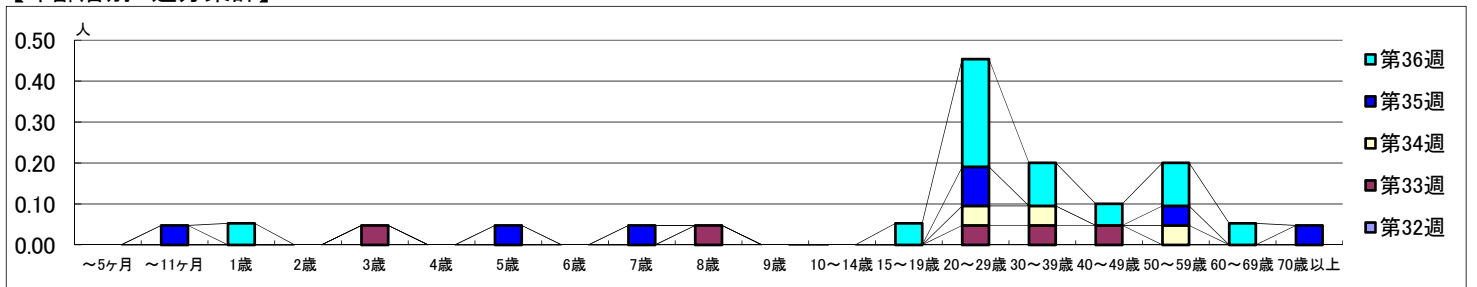
2021年8月9日 ~ 9月12日
[2021年 第32週 ~ 第36週]

【区別・週別報告定点当り】



週数	合計	~5ヶ月	~11ヶ月	1歳	2歳	3歳	4歳	5歳	6歳	7歳	8歳	9歳	10~14歳	15~19歳	20~29歳	30~39歳	40~49歳	50~59歳	60~69歳	70歳以上
第32週	0																			
第33週	5					1						1			1	1	1			
第34週	3														1	1			1	
第35週	7		1					1		1					2				1	1
第36週	13			1										1	5	2	1	2	1	2

【年齢層別5週分集計】



【定点当りの患者数】

