

疾病別 警報・注意報 発生状況

2021年 第40週

	インフルエンザ	RSウイルス感染症	咽頭結膜熱	A群溶血性レンサ球菌咽頭炎	感染性胃腸炎	水痘	手足口病	伝染性紅斑	突発性発しん	ヘルパンギーナ	流行性耳下腺炎	急性出血性結膜炎	流行性角結膜炎
警報レベル ◎	30		3	8	20	2	5	2		6	6	1	8
終息基準値 ◎	10		1	4	12	1	2	1		2	2	0.1	4
注意報レベル ○	10					1					3		
横浜市	-	0.06	0.01	0.15	1.58	0.13	0.09	-	0.36	0.13	0.06	-	0.38
鶴見	-	0.29	-	-	2.57	-	-	-	0.43	0.57	-	-	1.00
神奈川	-	-	-	-	2.50	-	0.17	-	0.50	-	-	-	-
西	-	-	-	-	-	-	1.00	-	0.33	-	-	-	1.00
中	-	0.25	-	-	-	0.75	-	-	0.50	-	-	-	1.00
南	-	-	-	0.25	2.75	0.50	0.25	-	0.25	0.25	0.25	-	-
港南	-	-	-	0.33	1.67	-	-	-	0.67	-	-	-	1.00
保土ヶ谷	-	-	-	-	0.40	0.20	-	-	-	0.20	-	-	-
旭	-	-	-	-	0.83	0.50	-	-	0.17	-	-	-	-
磯子	-	-	-	-	0.25	0.25	0.25	-	0.25	-	0.25	-	-
金沢	-	-	-	-	0.60	-	-	-	0.40	0.80	-	-	1.00
港北	-	-	0.17	0.67	2.83	0.17	-	-	0.33	-	0.17	-	-
緑	-	0.40	-	0.80	2.20	-	-	-	0.20	-	0.20	-	-
青葉	-	-	-	-	1.60	-	-	-	0.20	-	-	-	-
都筑	-	-	-	-	1.20	-	-	-	0.80	-	-	-	2.00
戸塚	-	-	-	0.14	2.57	-	0.14	-	0.29	0.14	0.14	-	-
栄	-	-	-	-	1.50	-	-	-	-	-	-	-	-
泉	-	-	-	0.25	2.25	-	0.25	-	0.75	-	-	-	-
瀬谷	-	-	-	0.25	0.50	-	-	-	0.50	-	-

(-: 定点当たり0.00) (...: 未報告)

- ◎ 報告定点当たりの値が警報レベル もしくは警報レベル継続中です
- 報告定点当たりの値が注意報レベルに達しています

(この数字は集計時点のもので、翌週以降変動することもあります)

<< インフルエンザ >>

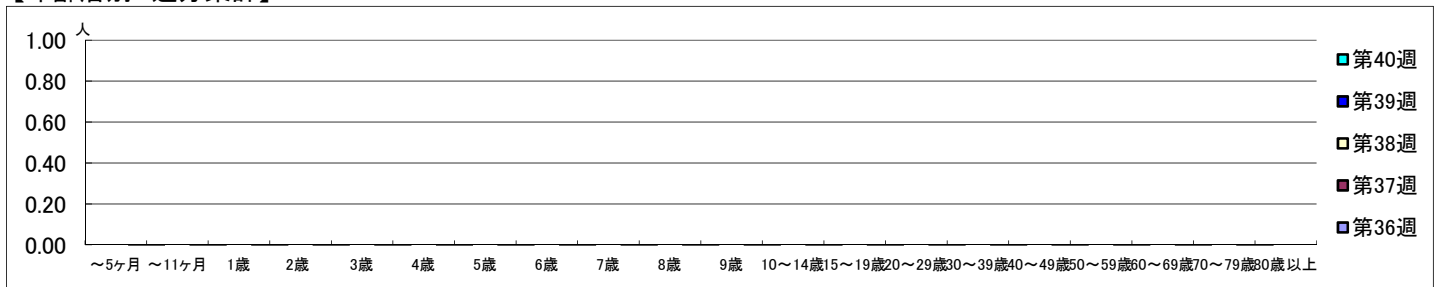
2021年9月6日 ~ 10月10日
[2021年 第36週 ~ 第40週]

【区別・週別報告定点当り】

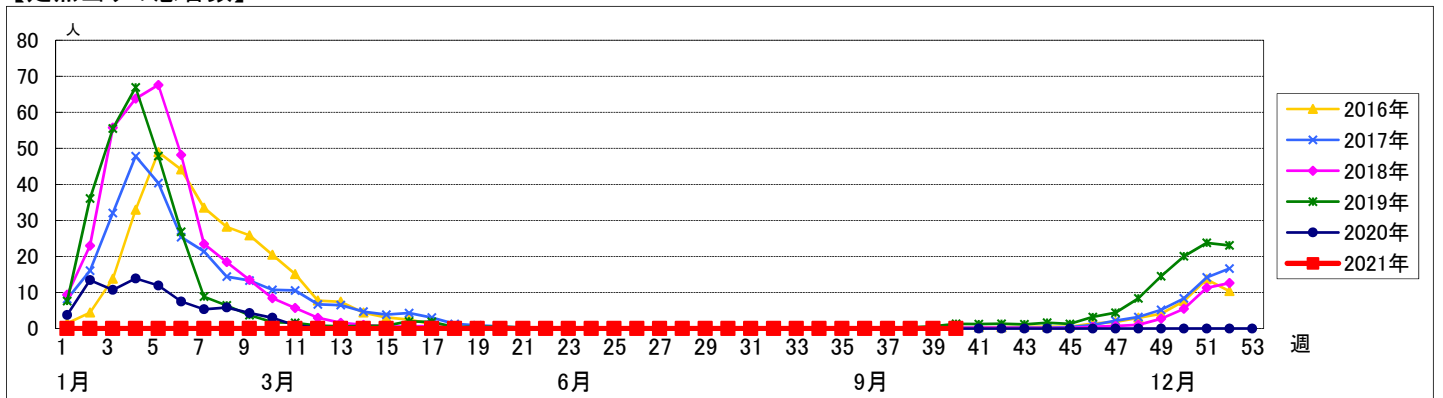
週数		合計	鶴見	神奈川	西	中	南	港南	保土ヶ谷	旭	磯子	金沢	港北	緑	青葉	都筑	戸塚	栄	泉	瀬谷
第36週	定点数	153	11	10	5	7	8	8	8	10	7	8	13	8	11	8	11	6	7	7
	報告定点	130	9	8	4	5	6	7	8	9	7	8	10	5	9	8	9	4	7	7
	罹患数	0	0	0	0	0	0	0	0	0	0	0	0	0	0	0	0	0	0	0
	定点当り	0	0	0	0	0	0	0	0	0	0	0	0	0	0	0	0	0	0	0
第37週	報告定点	124	9	8	5	5	8	7	7	6	5	8	7	6	10	6	9	4	7	7
	罹患数	0	0	0	0	0	0	0	0	0	0	0	0	0	0	0	0	0	0	0
	定点当り	0	0	0	0	0	0	0	0	0	0	0	0	0	0	0	0	0	0	0
	報告定点	136	9	8	5	6	7	6	8	9	7	8	12	5	10	7	10	6	6	7
第38週	報告定点	130	9	7	5	6	7	6	8	9	6	8	10	6	9	7	10	5	6	6
	罹患数	0	0	0	0	0	0	0	0	0	0	0	0	0	0	0	0	0	0	0
	定点当り	0	0	0	0	0	0	0	0	0	0	0	0	0	0	0	0	0	0	0
	報告定点	130	9	8	5	6	7	6	8	9	7	8	11	5	8	7	10	4	6	6
第39週	報告定点	130	9	8	5	6	7	6	8	9	7	8	11	5	8	7	10	4	6	6
	罹患数	0	0	0	0	0	0	0	0	0	0	0	0	0	0	0	0	0	0	0
	定点当り	0	0	0	0	0	0	0	0	0	0	0	0	0	0	0	0	0	0	0
	報告定点	130	9	8	5	6	7	6	8	9	7	8	11	5	8	7	10	4	6	6
第40週	報告定点	130	9	8	5	6	7	6	8	9	7	8	11	5	8	7	10	4	6	6
	罹患数	0	0	0	0	0	0	0	0	0	0	0	0	0	0	0	0	0	0	0
	定点当り	0	0	0	0	0	0	0	0	0	0	0	0	0	0	0	0	0	0	0
	報告定点	130	9	8	5	6	7	6	8	9	7	8	11	5	8	7	10	4	6	6

週数		合計	~5ヶ月	~11ヶ月	1歳	2歳	3歳	4歳	5歳	6歳	7歳	8歳	9歳	10~14歳	15~19歳	20~29歳	30~39歳	40~49歳	50~59歳	60~69歳	70~79歳	80歳以上	
第36週	罹患数	0																					
	定点当り	0																					
第37週	罹患数	0																					
	定点当り	0																					
第38週	罹患数	0																					
	定点当り	0																					
第39週	罹患数	0																					
	定点当り	0																					
第40週	罹患数	0																					
	定点当り	0																					

【年齢層別5週分集計】



【定点当りの患者数】



<< RSウイルス感染症 >>

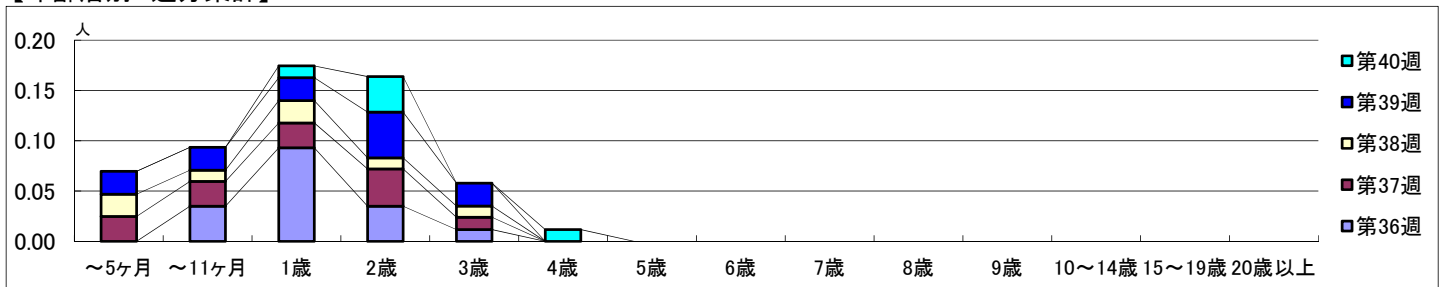
2021年9月6日 ~ 10月10日
[2021年 第36週 ~ 第40週]

【区別・週別報告定点当り】

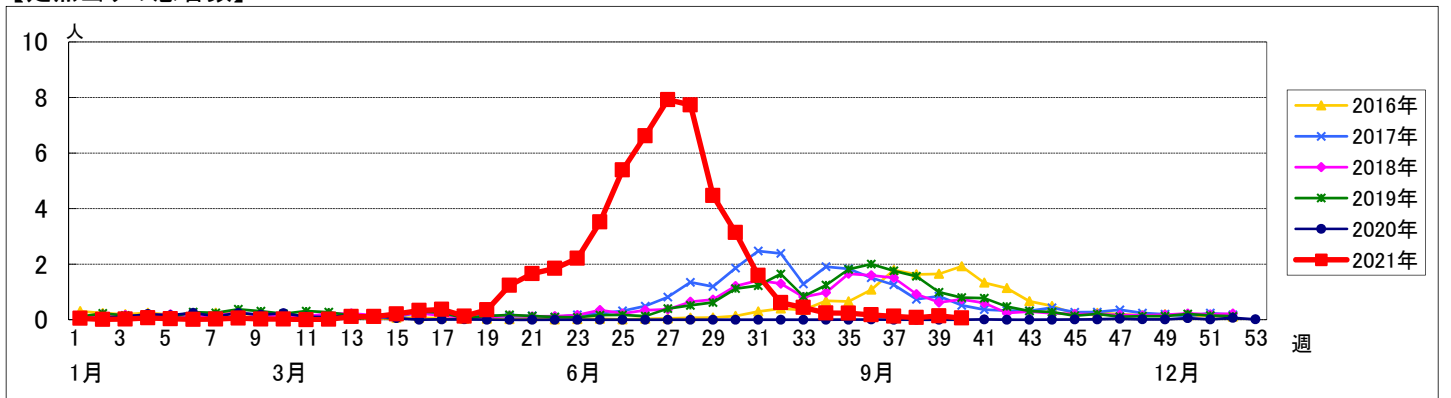
週数	合計	鶴見	神奈川	西	中	南	港南	保土ヶ谷	旭	磯子	金沢	港北	緑	青葉	都筑	戸塚	栄	泉	瀬谷
第36週	86	7	6	3	3	4	5	5	6	4	5	6	5	6	5	7	2	4	4
第37週	81	7	6	3	3	5	4	5	3	3	5	5	5	6	4	7	2	4	4
第38週	90	7	6	3	4	5	3	5	6	4	5	7	5	6	5	7	4	4	4
第39週	88	7	6	3	4	5	3	5	6	4	5	6	5	6	5	7	3	4	4
第40週	85	7	6	3	4	4	3	5	6	4	5	6	5	5	5	7	2	4	4

週数	合計	~5ヶ月	~11ヶ月	1歳	2歳	3歳	4歳	5歳	6歳	7歳	8歳	9歳	10~14歳	15~19歳	20歳以上
第36週	15		3	8	3	1									
第37週	10	2	2	2	3	1									
第38週	7	2	1	2	1	1									
第39週	12	2	2	2	4	2									
第40週	5			1	3		1								

【年齢層別5週分集計】



【定点当りの患者数】



<< 咽頭結膜熱 >>

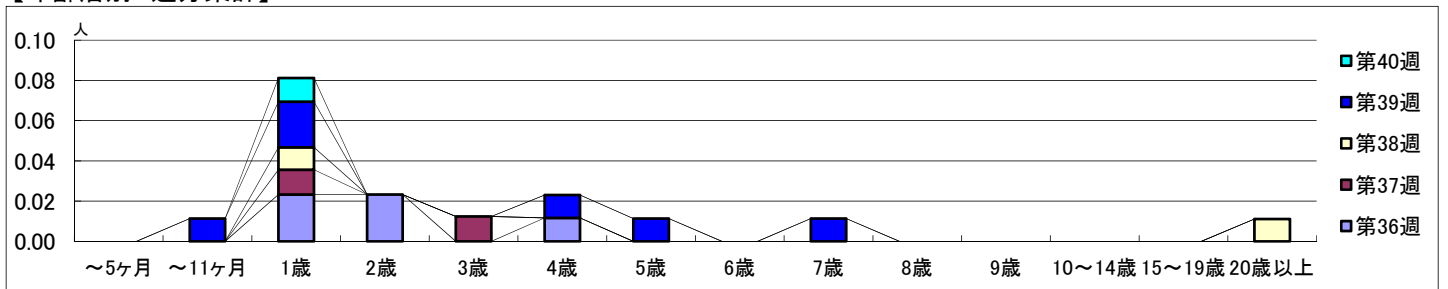
2021年9月6日 ~ 10月10日
[2021年 第36週 ~ 第40週]

【区別・週別報告定点当り】

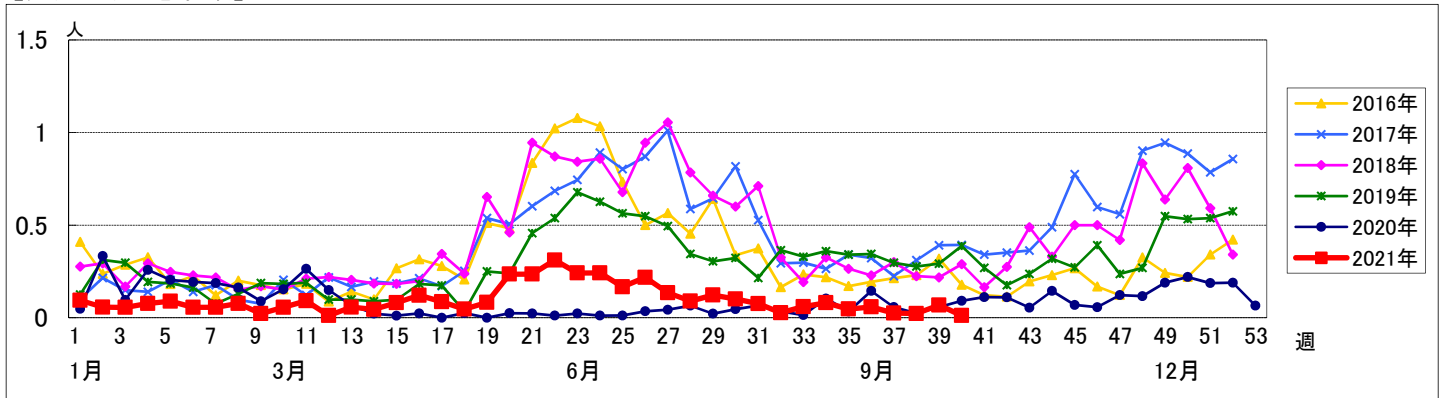
週数	合計	鶴見	神奈川	西	中	南	港南	保土ヶ谷	旭	磯子	金沢	港北	緑	青葉	都筑	戸塚	栄	泉	瀬谷
定点数	94	7	6	3	4	5	5	5	6	4	5	8	5	7	5	7	4	4	4
報告定点	86	7	6	3	3	4	4	5	6	4	5	6	5	6	5	7	2	4	4
罹患数	5	0	1	0	0	0	0	0	2	0	0	0	0	0	0	0	0	1	1
定点当り	0.06	0	0.17	0	0	0	0	0	0.33	0	0	0	0	0	0	0	0	0.25	0.25
報告定点	81	7	6	3	3	5	4	5	3	3	5	5	5	6	4	7	2	4	4
罹患数	2	1	0	0	0	1	0	0	0	0	0	0	0	0	0	0	0	0	0
定点当り	0.02	0.14	0	0	0	0.20	0	0	0	0	0	0	0	0	0	0	0	0	0
報告定点	90	7	6	3	4	5	3	5	6	4	5	7	5	6	5	7	4	4	4
罹患数	2	1	0	0	0	0	0	1	0	0	0	0	0	0	0	0	0	0	0
定点当り	0.02	0.14	0	0	0	0	0	0.20	0	0	0	0	0	0	0	0	0	0	0
報告定点	88	7	6	3	4	5	3	5	6	4	5	6	5	6	5	7	3	4	4
罹患数	6	0	0	1	3	0	0	0	1	0	0	1	0	0	0	0	0	0	0
定点当り	0.07	0	0	0.33	0.75	0	0	0	0.17	0	0	0.17	0	0	0	0	0	0	0
報告定点	85	7	6	3	4	4	3	5	6	4	5	6	5	5	5	7	2	4	4
罹患数	1	0	0	0	0	0	0	0	0	0	0	1	0	0	0	0	0	0	0
定点当り	0.01	0	0	0	0	0	0	0	0	0	0	0.17	0	0	0	0	0	0	0

週数	合計	~5ヶ月	~11ヶ月	1歳	2歳	3歳	4歳	5歳	6歳	7歳	8歳	9歳	10~14歳	15~19歳	20歳以上
第36週	罹患数 5 定点当り 0.06			2	2		1								
第37週	罹患数 2 定点当り 0.02			1		1									
第38週	罹患数 2 定点当り 0.02			1											1
第39週	罹患数 6 定点当り 0.07		1	2			1	1		1					
第40週	罹患数 1 定点当り 0.01			1											

【年齢層別5週分集計】



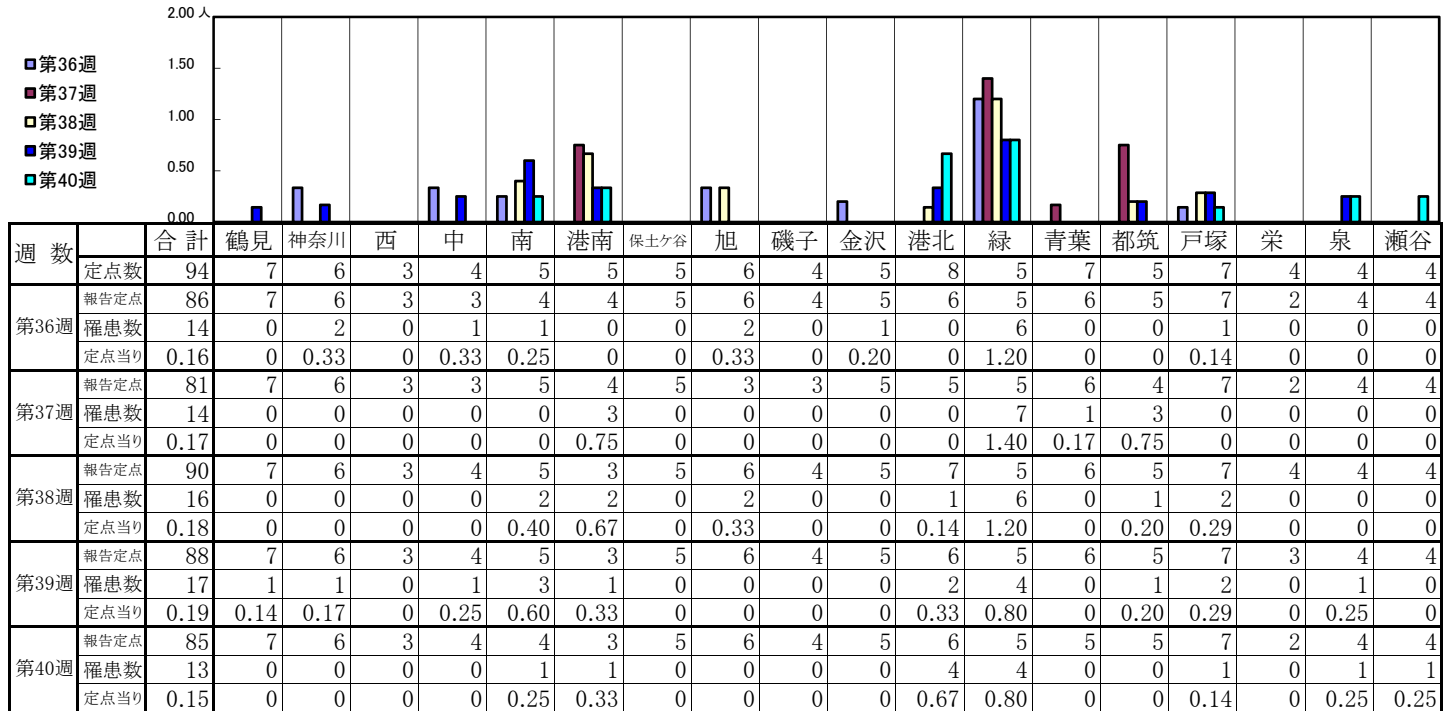
【定点当りの患者数】



<< A群溶血性レンサ球菌咽頭炎 >>

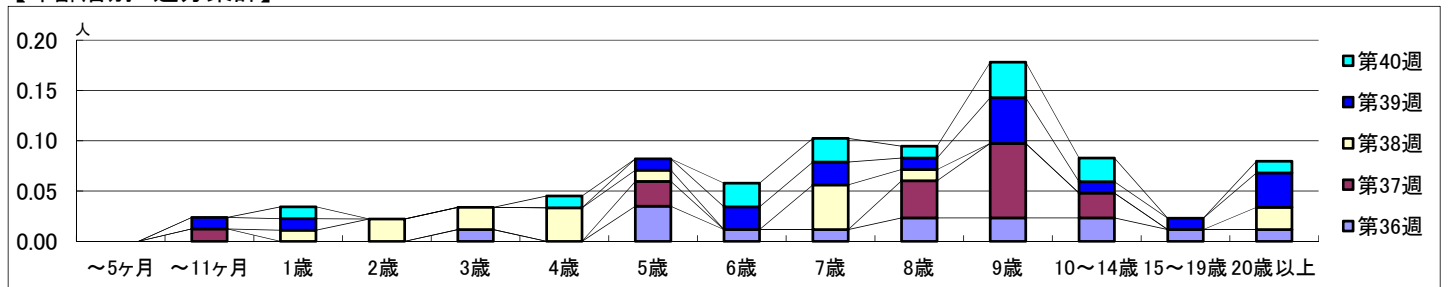
2021年9月6日 ~ 10月10日
[2021年 第36週 ~ 第40週]

【区別・週別報告定点当り】

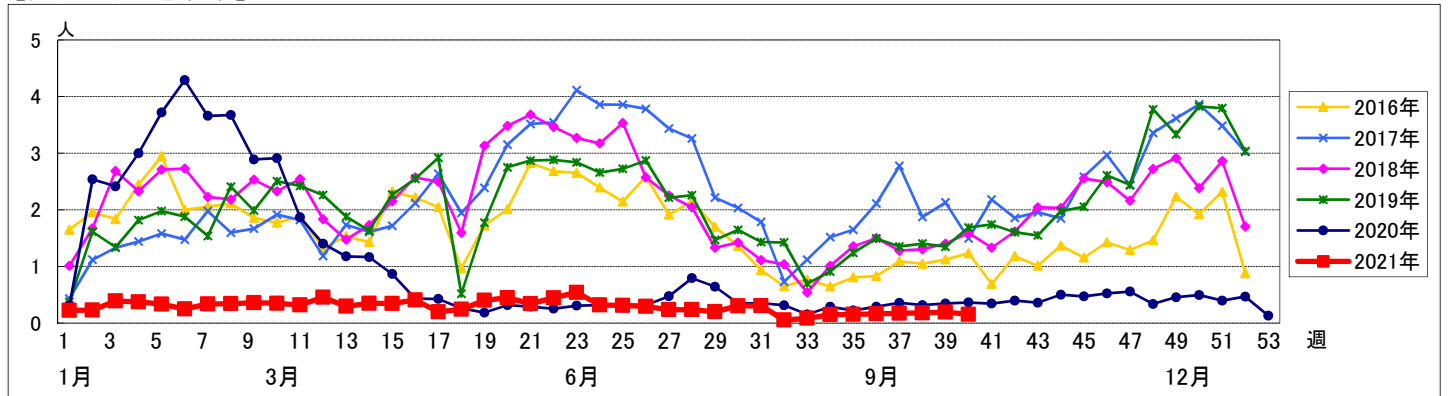


週数	合計	~5ヶ月	~11ヶ月	1歳	2歳	3歳	4歳	5歳	6歳	7歳	8歳	9歳	10~14歳	15~19歳	20歳以上
第36週	14					1		3	1	1	2	2	2	1	1
第37週	14		1					2			3	6	2		
第38週	16			1	2	2	3	1		4	1				2
第39週	17		1	1				1	2	2	1	4	1	1	3
第40週	13			1			1		2	2	1	3	2		1

【年齢層別5週分集計】



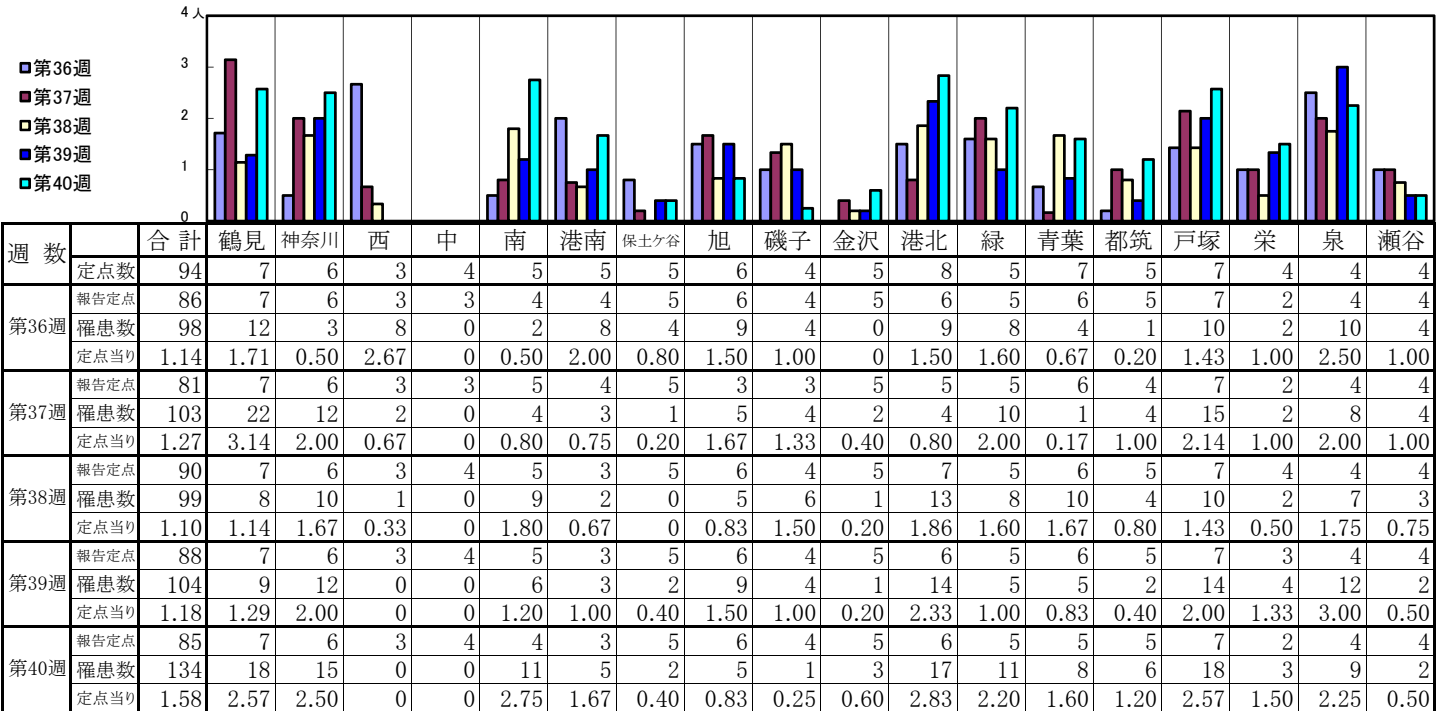
【定点当りの患者数】



<< 感染性胃腸炎 >>

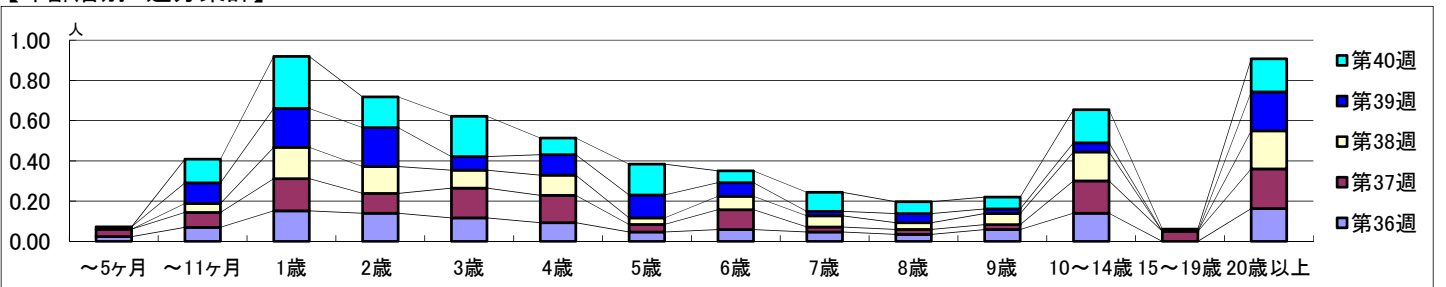
2021年9月6日 ~ 10月10日
[2021年 第36週 ~ 第40週]

【区別・週別報告定点当り】

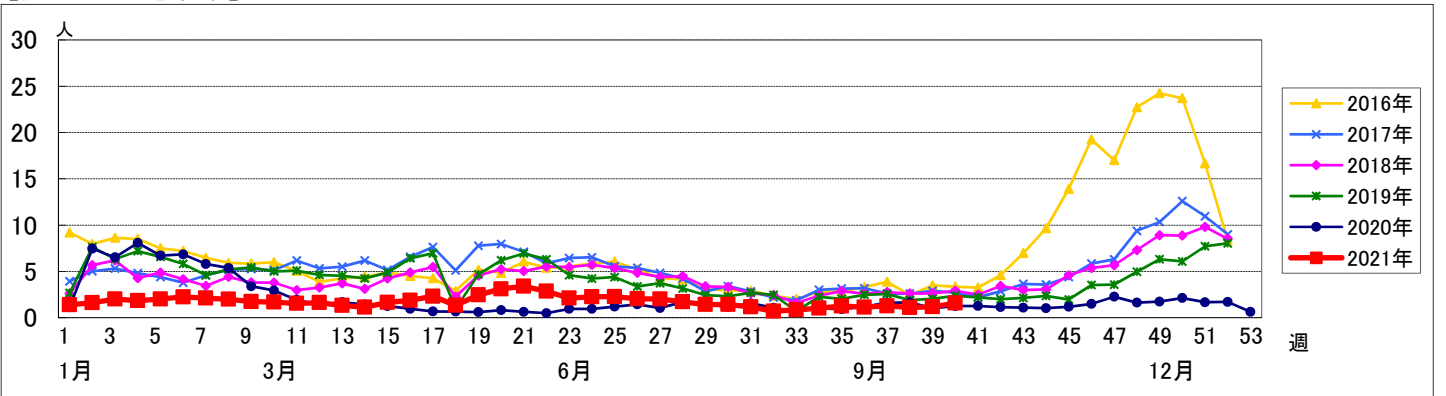


週数	合計	~5ヶ月	~11ヶ月	1歳	2歳	3歳	4歳	5歳	6歳	7歳	8歳	9歳	10~14歳	15~19歳	20歳以上
第36週	罹患数	98	2	6	13	12	10	8	4	5	4	3	5	12	14
第36週	定点当り	1.14	0.02	0.07	0.15	0.14	0.12	0.09	0.05	0.06	0.05	0.03	0.06	0.14	0.16
第37週	罹患数	103	3	6	13	8	12	11	3	8	2	2	13	4	16
第37週	定点当り	1.27	0.04	0.07	0.16	0.10	0.15	0.14	0.04	0.10	0.02	0.02	0.16	0.05	0.20
第38週	罹患数	99		4	14	12	8	9	3	6	5	3	5	13	17
第38週	定点当り	1.10		0.04	0.16	0.13	0.09	0.10	0.03	0.07	0.03	0.06	0.14	0.19	
第39週	罹患数	104	1	9	17	17	6	9	10	6	2	4	2	4	17
第39週	定点当り	1.18	0.01	0.10	0.19	0.19	0.07	0.10	0.11	0.07	0.02	0.05	0.02	0.05	0.19
第40週	罹患数	134		10	22	13	17	7	13	5	8	5	5	14	14
第40週	定点当り	1.58		0.12	0.26	0.15	0.20	0.08	0.15	0.06	0.09	0.06	0.06	0.16	0.16

【年齢層別5週分集計】



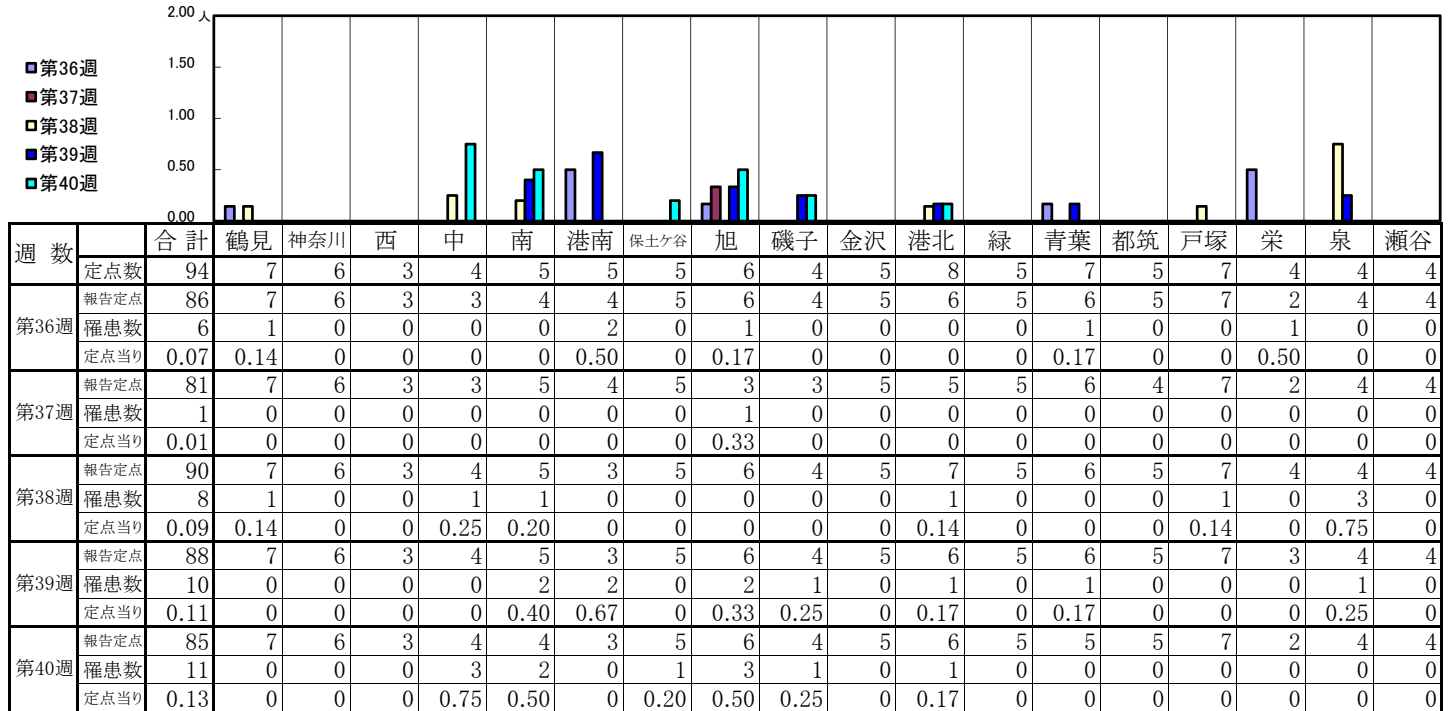
【定点当りの患者数】



<< 水痘 >>

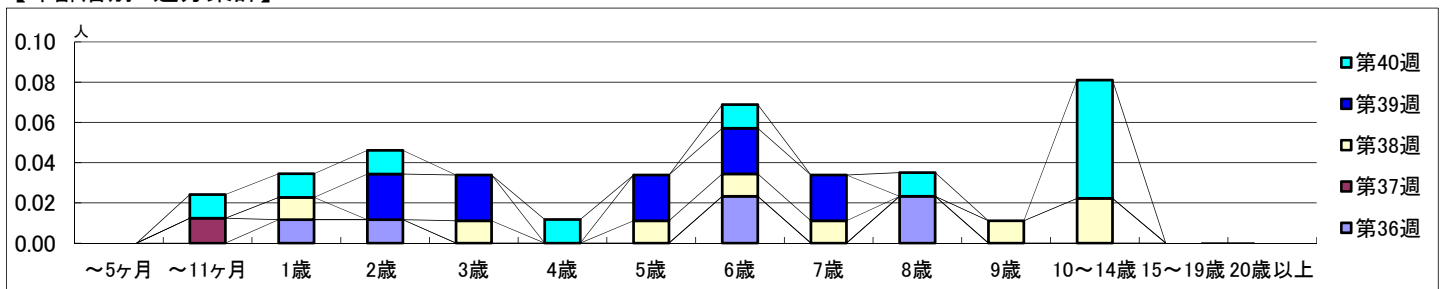
2021年9月6日 ~ 10月10日
[2021年 第36週 ~ 第40週]

【区別・週別報告定点当り】

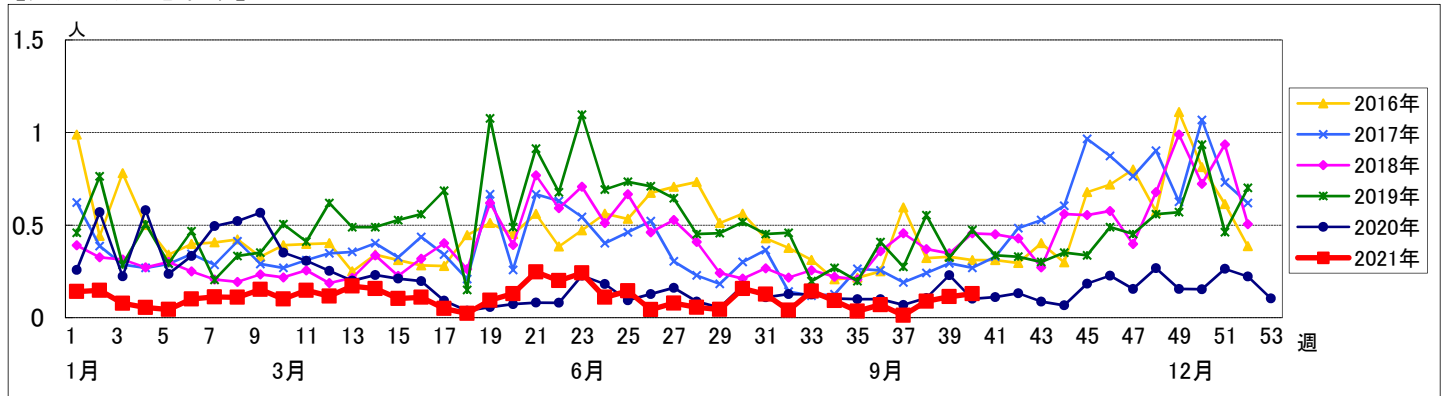


週数	合計	~5ヶ月	~11ヶ月	1歳	2歳	3歳	4歳	5歳	6歳	7歳	8歳	9歳	10~14歳	15~19歳	20歳以上
第36週	罹患数 6			1	1				2		2				
第37週	罹患数 1		1												
第38週	罹患数 8			1		1		1	1	1		1	2		
第39週	罹患数 10				2	2		2	2	2					
第40週	罹患数 11		1	1	1		1		1		1	5			

【年齢層別5週分集計】



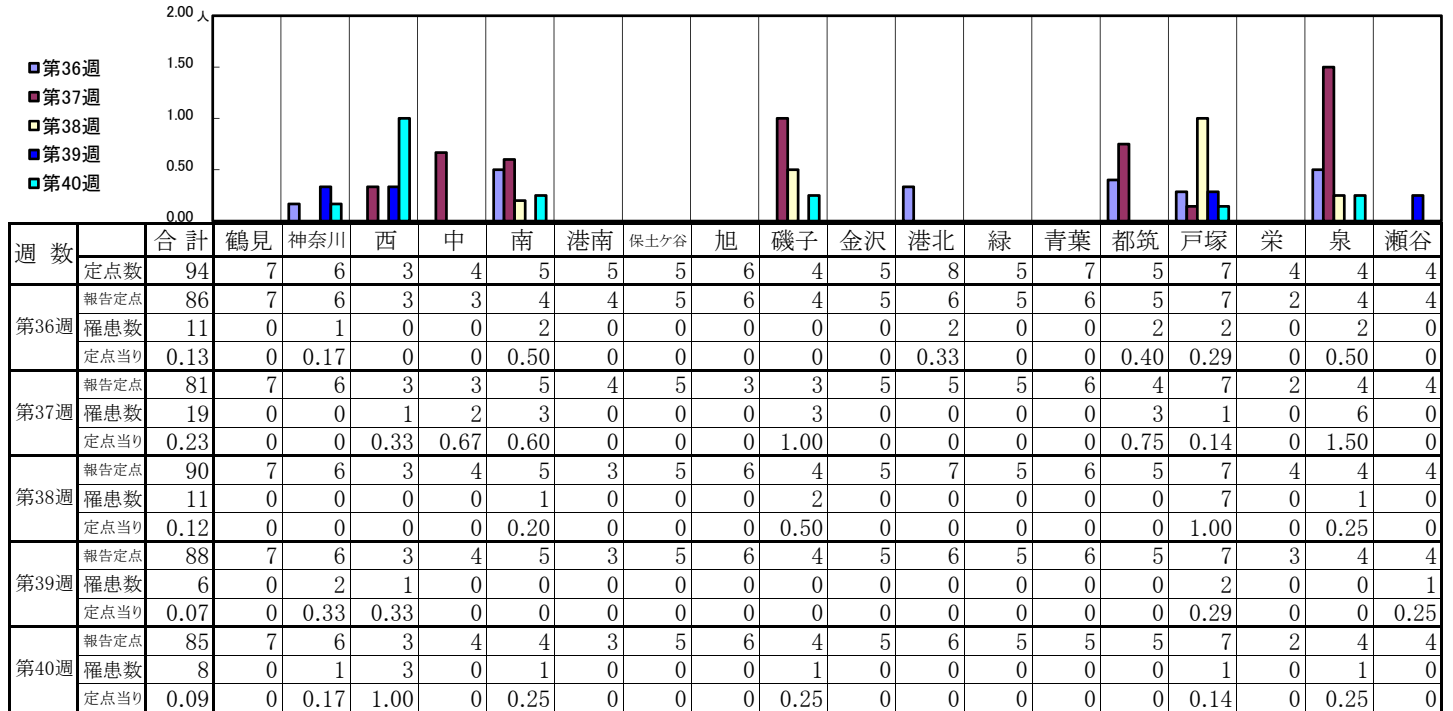
【定点当りの患者数】



<< 手足口病 >>

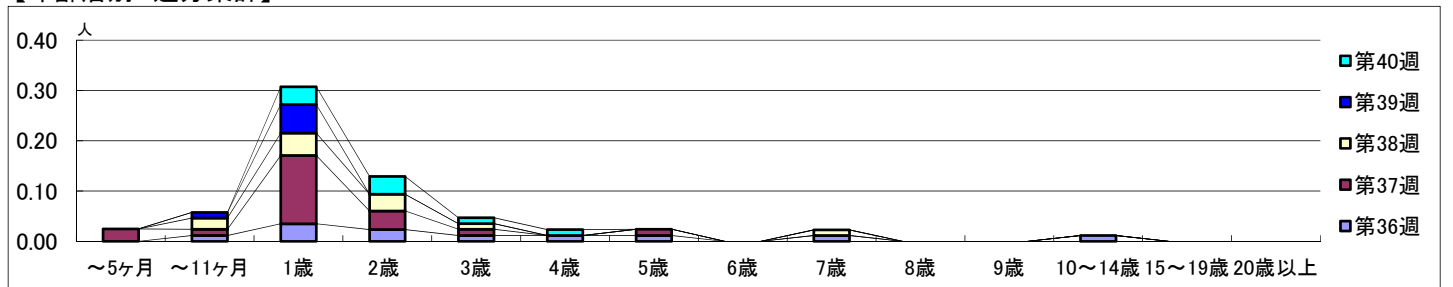
2021年9月6日 ~ 10月10日
[2021年 第36週 ~ 第40週]

【区別・週別報告定点当り】

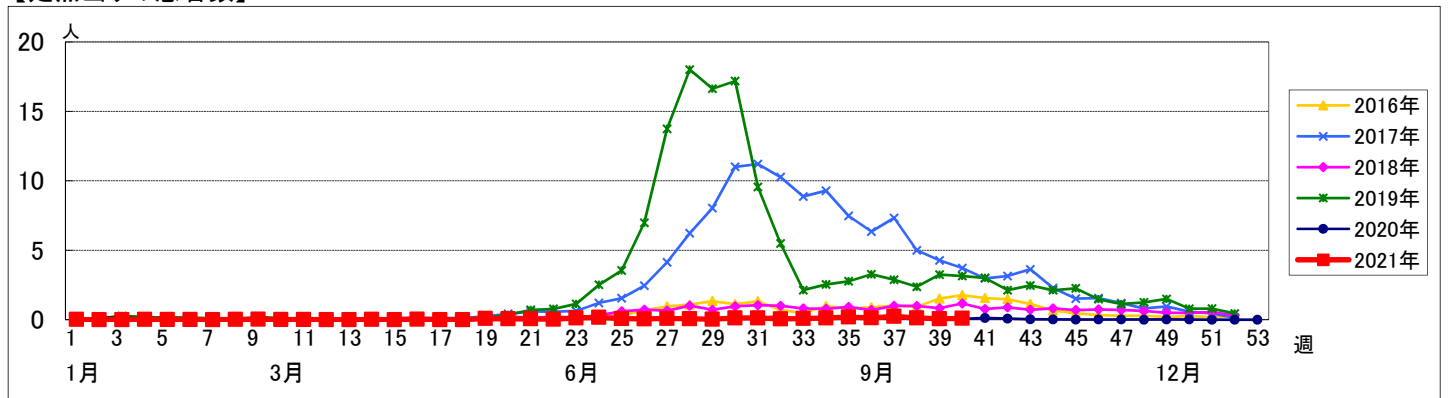


週数		合計	~5ヶ月	~11ヶ月	年齢																
					1歳	2歳	3歳	4歳	5歳	6歳	7歳	8歳	9歳	10~14歳	15~19歳	20歳以上					
第36週	罹患数	11		1	3	2	1	1	1		1					1					
	定点当り	0.13		0.01	0.03	0.02	0.01	0.01	0.01		0.01					0.01					
第37週	罹患数	19	2	1	11	3	1			1											
	定点当り	0.23	0.02	0.01	0.14	0.04	0.01			0.01											
第38週	罹患数	11		2	4	3	1			1											
	定点当り	0.12		0.02	0.04	0.03	0.01			0.01											
第39週	罹患数	6		1	5																
	定点当り	0.07		0.01	0.06																
第40週	罹患数	8			3	3	1	1													
	定点当り	0.09			0.04	0.04	0.01	0.01													

【年齢層別5週分集計】



【定点当りの患者数】



<< 伝染性紅斑 >>

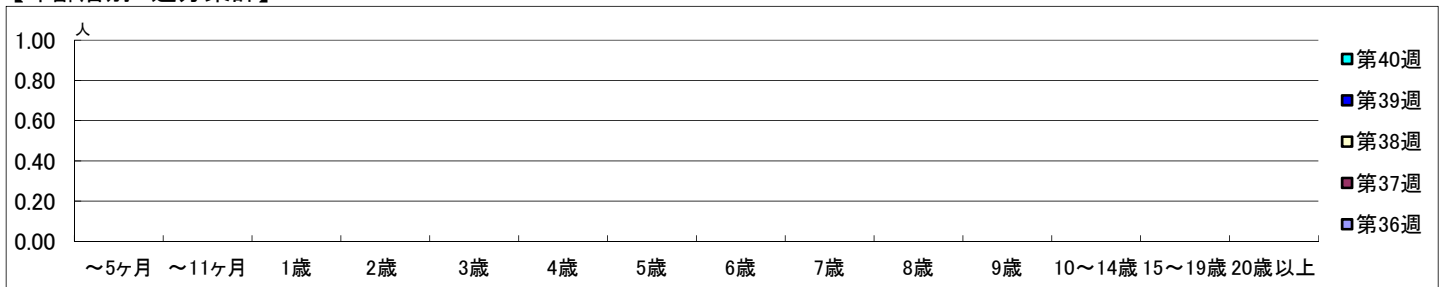
2021年9月6日 ~ 10月10日
[2021年 第36週 ~ 第40週]

【区別・週別報告定点当り】

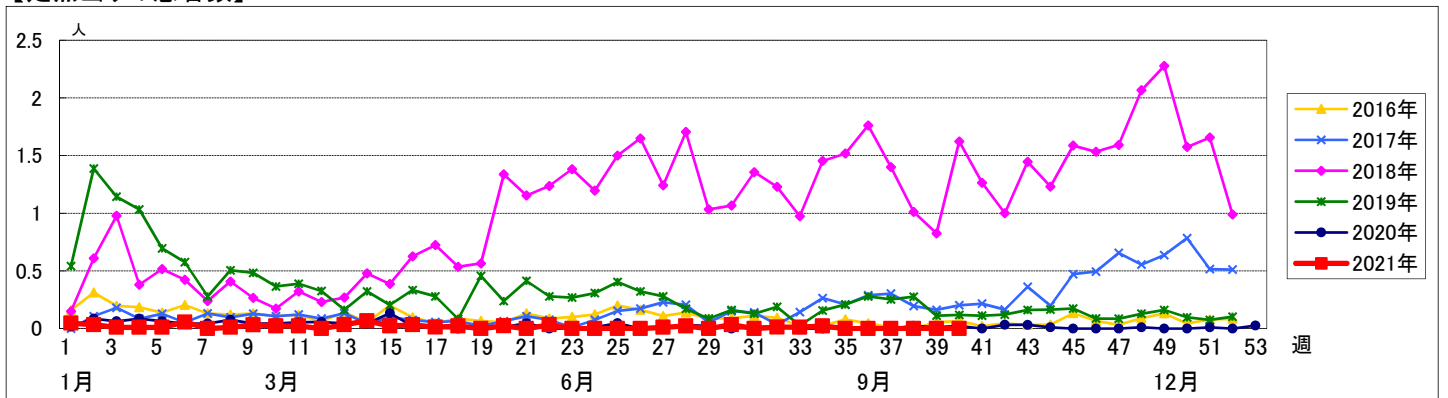
週 数		区 別																		
		合計	鶴見	神奈川	西	中	南	港南	保土ヶ谷	旭	磯子	金沢	港北	緑	青葉	都筑	戸塚	栄	泉	瀬谷
第36週	定点数	94	7	6	3	4	5	5	5	6	4	5	8	5	7	5	7	4	4	4
	報告定点	86	7	6	3	3	4	4	5	6	4	5	6	5	6	5	7	2	4	4
	罹患数	0	0	0	0	0	0	0	0	0	0	0	0	0	0	0	0	0	0	0
	定点当り	0	0	0	0	0	0	0	0	0	0	0	0	0	0	0	0	0	0	0
第37週	報告定点	81	7	6	3	3	5	4	5	3	3	5	5	5	6	4	7	2	4	4
	罹患数	0	0	0	0	0	0	0	0	0	0	0	0	0	0	0	0	0	0	0
	定点当り	0	0	0	0	0	0	0	0	0	0	0	0	0	0	0	0	0	0	0
	報告定点	90	7	6	3	4	5	3	5	6	4	5	7	5	6	5	7	4	4	4
第38週	報告定点	90	7	6	3	4	5	3	5	6	4	5	7	5	6	5	7	4	4	4
	罹患数	0	0	0	0	0	0	0	0	0	0	0	0	0	0	0	0	0	0	0
	定点当り	0	0	0	0	0	0	0	0	0	0	0	0	0	0	0	0	0	0	0
	報告定点	88	7	6	3	4	5	3	5	6	4	5	6	5	6	5	7	3	4	4
第39週	報告定点	88	7	6	3	4	5	3	5	6	4	5	6	5	6	5	7	3	4	4
	罹患数	0	0	0	0	0	0	0	0	0	0	0	0	0	0	0	0	0	0	0
	定点当り	0	0	0	0	0	0	0	0	0	0	0	0	0	0	0	0	0	0	0
	報告定点	85	7	6	3	4	4	3	5	6	4	5	6	5	5	5	7	2	4	4
第40週	報告定点	85	7	6	3	4	4	3	5	6	4	5	6	5	5	5	7	2	4	4
	罹患数	0	0	0	0	0	0	0	0	0	0	0	0	0	0	0	0	0	0	0
	定点当り	0	0	0	0	0	0	0	0	0	0	0	0	0	0	0	0	0	0	0

週 数		合計	年 齢														
			~5ヶ月	~11ヶ月	1歳	2歳	3歳	4歳	5歳	6歳	7歳	8歳	9歳	10~14歳	15~19歳	20歳以上	
第36週	罹患数	0															
	定点当り	0															
第37週	罹患数	0															
	定点当り	0															
第38週	罹患数	0															
	定点当り	0															
第39週	罹患数	0															
	定点当り	0															
第40週	罹患数	0															
	定点当り	0															

【年齢層別5週分集計】



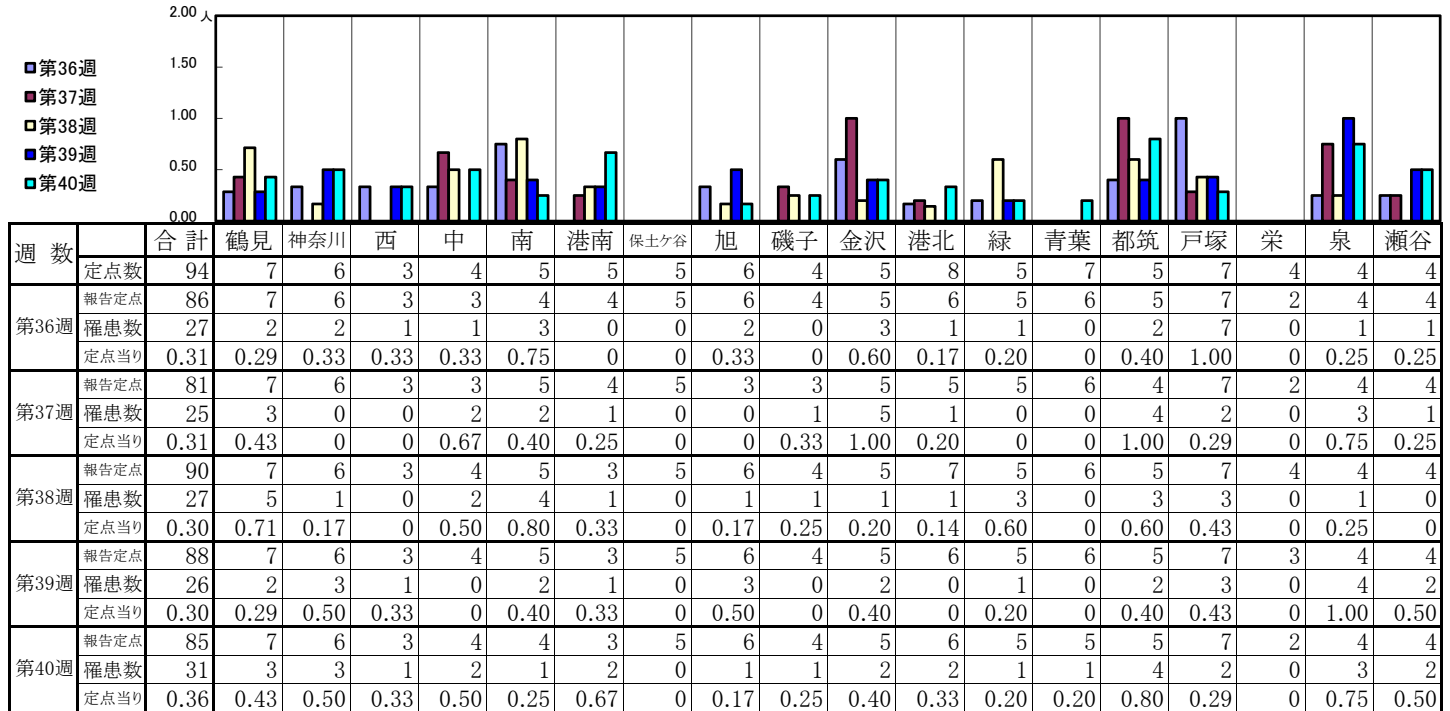
【定点当りの患者数】



<< 突発性発しん >>

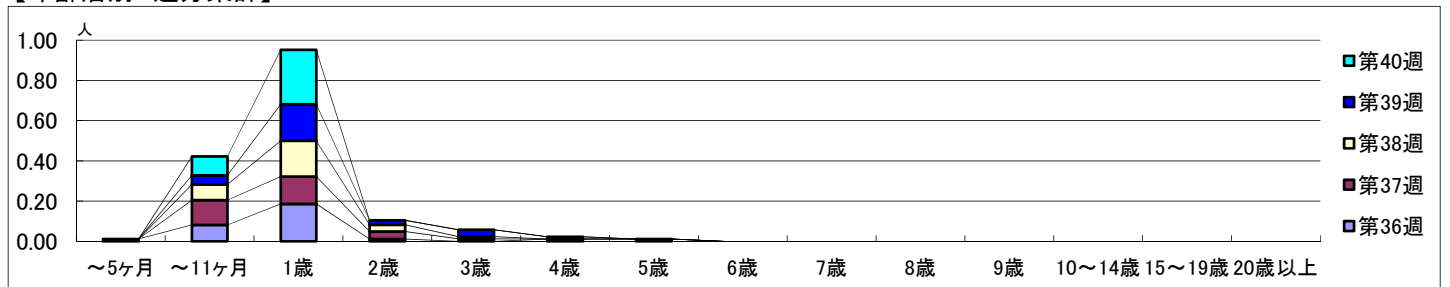
2021年9月6日 ~ 10月10日
[2021年 第36週 ~ 第40週]

【区別・週別報告定点当り】

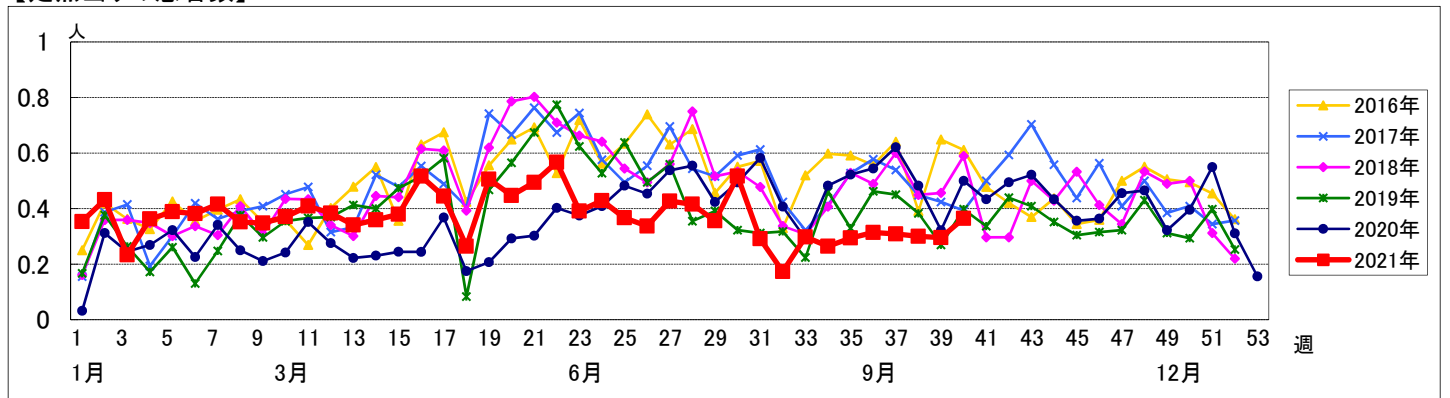


週数	合計	~5ヶ月	~11ヶ月	1歳	2歳	3歳	4歳	5歳	6歳	7歳	8歳	9歳	10~14歳	15~19歳	20歳以上
第36週	罹患数	27	1	7	16	1	1	1							
第36週	定点当り	0.31	0.01	0.08	0.19	0.01	0.01	0.01							
第37週	罹患数	25		10	11	3	1								
第37週	定点当り	0.31		0.12	0.14	0.04	0.01								
第38週	罹患数	27		7	16	3	1								
第38週	定点当り	0.30		0.08	0.18	0.03	0.01								
第39週	罹患数	26		4	16	2	3	1							
第39週	定点当り	0.30		0.05	0.18	0.02	0.03	0.01							
第40週	罹患数	31		8	23										
第40週	定点当り	0.36		0.09	0.27										

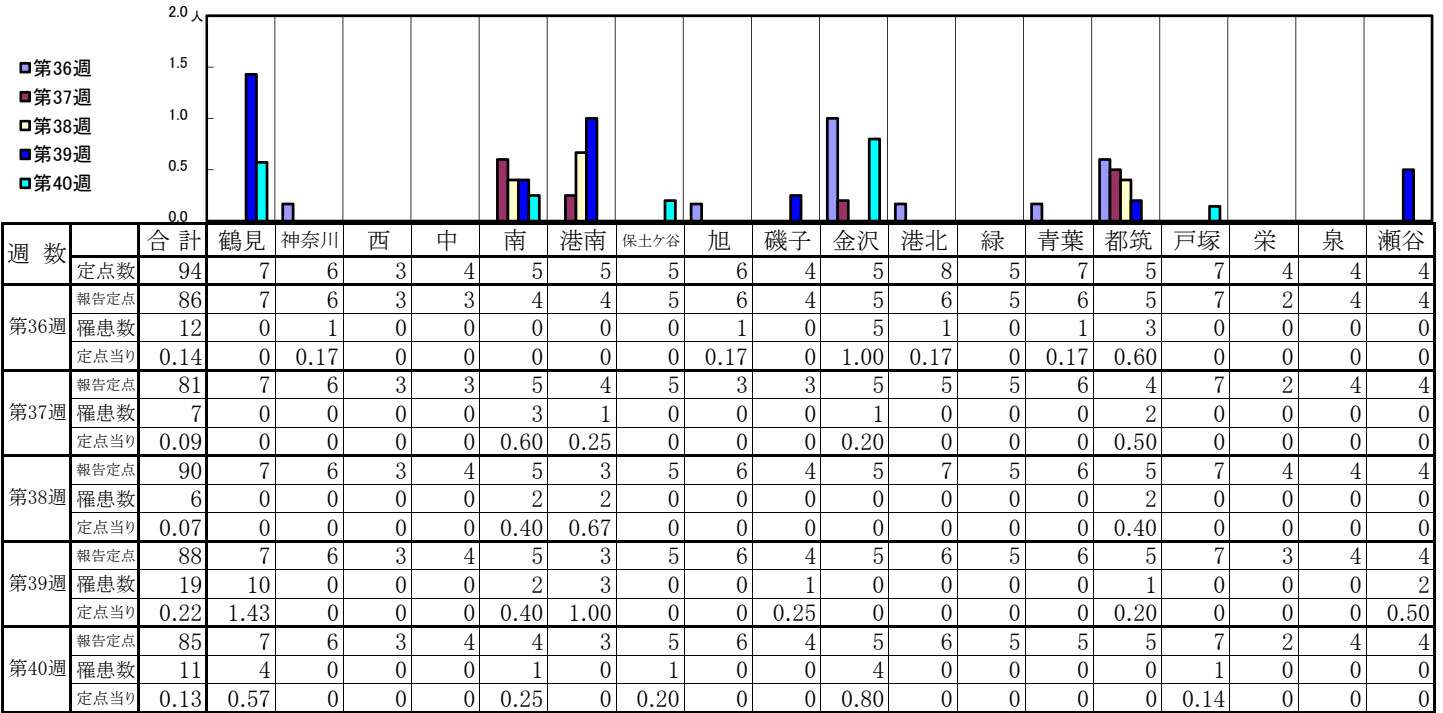
【年齢層別5週分集計】



【定点当りの患者数】

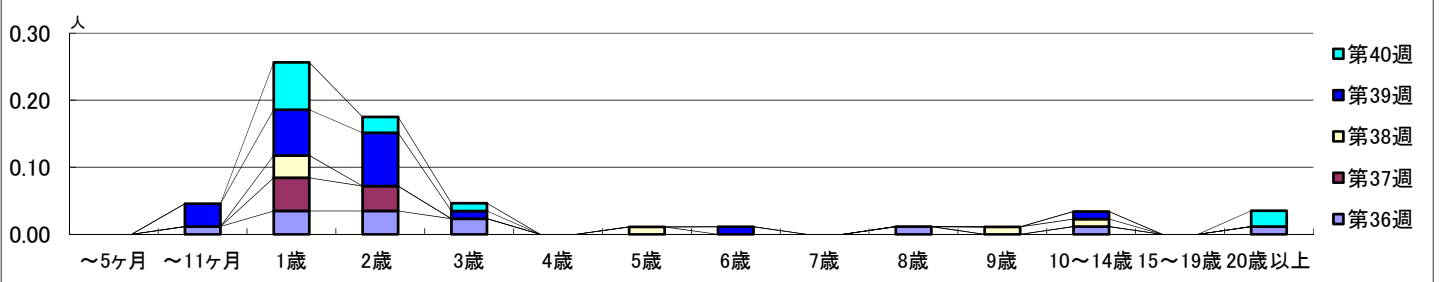


【区別・週別報告定点当り】

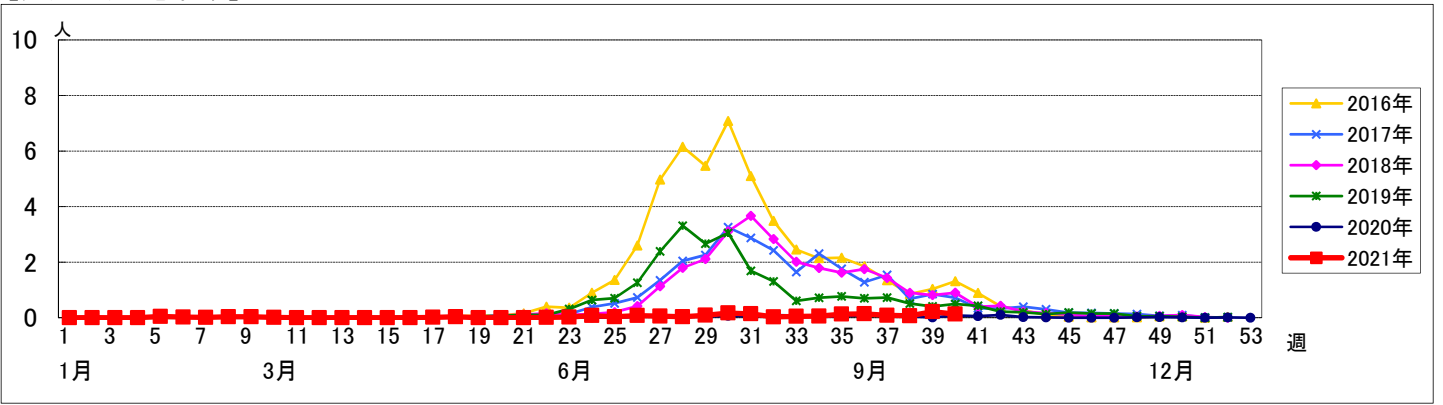


週数	合計	~5ヶ月	~11ヶ月	1歳	2歳	3歳	4歳	5歳	6歳	7歳	8歳	9歳	10~14歳	15~19歳	20歳以上
第36週	罹患数 12		1	3	3	2					1		1		1
第37週	罹患数 7			4	3										
第38週	罹患数 6			3				1				1			
第39週	罹患数 19		3	6	7	1			1				1		
第40週	罹患数 11			6	2	1									2

【年齢層別5週分集計】



【定点当りの患者数】



<< 流行性耳下腺炎 >>

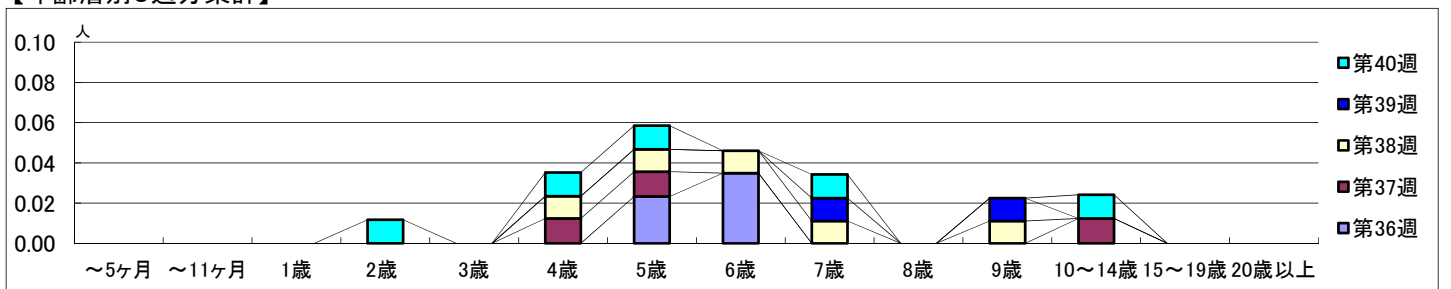
2021年9月6日 ~ 10月10日
[2021年 第36週 ~ 第40週]

【区別・週別報告定点当り】

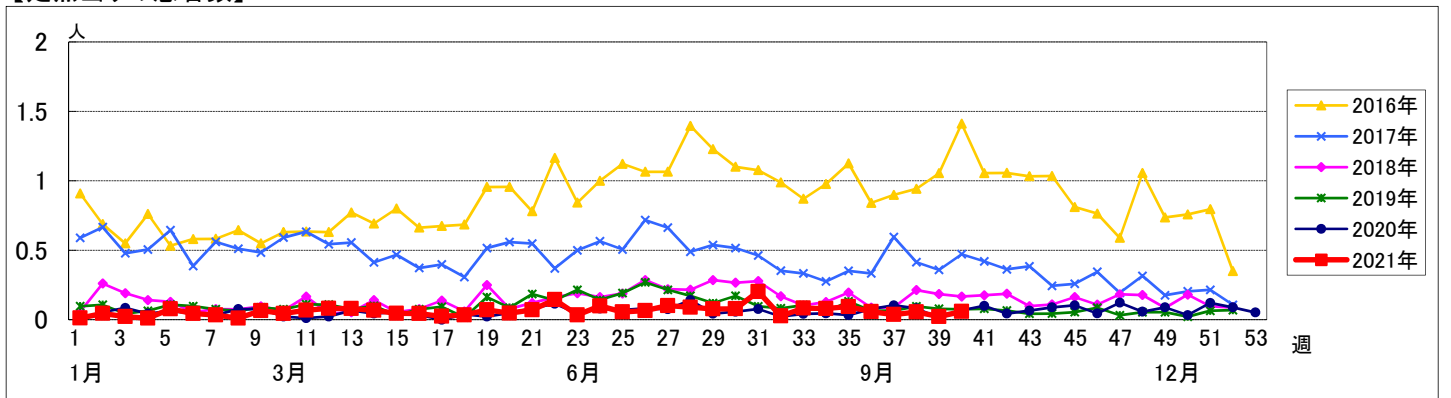
週数		合計	鶴見	神奈川	西	中	南	港南	保土ヶ谷	旭	磯子	金沢	港北	緑	青葉	都筑	戸塚	栄	泉	瀬谷
第36週	定点数	94	7	6	3	4	5	5	5	6	4	5	8	5	7	5	7	4	4	4
	報告定点	86	7	6	3	3	4	4	5	6	4	5	6	5	6	5	7	2	4	4
	罹患数	5	0	0	0	0	0	1	0	0	1	0	2	0	0	0	0	0	0	1
	定点当り	0.06	0	0	0	0	0	0.25	0	0	0.25	0	0.33	0	0	0	0	0	0	0.25
第37週	報告定点	81	7	6	3	3	5	4	5	3	3	5	5	5	6	4	7	2	4	4
	罹患数	3	0	0	0	0	0	0	1	1	0	0	0	0	0	1	0	0	0	0
	定点当り	0.04	0	0	0	0	0	0	0.20	0.33	0	0	0	0	0	0.25	0	0	0	0
	報告定点	90	7	6	3	4	5	3	5	6	4	5	7	5	6	5	7	4	4	4
第38週	報告定点	90	7	6	3	4	5	3	5	6	4	5	7	5	6	5	7	4	4	4
	罹患数	5	0	0	1	0	0	0	0	0	0	0	0	1	0	1	1	0	1	0
	定点当り	0.06	0	0	0.33	0	0	0	0	0	0	0	0	0.20	0	0.20	0.14	0	0.25	0
	報告定点	88	7	6	3	4	5	3	5	6	4	5	6	5	6	5	7	3	4	4
第39週	報告定点	88	7	6	3	4	5	3	5	6	4	5	6	5	6	5	7	3	4	4
	罹患数	2	0	1	0	0	0	0	0	1	0	0	0	0	0	0	0	0	0	0
	定点当り	0.02	0	0.17	0	0	0	0	0	0.17	0	0	0	0	0	0	0	0	0	0
	報告定点	85	7	6	3	4	4	3	5	6	4	5	6	5	5	5	7	2	4	4
第40週	報告定点	85	7	6	3	4	4	3	5	6	4	5	6	5	5	5	7	2	4	4
	罹患数	5	0	0	0	0	1	0	0	0	1	0	1	1	0	0	1	0	0	0
	定点当り	0.06	0	0	0	0	0.25	0	0	0	0.25	0	0.17	0.20	0	0	0.14	0	0	0

週数		合計	~5ヶ月	~11ヶ月	1歳	2歳	3歳	4歳	5歳	6歳	7歳	8歳	9歳	10~14歳	15~19歳	20歳以上
第36週	罹患数	5							2	3						
	定点当り	0.06							0.02	0.03						
第37週	罹患数	3						1	1					1		
	定点当り	0.04						0.01	0.01					0.01		
第38週	罹患数	5						1	1	1	1		1			
	定点当り	0.06						0.01	0.01	0.01	0.01		0.01			
第39週	罹患数	2									1		1			
	定点当り	0.02									0.01		0.01			
第40週	罹患数	5				1		1	1		1			1		
	定点当り	0.06				0.01		0.01	0.01		0.01			0.01		

【年齢層別5週分集計】



【定点当りの患者数】



<< 急性出血性結膜炎 >>

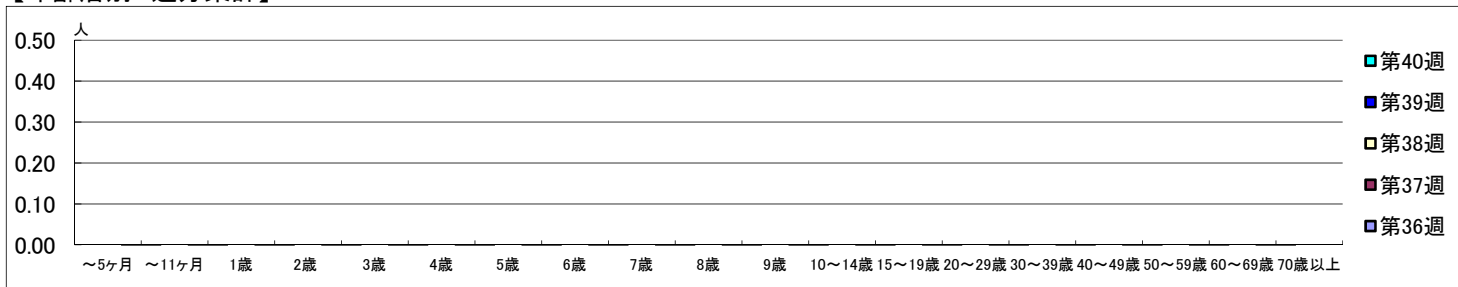
2021年9月6日 ~ 10月10日
[2021年 第36週 ~ 第40週]

【区別・週別報告定点当り】

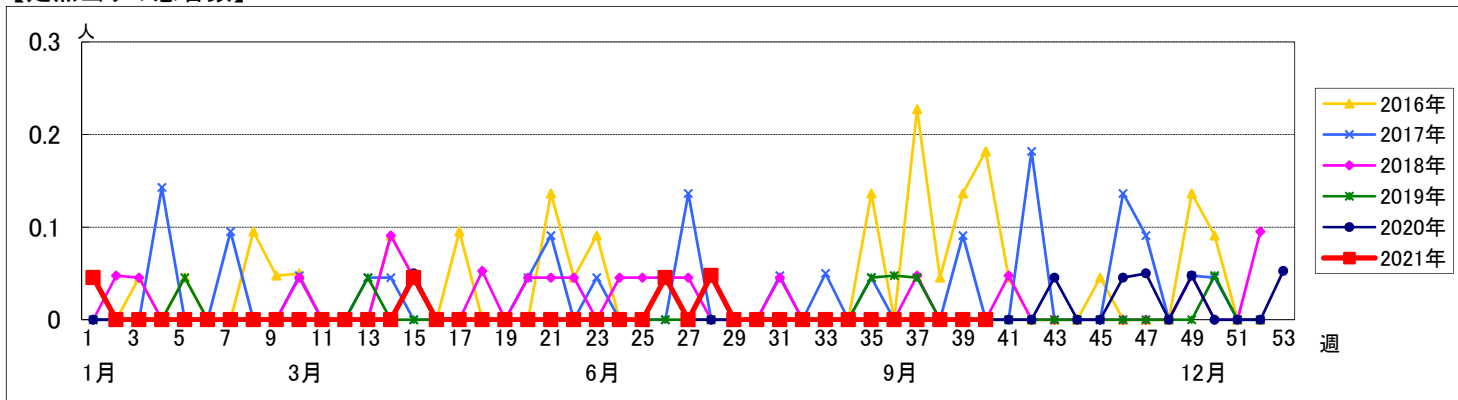
週数		合計	区別																	
			鶴見	神奈川	西	中	南	港南	保土ヶ谷	旭	磯子	金沢	港北	緑	青葉	都筑	戸塚	栄	泉	瀬谷
第36週	定点数	22	2	1	1	1	1	1	1	1	1	2	1	2	1	2	1	1	1	
	報告定点	22	2	1	1	1	1	1	1	1	1	2	1	2	1	2	1	1	1	
	罹患数	0	0	0	0	0	0	0	0	0	0	0	0	0	0	0	0	0	0	
	定点当り	0	0	0	0	0	0	0	0	0	0	0	0	0	0	0	0	0	0	
第37週	報告定点	19	2	1	1	1	1	1	1	1	1	1	1	1	1	2	1	1		
	罹患数	0	0	0	0	0	0	0	0	0	0	0	0	0	0	0	0	0	0	
	定点当り	0	0	0	0	0	0	0	0	0	0	0	0	0	0	0	0	0	0	
	報告定点	22	2	1	1	1	1	1	1	1	1	2	1	2	1	2	1	1	1	
第38週	罹患数	0	0	0	0	0	0	0	0	0	0	0	0	0	0	0	0	0	0	
	定点当り	0	0	0	0	0	0	0	0	0	0	0	0	0	0	0	0	0	0	
	報告定点	22	2	1	1	1	1	1	1	1	1	2	1	2	1	2	1	1	1	
	罹患数	0	0	0	0	0	0	0	0	0	0	0	0	0	0	0	0	0	0	
第39週	定点当り	0	0	0	0	0	0	0	0	0	0	0	0	0	0	0	0	0	0	
	報告定点	22	2	1	1	1	1	1	1	1	1	2	1	2	1	2	1	1	1	
	罹患数	0	0	0	0	0	0	0	0	0	0	0	0	0	0	0	0	0	0	
	定点当り	0	0	0	0	0	0	0	0	0	0	0	0	0	0	0	0	0	0	
第40週	報告定点	21	2	1	1	1	1	1	1	1	1	2	1	2	1	2	1	1		
	罹患数	0	0	0	0	0	0	0	0	0	0	0	0	0	0	0	0	0	0	
	定点当り	0	0	0	0	0	0	0	0	0	0	0	0	0	0	0	0	0	0	
	報告定点	0	0	0	0	0	0	0	0	0	0	0	0	0	0	0	0	0	0	

週数		合計	年齢層別																				
			~5ヶ月	~11ヶ月	1歳	2歳	3歳	4歳	5歳	6歳	7歳	8歳	9歳	10~14歳	15~19歳	20~29歳	30~39歳	40~49歳	50~59歳	60~69歳	70歳以上		
第36週	罹患数	0																					
	定点当り	0																					
第37週	罹患数	0																					
	定点当り	0																					
第38週	罹患数	0																					
	定点当り	0																					
第39週	罹患数	0																					
	定点当り	0																					
第40週	罹患数	0																					
	定点当り	0																					

【年齢層別5週分集計】



【定点当りの患者数】



<< 流行性角結膜炎 >>

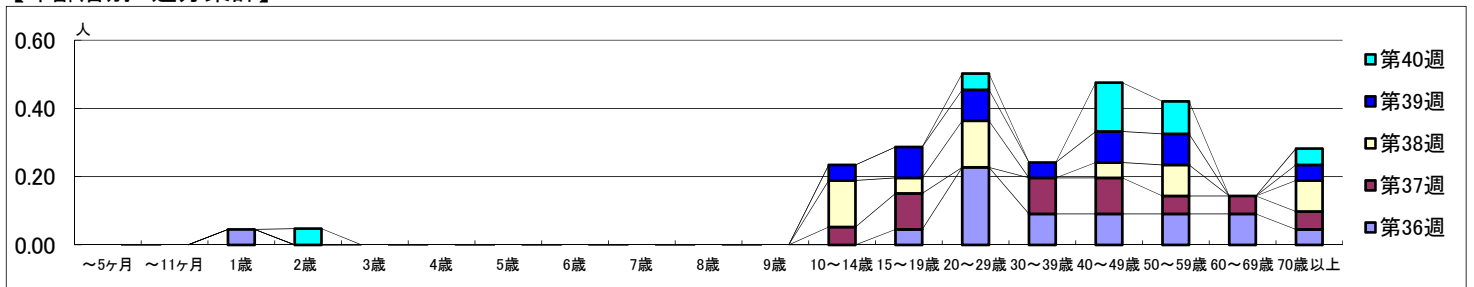
2021年9月6日 ~ 10月10日
[2021年 第36週 ~ 第40週]

【区別・週別報告定点当り】

週数		区別																		
		合計	鶴見	神奈川	西	中	南	港南	保土ヶ谷	旭	磯子	金沢	港北	緑	青葉	都筑	戸塚	栄	泉	瀬谷
第36週	報告定点	22	2	1	1	1	1	1	1	1	1	1	2	1	2	1	2	1	1	1
	罹患数	16	0	0	2	0	1	1	1	0	0	0	0	3	3	2	2	0	0	1
	定点当り	0.73	0	0	2.00	0	1.00	1.00	1.00	0	0	0	0	3.00	1.50	2.00	1.00	0	0	1.00
第37週	報告定点	19	2	1	1	1	1	1	1	1	1	1	1	1	1	2	1	1	1	1
	罹患数	10	0	1	0	2	0	1	0	0	1	0	0	1	2	0	2	0	0	0
	定点当り	0.53	0	1.00	0	2.00	0	1.00	0	0	1.00	0	0	1.00	2.00	0	1.00	0	0	0
第38週	報告定点	22	2	1	1	1	1	1	1	1	1	1	2	1	2	1	2	1	1	1
	罹患数	12	1	0	0	0	0	1	0	0	0	0	0	1	6	1	2	0	0	0
	定点当り	0.55	0.50	0	0	0	0	1.00	0	0	0	0	0	1.00	3.00	1.00	1.00	0	0	0
第39週	報告定点	22	2	1	1	1	1	1	1	1	1	1	2	1	2	1	2	1	1	1
	罹患数	11	0	1	0	2	1	2	1	0	0	0	0	0	2	0	1	0	0	1
	定点当り	0.50	0	1.00	0	2.00	1.00	2.00	1.00	0	0	0	0	0	1.00	0	0.50	0	0	1.00
第40週	報告定点	21	2	1	1	1	1	1	1	1	1	1	2	1	2	1	2	1	1	1
	罹患数	8	2	0	1	1	0	1	0	0	0	1	0	0	0	2	0	0	0	0
	定点当り	0.38	1.00	0	1.00	1.00	0	1.00	0	0	0	1.00	0	0	0	2.00	0	0	0	0

週数		年齢層別																			
		合計	~5ヶ月	~11ヶ月	1歳	2歳	3歳	4歳	5歳	6歳	7歳	8歳	9歳	10~14歳	15~19歳	20~29歳	30~39歳	40~49歳	50~59歳	60~69歳	70歳以上
第36週	罹患数	16			1										1	5	2	2	2	2	1
	定点当り	0.73			0.05										0.05	0.23	0.09	0.09	0.09	0.09	0.05
第37週	罹患数	10											1	2		2	2	1	1	1	1
	定点当り	0.53											0.05	0.11		0.11	0.11	0.05	0.05	0.05	0.05
第38週	罹患数	12											3	1	3		1	2		2	2
	定点当り	0.55											0.14	0.05	0.14		0.05	0.09		0.09	0.09
第39週	罹患数	11											1	2	2	1	2	2		1	1
	定点当り	0.50											0.05	0.09	0.09	0.05	0.09	0.09		0.09	0.05
第40週	罹患数	8			1										1		3	2		1	1
	定点当り	0.38			0.05											0.05		0.14	0.10		0.05

【年齢層別5週分集計】



【定点当りの患者数】

