

疾病別 警報・注意報 発生状況

2021年 第46週

	インフルエンザ	RSウイルス感染症	咽頭結膜熱	A群溶血性レンサ球菌咽頭炎	感染性胃腸炎	水痘	手足口病	伝染性紅斑	突発性発しん	ヘルパンギーナ	流行性耳下腺炎	急性出血性結膜炎	流行性角結膜炎
警報レベル ◎	30		3	8	20	2	5	2		6	6	1	8
終息基準値 ◎	10		1	4	12	1	2	1		2	2	0.1	4
注意報レベル ○	10					1					3		
横浜市	-	0.06	0.07	0.13	2.33	0.19	0.64	0.01	0.35	0.32	0.07	-	0.24
鶴見	-	-	-	-	3.43	-	-	-	0.29	-	-	-	1.00
神奈川	-	-	0.33	-	1.50	0.50	0.33	-	0.17	0.17	0.17	-	-
西	-	-	-	-	2.33	-	0.33	-	0.33	-	-	-	-
中	-	0.50	-	0.25	2.75	0.25	1.00	-	0.25	-	0.25	-	1.00
南	-	-	-	-	3.60	0.60	0.60	0.20	0.20	0.40	-	-	-
港南	-	-	1.50	-	0.50	-	1.00	-	-	0.50	-	-	-
保土ヶ谷	-	-	-	-	0.40	-	-	-	-	0.20	-	-	1.00
旭	-	0.33	-	0.33	3.17	0.33	1.17	-	0.83	0.17	-
磯子	-	0.33	-	-	3.00	-	-	-	0.33	1.67	-	-	-
金沢	-	-	-	-	0.80	-	1.00	-	-	1.40	-	-	-
港北	-	-	0.17	-	4.00	-	0.50	-	0.83	0.17	-	-	-
緑	-	-	-	0.60	1.60	-	0.60	-	0.80	0.80	0.20	-	-
青葉	-	-	-	-	5.00	-	-	-	-	0.25	-	-	-
都筑	-	-	-	-	2.50	-	-	-	0.50	-	0.50	-	-
戸塚	-	-	-	0.71	2.14	0.29	0.29	-	0.29	0.14	0.14	-	-
栄	-	-	-	-	1.00	-	0.25	-	0.25	0.50	-	-	-
泉	-	-	-	-	2.00	○ 1.25	◎ 5.00	-	0.75	-	-	-	-
瀬谷	-	-	-	-	0.75	-	0.25	-	-	-	-	-	1.00

(-: 定点当たり0.00) (...: 未報告)

- ◎ 報告定点当たりの値が警報レベル もしくは警報レベル継続中です
- 報告定点当たりの値が注意報レベルに達しています

(この数字は集計時点のもので、翌週以降変動することもあります)

<< インフルエンザ >>

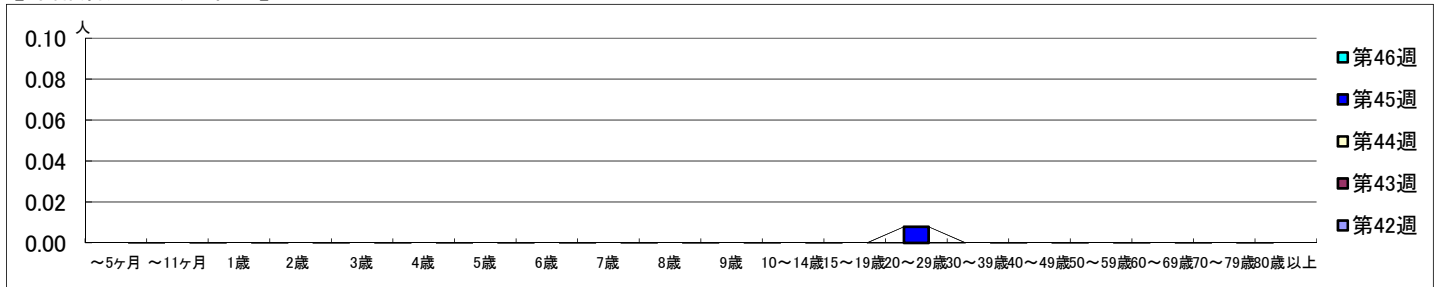
2021年10月18日 ~ 11月21日
[2021年 第42週 ~ 第46週]

【区別・週別報告定点当り】

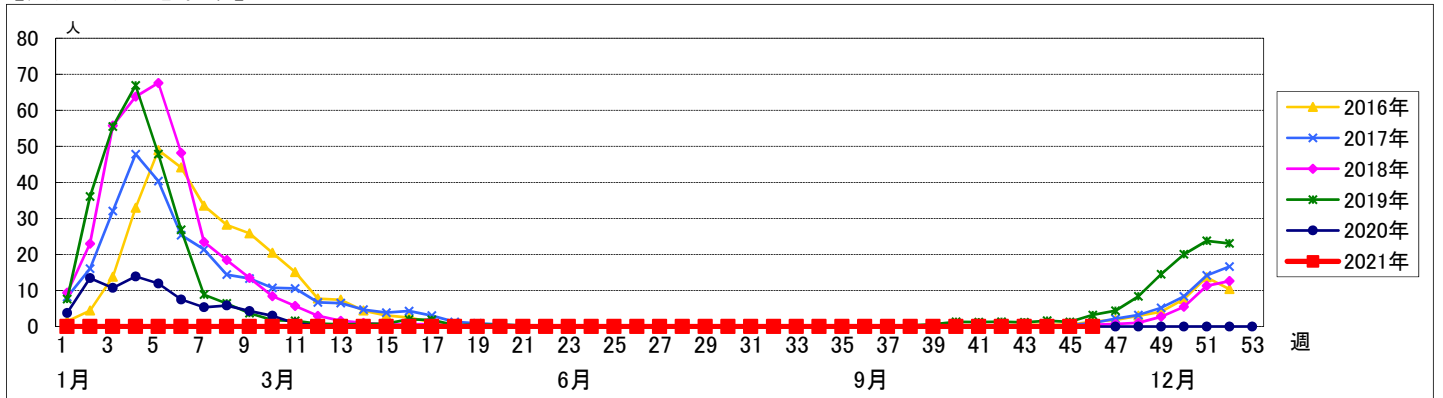
週数	合計	鶴見	神奈川	西	中	南	港南	保土ヶ谷	旭	磯子	金沢	港北	緑	青葉	都筑	戸塚	栄	泉	瀬谷
第42週	153	11	10	5	7	8	8	8	10	7	8	13	8	11	8	11	6	7	7
報告定点	128	8	7	5	6	7	6	8	9	7	7	12	6	9	5	10	4	5	7
罹患数	0	0	0	0	0	0	0	0	0	0	0	0	0	0	0	0	0	0	0
定点当り	0	0	0	0	0	0	0	0	0	0	0	0	0	0	0	0	0	0	0
第43週	130	9	8	5	5	8	6	8	8	6	7	11	6	8	6	11	5	6	7
報告定点	130	9	8	5	5	8	6	8	8	6	7	11	6	8	6	11	5	6	7
罹患数	0	0	0	0	0	0	0	0	0	0	0	0	0	0	0	0	0	0	0
定点当り	0	0	0	0	0	0	0	0	0	0	0	0	0	0	0	0	0	0	0
第44週	131	9	9	4	6	8	5	8	8	7	8	12	5	9	6	11	5	5	6
報告定点	131	9	9	4	6	8	5	8	8	7	8	12	5	9	6	11	5	5	6
罹患数	0	0	0	0	0	0	0	0	0	0	0	0	0	0	0	0	0	0	0
定点当り	0	0	0	0	0	0	0	0	0	0	0	0	0	0	0	0	0	0	0
第45週	127	9	8	5	5	8	6	8	8	6	6	12	6	7	6	11	5	5	6
報告定点	127	9	8	5	5	8	6	8	8	6	6	12	6	7	6	11	5	5	6
罹患数	1	1	0	0	0	0	0	0	0	0	0	0	0	0	0	0	0	0	0
定点当り	0.01	0.11	0	0	0	0	0	0	0	0	0	0	0	0	0	0	0	0	0
第46週	130	8	9	5	6	8	5	8	10	7	8	11	5	7	5	11	6	5	6
報告定点	130	8	9	5	6	8	5	8	10	7	8	11	5	7	5	11	6	5	6
罹患数	0	0	0	0	0	0	0	0	0	0	0	0	0	0	0	0	0	0	0
定点当り	0	0	0	0	0	0	0	0	0	0	0	0	0	0	0	0	0	0	0

週数	合計	~5ヶ月	~11ヶ月	1歳	2歳	3歳	4歳	5歳	6歳	7歳	8歳	9歳	10~14歳	15~19歳	20~29歳	30~39歳	40~49歳	50~59歳	60~69歳	70~79歳	80歳以上	
第42週	0																					
報告定点	0																					
定点当り	0																					
第43週	0																					
報告定点	0																					
定点当り	0																					
第44週	0																					
報告定点	0																					
定点当り	0																					
第45週	1														1							
報告定点	1														1							
定点当り	0.01														0.01							
第46週	0																					
報告定点	0																					
定点当り	0																					

【年齢層別5週分集計】



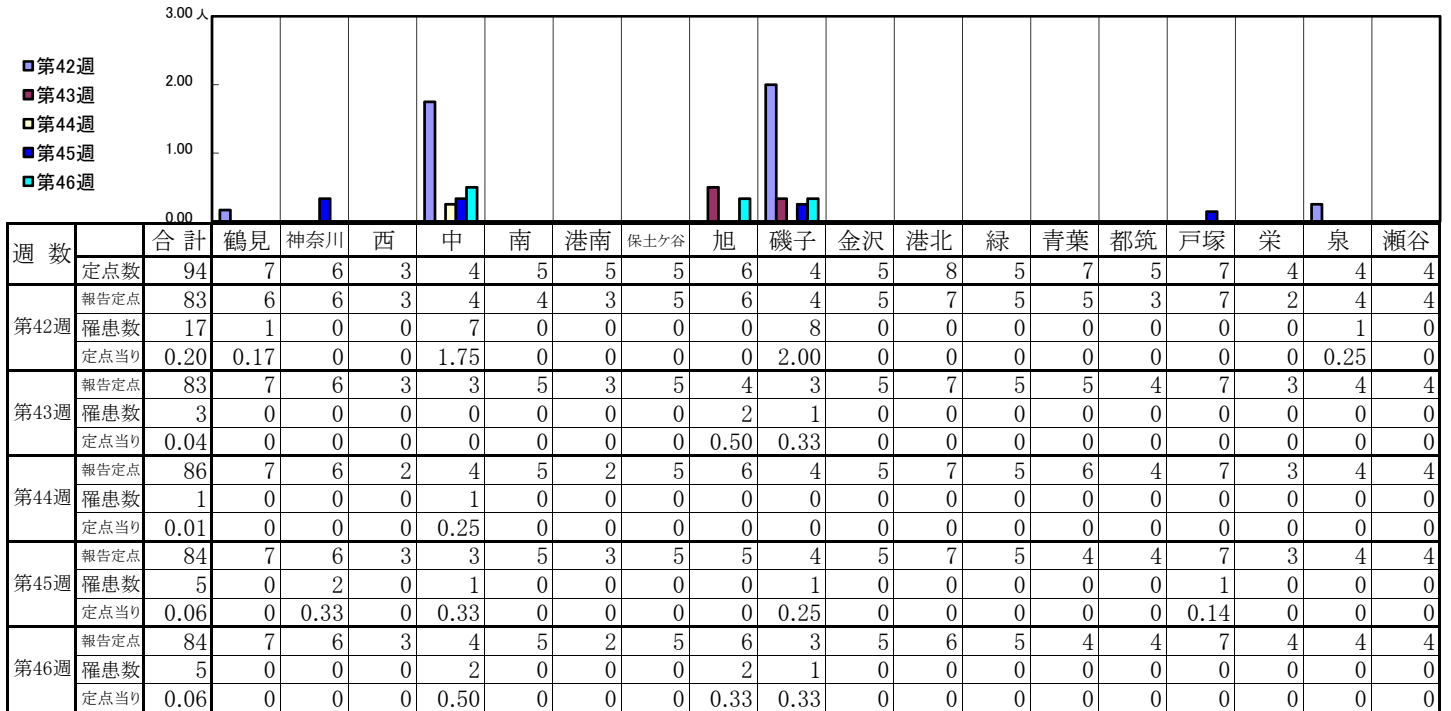
【定点当りの患者数】



<< RSウイルス感染症 >>

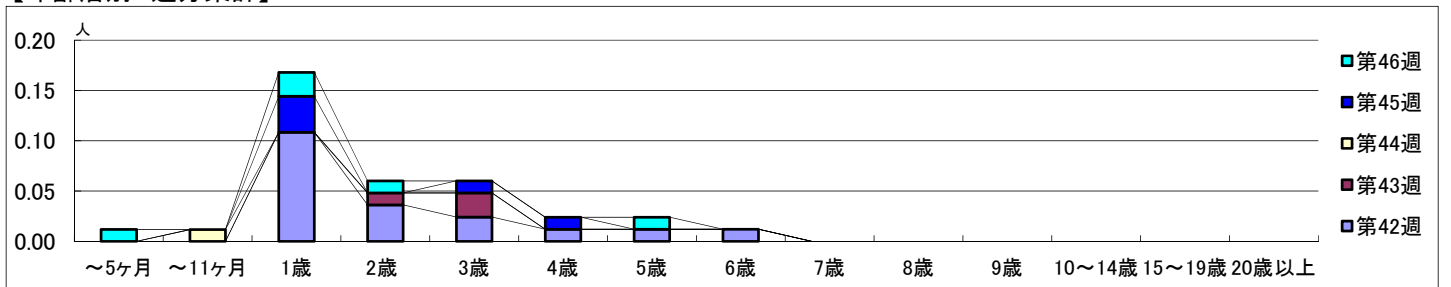
2021年10月18日 ~ 11月21日
[2021年 第42週 ~ 第46週]

【区別・週別報告定点当り】

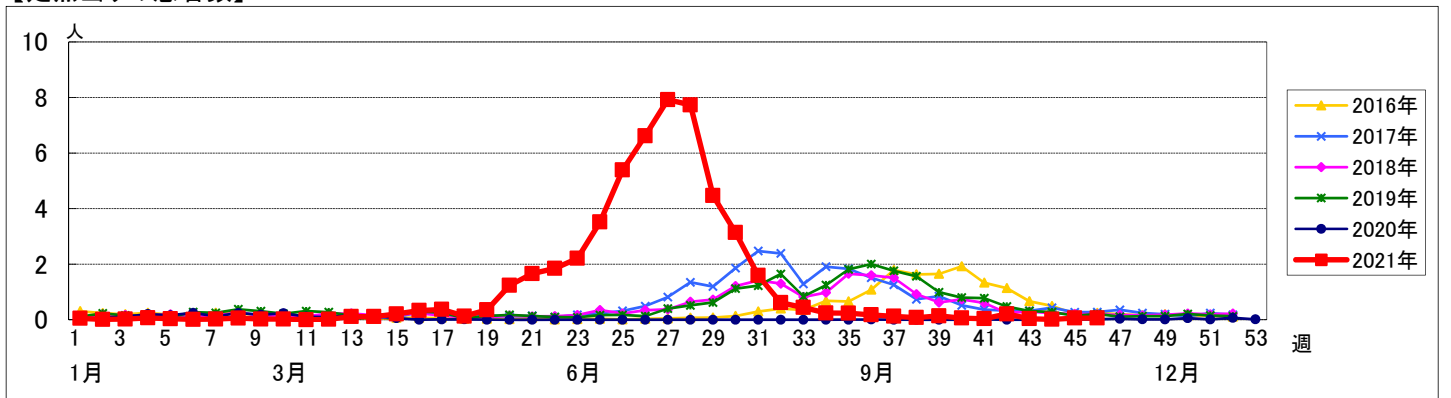


週数	合計	~5ヶ月	~11ヶ月	1歳	2歳	3歳	4歳	5歳	6歳	7歳	8歳	9歳	10~14歳	15~19歳	20歳以上
第42週	17			9	3	2	1	1	1						
第43週	3				1	2									
第44週	1		1												
第45週	5			3		1	1								
第46週	5	1		2	1			1							

【年齢層別5週分集計】



【定点当りの患者数】



<< 咽頭結膜熱 >>

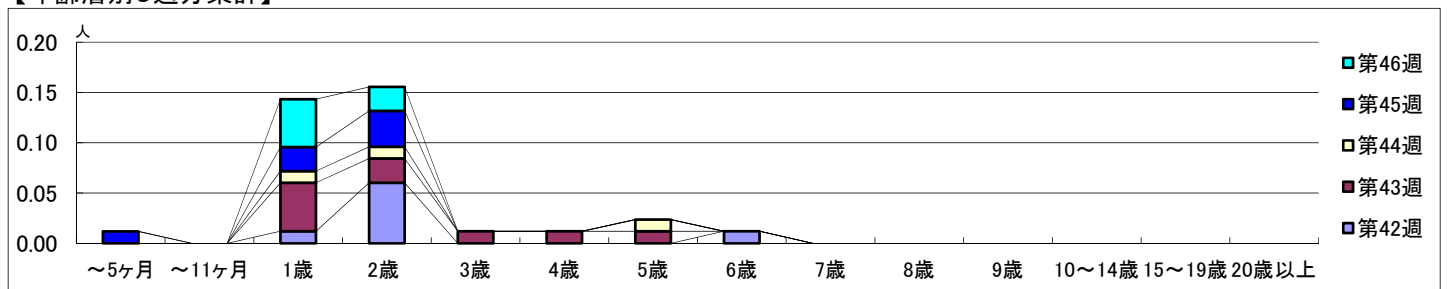
2021年10月18日 ~ 11月21日
[2021年 第42週 ~ 第46週]

【区別・週別報告定点当り】

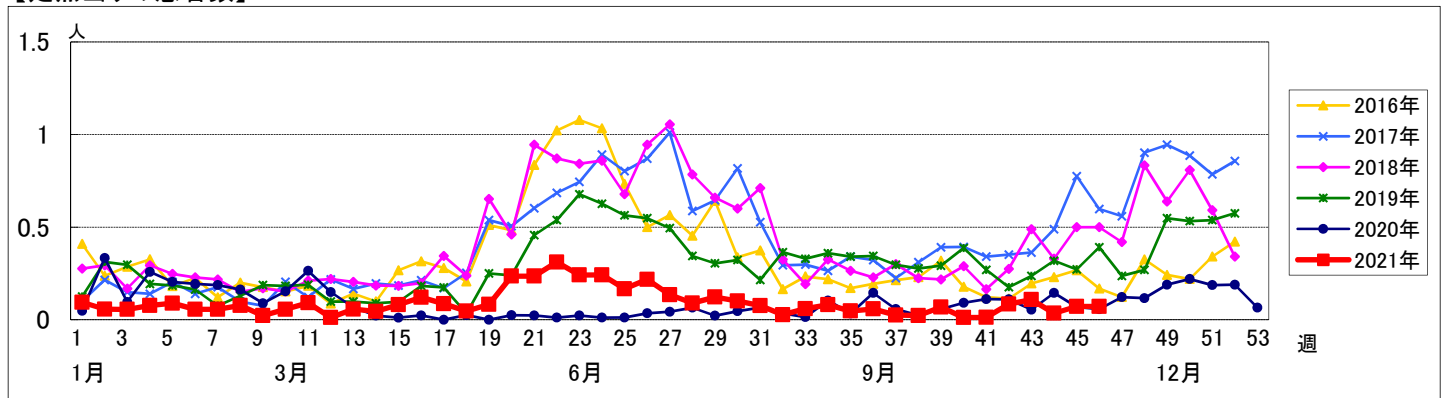
週数	合計	鶴見	神奈川	西	中	南	港南	保土ヶ谷	旭	磯子	金沢	港北	緑	青葉	都筑	戸塚	栄	泉	瀬谷
第42週	報告定点 83	6	6	3	4	4	3	5	6	4	5	7	5	5	3	7	2	4	4
第43週	報告定点 83	7	6	3	3	5	3	5	4	3	5	7	5	5	4	7	3	4	4
第44週	報告定点 86	7	6	2	4	5	2	5	6	4	5	7	5	6	4	7	3	4	4
第45週	報告定点 84	7	6	3	3	5	3	5	5	4	5	7	5	4	4	7	3	4	4
第46週	報告定点 84	7	6	3	4	5	2	5	6	3	5	6	5	4	4	7	4	4	4

週数	合計	~5ヶ月	~11ヶ月	1歳	2歳	3歳	4歳	5歳	6歳	7歳	8歳	9歳	10~14歳	15~19歳	20歳以上
第42週	罹患数 7			1	5					1					
第43週	罹患数 9			4	2	1	1	1							
第44週	罹患数 3			1	1			1							
第45週	罹患数 6	1		2	3										
第46週	罹患数 6			4	2										

【年齢層別5週分集計】



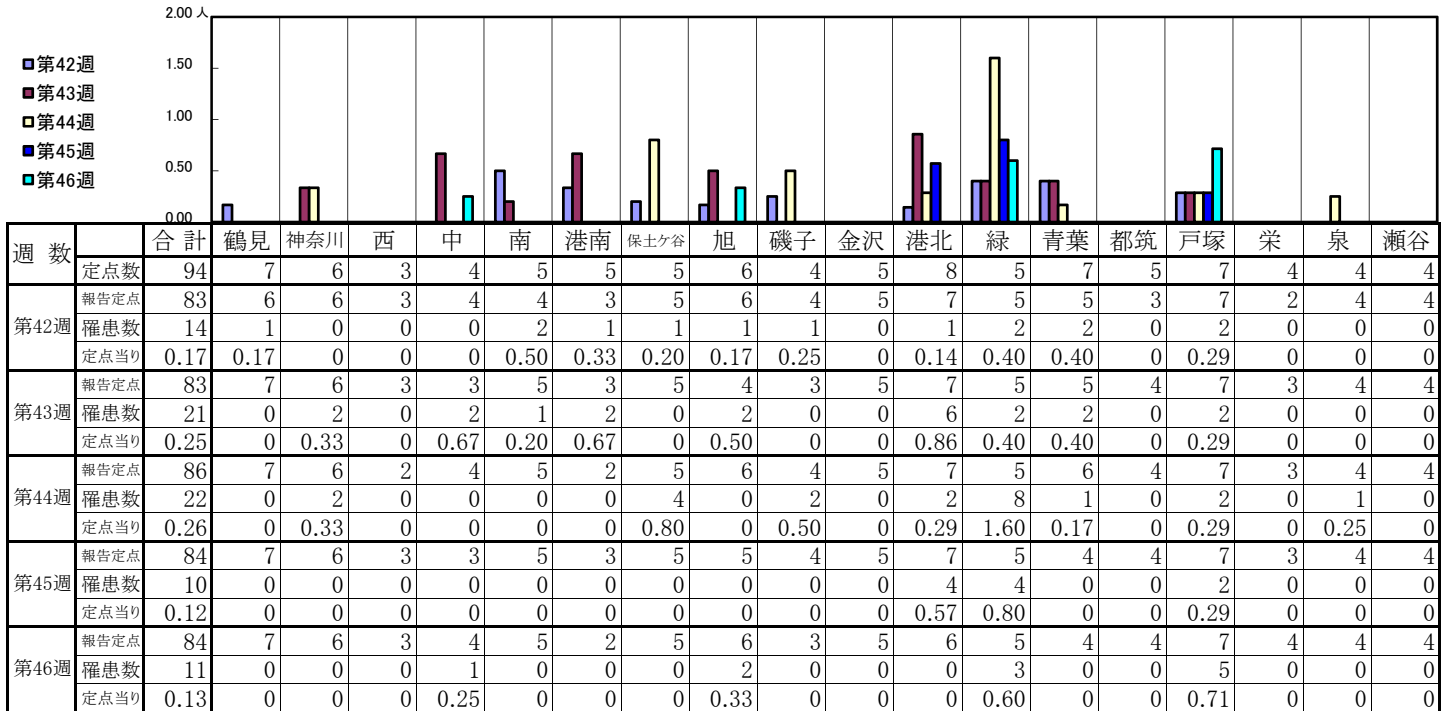
【定点当りの患者数】



<< A群溶血性レンサ球菌咽頭炎 >>

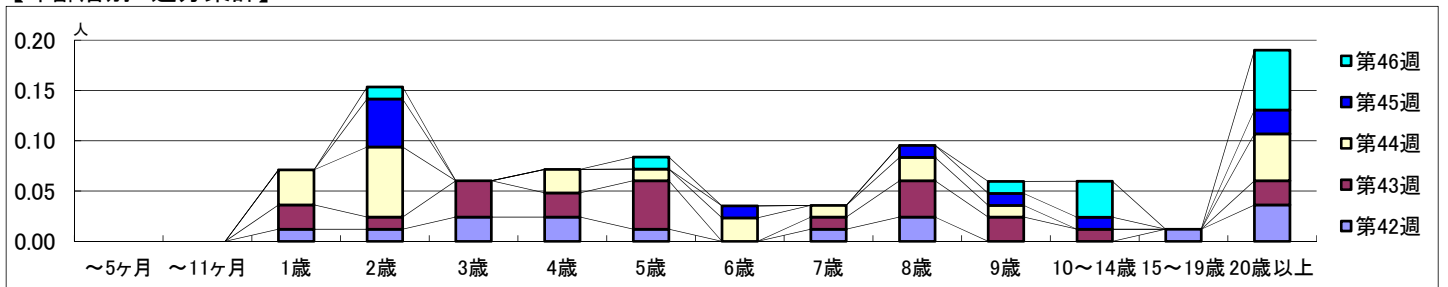
2021年10月18日 ~ 11月21日
[2021年 第42週 ~ 第46週]

【区別・週別報告定点当り】

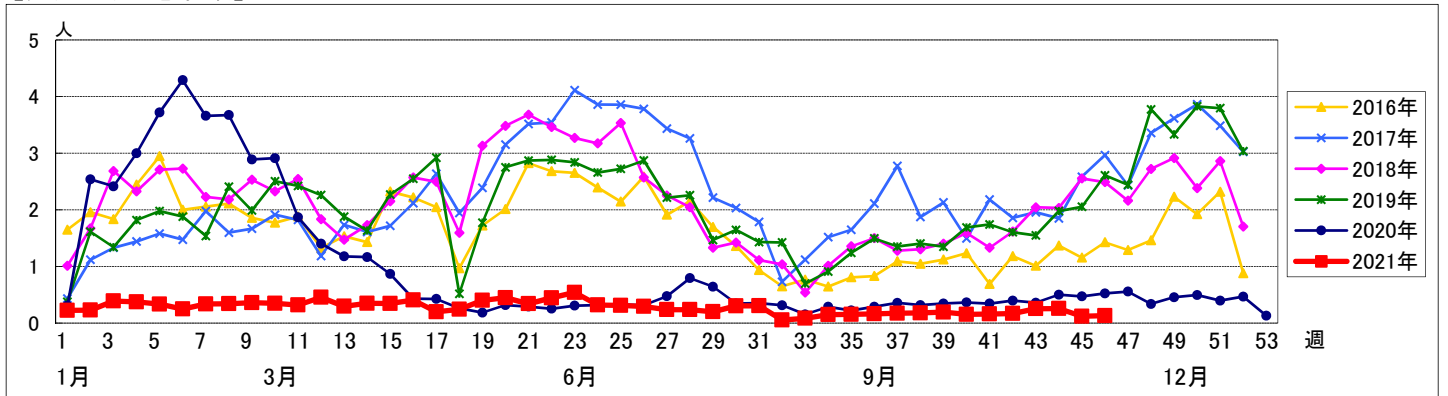


週数	合計	~5ヶ月	~11ヶ月	1歳	2歳	3歳	4歳	5歳	6歳	7歳	8歳	9歳	10~14歳	15~19歳	20歳以上
第42週	罹患数 14			1	1	2	2	1		1	2			1	3
第43週	罹患数 21			2	1	3	2	4		1	3	2	1		2
第44週	罹患数 22			3	6		2	1	2	1	2	1			4
第45週	罹患数 10				4				1		1	1	1		2
第46週	罹患数 11				1			1				1	3		5

【年齢層別5週分集計】



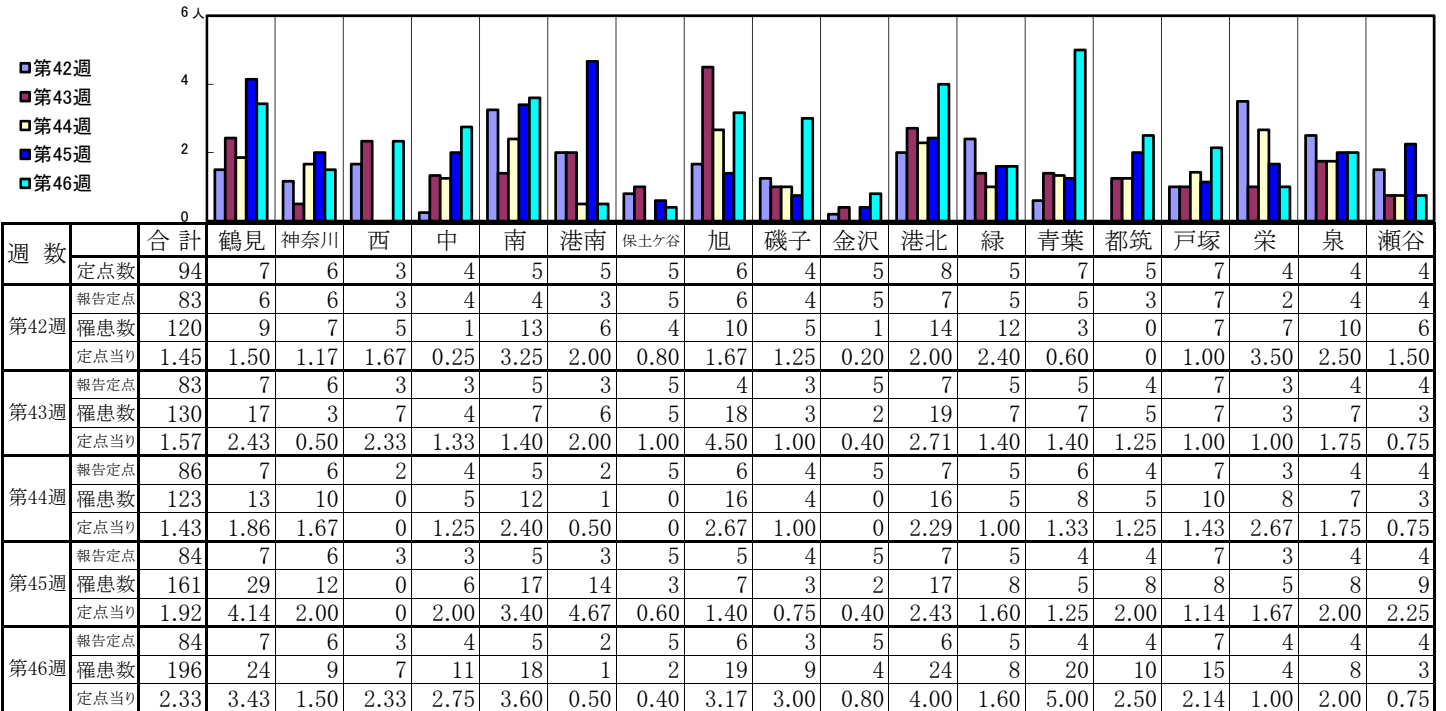
【定点当りの患者数】



<< 感染性胃腸炎 >>

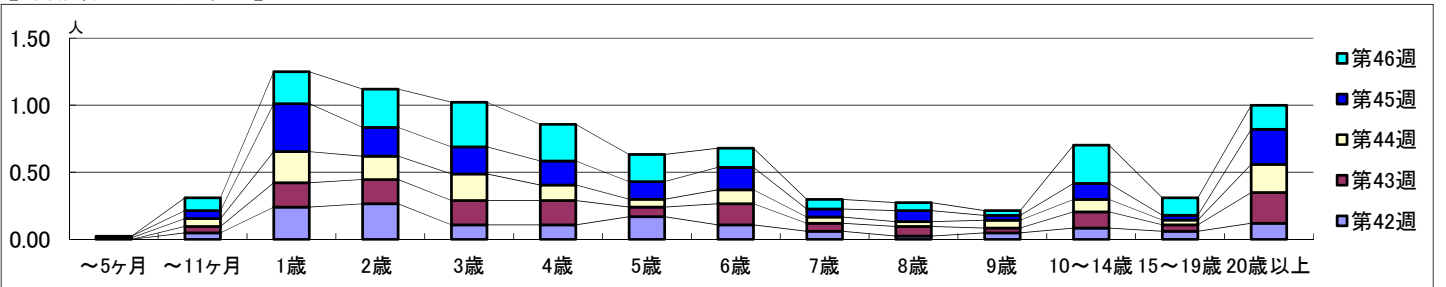
2021年10月18日 ~ 11月21日
[2021年 第42週 ~ 第46週]

【区別・週別報告定点当り】

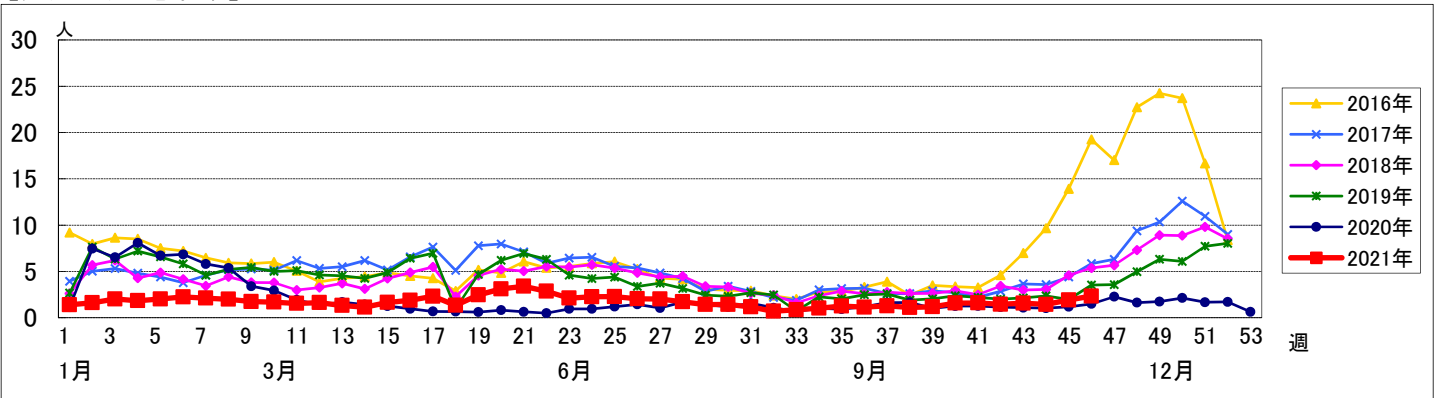


週数		合計	年齢層別													
			~5ヶ月	~11ヶ月	1歳	2歳	3歳	4歳	5歳	6歳	7歳	8歳	9歳	10~14歳	15~19歳	20歳以上
第42週	罹患数	120		4	20	22	9	9	14	9	5	2	4	7	5	10
	定点当り	1.45		0.05	0.24	0.27	0.11	0.11	0.17	0.11	0.06	0.02	0.05	0.08	0.06	0.12
第43週	罹患数	130		4	15	15	15	15	6	13	5	6	3	10	4	19
	定点当り	1.57		0.05	0.18	0.18	0.18	0.18	0.07	0.16	0.06	0.07	0.04	0.12	0.05	0.23
第44週	罹患数	123	1	5	20	15	17	10	5	9	4	3	5	8	3	18
	定点当り	1.43	0.01	0.06	0.23	0.17	0.20	0.12	0.06	0.10	0.05	0.03	0.06	0.09	0.03	0.21
第45週	罹患数	161	1	5	30	18	17	15	11	14	5	7	3	10	3	22
	定点当り	1.92	0.01	0.06	0.36	0.21	0.20	0.18	0.13	0.17	0.06	0.08	0.04	0.12	0.04	0.26
第46週	罹患数	196		8	20	24	28	23	17	12	6	5	3	24	11	15
	定点当り	2.33		0.10	0.24	0.29	0.33	0.27	0.20	0.14	0.07	0.06	0.04	0.29	0.13	0.18

【年齢層別5週分集計】



【定点当りの患者数】



<< 水痘 >>

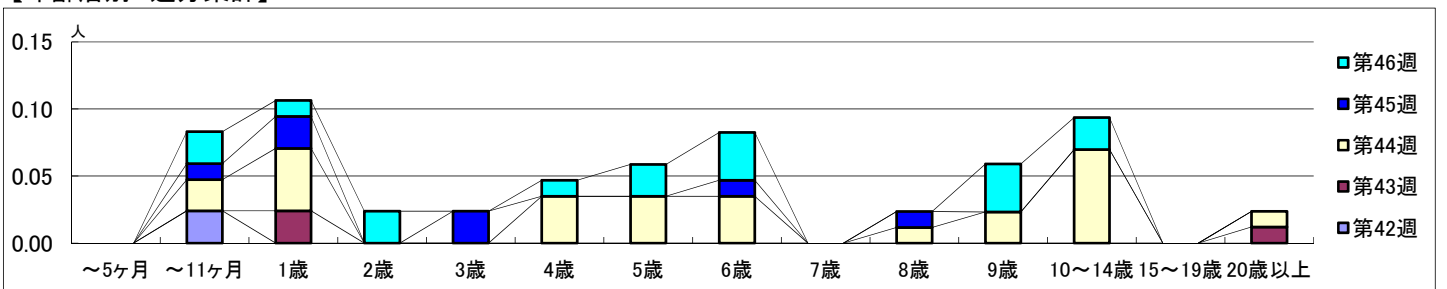
2021年10月18日 ~ 11月21日
[2021年 第42週 ~ 第46週]

【区別・週別報告定点当り】

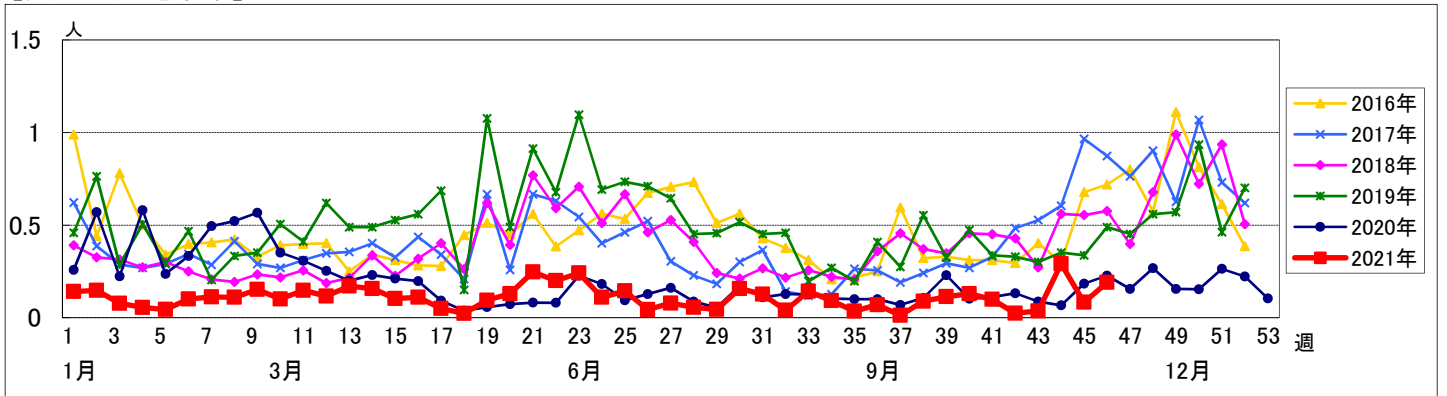
週数	合計	鶴見	神奈川	西	中	南	港南	保土ヶ谷	旭	磯子	金沢	港北	緑	青葉	都筑	戸塚	栄	泉	瀬谷
第42週	83	6	6	3	4	4	3	5	6	4	5	7	5	5	3	7	2	4	4
第43週	83	7	6	3	3	5	3	5	4	3	5	7	5	5	4	7	3	4	4
第44週	86	7	6	2	4	5	2	5	6	4	5	7	5	6	4	7	3	4	4
第45週	84	7	6	3	3	5	3	5	5	4	5	7	5	4	4	7	3	4	4
第46週	84	7	6	3	4	5	2	5	6	3	5	6	5	4	4	7	4	4	4

週数	合計	~5ヶ月	~11ヶ月	1歳	2歳	3歳	4歳	5歳	6歳	7歳	8歳	9歳	10~14歳	15~19歳	20歳以上
第42週	2		2												
第43週	3			2											1
第44週	25		2	4			3	3	3		1	2	6		1
第45週	7		1	2		2			1		1				
第46週	16		2	1	2		1	2	3			3	2		

【年齢層別5週分集計】



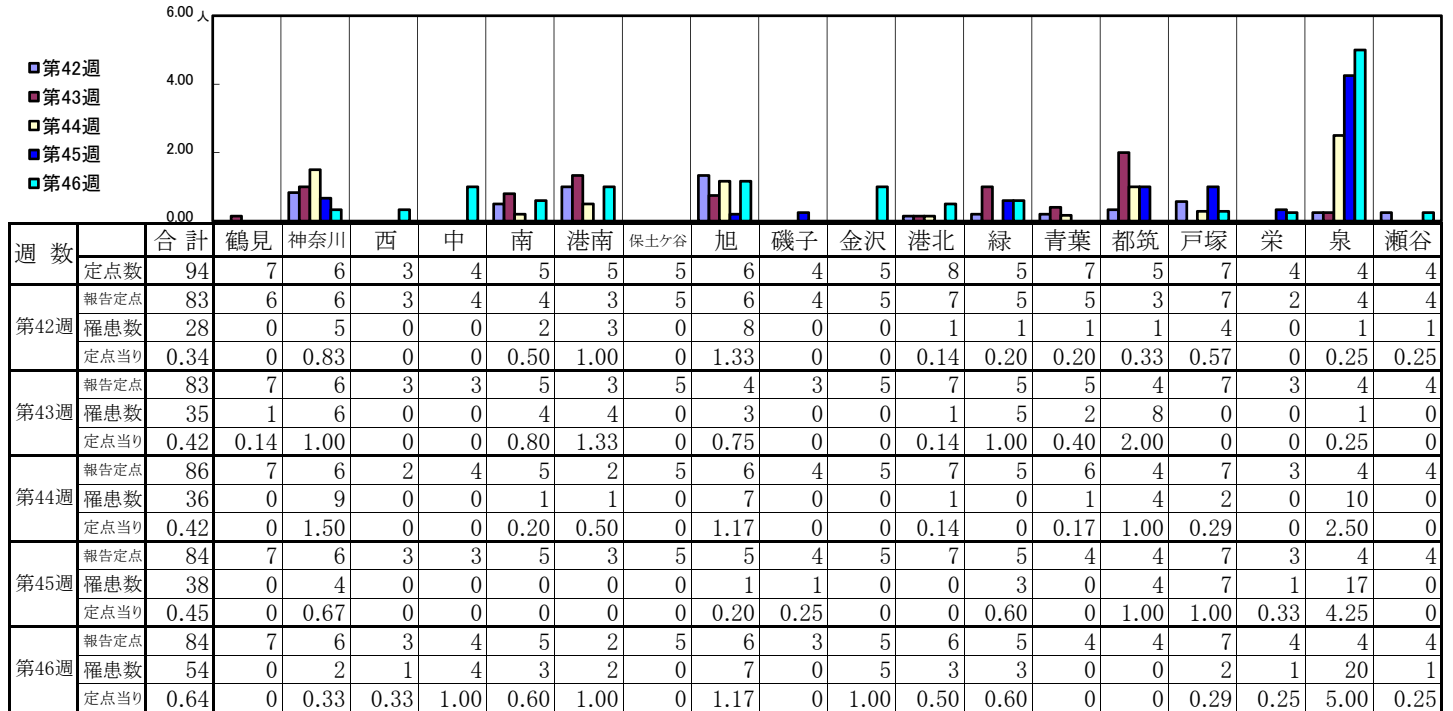
【定点当りの患者数】



<< 手足口病 >>

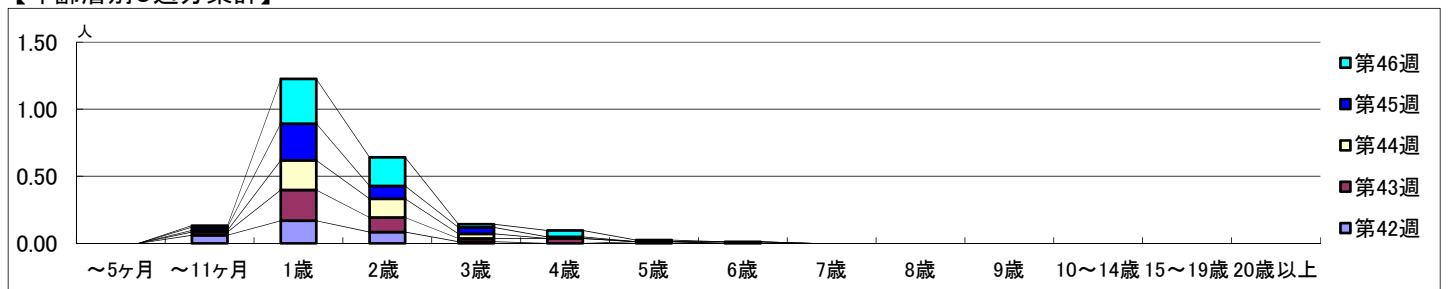
2021年10月18日 ~ 11月21日
[2021年 第42週 ~ 第46週]

【区別・週別報告定点当り】

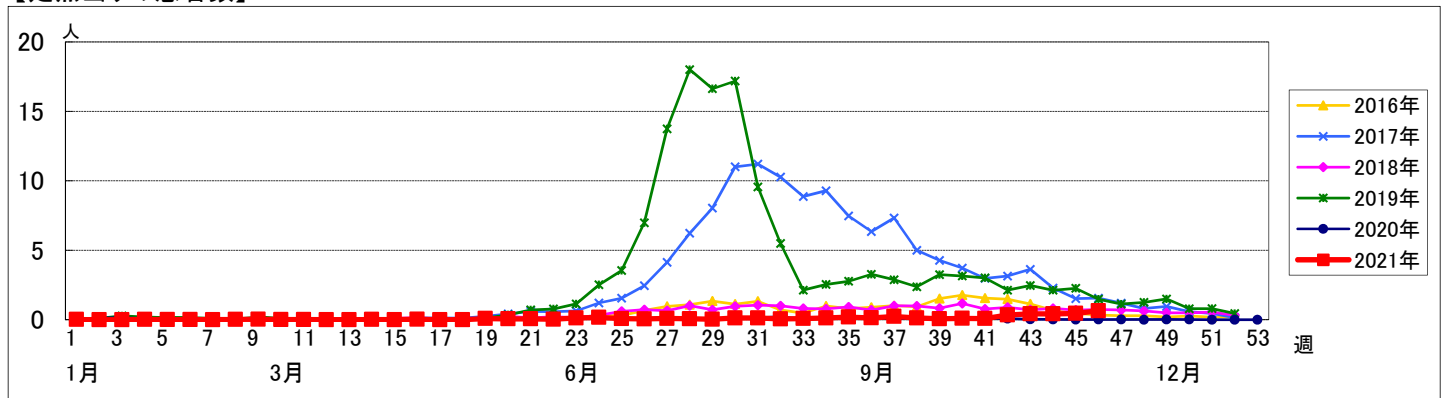


週数	合計	~5ヶ月	~11ヶ月	1歳	2歳	3歳	4歳	5歳	6歳	7歳	8歳	9歳	10~14歳	15~19歳	20歳以上
第42週	罹患数	28	5	14	7	1		1							
第42週	定点当り	0.34	0.06	0.17	0.08	0.01		0.01							
第43週	罹患数	35	2	19	9	2	3								
第43週	定点当り	0.42	0.02	0.23	0.11	0.02	0.04								
第44週	罹患数	36	1	19	12	3			1						
第44週	定点当り	0.42	0.01	0.22	0.14	0.03			0.01						
第45週	罹患数	38	2	23	8	4	1								
第45週	定点当り	0.45	0.02	0.27	0.10	0.05	0.01								
第46週	罹患数	54	1	28	18	2	4	1							
第46週	定点当り	0.64	0.01	0.33	0.21	0.02	0.05	0.01							

【年齢層別5週分集計】



【定点当りの患者数】



<< 伝染性紅斑 >>

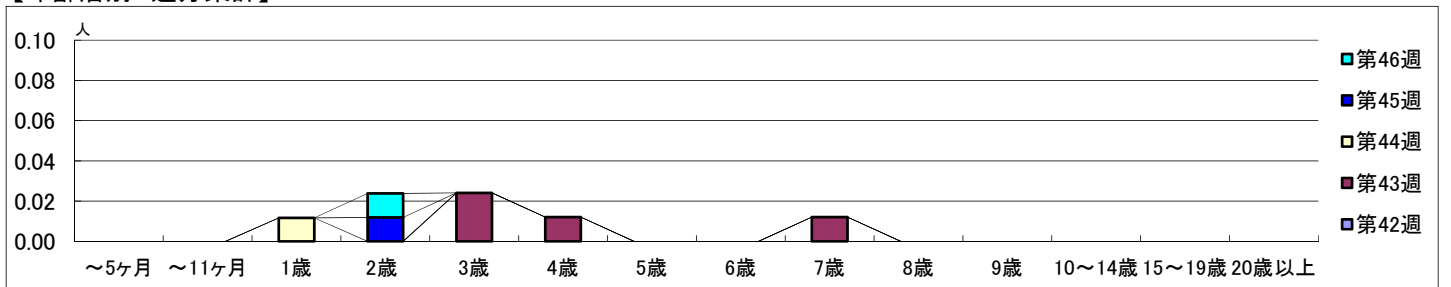
2021年10月18日 ~ 11月21日
[2021年 第42週 ~ 第46週]

【区別・週別報告定点当り】

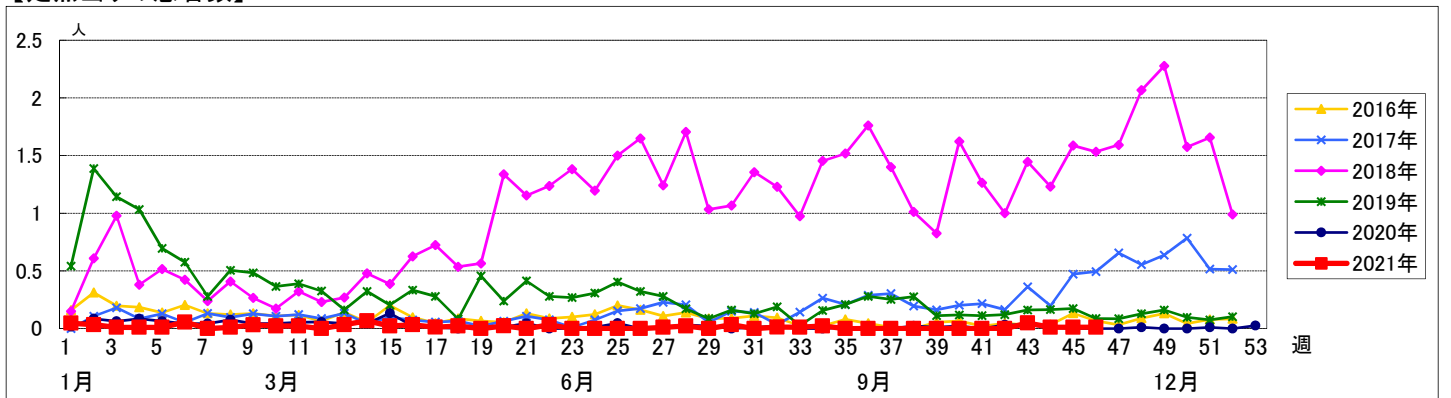
週数	合計	鶴見	神奈川	西	中	南	港南	保土ヶ谷	旭	磯子	金沢	港北	緑	青葉	都筑	戸塚	栄	泉	瀬谷
第42週	83	6	6	3	4	4	3	5	6	4	5	7	5	5	3	7	2	4	4
第43週	83	7	6	3	3	5	3	5	4	3	5	7	5	5	4	7	3	4	4
第44週	86	7	6	2	4	5	2	5	6	4	5	7	5	6	4	7	3	4	4
第45週	84	7	6	3	3	5	3	5	5	4	5	7	5	4	4	7	3	4	4
第46週	84	7	6	3	4	5	2	5	6	3	5	6	5	4	4	7	4	4	4

週数	合計	~5ヶ月	~11ヶ月	1歳	2歳	3歳	4歳	5歳	6歳	7歳	8歳	9歳	10~14歳	15~19歳	20歳以上
第42週	0														
第43週	4					2	1			1					
第44週	1			1											
第45週	1				1										
第46週	1				1										

【年齢層別5週分集計】



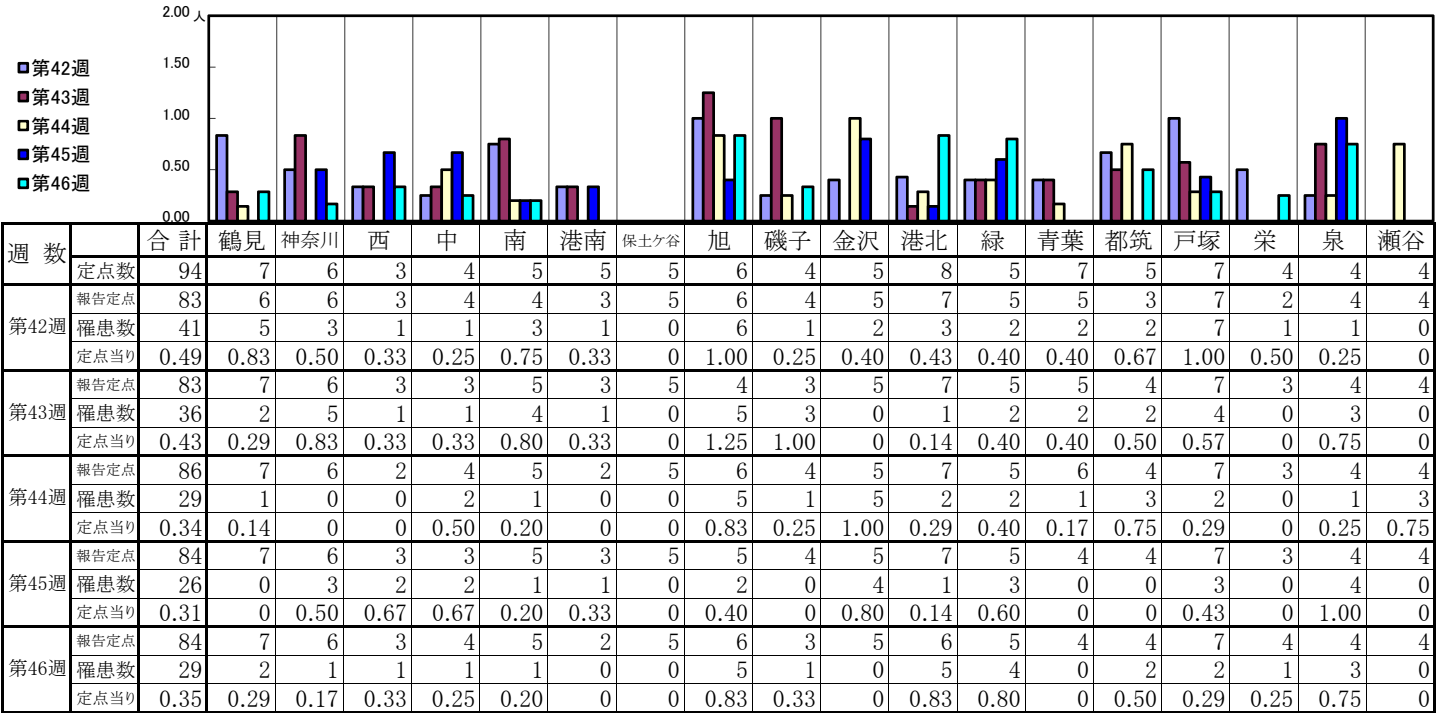
【定点当りの患者数】



<< 突発性発しん >>

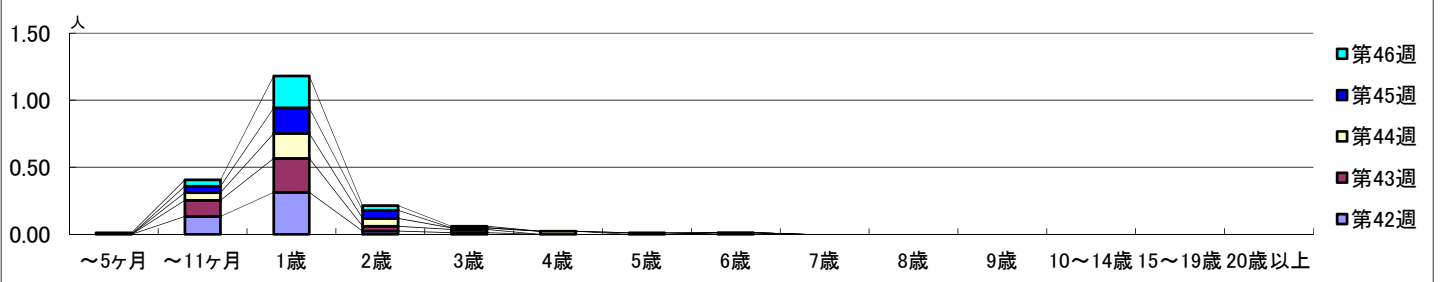
2021年10月18日 ~ 11月21日
[2021年 第42週 ~ 第46週]

【区別・週別報告定点当り】

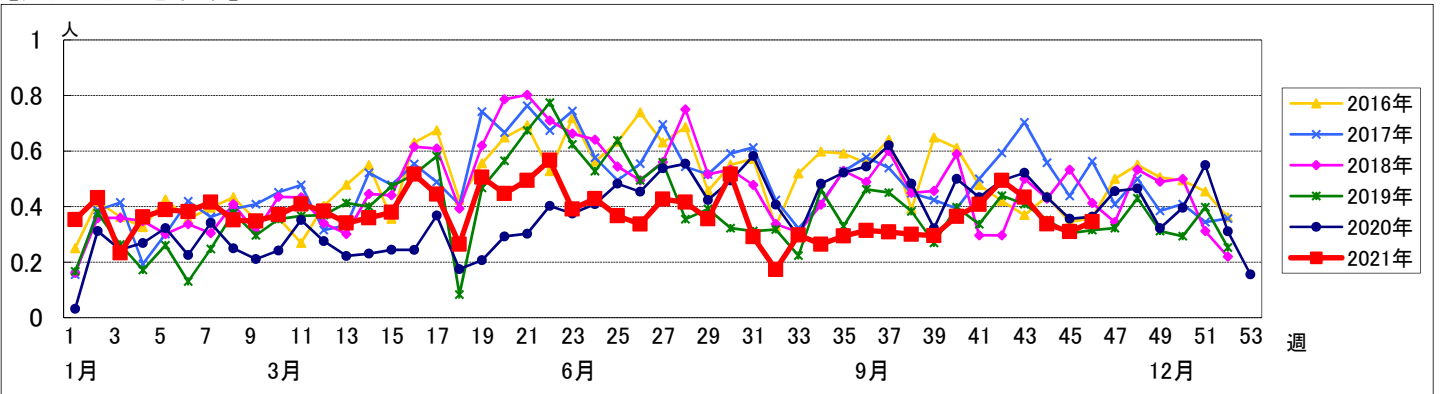


週数		合計	~5ヶ月	~11ヶ月	1歳	2歳	3歳	4歳	5歳	6歳	7歳	8歳	9歳	10~14歳	15~19歳	20歳以上
第42週	罹患数	41		11	26	2	1				1					
	定点当り	0.49		0.13	0.31	0.02	0.01				0.01					
第43週	罹患数	36		10	21	3	2									
	定点当り	0.43		0.12	0.25	0.04	0.02									
第44週	罹患数	29		5	16	5	1	2								
	定点当り	0.34		0.06	0.19	0.06	0.01	0.02								
第45週	罹患数	26		4	16	5			1							
	定点当り	0.31		0.05	0.19	0.06			0.01							
第46週	罹患数	29	1	4	20	3	1									
	定点当り	0.35	0.01	0.05	0.24	0.04	0.01									

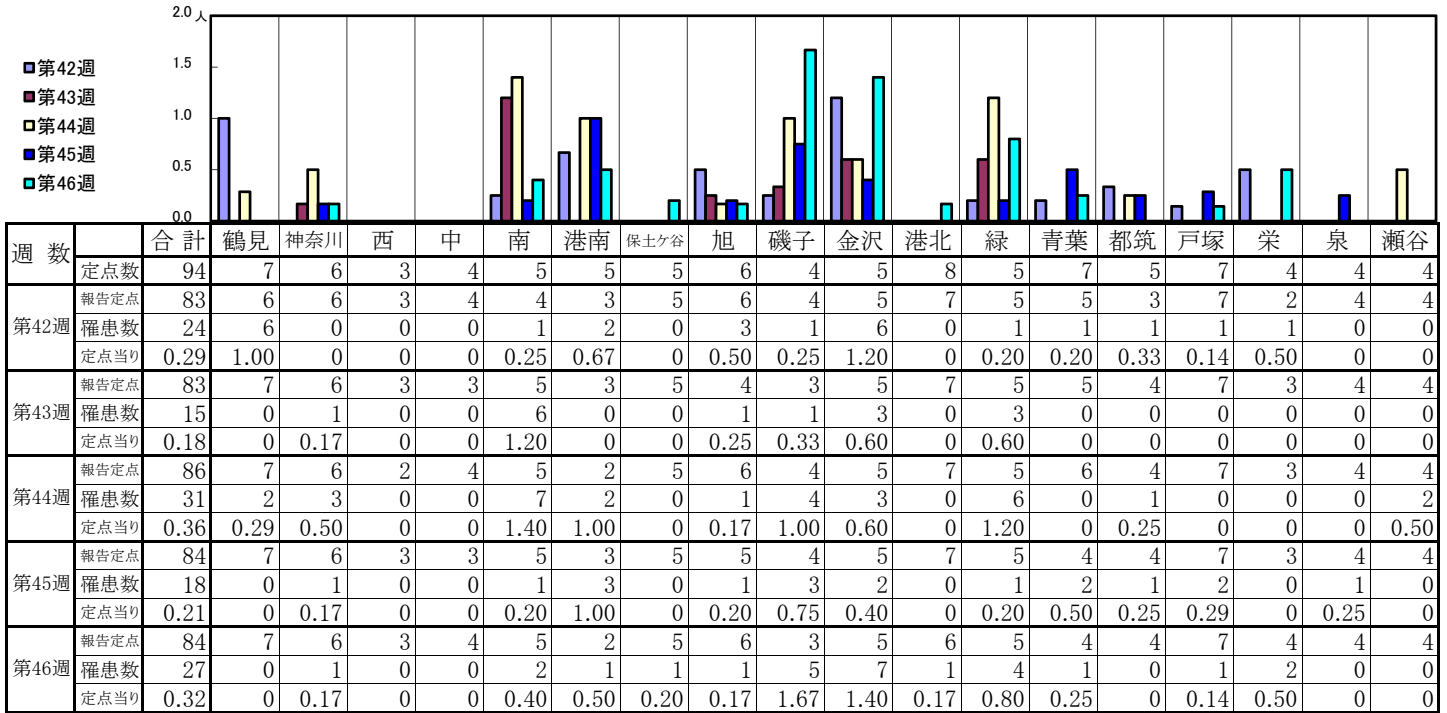
【年齢層別5週分集計】



【定点当りの患者数】

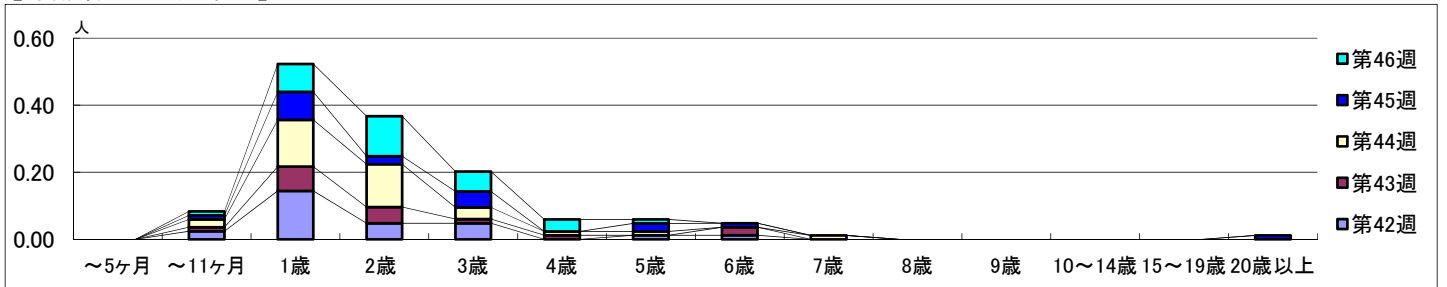


【区別・週別報告定点当り】

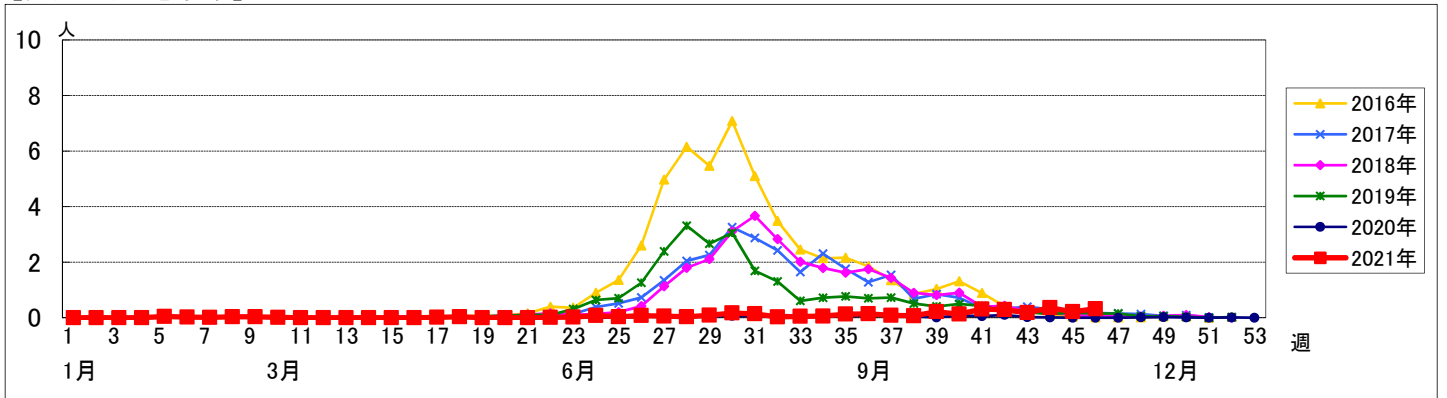


週数		合計	~5ヶ月	~11ヶ月	1歳	2歳	3歳	4歳	5歳	6歳	7歳	8歳	9歳	10~14歳	15~19歳	20歳以上
第42週	罹患数	24		2	12	4	4			1	1					
	定点当り	0.29		0.02	0.14	0.05	0.05			0.01	0.01					
第43週	罹患数	15		1	6	4	1	1		2						
	定点当り	0.18		0.01	0.07	0.05	0.01	0.01		0.02						
第44週	罹患数	31		2	12	11	3	1	1		1					
	定点当り	0.36		0.02	0.14	0.13	0.03	0.01	0.01		0.01					
第45週	罹患数	18		1	7	2	4			2	1					1
	定点当り	0.21		0.01	0.08	0.02	0.05			0.02	0.01					0.01
第46週	罹患数	27		1	7	10	5	3	1							
	定点当り	0.32		0.01	0.08	0.12	0.06	0.04	0.01							

【年齢層別5週分集計】




【定点当りの患者数】



<< 流行性耳下腺炎 >>

2021年10月18日 ~ 11月21日
[2021年 第42週 ~ 第46週]

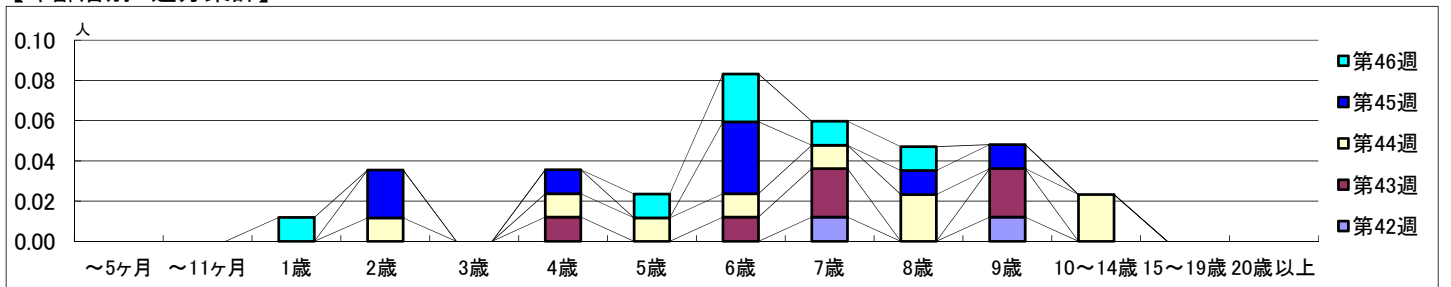
【区別・週別報告定点当り】



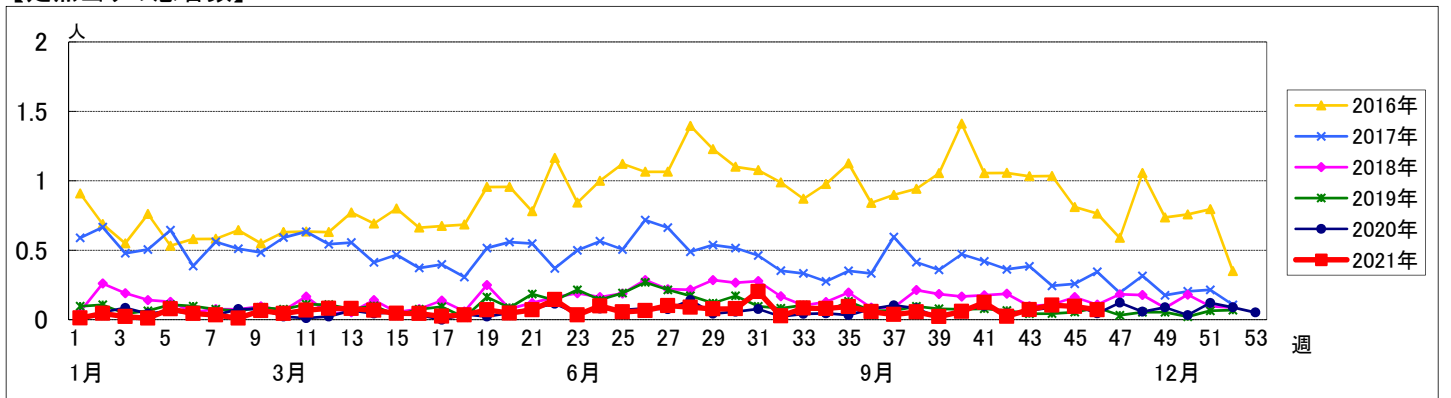
週数		合計	鶴見	神奈川	西	中	南	港南	保土ヶ谷	旭	磯子	金沢	港北	緑	青葉	都筑	戸塚	栄	泉	瀬谷
第42週	定点数	94	7	6	3	4	5	5	5	6	4	5	8	5	7	5	7	4	4	4
	報告定点	83	6	6	3	4	4	3	5	6	4	5	7	5	5	3	7	2	4	4
	罹患数	2	0	0	0	0	0	0	0	0	0	0	0	0	0	0	0	2	0	0
	定点当り	0.02	0	0	0	0	0	0	0	0	0	0	0	0	0	0	0	1.00	0	0
第43週	報告定点	83	7	6	3	3	5	3	5	4	3	5	7	5	5	4	7	3	4	4
	罹患数	6	1	0	0	0	2	1	0	0	0	0	0	0	0	0	0	0	2	0
	定点当り	0.07	0.14	0	0	0	0.40	0.33	0	0	0	0	0	0	0	0	0	0	0.50	0
	報告定点	86	7	6	2	4	5	2	5	6	4	5	7	5	6	4	7	3	4	4
第44週	罹患数	9	0	1	0	1	1	0	0	2	1	0	0	0	0	2	0	0	1	0
	定点当り	0.10	0	0.17	0	0.25	0.20	0	0	0.33	0.25	0	0	0	0	0.50	0	0	0.25	0
	報告定点	84	7	6	3	3	5	3	5	5	4	5	7	5	4	4	7	3	4	4
	罹患数	8	1	0	0	0	1	2	0	0	0	0	1	0	0	0	0	0	2	1
第45週	定点当り	0.10	0.14	0	0	0	0.20	0.67	0	0	0	0	0.14	0	0	0	0	0	0.50	0.25
	報告定点	84	7	6	3	4	5	2	5	6	3	5	6	5	4	4	7	4	4	4
	罹患数	6	0	1	0	1	0	0	0	0	0	0	0	1	0	2	1	0	0	0
	定点当り	0.07	0	0.17	0	0.25	0	0	0	0	0	0	0	0.20	0	0.50	0.14	0	0	0

週数		合計	~5ヶ月	~11ヶ月	1歳	2歳	3歳	4歳	5歳	6歳	7歳	8歳	9歳	10~14歳	15~19歳	20歳以上
第42週	罹患数	2									1		1			
	定点当り	0.02									0.01		0.01			
第43週	罹患数	6						1		1	2		2			
	定点当り	0.07						0.01		0.01	0.02		0.02			
第44週	罹患数	9				1		1	1	1	1	2		2		
	定点当り	0.10				0.01		0.01	0.01	0.01	0.01	0.02		0.02		
第45週	罹患数	8				2		1		3		1	1			
	定点当り	0.10				0.02		0.01		0.04		0.01	0.01			
第46週	罹患数	6			1				1	2	1	1				
	定点当り	0.07			0.01				0.01	0.02	0.01	0.01				

【年齢層別5週分集計】



【定点当りの患者数】



<< 急性出血性結膜炎 >>

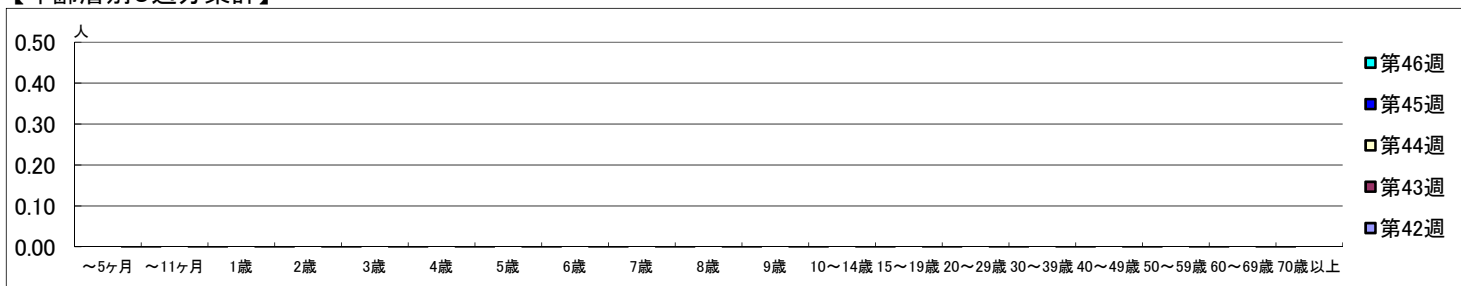
2021年10月18日 ~ 11月21日
[2021年 第42週 ~ 第46週]

【区別・週別報告定点当り】

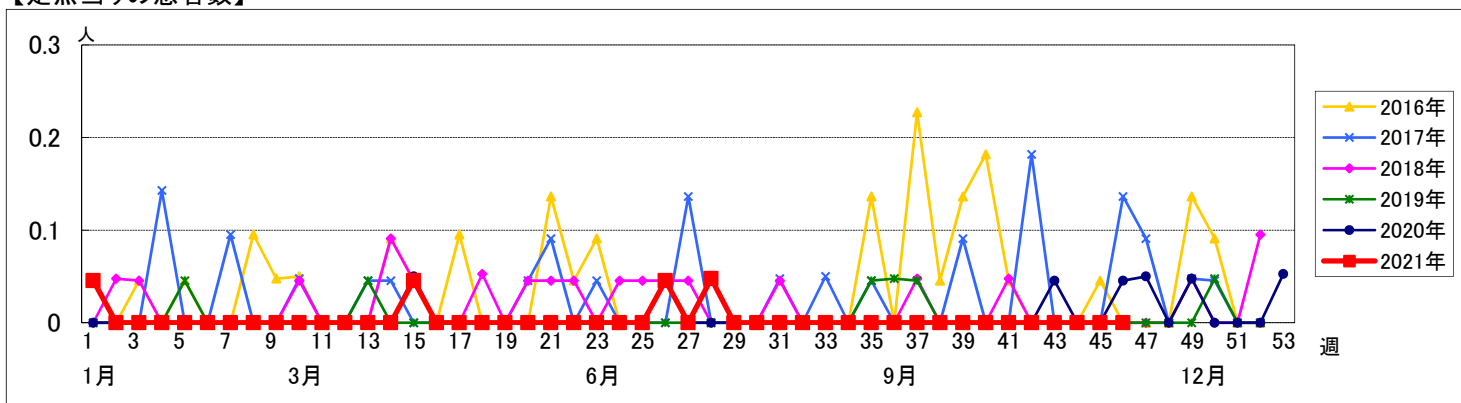
週数		合計	区別																		
			鶴見	神奈川	西	中	南	港南	保土ヶ谷	旭	磯子	金沢	港北	緑	青葉	都筑	戸塚	栄	泉	瀬谷	
第42週	定点数	22	2	1	1	1	1	1	1	1	1	2	1	2	1	2	1	1	1	1	
	報告定点	21	2	1	1	1	1	1	1	1	1	2	1	2	1	2	1	2	1	1	
	罹患数	0	0	0	0	0	0	0	0	0	0	0	0	0	0	0	0	0	0	0	0
	定点当り	0	0	0	0	0	0	0	0	0	0	0	0	0	0	0	0	0	0	0	0
第43週	報告定点	21	2	1	1	1	1	1	1	1	1	2	1	2	1	2	1	2	1	1	
	罹患数	0	0	0	0	0	0	0	0	0	0	0	0	0	0	0	0	0	0	0	
	定点当り	0	0	0	0	0	0	0	0	0	0	0	0	0	0	0	0	0	0	0	
	報告定点	20	2	1	1	1	1	1	1	1	1	1	1	2	1	2	1	2	1	1	
第44週	罹患数	0	0	0	0	0	0	0	0	0	0	0	0	0	0	0	0	0	0	0	
	定点当り	0	0	0	0	0	0	0	0	0	0	0	0	0	0	0	0	0	0	0	
	報告定点	22	2	1	1	1	1	1	1	1	1	2	1	2	1	2	1	2	1	1	
	罹患数	0	0	0	0	0	0	0	0	0	0	0	0	0	0	0	0	0	0	0	
第45週	定点当り	0	0	0	0	0	0	0	0	0	0	0	0	0	0	0	0	0	0	0	
	報告定点	21	2	1	1	1	1	1	1	1	1	2	1	2	1	2	1	2	1	1	
	罹患数	0	0	0	0	0	0	0	0	0	0	0	0	0	0	0	0	0	0	0	
	定点当り	0	0	0	0	0	0	0	0	0	0	0	0	0	0	0	0	0	0	0	
第46週	報告定点	21	2	1	1	1	1	1	1	1	1	2	1	2	1	2	1	2	1	1	
	罹患数	0	0	0	0	0	0	0	0	0	0	0	0	0	0	0	0	0	0	0	
	定点当り	0	0	0	0	0	0	0	0	0	0	0	0	0	0	0	0	0	0	0	
	報告定点	0	0	0	0	0	0	0	0	0	0	0	0	0	0	0	0	0	0	0	

週数		合計	年齢層別																		
			~5ヶ月	~11ヶ月	1歳	2歳	3歳	4歳	5歳	6歳	7歳	8歳	9歳	10~14歳	15~19歳	20~29歳	30~39歳	40~49歳	50~59歳	60~69歳	70歳以上
第42週	罹患数	0																			
	定点当り	0																			
第43週	罹患数	0																			
	定点当り	0																			
第44週	罹患数	0																			
	定点当り	0																			
第45週	罹患数	0																			
	定点当り	0																			
第46週	罹患数	0																			
	定点当り	0																			

【年齢層別5週分集計】



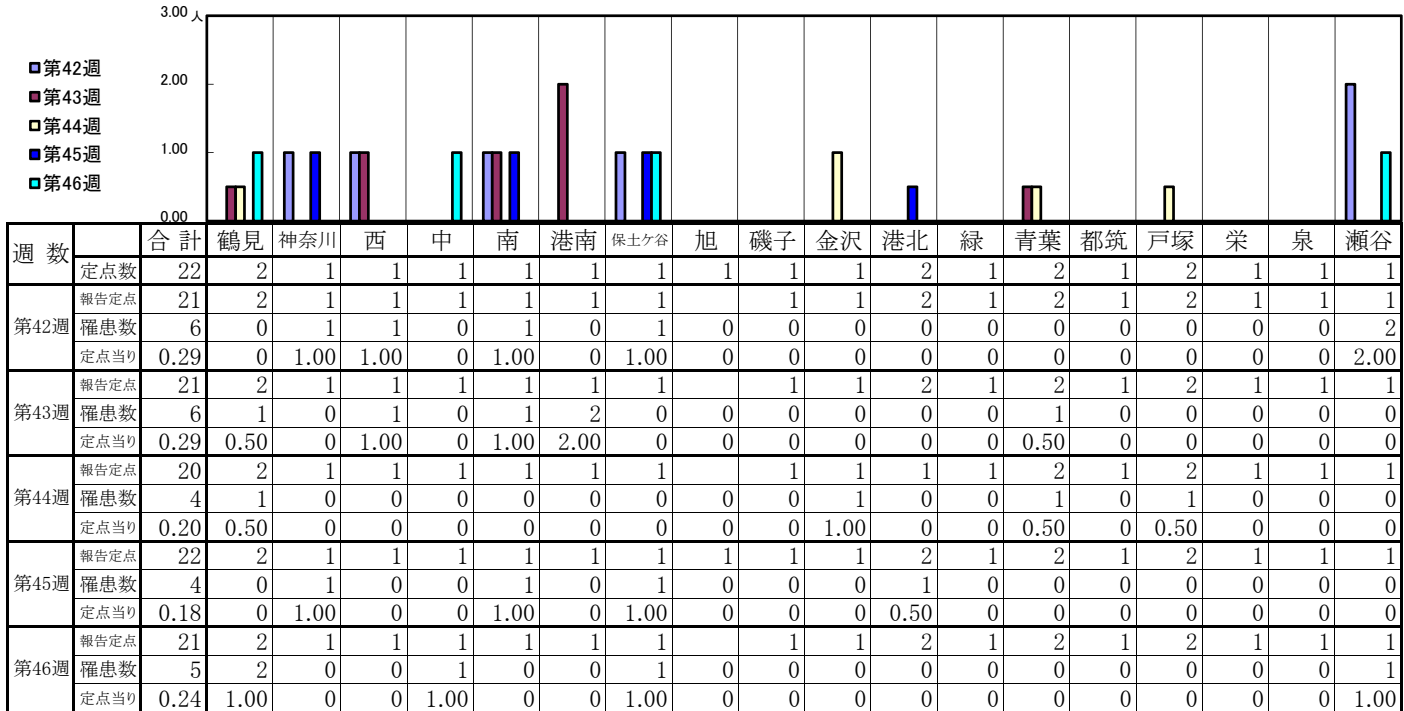
【定点当りの患者数】



<< 流行性角結膜炎 >>

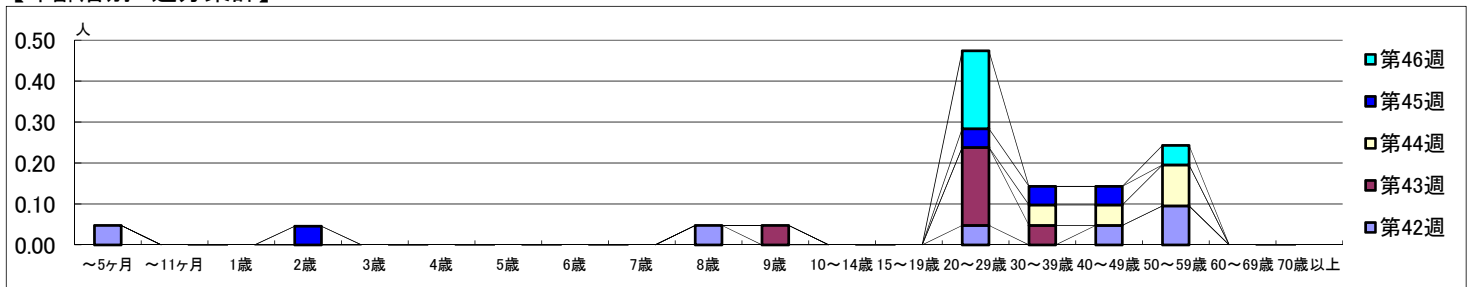
2021年10月18日 ~ 11月21日
[2021年 第42週 ~ 第46週]

【区別・週別報告定点当り】



週数		合計	年齢層別																	
			~5ヶ月	~11ヶ月	1歳	2歳	3歳	4歳	5歳	6歳	7歳	8歳	9歳	10~14歳	15~19歳	20~29歳	30~39歳	40~49歳	50~59歳	60~69歳
第42週	罹患数	6	1									1			1		1	2		
	定点当り	0.29	0.05									0.05			0.05		0.05	0.10		
第43週	罹患数	6										1			4	1				
	定点当り	0.29										0.05			0.19	0.05				
第44週	罹患数	4													1	1	2			
	定点当り	0.20													0.05	0.05	0.10			
第45週	罹患数	4			1										1	1	1			
	定点当り	0.18			0.05										0.05	0.05	0.05			
第46週	罹患数	5													4		1			
	定点当り	0.24													0.19		0.05			

【年齢層別5週分集計】



【定点当りの患者数】

