

疾病別 警報・注意報 発生状況

2023年 第30週

	インフルエンザ	新型コロナウイルス感染症	RSウイルス感染症	咽頭結膜熱	A群溶血性レンサ球菌咽頭炎	感染性胃腸炎	水痘	手足口病	伝染性紅斑	突発性発しん	ヘルパンギーナ	流行性耳下腺炎	急性出血性結膜炎	流行性角結膜炎
警報レベル	30			3	8	20	2	5	2		6	6	1	8
終息基準値	10			1	4	12	1	2	1		2	2	0.1	4
注意報レベル	10						1					3		
横浜市	0.60	10.47	1.46	0.30	0.60	2.14	0.14	0.85	0.03	0.22	2.86	0.08	0.05	1.43
鶴見	0.64	14.36	0.14	0.14	0.57	6.00	-	0.14	0.14	-	1.71	-	-	0.50
神奈川	0.70	13.60	0.17	0.17	1.33	3.17	0.17	1.33	-	0.17	2.50	-	-	-
西	3.00	3.20	0.33	-	-	2.33	0.33	1.00	-	-	3.33	-	-	-
中	-	4.29	0.25	0.75	0.50	1.00	-	0.25	-	0.50	0.25	0.25	-	3.00
南	0.63	12.25	0.80	-	0.80	1.80	0.20	0.80	0.20	-	4.20	0.20
港南	0.14	9.57	1.75	0.50	0.25	1.75	-	0.50	-	0.25	4.50	-	-	-
保土ヶ谷	0.86	15.71	0.50	-	0.25	-	0.25	0.25	-	-	0.25	-	-	1.00
旭	0.44	7.78	0.40	-	1.00	2.20	0.40	0.40	-	0.20	0.40	-	-	-
磯子	0.14	8.43	3.00	-	0.50	0.50	-	0.25	-	-	4.00	0.75	-	1.00
金沢	0.38	8.13	9.60	0.80	1.60	0.20	-	1.40	-	0.40	3.00	-	-	1.00
港北	1.18	9.91	1.50	0.83	0.67	1.83	-	1.50	-	0.17	1.50	0.17	-	2.50
緑	0.29	1.71	5.40	-	0.40	3.00	0.20	4.00	-	0.20	6.80	0.20	-	1.00
青葉	0.38	14.00	-	0.20	0.80	1.40	-	1.20	-	-	3.00	-	0.50	-
都筑	0.50	26.50	0.20	0.40	-	2.60	0.20	0.40	-	1.00	3.80	-	-	4.00
戸塚	0.27	8.45	0.71	0.86	0.29	1.43	0.29	0.14	-	0.29	1.86	-	-	1.00
栄	-	5.17	0.25	-	0.50	0.50	0.25	-	0.25	-	1.25	-	-	-
泉	1.43	7.71	1.00	-	0.25	4.75	0.25	1.00	-	0.25	8.25	-	-	-
瀬谷	0.29	10.86	0.25	0.25	0.50	1.75	-	0.50	-	0.50	2.50	-	-	11.00

(-: 定点当たり0.00) (...: 未報告)

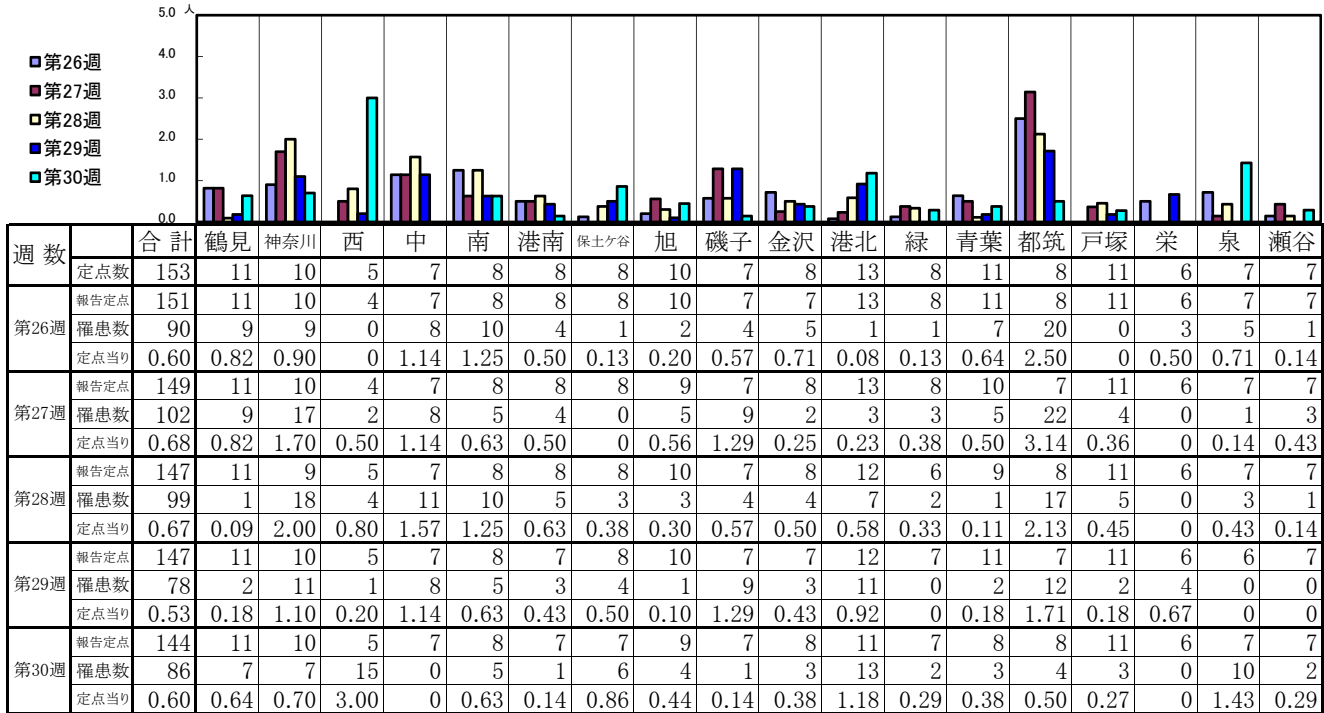
- ◎ 報告定点当たりの値が警報レベル もしくは警報レベル継続中です
- 報告定点当たりの値が注意報レベルに達しています

(この数字は集計時点のもので、翌週以降変動することもあります)

<< インフルエンザ >>

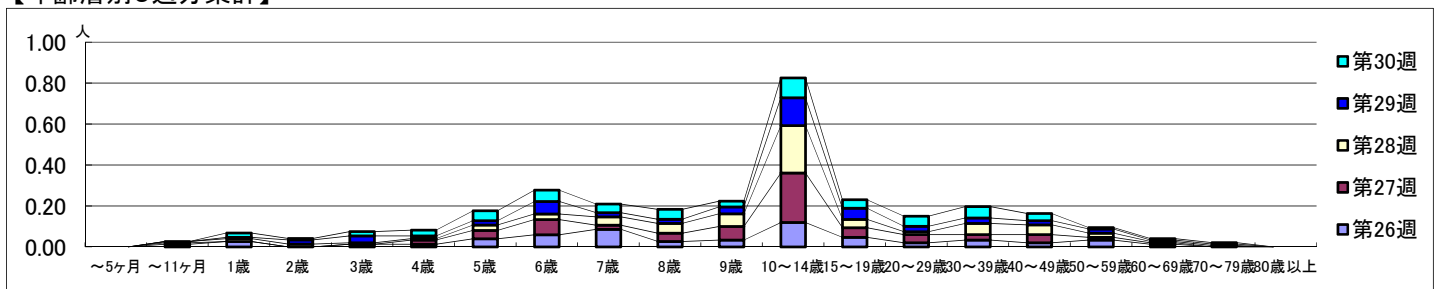
2023年6月26日 ~ 7月30日
[2023年 第26週 ~ 第30週]

【区別・週別報告定点当り】

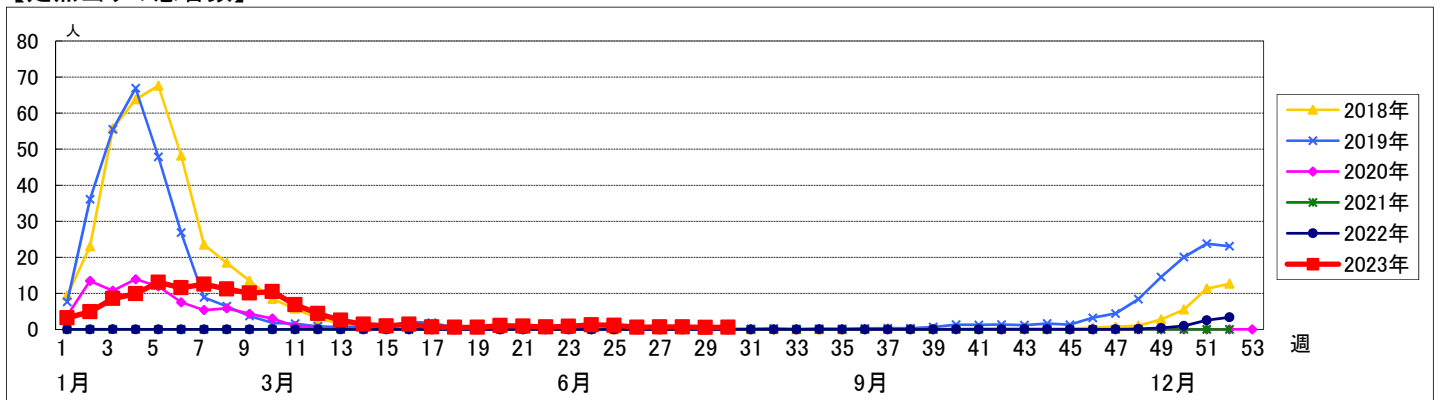


週数	合計	~5ヶ月	~11ヶ月	1歳	2歳	3歳	4歳	5歳	6歳	7歳	8歳	9歳	10~14歳	15~19歳	20~29歳	30~39歳	40~49歳	50~59歳	60~69歳	70~79歳	80歳以上
第26週	罹患数 90 定点当り 0.60			2 0.01	4 0.03		2 0.01	2 0.01	6 0.04	9 0.06	13 0.09	4 0.03	5 0.03	18 0.12	7 0.05	3 0.02	5 0.03	3 0.02	5 0.03	2 0.01	
第27週	罹患数 102 定点当り 0.68			1 0.01			3 0.02	6 0.04	11 0.07	3 0.02	6 0.04	10 0.07	36 0.24	7 0.05	6 0.04	4 0.03	6 0.04	2 0.01	1 0.01		
第28週	罹患数 99 定点当り 0.67			1 0.01	2 0.01	2 0.01	1 0.01	4 0.03	4 0.04	6 0.04	7 0.05	9 0.06	34 0.23	6 0.04	2 0.01	8 0.05	7 0.05	3 0.02	1 0.01	1 0.01	
第29週	罹患数 78 定点当り 0.53			1 0.01	3 0.02	5 0.03	2 0.01	3 0.02	9 0.06	3 0.02	3 0.02	5 0.03	20 0.14	8 0.05	4 0.03	4 0.03	3 0.02	3 0.02	1 0.01	1 0.01	
第30週	罹患数 86 定点当り 0.60			3 0.02	1 0.01	3 0.02	4 0.03	7 0.05	8 0.06	6 0.04	7 0.05	4 0.03	14 0.10	6 0.04	7 0.05	8 0.06	5 0.03	1 0.01	1 0.01	1 0.01	

【年齢層別5週分集計】



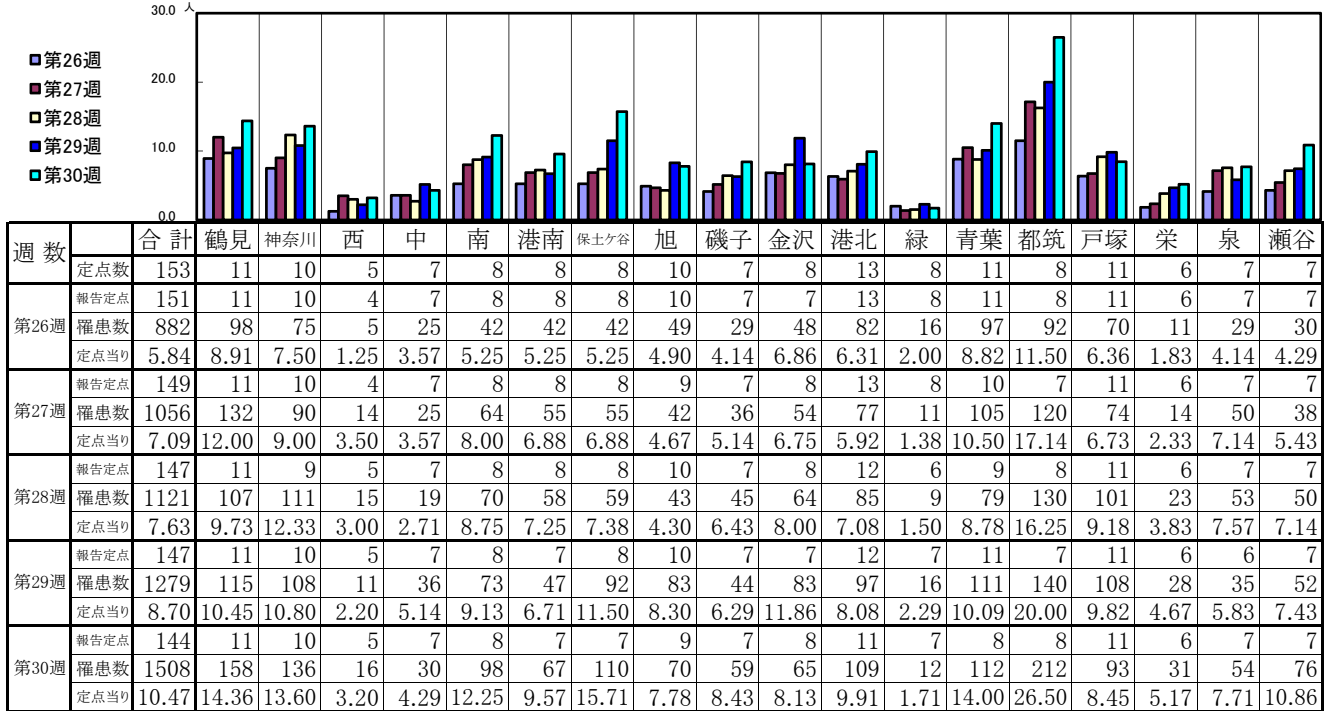
【定点当りの患者数】



<< 新型コロナウイルス感染症(COVID-19) >>

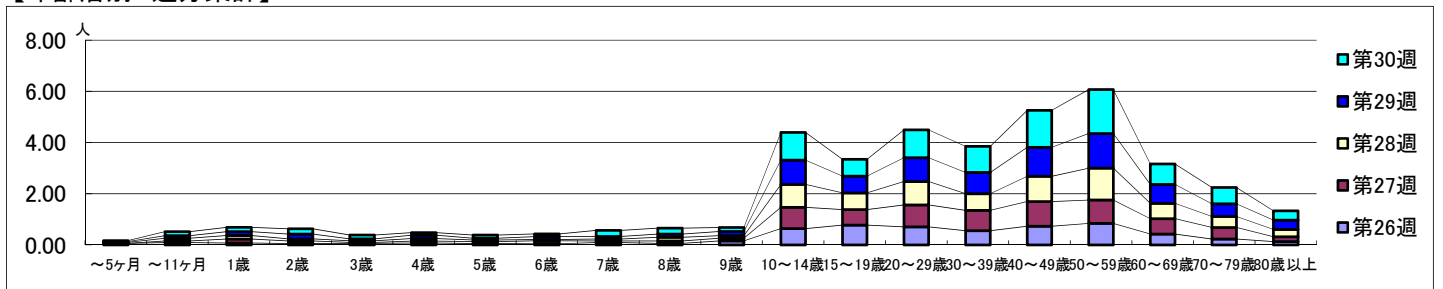
2023年6月26日 ~ 7月30日
[2023年 第26週 ~ 第30週]

【区別・週別報告定点当り】

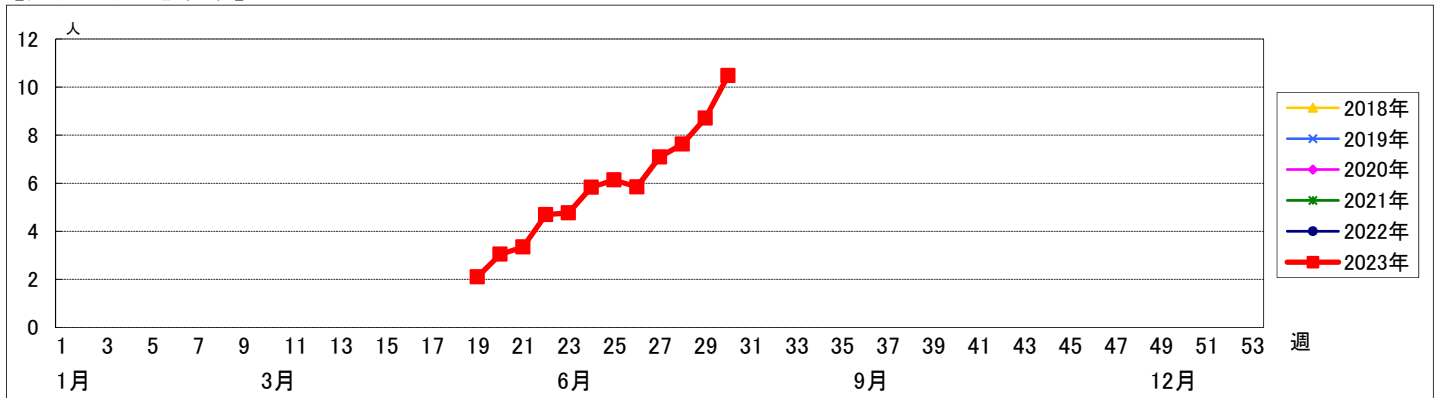


週数	合計	~5ヶ月	~11ヶ月	1歳	2歳	3歳	4歳	5歳	6歳	7歳	8歳	9歳	10~14歳	15~19歳	20~29歳	30~39歳	40~49歳	50~59歳	60~69歳	70~79歳	80歳以上
第26週	罹患数 882	9	14	11	8	9	11	8	7	14	9	23	96	117	106	84	110	127	64	35	20
第26週	定点当り 5.84	0.06	0.09	0.07	0.05	0.06	0.07	0.05	0.05	0.09	0.06	0.15	0.64	0.77	0.70	0.56	0.73	0.84	0.42	0.23	0.13
第27週	罹患数 1056	1	9	23	15	6	11	11	17	9	14	16	124	90	128	118	144	136	89	67	28
第27週	定点当り 7.09	0.01	0.06	0.15	0.10	0.04	0.07	0.07	0.11	0.06	0.09	0.11	0.83	0.60	0.86	0.79	0.97	0.91	0.60	0.45	0.19
第28週	罹患数 1121	5	16	21	12	9	15	10	7	11	21	15	131	96	134	96	145	183	89	63	42
第28週	定点当り 7.63	0.03	0.11	0.14	0.08	0.06	0.10	0.07	0.05	0.07	0.14	0.10	0.89	0.65	0.91	0.65	0.99	1.24	0.61	0.43	0.29
第29週	罹患数 1279	5	15	22	28	11	19	10	17	15	19	24	140	96	137	122	166	199	108	73	53
第29週	定点当り 8.70	0.03	0.10	0.15	0.19	0.07	0.13	0.07	0.12	0.10	0.13	0.16	0.95	0.65	0.93	0.83	1.13	1.35	0.73	0.50	0.36
第30週	罹患数 1508	5	22	24	29	22	15	18	15	34	33	22	156	95	157	147	208	247	115	92	52
第30週	定点当り 10.47	0.03	0.15	0.17	0.20	0.15	0.10	0.13	0.10	0.24	0.23	0.15	1.08	0.66	1.09	1.02	1.44	1.72	0.80	0.64	0.36

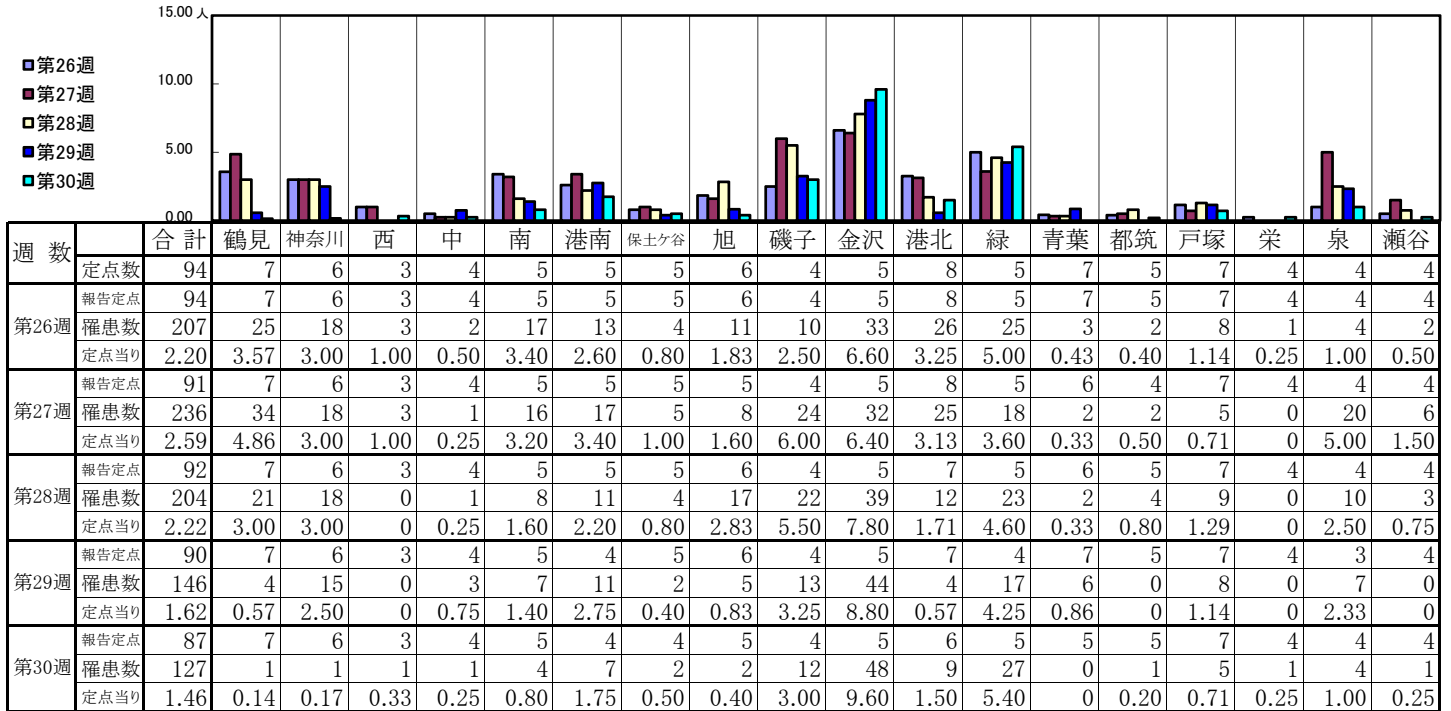
【年齢層別5週分集計】



【定点当りの患者数】

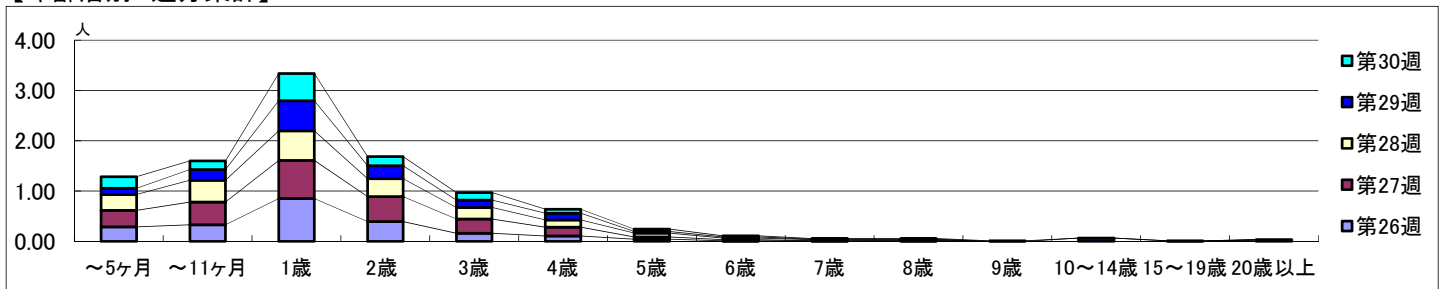


【区別・週別報告定点当り】

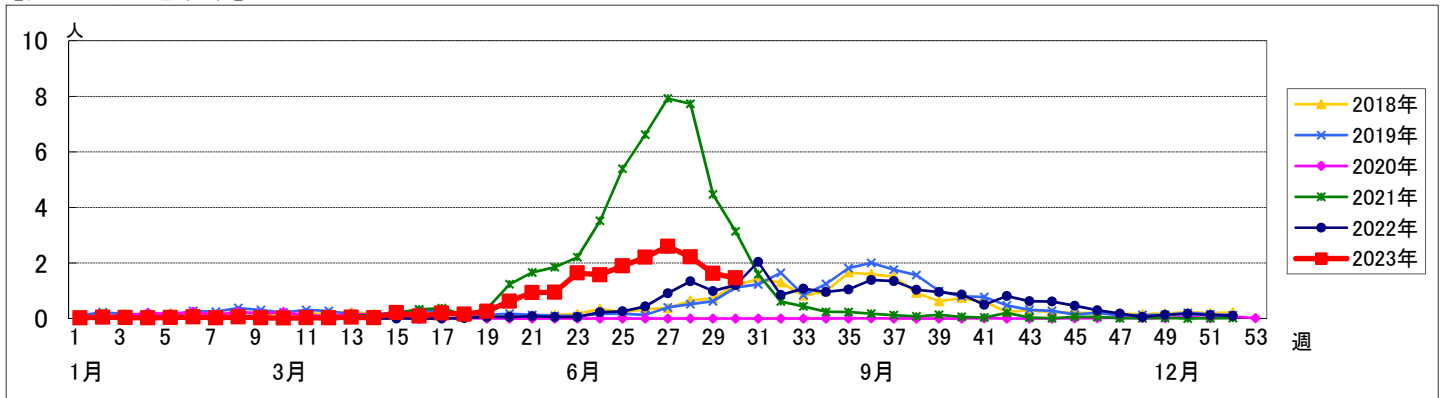


週数		合計	年齢層別														
			~5ヶ月	~11ヶ月	1歳	2歳	3歳	4歳	5歳	6歳	7歳	8歳	9歳	10~14歳	15~19歳	20歳以上	
第26週	罹患数	207	27	31	80	37	15	10	4	1	1	1					
	定点当り	2.20	0.29	0.33	0.85	0.39	0.16	0.11	0.04	0.01	0.01	0.01					
第27週	罹患数	236	30	41	69	45	26	16	4	2		1					2
	定点当り	2.59	0.33	0.45	0.76	0.49	0.29	0.18	0.04	0.02		0.01					0.02
第28週	罹患数	204	29	40	54	33	21	13	7	3	2	1					1
	定点当り	2.22	0.32	0.43	0.59	0.36	0.23	0.14	0.08	0.03	0.02	0.01					0.01
第29週	罹患数	146	11	19	54	23	13	12	3	2	1	1		6	1		
	定点当り	1.62	0.12	0.21	0.60	0.26	0.14	0.13	0.03	0.02	0.01	0.01		0.07	0.01		
第30週	罹患数	127	20	15	47	16	13	7	4	2	1	1	1				
	定点当り	1.46	0.23	0.17	0.54	0.18	0.15	0.08	0.05	0.02	0.01	0.01	0.01				

【年齢層別5週分集計】



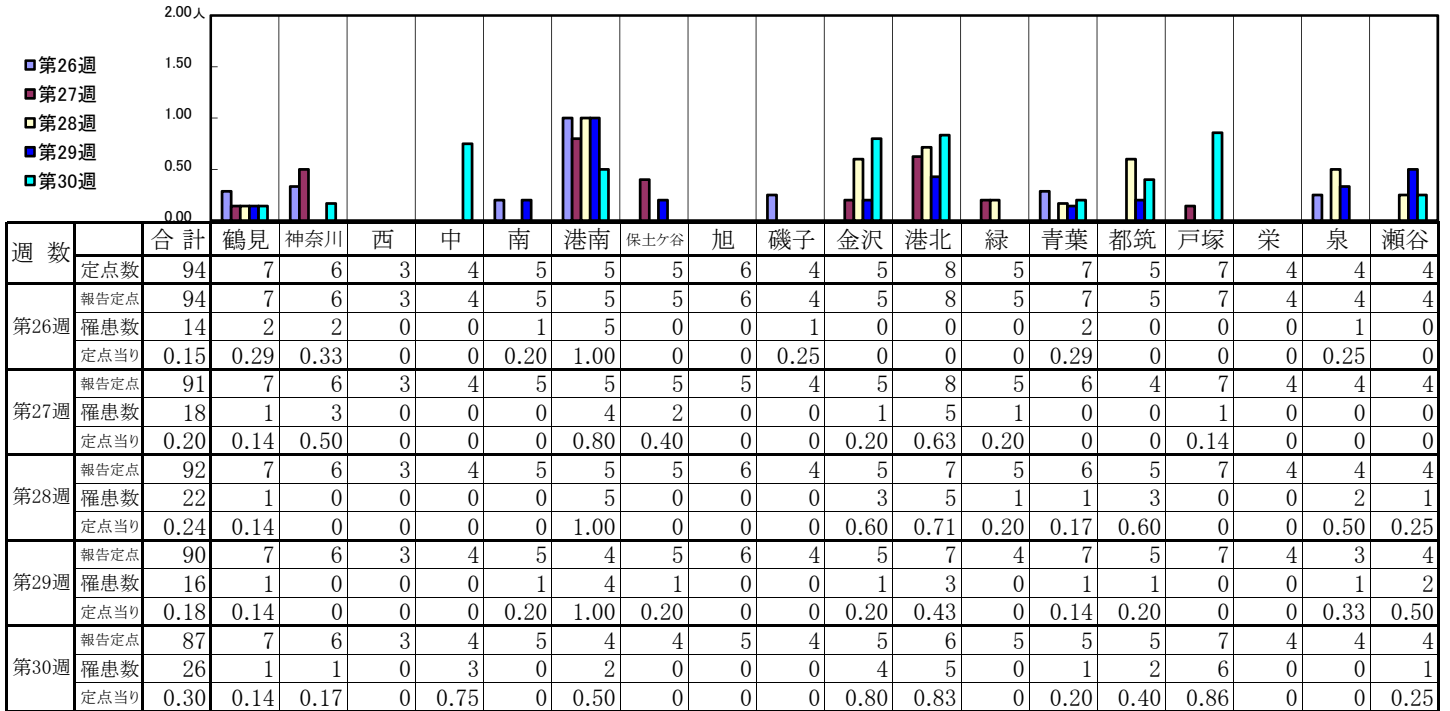
【定点当りの患者数】



<< 咽頭結膜熱 >>

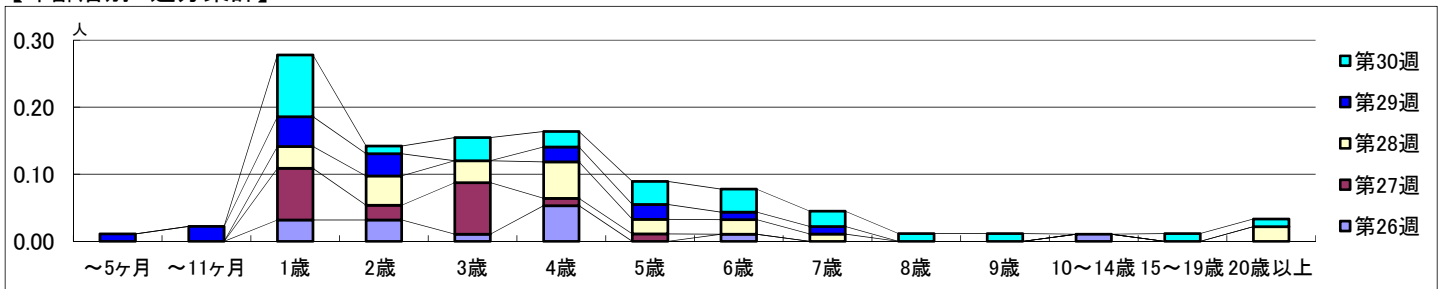
2023年6月26日 ~ 7月30日
[2023年 第26週 ~ 第30週]

【区別・週別報告定点当り】

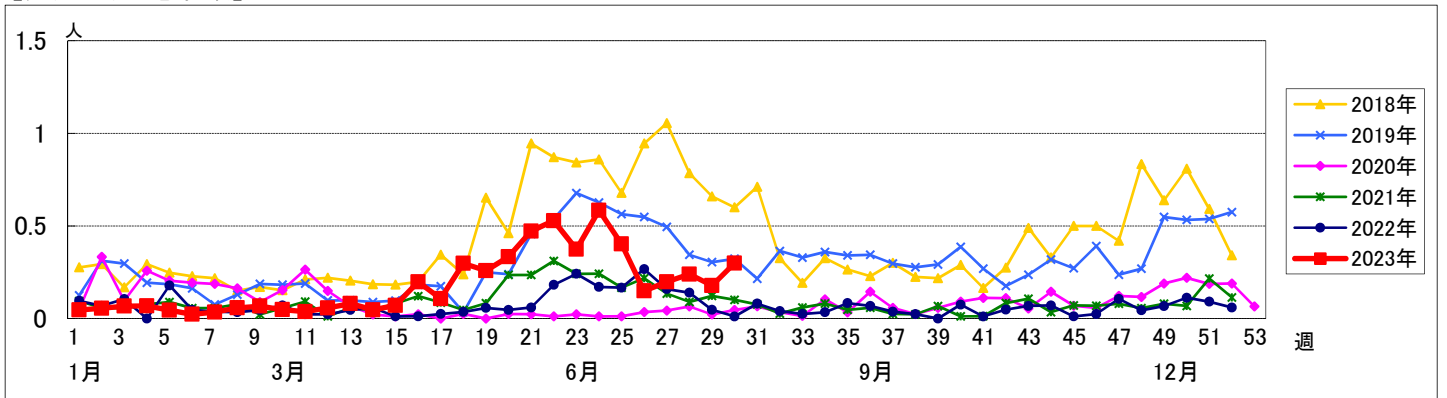


週数	合計	~5ヶ月	~11ヶ月	1歳	2歳	3歳	4歳	5歳	6歳	7歳	8歳	9歳	10~14歳	15~19歳	20歳以上
第26週	罹患数	14		3	3	1	5		1				1		
第26週	定点当り	0.15		0.03	0.03	0.01	0.05		0.01				0.01		
第27週	罹患数	18		7	2	7	1	1							
第27週	定点当り	0.20		0.08	0.02	0.08	0.01	0.01							
第28週	罹患数	22		3	4	3	5	2	2	1					2
第28週	定点当り	0.24		0.03	0.04	0.03	0.05	0.02	0.02	0.01					0.02
第29週	罹患数	16	1	2	4	3	2	2	1	1					
第29週	定点当り	0.18	0.01	0.02	0.04	0.03	0.02	0.02	0.01	0.01					
第30週	罹患数	26		8	1	3	2	3	3	2	1	1		1	1
第30週	定点当り	0.30		0.09	0.01	0.03	0.02	0.03	0.03	0.02	0.01	0.01		0.01	0.01

【年齢層別5週分集計】



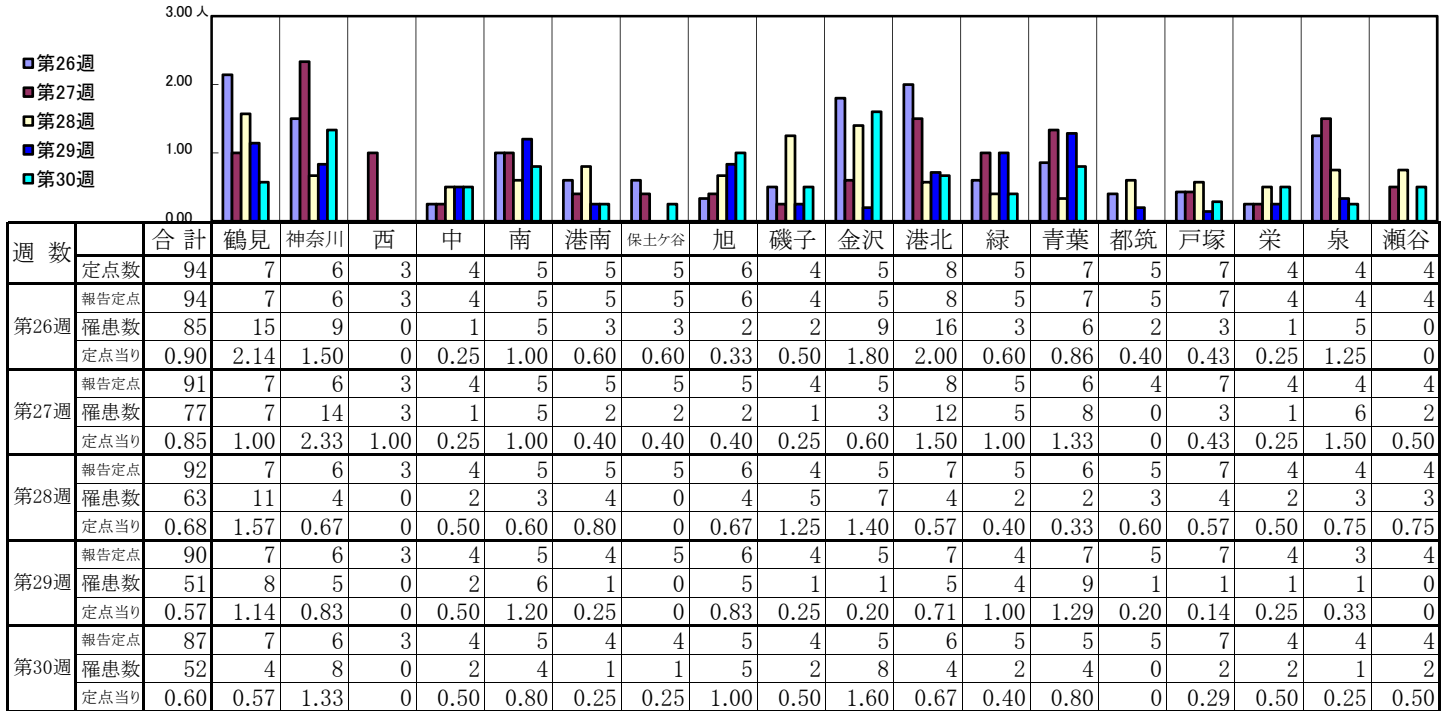
【定点当りの患者数】



<< A群溶血性レンサ球菌咽頭炎 >>

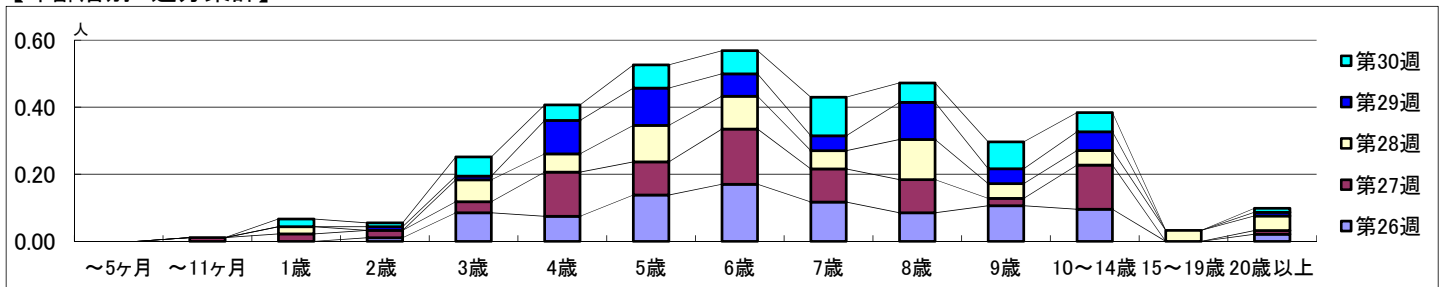
2023年6月26日 ~ 7月30日
[2023年 第26週 ~ 第30週]

【区別・週別報告定点当り】

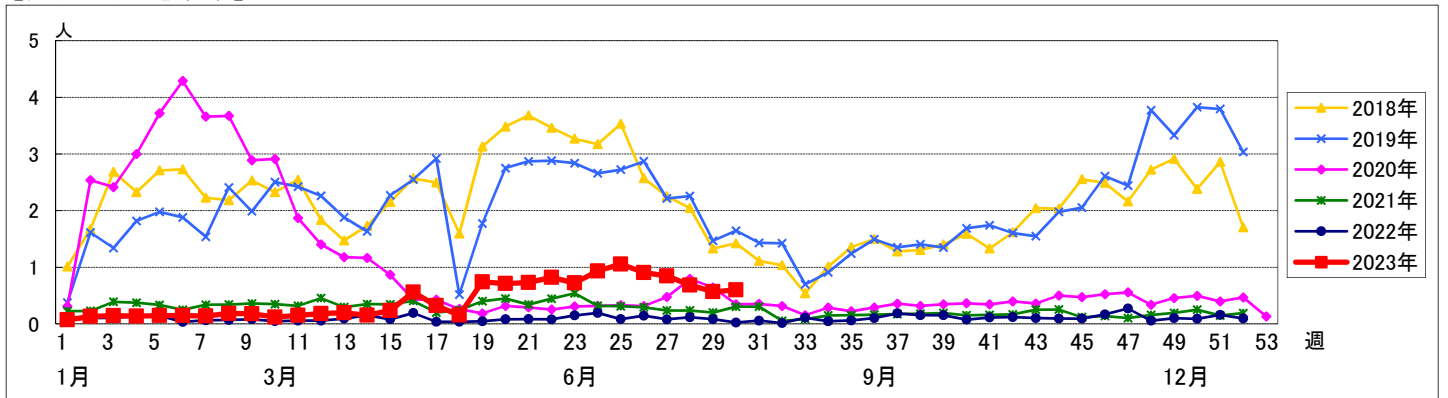


週数		合計	~5ヶ月	~11ヶ月	年齢												
					1歳	2歳	3歳	4歳	5歳	6歳	7歳	8歳	9歳	10~14歳	15~19歳	20歳以上	
第26週	罹患数	85				1	8	7	13	16	11	8	10	9		2	
	定点当り	0.90				0.01	0.09	0.07	0.14	0.17	0.12	0.09	0.11	0.10		0.02	
第27週	罹患数	77		1	2	2	3	12	9	15	9	9	2	12		1	
	定点当り	0.85		0.01	0.02	0.02	0.03	0.13	0.10	0.16	0.10	0.10	0.02	0.13		0.01	
第28週	罹患数	63			2		6	5	10	9	5	11	4	4	3	4	
	定点当り	0.68			0.02		0.07	0.05	0.11	0.10	0.05	0.12	0.04	0.04	0.03	0.04	
第29週	罹患数	51				1	1	9	10	6	4	10	4	5		1	
	定点当り	0.57				0.01	0.01	0.10	0.11	0.07	0.04	0.11	0.04	0.06		0.01	
第30週	罹患数	52			2	1	5	4	6	6	10	5	7	5		1	
	定点当り	0.60			0.02	0.01	0.06	0.05	0.07	0.07	0.11	0.06	0.08	0.06		0.01	

【年齢層別5週分集計】



【定点当りの患者数】



<< 感染性胃腸炎 >>

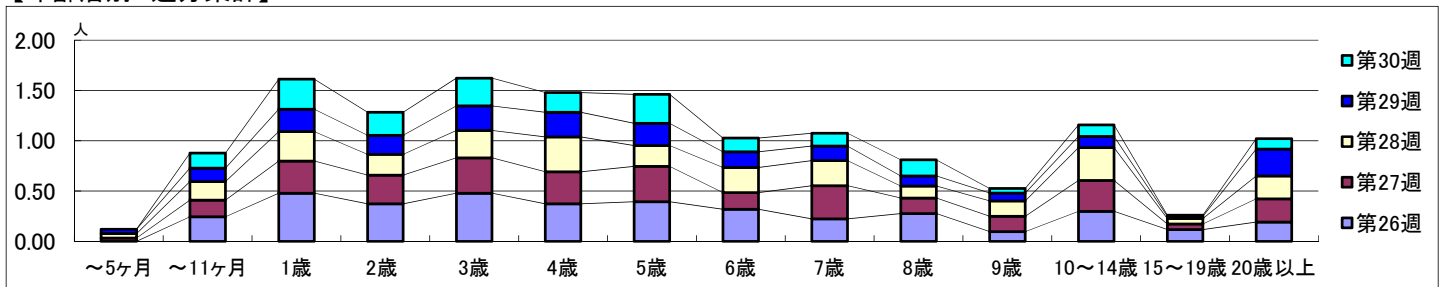
2023年6月26日 ~ 7月30日
[2023年 第26週 ~ 第30週]

【区別・週別報告定点当り】

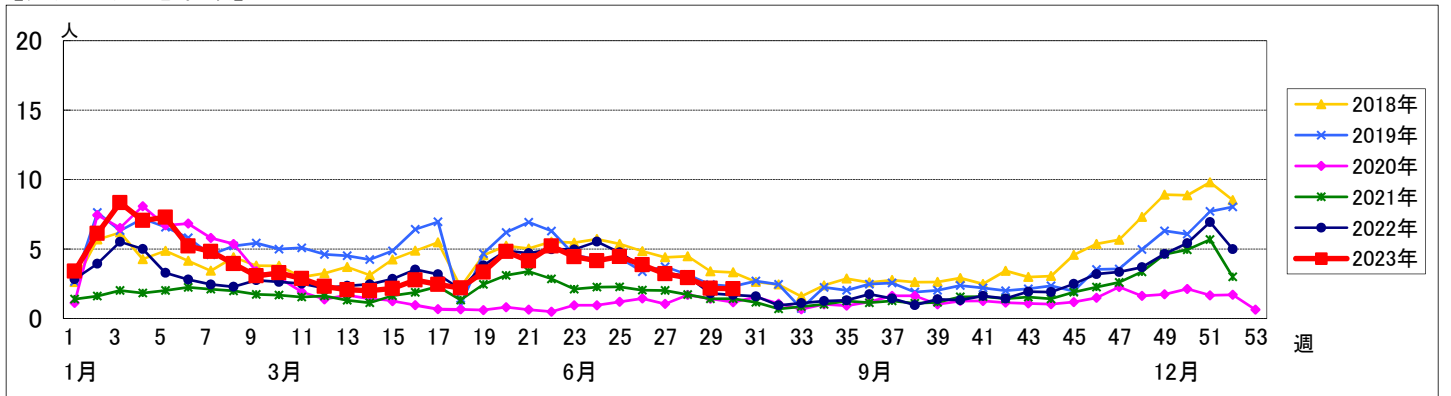
週数		区別																		
		合計	鶴見	神奈川	西	中	南	港南	保土ヶ谷	旭	磯子	金沢	港北	緑	青葉	都筑	戸塚	栄	泉	瀬谷
第26週	報告定点	94	7	6	3	4	5	5	5	6	4	5	8	5	7	5	7	4	4	4
	罹患数	363	45	13	13	14	19	37	3	24	15	14	23	20	25	14	15	9	49	11
	定点当り	3.86	6.43	2.17	4.33	3.50	3.80	7.40	0.60	4.00	3.75	2.80	2.88	4.00	3.57	2.80	2.14	2.25	12.25	2.75
第27週	報告定点	91	7	6	3	4	5	5	5	4	5	8	5	6	4	7	4	4	4	4
	罹患数	293	56	14	18	6	13	5	4	16	13	13	9	18	28	16	12	8	35	9
	定点当り	3.22	8.00	2.33	6.00	1.50	2.60	1.00	0.80	3.20	3.25	2.60	1.13	3.60	4.67	4.00	1.71	2.00	8.75	2.25
第28週	報告定点	92	7	6	3	4	5	5	5	6	4	5	7	5	6	5	7	4	4	4
	罹患数	270	35	13	13	5	11	10	1	29	8	12	12	21	30	22	15	3	21	9
	定点当り	2.93	5.00	2.17	4.33	1.25	2.20	2.00	0.20	4.83	2.00	2.40	1.71	4.20	5.00	4.40	2.14	0.75	5.25	2.25
第29週	報告定点	90	7	6	3	4	5	4	5	6	4	5	7	4	7	5	7	4	3	4
	罹患数	196	26	19	12	7	7	8	2	13	1	2	8	11	16	12	17	2	28	5
	定点当り	2.18	3.71	3.17	4.00	1.75	1.40	2.00	0.40	2.17	0.25	0.40	1.14	2.75	2.29	2.40	2.43	0.50	9.33	1.25
第30週	報告定点	87	7	6	3	4	5	4	4	5	4	5	6	5	5	7	4	4	4	4
	罹患数	186	42	19	7	4	9	7	0	11	2	1	11	15	7	13	10	2	19	7
	定点当り	2.14	6.00	3.17	2.33	1.00	1.80	1.75	0	2.20	0.50	0.20	1.83	3.00	1.40	2.60	1.43	0.50	4.75	1.75

週数		合計	年齢層別													
			~5ヶ月	~11ヶ月	1歳	2歳	3歳	4歳	5歳	6歳	7歳	8歳	9歳	10~14歳	15~19歳	20歳以上
第26週	罹患数	363		23	45	35	45	35	37	30	21	26	9	28	11	18
	定点当り	3.86		0.24	0.48	0.37	0.48	0.37	0.39	0.32	0.22	0.28	0.10	0.30	0.12	0.19
第27週	罹患数	293	3	15	29	26	32	29	32	15	30	14	14	28	5	21
	定点当り	3.22	0.03	0.16	0.32	0.29	0.35	0.32	0.35	0.16	0.33	0.15	0.15	0.31	0.05	0.23
第28週	罹患数	270	4	17	27	19	25	32	19	23	23	11	14	30	5	21
	定点当り	2.93	0.04	0.18	0.29	0.21	0.27	0.35	0.21	0.25	0.25	0.12	0.15	0.33	0.05	0.23
第29週	罹患数	196	4	12	20	17	22	22	20	14	13	9	7	10	2	24
	定点当り	2.18	0.04	0.13	0.22	0.19	0.24	0.24	0.22	0.16	0.14	0.10	0.08	0.11	0.02	0.27
第30週	罹患数	186		13	26	20	24	17	25	12	11	14	4	10	1	9
	定点当り	2.14		0.15	0.30	0.23	0.28	0.20	0.29	0.14	0.13	0.16	0.05	0.11	0.01	0.10

【年齢層別5週分集計】



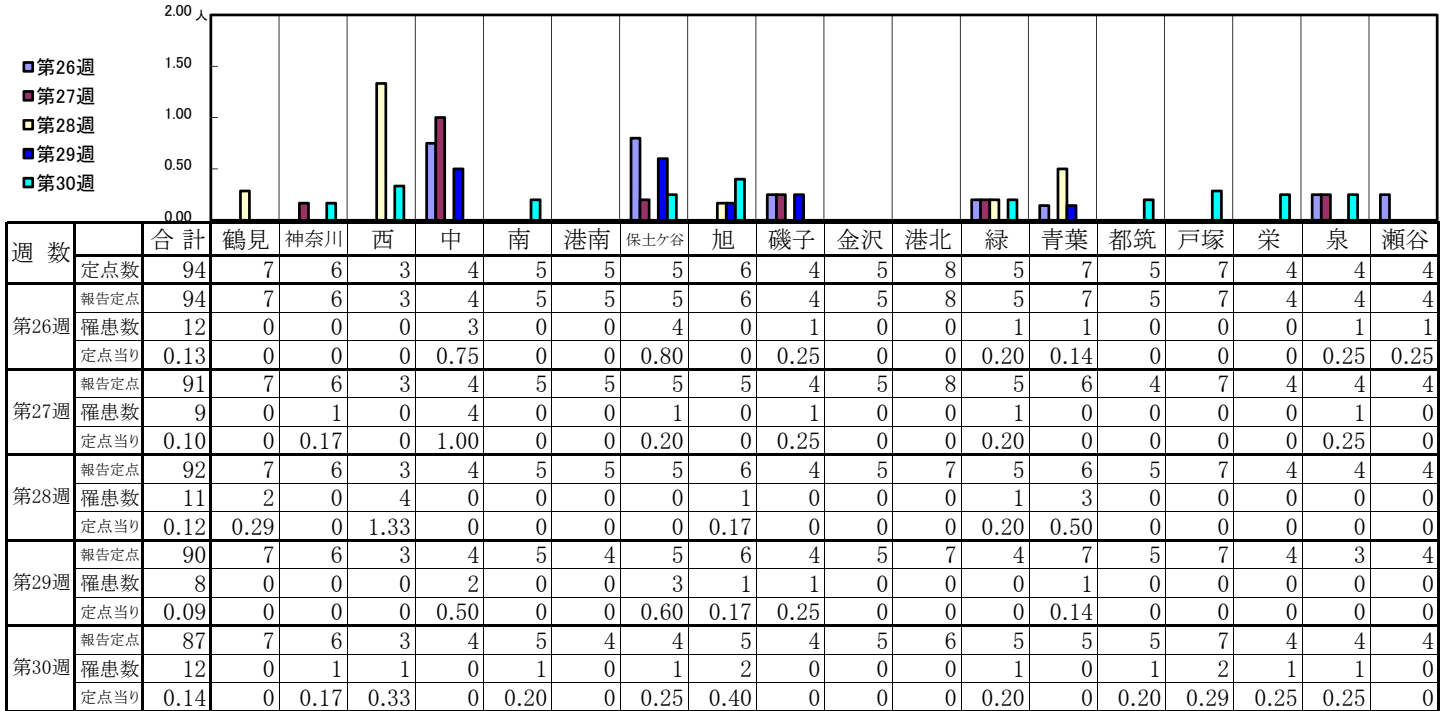
【定点当りの患者数】



<< 水痘 >>

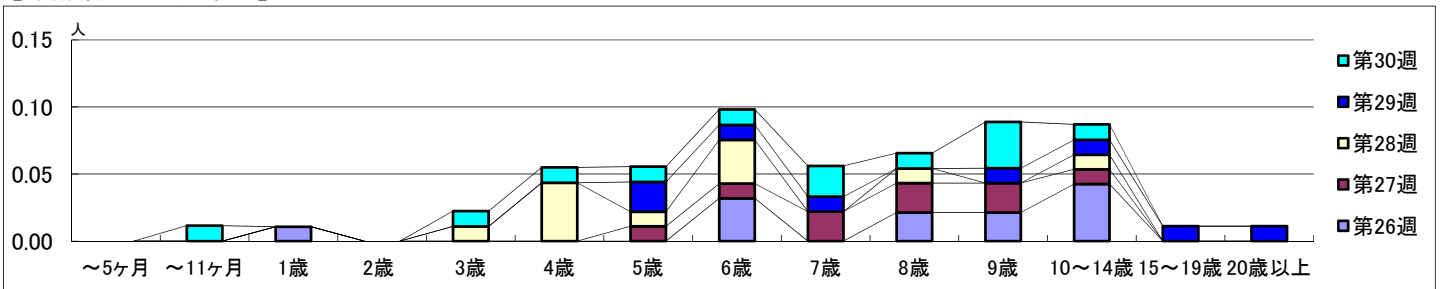
2023年6月26日 ~ 7月30日
[2023年 第26週 ~ 第30週]

【区別・週別報告定点当り】

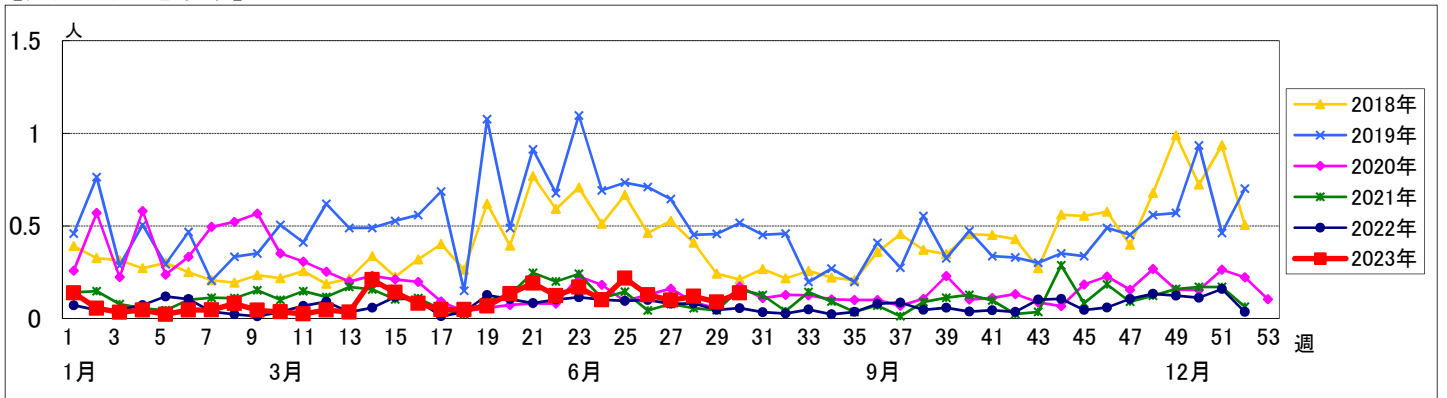


週数		合計	~5ヶ月	~11ヶ月	年齢															
					1歳	2歳	3歳	4歳	5歳	6歳	7歳	8歳	9歳	10~14歳	15~19歳	20歳以上				
第26週	罹患数	12			1						3		2	2	4					
	定点当り	0.13			0.01						0.03		0.02	0.02	0.04					
第27週	罹患数	9								1	1	2	2	2	1					
	定点当り	0.10								0.01	0.01	0.02	0.02	0.02	0.01					
第28週	罹患数	11				1	4	1	3			1		1						
	定点当り	0.12				0.01	0.04	0.01	0.03			0.01		0.01						
第29週	罹患数	8						2	1	1			1	1	1	1	1			
	定点当り	0.09						0.02	0.01	0.01			0.01	0.01	0.01	0.01	0.01			
第30週	罹患数	12		1		1	1	1	1	1	2	1	3	1						
	定点当り	0.14		0.01		0.01	0.01	0.01	0.01	0.01	0.02	0.01	0.03	0.01						

【年齢層別5週分集計】



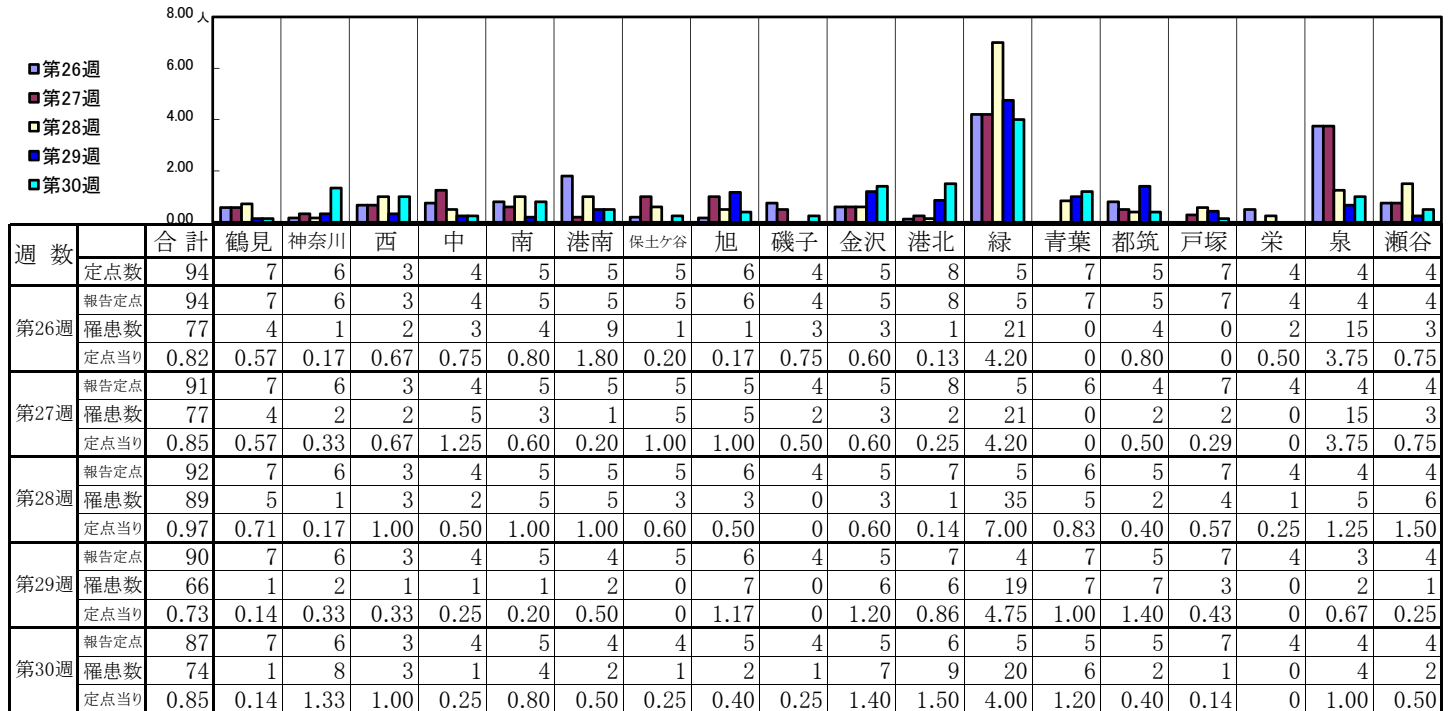
【定点当りの患者数】



<< 手足口病 >>

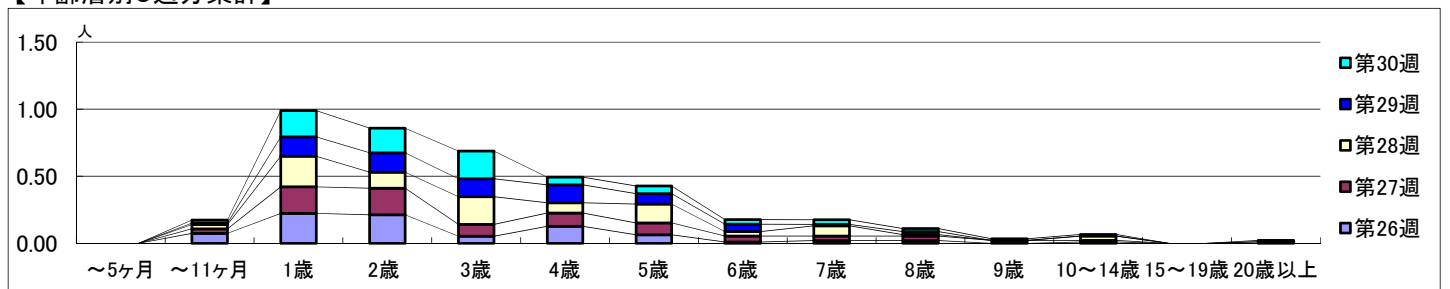
2023年6月26日 ~ 7月30日
[2023年 第26週 ~ 第30週]

【区別・週別報告定点当り】

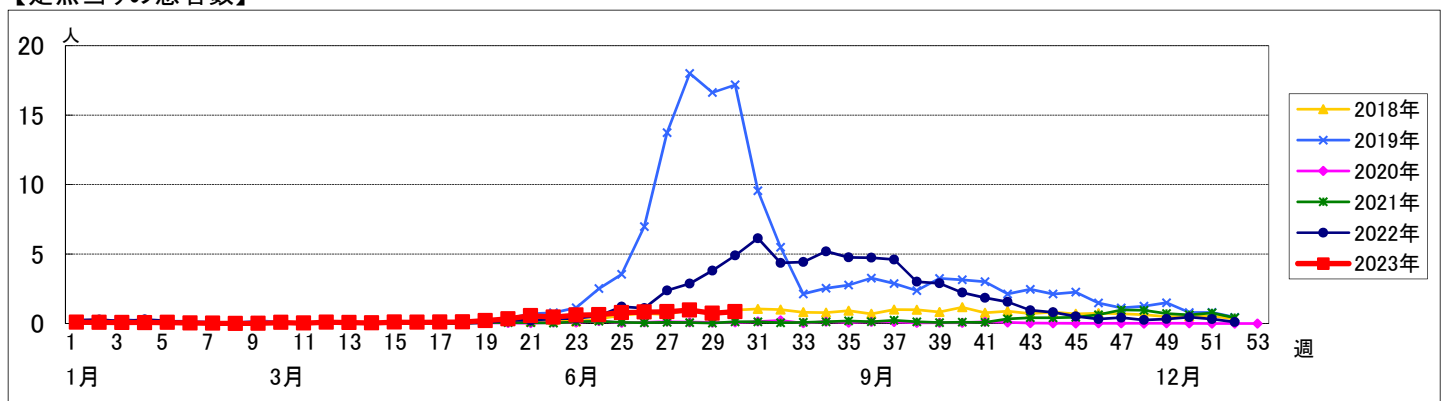


週数		合計	年齢層別													
			~5ヶ月	~11ヶ月	1歳	2歳	3歳	4歳	5歳	6歳	7歳	8歳	9歳	10~14歳	15~19歳	20歳以上
第26週	罹患数	77		7	21	20	5	12	6	1	2	2		1		
	定点当り	0.82		0.07	0.22	0.21	0.05	0.13	0.06	0.01	0.02	0.02		0.01		
第27週	罹患数	77		3	18	18	8	9	8	4	3	3	2	1		
	定点当り	0.85		0.03	0.20	0.20	0.09	0.10	0.09	0.04	0.03	0.03	0.02	0.01		
第28週	罹患数	89		3	21	11	19	7	13	3	7	1		3		1
	定点当り	0.97		0.03	0.23	0.12	0.21	0.08	0.14	0.03	0.08	0.01		0.03		0.01
第29週	罹患数	66		1	13	13	12	12	7	5	1	2				
	定点当り	0.73		0.01	0.14	0.14	0.13	0.13	0.08	0.06	0.01	0.02				
第30週	罹患数	74		2	17	16	18	5	5	3	3	2	1	1		1
	定点当り	0.85		0.02	0.20	0.18	0.21	0.06	0.06	0.03	0.03	0.02	0.01	0.01		0.01

【年齢層別5週分集計】



【定点当りの患者数】



<< 伝染性紅斑 >>

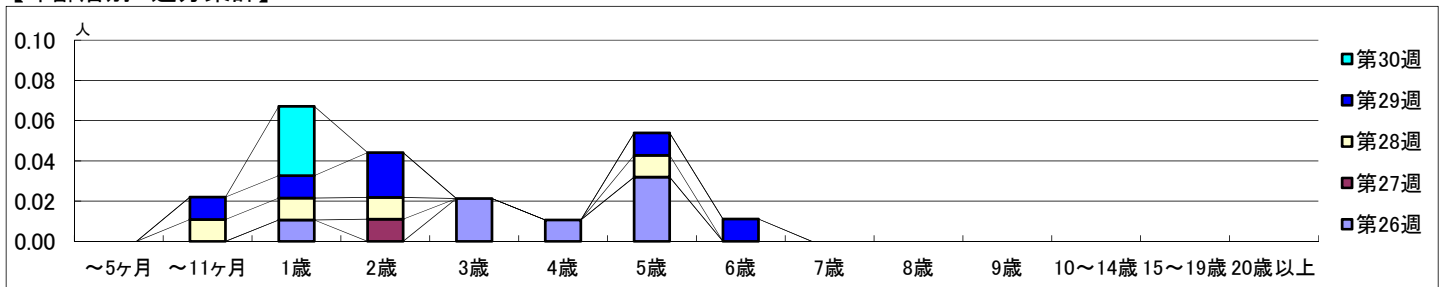
2023年6月26日 ~ 7月30日
[2023年 第26週 ~ 第30週]

【区別・週別報告定点当り】

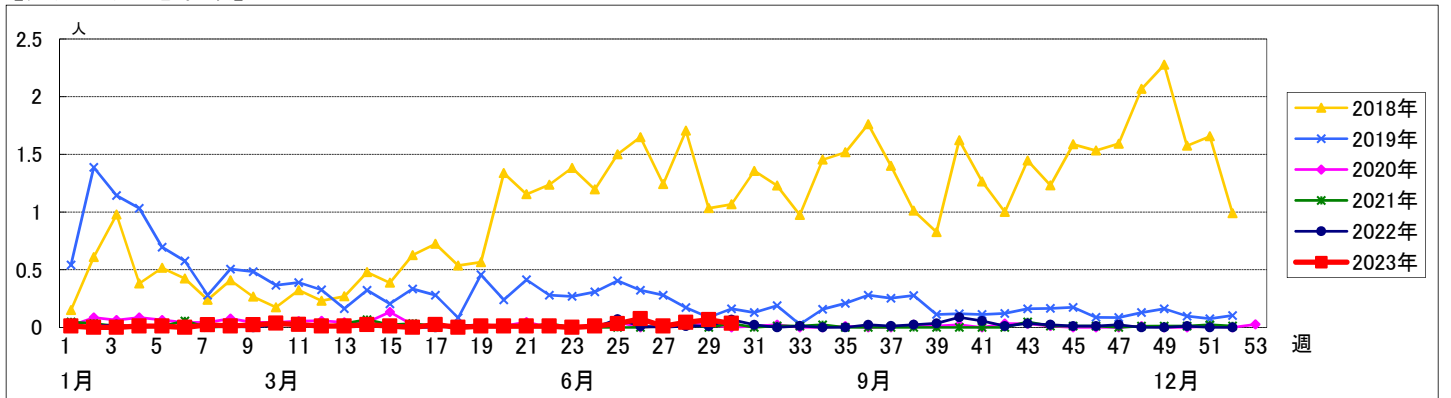
週 数		区別																		
		合計	鶴見	神奈川	西	中	南	港南	保土ヶ谷	旭	磯子	金沢	港北	緑	青葉	都筑	戸塚	栄	泉	瀬谷
第26週	定点数	94	7	6	3	4	5	5	5	6	4	5	8	5	7	5	7	4	4	4
	報告定点	94	7	6	3	4	5	5	5	6	4	5	8	5	7	5	7	4	4	4
	罹患数	7	0	0	0	1	0	0	0	0	0	0	0	0	0	0	3	1	2	0
	定点当り	0.07	0	0	0	0.25	0	0	0	0	0	0	0	0	0	0	0.43	0.25	0.50	0
第27週	報告定点	91	7	6	3	4	5	5	5	5	4	5	8	5	6	4	7	4	4	4
	罹患数	1	0	0	0	0	0	0	0	0	0	0	0	0	0	0	0	0	1	0
	定点当り	0.01	0	0	0	0	0	0	0	0	0	0	0	0	0	0	0	0	0.25	0
	第28週	報告定点	92	7	6	3	4	5	5	5	6	4	5	7	5	6	5	7	4	4
罹患数		4	0	0	0	0	0	0	0	2	0	0	1	0	0	0	0	0	1	0
定点当り		0.04	0	0	0	0	0	0	0	0.33	0	0	0.14	0	0	0	0	0	0.25	0
第29週		報告定点	90	7	6	3	4	5	4	5	6	4	5	7	4	7	5	7	4	3
	罹患数	6	0	1	0	0	0	1	0	2	0	0	0	0	0	0	0	0	2	0
	定点当り	0.07	0	0.17	0	0	0	0.25	0	0.33	0	0	0	0	0	0	0	0	0.67	0
	第30週	報告定点	87	7	6	3	4	5	4	4	5	4	5	6	5	5	5	7	4	4
罹患数		3	1	0	0	0	1	0	0	0	0	0	0	0	0	0	0	1	0	0
定点当り		0.03	0.14	0	0	0	0.20	0	0	0	0	0	0	0	0	0	0	0.25	0	0

週 数		合計	年齢層別														
			~5ヶ月	~11ヶ月	1歳	2歳	3歳	4歳	5歳	6歳	7歳	8歳	9歳	10~14歳	15~19歳	20歳以上	
第26週	罹患数	7			1		2	1	3								
	定点当り	0.07			0.01		0.02	0.01	0.03								
第27週	罹患数	1				1											
	定点当り	0.01				0.01											
第28週	罹患数	4		1	1			1									
	定点当り	0.04		0.01	0.01	0.01			0.01								
第29週	罹患数	6		1	1	2		1	1								
	定点当り	0.07		0.01	0.01	0.02		0.01	0.01								
第30週	罹患数	3			3												
	定点当り	0.03			0.03												

【年齢層別5週分集計】



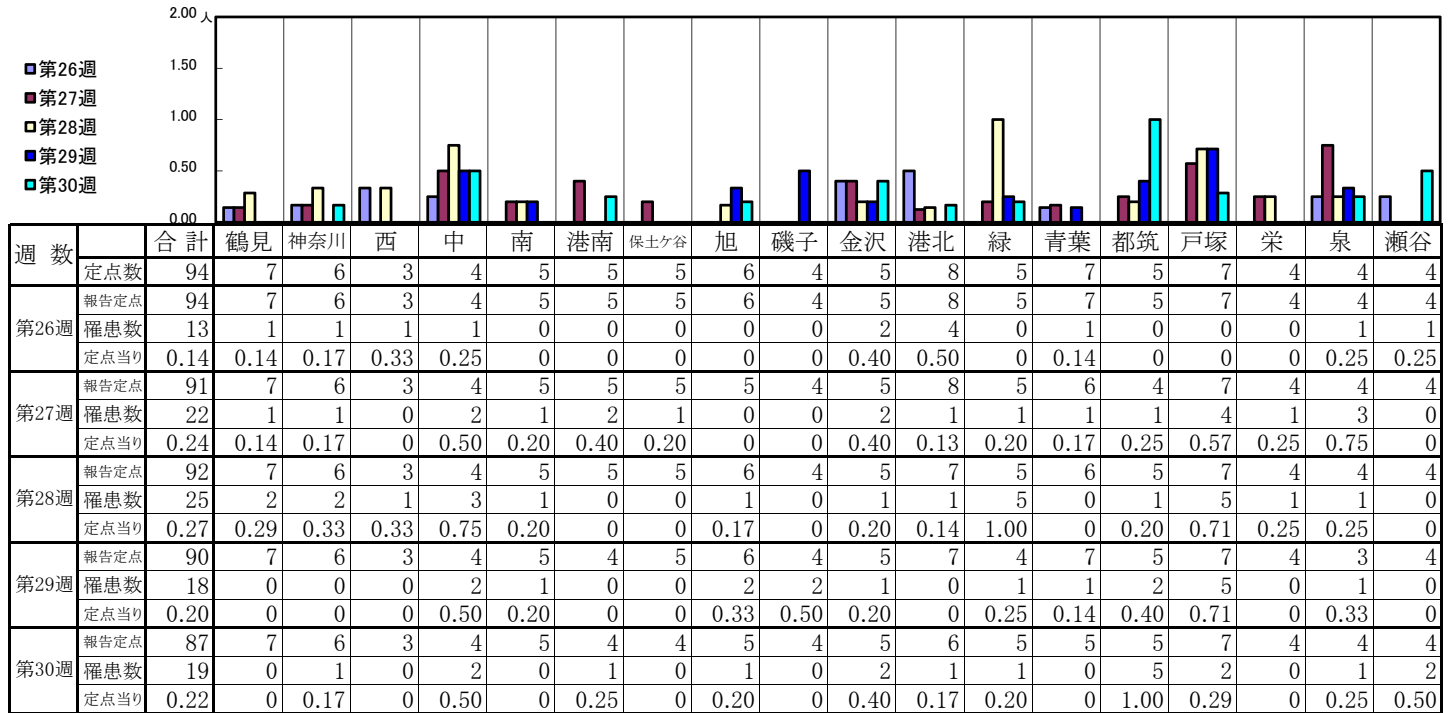
【定点当りの患者数】



<< 突発性発しん >>

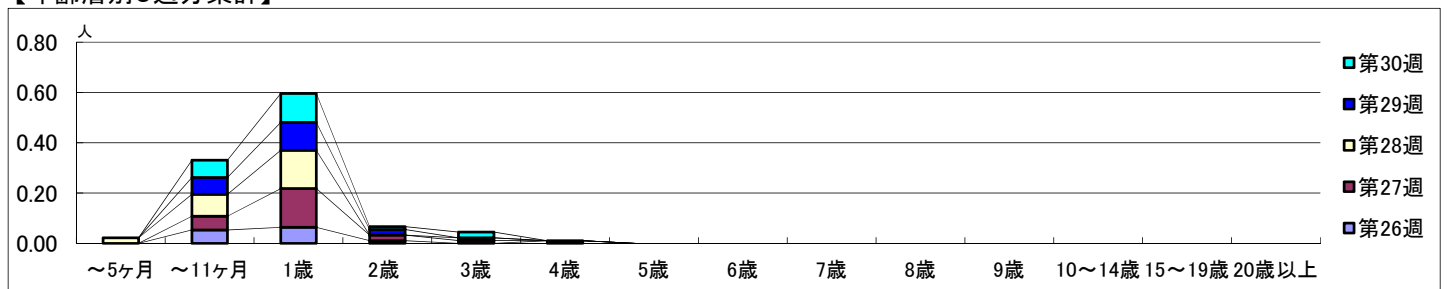
2023年6月26日 ~ 7月30日
[2023年 第26週 ~ 第30週]

【区別・週別報告定点当り】

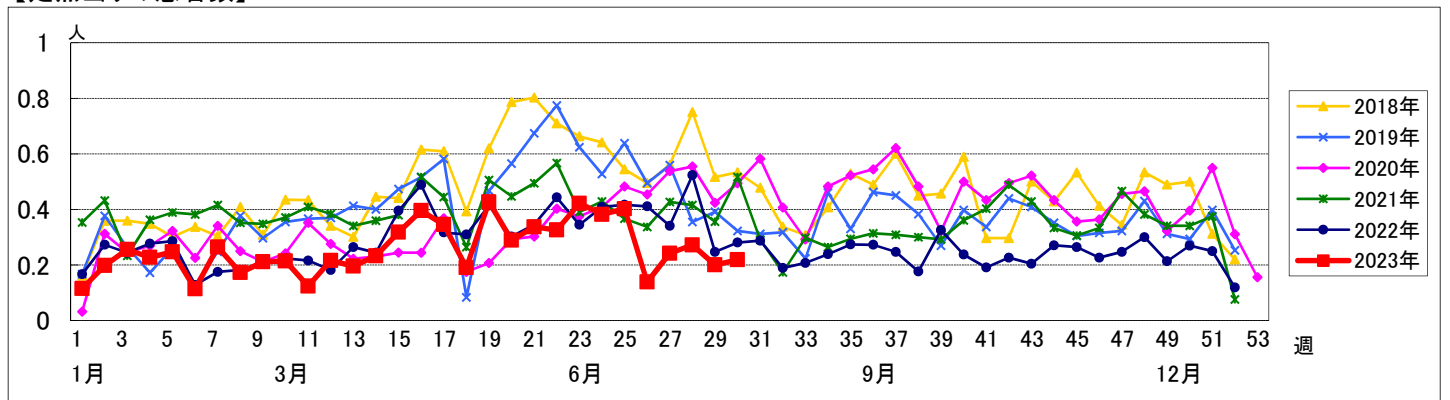


週数		合計	~5ヶ月	~11ヶ月	年齢															
					1歳	2歳	3歳	4歳	5歳	6歳	7歳	8歳	9歳	10~14歳	15~19歳	20歳以上				
第26週	罹患数	13		5	6	1		1												
	定点当り	0.14		0.05	0.06	0.01		0.01												
第27週	罹患数	22		5	14	2	1													
	定点当り	0.24		0.05	0.15	0.02	0.01													
第28週	罹患数	25	2	8	14		1													
	定点当り	0.27	0.02	0.09	0.15		0.01													
第29週	罹患数	18		6	10	2														
	定点当り	0.20		0.07	0.11	0.02														
第30週	罹患数	19		6	10	1	2													
	定点当り	0.22		0.07	0.11	0.01	0.02													

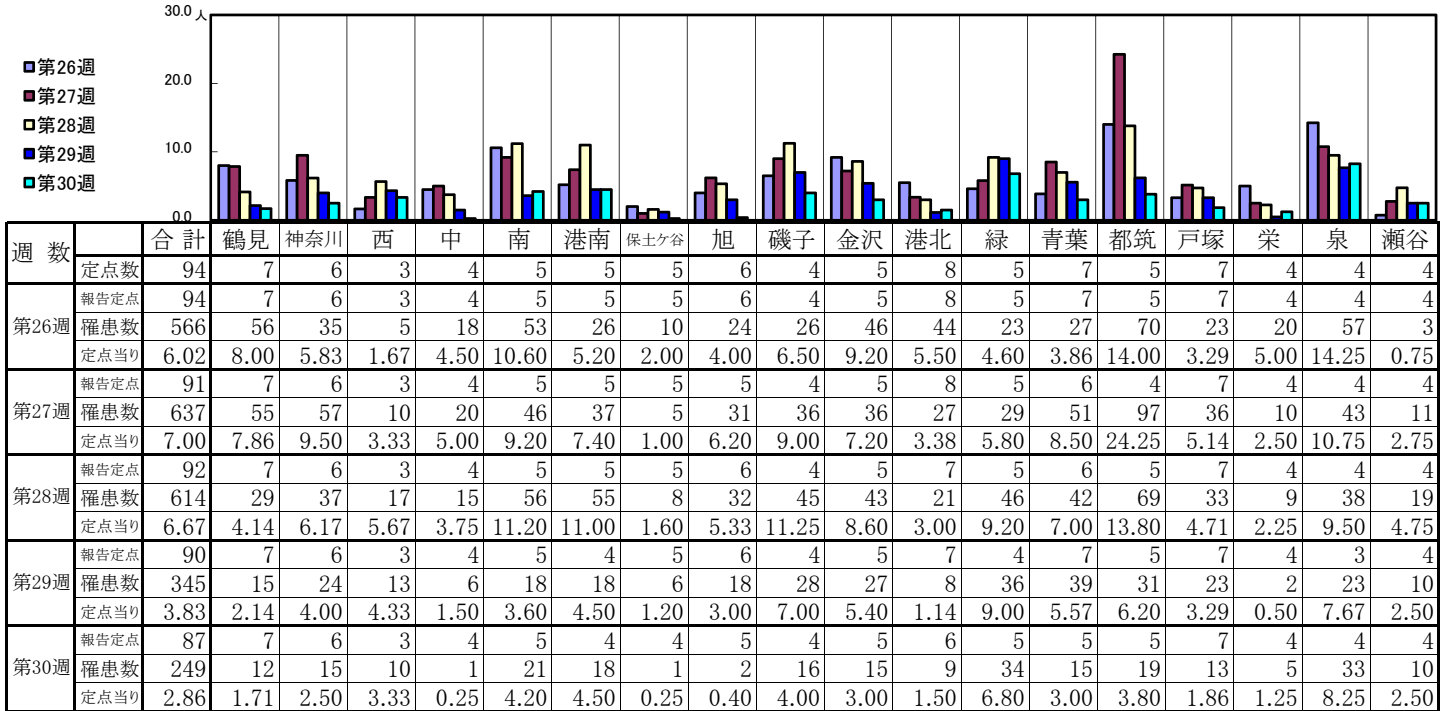
【年齢層別5週分集計】



【定点当りの患者数】

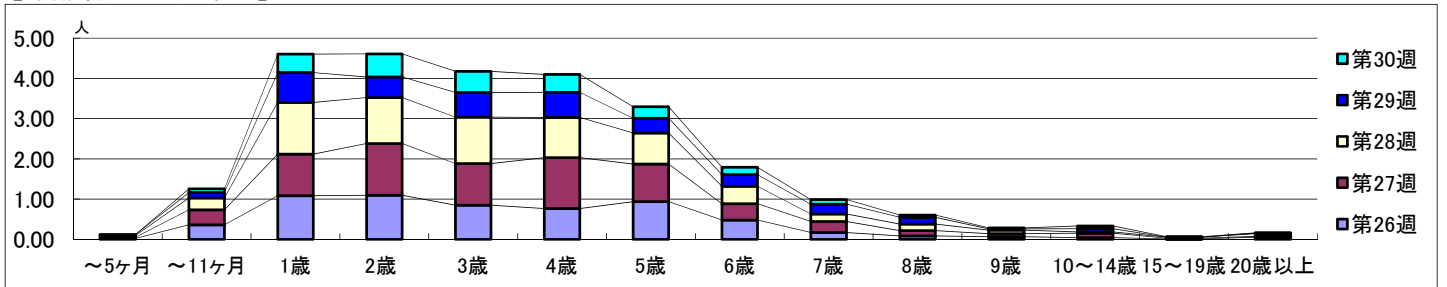


【区別・週別報告定点当り】

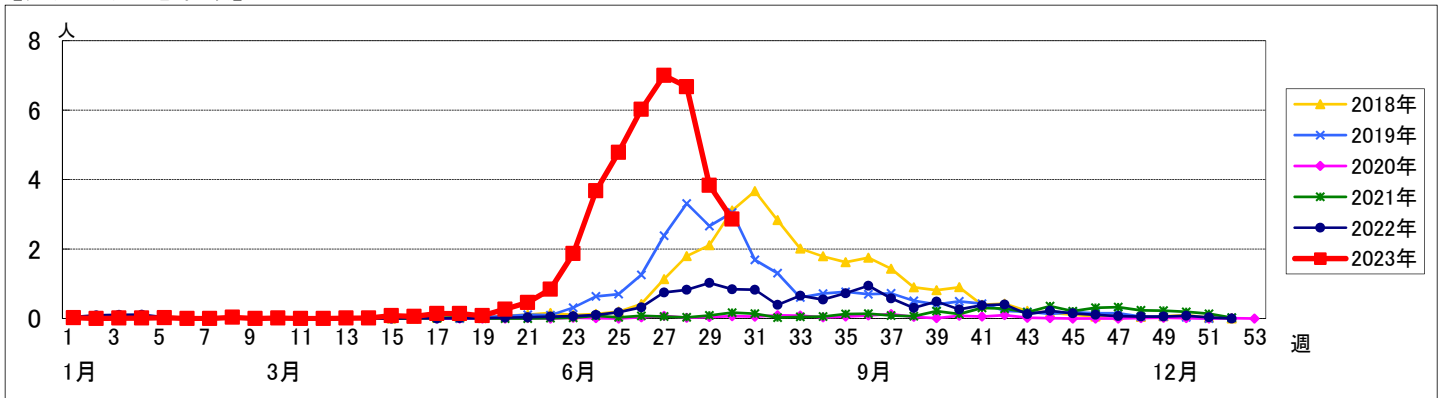


週数		合計	年齢層別													
			~5ヶ月	~11ヶ月	1歳	2歳	3歳	4歳	5歳	6歳	7歳	8歳	9歳	10~14歳	15~19歳	20歳以上
第26週	罹患数	566	2	34	102	103	80	72	88	45	16	8	6	4	1	5
	定点当り	6.02	0.02	0.36	1.09	1.10	0.85	0.77	0.94	0.48	0.17	0.09	0.06	0.04	0.01	0.05
第27週	罹患数	637	3	34	94	117	94	115	85	37	25	12	7	10	2	2
	定点当り	7.00	0.03	0.37	1.03	1.29	1.03	1.26	0.93	0.41	0.27	0.13	0.08	0.11	0.02	0.02
第28週	罹患数	614	4	27	118	105	106	92	71	40	17	15	8	3	2	6
	定点当り	6.67	0.04	0.29	1.28	1.14	1.15	1.00	0.77	0.43	0.18	0.16	0.09	0.03	0.02	0.07
第29週	罹患数	345	2	12	67	46	55	56	33	26	22	15	3	7		1
	定点当り	3.83	0.02	0.13	0.74	0.51	0.61	0.62	0.37	0.29	0.24	0.17	0.03	0.08		0.01
第30週	罹患数	249		8	40	50	46	39	25	16	10	5	2	6	1	1
	定点当り	2.86		0.09	0.46	0.57	0.53	0.45	0.29	0.18	0.11	0.06	0.02	0.07	0.01	0.01

【年齢層別5週分集計】



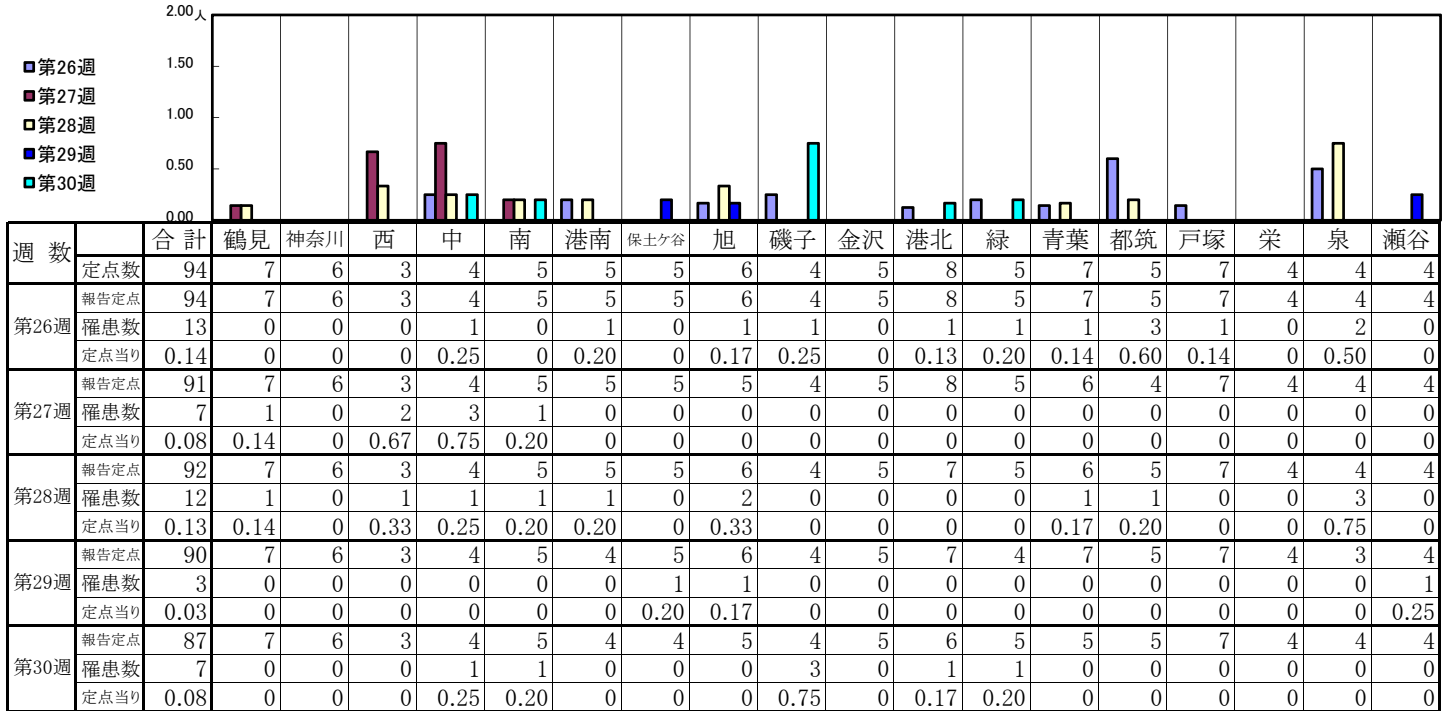
【定点当りの患者数】



<< 流行性耳下腺炎 >>

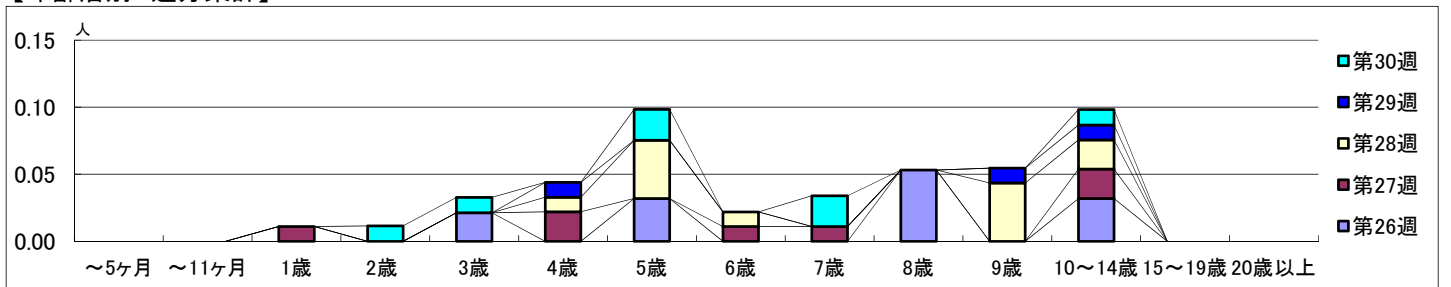
2023年6月26日 ~ 7月30日
[2023年 第26週 ~ 第30週]

【区別・週別報告定点当り】

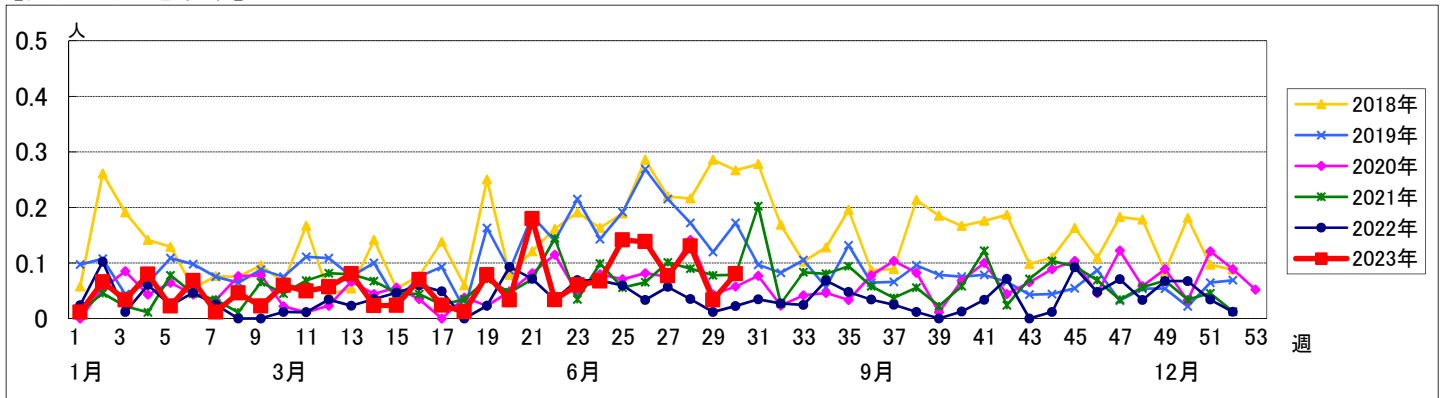


週数		合計	年齢層別														
			~5ヶ月	~11ヶ月	1歳	2歳	3歳	4歳	5歳	6歳	7歳	8歳	9歳	10~14歳	15~19歳	20歳以上	
第26週	罹患数	13					2		3				5		3		
	定点当り	0.14					0.02		0.03				0.05		0.03		
第27週	罹患数	7			1			2		1	1				2		
	定点当り	0.08			0.01			0.02		0.01	0.01				0.02		
第28週	罹患数	12					1	4	1				4		2		
	定点当り	0.13					0.01	0.04	0.01				0.04		0.02		
第29週	罹患数	3					1						1	1			
	定点当り	0.03					0.01						0.01	0.01			
第30週	罹患数	7			1	1			2		2			1			
	定点当り	0.08			0.01	0.01			0.02		0.02			0.01			

【年齢層別5週分集計】



【定点当りの患者数】



<< 急性出血性結膜炎 >>

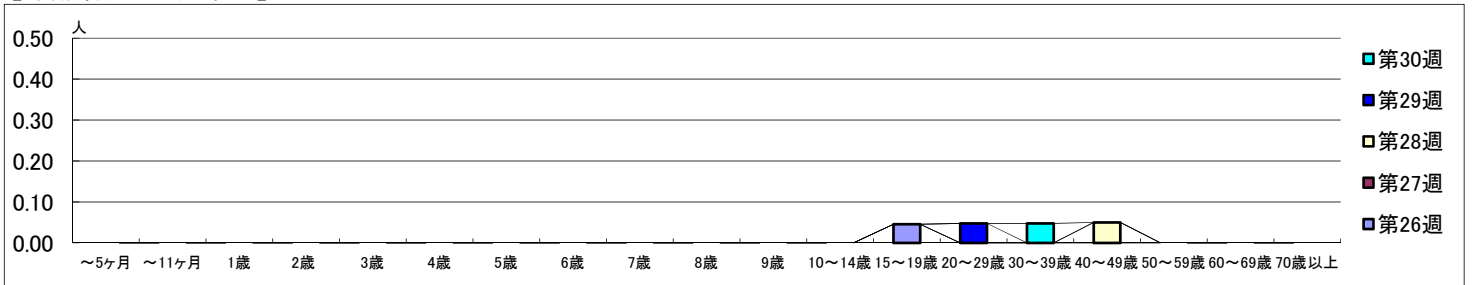
2023年6月26日 ~ 7月30日
[2023年 第26週 ~ 第30週]

【区別・週別報告定点当り】

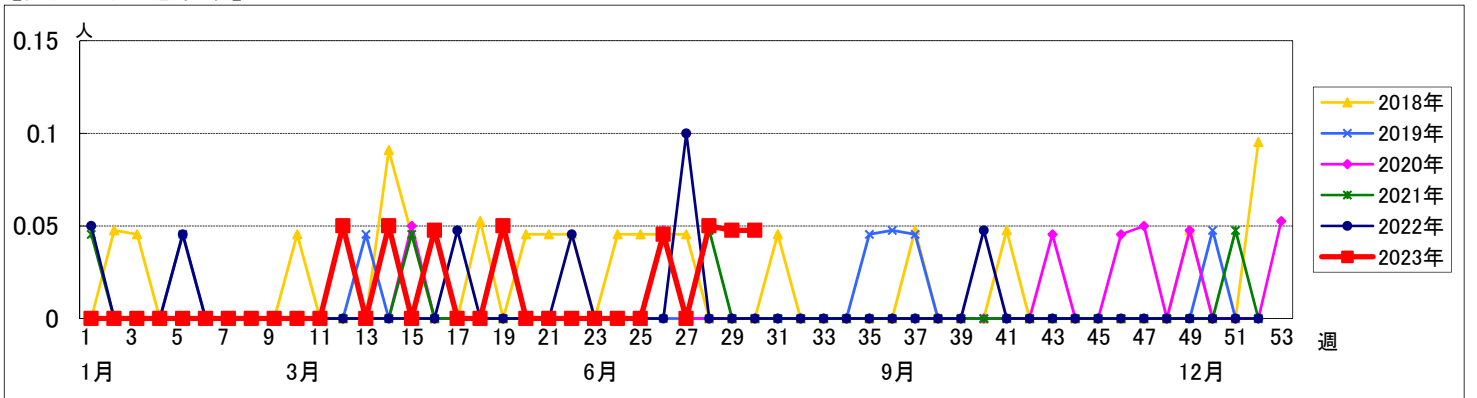
週数		区別																		
		合計	鶴見	神奈川	西	中	南	港南	保土ヶ谷	旭	磯子	金沢	港北	緑	青葉	都筑	戸塚	栄	泉	瀬谷
第26週	定点数	22	2	1	1	1	1	1	1	1	1	2	1	2	1	2	1	2	1	1
	報告定点	22	2	1	1	1	1	1	1	1	1	2	1	2	1	2	1	2	1	1
	罹患数	1	1	0	0	0	0	0	0	0	0	0	0	0	0	0	0	0	0	0
	定点当り	0.05	0.50	0	0	0	0	0	0	0	0	0	0	0	0	0	0	0	0	0
第27週	報告定点	21	2	1	1	1	1	1	1	1	1	2	1	2	1	1	1	1	1	1
	罹患数	0	0	0	0	0	0	0	0	0	0	0	0	0	0	0	0	0	0	0
	定点当り	0	0	0	0	0	0	0	0	0	0	0	0	0	0	0	0	0	0	0
	報告定点	20	2	1	1	1	1	1	1	1	1	2	1	1	1	1	1	1	1	1
第28週	罹患数	1	0	0	0	0	0	0	0	1	0	0	0	0	0	0	0	0	0	0
	定点当り	0.05	0	0	0	0	0	0	0	1.00	0	0	0	0	0	0	0	0	0	0
	報告定点	21	1	1	1	1	1	1	1	1	1	2	1	2	1	2	1	1	1	1
	罹患数	1	0	0	0	0	0	0	0	0	0	0	0	1	0	0	0	0	0	0
第29週	定点当り	0.05	0	0	0	0	0	0	0	0	0	0	0	0.50	0	0	0	0	0	0
	報告定点	21	2	1	1	1	0	1	1	1	1	2	1	2	1	2	1	1	1	1
	罹患数	1	0	0	0	0	0	0	0	0	0	0	0	0	1	0	0	0	0	0
	定点当り	0.05	0	0	0	0	0	0	0	0	0	0	0	0	0.50	0	0	0	0	0
第30週	報告定点	21	2	1	1	1	0	1	1	1	1	2	1	2	1	2	1	1	1	1
	罹患数	1	0	0	0	0	0	0	0	0	0	0	0	1	0	0	0	0	0	0
	定点当り	0.05	0	0	0	0	0	0	0	0	0	0	0	0.50	0	0	0	0	0	0

週数		合計	~5ヶ月	~11ヶ月	1歳	2歳	3歳	4歳	5歳	6歳	7歳	8歳	9歳	10~14歳	15~19歳	20~29歳	30~39歳	40~49歳	50~59歳	60~69歳	70歳以上		
			第26週	罹患数	1													1					
	定点当り	0.05													0.05								
第27週	罹患数	0																					
	定点当り	0																					
第28週	罹患数	1																	1				
	定点当り	0.05																	0.05				
第29週	罹患数	1														1							
	定点当り	0.05														0.05							
第30週	罹患数	1																	1				
	定点当り	0.05																	0.05				

【年齢層別5週分集計】



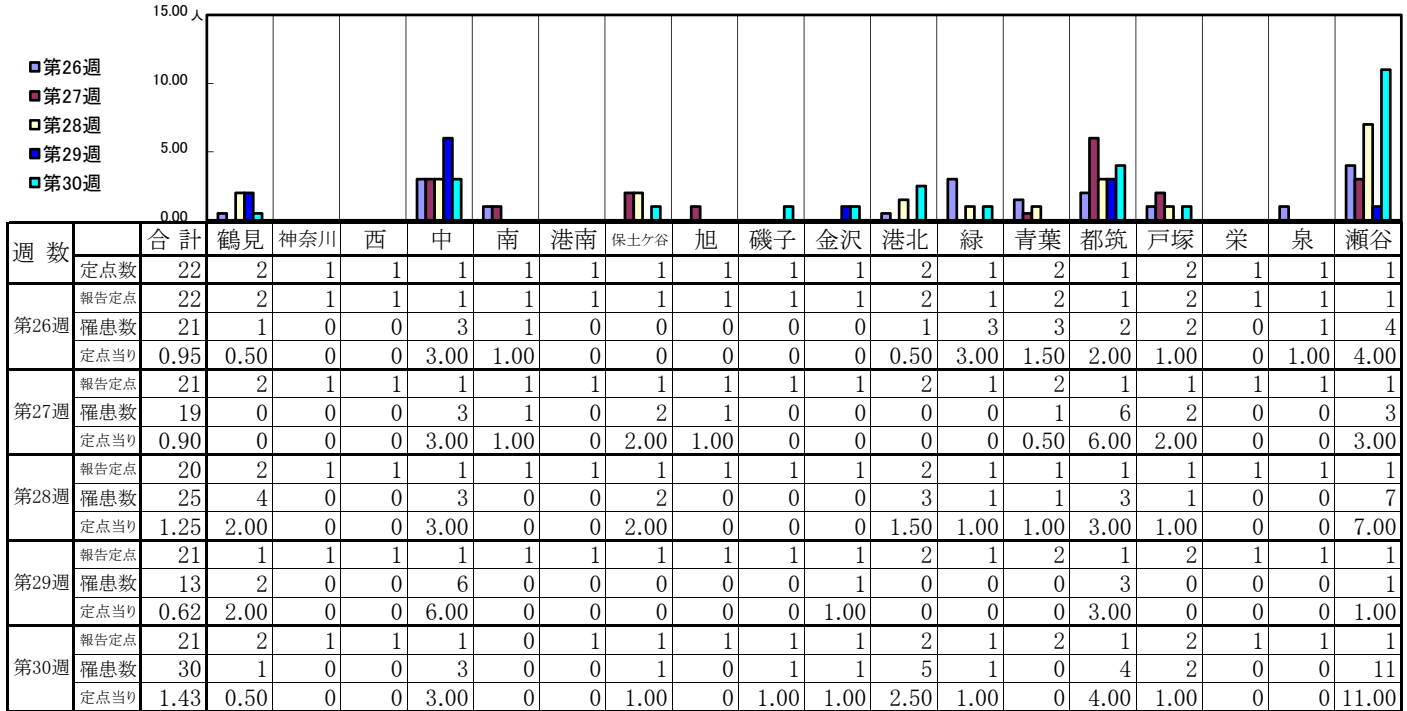
【定点当りの患者数】



<< 流行性角結膜炎 >>

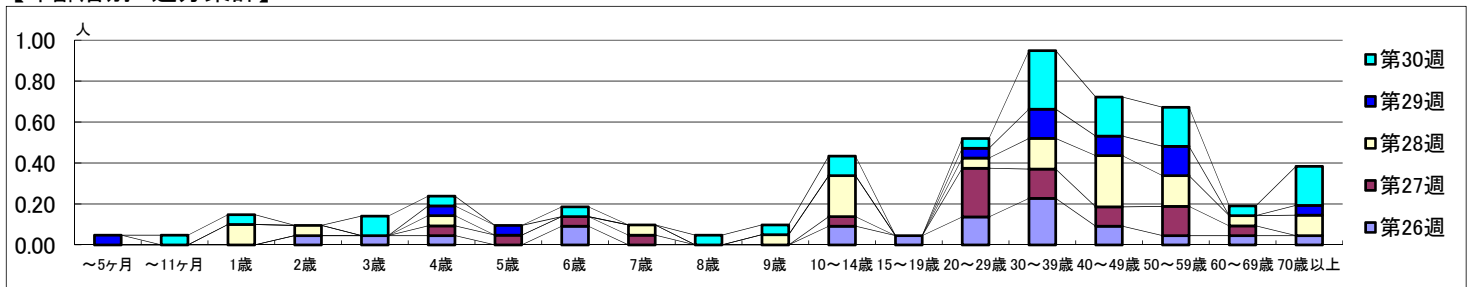
2023年6月26日 ~ 7月30日
[2023年 第26週 ~ 第30週]

【区別・週別報告定点当り】



週数	合計	~5ヶ月	~11ヶ月	1歳	2歳	3歳	4歳	5歳	6歳	7歳	8歳	9歳	10~14歳	15~19歳	20~29歳	30~39歳	40~49歳	50~59歳	60~69歳	70歳以上
第26週	21				1	1	1		2				2	1	3	5	2	1	1	1
第27週	19						1	1	1	1			1		5	3	2	3	1	
第28週	25			2	1		1			1		1	4		1	3	5	3	1	2
第29週	13	1					1	1							1	3	2	3		1
第30週	30		1	1		2	1		1		1	1	2		1	6	4	4	1	4

【年齢層別5週分集計】



【定点当りの患者数】

