

疾病別 警報・注意報 発生状況

2023年 第48週

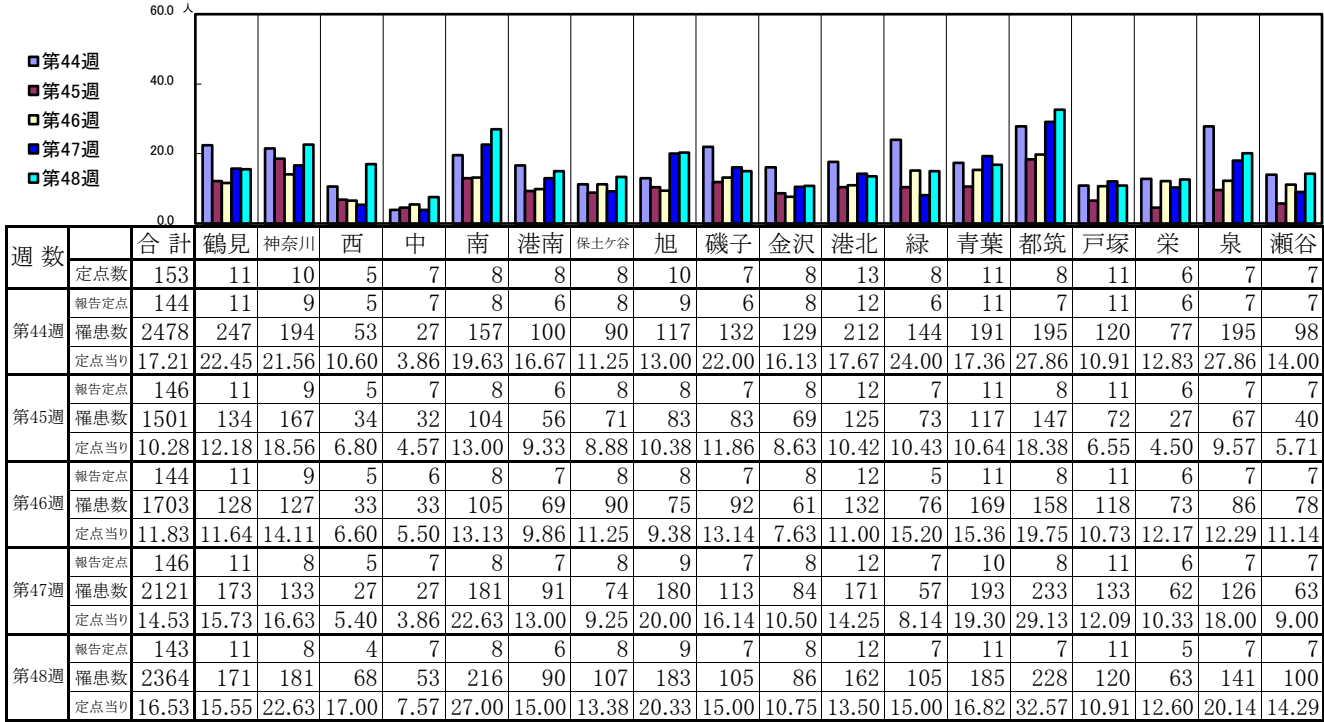
	インフルエンザ	新型コロナウイルス感染症	RSウイルス感染症	咽頭結膜熱	A群溶血性レンサ球菌咽頭炎	感染性胃腸炎	水痘	手足口病	伝染性紅斑	突発性発しん	ヘルパンギーナ	流行性耳下腺炎	急性出血性結膜炎	流行性角結膜炎
警報レベル	30			3	8	20	2	5	2		6	6	1	8
終息基準値	10			1	4	12	1	2	1		2	2	0.1	4
注意報レベル	10						1					3		
横浜市	16.53	1.34	-	3.03	4.57	6.44	0.13	0.26	-	0.34	0.15	0.03	-	1.62
鶴見	15.55	1.55	-	2.43	3.00	5.57	-	0.14	-	0.29	-	-	-	-
神奈川	22.63	1.75	-	9.60	5.60	4.60	0.20	0.20	-	0.40	0.60	-	-	3.00
西	17.00	1.00	-	0.33	0.67	4.67	-	-	-	-	-	-	-	4.00
中	7.57	0.71	-	-	1.00	3.00	-	0.25	-	0.50	-	-	-	-
南	27.00	1.13	-	2.20	6.60	12.20	0.20	-	-	0.60	-	-	-	2.00
港南	15.00	0.83	-	4.50	3.50	13.25	-	-	-	0.50	0.25	0.25	-	-
保土ヶ谷	13.38	1.75	-	0.60	3.00	1.40	-	-	-	-	-	-	-	3.00
旭	20.33	0.78	-	4.80	5.20	6.20	-	-	-	0.80	-	-	-	2.00
磯子	15.00	0.57	-	0.75	6.00	21.75	-	0.50	-	-	0.75	-	-	-
金沢	10.75	1.88	-	0.80	3.40	5.40	-	0.40	-	0.40	0.80	-	-	-
港北	13.50	1.00	-	1.71	7.86	4.43	-	0.43	-	0.14	-	-	-	0.50
緑	15.00	0.14	-	8.80	10.20	4.40	0.60	0.20	-	0.80	-	0.20	-	4.00
青葉	16.82	1.82	-	2.00	4.14	4.57	0.14	0.14	-	0.43	0.14	-	-	3.50
都筑	32.57	4.29	-	5.25	4.25	6.25	0.75	0.50	-	0.25	-	0.25	-	4.00
戸塚	10.91	0.73	-	2.57	2.14	3.14	-	0.43	-	0.43	-	-	-	2.00
栄	12.60	0.60	-	0.33	9.00	6.00	-	-	-	-	0.33	-	-	-
泉	20.14	1.43	-	6.50	5.00	10.25	0.25	1.50	-	0.25	-	-	-	-
瀬谷	14.29	1.86	-	0.50	1.00	5.50	0.25	-	-	-	-	-	-	2.00

(-: 定点当たり0.00) (…: 未報告)

- ◎ 報告定点当たりの値が警報レベル もしくは警報レベル継続中です
- 報告定点当たりの値が注意報レベルに達しています

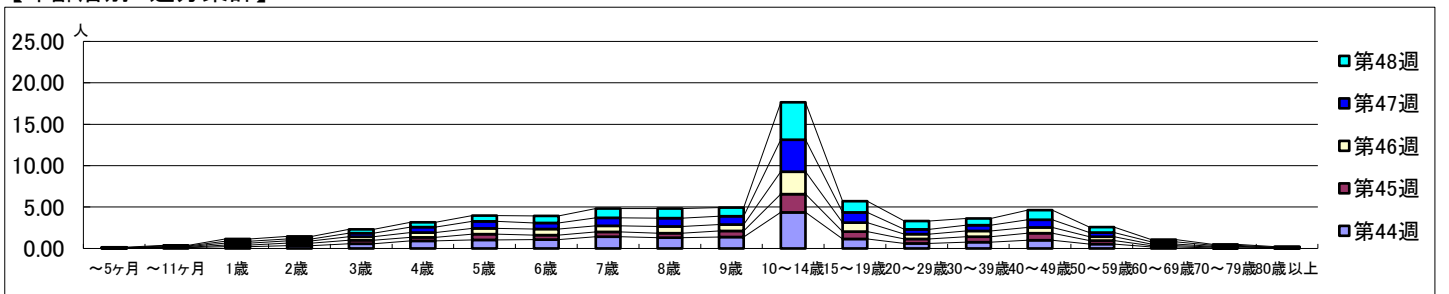
(この数字は集計時点のもので、翌週以降変動することもあります)

【区別・週別報告定点当り】

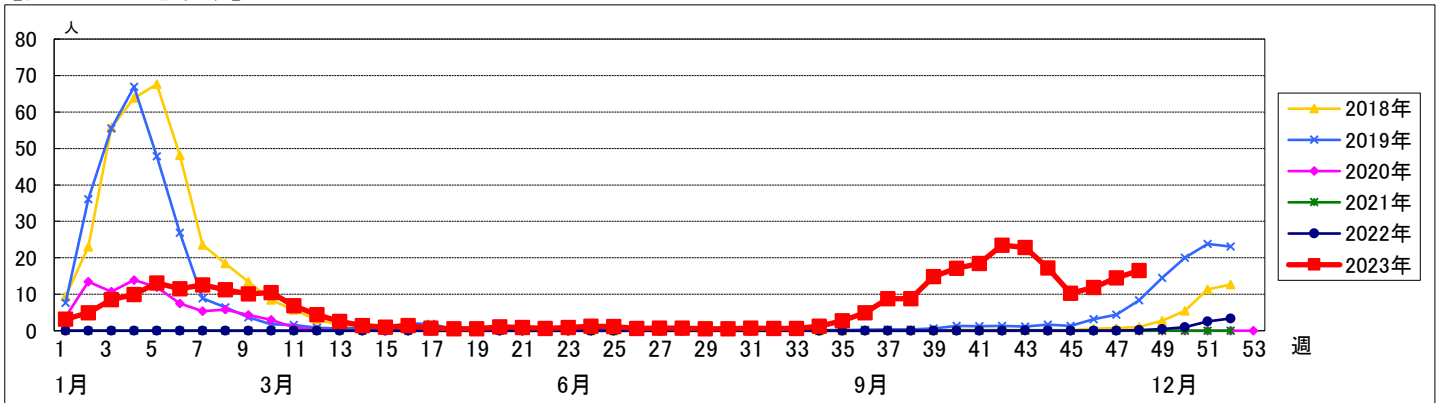


週数	合計	~5ヶ月	~11ヶ月	1歳	2歳	3歳	4歳	5歳	6歳	7歳	8歳	9歳	10~14歳	15~19歳	20~29歳	30~39歳	40~49歳	50~59歳	60~69歳	70~79歳	80歳以上	
第44週	罹患数	2478	6	15	31	49	84	130	148	157	207	189	199	630	165	86	111	145	79	29	12	6
第44週	定点当り	17.21	0.04	0.10	0.22	0.34	0.58	0.90	1.03	1.09	1.44	1.31	1.38	4.38	1.15	0.60	0.77	1.01	0.55	0.20	0.08	0.04
第45週	罹患数	1501	1	6	32	43	58	67	101	77	81	75	109	321	132	83	94	122	58	22	12	7
第45週	定点当り	10.28	0.01	0.04	0.22	0.29	0.40	0.46	0.69	0.53	0.55	0.51	0.75	2.20	0.90	0.57	0.64	0.84	0.40	0.15	0.08	0.05
第46週	罹患数	1703	3	10	31	40	63	79	99	106	105	118	110	390	154	80	103	98	69	26	15	4
第46週	定点当り	11.83	0.02	0.07	0.22	0.28	0.44	0.55	0.69	0.74	0.73	0.82	0.76	2.71	1.07	0.56	0.72	0.68	0.48	0.18	0.10	0.03
第47週	罹患数	2121	4	10	33	36	65	96	126	109	143	149	148	564	179	86	100	138	74	40	15	6
第47週	定点当り	14.53	0.03	0.07	0.23	0.25	0.45	0.66	0.86	0.75	0.98	1.02	1.01	3.86	1.23	0.59	0.68	0.95	0.51	0.27	0.10	0.04
第48週	罹患数	2364	9	15	40	45	63	84	99	120	160	164	148	642	194	145	116	164	95	37	16	8
第48週	定点当り	16.53	0.06	0.10	0.28	0.31	0.44	0.59	0.69	0.84	1.12	1.15	1.03	4.49	1.36	1.01	0.81	1.15	0.66	0.26	0.11	0.06

【年齢層別5週分集計】



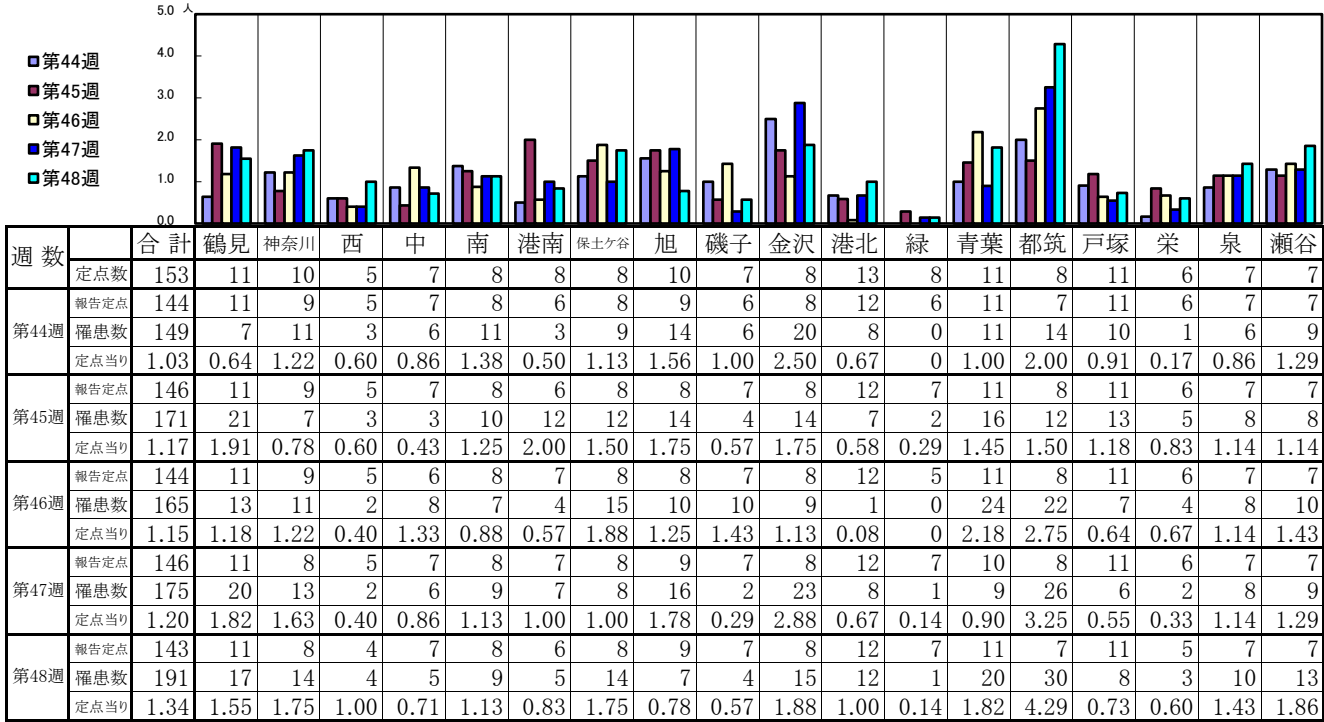
【定点当りの患者数】



# << 新型コロナウイルス感染症(COVID-19) >>

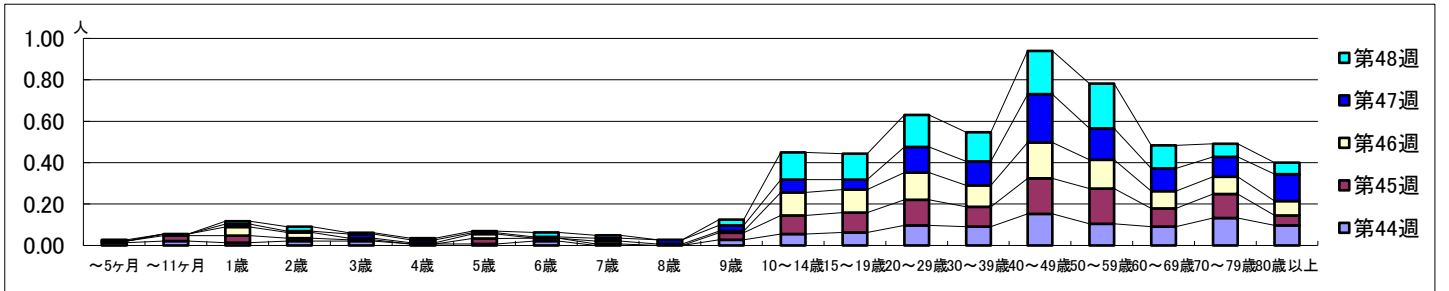
2023年10月30日 ~ 12月3日  
[2023年 第44週 ~ 第48週]

## 【区別・週別報告定点当り】

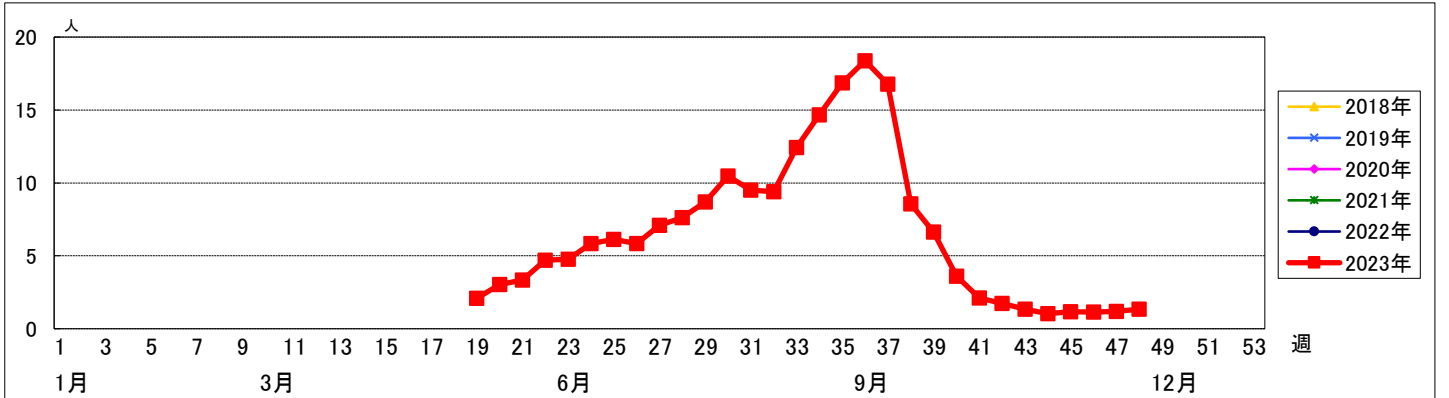


週数		合計	~5ヶ月	~11ヶ月	1歳	2歳	3歳	4歳	5歳	6歳	7歳	8歳	9歳	10~14歳	15~19歳	20~29歳	30~39歳	40~49歳	50~59歳	60~69歳	70~79歳	80歳以上
第44週	罹患数	149	2	3	2	3	3	1	1	3			4	8	9	14	13	22	15	13	19	14
	定点当り	1.03	0.01	0.02	0.01	0.02	0.02	0.01	0.01	0.02			0.03	0.06	0.06	0.10	0.09	0.15	0.10	0.09	0.13	0.10
第45週	罹患数	171	1	4	5	2	1		4	2	1		5	13	14	18	14	25	25	13	17	7
	定点当り	1.17	0.01	0.03	0.03	0.01	0.01		0.03	0.01	0.01		0.03	0.09	0.10	0.12	0.10	0.17	0.17	0.09	0.12	0.05
第46週	罹患数	165		1	6	4	1	1	3		2	1	1	16	16	19	15	25	20	12	12	10
	定点当り	1.15		0.01	0.04	0.03	0.01	0.01	0.02		0.01	0.01	0.01	0.11	0.11	0.13	0.10	0.17	0.14	0.08	0.08	0.07
第47週	罹患数	175			2	1	3	2	1	1	2	3	4	9	7	18	17	34	22	16	14	19
	定点当り	1.20			0.01	0.01	0.02	0.01	0.01	0.01	0.01	0.02	0.03	0.06	0.05	0.12	0.12	0.23	0.15	0.11	0.10	0.13
第48週	罹患数	191	1		2	3	1	1	1	3	2		4	19	18	22	20	30	31	16	9	8
	定点当り	1.34	0.01		0.01	0.02	0.01	0.01	0.01	0.02	0.01		0.03	0.13	0.13	0.15	0.14	0.21	0.22	0.11	0.06	0.06

## 【年齢層別5週分集計】



## 【定点当りの患者数】



# << RSウイルス感染症 >>

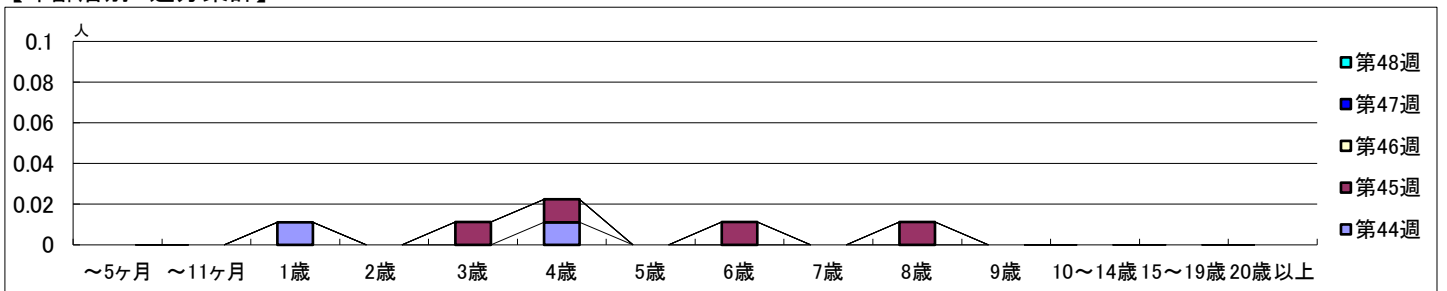
2023年10月30日 ~ 12月3日  
[2023年 第44週 ~ 第48週]

## 【区別・週別報告定点当たり】

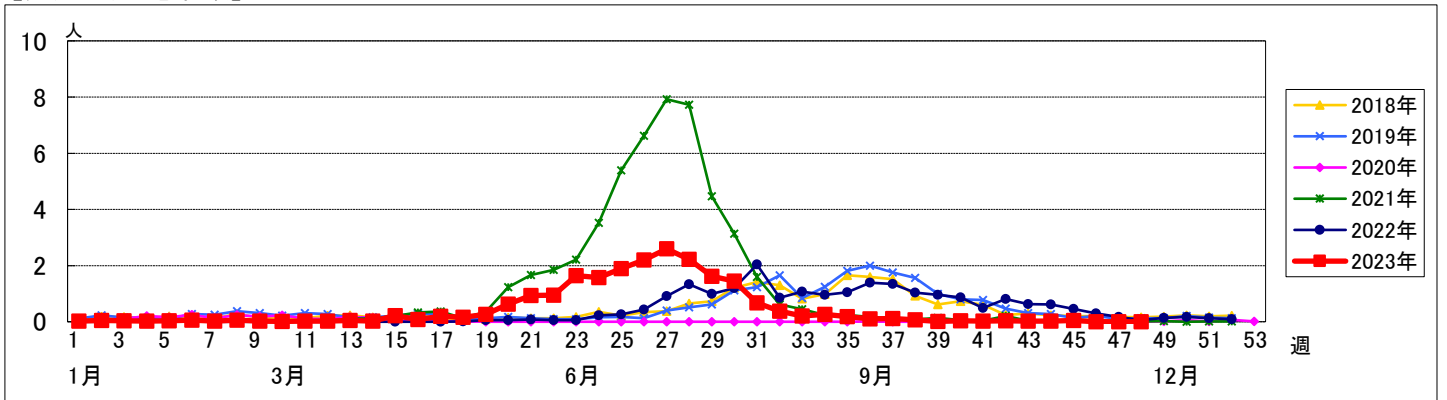
週数		合計	区別																		
			鶴見	神奈川	西	中	南	港南	保土ヶ谷	旭	磯子	金沢	港北	緑	青葉	都筑	戸塚	栄	泉	瀬谷	
第44週	定点数	94	7	6	3	4	5	5	5	6	4	5	8	5	7	5	7	4	4	4	
	報告定点	90	7	5	3	4	5	4	5	5	4	5	7	5	7	5	7	4	4	4	
	罹患数	2	0	0	0	0	0	1	0	0	0	1	0	0	0	0	0	0	0	0	
第45週	報告定点	89	7	5	3	4	5	4	5	4	5	7	5	7	5	7	4	4	4	4	
	罹患数	4	0	0	0	0	0	1	0	0	0	3	0	0	0	0	0	0	0	0	
	定点当たり	0.04	0	0	0	0	0	0.25	0	0	0	0.60	0	0	0	0	0	0	0	0	
第46週	報告定点	88	7	5	3	3	5	4	5	4	4	5	7	5	7	5	7	4	4	4	
	罹患数	0	0	0	0	0	0	0	0	0	0	0	0	0	0	0	0	0	0	0	
	定点当たり	0	0	0	0	0	0	0	0	0	0	0	0	0	0	0	0	0	0	0	
第47週	報告定点	90	7	5	3	4	5	4	5	5	4	5	7	5	7	5	7	4	4	4	
	罹患数	0	0	0	0	0	0	0	0	0	0	0	0	0	0	0	0	0	0	0	
	定点当たり	0	0	0	0	0	0	0	0	0	0	0	0	0	0	0	0	0	0	0	
第48週	報告定点	88	7	5	3	4	5	4	5	5	4	5	7	5	7	4	7	3	4	4	
	罹患数	0	0	0	0	0	0	0	0	0	0	0	0	0	0	0	0	0	0	0	
	定点当たり	0	0	0	0	0	0	0	0	0	0	0	0	0	0	0	0	0	0	0	

週数		合計	年齢層別														
			~5ヶ月	~11ヶ月	1歳	2歳	3歳	4歳	5歳	6歳	7歳	8歳	9歳	10~14歳	15~19歳	20歳以上	
第44週	罹患数	2			1			1									
	定点当たり	0.02			0.01			0.01									
第45週	罹患数	4					1	1		1		1					
	定点当たり	0.04					0.01	0.01		0.01		0.01					
第46週	罹患数	0															
	定点当たり	0															
第47週	罹患数	0															
	定点当たり	0															
第48週	罹患数	0															
	定点当たり	0															

## 【年齢層別5週分集計】



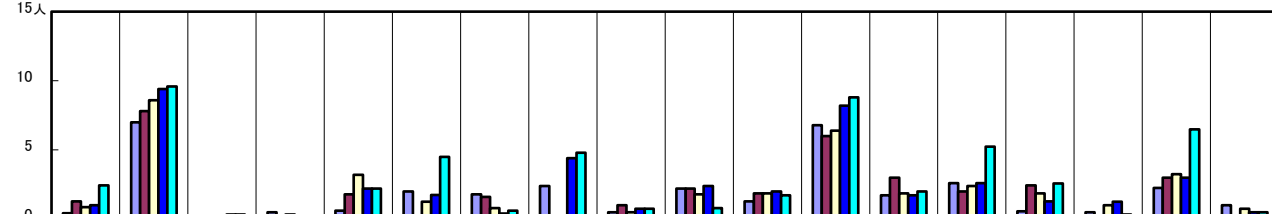
## 【定点当りの患者数】



# << 咽頭結膜熱 >>

2023年10月30日 ~ 12月3日  
[2023年 第44週 ~ 第48週]

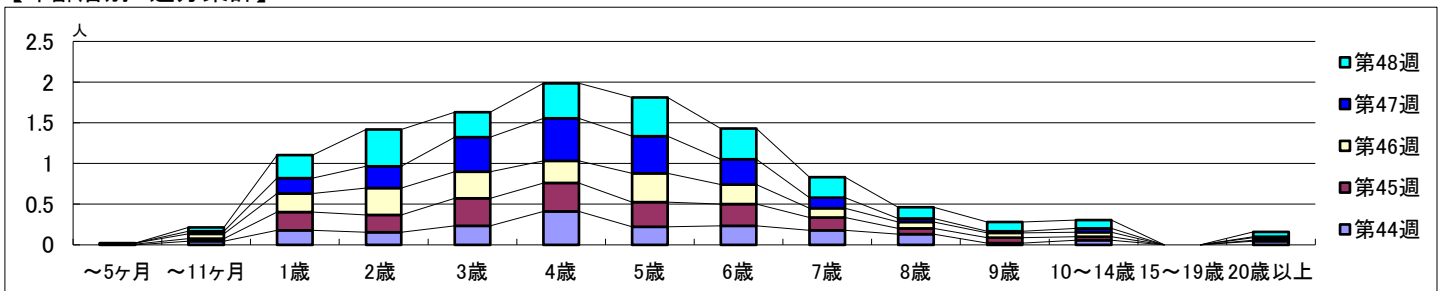
## 【区別・週別報告定点当り】



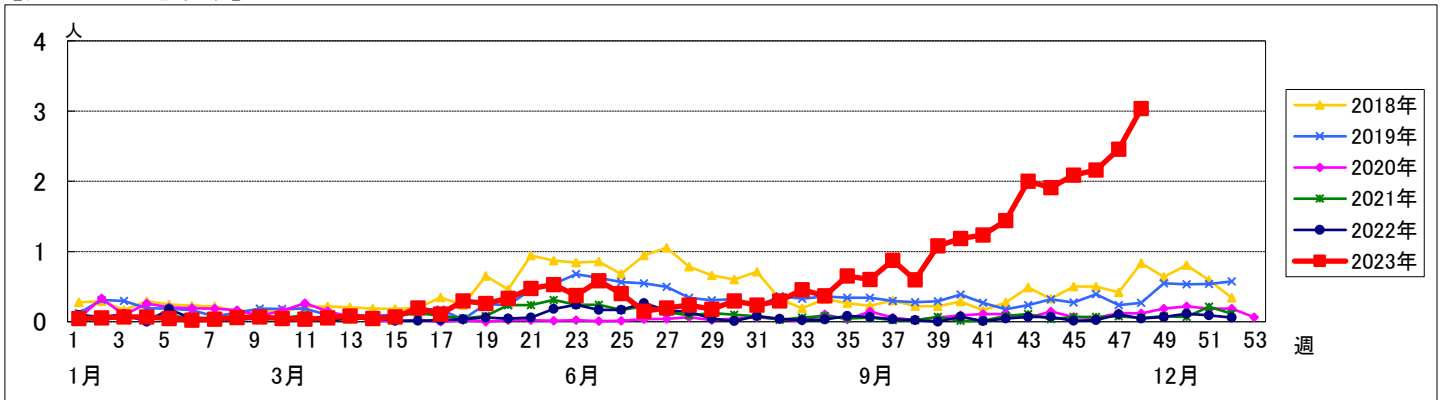
週数		区別																		
		合計	鶴見	神奈川	西	中	南	港南	保土ヶ谷	旭	磯子	金沢	港北	緑	青葉	都筑	戸塚	栄	泉	瀬谷
第44週	定点数	94	7	6	3	4	5	5	5	6	4	5	8	5	7	5	7	4	4	4
	報告定点	90	7	5	3	4	5	4	5	5	4	5	7	5	7	5	7	4	4	4
	罹患数	172	3	35	0	2	3	8	9	12	2	11	9	34	12	13	4	2	9	4
第45週	報告定点	89	7	5	3	4	5	4	5	4	4	5	7	5	7	5	7	4	4	4
	罹患数	186	9	39	0	1	9	0	8	1	4	11	13	30	21	10	17	0	12	1
	定点当り	2.09	1.29	7.80	0	0.25	1.80	0	1.60	0.25	1.00	2.20	1.86	6.00	3.00	2.00	2.43	0	3.00	0.25
第46週	報告定点	88	7	5	3	3	5	4	5	4	4	5	7	5	7	5	7	4	4	4
	罹患数	190	6	43	0	1	16	5	4	1	2	9	13	32	13	12	13	4	13	3
	定点当り	2.16	0.86	8.60	0	0.33	3.20	1.25	0.80	0.25	0.50	1.80	1.86	6.40	1.86	2.40	1.86	1.00	3.25	0.75
第47週	報告定点	90	7	5	3	4	5	4	5	5	4	5	7	5	7	5	7	4	4	4
	罹患数	221	7	47	1	1	11	7	2	22	3	12	14	41	12	13	9	5	12	2
	定点当り	2.46	1.00	9.40	0.33	0.25	2.20	1.75	0.40	4.40	0.75	2.40	2.00	8.20	1.71	2.60	1.29	1.25	3.00	0.50
第48週	報告定点	88	7	5	3	4	5	4	5	5	4	5	7	5	7	4	7	3	4	4
	罹患数	267	17	48	1	0	11	18	3	24	3	4	12	44	14	21	18	1	26	2
	定点当り	3.03	2.43	9.60	0.33	0	2.20	4.50	0.60	4.80	0.75	0.80	1.71	8.80	2.00	5.25	2.57	0.33	6.50	0.50

週数		合計	年齢層別													
			~5ヶ月	~11ヶ月	1歳	2歳	3歳	4歳	5歳	6歳	7歳	8歳	9歳	10~14歳	15~19歳	20歳以上
第44週	罹患数	172		4	16	14	21	37	20	21	16	12	2	5		4
	定点当り	1.91		0.04	0.18	0.16	0.23	0.41	0.22	0.23	0.18	0.13	0.02	0.06		0.04
第45週	罹患数	186	1	3	20	19	30	31	27	24	14	6	6	4		1
	定点当り	2.09	0.01	0.03	0.22	0.21	0.34	0.35	0.30	0.27	0.16	0.07	0.07	0.04		0.01
第46週	罹患数	190	1	5	20	29	29	24	31	21	10	7	5	5		3
	定点当り	2.16	0.01	0.06	0.23	0.33	0.33	0.27	0.35	0.24	0.11	0.08	0.06	0.06		0.03
第47週	罹患数	221		3	17	24	38	47	41	28	12	4	2	4		1
	定点当り	2.46		0.03	0.19	0.27	0.42	0.52	0.46	0.31	0.13	0.04	0.02	0.04		0.01
第48週	罹患数	267		4	25	40	27	38	42	33	22	12	10	9		5
	定点当り	3.03		0.05	0.28	0.45	0.31	0.43	0.48	0.38	0.25	0.14	0.11	0.10		0.06

## 【年齢層別5週分集計】



## 【定点当りの患者数】



# << A群溶血性レンサ球菌咽頭炎 >>

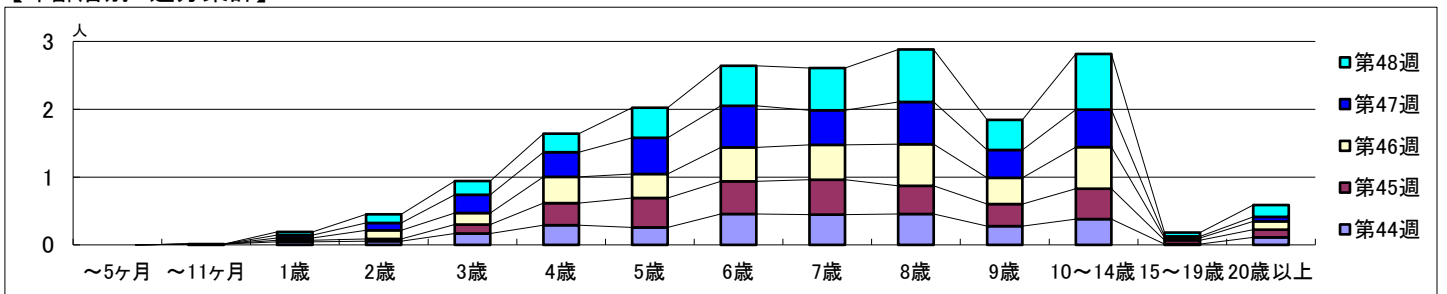
2023年10月30日 ~ 12月3日  
[2023年 第44週 ~ 第48週]

## 【区別・週別報告定点当り】

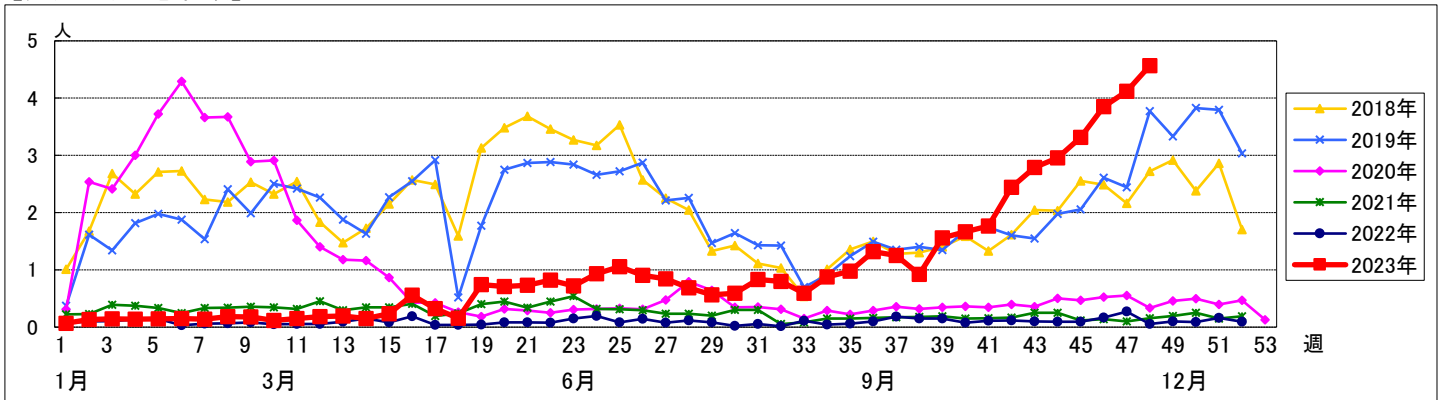
週数		区別																		
		合計	鶴見	神奈川	西	中	南	港南	保土ヶ谷	旭	磯子	金沢	港北	緑	青葉	都筑	戸塚	栄	泉	瀬谷
第44週	報告定点	94	7	6	3	4	5	5	5	6	4	5	8	5	7	5	7	4	4	4
	罹患数	266	13	20	0	4	12	14	8	23	20	10	32	24	20	28	0	5	21	12
	定点当り	2.96	1.86	4.00	0	1.00	2.40	3.50	1.60	4.60	5.00	2.00	4.57	4.80	2.86	5.60	0	1.25	5.25	3.00
第45週	報告定点	89	7	5	3	4	5	4	5	4	5	7	5	7	5	7	4	4	4	4
	罹患数	295	27	25	3	2	28	7	4	8	29	18	30	28	29	15	17	1	17	7
	定点当り	3.31	3.86	5.00	1.00	0.50	5.60	1.75	0.80	2.00	7.25	3.60	4.29	5.60	4.14	3.00	2.43	0.25	4.25	1.75
第46週	報告定点	88	7	5	3	3	5	4	5	4	4	5	7	5	7	5	7	4	4	4
	罹患数	339	8	27	1	1	16	8	17	9	28	24	57	41	32	35	9	5	18	3
	定点当り	3.85	1.14	5.40	0.33	0.33	3.20	2.00	3.40	2.25	7.00	4.80	8.14	8.20	4.57	7.00	1.29	1.25	4.50	0.75
第47週	報告定点	90	7	5	3	4	5	4	5	5	4	5	7	5	7	5	7	4	4	4
	罹患数	371	16	29	3	1	25	5	14	28	32	25	51	37	30	12	21	13	26	3
	定点当り	4.12	2.29	5.80	1.00	0.25	5.00	1.25	2.80	5.60	8.00	5.00	7.29	7.40	4.29	2.40	3.00	3.25	6.50	0.75
第48週	報告定点	88	7	5	3	4	5	4	5	5	4	5	7	5	7	4	7	3	4	4
	罹患数	402	21	28	2	4	33	14	15	26	24	17	55	51	29	17	15	27	20	4
	定点当り	4.57	3.00	5.60	0.67	1.00	6.60	3.50	3.00	5.20	6.00	3.40	7.86	10.20	4.14	4.25	2.14	9.00	5.00	1.00

週数		合計	年齢層別													
			~5ヶ月	~11ヶ月	1歳	2歳	3歳	4歳	5歳	6歳	7歳	8歳	9歳	10~14歳	15~19歳	20歳以上
第44週	罹患数	266		1	4	5	15	26	23	41	40	41	25	34	1	10
	定点当り	2.96		0.01	0.04	0.06	0.17	0.29	0.26	0.46	0.44	0.46	0.28	0.38	0.01	0.11
第45週	罹患数	295		2	3	12	29	39	43	46	37	29	40	5	10	
	定点当り	3.31		0.02	0.03	0.13	0.33	0.44	0.48	0.52	0.42	0.33	0.45	0.06	0.11	
第46週	罹患数	339		3	11	15	34	31	44	45	54	34	54	3	11	
	定点当り	3.85		0.03	0.13	0.17	0.39	0.35	0.50	0.51	0.61	0.39	0.61	0.03	0.13	
第47週	罹患数	371		4	10	24	33	48	55	46	56	37	50	2	6	
	定点当り	4.12		0.04	0.11	0.27	0.37	0.53	0.61	0.51	0.62	0.41	0.56	0.02	0.07	
第48週	罹患数	402		4	11	18	24	39	52	55	68	39	72	5	15	
	定点当り	4.57		0.05	0.13	0.20	0.27	0.44	0.59	0.63	0.77	0.44	0.82	0.06	0.17	

## 【年齢層別5週分集計】



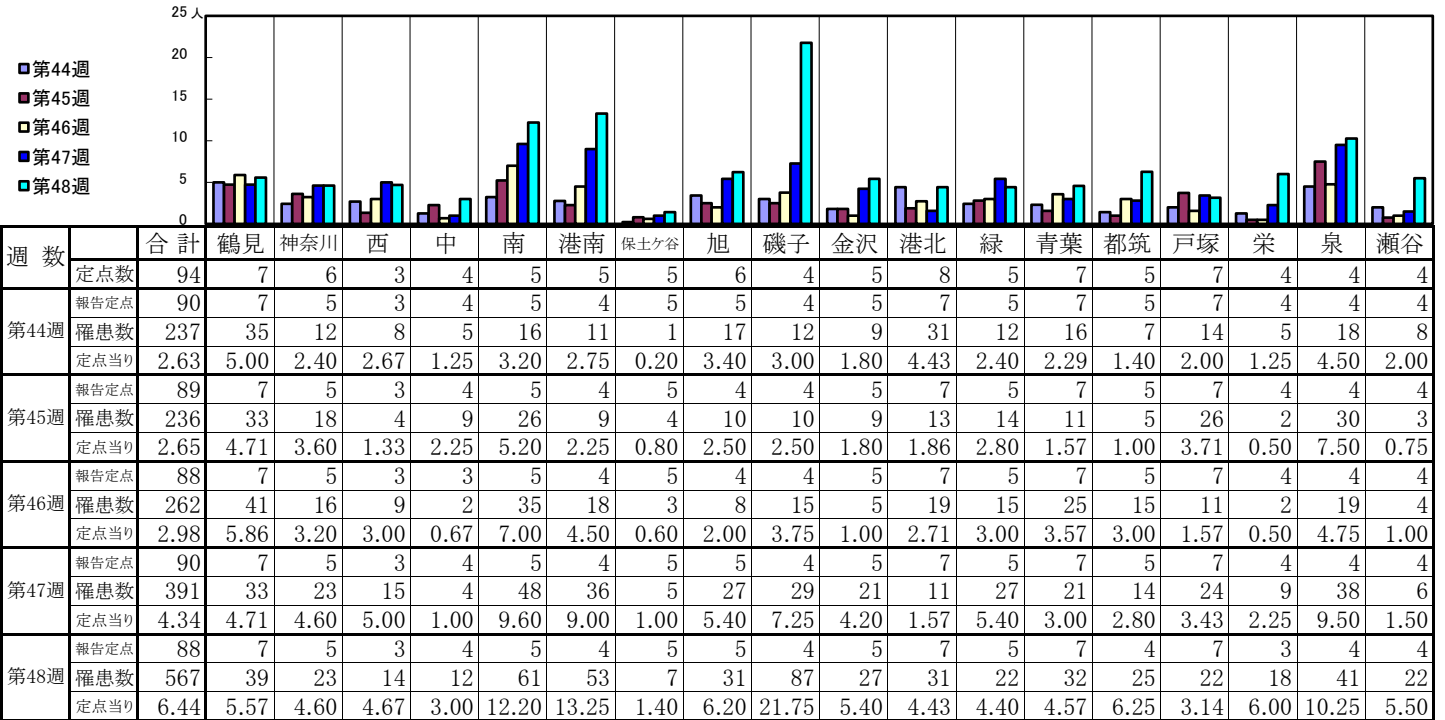
## 【定点当りの患者数】



# << 感染性胃腸炎 >>

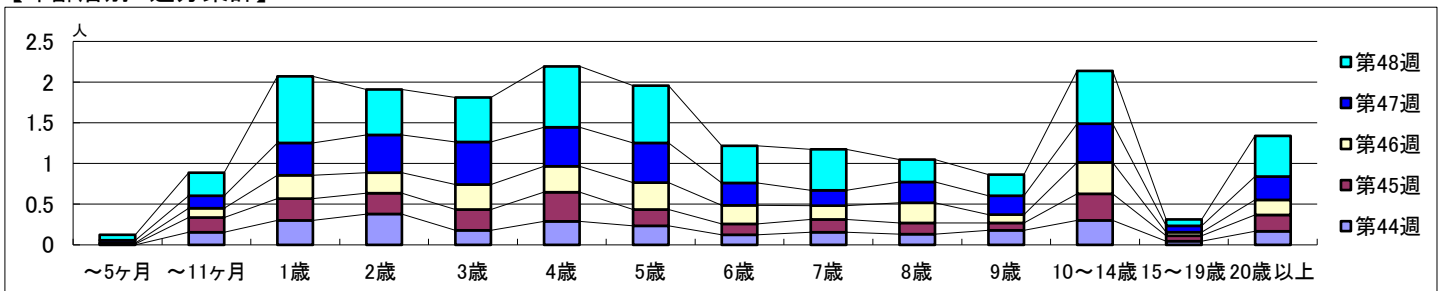
2023年10月30日 ~ 12月3日  
[2023年 第44週 ~ 第48週]

## 【区別・週別報告定点当り】

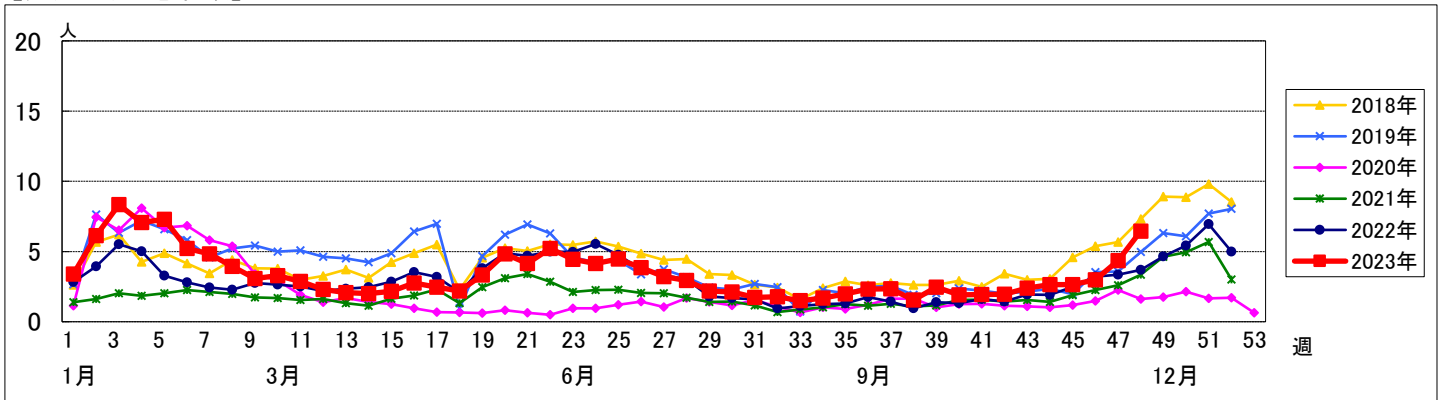


週数		合計	年齢層別													
			~5ヶ月	~11ヶ月	1歳	2歳	3歳	4歳	5歳	6歳	7歳	8歳	9歳	10~14歳	15~19歳	20歳以上
第44週	罹患数	237		14	27	34	16	26	21	11	14	12	16	27	4	15
	定点当り	2.63		0.16	0.30	0.38	0.18	0.29	0.23	0.12	0.16	0.13	0.18	0.30	0.04	0.17
第45週	罹患数	236	1	16	24	23	23	32	18	12	14	12	8	29	6	18
	定点当り	2.65	0.01	0.18	0.27	0.26	0.26	0.36	0.20	0.13	0.16	0.13	0.09	0.33	0.07	0.20
第46週	罹患数	262	1	10	25	22	27	28	29	20	15	22	9	34	4	16
	定点当り	2.98	0.01	0.11	0.28	0.25	0.31	0.32	0.33	0.23	0.17	0.25	0.10	0.39	0.05	0.18
第47週	罹患数	391	3	14	36	42	47	43	44	25	17	23	21	43	7	26
	定点当り	4.34	0.03	0.16	0.40	0.47	0.52	0.48	0.49	0.28	0.19	0.26	0.23	0.48	0.08	0.29
第48週	罹患数	567	6	25	72	49	48	66	62	40	44	24	23	57	7	44
	定点当り	6.44	0.07	0.28	0.82	0.56	0.55	0.75	0.70	0.45	0.50	0.27	0.26	0.65	0.08	0.50

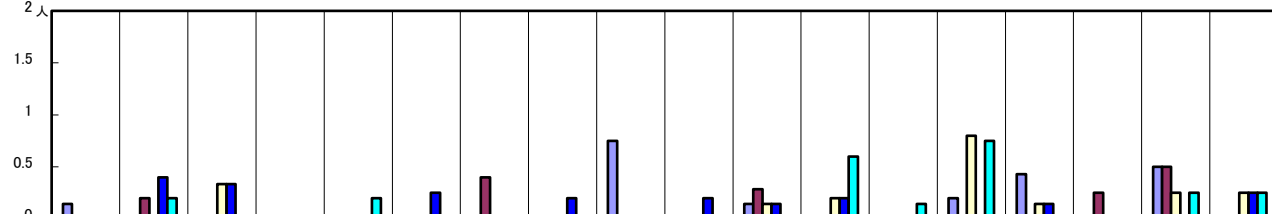
## 【年齢層別5週分集計】



## 【定点当りの患者数】



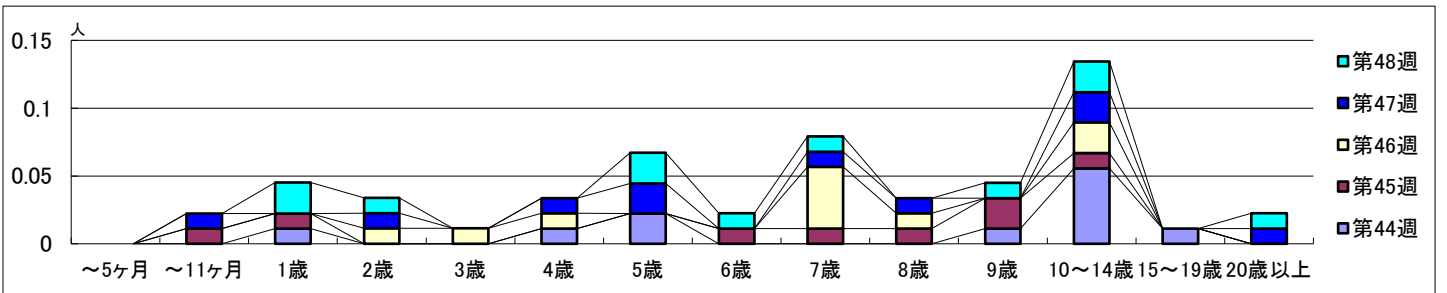
【区別・週別報告定点当り】



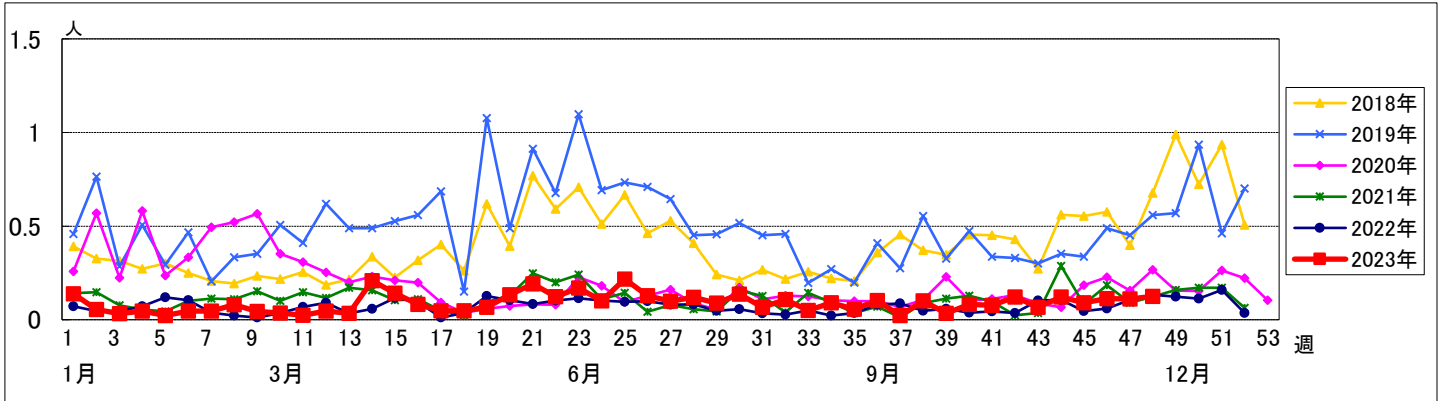
週数		区別																		
		合計	鶴見	神奈川	西	中	南	港南	保土ヶ谷	旭	磯子	金沢	港北	緑	青葉	都筑	戸塚	栄	泉	瀬谷
第44週	報告定点	94	7	6	3	4	5	5	5	6	4	5	8	5	7	5	7	4	4	4
	罹患数	11	1	0	0	0	0	0	0	3	0	1	0	0	1	3	0	2	0	
	定点当り	0.12	0.14	0	0	0	0	0	0	0.75	0	0.14	0	0	0.20	0.43	0	0.50	0	
第45週	報告定点	89	7	5	3	4	5	4	5	4	5	7	5	7	5	7	4	4	4	
	罹患数	8	0	1	0	0	0	0	2	0	0	2	0	0	0	0	1	2	0	
	定点当り	0.09	0	0.20	0	0	0	0	0.40	0	0	0.29	0	0	0	0	0.25	0.50	0	
第46週	報告定点	88	7	5	3	3	5	4	5	4	5	7	5	7	5	7	4	4	4	
	罹患数	10	0	0	1	0	0	0	0	0	0	1	1	0	4	1	0	1	1	
	定点当り	0.11	0	0	0.33	0	0	0	0	0	0	0.14	0.20	0	0.80	0.14	0	0.25	0.25	
第47週	報告定点	90	7	5	3	4	5	4	5	5	4	5	7	5	7	5	7	4	4	
	罹患数	10	0	2	1	0	0	1	0	1	0	1	1	1	0	0	1	0	1	
	定点当り	0.11	0	0.40	0.33	0	0	0.25	0	0.20	0	0.20	0.14	0.20	0	0	0.14	0	0.25	
第48週	報告定点	88	7	5	3	4	5	4	5	5	4	5	7	5	7	4	7	3	4	
	罹患数	11	0	1	0	0	1	0	0	0	0	0	3	1	3	0	0	1	1	
	定点当り	0.13	0	0.20	0	0	0.20	0	0	0	0	0	0.60	0.14	0.75	0	0	0.25	0.25	

週数		合計	年齢層別													
			~5ヶ月	~11ヶ月	1歳	2歳	3歳	4歳	5歳	6歳	7歳	8歳	9歳	10~14歳	15~19歳	20歳以上
第44週	罹患数	11			1			1	2				1	5	1	
	定点当り	0.12			0.01			0.01	0.02				0.01	0.06	0.01	
第45週	罹患数	8		1	1					1	1	1	2	1		
	定点当り	0.09		0.01	0.01					0.01	0.01	0.01	0.02	0.01		
第46週	罹患数	10				1	1	1			4	1		2		
	定点当り	0.11				0.01	0.01	0.01			0.05	0.01		0.02		
第47週	罹患数	10		1		1		1	2		1	1		2		1
	定点当り	0.11		0.01		0.01		0.01	0.02		0.01	0.01		0.02		0.01
第48週	罹患数	11			2	1			2	1	1		1	2		1
	定点当り	0.13			0.02	0.01			0.02	0.01	0.01		0.01	0.02		0.01

【年齢層別5週分集計】

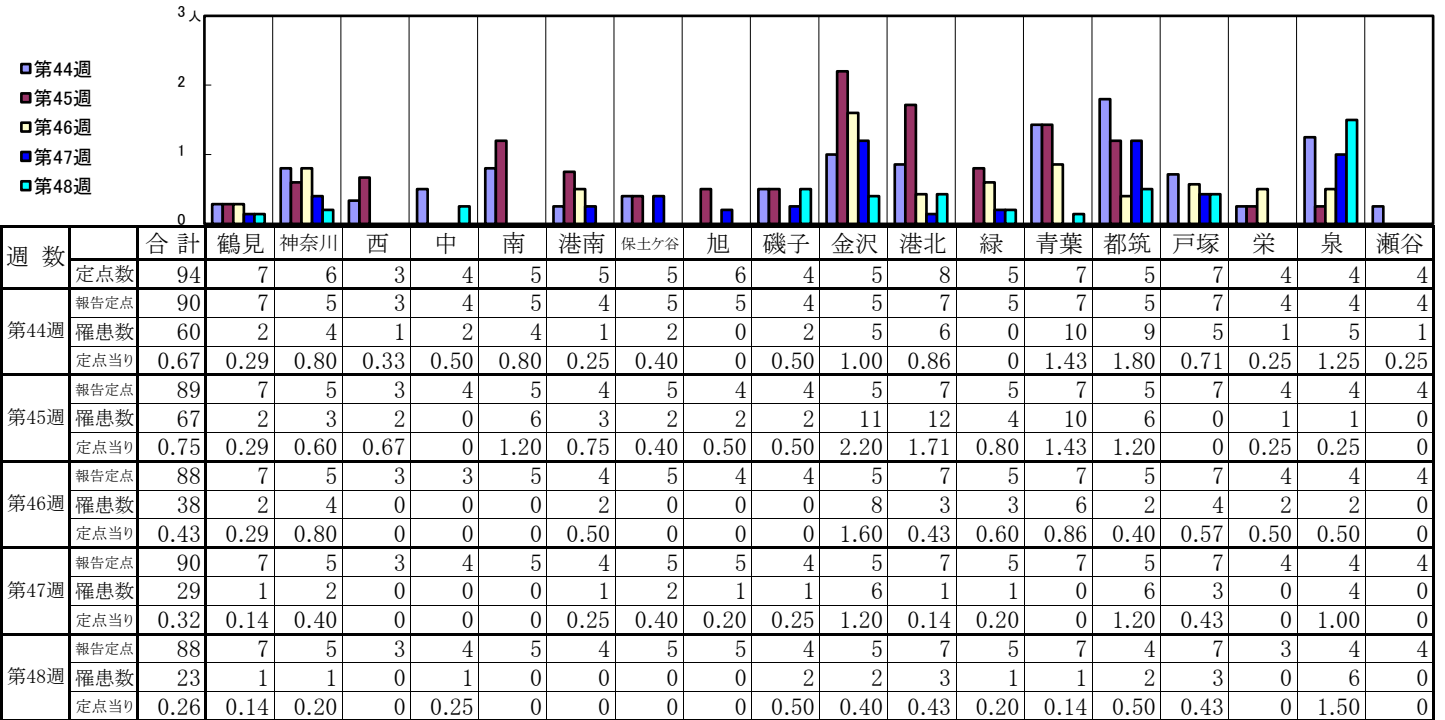


【定点当りの患者数】



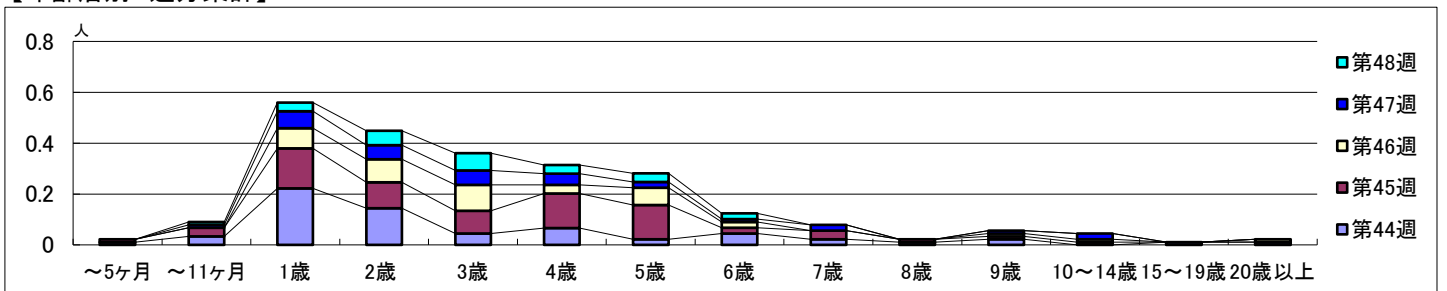


【区別・週別報告定点当り】

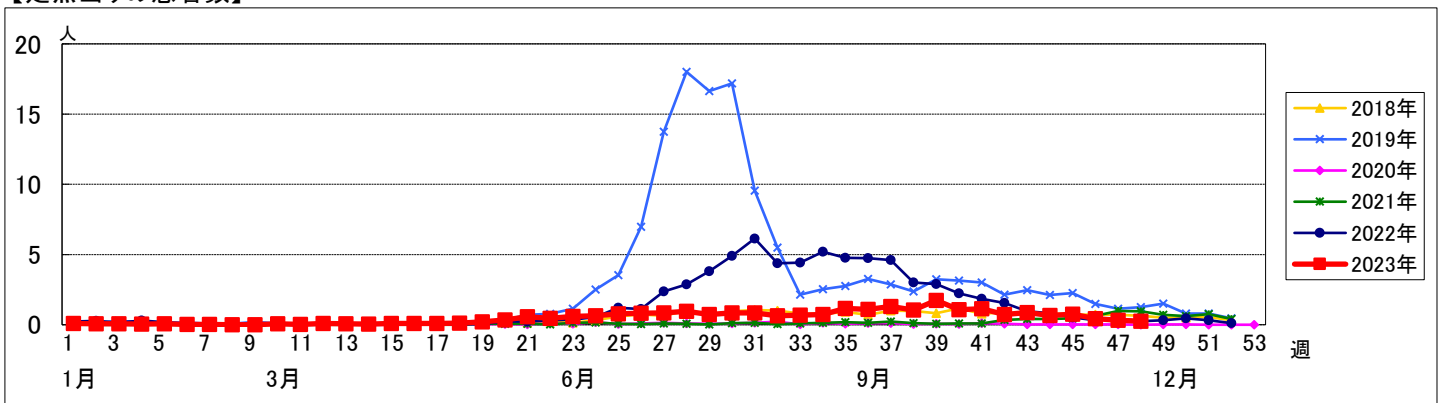


週数		合計	~5ヶ月	~11ヶ月	1歳	2歳	3歳	4歳	5歳	6歳	7歳	8歳	9歳	10~14歳	15~19歳	20歳以上
第44週	罹患数	60	1	3	20	13	4	6	2	4	2	1	2		1	1
	定点当り	0.67	0.01	0.03	0.22	0.14	0.04	0.07	0.02	0.04	0.02	0.01	0.02		0.01	0.01
第45週	罹患数	67	1	3	14	9	8	12	12	2	3	1	1	1		
	定点当り	0.75	0.01	0.03	0.16	0.10	0.09	0.13	0.13	0.02	0.03	0.01	0.01	0.01		
第46週	罹患数	38			7	8	9	3	6	2			1	1		1
	定点当り	0.43			0.08	0.09	0.10	0.03	0.07	0.02			0.01	0.01		0.01
第47週	罹患数	29		1	6	5	5	4	2	1	2		1	2		
	定点当り	0.32		0.01	0.07	0.06	0.06	0.04	0.02	0.01	0.02		0.01	0.02		
第48週	罹患数	23		1	3	5	6	3	3	2						
	定点当り	0.26		0.01	0.03	0.06	0.07	0.03	0.03	0.02						

【年齢層別5週分集計】



【定点当りの患者数】



# << 伝染性紅斑 >>

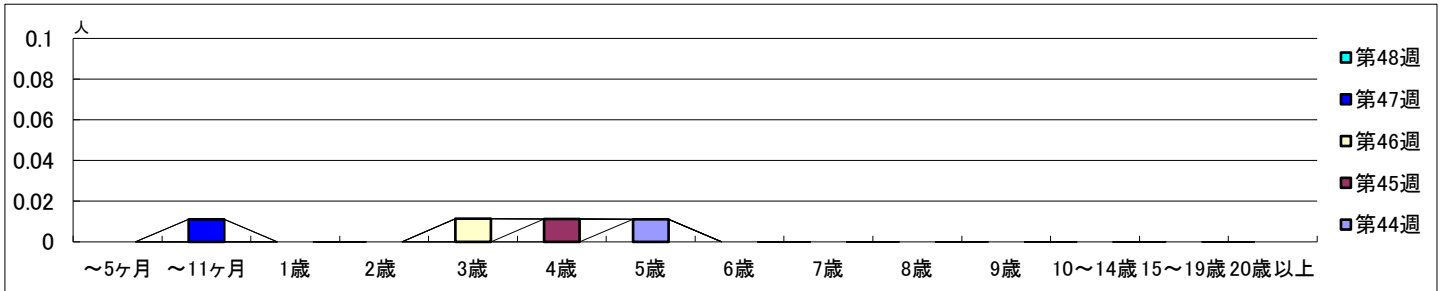
2023年10月30日 ~ 12月3日  
[2023年 第44週 ~ 第48週]

## 【区別・週別報告定点当り】

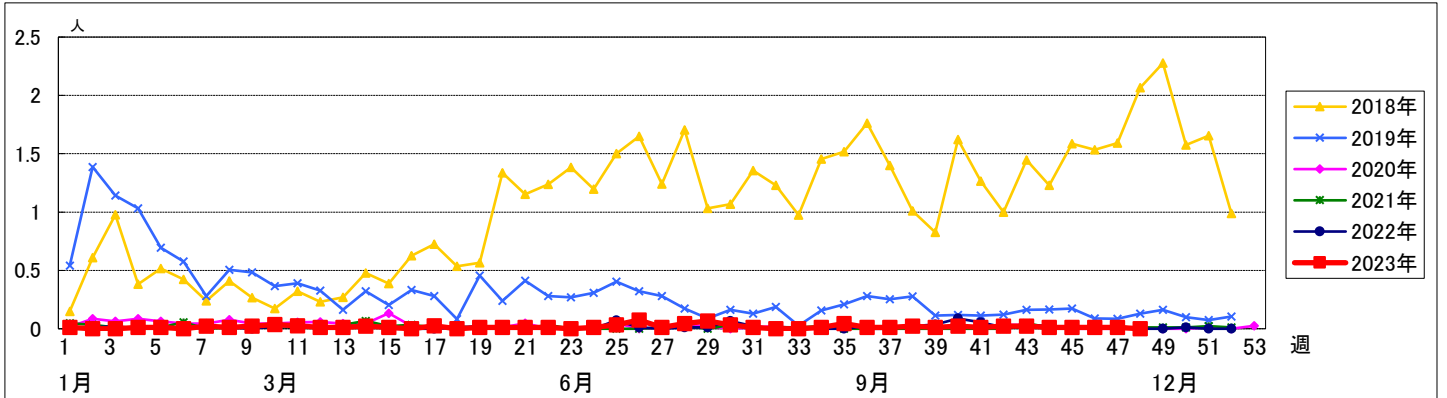
週数		区別																		
		合計	鶴見	神奈川	西	中	南	港南	保土ヶ谷	旭	磯子	金沢	港北	緑	青葉	都筑	戸塚	栄	泉	瀬谷
第44週	定点数	94	7	6	3	4	5	5	5	6	4	5	8	5	7	5	7	4	4	4
	報告定点	90	7	5	3	4	5	4	5	5	4	5	7	5	7	5	7	4	4	4
	罹患数	1	0	0	0	0	0	0	1	0	0	0	0	0	0	0	0	0	0	0
第45週	報告定点	89	7	5	3	4	5	4	5	4	4	5	7	5	7	5	7	4	4	4
	罹患数	1	0	0	0	0	0	0	0	0	0	0	0	0	0	1	0	0	0	0
	定点当り	0.01	0	0	0	0	0	0	0	0	0	0	0	0	0	0.20	0	0	0	0
第46週	報告定点	88	7	5	3	3	5	4	5	4	4	5	7	5	7	5	7	4	4	4
	罹患数	1	0	0	0	0	0	0	0	0	0	0	0	0	1	0	0	0	0	0
	定点当り	0.01	0	0	0	0	0	0	0	0	0	0	0	0	0.14	0	0	0	0	0
第47週	報告定点	90	7	5	3	4	5	4	5	5	4	5	7	5	7	5	7	4	4	4
	罹患数	1	0	0	0	1	0	0	0	0	0	0	0	0	0	0	0	0	0	0
	定点当り	0.01	0	0	0	0.25	0	0	0	0	0	0	0	0	0	0	0	0	0	0
第48週	報告定点	88	7	5	3	4	5	4	5	5	4	5	7	5	7	4	7	3	4	4
	罹患数	0	0	0	0	0	0	0	0	0	0	0	0	0	0	0	0	0	0	0
	定点当り	0	0	0	0	0	0	0	0	0	0	0	0	0	0	0	0	0	0	0

週数		合計	年齢層別																	
			~5ヶ月	~11ヶ月	1歳	2歳	3歳	4歳	5歳	6歳	7歳	8歳	9歳	10~14歳	15~19歳	20歳以上				
第44週	罹患数	1																		
	定点当り	0.01																		
第45週	罹患数	1																		
	定点当り	0.01																		
第46週	罹患数	1																		
	定点当り	0.01																		
第47週	罹患数	1																		
	定点当り	0.01																		
第48週	罹患数	0																		
	定点当り	0																		

## 【年齢層別5週分集計】



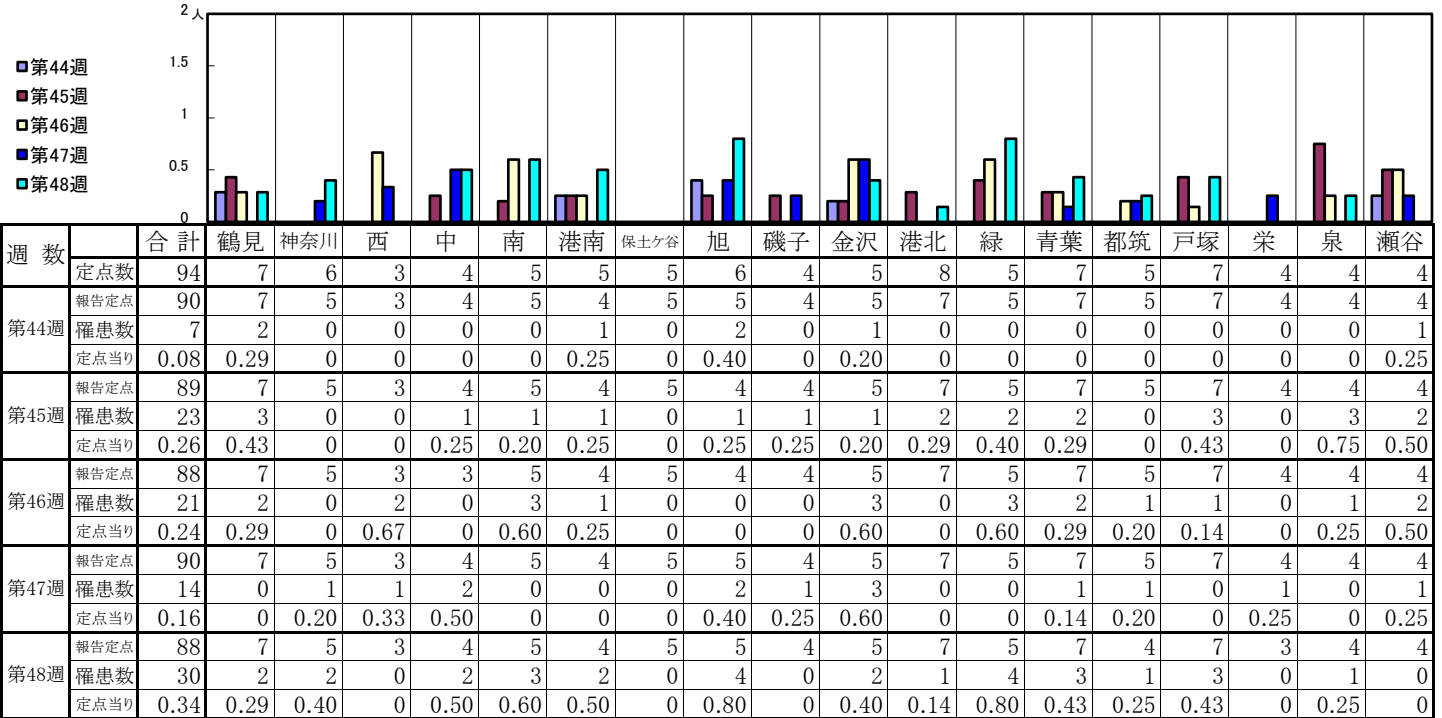
## 【定点当りの患者数】



<< 突発性発しん >>

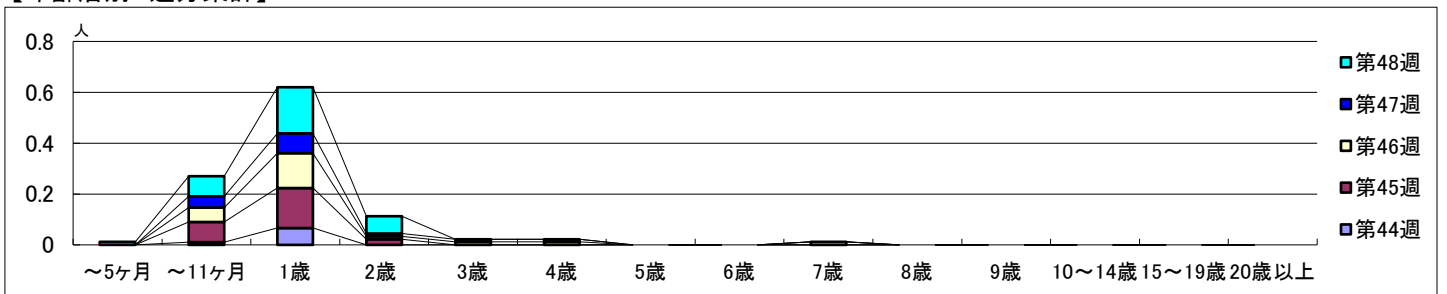
2023年10月30日 ~ 12月3日  
[2023年 第44週 ~ 第48週]

【区別・週別報告定点当り】

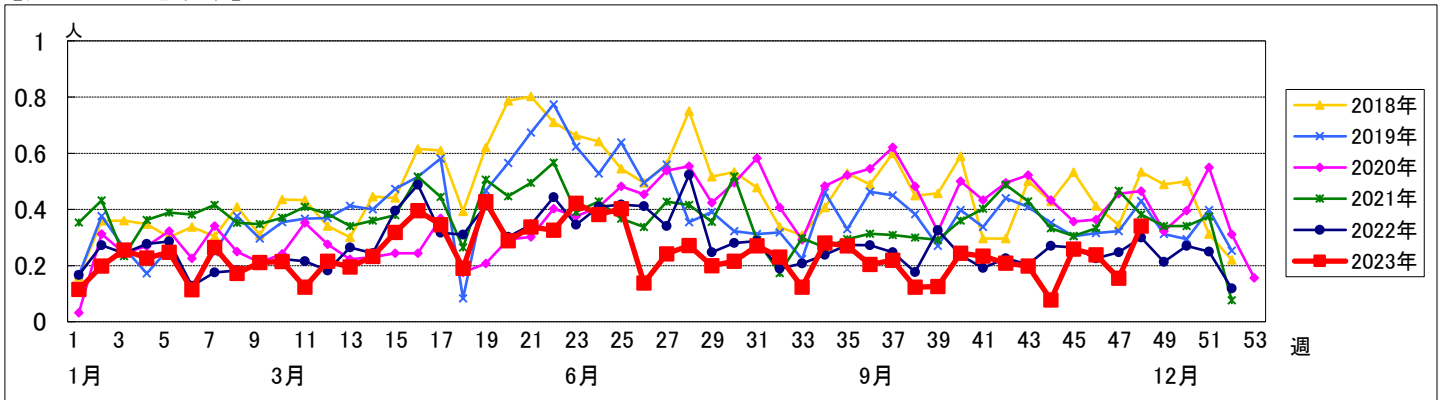


週数		合計	~5ヶ月	~11ヶ月	1歳	2歳	3歳	4歳	5歳	6歳	7歳	8歳	9歳	10~14歳	15~19歳	20歳以上
第44週	罹患数	7		1	6											
	定点当り	0.08		0.01	0.07											
第45週	罹患数	23		7	14	2										
	定点当り	0.26		0.08	0.16	0.02										
第46週	罹患数	21		5	12	1	1				1					
	定点当り	0.24		0.06	0.14	0.01	0.01				0.01					
第47週	罹患数	14		4	7	1	1	1								
	定点当り	0.16		0.04	0.08	0.01	0.01	0.01								
第48週	罹患数	30	1	7	16	6										
	定点当り	0.34	0.01	0.08	0.18	0.07										

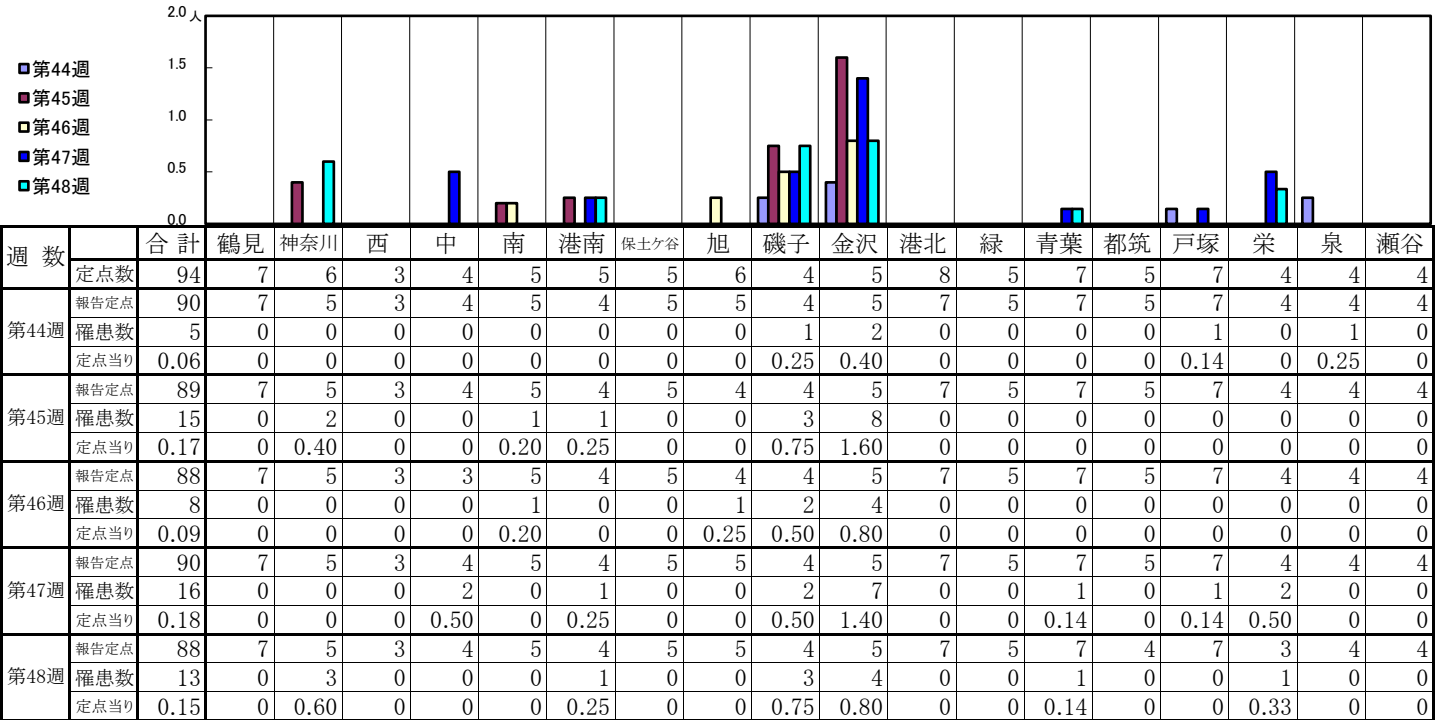
【年齢層別5週分集計】



【定点当りの患者数】

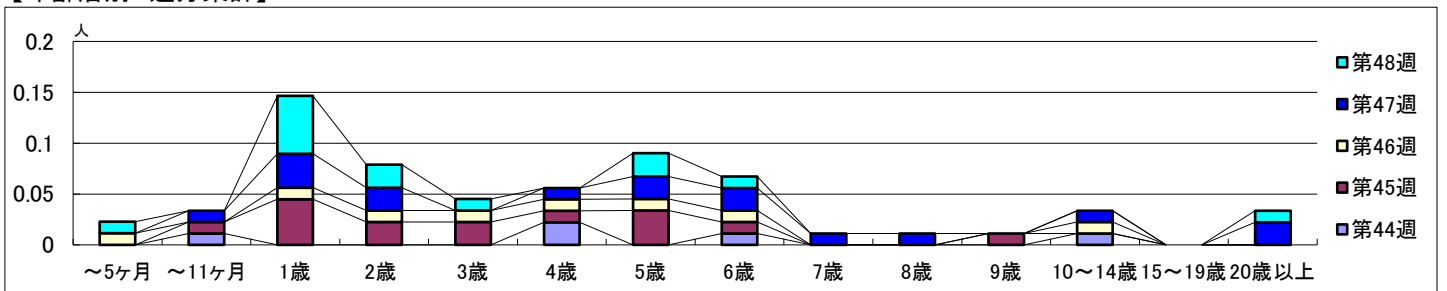


【区別・週別報告定点当り】

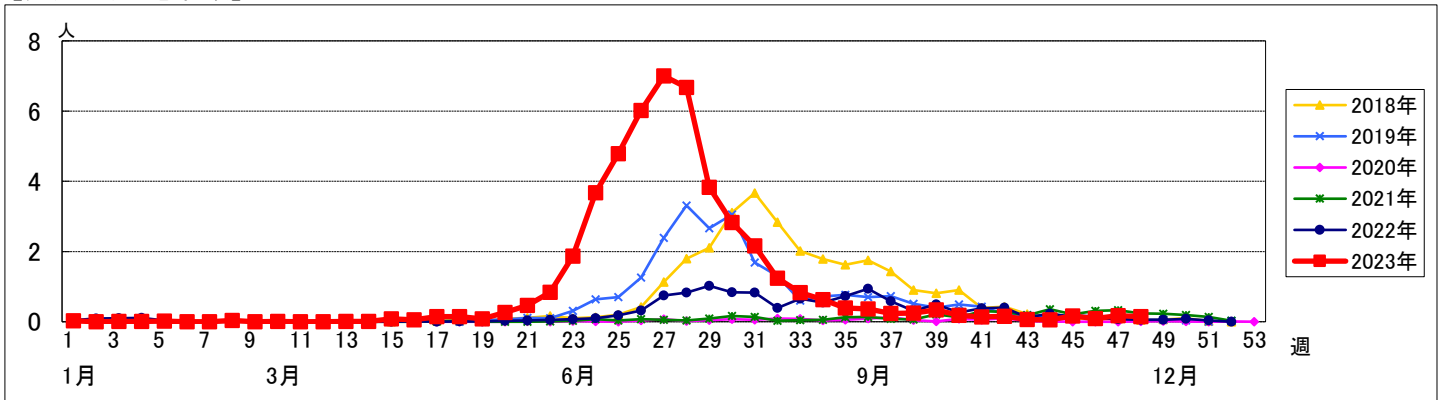


週数		合計	~5ヶ月	~11ヶ月	1歳	2歳	3歳	4歳	5歳	6歳	7歳	8歳	9歳	10~14歳	15~19歳	20歳以上
第44週	罹患数	5		1				2		1				1		
	定点当り	0.06		0.01				0.02		0.01				0.01		
第45週	罹患数	15		1	4	2	2	1	3	1			1			
	定点当り	0.17		0.01	0.04	0.02	0.02	0.01	0.03	0.01			0.01			
第46週	罹患数	8	1		1	1	1	1	1	1				1		
	定点当り	0.09	0.01		0.01	0.01	0.01	0.01	0.01	0.01				0.01		
第47週	罹患数	16		1	3	2		1	2	2	1	1		1		2
	定点当り	0.18		0.01	0.03	0.02		0.01	0.02	0.02	0.01	0.01		0.01		0.02
第48週	罹患数	13	1		5	2	1		2	1						1
	定点当り	0.15	0.01		0.06	0.02	0.01		0.02	0.01						0.01

【年齢層別5週分集計】



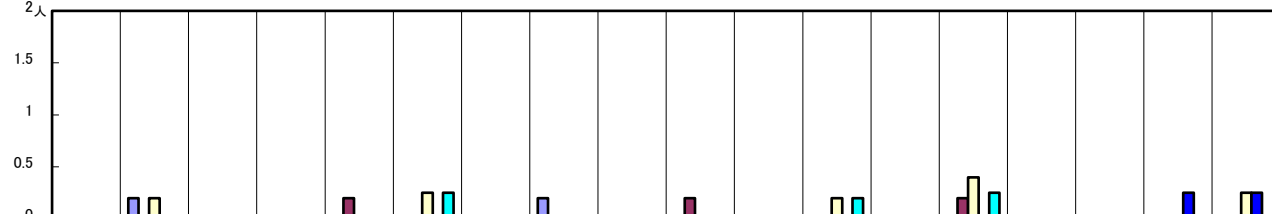
【定点当りの患者数】



# << 流行性耳下腺炎 >>

2023年10月30日 ~ 12月3日  
[2023年 第44週 ~ 第48週]

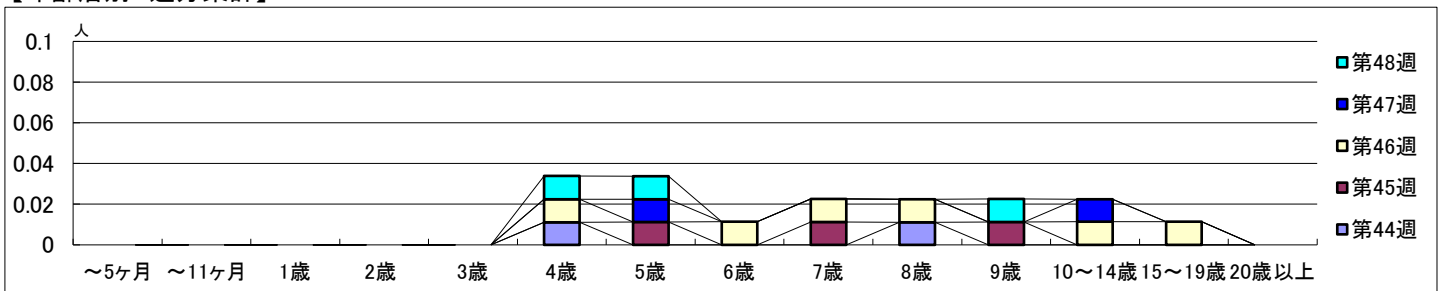
## 【区別・週別報告定点当り】



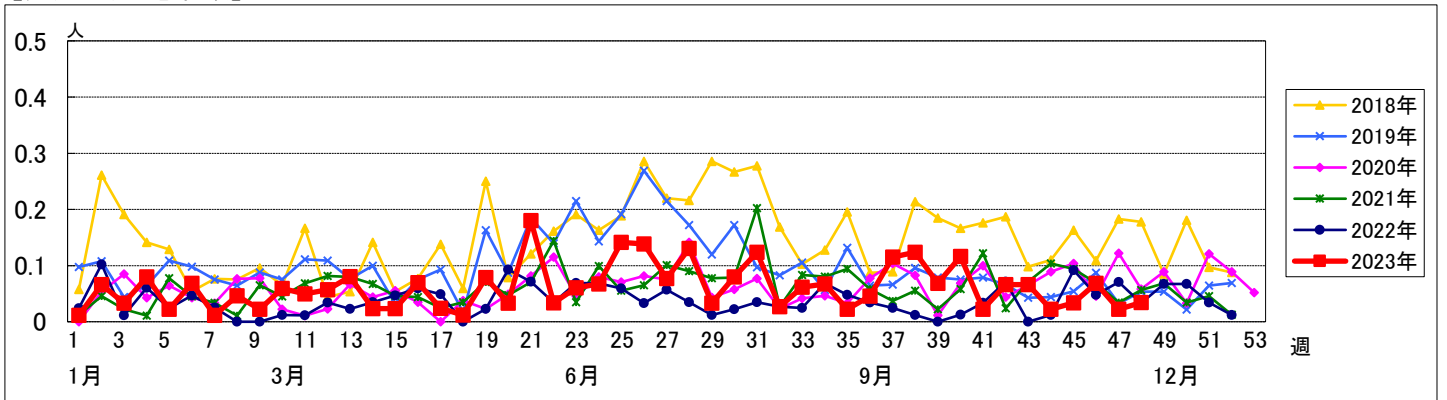
週数		区別																		
		合計	鶴見	神奈川	西	中	南	港南	保土ヶ谷	旭	磯子	金沢	港北	緑	青葉	都筑	戸塚	栄	泉	瀬谷
第44週	定点数	94	7	6	3	4	5	5	5	6	4	5	8	5	7	5	7	4	4	4
	報告定点	90	7	5	3	4	5	4	5	5	4	5	7	5	7	5	7	4	4	4
	罹患数	2	0	1	0	0	0	0	0	1	0	0	0	0	0	0	0	0	0	0
第45週	報告定点	89	7	5	3	4	5	4	5	4	4	5	7	5	7	5	7	4	4	4
	罹患数	3	0	0	0	0	1	0	0	0	0	1	0	0	0	1	0	0	0	0
	定点当り	0.03	0	0	0	0	0.20	0	0	0	0	0.20	0	0	0	0.20	0	0	0	0
第46週	報告定点	88	7	5	3	3	5	4	5	4	4	5	7	5	7	5	7	4	4	4
	罹患数	6	0	1	0	0	0	1	0	0	0	0	0	1	0	2	0	0	0	1
	定点当り	0.07	0	0.20	0	0	0	0.25	0	0	0	0	0	0.20	0	0.40	0	0	0	0.25
第47週	報告定点	90	7	5	3	4	5	4	5	5	4	5	7	5	7	5	7	4	4	4
	罹患数	2	0	0	0	0	0	0	0	0	0	0	0	0	0	0	0	0	1	1
	定点当り	0.02	0	0	0	0	0	0	0	0	0	0	0	0	0	0	0	0	0.25	0.25
第48週	報告定点	88	7	5	3	4	5	4	5	5	4	5	7	5	7	4	7	3	4	4
	罹患数	3	0	0	0	0	0	1	0	0	0	0	0	1	0	1	0	0	0	0
	定点当り	0.03	0	0	0	0	0	0.25	0	0	0	0	0	0.20	0	0.25	0	0	0	0

週数		合計	年齢層別														
			~5ヶ月	~11ヶ月	1歳	2歳	3歳	4歳	5歳	6歳	7歳	8歳	9歳	10~14歳	15~19歳	20歳以上	
第44週	罹患数	2					1						1				
	定点当り	0.02					0.01						0.01				
第45週	罹患数	3						1		1			1				
	定点当り	0.03						0.01		0.01			0.01				
第46週	罹患数	6					1		1	1	1	1		1	1		
	定点当り	0.07					0.01		0.01	0.01	0.01	0.01		0.01	0.01		
第47週	罹患数	2						1						1			
	定点当り	0.02						0.01						0.01			
第48週	罹患数	3					1	1					1				
	定点当り	0.03					0.01	0.01					0.01				

## 【年齢層別5週分集計】



## 【定点当りの患者数】



# << 急性出血性結膜炎 >>

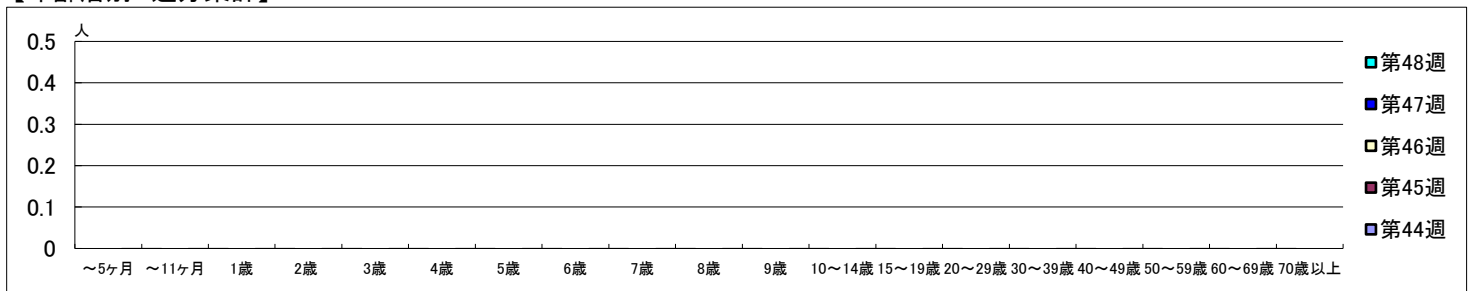
2023年10月30日 ~ 12月3日  
[2023年 第44週 ~ 第48週]

## 【区別・週別報告定点当り】

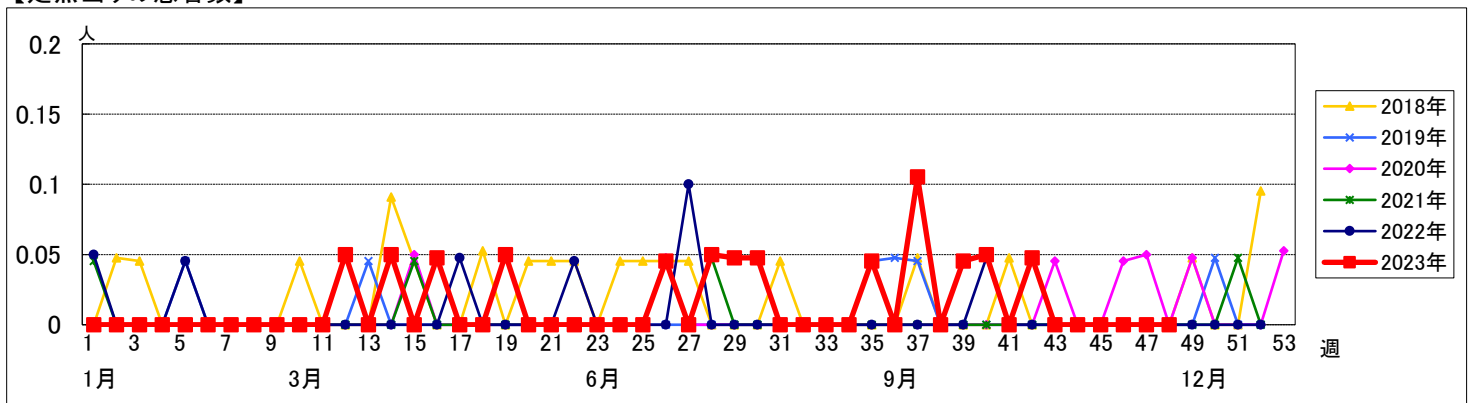
週数		合計	区別																
			鶴見	神奈川	西	中	南	港南	保土ヶ谷	旭	磯子	金沢	港北	緑	青葉	都筑	戸塚	栄	泉
第44週	報告定点	22	2	1	1	1	1	1	1	1	1	2	1	2	1	2	1	1	1
	罹患数	0	0	0	0	0	0	0	0	0	0	0	0	0	0	0	0	0	0
	定点当り	0	0	0	0	0	0	0	0	0	0	0	0	0	0	0	0	0	0
第45週	報告定点	22	2	1	1	1	1	1	1	1	1	2	1	2	1	2	1	1	1
	罹患数	0	0	0	0	0	0	0	0	0	0	0	0	0	0	0	0	0	0
	定点当り	0	0	0	0	0	0	0	0	0	0	0	0	0	0	0	0	0	0
第46週	報告定点	22	2	1	1	1	1	1	1	1	1	2	1	2	1	2	1	1	1
	罹患数	0	0	0	0	0	0	0	0	0	0	0	0	0	0	0	0	0	0
	定点当り	0	0	0	0	0	0	0	0	0	0	0	0	0	0	0	0	0	0
第47週	報告定点	21	1	1	1	1	1	1	1	1	1	2	1	2	1	2	1	1	1
	罹患数	0	0	0	0	0	0	0	0	0	0	0	0	0	0	0	0	0	0
	定点当り	0	0	0	0	0	0	0	0	0	0	0	0	0	0	0	0	0	0
第48週	報告定点	21	2	1	1	1	1	1	1	1	1	2	1	2	1	1	1	1	1
	罹患数	0	0	0	0	0	0	0	0	0	0	0	0	0	0	0	0	0	0
	定点当り	0	0	0	0	0	0	0	0	0	0	0	0	0	0	0	0	0	0

週数		合計	年齢層別																		
			~5ヶ月	~11ヶ月	1歳	2歳	3歳	4歳	5歳	6歳	7歳	8歳	9歳	10~14歳	15~19歳	20~29歳	30~39歳	40~49歳	50~59歳	60~69歳	70歳以上
第44週	罹患数	0																			
	定点当り	0																			
第45週	罹患数	0																			
	定点当り	0																			
第46週	罹患数	0																			
	定点当り	0																			
第47週	罹患数	0																			
	定点当り	0																			
第48週	罹患数	0																			
	定点当り	0																			

## 【年齢層別5週分集計】



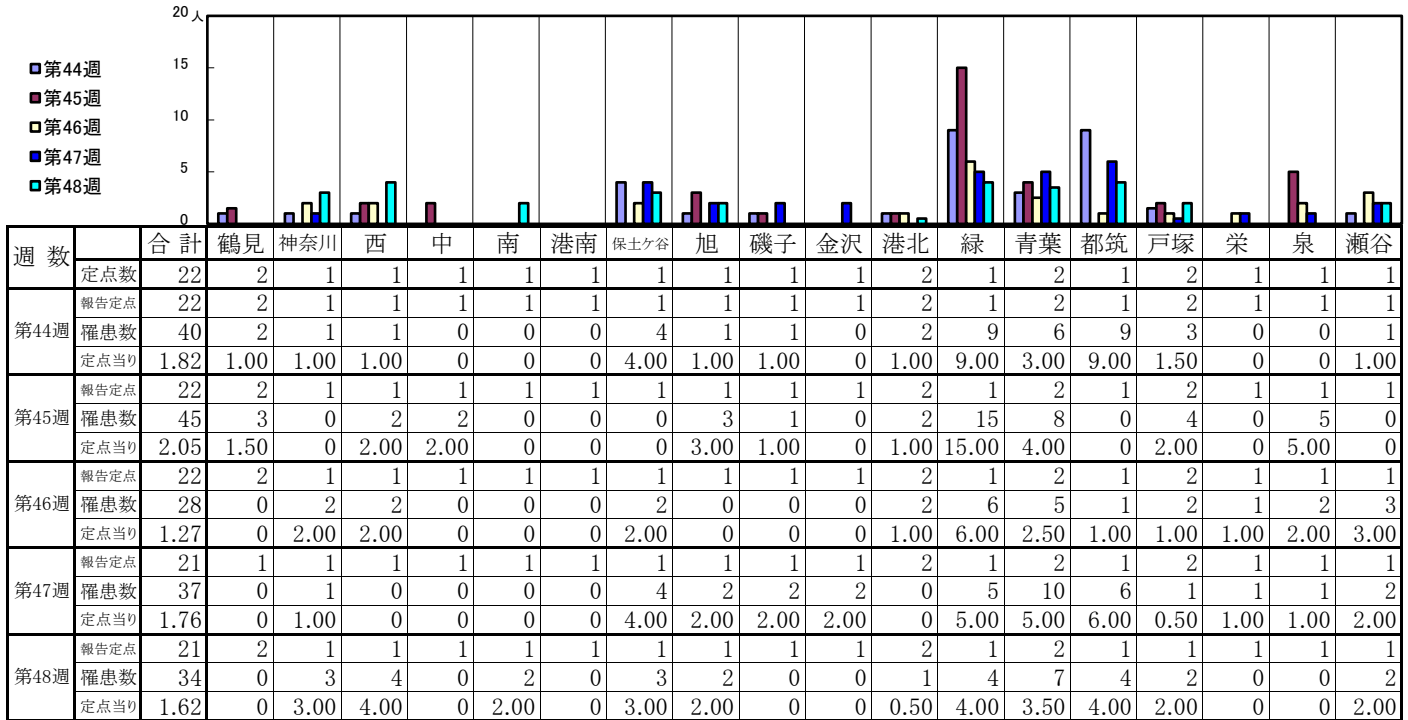
## 【定点当りの患者数】



# << 流行性角結膜炎 >>

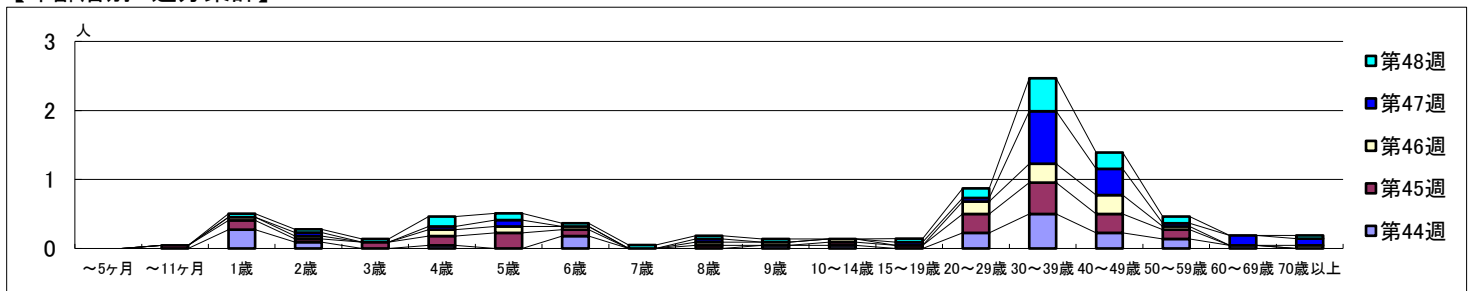
2023年10月30日 ~ 12月3日  
[2023年 第44週 ~ 第48週]

## 【区別・週別報告定点当り】



週数	合計	~5ヶ月	~11ヶ月	1歳	2歳	3歳	4歳	5歳	6歳	7歳	8歳	9歳	10~14歳	15~19歳	20~29歳	30~39歳	40~49歳	50~59歳	60~69歳	70歳以上
第44週	40			6	2		1		4			1	1		5	11	5	3	1	
第45週	45		1	3	1	2	3	5	2		1		1	1	6	10	6	3		
第46週	28			1	1		2	2	1		1	1	1		4	6	6	1	1	
第47週	37				1		1	2			1			1	1	16	8	1	3	2
第48週	34			1	1	1	3	2	1	1	1	1		1	3	10	5	2		1

## 【年齢層別5週分集計】



## 【定点当りの患者数】

