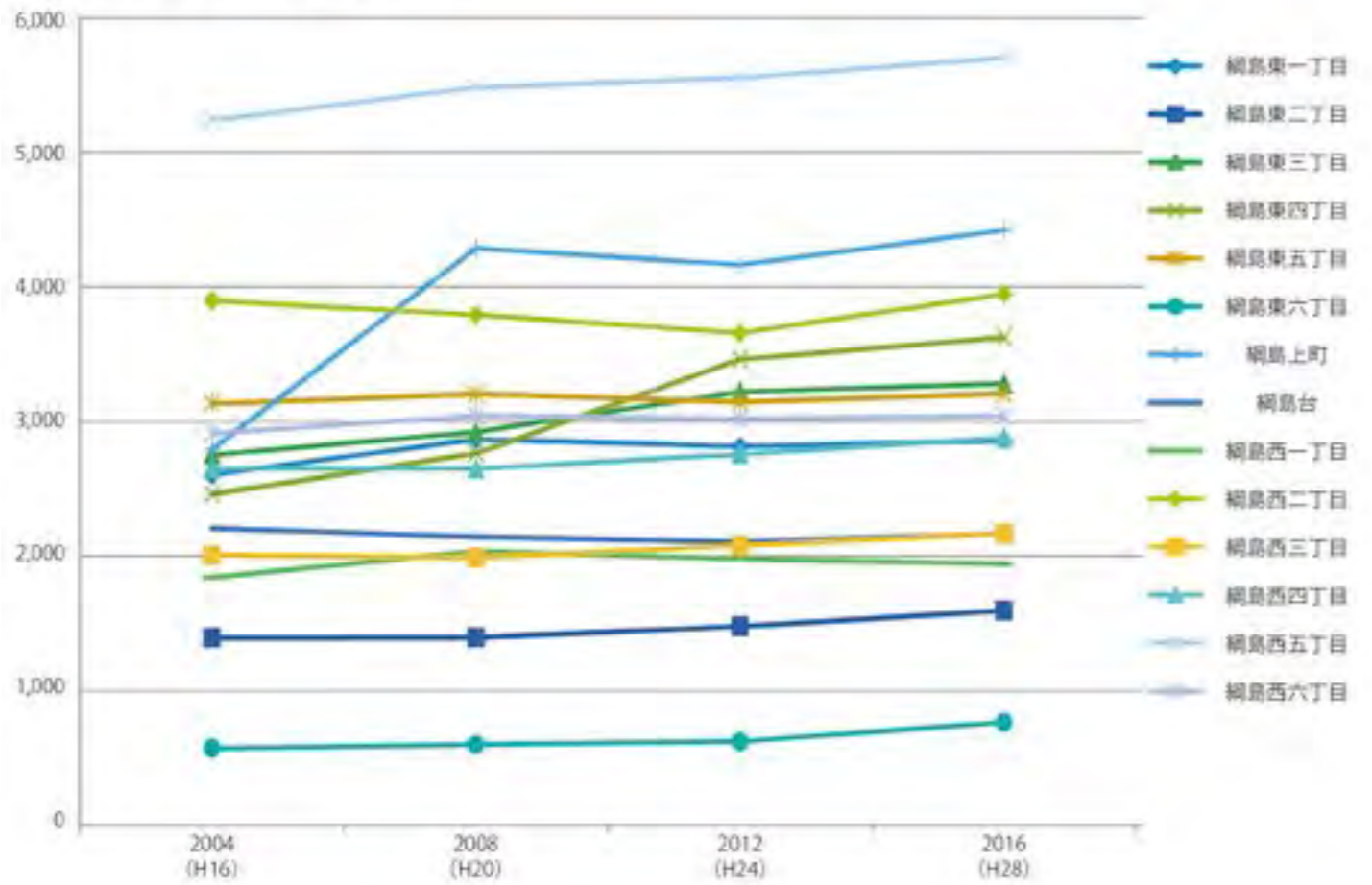
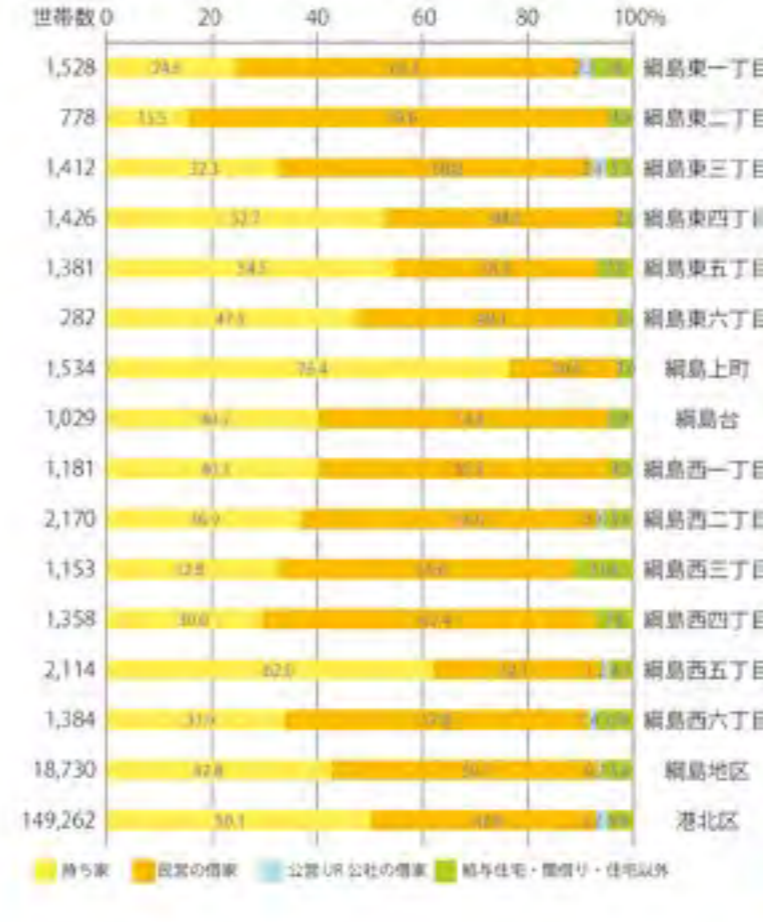


資料出典
 ※1) 2010年国勢調査
 ※2) 住民基本台帳 2016年9月現在
 ※3) 平成20年横浜市建築局都市計画基礎調査(地図情報レベル2500)
 ※4) 横浜市地形図複製承認番号 平29建都計第9013号

町丁別総人口数の推移



町丁別の住宅のタイプ



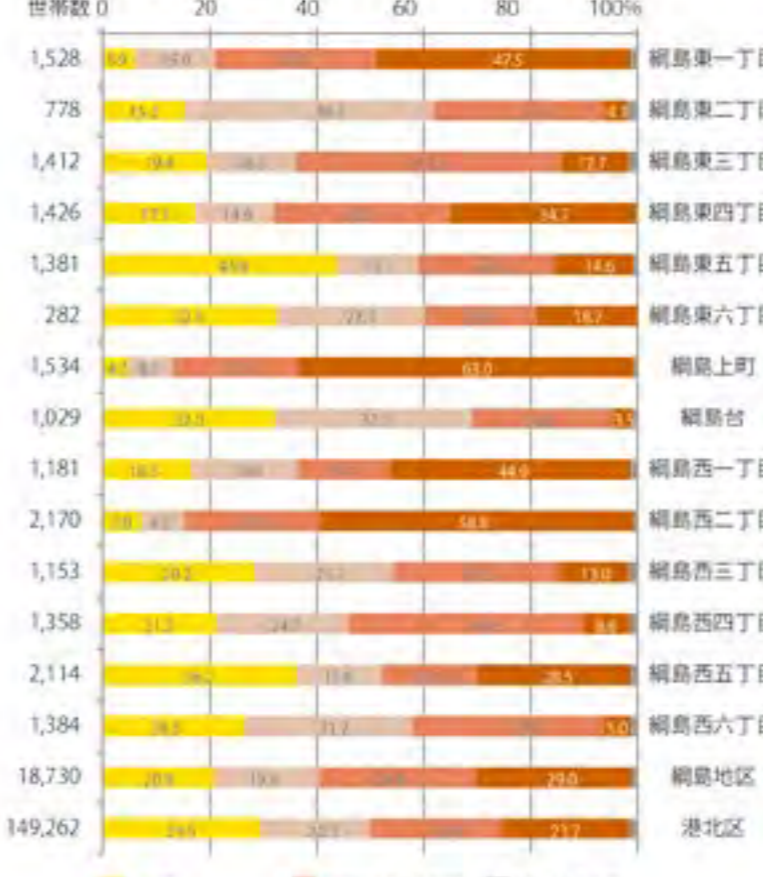
町丁別の居住歴



町丁別の世帯の形



町丁別の住宅の建て方

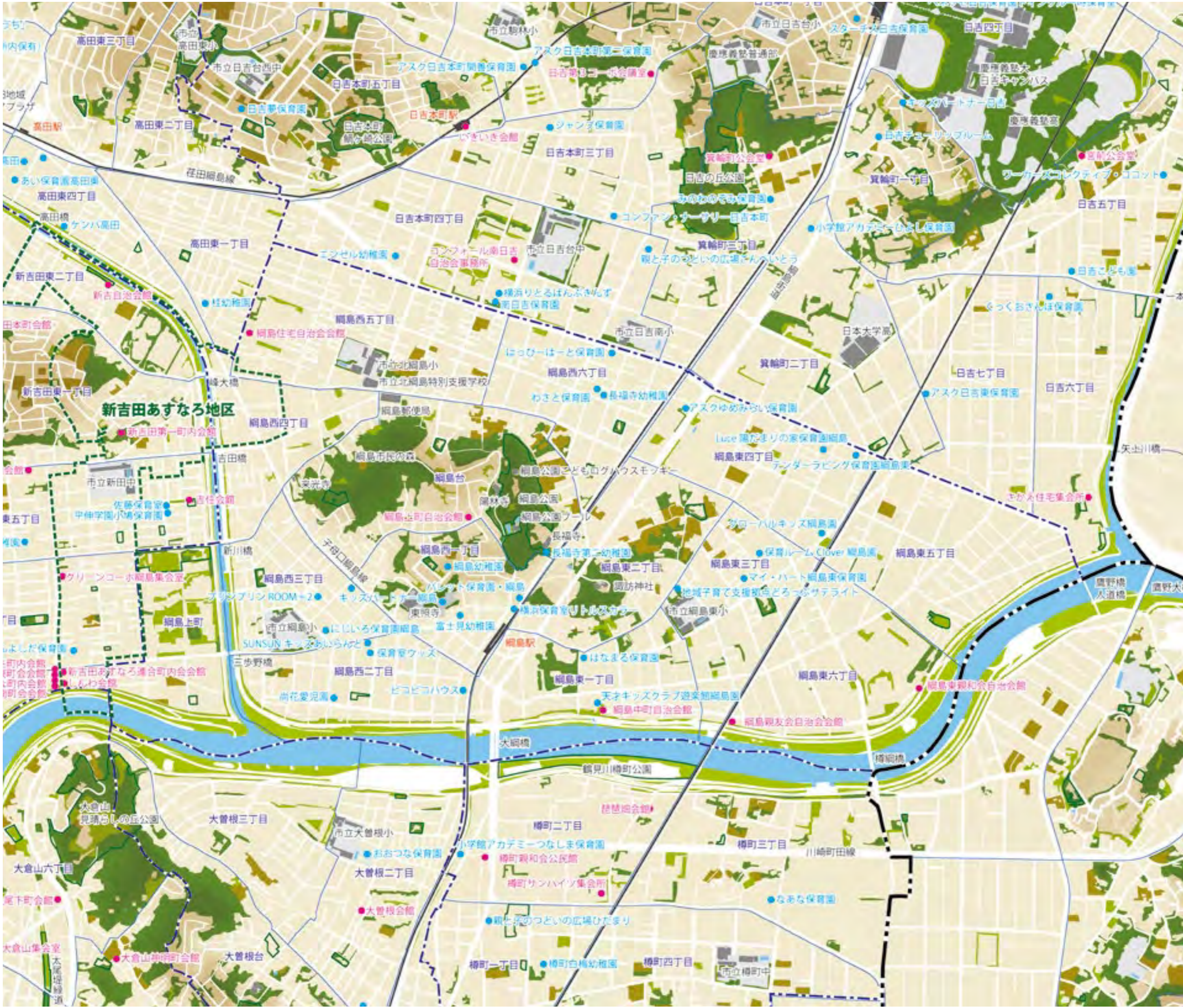


町丁別の昼間の滞在状況



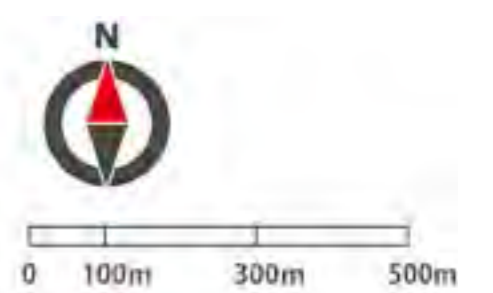
網島地区の生活環境

1/10,000



水と緑の分布		主要な施設	
	樹林地		自治会町内会館
	農地		保育園・幼稚園など
	草地		公共施設
	河川		公園・広場・遊歩道
	公園・広場・遊歩道		

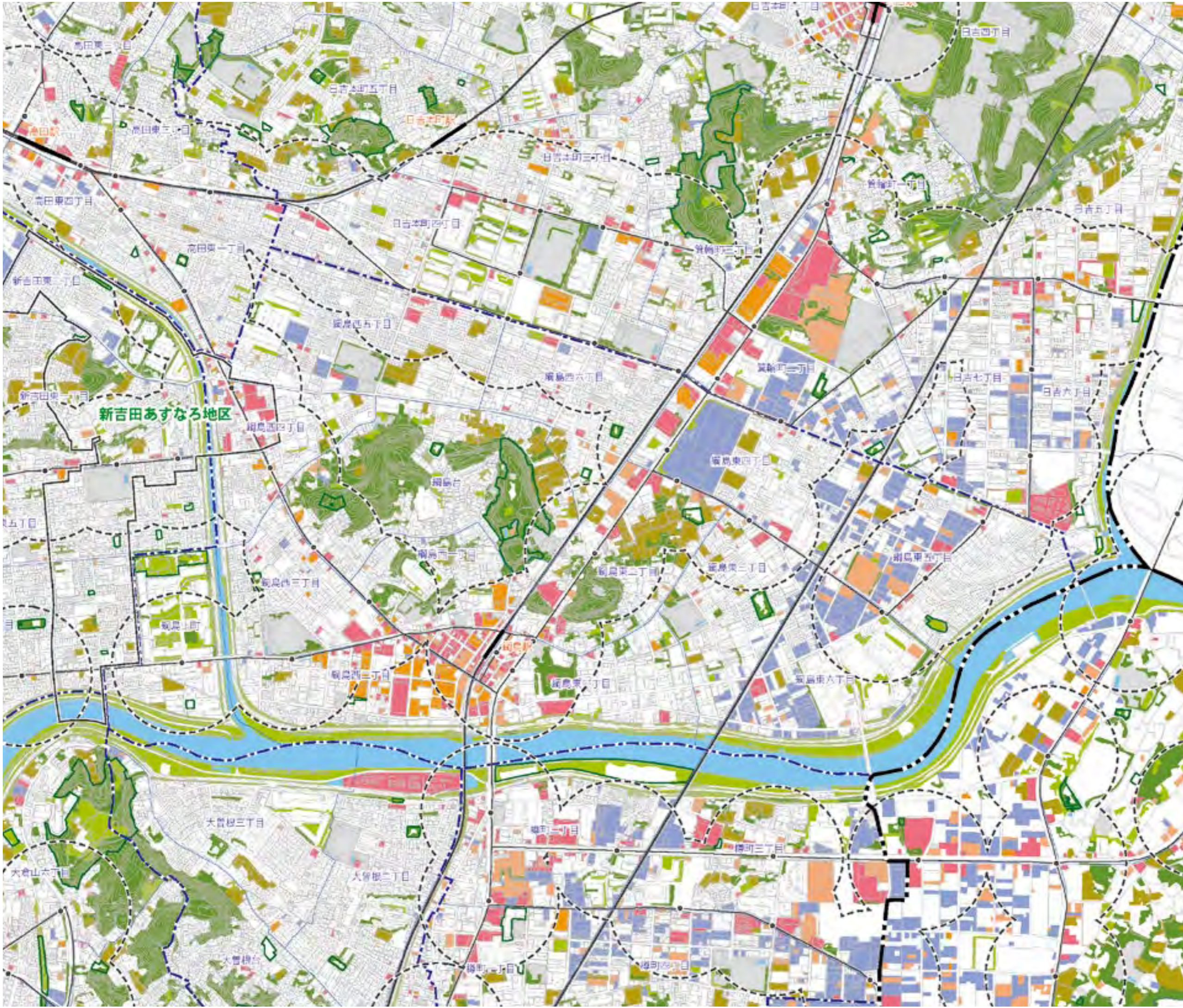
標高 (m)	
	5
	10
	15
	20
	25
	30
	35
	40
	45



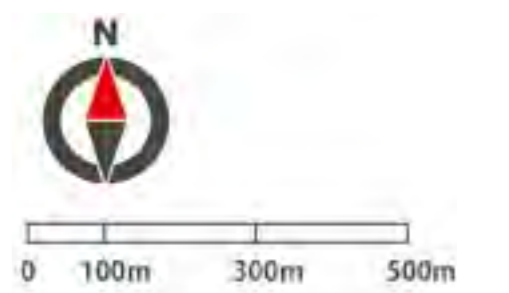
- 資料出典
- ※1) 平成20年横浜市建築局都市計画基礎調査データ (地図情報レベル2500)
 - ※2) 平成26年横浜市環境創造局第10次緑地環境診断調査
 - ※3) バス停バスルート平成22、23年国土数値情報
 - ※4) 横浜市地形図複製承認番号平29建都計第9013号
 - ※5) 自治会町内会館2016年12月現在
 - ※6) 保育園幼稚園など平成28年度現在

綱島地区の土地利用

1/10,000



- | | |
|---------------|-----------------|
| 水と緑の分布 | 産業的な土地利用 |
| ■ 樹林地 | ■ 商業用地 |
| ■ 農地 | ■ 業務用地 |
| ■ 草地 | ■ 工業用地 |
| ■ 河川 | ■ 文教厚生用地 |
| □ 公園・広場・遊歩道 | |
| — 鉄道 | |
| ● 駅 | |
| ○ バス停から200m | |
| — 区界 | |
| --- 地区界 | |
| --- 町丁界 | |



資料出典
 ※1) 平成20年横浜市建築局都市計画基礎調査データ (地図情報レベル2500)
 ※2) 平成26年横浜市環境創造局第10次緑地環境診断調査
 ※3) バス停バスルート平成22、23年国土数値情報
 ※4) 横浜市地形図複製承認番号平29建都計第9013号