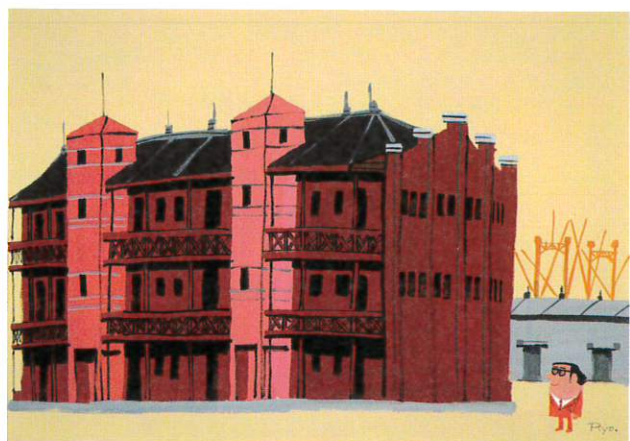
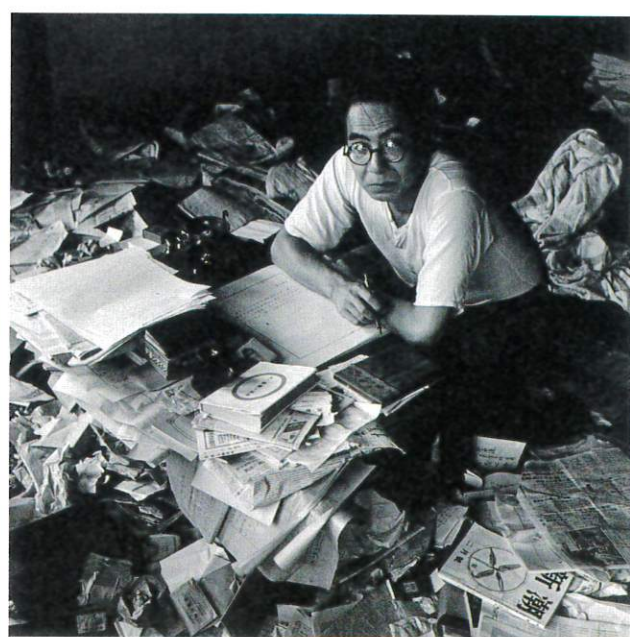


コレクション の地層 Historical Layers of the Collection

2025.2.21(FRI) - 3.9(SUN) (入場無料) (会期中無休)

10:00 - 18:00 入場は 17:30まで 横浜市民ギャラリー 展示室1とB1

主催：横浜市民ギャラリー（公益財団法人横浜市芸術文化振興財団 / 西田装美株式会社 共同事業体）

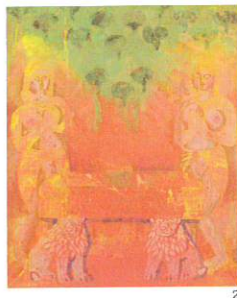


1 岡本太郎《まひる》1963年 油彩、キャンパス 91.1×73.1cm / 2 林忠彦《坂口安吾》1947年 ゼラチン・シルバー・プリント 23.2×23.2cm / 3 柳原良平《新港埠頭赤煉瓦倉庫》1978年 ポスターカラー、紙 72.2×102.5cm / 4 國領經郎《真鶴風景》1967年 油彩、キャンパス 89.2×115.1cm / 5 江見絹子《水尾》1974年 油彩、キャンパス 79.0×99.0cm / 6 前川かずお《牛なべこと始め》1978年 水彩、マジック、紙 72.1×102.5cm / 7 五十嵐英壽《大都会のムラ》1988年 ゼラチン・シルバー・プリント 53.4×42.7cm

横浜市民ギャラリー開館60周年となる今年度のコレクション展は、「コレクションの地層」をテーマに、当館所蔵作品の収集過程に着目したトピックを通して、その幅広い魅力をご紹介します。

当館が所蔵する約1,300点のコレクションは主に、1964年の開館から1990年代半ばまでの間に企画展や国際交流展の開催を機として収集されました。本展では、当館が桜木町駅前に所在した最初期(1964~1974年)に収集された絵画などの作品を取り上げるほか、二代目市民ギャラリー時代に開催された「ヨコハマ漫画フェスティバル」(1978年)で漫画家らが一堂に会し描いた横浜にまつわるコマ漫画のコレクション、そして1980年代後半よりまとまった収集が行われ、コレクション内で最多点数を成す多彩な写真作品を展示します。また小特集では、当館とゆかりの深い画家・福島瑞穂の作品をご覧ください。30年以上にわたり集積されたコレクションの歴史を感じながら、その地層の断面を探索するようにお楽しみください。

1. 初代横浜市民ギャラリー期の収集作品 —1974年まで



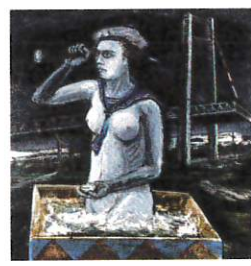
2. 漫画コレクション—1978年ヨコハマ漫画フェスティバル

3. 写真の収集 —1980年代以降の新たな地層



小特集 福島瑞穂

横浜在住の洋画家・福島瑞穂(1936年生まれ)は、パリ留学を経て深化させた大胆な肉体表現や生と死をめぐる強烈な主題で知られます。本展では油彩、水彩、版画による作品をご紹介します。



1 小島一鶴《城ヶ島 湖騒朝》1971年 紙本着彩 53.6×65.4cm / 2 中島清之《聖壇》1964年 紙本着彩 62.7×52.5cm / 3 斎藤義重《ボウパンA・白》1971年 合成樹脂、アルミ板 72.7×60.6cm / 4 ヒサクニヒコ《占領下の伊勢佐木町[カマボコ兵舎の林立]》1978年 マジック、水彩、アクリル、紙 102.5×72.3cm / 5 やなせたかし《港の花》1978年 アクリル、紙 102.6×72.5cm / 6 北井一夫《川魚漁師》1975年 ゼラチン・シルバー・プリント 26.7×39.2cm / 7 浜口タカシ《本牧埠頭》1988年 カラー・プリント 36.2×54.5cm / 8 福島瑞穂《出港》1988年 油彩、キャンパス 117.0×117.0cm

関連イベント

ワークショップ

「絵画の地層、ことばの地層」
2月24日(月・休) 13:30~16:30

言葉遊びや連詩作りを通して自分の言葉の世界を耕し、出品作品の鑑賞体験をより深く豊かにするワークショップです。
会場:4階アトリエ
講師:大崎清夏(詩人)
対象:中学生以上 / 定員:12名(抽選)
参加費:1,500円
申込締切:2月10日(月) 必着
●事前申込制(詳細は当館ホームページに掲載)

おしゃべりの日@コレクション展
3月2日(日)、3月8日(土)
各日14:00~16:00

展示室で鑑賞サポーター(ボランティア)と作品を見ながらおしゃべりしませんか?おすすめ作品の紹介も交えながら、美術をめぐる自由な会話を楽しむイベントです。
会場:展示室1・B1
●参加無料
●申込不要

ハマキッズ・アートクラブ

「横浜市民ギャラリー
まると探検ツアー」
3月2日(日) 10:30~11:40

コレクション展や、作品収蔵庫などバックヤードを学芸員と一緒にめぐります。
対象:小学3~6年生 / 定員:10名(抽選)
参加費:500円
申込締切:2月14日(金) 必着
●事前申込制(詳細は当館ホームページに掲載)



アクセス

- 電車でアクセス
JR・横浜市営地下鉄「桜木町駅」から徒歩10分(紅葉橋交差点を過ぎて左斜め①の道を進みます)
京急「日ノ出町駅」から徒歩8分(野毛坂交差点を戸部方面に右側歩道を進み②の坂道を上がります)
- バスでのアクセス
市営バス103・292系統「戸部1丁目」「野毛坂」から徒歩2~4分
市営バス89系統「野毛坂」から徒歩4分
市営バス8・26・101・105・106系統、京急バス110系統、神奈川中央交通横43・横44・港61系統「紅葉坂」から徒歩7分
- 送迎車サービス
お身体の不自由な方、高齢者に配慮した無料送迎サービスです。桜木町駅東口のタクシー降車場看板付近★に送迎車が停車します。発車時刻等は当館ホームページでご確認ください。
- 駐車場
有料、予約制(予約専用TEL 045-315-4440 ※1週間前から受付)

問合せ

横浜市民ギャラリー 〒220-0031 横浜西区宮崎町26-1
TEL 045-315-2828 FAX 045-315-3033 <https://ycag.yafjp.org/>



横浜市民ギャラリー
開館60周年



Historical Layers of the Collection