

## ありがとうございます。

ご寄付ご協力をいただいた方々（敬称略順不同）  
※2024年6月1日～2024年11月30日 募金額も含まれます

LLRR横浜運営事務局（RIDEZ(株)）  
アフラック募集代理店(株)川口  
(一財)神奈川県教育福祉振興会

明治安田生命保険(相)神奈川マーケット開発部/  
柴義彰/新井通子/鈴木直昌

アーキテクト・リユクス(株)/(株)アイネット/青木和雄/  
アーツリアルエステート(株)/秋保祥子/網代和枝/(一社)  
いいことファーム/伊藤恵子/今井靖人/内田清三/(株)  
エルテックス/大田一良/大原静香/奥山千鶴子/OSUSO  
パートナー/鹿島建設(株)横浜支店/梶良之/かながわ教職員  
組合連合/神奈川県高等学校教職員組合/神奈川県生活協同  
組合連合会/(一社)神奈川県バス協会/かながわ信用金庫/  
神奈川トヨタ自動車(株)/金子理佳子/神谷コーポレーション  
(株)/神谷易廣/神田捷夫/着ぐるみ堂/北川剛司/(株)Grape  
Marketing/京浜電設(株)/小海義憲/後藤政子/小林理/小山  
鉄郎/坂田清一/佐々木緑/薩田いずみ/(株)GKダイナミックス/  
篠原真紀/島田徳隆/清水大樹/湘南アーキテクチュア(株)/  
昭和建設(株)/(株)白井組/志摩絢子/新太陽(株)/(株)高尚/  
辰巳泰弘/田村宣子/(株)徳永ビル/(特)なまむぎこども食堂/  
西区商店街組合連合会/(株)沼田商事/服部定/濱添むつ子/  
広田まゆみ/美容室goo/深谷晴子/藤巻美/(特)フリースペース  
たまりば/細野由美子/ホッチポッチミュージックフェスティバル  
募金/ポラリスジャパン(株)/松本洋子/三浦潤子/武藤啓司/  
村田尚子/村松美智子/モトスミ・ブレイメン通り商店街振興  
組合/八坂牧子/山口明/山添諭/山寺由美子/山元優子/横浜  
植木(株)/(一社)横浜銀行協会/横浜市教職員組合/横浜たちばな  
ライオンズクラブ/横浜ビジネスサポート(株)/(公財)横浜  
YMCA/横溝克明/吉富多美/(特)ワーカーズ・コレクティブ  
チャイルドケア/他 国名多数

### 会員として子どもの今と未来を支えてください

会 員 種 別	準 会 員	子 ども 応 援 会 員	正 会 員	法 人 会 員
年会費 (1口)	3,000円	5,000円	10,000円	30,000円

正会員(社員)は、別途入会金2,000円が必要です。会員制度の種別は、下記へお問い合わせいただくかホームページをご参照ください。また、子ども応援会員、準会員、法人会員の会費は税制優遇の対象となります。

### ご寄付をお願いします

子ども・若者や子育てに関わるNPOを通じて子どもたちを支えます

寄付金・会費お振込先

■ ゆうちょ銀行	00230-5-52584 神奈川子ども未来ファンド
■ 横浜銀行関内支店	普通 1153803 特定非営利活動法人神奈川子ども未来ファンド

その他の金融機関はこちらをご覧ください。

▶ <https://www.kodomofund.com/request/kifu.html>

★皆様からのご寄付は、最大約50%の税額控除が受けられます。

★会費・ご寄付はインターネットからお支払いいただけます。

▶ <https://kodomofund.com/donation/>

## ファンド 人to人をつなぐ

### ライダーたちも応援しています！

LLRR横浜運営事務局/RIDEZ(株) 営業企画部 田中 博之 さん

2年前、あるイベントで出会い、子どもファンドの活動を知りました。LLRR(ロングレッグスライダーズラン)横浜はオートバイのチャリティイベントを通じて、寄付をさせていただいております。未来を創る子どもたちを大切に思いながら、わたくし共の活動を通じて子ども未来ファンドの活動を支えていければと思います。



### 食を通して全力応援します！

(株)沼田商事 代表取締役社長 沼田 健志 さん



【世界の「おいしい」をつなぐ、届ける】をモットーとしておりますが、子ども達の笑顔があつてこそ満たされる目標です。未来の宝物である子ども達に、食を通して全力応援します。ピンクシャツデー、食糧寄付活動を支援いたします。

### 募金にご協力をお願いします

YAHOO! ネット募金 神奈川子ども未来ファンド  
JAPAN で検索してください。  
Tポイントを使って1ポイントから寄付できます。

つながる募金 スマホやPCから寄付ができ、ソフトバンクスマホの利用料と一緒に継続的な寄付ができます。

いいことシップ で検索してください。不用品1箱につき、100円が寄付になります。詳細はHP (<https://eco-to-ship.jp>) にて

ハンズtoハンズ 第55号 発行：2024年12月1日

認定NPO法人 神奈川子ども未来ファンド  
〒231-0001 横浜市中区新港2-2-1  
横浜ワールドポーターズ6F NPOスクエア  
TEL&FAX: 045-212-5825  
e-mail: [info@kodomofund.com](mailto:info@kodomofund.com)  
URL: <https://www.kodomofund.com>

# ハンズtoハンズ

認定NPO法人 神奈川子ども未来ファンド

「あなたの思いを、届けます。」  
みなさまからの寄付を  
神奈川県内の子どもや若者の  
生きる力を育むNPO活動へ  
届け、活かします

第55号

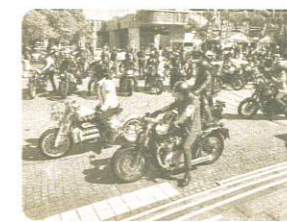
思いをつなぎ  
地域に子どもの  
陽だまりを

10月6日 モトスミ・ブレイメン通り商店街  
プライマルクトチャリティバザー



商店街の皆様のご協力をいただき、助成団体の活動紹介と募金活動を行いました。

10月12日 LONG LEGS RYDERS RUN 2024  
パシフィコ横浜 臨港パーク



子どもたちの未来を応援しようとたくさんのライダーが集結。主催団体LLRR横浜運営事務局様から多大なご寄付をお預りしました。子どもファンドもブースを出展し、ライダーさんと交流を。

11月2日 バリアフリーフェスタかながわ2024  
横浜新都市ビル(そごう横浜店)9階センタープラザほか

神奈川県バリアフリー街づくり推進県会議主催のフェスタに参加。ピンクシャツデー・キャンペーンソング動画配信とチラシなどを配布し、啓発活動を行いました。



11月3日 ホッチポッチマーケット&ミュージック  
フェスティバル2024(象の鼻パーク)

子どもたちの陽だまりである助成団体のパネル展示と休眠預金助成事業実行団体やつばさプロジェクト登録団体の活動冊子を配布しました。来場者の育児相談にも対応し、地域の居場所とつなげました。



横浜ビー・コルセアーズの熱戦と子どもたちをつなぎました。



リアルでプロバスケットが観れて面白かったです。

居場所と支援者をつなぎました。



温かな言葉に折れかけていた心が立ち直れました。(かけはし代表 瀬瀬)



LLRR横浜様



明治安田生命様

ご寄付をお届けくださいました。心からの感謝を申し上げます。

みんなで未来を耕そう!!

### オンライン子ども未来セミナー2024 スタートです!!

虐待やいじめで子どもの尊い命が奪われ、関係性の貧困が未来への扉を閉ざしています。子どもの課題を共有し、誰ひとり取り残さない社会創りにみんなで取り組んでいきましょう。ナビゲーターは西野博之当団体常任理事が努めます。詳細とお申込みは神奈川子ども未来ファンドHPから。

第1回 12月7日(土) こどもの虐待~かかわる大人の重要性

講師: ブローハン 聡さん(一般社団法人コンパスナビ代表理事)

第2回 12月14日(土) 貧困からの巣立ち

講師: 和田 信一さん(NPO法人よこすかながや理事長)  
高沢 幸男さん(寿支援者交流会事務局長)

2025年  
第3回 1月18日(土) いじめストップ! SOSを見逃さないで

講師: 小森 美登里さん(NPO法人ジェントルハートプロジェクト理事)  
成田 洋樹さん(神奈川新聞報道部記者(教育担当)兼論説委員)

「なぜ死んだかといういじめが辛かったからです」。中学生の遺した言葉を胸に刻んで、**ピンクシャツデー2025 in 神奈川 いじめストップ! ワールドアクション**を。



ぜひあなたもご参加ください。子どもたちのSOSを受け止めてください。



みんなの思い届けたい!! ……助成を必要としている団体を募集します!

### 2025年度 神奈川県子ども未来ファンド助成

2025年度 助成総額 **150万円**  
(1団体あたりの上限30万円)

応募 2025年 締切 **1月26日(日)** 必着

応募受付中

神奈川県子ども未来ファンドは、神奈川の子育て・子育てを支えるために生まれた市民基金です。市民・企業・各種団体から寄せられた募金・寄付金をもとに公募し、厳正な選考を経て助成しています。

あなたのご寄付をお届けしています 2024年度助成団体からの活動紹介とメッセージ

①事業名 ②助成金額 ③応募事業概要 ④事業報告概要

#### 一般助成 NPO法人ふじぼけ

- ① 子どもの居場所事業 ② 90,000円
- ③ 多様な大人との交流や経験ができる、地域のニーズに合わせた居場所事業



④ 毎週水曜日の放課後、子どもが何をしてもいい、しなくてもいい自由に過ごせる居場所です。20人程度の子どもが出たり入ったり。レゴ、けん玉、トランプ、外でパドミントンや鬼ごっこ等、多様な大人が子どもに寄り添います。これまで社会的接点が乏しかった方もボランティアとして子どもの見守りの目になっています。



#### 一般助成 一般社団法人あそびの庭

- ① 「はらっぱ」ベース～子ども真ん中・だれでもどうその居場所づくり ② 240,000円
- ③ 学校を休んだ小中学生も大人も誰でも参加できる居場所を定期的に開設する事業



④ 平日の週3日オープンしている、誰でもどうその居場所です。汁物とご飯の昼食も提供しています。活動3年が過ぎた現在は、10人前後の不登校小中学生を中心に、地域の大人も乳幼児も共に過ごしています。今年は遠足もスタートし、博物館へ行ったり、芋掘りをしたり。活動に不可欠な食材費、人件費に助成を頂いています。



#### 一般助成 NPO法人育ち合い広場・てとて

- ① 学校に代わるオルタナティブな学び場事業「まなびこ」×「てらこやわはは」 ② 140,000円
- ③ 放課後の居場所に通う子どもに、平日昼間オルタナティブな学びの場を提供する事業



④ 学校に代わる学び場「まなびこ」では学びの意欲は、まずは安心感からと考えています。友との信頼関係を築き、週一度、放課後の居場所活動へ参加できる流れを作っています。誰もが偏見なく受け入れ合える社会であるよう、その一助となれるよう今後も努めてまいります。



#### 課題助成 ユニバーサル絵本ライブラリーUniLeaf

- ① 「皆一緒」の社会へ～新しいユニバーサル周知による理念普及 ② 146,000円
- ③ ユニバーサルデザイン絵本の周知・利用を通じ共に生きる社会への歩みを進める事業



④ 見える子も見えない子も皆一緒の社会であってほしい…この願いのもと、欧州発祥のユニバーサルデザインを製作活用し広める啓発活動に取り組んでいます。透明点字シート入り絵本を毎月30家庭団体に子どもに合わせ選書貸出、製作講座開催や、歴史的建造物さわる模型(鎌倉建長寺仏殿模型)の広報活動、触覚で遊ぶワークショップ開催。



#### 一般助成 一般社団法人グローバル文化協働支援センター

- ① にこにこ学堂クラブ ② 280,000円
- ③ シングルマザーや外国人マザー、夜遅くまで働く母親たちと子どもたちをサポートする「学堂クラブ」



④ 地域の祭事、国際交流等いろいろな体験学習やイベントに参加する際のバス利用などに助成金を活用。その時間を、保護者レスパイトに繋げました。週2回の夕食付学習支援、無料PC塾、漫才や舞台芸術を使ったコミュニケーション学習会を行ない、子どもたちの居場所作りを実施。新たな子ども食堂や学習支援団体とも繋がりました。



#### 一般助成 NPO法人まんま

- ① 乳幼児期から学童期をつなぐ切れ目のないピア相談「ぼれぼれ」 ② 200,000円
- ③ 乳幼児期から学童期の様々な子育ての悩みについて相談できる場を設ける事業



④ 助成をいただき、今年度はピア相談員がいる「ぼれぼれ」の日を「親子のひろばまんま」と多世代の居場所「シェアスペース@eru.(アエル)」の両方に設けることができました。子どもがいくつになっても気軽に立ち寄れる、切れ目のない育ちの相談の場づくり・援助希求を出さなくても居やすい環境づくりを継続できています。



#### 課題助成 NPO法人地域福祉を考える会

- ① 学習支援事業 ② 200,000円
- ③ 経済的困窮のため学習塾に通えない子どもたちに適切な学習機会を提供する事業



④ ◎子ども食堂いせはら…2016年伊勢原市内初の子ども食堂として開設。毎月2回。2023年市内2か所目の子ども食堂として、子ども食堂なるせを開設。毎月1回。◎学習サポート…2016年生活困窮世帯の小中学生を対象に開設。毎週2回。◎朝ごはんこども食堂…2022年開設。朝食に特化した子ども食堂、月1回。



#### 課題助成 海岸地区社会福祉協議会

- ① サマースクール海岸 ② 202,000円
- ③ ひとり親世帯等の子どもたちが夏休みに安心して過ごす居場所を開設する事業



④ サマースペース海岸は、夏休みの「子育て世帯支援」を目的に、地区内「社協・民児協・推進協」が主体で、令和5年度に活動開始しました。「安心して子どもを預けられる」だけでなく、「良い思い出に」とイベントを毎日実施。高校生ボランティアも参加し、多世代交流の場となった。今後も誰もが住みやすい地区となる活動していきます。



#### 全助成共通

- 用途の規程 費目に制限なし。人件費や家賃も助成対象(ただし、応募事業に必要な経費であること)
- 期間 同一団体への継続助成は3年までとします。

お問合せ・応募書類送付先 事前相談可。電話かメールでご連絡ください。認定NPO法人神奈川県子ども未来ファンド 事務局 〒231-0001

横浜市中央区新港2-2-1横浜ワールドポーターズ6F NPOスクエア

TEL&FAX 045-212-5825 E-mail info@kodomofund.com



応募に関する書類は、HPからダウンロードできます <https://www.kodomofund.com>

#### NPO法人フェアスタートサポート



- ⑤ 12,096,000円 ⑥ 550,000円 ⑦ 児童養護施設等の子ども達の為のキャリア教育事業

⑧ 私達は昨年度から休眠預金を活用して児童養護施設等の子ども達・若者達へ就労支援を実施しています。多数の協力企業と連携し、実践的な会社見学や就労体験を提供するだけでなく本人との丁寧な面談や施設職員との密なコミュニケーションにより、ひとりひとりに寄り添った進路決定をサポートしています。



#### 一般社団法人多摩区ソーシャルデザインセンター



- ⑤ 6,715,450円 ⑥ 330,000円 ⑦ 地域の若者が担う互助の支援により、不登校・引きこもりなどに対する居場所づくりと社会体験を行う事業

⑧ 孤立する不安を抱えた若者が子ども食堂等の地域活動を通じ、学生同士や、地域の人々との繋がりを獲得し居場所を得て社会的自立を達成することを目的としています。毎月のミーティングや研修、川崎市内の専門家の方を招いたマネジメント会議で受け入れ体制を整えて地域・社会に価値の発信を行っていきます。



#### 一般社団法人かけはし



- ⑤ 7,747,734円 ⑥ 375,000円 ⑦ 不登校の子どもと生きづらさを感じる若者の社会的自立に向けた活動

⑧ 横浜市区内の畑をお借りして、こどもたちや若者が農園活動を通して、様々なことを学び、成長することを支えていく活動を行っています。農家の方とのふれあいの中で、少しずつコミュニケーションを広げていく姿、栽培活動を通して自信をつけ、お米づくりに挑戦したりする姿が見られています。こどもたちの「やってみたい」という思いを大切に、一人ひとりのペースに合わせて寄り添っています。



#### 一般助成

対象 県内で、子ども・若者や子育て支援に関わる人が地域で育ちあう「場」を開いているNPO等(法人格の有無は問いません)※申請締切時点で、一年以上、週1日以上、「場」を、適切に運営していること

#### 課題助成(いじめ・貧困・児童虐待防止)

対象 県内で活動する、いじめや児童虐待防止、貧困(子どもの抱える経済的貧困、経験的貧困、関係性の貧困等)に寄り添う事業全般(「場」の運営の有無、法人格の有無、団体の設立時期、活動期間は問いません)。

#### 困難を抱え孤立する子ども・若者の社会的自立支援事業

～地域との連携・協働による参加体験型プログラムの開発と推進～

#### 実行団体活動紹介 2年目

- ⑤ 事業費 ⑥ 評価関連経費 ⑦ 事業名 ⑧ 事業報告概要

#### NPO法人横浜メンタルサービスネットワーク



- ⑤ 9,965,792円 ⑥ 345,000円 ⑦ 医療・福祉・教育の狭間で生きづらさを感じた、小・中・高校生支援

⑧ 週3日、お昼から6時まで開いている居場所では、通信制高校の課題を仕上げたり、おしゃべりやwiiゲームのスポーツ、スゴロクやかるたを作るなど、様々な過ごし方を。昼食会(月1回)はOBやボランティアも参加。また季節のBBQやバザー、レクリエーション等のプログラムは、子どもたちが「認められていること」を感じ取れる機会になっています。



#### NPO法人よこすかなかながや



- ⑤ 13,447,550円 ⑥ 392,000円 ⑦ 子どもに寄り添い、学習と職業体験にフォーカスした自立支援事業

⑧ 子ども食堂の活動以外に、様々な理由で学校に行けない子ども達や家庭の事情で居場所を必要とする子ども達のため、フリースクール、フリースペース『つばめの学校』を開設し、現在6人の子どもの様子が様々な体験をしています。昼と夜のご飯も一緒に食べるので保護者も安心し、親子関係がよくなったとの嬉しい声を頂きました。

