

5～12 ページは港南区版です

特集

しっかり守ってみんなが安心!

自転車の交通ルール…………… 8・9



こうなん

2021年
No. 285
7
月号

地域通信

皆さんの地域活動を紹介します!



ウォークラリー出発前に、パチリ。ゴール後、写真にメッセージを書き込んで、下永谷を描いた台紙に貼りました



どんなクイズが待っているのかな?



緊急交通路の目印、正しいのはどちら?

「同じことをやらない」とこだわって、今回のクイズには、川沿いに生えている食べられる植物・毒のある植物を当てる問題を入れました。健康への関心が高い今、ポリ袋クッキングには白米の代わりに発芽玄米を使いました。加熱後に人が触れなくてよいポリ袋クッキングは、感染症対策にも生かせるのではないかな。一つの鍋で別々の物を調理できるため、一人ひとりの事情にも対応しやすいのではないかな。そんな可能性にも注目しています。

体験会の後、メンバーの皆さんは早速、改善できる点を次々に発言しました。副塾長の石川さんは「参加した人により良い経験をしてもらうために、何でも取り入れていきましょう」と呼び掛けました。



ポリ袋クッキングなら災害時に貴重な水を一つの鍋で上手に使って、五目ご飯やドライカレーも

「密」は避けても連帯感

きずなじゆく

絆塾♥下永谷 サバイバル体験会

東日本大震災の後「人と人がつながる下永谷」を目指して、下永谷地域ケアプラザを拠点に発足した「絆塾♥下永谷」。この秋で、活動を開始して10年になります。

この間、防災をテーマに開催する行事には、災害があるたびに定員を超える申込みがありますが、しばらくすると参加者は減り、関心が薄れるのを感じることもあるといいます。

それでも「防災は日々の積み重ねが大事」と、みんなが参加したくなるよう創意工夫を惜しみません。今年で9回目となった「サバイバル体験会」は「密」を避けて行おうと、考えに考え抜きました。平戸永谷川沿いを中心に、5か所のポイントをクイズを解きながら巡るウォークラリーは、受付を済ませた人から順次スタート。戻ってきたら、いつもなら災害時に役立つ工作や「ポリ袋クッキング」をみんなで体験して、食べながら交流するところですが、今回は、やり方を習ったら解散です。その代わりに、参加者同士の連帯を形にしようと、インスタントカメラでグループごとに写真を撮り、メッセージを書き込んでもらって、1枚の台紙に貼ることで「一堂に会した」証としました。

人口と世帯数 (令和3年6月1日現在) 人口…215,222人 世帯数…96,267世帯 ※令和2年国勢調査人口速報集計結果による推計です

港南区役所 〒233-0003 港南区港南4-2-10 ☎847-8484 (代表電話) 【開庁時間】月～金曜日 8時45分～17時 ※祝休日・年末年始を除く

編集・発行 港南区役所広報相談係 ☎847-8321 ☎846-2483

情報
発信中!

港南区ホームページ

港南区役所

検索



7月の土曜開庁日 10日・24日 9時～12時

※取扱業務は、戸籍課・保険年金課・子ども家庭支援課の一部業務です。

取扱いのできない業務もありますので、事前に各窓口にお問い合わせください

区役所からののお知らせ

イベントなどは、新型コロナウイルス感染症の拡大防止のため、中止・延期になる場合があります。参加の際には、事前にお問い合わせください。

みんなの絵が満開! ひまわりの花 絵画コンクール 作品大募集

小学校の低・中・高学年の部、各部門から入賞作品を選定・表彰します。入賞作品は、区内商店街などで展示する予定です。
(主催：区商店街連合会・区役所)

- 対象** 区内在住・在学の小学生(近隣区在住可)
- サイズ** 四つ切画用紙
- 応募方法** 9月3日までに、作品の裏面に住所・氏名・電話番号・学校名・学年を書いて直接、または郵送で区役所地域運営推進係(5階54番窓口、〒233-0003 港南4-2-10)へ



※入賞作品は、区商店街連合会・事業協賛者・区役所の事業で使用することがあります

昨年度
区連合町内会長連絡協議会賞
受賞作品

ひまわり畑の中を歩いてみませんか? 大賀の郷 3万本のひまわりフェスタ

- 日時** 7月24日(土)9時30分~12時30分
ひまわり畑の一般開放は、
7月22日(祝)~8月1日(日)10時~17時
※天候等により、入場できない場合があります
- 場所** 上大岡東1-34(京急・地下鉄上大岡駅下車)
※駐車場はありません
- 問合せ** ひまわりフェスタ実行委員会(☎846-1187)



問合せ 区役所地域運営推進係(☎847-8391 ☎842-8193)

大人にも教えた! 「港南こどもまち自慢」写真大募集



小学生の皆さん、区内で見つけたおすすめの色や、お気に入りのお店などを写真に撮って、コメントを付けて送ってください。「港南区デジタル観光マップ」に掲載するほか、区内商業施設や地下鉄の駅などで展示します。投稿してくれた人全員に「港南こどもアンバサダーカード」をプレゼント!



港南区
デジタル
観光マップ

港南こどもアンバサダーとは

地域のことを知り、地域のことが好きになり、地域の良さを発信する子どものことです。アンバサダーカードを持っていると、市営バス・地下鉄の施設見学に抽選で参加できるなどの特典があります。

- 対象** 区内在住・在学の小学生
- 写真テーマ** 区内の好きな景色、建物、公園、お店、食べ物、お祭りなど
- 形式** 写真データ(JPG、4.88メガバイト以下)
または四つ切判(254mm×305mm)
- 投稿方法** 9月3日までに、住所・氏名・ペンネーム・学年・電話番号またはEメールアドレス、写真タイトル・撮影場所と「好きな理由」、市営バス・地下鉄の施設見学希望の有無を書いて、写真をEメール添付または郵送で、区役所企画調整係(☎kn-kikaku@city.yokohama.jp、〒233-0003 港南4-2-10)へ

区ホームページからも投稿できます [港南こどもまち自慢](#) [検索](#)

- ※写真の投稿は保護者と一緒に行ってください
- ※個人が特定できる写真を投稿する場合は、必ず本人の承諾を受けてください
- ※写真は返却しません。また、区役所の事業で使用することがあります

問合せ 区役所企画調整係(☎847-8328 ☎841-7030)

受講者募集! 食生活等改善推進員養成セミナー

「私たちの健康は私たちの手で」をスローガンに、食や運動を中心としたボランティア活動(健康講座やイベント啓発)を行う、食生活等改善推進員(愛称「ヘルスマイト」)の仲間に入りませんか?

- 日時** 9月1日・15日、10月6日・20日、11月24日、12月22日、
4年1月19日、2月9日いずれも水曜日 13時30分~15時30分(全8回)
- 内容** 講話(食生活、生活習慣病予防、お口の健康、食品衛生等)、運動講座など
- 会場** 区役所
- 対象** 区内在住でヘルスマイトとして活動を希望する、
原則全ての回を受講できる人20人(抽選)
- 費用** テキスト代1,200円程度
- 申込み** 8月6日までに電話、またはファクスに「ヘルスマイトセミナー」、住所・氏名・電話番号を書いて区役所健康づくり係へ

セミナーのプログラムは
ホームページで



ヘルスマイトになって地域に友達が増えました!

問合せ 区役所健康づくり係(☎847-8437 ☎846-5981)

今年は公会堂前で! 港南区産野菜の直売会

採れたての新鮮な野菜を、区内農家の皆さんから直接購入できます。

- 日時** 7月14日(水)・21日(水)・28日(水)・30日(金)、8月4日(水)・6日(金)・11日(水)
9時30分~12時頃 ※売り切れ次第終了
- 会場** 港南公会堂前面広場 ※荒天中止 ※農作物の収穫状況等により中止となる場合があります

問合せ 区役所企画調整係(☎847-8328 ☎841-7030)



おいしい野菜を食べて、夏を元気に過ごしましょう

ベジメーター



7月21日と8月11日は指先を入れると10秒で野菜摂取状況が分かる装置も登場!

凡例 ㊟日時 ㊦会場 ㊧対象・定員 ㊨費用 ㊩申込み ㊪往復はがき ㊫はがき (消)消印有効 ㊬電話番号 ㊭ファクス番号 ㊮問合せ ㊯保育あり
 ㊰Eメールアドレス ㊱**必要事項**は「行事名・〒・住所・氏名(ふりがな)・電話番号・往復はがきは返信先」 ●特に記載のない場合は無料、自由参加、締切日必着

こうなん来夢の仲間たち

地域活動支援センター パステル

「おはようございまーす!」朝早くから、メンバーたちのやる気満々の元気な挨拶で、にぎやかな一日がスタートします。

和やかな雰囲気でお弁当作りが始まりますが、配達の間時間が迫ってくると、空気は一転、集中力は極限に達し緊張感で一杯。でも、無事に愛情たっぷりのお弁当をお届けできた後は、みんなから自然と満足感でいっぱい素敵な笑みがこぼれます。

メンバー全員が、お弁当作りのほか、昼食作り、編み物、ポスティング、清掃の作業に分かれ、協力し合いながらそれぞれの役割を果たすと、一日の終わりです。作業は別々でも一つのチーム。心も体も充実させて元気に帰ります。「また、あしたー!」

「こうなん来夢」は、区内にある障害のある人のための活動ホームや地域作業所の集まりです。自主製品の販売などを通して、地域の人たちと交流を深めています。



アットホームで居心地の良いところが自慢です



管理者の内藤さん

パステル
 港南6-27-12、☎843-5837 ㊭843-5839
 開所時間：9時～17時
 休所：土・日曜日、祝休日

問合せ 区役所障害者支援担当(☎847-8459 ㊭845-9809)

暑い時季は特に! テイクアウトやデリバリーでも食中毒に注意

持ち帰りや配達の手料理は、調理後速やかに食べることを前提に作られています。傷まないうちに、安全においしく食べましょう。



1 すぐ持ち帰る

長時間持ち歩かず、すぐに帰宅して温かいものは温かいうちに、冷たいものは冷たいうちに食べましょう。

2 放置しない

車の中や直射日光の当たる場所など高温多湿を避けましょう。

3 食べる前は手を洗う

食中毒予防の基本です。せっけんでしっかり洗いましょう。



問合せ 区役所食品衛生係(☎847-8444 ㊭846-5981)

イベントなどの情報

■使用済み・期限切れ植物性食用油の回収

㊟7月14日(水)13時30分～15時30分
 ㊦イオンフードスタイル港南台店(JR港南台駅下車)
 ㊧当日直接会場へ ※ペットボトルに入れ、しっかりふたをしてお持ちください(未開封のものはそのまま可)
 ㊨市地球温暖化対策推進協議会(☎681-9910 ㊭681-3934)、
 区役所企画調整係(☎847-8327 ㊭841-7030)

■地域デビュー講座 子どもをまもるための防災講座 ～忙しいパパママでもできる初めの一歩(全4回)

㊟8月19日～9月9日の毎週木曜日 10時30分～12時
 ㊦区役所6階 ㊧市内在住の人20人(先着)
 ㊨7月12日9時から直接、またはファクスに**必要事項**を書いて区役所区民活動支援係(☎847-8399 ㊭842-8193)へ
 ㊯2～6歳10人(先着) ※2歳未満は要相談

■移動図書館はまかせ号

巡回バスで本の貸出サービス
 ㊟7月15日(木)・29日(木)10時～11時 ※荒天中止
 ㊦港南台中央公園(JR港南台駅下車)
 ㊧当日直接会場へ
 ㊨中央図書館サービス課(☎262-0050 ㊭231-8299)

福祉保健センターの検診など

■精神科医(嘱託医)による相談

㊟月3回 ㊦区役所4階
 ㊧電話で区役所障害者支援担当(☎847-8446 ㊭845-9809)へ

■認知症高齢者保健福祉相談

㊟7月14日(水)、8月4日(水)13時30分～17時 ㊦区役所4階
 ㊧電話で区役所高齢者支援担当(☎847-8418 ㊭845-9809)へ

■ひきこもり等の困難を抱える若者の専門相談

㊟7月12日(月)・30日(金)、8月10日(火)14時～17時 ㊦区役所4階
 ㊧市内在住の15～39歳の人と家族
 ㊨電話で区役所学校連携・こども担当(☎847-8439 ㊭842-0813)へ

■乳幼児・妊産婦歯科相談(歯科健診あり)

㊟7月15日(木)13時15分～15時、8月10日(火)9時15分～11時
 ㊦区役所3階(健診・検査フロア) ㊧未就学児、妊娠中～産後1年未満の人
 ㊨電話で区役所こども家庭係(☎847-8410 ㊭842-0813)へ

■肺がん検診

㊟8月18日(水)9時～10時45分 ㊦区役所3階(健診・検査フロア)
 ㊧4年4月1日現在で40歳以上30人(先着) ㊨胸部X線撮影：680円
 ㊨8月3日～6日に電話で区役所健康づくり係(☎847-8438)へ
 ※音声による通話が難しい人は、ファクス可。氏名、ファクス番号、生年月日、直近の肺がん検診受診時期を書いて区役所健康づくり係(☎846-5981)へ
 ※市のがん検診や費用の減免制度に関することは横浜市けんしん専用ダイヤル(☎664-2606 ㊭663-4469、日曜日・祝休日を除く8時30分～17時15分)へ

■離乳食教室・なかよしブラッシング

実施については、区ホームページで最新情報をご確認ください。



港南区 離乳食教室 検索



港南区 なかよしブラッシング 検索

特集

しっかり守ってみんなが安心! 自転車の交通ルール

自転車は、幅広い世代が気軽に利用できる便利な乗り物です。しかし、危険な運転による交通事故が多く発生しています。安全走行するためにルールを確認しましょう。

問合せ 区役所地域運営推進係 ☎847-8392 ☎842-8193

自転車も 乗れば車の 仲間入り

交通ルール・マナーを守って、安全運転に努めましょう。保護者は、子どもたちの手本になる運転を心掛けてください。

菅野 重和
港南警察署長



Point

自転車は軽車両、つまり 車 です

一方通行の道路は原則逆走禁止

道幅が狭い場合も多く危険です。逆走は絶対にやめましょう。

一方通行の標識



矢印の方向のみ走行可



両方向走行可

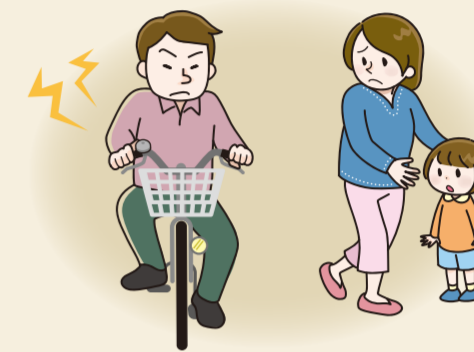
歩道通行が認められるのは…

- ①「普通自転車歩道通行可」の標識がついている区間
- ②13歳未満の子ども、70歳以上の高齢者などが運転する場合
- ③路上駐車や道路工事などで車道左側端の通行が危険な場合



歩道は歩行者優先

- ・スピードを出さない。(歩行者と同じ速度)
- ⚠️ 電動アシスト付自転車は、軽くこいでも時速15kmくらい出てしまいます
- ・混雑して歩行者の通行を妨げてしまいそうなときは一時停止。
- ・一時停止をしないと、**罰則 ▶ 2万円以下の罰金または料料**
- ・安全に通行できないときは自転車から降りて押す。
- ・危険防止のためやむを得ないとき以外はベルを鳴らさない。

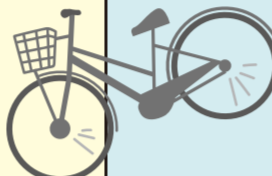


こんな事故が増えています

交通事故件数は、減少傾向にあるものの、自転車関連事故の割合は増加しています。

事例1 信号無視
横断歩道を渡っている歩行者に信号を無視して衝突した。歩行者は意識不明の重体となり、数日後死亡。

刑罰 ▶ 禁固1年10月(実刑収監)
賠償金額 ▶ 約5,400万円 (H19年東京地裁判決)

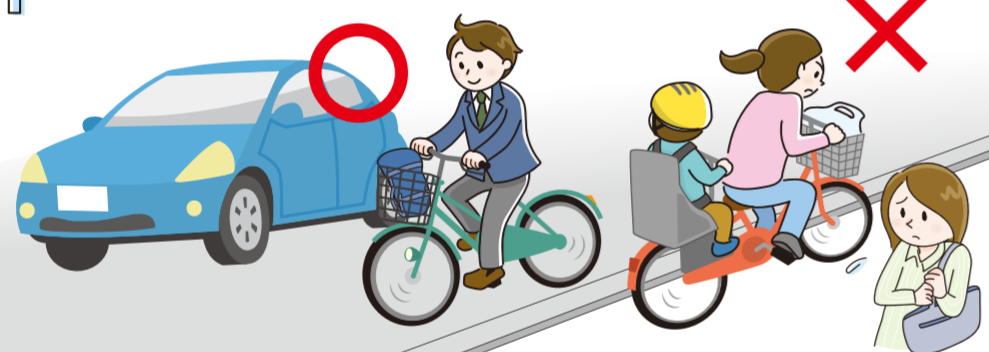


事例2 前方不注意
自転車で坂道を下っていた小学生が、高齢の歩行者に衝突した。歩行者は、脳に重い障害を負い寝たきりに。

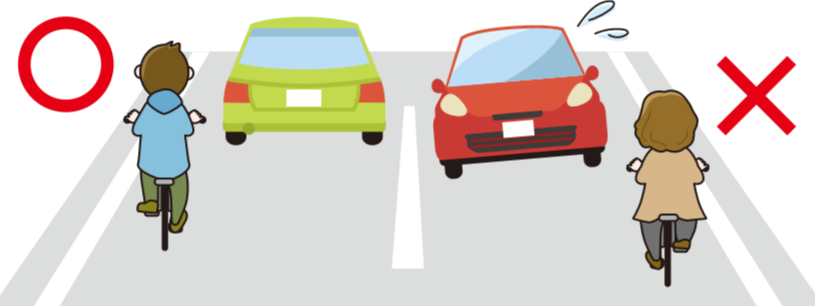
子に十分な指導・注意をしていたとはいえないとし、保護者の監督義務違反
保護者の賠償金額 ▶ 約9,500万円 (H25年神戸地裁判決)

車道や歩道の通行方法

1 自転車は、車道が原則、歩道は例外

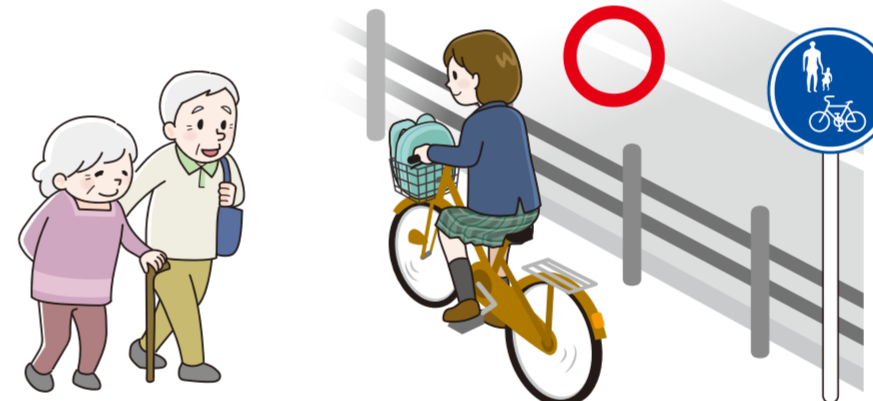


2 車道は左側を通行

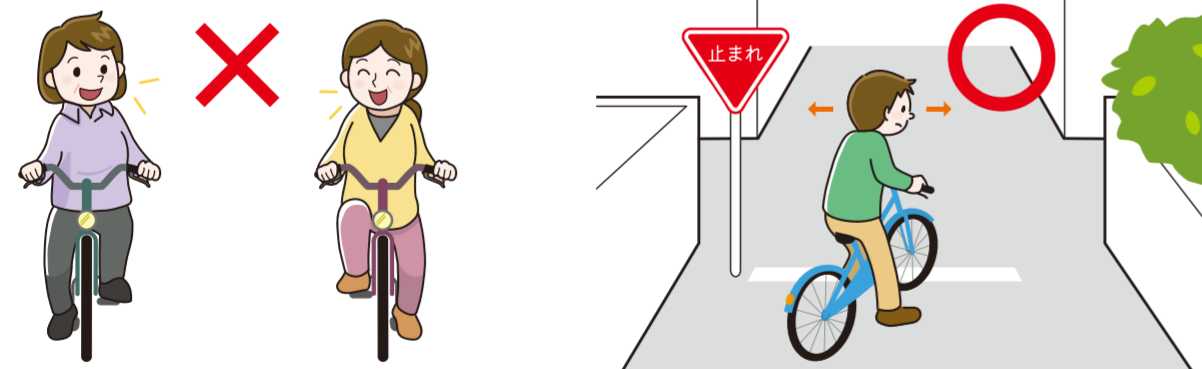


右側を通行すると
罰則 ▶ 3か月以下の懲役、または5万円以下の罰金

3 歩道は歩行者優先で、車道寄りを徐行



4 飲酒運転、2人乗り、並走の禁止。信号遵守と一時停止・安全確認



5 子どもはヘルメット着用



正しい着用で
死亡事故が
4分の1に!

子どもの自転車死亡事故の
主な原因は頭部損傷です。
13歳未満の子どもの保護
者は、子どもにヘルメットを
着用させましょう

よく見かける危険運転



スマートフォンなどを使いながら自転車運転すると、視野が狭くなり、大きな事故につながります。また、イヤホン等は、装着しているだけで周囲の音が聞こえなくなり大変危険です。走行中は、耳から外しましょう。

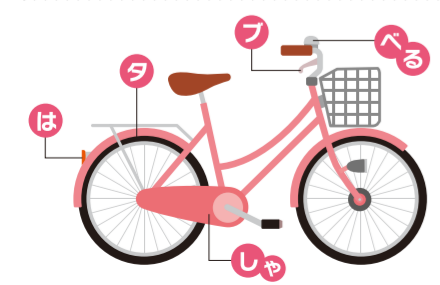
傘をさしながらの片手運転は、風などでバランスを崩しやすく、前方を確認できる透明なビニール傘でも危険ですのでやめましょう。

罰則 ▶ 5万円以下の罰金

乗る前に

ブレーキが利かないと、とても危険です。点検・整備を行い、乗る前にしっかりチェックしましょう。

点検の合言葉「**フタはしゃべる**」



- フ** **ブレーキ** ブレーキはよく利きますか?
- タ** **タイヤ** タイヤにしっかり空気が入っていますか?
- は** **反射材・ライト** 汚れていませんか? きちんと点灯しますか?
- し** **車体** サドルにまがって、両足が地面に着きますか? ハンドル等がガタガタしませんか?
- め** **ベル(警報器)** ベルはしっかり鳴りますか?

自転車を使うときのルール

●子どもを乗せるとき

専用の座席が付いた自転車*に未就学児2人まで。(運転者は16歳以上)

罰則 ▶ 2万円以下の罰金または料料

*幼児2人同乗用自転車:「BAAマーク」と「幼児2人同乗基準適合車マーク」の貼られている、一定の安全基準を満たした自転車

●駐輪するとき

自転車の放置はルール違反。短い時間でも駐輪場などに止めましょう。

- 点字ブロックの上に止めていませんか?
- 車いすやベビーカーは通れますか?
- 歩行者の邪魔になっていませんか?

交通ルールを楽しく学べる【自転車〇×クイズ】や横浜市サイクリングマップなど楽しい自転車ライフをサポートします。

横浜市自転車ライフポータルサイト「By Cycle ヨコハマ」



問合せ 道路局交通安全・自転車政策課 ☎671-3644 ☎663-6868

自転車保険

神奈川県条例により、横浜市は自転車保険加入が義務化されています。歩行者を巻き込む死亡事故が起きることもあります。もしものとき、自分や家族を守るために自転車保険に必ず入りましょう。

施設からのお知らせ

- 施設のイベントの申込み・問合せは各施設へ
- 特に記載のない場合は無料、自由参加、締切日必着
- このほかのイベントやインターネットでの申込みは [横浜市 施設 イベント](#) [検索](#)

イベントなどは、新型コロナウイルス感染症の拡大防止のため、中止・延期になる場合があります。参加の際には、事前にお問い合わせください。

港南地区センター
 〒234-0051 日野1-2-31
 ☎841-8411 ☎841-8424
 休館：第1月曜日(祝休日の場合は翌日)

■夏休み港南こども教室
 「空き缶で綿あめ器作りに挑戦」
 ☎7月25日(日)10時～11時30分
 小・中学生10人(小学3年生以下は保護者同伴)(先着)
 ¥500円
 申7月11日13時から電話か直接施設へ

■夏休み港南こども教室
 日本の伝統工芸に挑戦
 「つまみ細工で金魚の作品を作る」
 ☎7月31日(土)10時～12時
 小学生と保護者20組(先着)
 ¥500円
 申7月17日13時から電話か直接施設へ

■夏休み港南こども教室
 「オリジナル・ハーバリウムを作る」
 (美しい植物標本)
 ☎8月1日(日)10時～12時
 小学生と保護者12組(先着)
 ¥500円
 申7月18日13時から電話か直接施設へ

■夏休み港南こども教室
 「パーソナルカラー」プロと一緒に
 親子で似合う色を見つけよう
 ☎8月8日(祝)10時～11時30分
 5歳以上の子と保護者10組(先着)
 ¥500円
 申7月19日13時から電話か直接施設へ

■ネイティブの先生に学ぶ
 ～英検3級合格講座(全8回)
 一次試験から面接対策まで
 ☎8月21日～10月9日の毎週土曜日
 10時～11時30分
 中学生以上10人(先着)
 ¥6,500円
 申8月7日13時から電話か直接施設へ

■音楽で楽しく！
 イキイキ脳活健康体操
 ☎8月23日(月)10時～11時30分
 20歳以上15人(先着)
 ¥500円
 申8月7日13時から電話か直接施設へ



港南台地区センター
 〒234-0054 港南台5-3-1
 ☎835-2811 ☎835-2812
 休館：第4月曜日(祝休日の場合は翌日)

■サマーファミリーコンサート
 横浜市消防音楽隊がやってくる！
 ☎7月25日(日)14時～15時
 120人(先着)
 申7月17日9時から直接施設へ
 ※整理券配布

■夏休みこども講座
 大工さんと一緒に踏み台を作ろう！
 ☎7月31日(土)10時～13時
 小・中学生16人
 (小学3年生以下は保護者同伴)(先着)
 ¥1,000円
 申7月12日13時から電話か直接施設へ

■夏休みこども講座 石けん教室
 ～人と環境にやさしい石けんを作ってSDGsを学ぼう
 ☎8月4日(水)10時～11時30分
 小学生12人
 (1・2年生は保護者同伴)(先着)
 申7月13日13時から電話か直接施設へ

野庭地区センター
 〒234-0056 野庭町612
 ☎848-0100 ☎848-0101
 休館：第3月曜日(祝休日の場合は翌日)

■夏休み物づくり「貝殻で作る
 オリジナルフォトスタンド」
 ☎8月3日(火)10時～12時
 小学生8人
 (1・2年生は保護者同伴)(抽選)
 ¥300円
 申7月21日までに☎に必要事項と学年を書いて施設へ

■子ども面白工作「光のひみつ・
 万華鏡を作ってみよう」
 ☎8月21日(土)10時～12時
 小学生16人
 (1・2年生は保護者同伴)(抽選)
 ¥300円
 申8月7日までに☎に必要事項と学年を書いて施設へ

永谷地区センター
 〒233-0006 芹が谷5-47-5
 ☎823-7789 ☎823-7847
 休館：第2月曜日(祝休日の場合は翌日)

■夏の子ども向け
 パンとジャム作り体験
 ☎8月15日(日)9時30分～11時10分
 小学3年生以上11人(抽選)
 ¥500円
 申7月21日15時までに電話か直接施設へ

■夏の子ども講座
 砂絵を描いてみよう
 ☎8月29日(日)9時30分～11時10分
 小学生12人
 (1・2年生は保護者同伴)(抽選)
 ¥300円
 申7月21日15時までに電話か直接施設へ

■夏の子ども科学捜査体験
 指紋検出と血液反応検査を体験してみよう
 ☎8月22日(日)9時45分～11時15分
 小学3年生以上12人
 (小学3年生は保護者同伴)(抽選)
 ¥500円
 申7月21日15時までに電話か直接施設へ

■練り切りの白兔^{ウサギ}と撫子^{ナデシコ}を作ろう
 ☎8月2日(月)10時～11時30分
 18歳以上11人(抽選)
 ¥1,000円
 申7月21日15時までに電話か直接施設へ

東永谷地区センター
 〒233-0011 東永谷1-1-12
 ☎826-3882 ☎826-3910
 休館：第3月曜日(祝休日の場合は翌日)

■夏休み こどもダンス教室(全3回)
 ☎8月2日(月)～4日(水)
 10時～11時30分
 小学生30人(先着)
 ¥500円
 申7月12日10時から電話か直接施設へ



港南中央地域ケアプラザ
 〒233-0003 港南4-2-7
 ☎845-4100 ☎845-4155

■おはなしの風
 ☎8月6日(金)10時30分～11時
 3歳以下の子と保護者12組(先着)
 申当日直接施設へ

日野南地域ケアプラザ
 〒234-0055 日野南3-1-11
 ☎836-1801 ☎836-1813

■とことん楽しもう！
 男のスマホ&LINE活用術(全7回)
 ☎8月23日・30日、9月6日、10月4日、11月1日・29日、12月6日いずれも月曜日 10時～12時 ※11月1日は13時まで

☎スマートフォンで電話・メール等の操作ができる65歳以上の男性14人(先着)
 ¥1,000円
 申7月12日9時から電話で施設へ

■認知症の理解と援助
 ☎8月29日(日)10時～12時
 20人(先着)
 申7月19日9時から電話で施設へ

芹が谷地域ケアプラザ
 〒233-0006 芹が谷2-16-12
 ☎828-5181 ☎828-5182

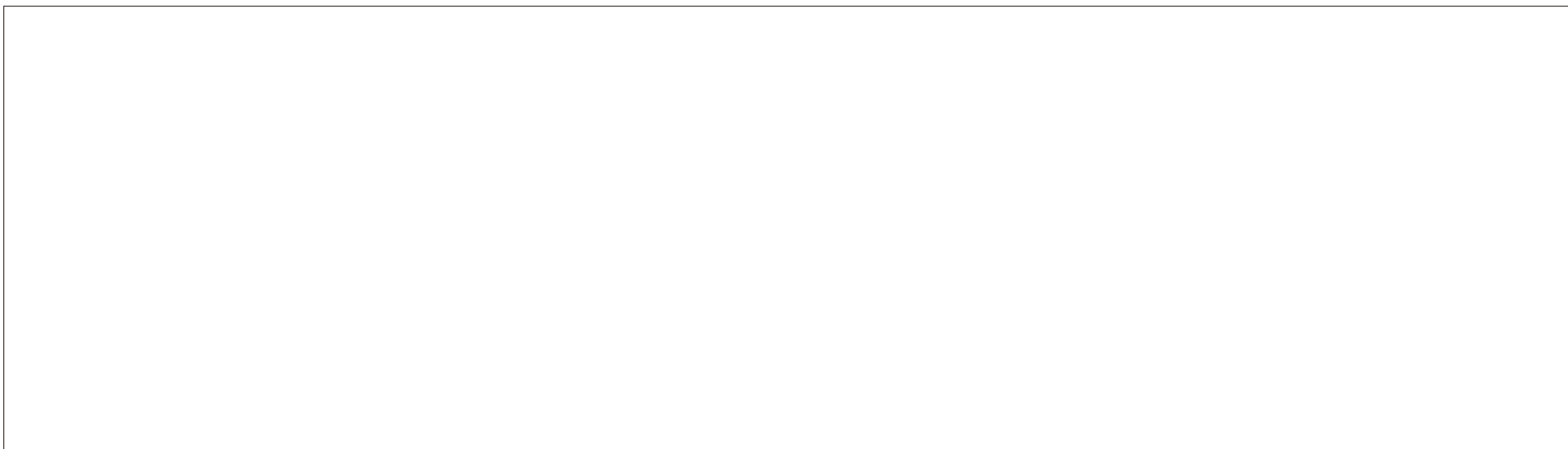
■ドレミファクラブ
 音楽療法で脳トレ
 ☎8月5日(木)10時～11時
 20人(先着)
 ¥500円
 申当日直接施設へ

日限山地域ケアプラザ
 〒233-0015 日限山1-66-55
 ☎827-1870 ☎827-1872

■オトナの学習ルーム
 自習室
 ☎毎週日曜日 9時30分～11時45分
 中学生以上
 申当日直接施設へ



以下は広告スペースです。「広報よこはま」に掲載されている内容とは関係ありません。



凡例 日時 会場 対象・定員 費用 申込み 往復はがき はがき (消)消印有効 電話番号 ファクス番号 問合せ 保育あり
 Eメールアドレス 要事項は「行事名・〒・住所・氏名(ふりがな)・電話番号・往復はがきは返信先」

港南台地域ケアプラザ

〒234-0054 港南台3-3-1
 ☎834-3141 ☎834-3145

■おひとりさまの会

成年後見制度の話
 ㊦7月28日(水)10時～11時30分
 人数10人(先着)
 申込み7月12日9時から電話か直接施設へ

上大岡コミュニティハウス

〒233-0001 上大岡東2-9-38
 ☎352-7177 ☎352-7178
 休館：第2火曜日(祝休日の場合は翌日)

■おはなしの部屋

㊦8月5日(木)10時30分～11時
 人数4歳以下の子と保護者8組(先着)
 申込み7月19日10時から電話か直接施設へ

港南台コミュニティハウス

〒234-0054 港南台2-14-1
 ☎・☎832-2320
 休館：水・金曜日

■NHKラジオ体操で健康づくり

㊦9月12日(日)10時30分～11時30分
 人数15人(先着)
 費用500円
 申込み7月12日10時から電話か直接施設へ

日野南コミュニティハウス

〒234-0055 日野南6-14-1
 ☎843-2092 ☎843-2093
 休館：第4月曜日(祝休日の場合は翌日)

■おはなし会

㊦7月28日(水)10時30分～11時
 人数未就学児と保護者5組(先着)
 申込み当日直接施設へ

■夏休みクラフト教室

「チラシでつくるエコバスケット」
 ㊦7月31日(土)9時30分～11時30分
 人数小学生8人(1・2年生は保護者同伴)(先着)
 費用100円
 申込み7月12日9時から電話で施設へ

■夏休みクラフト教室

「ペーパークイリング」
 ㊦8月1日(日)10時～11時30分
 人数小学生6人(1・2年生は保護者同伴)(先着)
 費用300円
 申込み7月12日9時から電話で施設へ

上永谷コミュニティハウス

〒233-0012 上永谷4-12-14
 ☎・☎843-8950
 休館：水・金曜日

■上永谷サロン

「ピアノ演奏で一緒に歌いましょう」
 ㊦8月19日(木)10時30分～11時30分
 人数15人(先着)
 費用100円
 申込み7月20日9時30分から電話か直接施設へ

■夏休み

「親子でマスクケースを作ろう」
 ㊦8月22日(日)10時～12時
 人数小学1～4年生と保護者10組(先着)
 費用500円
 申込み7月22日9時30分から電話か直接施設へ

桜道コミュニティハウス

〒233-0003 港南6-2-3
 ☎843-5406 ☎843-5109
 休館：第4月曜日(祝休日の場合は翌日)

■桜道サイエンスひろば

「ぴんぴんはねる!まわる!おもちゃを作ってあそぼう!」
 ㊦7月28日(水)9時30分～11時30分
 人数4歳～小学3年生10人(保護者同伴)(先着)
 費用200円
 申込み7月11日10時から電話か直接施設へ

■桜道サイエンスひろば

「クルクルおもちゃを作ろう!」
 ㊦8月21日(土)9時30分～11時30分
 人数4歳～小学3年生10人(保護者同伴)(先着)
 費用200円
 申込み7月11日10時から電話か直接施設へ

港南北公園 こどもログハウス

〒234-0054 港南台1-3
 ☎・☎834-1169
 休館：第3火曜日(祝休日の場合は翌日)

■えほんの読み聞かせ会

㊦8月3日(火)11時～11時30分
 人数未就学児と保護者
 申込み当日直接施設へ

■ふれあい広場

紙芝居やパネルシアターなど
 ㊦7月15日(木)11時～11時30分
 人数未就学児と保護者
 申込み当日直接施設へ

港南区民文化センター ひまわりの郷

〒233-0002 上大岡西1-6-1
 ゆめおおおか中央棟4階
 ☎848-0800 ☎848-0801
 休館：第3水曜日

■ひまわりサマーフェスタ

「つくろう! 祈りの楽器」
 ヘアピンオルゴール
 ㊦8月22日(日)11時～、14時～
 人数小学生以上各20人(先着)
 費用1,000円
 申込み7月16日10時から直接、または同日14時から電話で施設へ

■ひまわりサマーフェスタ

「大人の創作教室」
 フラワーアレンジメント教室
 ㊦8月21日(土)13時30分から
 人数18歳以上10人(先着)
 費用2,000円
 申込み7月16日10時から直接、または同日14時から電話で施設へ

■ひまわりサマーフェスタ

「うすいまさとライブ&トーク」
 「自閉症のきみの心をさがして」
 ㊦8月21日(土)13時30分から
 人数23人(先着)
 申込み7月16日10時から直接、または同日14時から電話で施設へ

■ひまわりサマーフェスタ

「バックステージツアー」
 ㊦8月21日(土)12時30分から
 人数15人(先着)
 申込み7月16日10時から直接、または同日14時から電話で施設へ

港南国際交流ラウンジ

〒233-0002 上大岡西1-6-1
 ゆめおおおかオフィスタワー13階
 ☎848-0990 ☎848-3669
 休館：第3水曜日

■夏休み こどもプログラミング教室

①スクラッチで簡単なプログラミング
 ②スクラッチで正五・六角形のプログラミング
 ㊦①8月5日(木)
 ②8月12日(木)
 10時30分～12時
 人数①小学3年生以上
 ②小学4年生以上
 各10人(先着)
 費用1,000円
 申込み7月12日9時から電話か直接施設へ

港南図書館

〒234-0056 野庭町125
 ☎841-5577 ☎841-5725
 休館：7月12日(月)、8月10日(火)

■夏休み! たのしい本をしようかいます! ～ブックトークの会

㊦7月28日(水)
 ①10時～10時30分
 ②10時40分～11時10分
 ③11時20分～50分
 人数①小学1・2年生
 ②小学3・4年生
 ③小学5・6年生
 各15人(先着)
 申込み当日直接施設へ

■図書館でボランティア ～中高生

㊦7月29日(木)8時40分～12時
 人数市内在住・在学の中学生・高校生4人(先着)
 申込み7月14日9時30分から電話で施設へ

■親子でたのしみおはなし会

㊦7月21日(水)10時30分～11時
 人数未就学児と保護者12組(先着)
 申込み当日直接施設へ

■おはなし・にこっこ

㊦7月25日(日)
 ①14時30分～50分
 ②15時～15時30分
 人数①3歳以上
 ②5歳以上
 各20人(先着)
 申込み当日直接施設へ

■おはなしくまさん

㊦7月30日(金)
 ①10時～10時20分
 ②10時40分～11時
 人数①0・1歳の子と保護者
 ②4歳以下の子と保護者
 各12組(先着)
 申込み当日直接施設へ

港南スポーツセンター

〒234-0051 日野1-2-30
 ☎841-1188 ☎841-9417

新型コロナウイルスワクチンの集団接種会場として使用するため、当面の間、利用できません

※通常窓口受付は行いません。さわやかスポーツの用具の貸出、返却についてはお問い合わせください

以下は広告スペースです。「広報よこはま」に掲載されている内容とは関係ありません。

地域子育て支援拠点 はっち

〒234-0051 日野2-4-6
☎840-5882 ☎848-0688
休館：祝休日、日・月曜日、8月10日(火)

■はっち はじめてさんの日

初利用者への施設紹介と交流会
☎8月3日(火)12時30分～13時30分
☎未就学児と保護者10組(先着)
☎7月20日10時から電話で施設へ

■赤ちゃん相談

助産師に相談
☎8月4日(水)10時～11時40分
☎未就学児と保護者5組(先着)
☎7月13日10時から電話か直接施設へ

■横浜子育てサポートシステム 入会説明会

子どもを預け預かり合う、会員制の有償支え合い活動の説明会
☎7月24日(土)、8月6日(金) 12時30分～13時30分
☎子育ての支援を受けたい人(生後57日以上小学6年生までの保護者)・支援したい人(20歳以上)各10人(先着)
☎7月13日10時から専用電話(☎515-7306)か直接施設へ

港南区民活動支援センター

〒233-0004 港南中央通10-1
☎841-9361 ☎841-9362
休館：月曜日

■街のアドバイザー☆1day体験「おりがみでつくろう! あそぼう!」

☎8月4日(水)10時～11時30分
☎5歳～小学3年生10人(先着)
☎7月11日9時30分から電話か直接施設へ

舞岡公園 小谷戸の里

〒244-0813 戸塚区舞岡町1764
☎・☎824-0107
休館：第1・3月曜日(祝休日の場合は翌日)

■わら細工 ～わらざり作り

☎8月22日(日)9時30分～12時
☎20人(小学生以下は保護者同伴)(先着)
¥800円
☎7月31日9時から電話か直接施設へ

■夜の里山生きもの探検

☎7月25日(日)18時45分～20時
☎10人(中学生以下は保護者同伴)(先着)
¥中学生以上500円、小学生200円
☎7月17日9時から電話か直接施設へ
※1回の申込みで3人まで

■自然観察会 ～盛夏の谷戸

☎7月25日(日)13時～15時
☎10人(小学生以下は保護者同伴)(先着)
☎7月14日9時から電話か直接施設へ
※1回の申込みで3人まで

■「かかしまつり」のかかし募集

園内の田んぼに立てるかかしの募集
☎8月7日(土)～9月12日(日)
☎7月24日～9月12日に電話か直接施設へ
※詳細は問合せを

舞岡ふるさと村 虹の家

〒244-0813 戸塚区舞岡町2832
☎826-0700 ☎826-0749
休館：火曜日(祝休日の場合は翌日)

■パン教室

～地場産野菜を使ってパンを作ろう
☎8月8日(日)13時～16時
☎小学生以上12人(抽選)
¥1,600円
☎7月21日までに☎に☎事項を書いて施設へ

フォーラム南太田

〒232-0006 南区南太田1-7-20
☎714-5911 ☎714-5912
休館：第3月曜日

■女性と仕事応援デスク

①労働サポート相談
②キャリアカウンセリング
☎①8月21日(土)13時～、14時～、15時～
②8月14日(土)・27日(金)10時～、11時～、13時～、14時～
☎女性各1人(先着)
☎7月11日9時から電話か直接施設へ
☎2か月以上の未就学児、有料
※4日前までに専用電話(☎714-2665)で予約を

■子どもの部屋ファミリーデー「親子で楽しむリズム遊び」

☎7月24日(土)10時～12時
☎3歳以下の子と保護者5組(先着)
¥100円
☎7月12日9時から専用電話(☎714-2665)へ

こども植物園

〒232-0066 南区六ツ川3-122
☎741-1015 ☎742-7604
休園：第3月曜日(祝休日の場合は翌日)

■エジソンのマダケで点灯実験

竹のフィラメントに電流を流してみよう
☎8月21日(土)10時～12時
☎小・中学生7人(小学生は保護者同伴)(抽選)
¥1,000円
☎8月7日までに直接、または☎かファクスに☎事項と学年、保護者氏名を書いて施設へ

■食虫植物の不思議

☎8月22日(日)10時～11時
☎小・中学生7人(小学3年生以下は保護者同伴)(抽選)
¥1,000円
☎8月8日までに直接、または☎かファクスに☎事項と学年、保護者氏名を書いて施設へ

■初心者向けボタニカルアート体験教室(全3回)

☎9～11月の毎月第2水曜日 10時～12時
☎20歳以上12人(抽選)
¥4,500円
☎8月4日までに直接、または☎かファクスに☎事項を書いて施設へ

港南図書館 de YES(ヨコハマ・エコ・スクール)

道志水源林の間伐材で作ろう

横浜の水道の水源地、山梨県道志村の木材から丸太を切って、カスタネットやモビール、バランスストンボ、ぶんぶんごまを作ってみませんか?



日時 8月4日(水)13時30分～15時30分

会場 港南図書館

対象 小学1～3年生12人(抽選)
※保護者同伴不可

申込み 7月21日12時までにインターネットで

申込みフォームはこちら



問合せ 港南図書館(☎841-5577 ☎841-5725)



区民の皆さんの自主的なイベント情報などを掲載するコーナーです。投稿の基準や方法は区ホームページか広報相談係へ。掲載内容については各問合せ先まで。

■「ふるさと港南の歴史かるた」の故郷を訪ねよう!

まち歩き(天照大神宮～横浜刑務所(遠望)～日野公園墓地)とかるた取り
☎8月19日(木)9時30分～11時30分
☎区役所1階集合
☎区内在住・在勤・在学の人15人(小学4年生以下は保護者同伴)(抽選)
¥200円、家族参加は1組300円
☎7月25日までに☎に☎事項と全員の氏名、小学生以下は年齢を書いて港南歴史協議会の出澤(〒234-0052 笹下3-18-9)、または電話かファクスで齋藤(☎・☎823-6117)へ

■Na Pua'o Kounan Hoike ～港南にハワイの風を

フラダンス発表会
☎7月18日(日)13時～16時
☎区民文化センター ひまわりの郷
☎300人(先着)
☎当日直接会場へ
☎こうなん文化交流協会ダンス部会の佐々木(☎080-5466-9232 ☎824-9232)

■ソフトテニス大会

☎8月22日(日)9時～17時
☎日野中央公園(バス停日野中央公園入口下車)
☎高校生以上50組(抽選)
¥2,000円、高校生の組は1,000円
☎8月3日までに電話、またはファクスに☎事項と年齢、性別を書いて池邊(☎090-3591-0412 ☎840-0433)へ

■秋季(区長杯)

区民ソフトボール大会
☎8月29日～11月21日の毎週日曜日 9時～16時30分
☎区内グラウンド
☎区内在住・在勤・在学の高校生以上のチーム(1チーム監督含めて28人以内)
¥13,000円
☎7月31日までに電話かファクスで区ソフトボール協会の庄司(☎・☎843-5455)へ
※電話・ファクス連絡により申込書を送付

■港南区民硬式テニス教室(全8回)

☎9・10月の水曜日
①9時～10時45分
②11時～12時45分
☎日野中央公園(バス停日野中央公園入口下車)
☎区内在住・在勤・在クラブの人50人(抽選)
¥7,000円
☎8月20日までに☎に☎事項と①②の別を書いて大塚テニスクラブ(〒234-0054 港南台7-49-37)へ
☎柴田(☎090-7945-9133)

■会員募集

①港南区視覚障害者福祉協会
②ボランティア団体 かたつむり会
①情報交換やパソコン講習会、コンサート、スポーツ体験、果物狩りなど
②区視覚障害者福祉協会の活動支援など
☎月1回程度(不定期)
☎そよかぜの家(地下鉄港南中央駅下車)
☎①視覚障害者、視覚機能が低下している人
¥年会費①5,000円②1,500円
☎電話で
①星川(☎090-2304-6251)
②飯田(☎090-2932-8096 ※18時まで)へ

