

平成24年5月18日

横浜市港南区長 様

横浜市港南区民文化センター ひまわりの郷
指定管理者 京急グループ共同企業体

「横浜市港南区民文化センター ひまわりの郷」

平成23年度 事業報告書

1. 収支決算書
2. 利用料金収入実績
3. 利用者数実績
4. 自主事業実施報告
5. ご意見・お問い合わせ報告
6. サービス向上実施事項報告
7. 修繕実施報告
8. 設備管理業務実施報告
9. 水光熱費一覧
10. 職員研修実施
11. 運営協議会開催報告

1. 収支決算書

【収入】

(単位:円)

科目	予算額	決算額	増減	内訳
指定管理収入	135,000,000	135,000,000	0	
利用料収入	26,500,000	26,300,860	△ 199,140	施設使用料
自主事業収入 A	4,840,000	4,617,160	△ 222,840	入場料
自主事業収入 B	0	300,000	300,000	当初予定以外の事業
その他収入	1,080,000	1,290,480	210,480	広告、自動販売機他
合計	167,420,000	167,508,590	88,590	

【支出】

科目	予算額	決算額	増減	内訳
1. 人件費				
①社員給与	55,760,000	58,018,148	2,258,148	館長、副館長、職員 合計11名(一部職員は音響・照明・舞台操作業兼務)
②パート、アルバイト	11,400,000	11,524,602	124,602	サービスカルチャースタッフ15名(3交代)、臨時アルバイト
1.小計	67,160,000	69,542,750	2,382,750	
2. 事務費				
①印刷関係費	2,000,000	1,837,500	△ 162,500	ひまわり通信、チケット、チラシ、ポスター、プログラム、他
②リコーリース(リソグラフ)	330,000	29,358	△ 300,642	
③富士ゼロックス(コピー)	450,000	445,470	△ 4,530	
④通信費(NTT関連)	350,000	329,153	△ 20,847	
⑤配送費(ヤマト他)	850,000	845,330	△ 4,670	
⑥ホームページ更新	80,000	360,000	280,000	メンテナンス、レンタルサーバ
⑦ニーズ対応費	200,000	105,000	△ 95,000	館外インフォメーションボード改修
⑧諸口	2,000,000	2,958,986	958,986	賃借料、消耗備品、支払手数料、会社諸費、他
⑨運営事務管理費	2,917,000	4,199,876	1,282,876	管理会社経費(人件費不足分補填、付帯人件費、他)
2.小計	9,177,000	11,110,673	1,933,673	
3. 事業費				
①自主事業実施費	9,660,000	9,960,000	300,000	
3.小計	9,660,000	9,960,000	300,000	
4. 管理費				
①水光熱費	20,000,000	14,997,452	△ 5,002,548	電気、水道、空調
②修繕費	1,200,000	1,640,186	440,186	修繕全般、消耗備品(管球等)
③設備管理業務	20,200,000	20,174,044	△ 25,956	京急サービス、横浜市住宅供給公社
④舞台機構保守点検	3,760,000	3,760,000	0	
⑤舞台音響設備保守点検	1,470,000	1,470,000	0	
⑥舞台照明設備保守点検	1,100,000	1,100,000	0	
⑦ピアノ保守点検	480,000	480,000	0	ヤマハ、スタインウェイ
⑧ギャラリー展示パネル保守点検	168,000	168,000	0	
⑨客席椅子保守点検	190,000	190,000	0	
⑩負担金(共用管理費)	32,855,000	32,855,116	116	
4.小計	81,423,000	76,834,798	△ 4,588,202	
合計(1~4)	167,420,000	167,449,221	29,221	

差引	0	60,279	60,279	
----	---	--------	--------	--

2. 利用料金収入実績

【平成23年度】

【単位：円】

	施設利用料	キャンセル 収受料	① 領収金額 合計	② 前年同月 領収金額合計	①－② 前年同月 領収金額差額	①／② 前年同月比 (%)
4月	2,132,470	11,710	2,144,180	2,239,160	-94,980	95.8
5月	2,003,900	33,780	2,037,680	2,024,520	13,160	100.7
6月	2,450,700	59,320	2,510,020	2,447,360	62,660	102.6
7月	2,595,950	31,970	2,627,920	2,574,870	53,050	102.1
8月	1,898,400	8,480	1,906,880	2,290,840	-383,960	83.2
9月	1,920,850	8,920	1,929,770	2,362,330	-432,560	81.7
10月	2,362,350	24,730	2,387,080	2,970,910	-583,830	80.3
11月	2,164,150	72,960	2,237,110	2,197,800	39,310	101.8
12月	2,522,470	6,060	2,528,530	2,357,180	171,350	107.3
1月	1,886,850	44,300	1,931,150	2,175,580	-244,430	88.8
2月	1,841,000	8,940	1,849,940	1,698,650	151,290	108.9
3月	2,206,000	4,600	2,210,600	1,246,710	963,890	177.3
合計	25,985,090	315,770	26,300,860	26,585,910	-285,050	98.9

【説明】

■ 施設利用料＋キャンセル収受料(施設利用料－キャンセル返金額)＝利用料金収入合計

* 施設利用料：施設の利用に対する収受金額

* キャンセル収受料：施設の利用キャンセルに対する収受金額(施設利用料の半額収受)

* キャンセル返金額：施設の利用キャンセルに対する返金額(施設利用料の半額返金)

3. 利用者数実績

平成23年度 港南区民文化センター利用状況

*月合計は時間帯数による

月	開館 日数	ホール		ギャラリー	音楽ルーム	会議室		練習室		月合計	
		日	時間帯			A	B	A	B		
4	29	利用可能数 (件)	29	85	29	145	87	87	145	145	723*
		利用数 (件)	24	57	22	114	76	73	119	132	593*
		利用率 (%)	83	67	76	79	87	84	82	91	82*
		利用団体数 (団体)		25	4	53		64	39	46	231
		利用人数 (名)		3,899	1,564	1,315	756	325	251	183	8,293
5	30	利用可能数 (件)	29	89	30	149	90	90	150	150	748*
		利用数 (件)	24	53	25	111	62	63	125	141	580*
		利用率 (%)	83	60	83	74	69	70	83	94	78*
		利用団体数 (団体)		27	4	57		66	51	42	247
		利用人数 (名)		3,682	1,386	1,090	505	370	228	156	7,417
6	29	利用可能数 (件)	29	87	29	145	87	87	145	145	725*
		利用数 (件)	28	66	23	106	75	76	109	127	582*
		利用率 (%)	97	76	79	73	86	87	75	88	80*
		利用団体数 (団体)		35	4	53		75	48	40	255
		利用人数 (名)		5,780	1,528	942	699	413	184	150	9,696
7	30	利用可能数 (件)	30	90	30	149	90	90	150	150	749*
		利用数 (件)	28	70	30	124	81	81	123	137	646*
		利用率 (%)	93	78	100	83	90	90	82	91	86*
		利用団体数 (団体)		29	4	62		67	56	43	261
		利用人数 (名)		8,093	2,576	1,275	717	355	255	172	13,443
8	29	利用可能数 (件)	29	87	29	145	87	87	145	145	725*
		利用数 (件)	27	68	29	124	74	71	131	137	634*
		利用率 (%)	93	78	100	86	85	82	90	94	87*
		利用団体数 (団体)		22	5	49		50	47	48	221
		利用人数 (名)		4,401	1,193	1,030	880	234	264	178	8,180
9	29	利用可能数 (件)	28	84	29	144	87	87	145	145	721*
		利用数 (件)	20	47	29	123	79	76	120	135	609*
		利用率 (%)	71	56	100	85	91	87	83	93	84*
		利用団体数 (団体)		20	5	51		68	45	51	240
		利用人数 (名)		3,188	1,664	1,101	686	318	220	148	7,325
上半期	176	利用可能数 (件)	174	522	176	877	528	528	880	880	4,391*
		利用数 (件)	151	361	158	702	447	440	727	809	3,644*
		利用率 (%)	87	69	90	80	85	83	83	92	83*
		利用団体数 (団体)		158	26	325		390	286	270	1,455
		利用人数 (名)		29,043	9,911	6,753	4,243	2,015	1,402	987	54,354
10	30	利用可能数 (件)	29	87	30	149	90	90	150	150	746*
		利用数 (件)	26	58	30	122	77	78	118	137	620*
		利用率 (%)	90	67	100	82	86	87	79	91	83*
		利用団体数 (団体)		30	5	58		70	49	45	257
		利用人数 (名)		4,640	2,075	1,175	623	272	248	172	9,205
11	29	利用可能数 (件)	28	84	29	144	87	87	145	145	721*
		利用数 (件)	24	50	29	123	69	70	107	123	571*
		利用率 (%)	86	60	100	85	79	80	74	85	79*
		利用団体数 (団体)		29	4	55		67	45	43	243
		利用人数 (名)		5,059	2,024	1,302	557	344	214	155	9,655
12	27	利用可能数 (件)	27	81	27	135	81	81	135	135	675*
		利用数 (件)	24	63	27	117	70	72	102	105	556*
		利用率 (%)	89	78	100	87	86	89	76	78	82*
		利用団体数 (団体)		28	4	53		69	46	41	241
		利用人数 (名)		6,316	1,167	1,287	657	339	191	140	10,097
1	27	利用可能数 (件)	27	70	27	129	81	81	135	135	658*
		利用数 (件)	23	50	26	108	64	71	108	119	546*
		利用率 (%)	85	71	96	84	79	88	80	88	83*
		利用団体数 (団体)		18	5	51		62	42	44	222
		利用人数 (名)		3,849	1,201	1,119	561	353	200	133	7,416
2	27	利用可能数 (件)	27	80	27	135	81	81	135	135	674*
		利用数 (件)	25	57	27	111	68	70	111	130	574*
		利用率 (%)	93	71	100	82	84	86	82	96	85*
		利用団体数 (団体)		20	7	47		64	46	43	227
		利用人数 (名)		3,594	3,097	949	565	300	233	129	8,867
3	30	利用可能数 (件)	30	86	30	149	90	90	150	150	745*
		利用数 (件)	29	72	30	125	85	84	129	144	669*
		利用率 (%)	97	84	100	84	94	93	86	96	90*
		利用団体数 (団体)		28	5	67		67	47	49	263
		利用人数 (名)		5,722	1,414	1,341	702	350	249	159	9,937
下半期	170	利用可能数 (件)	168	488	170	841	510	510	850	850	4,219*
		利用数 (件)	151	350	169	706	433	445	675	758	3,536*
		利用率 (%)	90	72	99	84	85	87	79	89	84*
		利用団体数 (団体)		153	30	331		399	275	265	1,453
		利用人数 (名)		29,180	10,978	7,173	3,665	1,958	1,335	888	55,177
年度計	346	利用可能数 (件)	342	1,010	346	1,718	1,038	1,038	1,730	1,730	8,610*
		利用数 (件)	302	711	327	1,408	880	885	1,402	1,567	7,180*
		利用率 (%)	88	70	95	82	85	85	81	91	83*
		利用団体数 (団体)		311	56	656		789	561	535	2,908
		利用人数 (名)		58,223	20,889	13,926	7,908	3,973	2,737	1,875	109,531

4.平成23年度自主事業結果報告書

1 共催・協力事業

NO	開催日	開催時間	演 物 名	会 場	入 場 料	座 席 (席)	入場者数 (前売含む) (名)	達成率 (%)
1	4月9日 (土)	18:30	ひまわり寄席 出演:五街道 豊助、三遊亭 歌み多、林家 正雀 他	ホール	前売 2,500円 当日 3,000円	315席	190名	60.3%
2	5月1日 (日)	14:00	四季の歌シリーズ9 「新緑」 出演:NPO法人 横浜シティオペラ会員	ホール	3,000円	315席	300名	95.2%
3	6月11日 (土)	18:30	ひまわり寄席 出演: 桂 敬助、桂 平治、日向 ひまわり 他	ホール	前売 2,500円 当日 3,000円	315席	240名	76.2%
4	7月24日 (日)	14:30	第17回港南区ひまわり管弦楽団定期演奏会 出演:港南区ひまわり管弦楽団	ホール	一般 1,000円	315席	360名	114.3%
5	10月8日 (土)	18:30	ひまわり寄席 出演: 林家正雀、榊原権太楼 他	ホール	前売 2,500円 当日 3,000円	315席	260名	82.5%
6	10月10日 (月)	14:00	四季の歌シリーズ10 「秋」 出演:NPO法人 横浜シティオペラ会員	ホール	3,000円	315席	250名	79.4%
7	10月30日 (日)	14:00	第23回ひまわり区民コンサート	ホール	一般 1,000円 会員 800円	315席	380名	120.6%
8	11月26日 (土)	14:00	加羽沢美濃シネマdeコンサート ～気ままに愉しくシューベルト～ 出演:加羽沢美濃(ピアノ) ゲスト 井口蓮(バトン)	ホール	一般 3,500円	315席	330名	104.8%
9	12月10日 (土)	18:30	ひまわり寄席 出演: 三遊亭享吉、三遊亭道定、香風季美由紀 他	ホール	前売 2,500円 当日 3,000円	315席	200名	63.5%
10	12月11日 (日)	14:00	クリスマスチャリティコンサート We are the SANTA2011 出演:港南区ひまわり管弦楽団	ホール	一般 1,200円 中学生以下 500円 会員 1,000円	315席	360名	120.6%
11	2月5日 (日)	13:00	ひまわり区民コンサート 第17回「邦楽の調べ」	ホール	一般 800円 高校生以下 700円	315席	260名	82.5%
12	2月11日 (土)	18:30	ひまわり寄席 出演:三遊亭歌み多、桂ひな太郎、林家花 他	ホール	前売 2,500円 当日 3,000円	315席	190名	60.3%
合 計						1,260席	1,090名	86.5%

2 貸借型事業

NO	開催日	開催時間	演 物 名	会 場	入 場 料	座 席 (席)	入場者数 (前売含む) (名)	達成率 (%)
1	4月9日 (土)	14:00	ウエルカムキッズVol1 迫力! 楽器三昧と和太鼓の世界! 出演:華音(はなびき)	ホール	2歳以上 500円	240席	351名	146.3%
2	4月10日 (日)	14:00	オアシスコンサートVol1 安永 薫 市野 あゆみ 出演:安永 薫(ヴァイオリン)市野 あゆみ(ピアノ)	ホール	3公演券 10,000円 1回券 5,000円	318席	349名	109.7%
3	5月14日 (日)	11:00 15:00	長編オペラ映画 「カルメン」	ホール	一般 前売 2,200円 当日 2,500円 演ともカード提示300円割引	300席	289名	96.3%
4	5月29日 (日)	14:00	オアシスコンサートVol2 アドリウム・クアルテット 出演:アドリウム・クアルテット	ホール	3公演券 10,000円 1回券 5,000円	318席	312名	98.1%
5	6月11日 (土)	14:00	ウエルカムキッズVol2 Duo QueenAriaアリアコンサート ～地球の真実の美談たち～ 出演:八木 健樹(キーボード)池山 由香(アルパヴォーカル)	ホール	2歳以上 500円	240席	345名	143.8%
6	7月16日 (土)	13:30 15:30	第7回こども・ミンナーケストラひまわりの輝 出演:港南区ひまわり管弦楽団	ホール	無料(応募者)	700席	780名	111.4%
7	7月18日 (月)	14:00	オアシスコンサートVol3 高田 大(チェロ)ユリア・レブ(ピアノ) 出演:高田 大(チェロ)ユリア・レブ(ピアノ)	ホール	一般 3,000円	240席	300名	125.0%
8	8月20日 (土)	14:00	ウエルカムキッズVol3 Steel Panカワトク ～カワトクからやってきたドラム合奏隊～ 出演:Pan Note Magic(8名)	ホール	2歳以上 500円	240席	372名	155.0%
9	8月20日 (土)	18:30	ひまわり紀行Vol1 ひまわり寄席 出演:香風季小柳枝、入船亭扇道、澤田成珠他	ホール	前売 2,500円 当日 3,000円	315席	290名	73.0%
10	8月28日 (日)	10:30 16:00	2011・夏のファミリー手話ミュージカル 手話パフォーマンズさいいるくみ「この手が響るの歌になる」 出演:手話パフォーマンズさいいるくみ 構成・演出:南 瑞穂	ホール	中学生以上前売 2,500円(当日3,000円) 4歳～小学生 1,500円(当日2,000円)	350席	328名	93.7%
11	10月8日 (土)	11:00	ウエルカムキッズVol4 世界のタンゴ アルゼンチン、ドフツ、デンマーク、イタリア…世界のタンゴと美しいリズム遊び 出演:エスモスタ・アキ(3名)特別出演:吉橋ユキ(タンゴバイオリン)他	ホール	2歳以上 500円	240席	235名	97.8%
12	10月8日 (土)	14:00	Roman Tango ～浪漫タンゴ～ エスモスタ・アキ キンセント 歌とダンス 出演:エスモスタ・アキ(3名)特別出演:吉橋ユキ(タンゴバイオリン)他	ホール	前売 3,000円 当日 3,500円	300席	212名	70.7%
13	10月23日 (日)	14:00	オアシスコンサートVol4 河村尚子ピアノリサイタル 出演:河村尚子(ピアノ)	ホール	3公演券 10,000円 1回券 5,000円	318席	348名	109.4%
14	11月6日 (日)	14:00	オアシスコンサートVol5 エペーヌ・クアルテット 出演:エペーヌ・クアルテット	ホール	3公演券 10,000円 1回券 5,000円	318席	304名	95.6%
15	12月4日 (日)	14:00	オアシスコンサートVol6 レジス・バスキエ ヴァイオリンリサイタル 出演:レジス・バスキエ(ヴァイオリン)金子藤子(ピアノ)	ホール	3公演券 10,000円 1回券 5,000円	318席	311名	97.8%
16	12月10日 (土)	11:00	ウエルカムキッズVol5 クリスマスコンサート 「もみの木」が歌い「くるみ割り人形」 出演:江崎浩司(リコーダー、パロクオオボエ)中村憲美(チェンロ)	ホール	2歳以上 500円	240席	282名	117.5%
17	12月10日 (土)	14:00	オアシスコンサートVol7 江崎浩司のクリスマスコンサート ～ひまわりの新年後のコンサート～ 出演:江崎浩司(リコーダー、パロクオオボエ)中村憲美(チェンロ) ゲスト:名谷舞子(アゴダ)	ホール	一般 前売 2,000円 当日 2,500円	240席	123名	51.3%
18	1月28日 (土)	14:00	ひまわり紀行Vol2 能楽あひま 能と謡曲「平家物語より～涙びと帯い～」 出演:中野直夫(能楽師)世流シテ方)遠藤善久(能楽師)世流シテ方) 演出:世流シテ方)遠藤善久(能楽師)世流シテ方)	ホール	前売 2,500円 当日 3,000円 演ともカード提示300円割引	240席	198名	82.5%
19	2月12日 (土)	14:00	ウエルカムキッズVol6 ストリングス・アンサンブルコンサート 「結晶と紙つから音響が生まれる?」 出演:水嶋一江・篠原ともこ・田中時子・遠見彩子	ホール	2歳以上 500円	240席	264名	118.3%
20	3月18日 (日)	13:00 17:00	第2回ファミリーミュージカル 「ディズニーマジックとオズの魔法使い」 出演:横浜シティオペラ会員、ひまわりファミリー合唱団	ホール	一般 前売 2,500円 高校生以下 前売 2,000円 当日 3,000円 高校生以下 当日 2,500円	480席	554名	115.4%
合 計						5,235席	6,507名	124.3%

3 体験・参加・学習等

NO	開催日	開催時間	催物名	会場	入場料 受講料	定員 募集人数 (名)	入場者数 応募者数 (名)	達成率 (%)
1	5月14日(土) ～ 8月27日(土)	全10回	音楽ワークショップ フルート 講師:遠辺 光	音楽 ルーム	15,000円	20名	10名	50.0%
2	5月22日(日) ～ 9月4日(日)	全10回	音楽ワークショップ ギター 講師:大橋俊樹	音楽 ルーム	15,000円	12名	6名	50.0%
3	5月28日(土) ～ 9月3日(土)	全10回	音楽ワークショップ リコーダー 講師:水野しのぶ	音楽 ルーム	15,000円	20名	20名	100.0%
4	9月17日 (土)	14:00	音楽ワークショップ発表会	ホール	無料	150名	100名	66.7%
5	5月28日 (土)	11:00 13:00	45シアターVol.1 「U-Mixクシアター」～音楽を使い、情操教育・音楽教育の育成を～ 講師:NPO法人 U-Mixクシアター研究センター神奈川第1支部講師	音楽 ルーム	3歳以上 500円	64名	59名	92.2%
6	6月1日(水) ～ 9月17日(土)		第2回ファミリーミュージカル 「オズの魔法使い」合唱団員募集	音楽ルーム	大学生以上 20,000円 高校生以下 10,000円	65名	40名	61.5%
7	7月9日 (土)	13:00	45シアターVol.2 「お宝探し」～音楽を使い、情操教育・音楽教育の育成を～ 講師:NPO法人 U-Mixクシアター研究センター神奈川第1支部講師	音楽 ルーム	小学4年生以上 500円	24名	24名	100.0%
8	8月4,11, 18日(木)	13:00～ 14:45	第2回夏休み はじめての楽器体験講座 講師:宇野ハコオマンスきいるぐみ	音楽 ルーム	4,500円	20名	6名	30.0%
9	8月12日 (金)	13:30	KOUNAN STREET DANCE CONTEST 2011	ホール	無料	380名	330名	86.8%
10	8月20日 (土)	10:00～ 17:00	夏休みオープンデー 「Steel Panコンサート、ビエロといっしょに大道芸、ふれあいフェスタ・ 工作・ひまわりの日」他	全管	ホールのみ2歳以上 500円 毎日有料 他 無料	1,500名	1,942名	129.5%
11	9月10日 (土)	11:00 13:00	45シアターVol.3 「U-Mixクシアター」～音楽を使い、情操教育・音楽教育の育成を～ 講師:NPO法人 U-Mixクシアター研究センター神奈川第1支部講師	音楽 ルーム	1歳-2歳対象 500円	80名	60名	75.0%
12	9月18日(日) ～ 3月18日(日)	10:00～ 12:00	第2回ファミリーミュージカル 「オズの魔法使い」ワークショップ	音楽ルーム		65名	40名	61.5%
13	10月29日 (土)	11:30 14:00	45シアターVol.4 「U-Mixクシアター」～音楽を使い、情操教育・音楽教育の育成を～ 講師:NPO法人 U-Mixクシアター研究センター神奈川第1支部講師	音楽 ルーム	2歳以上 500円	100名	98名	98.0%
14	1月7日 (土)	11:00 14:00	45シアターVol.5 「紙切り漢字」～日本伝統芸能！みんなで紙切りに挑戦しよう～ 講師:宮崎麻理(紙切り師)	音楽 ルーム	4歳以上 500円	80名	80名	100.0%
15	2月25日 (土)	13:00 14:30	45シアターVol.6 親子で楽しむ「Dどり人形劇」 講師:渡 龍光	音楽 ルーム	4歳以上 500円	100名	93名	93.0%
16	3月24日 (土)	13:30	KOUNAN STREET DANCE CONTEST 2012	ホール	無料	380名	380名	100.0%
合 計						2,335名	2,597名	111.2%

4 アウトリー事業

NO	開催日	開催時間	催物名	会場	入場料 受講料	入場者数 (名)	備考欄
1	7月27-28 日 (水・木)	09:30	港南ひまわりふれあい園が行く～観て・聴いて・感じて～ 昔懐かしの実体験ワークショップ「手作りおもちゃを作ってみよう」	日岡山 コミュニティハウ ス	200円	10名	
2	12月17日 (土)	13:30	港南ひまわりふれあい園が行く～観て・聴いて・感じて～ 「クリスマス リコーダーコンサート」	地城子貴て支援 拠点「はっち」	無料	42名	
3	3月11日 (日)	14:00	港南ひまわりふれあい園が行く～観て・聴いて・感じて～ 「フルート・スアングコンサート」	港南台 コミュニティハウ ス	無料	45名	

平成24年5月18日

横浜市港南区民文化センター

【平成23年度】

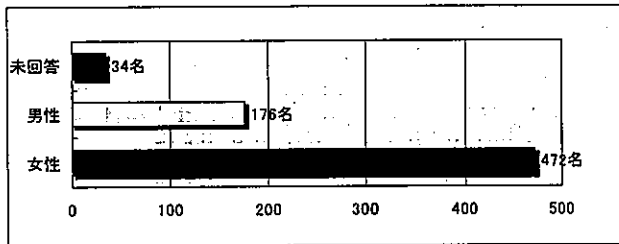
自主事業に関する
来場者調査結果

- 「ウェルカムキッズ」アンケート集計結果
- 「オアシスコンサー他」アンケート集計結果
- 「その他」アンケート集計結果
- 「45シアター」アンケート集計結果

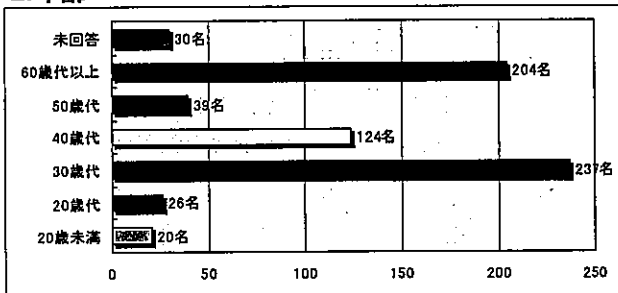
「ウエルカム キッズ！」アンケート集計

年	月	日	曜日	催物名	回答数
2011	4	9	土	迫力!!津軽三味線と和太鼓の世界	144名
2011	6	11	土	デュオ・ケーナルパ ファミリーコンサート ～地球の裏側の楽器たち～	126名
2011	8	20	土	スティール パンコンサート ～カリブ海からやってきたドラム缶楽器～	123名
2011	10	8	土	世界のタンゴ ～世界のタンゴと楽しいリズム遊び	95名
2011	12	10	土	クリスマスコンサート “もみの木コーギー”が吹く『くるみ割り人形』	107名
2012	2	11	土	ストリングラフィ・アンサンブルコンサート ～精米と紙コップから音楽が生まれる?とっても不思議なコンサート～	84名
合 計					679名

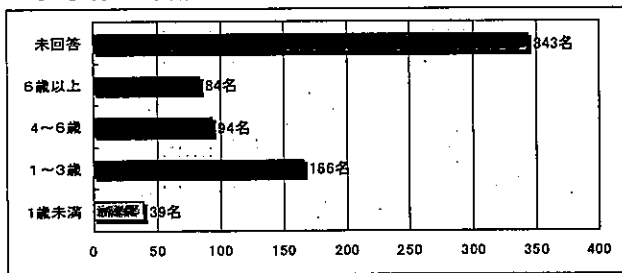
1.性別



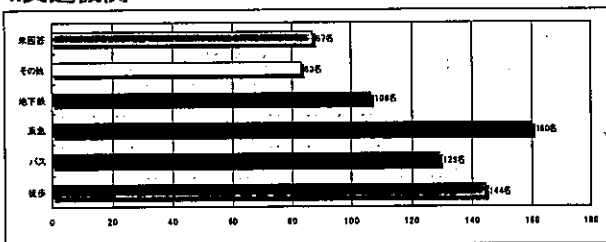
2.年齢



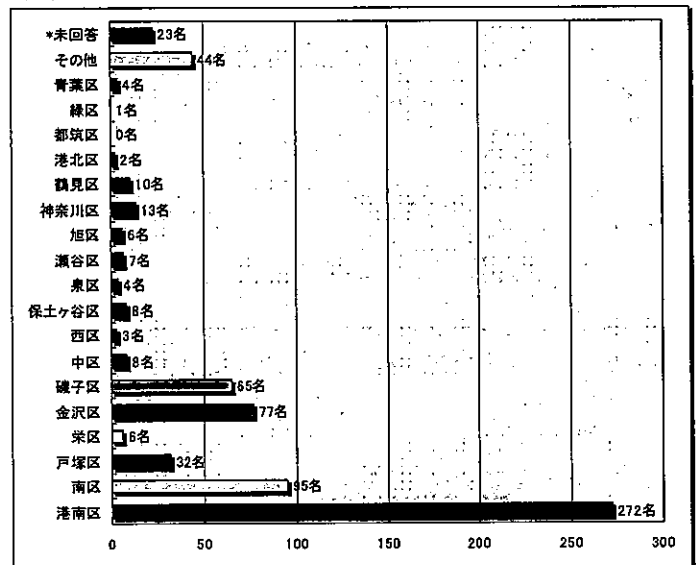
3.お子様の年齢



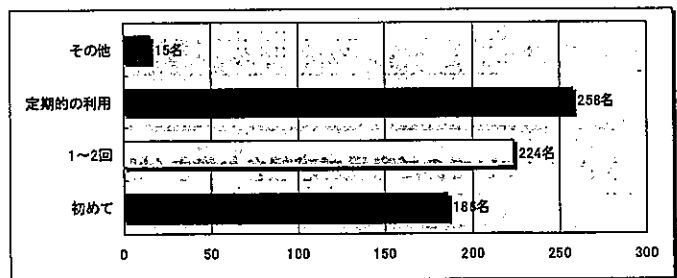
4.交通機関



5.お住まいの地域

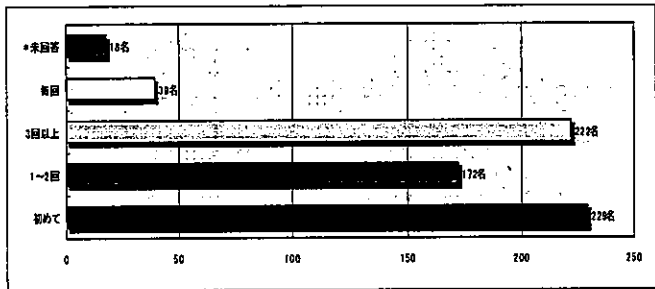


6.これまでにご来館されたことはありますか。

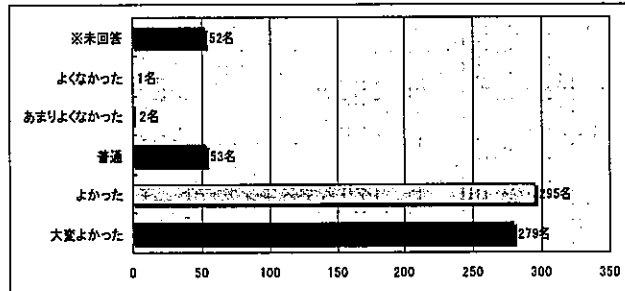


「ウエルカム キッズ！」アンケート集計

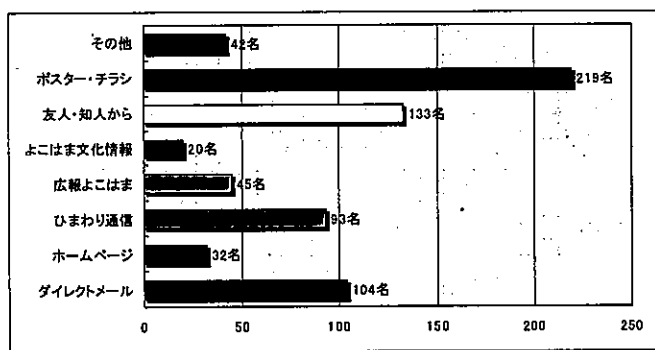
7. 主催公演には今までいらっしゃったことがございますか。



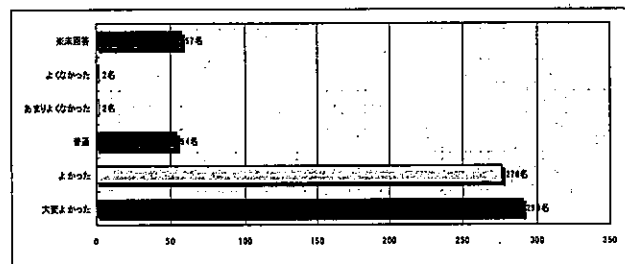
11. スタッフの対応やサービスはいかがでしたか。



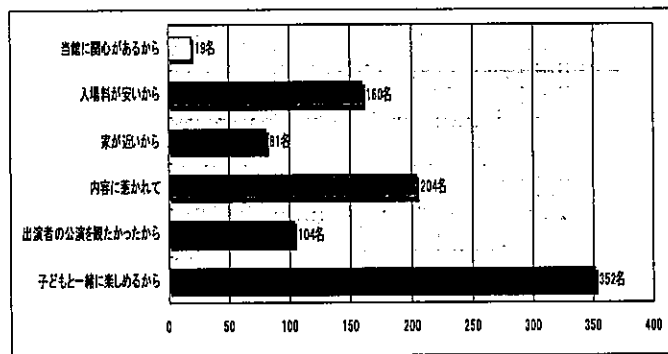
8. 本公演をどこでお知りになりましたか。



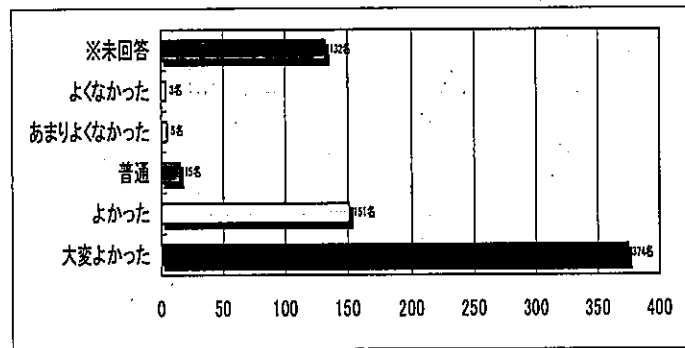
12. 当館の施設、設備はいかがでしたか。



9. 本公演にいらした主な理由を教えてください。



10. 本公演についてのご意見ご感想をお書きください。



1.性別	4月9日	6月11日	8月20日	10月8日	12月10日	2月11日	計	割合(%)
女性	93	84	89	58	81	67	472名	69.5%
男性	43	33	31	29	23	17	176名	25.9%
未回答	8	9	3	8	5	1	34名	5.0%

2.年齢	4月9日	6月11日	8月20日	10月8日	12月10日	2月11日	計	割合(%)
20歳未満	1	3	7	3	6	0	20名	2.9%
20歳代	9	3	6	3	1	4	26名	3.8%
30歳代	31	36	59	21	56	34	237名	34.9%
40歳代	15	20	32	17	24	16	124名	18.3%
50歳代	11	9	2	7	5	5	39名	5.7%
60歳代以上	73	46	12	42	10	21	204名	30.0%
未回答	4	9	5	2	5	5	30名	4.4%

3.お子様の年齢	4月9日	6月11日	8月20日	10月8日	12月10日	2月11日	計	割合(%)
1歳未満	3	10	12	5	6	3	39名	5.7%
1～3歳	23	18	35	19	45	26	166名	24.4%
4～6歳	15	18	24	5	17	15	94名	13.8%
6歳以上	7	14	25	7	19	12	84名	12.4%
未回答	107	71	39	63	27	36	343名	50.5%

4.利用交通機関	4月9日	6月11日	8月20日	10月8日	12月10日	2月11日	計	割合(%)
徒歩	23	29	28	18	30	16	144名	21.2%
バス	39	17	19	24	16	14	129名	19.0%
京急	29	29	38	22	22	20	160名	23.6%
地下鉄	24	17	20	15	16	14	106名	15.6%
その他	22	15	13	5	14	14	83名	12.2%
未回答	16	22	11	15	12	11	87名	12.8%

5.お住まいの地域	4月9日	6月11日	8月20日	10月8日	12月10日	2月11日	計	割合(%)
港南区	54	53	46	40	50	29	272名	40.1%
南区	17	22	16	8	17	15	95名	14.0%
戸塚区	2	2	8	7	10	3	32名	4.7%
栄区	2	1	0	0	1	2	6名	0.9%
金沢区	12	12	20	10	12	11	77名	11.3%
磯子区	19	13	11	8	6	8	65名	9.6%
中区	2	0	0	2	2	2	8名	1.2%
西区	0	0	2	0	1	0	3名	0.4%
保土ヶ谷区	1	4	0	1	0	2	8名	1.2%
泉区	3	1	0	0	0	0	4名	0.6%
瀬谷区	4	1	2	0	0	0	7名	1.0%
旭区	1	1	0	4	0	0	6名	0.9%
神奈川区	1	1	2	4	4	1	13名	1.9%
鶴見区	1	2	3	0	2	2	10名	1.5%
港北区	1	1	0	0	0	0	2名	0.3%
都筑区	0	0	0	0	0	0	0名	0.0%
緑区	0	0	1	0	0	0	1名	0.1%
青葉区	0	0	0	2	0	2	4名	0.6%
その他	14	5	12	6	0	7	44名	6.5%
*未回答	10	7	0	3	2	1	23名	3.4%

6.これまでにご来店されたことはありますか？	4月9日	6月11日	8月20日	10月8日	12月10日	2月11日	計	割合(%)
初めて	42	41	38	20	28	17	186名	27.4%
1～2回	49	44	44	29	40	18	224名	33.0%
定期的の利用	50	34	39	46	39	50	258名	38.0%
その他	5	7	2	0	1	0	15名	2.2%

7. 当館の主催公演には今までいらっしゃったことがございますか？								
	4月9日	6月11日	8月20日	10月8日	12月10日	2月11日	計	割合(%)
初めて	48	55	43	25	32	26	229名	33.7%
1～2回	37	30	36	24	30	15	172名	25.3%
3回以上	51	32	32	38	32	37	222名	32.7%
毎回	6	5	6	6	10	6	39名	5.7%
*未回答	2	4	6	2	3	1	18名	2.7%

8. 本公演をどこで知りぬに知りましたか？								
	4月9日	6月11日	8月20日	10月8日	12月10日	2月11日	計	割合(%)
ダイレクトメール	24	2	27	11	13	27	104名	15.3%
ホームページ	6	11	6	0	4	5	32名	4.7%
ひまわり通信	23	16	11	19	15	9	93名	13.7%
広報よこはま	11	12	6	11	3	2	45名	6.6%
よこはま文化情報	6	6	1	6	1	0	20名	2.9%
友人・知人から	29	26	28	19	23	8	133名	19.6%
ポスター・チラシ	35	37	43	30	45	29	219名	32.3%
その他	10	6	9	6	5	6	42名	6.2%
未回答	4	11	2	5	2	2	26名	3.8%

9. 本公演にいらした主な理由を教えてください。(複数回答あり)								
	4月9日	6月11日	8月20日	10月8日	12月10日	2月11日	計	割合(%)
子どもと一緒に楽しめるから	35	65	80	35	86	51	352名	51.8%
出演者の公演を観たかったから	25	13	31	15	5	15	104名	15.3%
内容に惹かれて	65	37	26	34	16	26	204名	30.0%
家が近いから	14	11	11	13	19	13	81名	11.9%
入場料が安いから	40	24	21	30	28	17	160名	23.6%
当館に関心があるから	3	10	2	3	1	0	19名	2.8%
その他	9	2	9	5	4	3	32名	4.7%
未回答	9	10	3	2	2	3	29名	4.3%

10. 本公演についてのご意見、ご感想をお書きください。								
	4月9日	6月11日	8月20日	10月8日	12月10日	2月11日	計	割合(%)
大変よかった	74	51	88	51	60	50	374名	55.1%
よかった	31	29	20	23	34	14	151名	22.2%
普通	6	5	1	1	2	0	15名	2.2%
あまりよくなかった	1	3	0	0	1	0	5名	0.7%
よくなかった	0	1	0	0	2	0	3名	0.4%
※未回答	33	37	14	20	9	19	132名	19.4%

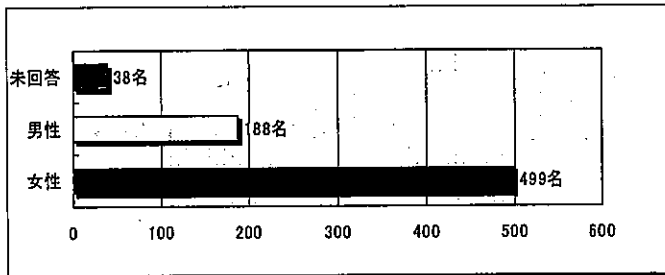
11. スタッフの対応やサービスはいかがでしたか？								
	4月9日	6月11日	8月20日	10月8日	12月10日	2月11日	計	割合(%)
大変よかった	52	44	53	45	51	34	279名	41.1%
よかった	65	52	53	42	48	35	295名	43.4%
普通	12	17	11	5	3	5	53名	7.8%
あまりよくなかった	0	0	1	0	0	1	2名	0.3%
よくなかった	0	0	0	0	0	1	1名	0.1%
※未回答	16	13	5	3	5	10	52名	7.7%

12. 当館の施設、設備はいかがでしたか？								
	4月9日	6月11日	8月20日	10月8日	12月10日	2月11日	計	割合(%)
大変よかった	58	40	64	38	54	36	290名	42.7%
よかった	57	59	45	40	41	34	276名	40.6%
普通	14	14	9	10	5	2	54名	8.0%
あまりよくなかった	1	0	0	0	0	1	2名	0.3%
よくなかった	1	0	0	0	1	0	2名	0.3%
※未回答	15	12	5	7	6	12	57名	8.4%

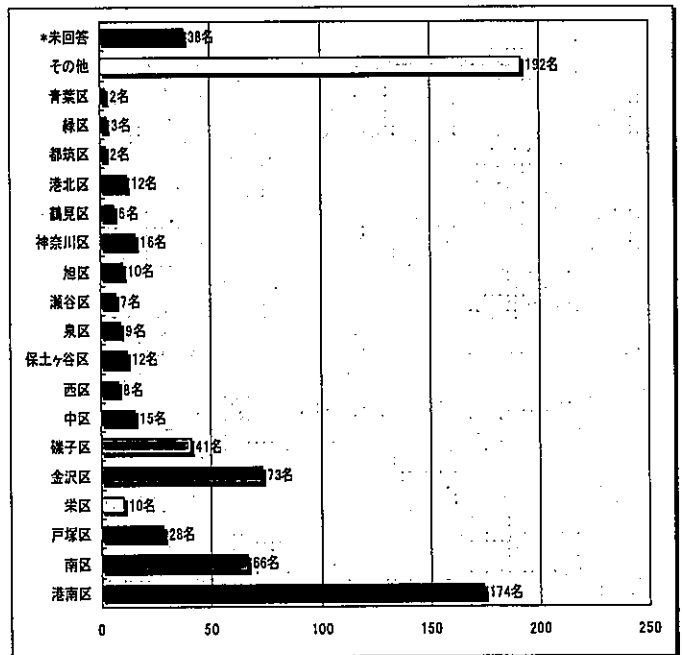
「オアシスコンサート・ひまわり紀行他」アンケート集計

年	月	日	曜日	催物名	回答数
2011	5	14	土	長編オペラ映画「カルメン」	146名
2011	8	28	日	夏のファミリー手話ミュージカル「この手が僕らの歌声になる」	155名
2011	10	8	土	浪漫タンゴコンサート	96名
2012	1	28	土	能楽ライブ 能と薩摩琵琶「平家物語より～滅びと弔い～」	110名
2012	3	18	日	第2回ファミリーミュージカル「ディズニーメドレーとオズの魔法使い」	217名
合 計					724名

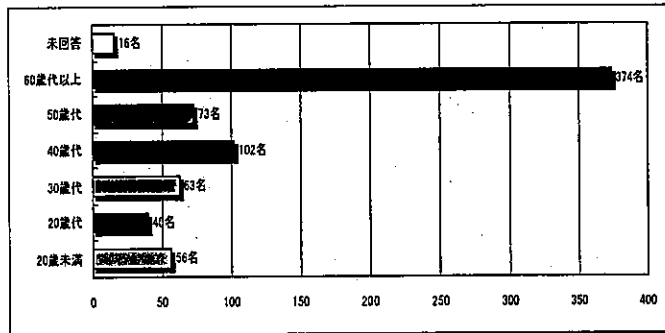
1.性別



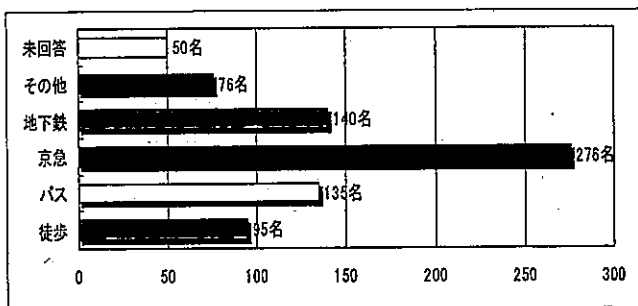
4.お住まいの地域



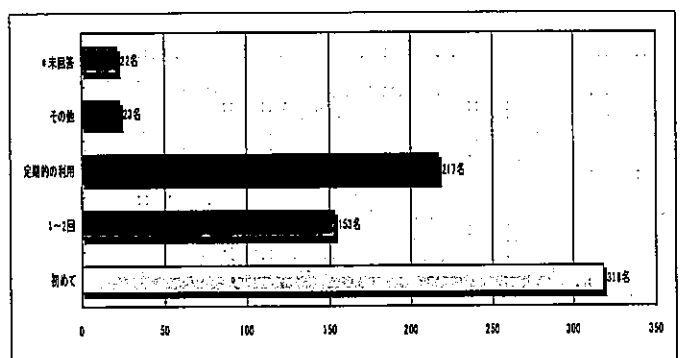
2.年齢



3.交通機関

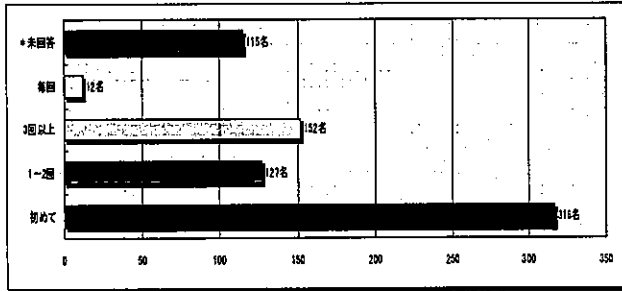


5.これまでにご来館されたことはありますか。

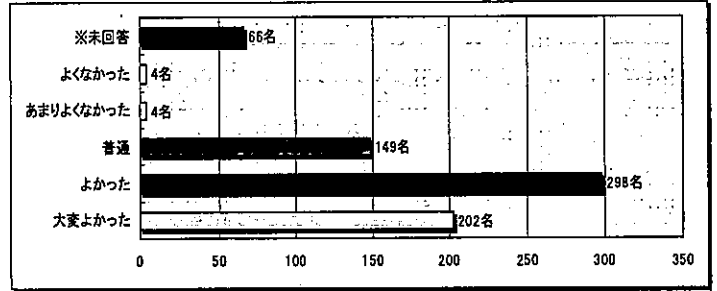


「オアシスコンサート」アンケート集計

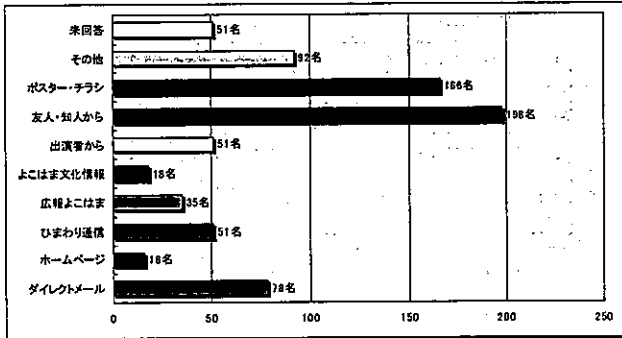
6.主催公演には今までいらっしゃったことがございますか



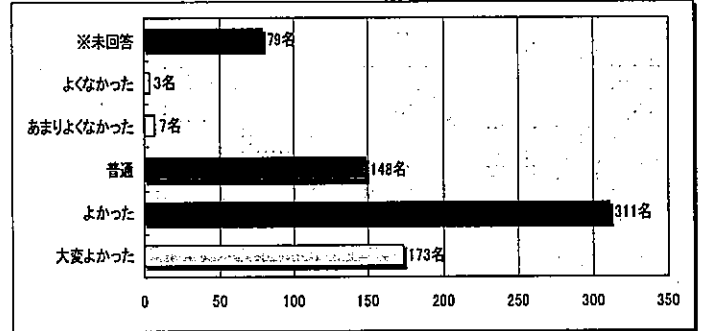
10.スタッフの対応やサービスはいかがでしたか。



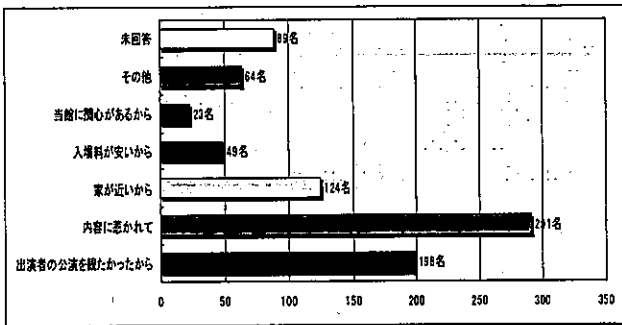
7.本公演をどこでお知りになりましたか。



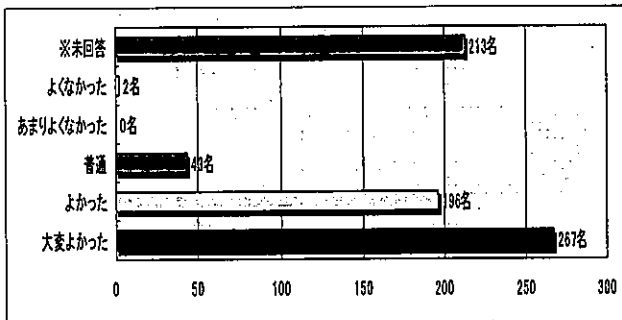
11.当館の施設、設備はいかがでしたか。



8.本公演にいらした主な理由を教えてください。



9.本公演についてのご意見ご感想をお書きください。



1性別	5月14日	8月28日	10月8日	1月28日	3月18日	計	割合(%)
女性	103	121	55	68	152	499名	68.9%
男性	37	29	37	29	56	188名	26.0%
未回答	6	5	4	13	10	38名	5.2%

2年齢	5月14日	8月28日	10月8日	1月28日	3月18日	計	割合(%)
20歳未満	1	15	0	0	40	56名	7.7%
20歳代	1	26	3	1	9	40名	5.5%
30歳代	6	24	3	4	26	63名	8.7%
40歳代	9	34	1	3	55	102名	14.1%
50歳代	9	24	9	11	20	73名	10.1%
60歳代以上	116	31	78	86	63	374名	51.7%
未回答	4	1	2	5	4	16名	2.2%

3利用交通機関	5月14日	8月28日	10月8日	1月28日	3月18日	計	割合(%)
徒歩	24	4	15	22	30	95名	13.1%
バス	46	5	25	38	21	135名	18.6%
京急	49	95	25	27	80	276名	38.1%
地下鉄	29	27	17	22	45	140名	19.3%
その他	5	24	4	1	42	76名	10.5%
未回答	10	14	11	6	9	50名	6.9%

4お住まいの地域	5月14日	8月28日	10月8日	1月28日	3月18日	計	割合(%)
港南区	47	6	29	37	55	174名	24.0%
南区	12	6	13	14	21	66名	9.1%
戸塚区	2	4	5	8	9	28名	3.9%
栄区	3	0	1	3	3	10名	1.4%
金沢区	28	4	10	8	23	73名	10.1%
磯子区	15	1	11	8	6	41名	5.7%
中区	4	0	1	1	9	15名	2.1%
西区	2	1	1	0	4	8名	1.1%
保土ヶ谷区	5	3	1	2	1	12名	1.7%
泉区	2	1	0	2	4	9名	1.2%
瀬谷区	1	1	2	1	2	7名	1.0%
旭区	4	3	0	0	3	10名	1.4%
神奈川区	1	2	2	3	8	16名	2.2%
鶴見区	2	0	0	0	4	6名	0.8%
港北区	1	2	4	3	2	12名	1.7%
都筑区	1	0	1	0	0	2名	0.3%
緑区	1	1	0	1	0	3名	0.4%
青葉区	0	0	0	0	2	2名	0.3%
その他	11	113	7	10	51	192名	26.5%
*未回答	4	7	8	9	10	38名	5.2%

5.これまでにこま館されたことはありますか？	5月14日	8月28日	10月8日	1月28日	3月18日	計	割合(%)
初めて	38	112	32	40	96	318名	43.9%
1~2回	56	35	15	20	27	153名	21.1%
定期的の利用	44	5	46	35	87	217名	30.0%
その他	0	0	0	12	11	23名	3.2%
*未回答	8	3	2	3	6	22名	3.0%

6.当館の主催公演には今までいらっしゃったことがございますか？	5月14日	8月28日	10月8日	1月28日	3月18日	計	割合(%)
初めて	46	56	37	51	126	316名	43.6%
1~2回	39	6	24	17	41	127名	17.5%
3回以上	50	3	31	27	41	152名	21.0%
毎回	5	1	0	5	1	12名	1.7%
*未回答	6	89	4	9	7	115名	15.9%

7. 本公演をどこでお知りになりましたか？							
	5月14日	8月28日	10月8日	1月28日	3月18日	計	割合(%)
ダイレクトメール	28	0	25	5	20	78名	10.8%
ホームページ	0	7	2	1	6	16名	2.2%
ひまわり通信	19	4	9	10	9	51名	7.0%
広報よこはま	17	0	7	8	3	35名	4.8%
よこはま文化情報	8	0	3	6	1	18名	2.5%
出演者から	1	50	0	0	0	51名	7.0%
友人・知人から	21	20	20	32	105	198名	27.3%
ポスター・チラシ	55	14	25	35	37	166名	22.9%
その他	10	30	3	11	38	92名	12.7%
未回答	5	32	2	6	6	51名	7.0%

9. 本公演についてのご意見、ご感想をお書きください。							
	5月14日	8月28日	10月8日	1月28日	3月18日	計	割合(%)
大変よかった	46	70	28	23	100	267名	36.9%
よかった	47	41	33	26	49	196名	27.1%
普通	6	8	9	13	7	43名	5.9%
あまりよくなかった	0	0	0	0	0	0名	0.0%
よくなかった	0	1	0	1	0	2名	0.3%
※未回答	47	35	24	47	60	213名	29.4%

9. 本公演についてのご意見、ご感想をお書きください。							
	5月14日	8月28日	10月8日	1月28日	3月18日	計	割合(%)
大変よかった	46	70	28	23	100	267名	36.9%
よかった	47	41	33	26	49	196名	27.1%
普通	6	8	9	13	7	43名	5.9%
あまりよくなかった	0	0	0	0	0	0名	0.0%
よくなかった	0	1	0	1	0	2名	0.3%
※未回答	47	35	24	47	60	213名	29.4%

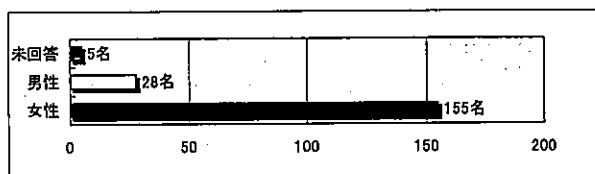
10. スタッフの対応やサービスは良かったか？							
	5月14日	8月28日	10月8日	1月28日	3月18日	計	割合(%)
大変よかった	32	65	20	19	66	202名	27.9%
よかった	61	56	43	50	88	298名	41.2%
普通	33	24	22	25	45	149名	20.6%
あまりよくなかった	3	0	0	1	0	4名	0.6%
よくなかった	3	0	1	0	0	4名	0.6%
※未回答	14	10	10	15	17	66名	9.1%

11. 当館の施設、設備は良かったか？							
	5月14日	8月28日	10月8日	1月28日	3月18日	計	割合(%)
大変よかった	24	56	17	19	57	173名	23.9%
よかった	64	60	46	47	94	311名	43.0%
普通	39	23	19	28	39	148名	20.4%
あまりよくなかった	1	1	2	1	2	7名	1.0%
よくなかった	1	1	0	1	0	3名	0.4%
※未回答	16	14	12	14	23	79名	10.9%

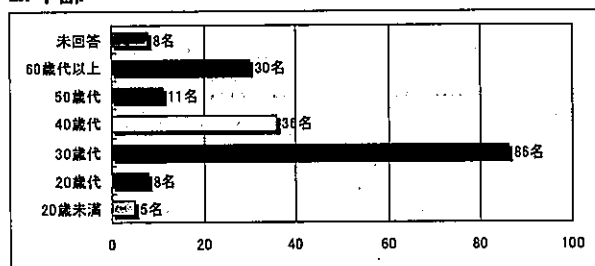
「45シアター」アンケート集計

年	月	日	曜日	催物名	回答数
2011	5	28	土	リミックシアター 3歳児、4・5歳児クラス	22名
2011	7	9	土	墨彩画講座	24名
2011	9	10	土	リミックシアター 1歳児、2歳児クラス	25名
2011	10	29	土	ハロウィンパーティー	34名
2012	1	7	土	紙切り漫談	40名
2012	2	25	土	ひとり人形劇	40名
合 計					185名

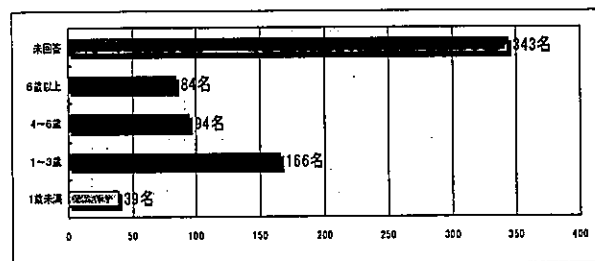
1.性別



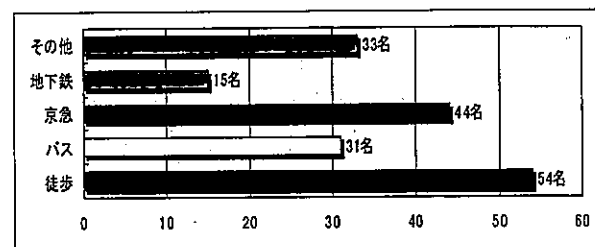
2.年齢



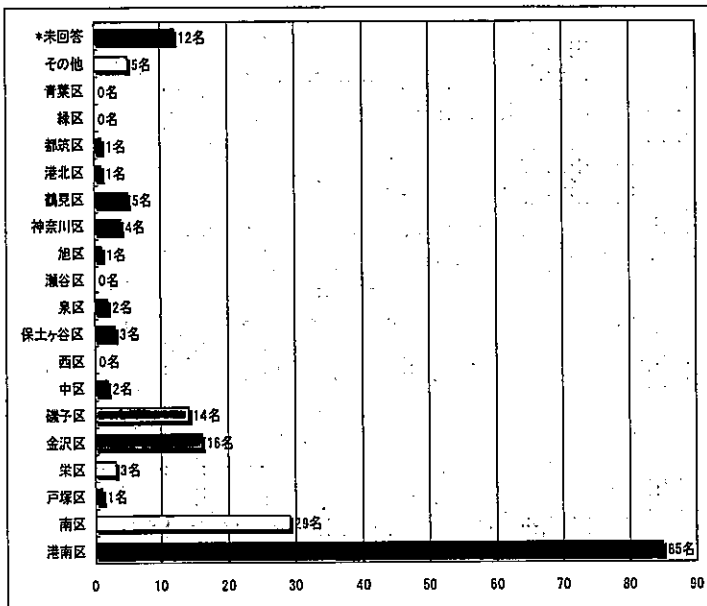
3.お子様の年齢



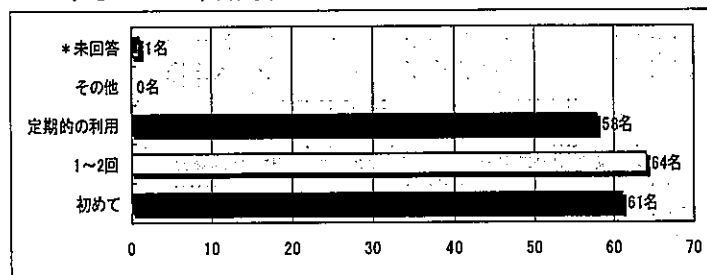
4.交通機関



5.お住まいの地域

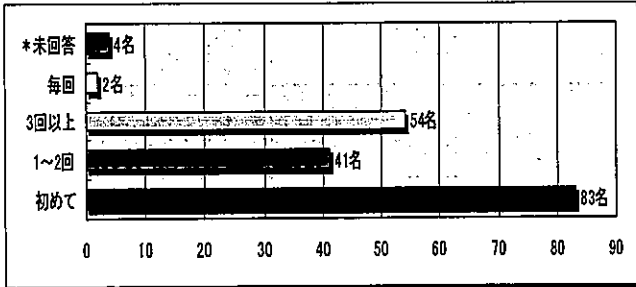


6.これまでに「ご来館されたことはありますか。」

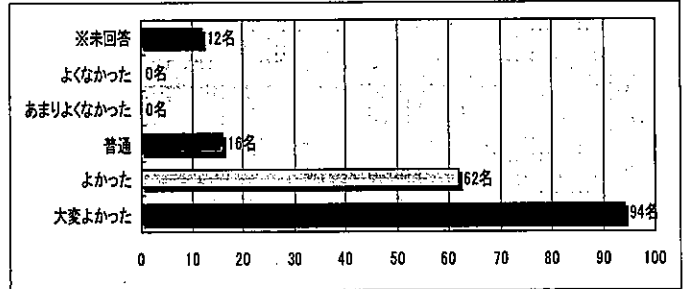


「45シアター」アンケート集計

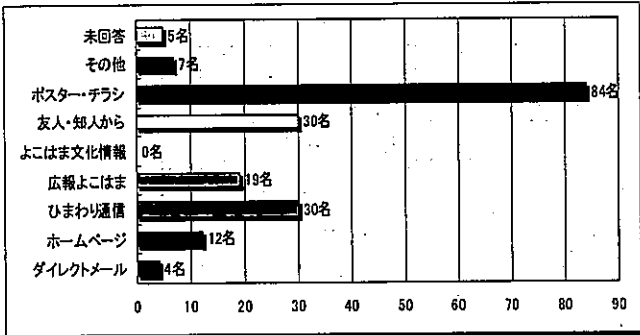
7. 主催公演には今までいらっしゃったことがございますか。



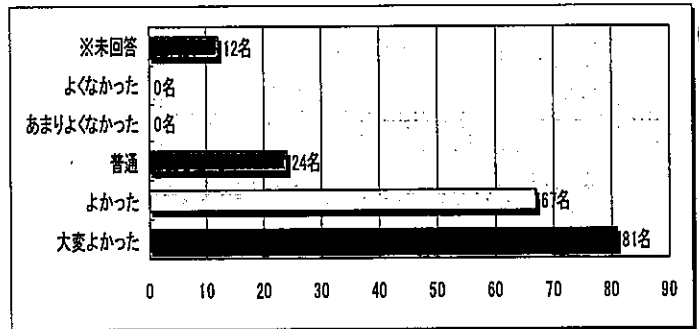
11. スタッフの対応やサービスはいかがでしたか。



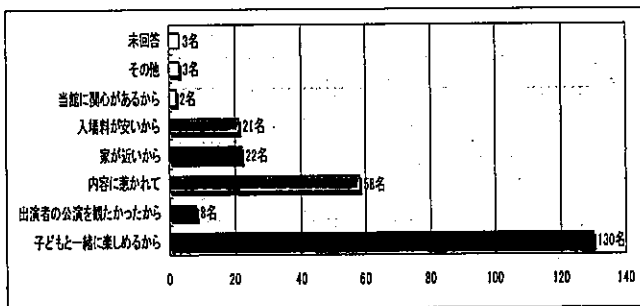
8. 本公演をどこでお知りになりましたか。



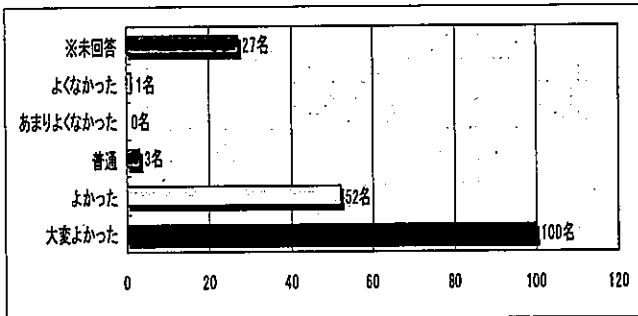
12. 当館の施設、設備はいかがでしたか。



9. 本公演にいらした主な理由を教えてください。



10. 本公演についてのご意見ご感想をお書きください。



1.性別	5月28日	7月9日	9月10日	10月29日	1月7日	2月25日	計	割合(%)
女性	14	20	24	32	31	34	155名	83.8%
男性	7	2	1	2	11	5	28名	15.1%
未回答	1	2	0	1	0	1	5名	2.7%

2.年齢	5月28日	7月9日	9月10日	10月29日	1月7日	2月25日	計	割合(%)
20歳未満	0	1	1	1	1	1	5名	2.7%
20歳代	2	0	2	1	1	2	8名	4.3%
30歳代	14	0	18	20	12	22	86名	46.5%
40歳代	5	1	5	8	7	10	36名	19.5%
50歳代	0	7	0	0	4	0	11名	5.9%
60歳代以上	1	14	0	0	12	3	30名	16.2%
未回答	0	1	0	4	2	1	8名	4.3%

3.お子様の年齢	5月28日	7月9日	9月10日	10月29日	1月7日	2月25日	計	割合(%)
1歳未満				1	0	4	5名	2.7%
1～3歳				11	1	22	34名	18.4%
4～6歳				17	14	17	48名	25.9%
6歳以上				7	12	2	21名	11.4%
未回答				3	17	0	20名	10.8%

4.利用交通機関	5月28日	7月9日	9月10日	10月29日	1月7日	2月25日	計	割合(%)
徒歩	5	5	9	11	7	17	54名	29.2%
バス	3	4	4	3	12	5	31名	16.8%
京急	5	8	7	9	8	7	44名	23.8%
地下鉄	3	1	3	3	3	2	15名	8.1%
その他	5	3	2	6	10	7	33名	17.8%
未回答	1	3	0	3	2	2	11名	5.9%

5.お住まいの地域	5月28日	7月9日	9月10日	10月29日	1月7日	2月25日	計	割合(%)
港南区	10	9	12	10	19	25	85名	45.9%
南区	2	4	6	14	2	1	29名	15.7%
戸塚区	0	0	0	0	0	1	1名	0.5%
栄区	0	0	0	0	3	0	3名	1.6%
金沢区	3	5	2	1	3	2	16名	8.6%
磯子区	3	2	4	3	2	0	14名	7.6%
中区	0	0	0	1	0	1	2名	1.1%
西区	0	0	0	0	0	0	0名	0.0%
保土ヶ谷区	1	0	0	0	1	1	3名	1.6%
泉区	0	0	0	0	0	2	2名	1.1%
瀬谷区	0	0	0	0	0	0	0名	0.0%
旭区	0	1	0	0	0	0	1名	0.5%
神奈川区	0	0	0	1	3	0	4名	2.2%
鶴見区	1	2	0	0	2	0	5名	2.7%
港北区	0	0	0	0	0	1	1名	0.5%
都筑区	0	0	0	0	1	0	1名	0.5%
緑区	0	0	0	0	0	0	0名	0.0%
青葉区	0	0	0	0	0	0	0名	0.0%
その他	1	0	0	0	2	2	5名	2.7%
*未回答	1	1	1	4	2	3	12名	6.5%

6.これまでにこまねきされたことはありますか？	5月28日	7月9日	9月10日	10月29日	1月7日	2月25日	計	割合(%)
初めて	4	4	11	12	12	18	61名	33.0%
1～2回	9	10	7	13	15	10	64名	34.6%
定期的の利用	9	9	7	9	13	11	58名	31.4%
その他	0	0	0	0	0	0	0名	0.0%
*未回答	0	1	0	0	0	0	1名	0.5%

7. 当館の主催公演には今までいらっしゃったことがございますか？								
	5月28日	7月9日	9月10日	10月29日	1月7日	2月25日	計	割合(%)
初めて	7	10	14	17	13	22	83名	44.9%
1～2回	4	3	5	8	14	7	41名	22.2%
3回以上	9	11	5	8	11	10	54名	29.2%
毎回	0	0	0	1	1	0	2名	1.1%
*未回答	2	0	1	0	1	0	4名	2.2%

8. 本公演をどこで知りになりましたか？								
	5月28日	7月9日	9月10日	10月29日	1月7日	2月25日	計	割合(%)
ダイレクトメール	1	1	1	1	0	0	4名	2.2%
ホームページ	4	0	1	2	4	1	12名	6.5%
ひまわり通信	2	9	5	4	4	6	30名	16.2%
広報よこはま	4	2	2	2	7	2	19名	10.3%
よこはま文化情報	0	0	0	0	0	0	0名	0.0%
友人・知人から	3	1	3	11	4	8	30名	16.2%
ポスター・チラシ	6	11	14	14	20	19	84名	45.4%
その他	1	1	0	1	2	2	7名	3.8%
未回答	1	0	0	1	1	2	5名	2.7%

9. 本公演にいらした主な理由を教えてください。(複数回答あり)								
	5月28日	7月9日	9月10日	10月29日	1月7日	2月25日	計	割合(%)
子どもと一緒に楽しめるから	16	0	21	31	24	38	130名	70.3%
出演者の公演を観たかったから		1	0	0	6	1	8名	4.3%
内容に惹かれて	8	21	8	5	12	4	58名	31.4%
家が近いから	2	4	6	3	2	5	22名	11.9%
入場料が安いから	1	1	5	5	4	5	21名	11.4%
当館に関心があるから	0	0	0	1	1	0	2名	1.1%
その他	1	1	0	0	0	1	3名	1.6%
未回答	0	1	0	0	2	0	3名	1.6%

10. 本公演についてのご意見、ご感想をお書きください。								
	5月28日	7月9日	9月10日	10月29日	1月7日	2月25日	計	割合(%)
大変よかった	11	11	20	15	21	22	100名	54.1%
よかった	8	4	4	16	11	9	52名	28.1%
普通	0	0	0	1	1	1	3名	1.6%
あまりよくなかった	0	0	0	0	0	0	0名	0.0%
よくなかった	0	0	0	0	1	0	1名	0.5%
※未回答	3	8	1	2	6	7	27名	14.6%

11. スタッフの対応やサービスはいかがでしたか？								
	5月28日	7月9日	9月10日	10月29日	1月7日	2月25日	計	割合(%)
大変よかった	11	10	18	21	12	22	94名	50.8%
よかった	8	6	7	10	19	12	62名	33.5%
普通	0	4	0	2	7	3	16名	8.6%
あまりよくなかった	0	0	0	0	0	0	0名	0.0%
よくなかった	0	0	0	0	0	0	0名	0.0%
※未回答	3	4	0	1	2	2	12名	6.5%

12. 当館の施設、設備はいかがでしたか？								
	5月28日	7月9日	9月10日	10月29日	1月7日	2月25日	計	割合(%)
大変よかった	9	11	15	16	11	19	81名	43.8%
よかった	10	6	5	13	19	14	67名	36.2%
普通	1	4	3	3	8	5	24名	13.0%
あまりよくなかった	0	0	0	0	0	0	0名	0.0%
よくなかった	0	0	0	0	0	0	0名	0.0%
※未回答	2	3	2	2	2	1	12名	6.5%

5. ご意見・お問い合わせ

【平成23年度】

NO	対象施設	ご意見・お問い合わせ	対応	備考
1	イベント会場	エレベーター	上りエレベーターのみ 下りの方が膝負担大とのこと。高齢者が多い故、考慮ください。	エスカレーターについてのご意見と考えられます。開場時からしばらくは上りに設定していますが、主催者様の会場係り又は当館スタッフがエレベーターのご案内をできなかったためと思われる。今後のご案内に注意していきます。
2	音楽ルーム	コンサート	音響、ピアノの響きもとてもよく、とても素敵でした。ピアノの調律(高音域)が少し気になりましたが、他はとてもよかったです。	今後も快適にご利用いただけるよう心掛けいたします。ピアノは定期の調律を実施しておりますが、使用頻度の状況によっては、変化が生じると考えられます。
3	情報コーナー	机	久々に利用させていただきましてところ節電のためということで机の電気が消されていました。ほとんどと言ってよいほど学生さんが勉強に利用していますので、改善をお願いいたします。他に節電できる場所があると思われれます。	電力使用制限令の解除をもちまして、同箇所の点灯を再開いたしました。電力使用制限令の期間中におきましては、ご来館のお客様が共通的に使用をされる箇所を優先的に点灯させていただきましたために、ご不便などをおかけいたしました。今後お客様にご理解とご協力をいただけますよう努めていきます。
4	4F	飲料自販機	飲料自動販売機について、同種類が多いので(くだもの・野菜ジュース等を)増やしていただけると嬉しいです。	製造・販売会社を通じまして検討中です。
5	全体		全体的にもう少し明るくしたほうが良いと思いました。	当館は環境エネルギーのエコ対策にも取り組んでおり、必要十分と考えられる照明の数量に調整するなどの対応を行っております。しかしながら、状況に応じて必要と思われる部分の照明につきましては、お客様からのご意見も参考にして対応させていただきます。
6	会議室	温度	冬期間、部屋の温度が高く、調整がつかずに困っております。何か温度を下げる方法はないのでしょうか。	冬場に空調機を暖房設定に切り替えますと、設備自体の事情で、一定以下の温度にはなりにくい傾向があります。ご利用のお客様には、温度の状況によりましては空調を切って送風にしていただくなど細目なご調整をいただけますようご案内をさせていただきます、ご理解をいただきました。
7			ボックス席の椅子のソファー部の修理はできないでしょうか。	対象施設につきましては「情報コーナー」であると推察させていただきます。劣化が生じておりますので、修理などによりまして改善を図ります。
8				
9				
10				
11				
12				
13				
14				
15				

6. サービス向上実施事項報告

【平成23年度】

NO	実施日	実施事項	経過
1	6月～	4F設置誘導サイン、誘導補助板取り付け。	実施済
2			
3			
4			
5			

7. 修繕実施状況

【平成23年度】

【単位:円(消費税含む)】

NO	修繕日	修繕箇所	修繕内容	修繕費	修繕委託会社名
1	5/23	ホール	ピアノ(スタインウェイ)ハンマーピン不良のため調整修理	5,250	松尾楽器商会
2	5/27	空調室外機	熱交換器汚損のため高圧薬液洗浄清掃	18,900	カナレイ(株)
3	6/7	ホール	音響備品ワイヤレスマイクのマイクユニット不良のため修理	37,485	パナソニックテクニカルサービス
4	8/26	事務所	流し台小型電気温水器経年劣化・漏電のため交換修理	142,800	パナソニック電工テクノサービス(株)
5	9/12	音楽ルーム	ピアノ(ヤマハセミコン)天板欠損傷修理	36,750	(株)丸山ピアノ
6	9/16	施設空調設備	自動制御用ネオスクリーン(グラフィックパネル)液晶劣化のため修理	73,500	(株)長谷工コミュニティ
7	10/4	5階女子多目的トイレ	洗面台自動水洗不具合のため自動水洗コントローラー交換修理	26,775	(有)南部サービス
8	11/16	音楽ルーム系統	外気用モーターダンパー固着不良のため交換修理	210,000	新菱冷熱工業(株)
9	12/21	音楽ルーム系統	空調レタン目詰まりによる不具合のためレタン金網清掃(取り外し)工事	89,250	新菱冷熱工業(株)
10	12/28	ホール	ピアノ用椅子(背付きタイプ)座面高調整部品破損のため修理	13,650	(株)ヤマハミュージック東京 横浜店
11	2/10	ホール	音響備品ワイヤレスマイク部品破損交換修理(ウインドスクリーン、電池ケース)	22,155	パナソニックテクニカルサービス
12	3/15	ホール	操作盤装置選択鈕(照光部)予備品(3個)	6,143	森平舞台機構(株)
13	3/21	施設空調機	冷水管バルブ腐食劣化のため交換修理	168,000	カナレイ(株)
14	3/22	ギャラリー	監視用ITVカメラ映像不良のため修理	29,400	(株)通信設備エンジニアリング
15					
16					
17					
18					
19					
20					
合計				880,058	

■設備備用品交換費内訳

【単位:円(消費税含む)】

NO	内容	金額	
1	照明管球交換費(一式)	734,972	LED含む
2	音響備用品交換費(一式)	17,890	
3	舞台備用品交換費(一式)	7,266	
合計		760,128	

■修繕費全体総合計

【単位:円(消費税含む)】

NO	内容	金額	
1	修繕費合計	880,058	
2	設備備用品交換費合計	760,128	
総合計		1,640,186	

8. 設備管理業務実施状況

【平成23年度】

●:実施・日付/○:予定

【月例点検】

※横浜市住宅供給公社/長谷工コミュニティに委託

設備分類	項目	設置場所	数量	単位	点検内容	周期	4月	5月	6月	7月	8月	9月	10月	11月	12月	1月	2月	3月
空調設備	外調機K-OAC-1	4F ロビー	1	合	月例点検	11回/年	●24	●15	●20	●16	●21	●19	●16	●21	●18	●14	●22	
	空調機(4F音楽ルーム)K-AHU-1	6F チャンバー室	1	合		11回/年	●24	●15	●20	●16	●21	●19	●16	●21	●18	●14	●22	
	空調機(大ホール)K-AHU-2	7F AC-10	1	合		11回/年	●24	●15	●20	●16	●21	●19	●16	●21	●18	●14	●22	
	空調機(4Fアトキヤリ)K-AHU-3	5F AC-9	1	合		11回/年	●24	●15	●20	●16	●21	●19	●16	●21	●18	●14	●22	
	空調機(4F練習室)K-AHU-4	5F AC-9	1	合		11回/年	●24	●15	●20	●16	●21	●19	●16	●21	●18	●14	●22	
	空調機(6Fホワイエ)K-AHU-5	6F AC-9 上部	1	合		11回/年	●24	●15	●20	●16	●21	●19	●16	●21	●18	●14	●22	
電気設備	電灯分電盤	C-ES-04F-02	2	面	FDL27EX-L	11回/年	●20	●24	●15	●20	●16	●21	●19	●16	●21	●18		●21
		4Fビル-EPS	3	面	JD110V/250W	11回/年	●20	●24	●15	●20	●16	●21	●19	●16	●21	●18		●21
		会議室(3)	1	面	JD110V/130W	11回/年	●20	●24	●15	●20	●16	●21	●19	●16	●21	●18		●21
		アトキヤリ-控室	1	面	FLR40S-W/M/36	11回/年	●20	●24	●15	●20	●16	●21	●19	●16	●21	●18		●21
	4F主幹-調光器盤	4F楽屋前通路	1	面	月例点検	11回/年	●20	●24	●15	●20	●16	●21	●19	●16	●21	●18		●21
	床検測制御盤(No.1~No.3)	4F 流し台横原内	3	面	月例点検	11回/年	●20	●24	●15	●20	●16	●21	●19	●16	●21	●18		●21
	電灯分電盤	EPS C-ES-05F-02	1	面	C-5L-1-F	11回/年	●20	●24	●15	●20	●16	●21	●19	●16	●21	●18		●21
		EPS C-ES-05F-05	2	面	C-5L-2-F	11回/年	●20	●24	●15	●20	●16	●21	●19	●16	●21	●18		●21
		AC-9室	3	面	C-5P-1-F	11回/年	●20	●24	●15	●20	●16	●21	●19	●16	●21	●18		●21
		調整室	1	面	C-6LS-1-F	11回/年	●20	●24	●15	●20	●16	●21	●19	●16	●21	●18		●21
		EPS C-ES-07F-02	1	面	C-7L-1-F	11回/年	●20	●24	●15	●20	●16	●21	●19	●16	●21	●18		●21
		AC-10室	3	面	C-7P-1-F	11回/年	●20	●24	●15	●20	●16	●21	●19	●16	●21	●18		●21
		EPS C-ES-07F-02	1	面	分岐盤	11回/年	●20	●24	●15	●20	●16	●21	●19	●16	●21	●18		●21
		EPS C-ES-07F-02	1	面	主幹盤	11回/年	●20	●24	●15	●20	●16	●21	●19	●16	●21	●18		●21
7F調光器盤(No.1~No.3)	EPS C-ES-07F-02	3	面	月例点検	11回/年	●20	●24	●15	●20	●16	●21	●19	●16	●21	●18		●21	
吊物制御盤(No.1~No.2)	EPS C-ES-08F-02	2	面	月例点検	11回/年	●20	●24	●15	●20	●16	●21	●19	●16	●21	●18		●21	
給排気設備	除湿器K-DH-1(1)~(4)	4F,5Fピアノ庫	4	合	サランフィルター清掃	1回/月	●20	●18	●15	●20	●16	●21	●19	●16	●21	●18	●14	●21

京急サービス

【定期点検】

設備分類	項目	設置場所	数量	単位	点検内容	周期	4月	5月	6月	7月	8月	9月	10月	11月	12月	1月	2月	3月	
空調設備	外調機K-OAC-1	4F ロビー	1	合	定期点検	1回/年	●20												
					サランフィルター清掃	6回/年	●20		●15		●16		●19		●21		●14		
					中性能フィルター交換	1回/年					●16								
	空調機(4F音楽ルーム)K-AHU-1	6F チャンバー室	1	合	定期点検	1回/年	●20												
					ロールフィルター交換	2回/年					●16					●14			
					中性能フィルター交換	1回/年					●16								
	空調機(大ホール)K-AHU-2	7F AC-10	1	合	定期点検	1回/年	●20												
					全熱交換サランフィルター清掃	6回/年	●20		●15		●16		●19		●21		●14		
					ロールフィルター交換	2回/年					●16					●14			
	空調機(4Fアトキヤリ)K-AHU-3	5F AC-9	1	合	定期点検	1回/年	●20												
					ロールフィルター交換	2回/年					●16					●14			
					中性能フィルター交換	1回/年					●16								
	空調機(4F練習室)K-AHU-4	5F AC-9	1	合	定期点検	1回/年	●20												
					ロールフィルター交換	2回/年					●16					●14			
中性能フィルター交換					1回/年					●16									
空調機(6Fホワイエ)K-AHU-5	6F AC-9 上部	1	合	定期点検	1回/年	●20													
				ロールフィルター交換	2回/年					●16					●14				
				中性能フィルター交換	1回/年					●16									
ビルマル室内機K-IPAC-1.2	4,5F ピアノ庫	2	台	定期点検	2回/年						●16						●14		
				サランフィルター清掃	6回/年	●20		●15		●16		●19		●21		●14			
エアコン室内機K-IPAC-3	6F調整室	1	台	定期点検	2回/年						●16						●14		
				サランフィルター清掃	6回/年	●20		●15		●16		●19		●21		●14			
エアコン室内機K-IPAC-4	7F 調光盤室	1	台	定期点検	2回/年						●16						●14		
				サランフィルター清掃	6回/年	●20		●15		●16		●19		●21		●14			

京急サービス

8. 設備管理業務実施状況

【平成23年度】

●:実施・日付/○:予定

〔定期点検〕

※横浜市住宅供給公社/長谷工コミュニティ委託

設備分類	項目	設置場所	数量	単位	点検内容	周期	4月	5月	6月	7月	8月	9月	10月	11月	12月	1月	2月	3月	共同事業者内 担当社	
空調設備	ファンコイルユニット K-FCU-1	7F 親子席(2),廊下(3)	5	台	定期点検	1回/年												●21	東京サービス	
					サランフィルター清掃	4回/年			●28			●21			●21			●21		
	ファンコイルユニット K-FCU-2	4F 楽屋(2),廊下(3)	5	台	定期点検	1回/年												●21		
						サランフィルター清掃	4回/年			●28			●21			●21				●21
	ファンコイルユニット K-FCU-3	4F 事(3),応(1),会(3) 楽(1),廊(5)	13	台	定期点検	1回/年														●21
						サランフィルター清掃	4回/年			●28			●21			●21				●21
ファンコイルユニット K-FCU-4	4F 廊下(2),ロビー(3)	5	台	定期点検	1回/年													●21		
					サランフィルター清掃	4回/年			●28			●21			●21			●21		
ファンコイルユニット K-FCU-5	6F エスカレータ	1	台	定期点検	1回/年													●21		
					サランフィルター清掃	4回/年			●28			●21			●21			●21		
ファンコイルユニット K-FCU-6	4F 廊下	1	台	定期点検	1回/年													●21		
					サランフィルター清掃	4回/年			●28			●21			●21			●21		
電気設備	電灯分電盤	C-ES-04F-02	2	面	C-4L-1-F	1回/年													●14	
		4F 応-EPS	3	面	C-4L-2-F	1回/年													●14	
		会議室(3)	1	面	C-4LS-1-F	1回/年													●14	
		アトキヤタリ-控室	1	面	C-4LC-1-F	1回/年														●14
		EPS C-ES-05F-02	1	面	C-5L-1-F	1回/年														●14
		EPS C-ES-05F-05	2	面	C-5L-2-F	1回/年														●14
		調整室	1	面	C-6LS-1-F	1回/年														●14
		EPS C-ES-07F-02	1	面	C-7L-1-F	1回/年														●14
		AC-9室	3	面	C-5P-1-F	1回/年														●14
AC-10室	3	面	C-7P-1-F	1回/年														●14		
給排気設備	全熱交換器K-HEX-1	4F 廊下	1	台	プレフィルター清掃	6回/年	●20		●15		●16		●19		●21			●14		
	全熱交換器K-HEX-2,3A,3B,9	4F 応(1),事(2),廊3(1)	4	台	プレフィルター清掃	6回/年	●20		●15		●16		●19		●21			●14		
	全熱交換器K-HEX-5	4F 楽屋	1	台	プレフィルター清掃	6回/年	●20		●15		●16		●19		●21			●14		
	全熱交換器K-HEX-6	4F 楽屋	1	台	プレフィルター清掃	6回/年	●20		●15		●16		●19		●21			●14		
	全熱交換器K-HEX-7A,7B,8	4F 会(2),廊(1)	3	台	プレフィルター清掃	6回/年	●20		●15		●16		●19		●21			●14		
	全熱交換器(加湿器付)K-HEX-4	4F 会議室	1	台	プレフィルター清掃	6回/年	●20		●15		●16		●19		●21			●14		

〔定期点検〕

設備分類	項目	設置場所	数量	単位	点検内容	周期	4月	5月	6月	7月	8月	9月	10月	11月	12月	1月	2月	3月	共同事業者内 担当社		
給排気設備	運風機(音楽ホール)K-RF-1	6F チャンバ-室	1	台	定期点検	1回/年									●21				東京サービス		
	運風機(大ホール)K-RF-2	7F AC-10	1	台	定期点検	1回/年									●21						
	運風機(アトキヤタリ)K-RF-3	5F AC-9	1	台	定期点検	1回/年									●21						
	運風機(4F練習室)K-RF-4	5F AC-9	1	台	定期点検	1回/年									●21						
	運風機(6Fホワイエ)K-RF-5	6F AC-9 上部	1	台	定期点検	1回/年									●21						
衛生設備	電気湯沸器(貯湯式 床置)	4F 事務室	1	台	WH-2(1)	1回/年				●15									東京サービス		
		4F 会議室(3)前	1	台	WH-2(2)	1回/年				●15											
		4F 廊下(3)	1	台	WH-2(3)	1回/年				●15											
		4F アトキヤタリ-控室	1	台	WH-2(4)	1回/年				●15											
		楽屋1	1	台	WH-4(1)	1回/年				●15											
		楽屋2	1	台	WH-4(2)	1回/年				●15											
		楽屋3	1	台	WH-4(3)	1回/年				●15											
衛生設備	上水 中間水槽(0.7㎡)	AC-9室	1	槽	定期清掃	1回/年				●15											
	上水用 薬液注入装置(9ヶ月容量100ℓ)		1	セット	定期点検	1回/年				●15											
衛生設備	加圧給水ポンプ(上水)	AC-9室	1	セット	WP-9-1,2	1回/年				●15											
	加圧給水ポンプ(中水)	5F チャンバ-室	1	セット	WP-11-1,2	1回/年				●15											
環境測定	空気環境測定	専用室内	10	ポイント	定期測定	6回/年	●1		●11		●5		●3		●5		●5				
消防設備	消防設備点検	フロア-全域	1	式	総合点検	1回/年									●8						
			1	式	外観機能点検	1回/年												●8			
建築設備	自動扉	4F,5F身障者トイレ	4	台	定期点検	4回/年				●24				●15		●15		●15			
建築設備	特殊建築設備検査	フロア-全域	1	式	定期点検	1回/年												●18			
	建築設備検査		1	式	定期点検	1回/年												●18			
空調自動制御	空調自動制御	各機器附属	1	式	定期点検	2回/年									●14		●14				
監視盤設備	ITV設備	4F事務室内	1	式	定期点検	2回/年						●16						●14			
	放送設備架	4F事務室内	1	式	定期点検	1回/年						●16									

8. 設備管理業務実施状況

【平成23年度】

〔定期保守点検〕

●:実施日付 ○:実施予定

委託先	項目	場所	点検内容	周期	4月	5月	6月	7月	8月	9月	10月	11月	12月	1月	2月	3月	実施回数(回)	共同企業体内担当社
新森平工業	舞台保守機構	ホール・音楽ルーム	定期点検	4回/年	●20					●20/21	●18/19					●16/15	4	クラブト
パナソニック	舞台音響設備	ホール・音楽ルーム・練習室	定期点検	2回/年					●15/17						●17/18		2	
丸茂電気	舞台照明設備	ホール・音楽ルーム	定期点検	2回/年			●15								●21		2	
松尾楽器商会	ピアノ保守点検(ホール スタインウェイ)	ホール	定期点検	1回/年									●15/16				1	
ヤマハ	ピアノ保守点検(ホール ヤマハ)	ホール	定期点検	1回/年										●10/11			1	
ミュージック横浜	ピアノ保守点検(音楽ルーム ヤマハ)	音楽ルーム	定期点検	1回/年											●10		1	
ナカタ工業	ギャラリーパネル	ギャラリー	定期点検	1回/年	●20												1	
コトブキ	舞台客席椅子	ホール	定期点検	1回/年												●21	1	
ヨコヤマテクノ	映写機	ホール	定期点検	1回/年				●20									1	
ダイコー	エレベーター	ホール	定期点検	1回/月	●20	●18	●15	●20	●17	●21	●19	●16	●21	●18	●14	●21	12	
	エスカレーター		定期点検	1回/月	●20	●18	●15	●20	●17	●21	●19	●16	●21	●18	●14	●21	12	
ニチベイサービス	電動ブラインド	音楽ルーム	定期点検	1回/年												●21	1	
北栄	冷水機	ホール・ロビー	定期点検	1回/年				●20									1	

〔ピアノ定期調律〕

委託先	項目	場所	点検内容	周期	4月	5月	6月	7月	8月	9月	10月	11月	12月	1月	2月	3月	実施回数(回)	共同企業体内担当社
松尾楽器商会	ピアノ(ホール スタインウェイ)	ホール	定期調律	2回/年							●7	●26					2	クラブト
ヤマハ	ピアノ(ホール ヤマハ)	ホール	定期調律	2回/年											●17	●18	1	
ミュージック横浜	ピアノ(音楽ルーム ヤマハ)	音楽ルーム	定期調律	6回/年		●15		●15		●13		●8		●31		●22	6	

〔日常警備〕

委託先	項目	場所	点検内容	周期	4月	5月	6月	7月	8月	9月	10月	11月	12月	1月	2月	3月	共同企業体内担当社
横浜市住宅供給公社 京急サービス	警備	全館	定期点検	日常	●	●	●	●	●	●	●	●	●	●	●	●	京急サービス

〔定期清掃〕

委託先	項目	場所	点検内容	周期	4月	5月	6月	7月	8月	9月	10月	11月	12月	1月	2月	3月	共同企業体内担当社
横浜市住宅供給公社 京急サービス	清掃	全館	定期点検	1回/月	●10/20	●10/18	●10/15	●10/20	●10/17	●10/21	●10/19	●10/16	●10/21	●10/19	●10/15	●10/16	京急サービス

〔害虫駆除・防除施工作業〕

委託先	項目	場所	点検内容	周期	4月	5月	6月	7月	8月	9月	10月	11月	12月	1月	2月	3月	共同企業体内担当社
横浜市住宅供給公社 京急サービス	害虫駆除・防除施工作業	全館	定期点検	1回/月	●15	●20	●17	●15	●19	●16	●21	●18	●16	●20	●24	●16	京急サービス

9. 水光熱費

		電気料金		水道料金		空調料金			中水料金		水光熱費 合計 (円)		
		支払額 (円)	使用量 (kwh)	支払額 (円)	水道 (m³)	支払額 (円)	使用量		支払額 (円)	使用量			
							電気 (kwh)	ガス (m³)		水道 (m³)		電気 ※ (kwh)	水道 (m³)
4月	22年度	501,369	32,194	19,214	20	277,343	2,247	1,506	18	453,441	467	1,251,367	
	23年度	394,341	19,331.0	17,140	19.0	255,074	1,773.5	1,096.2	20.3	423,149	32.2	1,089,704	
	前年比(%)	79%	60.0%	89%	95.0%	92%	78.9%	72.8%	112.8%	93%	#DIV/0!	101.1%	87%
	増減	-107,028	-12,863.0	-2,074	-1.0	-22,269	-473.5	-409.8	2.3	-30,292	32.2	5.3	-161,663
5月	22年度	502,207	32,744	13,223	15	481,426	7,805	3,302	93	415,980	467	1,412,836	
	23年度	369,607	16,478.0	12,730	15.0	190,870	695.5	311.8	9.7	398,714	30.8	473.8	971,921
	前年比(%)	74%	50.3%	96%	100.0%	40%	8.9%	9.4%	10.4%	96%	#DIV/0!	101.5%	69%
	増減	-132,600	-16,266.0	-493	0.0	-290,556	-7,109.5	-2,990.2	-83.3	-17,266	30.8	6.8	-440,915
6月	22年度	551,839	36,343.0	15,980	18.0	809,927	14,295.0	6,958.7	207.9	407,350	30.8	453.7	1,785,096
	23年度	419,382	20,670.0	15,192	17.0	318,798	3,403.4	1,729.5	54.4	421,386	30.8	476.3	1,174,758
	前年比(%)	76%	56.9%	95%	94.4%	39%	23.8%	24.9%	26.2%	103%	100.0%	105.0%	66%
	増減	-132,457	-15,673.0	-788	-1.0	-491,129	-10,891.6	-5,229.2	-153.5	14,036	0.0	22.6	-610,338
7月	22年度	617,477	39,274.0	16,002	18.0	1,030,693	18,279.8	9,362.0	294.8	421,521	29.5	469.0	2,085,693
	23年度	552,447	31,535.0	17,624	20.0	640,465	9,596.3	5,323.8	181.5	380,895	29.5	438.3	1,591,431
	前年比(%)	89%	80.3%	110%	111.1%	62%	52.5%	56.9%	61.6%	90%	100.0%	93.5%	76%
	増減	-65,030	-7,739.0	1,622	2.0	-390,228	-8,683.5	-4,038.2	-113.3	-40,626	0.0	-30.7	-494,262
8月	22年度	639,282	40,510.0	16,414	17.0	1,131,972	20,416.9	10,485.6	329.4	445,388	30.8	456.5	2,233,056
	23年度	556,022	29,979.0	13,763	15.0	749,906	10,692.4	5,907.2	194.3	370,103	30.8	330.3	1,689,794
	前年比(%)	87%	74.0%	84%	88.2%	66%	52.4%	56.3%	59.0%	83%	100.0%	72.4%	76%
	増減	-83,260	-10,531.0	-2,651	-2.0	-382,066	-9,724.5	-4,578.4	-135.1	-75,285	0.0	-126.2	-543,262
9月	22年度	605,578	37,437.0	17,452	17.0	974,305	16,872.9	8,509.4	263.6	464,595	30.8	448.1	2,061,930
	23年度	499,433	24,601.0	13,274	14.0	585,759	7,752.5	4,185.1	134.6	376,651	29.5	329.1	1,475,117
	前年比(%)	82%	65.7%	76%	82.4%	60%	45.9%	49.2%	51.1%	81%	95.8%	73.4%	72%
	増減	-106,145	-12,836.0	-4,178	-3.0	-388,546	-9,120.4	-4,324.3	-129.0	-87,944	-1.3	-119.0	-586,813
10月	22年度	608,057	40,873.0	17,653	19.0	592,309	10,060.8	4,688.3	135.8	443,904	29.5	472.8	1,661,923
	23年度	448,545	21,293.0	12,994	15.0	291,705	2,787.3	1,288.2	42.1	368,526	30.8	349.3	1,121,770
	前年比(%)	74%	52.1%	74%	78.9%	49%	27.7%	27.5%	31.0%	83%	104.4%	73.9%	67%
	増減	-159,512	-19,580.0	-4,659	-4.0	-300,604	-7,273.5	-3,400.1	-93.7	-75,378	1.3	-123.5	-540,153
11月	22年度	505,505	31,461.0	15,332	16.0	268,737	2,063.6	1,370.2	20.2	438,550	30.8	452.9	1,228,124
	23年度	398,752	16,174.0	13,814	15.0	205,071	951.4	524.0	10.4	371,051	30.8	329.2	988,688
	前年比(%)	79%	51.4%	90%	93.8%	76%	46.1%	38.2%	51.5%	85%	100.0%	72.7%	81%
	増減	-106,753	-15,287.0	-1,518	-1.0	-63,666	-1,112.2	-846.2	-9.8	-67,499	0.0	-123.7	-239,436
12月	22年度	522,852	33,727.0	18,411	20.0	297,101	2,411.6	2,172.2	19.0	440,612	30.8	473.6	1,278,976
	23年度	484,340	24,340.0	20,824	24.0	288,864	1,512.9	1,841.2	4.3	367,129	32.2	342.9	1,161,157
	前年比(%)	93%	72.2%	113%	120.0%	97%	62.7%	84.8%	22.6%	83%	104.5%	72.4%	91%
	増減	-38,512	-9,387.0	2,413	4.0	-8,237	-898.7	-331.0	-14.7	-73,483	1.4	-130.7	-117,819
1月	22年度	513,727	33,422.0	15,050	18.0	394,067	2,833.8	3,655.5	18.5	387,960	33.5	458.5	1,310,804
	23年度	498,332	25,984.0	14,165	17.0	426,898	2,541.3	3,321.0	3.0	340,940	32.2	324.2	1,280,335
	前年比(%)	97%	77.7%	94%	94.4%	108%	89.7%	90.8%	16.2%	88%	96.1%	70.7%	98%
	増減	-15,395	-7,438.0	-885	-1.0	32,831	-292.5	-334.5	-15.5	-47,020	-1.3	-134.3	-30,469
2月	22年度	455,546	27,112.0	18,637	18.0	326,596	2,180.9	2,690.1	12.7	458,083	29.5	438	1,258,862
	23年度	481,581	23,614.0	18,099	19.0	355,409	1,740.1	2,587.2	4.4	378,816	30.8	326.0	1,233,905
	前年比(%)	106%	87.1%	97%	105.6%	109%	79.8%	96.2%	34.6%	83%	104.4%	74.4%	98%
	増減	26,035	-3,498.0	-538	1.0	28,813	-440.8	-102.9	-8.3	-79,267	1.3	-112.0	-24,957
3月	22年度	412,583	22,213.0	13,451	17.0	311,387	1,915.7	2,393.1	10.2	378,873	30.8	427.7	1,116,294
	23年度	513,870	26,608.0	18,593	21.0	308,378	1,318.2	1,888.5	3.3	378,031	30.8	347.6	1,218,872
	前年比(%)	125%	119.8%	138%	123.5%	99%	68.8%	78.9%	32.4%	100%	100.0%	81.3%	109%
	増減	101,287	4,395.0	5,142	4.0	-3,009	-597.5	-504.6	-6.9	-84.2	0.0	-80.1	102,578
計	22年度	6,436,022	407,310.0	196,819	213.0	6,895,863	101,383.0	57,093.1	1,423.1	5,156,257	306.8	5,484.8	18,684,961
	23年度	5,616,652	280,607.0	188,212	211.0	4,617,197	44,764.8	30,003.7	662.3	4,575,391	371.2	4,539.3	14,997,452
	前年比(%)	87%	68.9%	96%	99.1%	67%	44.2%	52.6%	46.5%	89%	121.0%	82.8%	80%
	増減	-819,370	-126,703.0	-8,607	-2.0	-2,278,666	-56,618.2	-27,089.4	-760.8	-580,866	64.4	-945.5	-3,687,509

※ 平成22年6月より。(様式変更による)

10. 職員研修実施

【平成23年度】

■実施研修内容

NO	日付	実施研修内容	研修参加者
1	5/18(水)	消防設備研修および緊急時対応研修	全職員(カルチャースタッフ含む)
2	11/16(水)	消防設備研修および緊急時対応研修	全職員(カルチャースタッフ含む)
3	3/21(水)	消防設備研修および緊急時対応研修	全職員(カルチャースタッフ含む)

11. 平成23年度「港南区民文化センター」運営協議会 開催報告

【日 時】: 平成23年6月23日(木) 午後6時～

【会 場】: 港南区民文化センター 音楽ルーム

【議 題】

(1)平成22年度利用実績・自主事業実施報告

(2)平成23年度自主事業計画説明

(3)その他 意見交換

【委 員】

会 長: 高森 政雄 様 連合町内会長連絡協議会会長

副会長: 松井 佑子 様 女性団体連絡協議会会長

副会長: 小磯 智功 様 こうなん文化交流協会会長

橋本 雅月 様 (港南華道会会長)

宮城 裕子 様 (青少年指導員協議会会長)

田野井 一雄 様 (こども会連絡協議会会長)

渡辺 慎作 様 (障害者団体連絡会会長)

小野 かつよ 様 (港南区街の先生の会会長)

内山 実 様 (日野南小学校長)

山岸 正廣 様 (東永谷中学校長)

松本 公子 様 (港南区ひまわり管弦楽団事務局長)

顧 問: 大貫 一幸 様 (港南区長)

横浜市港南区民文化センター

運営協議会設置要綱

(趣旨)

第1条 港南区の文化の振興に寄与する施設である横浜市港南区民文化センター(以下「センター」という。)の管理運営に区民の声を反映させるため、横浜市港南区民文化センター運営協議会(以下「運営協議会」という。)を設置します。

(活動)

第2条 運営協議会は、センターの適正かつより良い運営の実現に向けて、以下の活動を行います。

- (1) 指定管理者の運営に関する意見、助言
- (2) センター運営に関わる情報の収集
- (3) その他運営協議会の活動達成に必要なこと

(組織)

第3条 運営協議会は委員15人以内で構成し、会長、副会長及び委員をもって組織します。

- 2 会長、副会長は、委員の互選とします。
- 3 委員は、運営協議会において選出します。
- 4 運営協議会に顧問をおくことができます。

(委員の任期)

第4条 委員の任期は2年とします。ただし、委員が欠けたときの補欠の委員の任期は、前任者の残任期間とします。

- 2 委員の再任はこれを妨げません。

(職務)

第5条 会長は運営協議会を代表し、会務を統括します。

- 2 副会長は会長を補佐し、会長が欠けたとき、又は会長に事故があるときはその職務を代理します。
- 3 会長、副会長の再任はこれを妨げません。

(会議)

第6条 運営協議会の会議は必要に応じて会長が招集し、会長がその議長となります。

(年度)

第7条 運営協議会の年度は、毎年4月1日から翌年3月31日までとする。

(会則の変更)

第8条 本会則の変更は、会議において出席委員の3分の2以上の賛成により決定します。

(事務局)

第9条 運営協議会の庶務は、指定管理者において処理します。

附則

(施行期日)

- 1 この要綱は平成19年6月11日から施行します。