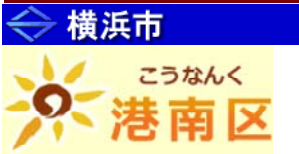


横浜市ウェブサイトは、2019年3月26日に全面的にリニューアルしました。
表示されているページは2019年3月26日時点の旧ウェブサイトのアーカイブであり、情報が古い可能性があります。
最新の情報については、新しい横浜市ウェブサイト (<https://www.city.yokohama.lg.jp/>) のトップページまたはサイトマップからお探しくささい。



English 中文简体 中文繁體 한글 Español Português やさしいにほんご モバイル版 サイトマップ

サイト内検索 キーワードをここに入力 検索 文字サイズ変更 小 中 大

- 手続き・サービス 人生の節目で 広報・お知らせ 区役所・施設案内 港南区はこんな街

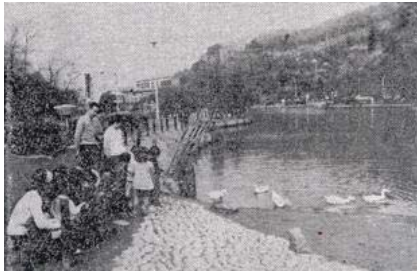
港南区トップページ > 広報 > 広報こうなん歴史ひろい読み1973-1974 > 歴史 ひろい読み 1973年5月

歴史ひろい読み 広報こうなん1973年5月号

1973年(昭和48年)5月号

事業名や施設名、問合せ先などは掲載当時のものです。お間違えのないようにお願いします。

豊かな自然を生かす 上大岡町 久良岐公園が開園



最近“緑に囲まれた公園を”“おもいきり飛び回れる運動広場を”との声が高まっています。市では、「緑の環境づくり」に力を入れ、区内でも昨年“市民の森”や児童公園が誕生するなど、緑化対策や公園づくりを地元のみなさんのご協力でき着々と進めています。そして、ことしの3月には上大岡駅から徒歩20分のところに、敷地面積15.67ヘクタールの自然の丘陵を生かした久良岐(くらぎ)公園が開園しました。

最近、緑の確保が叫ばれているが、急激な都市化によって区内の緑は少なくなり、いままです散策やいこいの場として楽しめた野山は宅地に変化しています。

このため市では、緑化対策の一つとして昭和41年から上大岡町の丘陵地に、久良岐公園の工事を進めてきました。

この公園は、ことしの3月に開園して区民が緑に囲まれた自然に触れながら、のんびり過ごせるように“いこいの広場”や“子どもの遊び場”には原木でベンチやアパッチとりでをつくり、さくらや椿・くろまつ・つつじ・さざんかなどが植えられています。

雑木林に囲まれた散歩コースは自然の素朴さを感じさせ、展望台からは富士山も見えます。

また、いこいの広場の中心にある大池には鯉(こい)やフナが泳ぎ回り、アヒルもいます。池の周囲には、しょうぶ池や梅林・芝生広場があり、一日を楽しく過ごさせてくれるでしょう。

少年野球もOK



1万5千4百平方メートルの広大な面積の運動広場は、グラウンド一面にクローバーが植えられ、バレーボールやサッカー・少年野球・フォークダンスなど多くの種目ができる総合グラウンドで、だれでも自由に利用できます。

なお、この広場は団体が運動会やスポーツ大会などで専用するときには有料です。

申込・問合せは南部公園事務所(電話:045-752-3839)へ。

▽あし 上大岡駅から徒歩20分(左図)、または、京急バス森が丘経由汐見台行で久良岐公園前下車、徒歩2分。

情報が見つからないときは

[ページの先頭へ戻る](#)

らくらくウェブ散策 読み上げ・拡大サービス

安全・安心情報 救急・夜間診療 防災(地震・気象) 安全・安心情報メール

ひまわり通信

広報よこはま 港南区版

地域活動応援情報 地域でキラ! 応援団/地域サイト イベントカレンダー

区役所のご案内 案内(所在地・業務時間) 交通アクセス 業務名検索・フロア案内 土曜開庁 手続・届出別チェックシート よくある質問Q&A

区の事業について 運営方針・区政の概要 区民アンケート 予算・主要事業 道路・公園・まちづくり ごみと資源・エコ活 記者発表

港南 ひまわりプラン 便利な暮らしの情報ガイド TEL:045-664-2525 横浜市コールセンター

港南区役所からのお知らせ 港南区イベントカレンダー 区民生活・防災マップ 暮らしのガイド 福祉保健センターからのお知らせ 区庁舎再整備 公共機関へのリンク

~子育てを一緒に~ 7つの市立保育園

ふるさと港南 お役立ちマップ

港南区サイトについて



[リンクについて](#)

[プライバシーポリシー](#)

[著作権について](#)



携帯電話からも港南区役所のホームページがご覧いただけます

[▶ 横浜市トップページ](#) [▶ ページの先頭へ戻る](#)

最終更新日:2011年11月25日

港南区役所 区政推進課 広報相談係 電話:045-847-8321 FAX:045-846-2483

〒233-0003 横浜市港南区港南四丁目2番10号 [\(案内図\)](#)

⇒[開庁時間はこちら](#)

⇒[お問合せはこちら](#)

©2007-2011 City of Yokohama. All rights reserved.