

通学区域変更について（幸ヶ谷小学校・神奈川小学校）

1 現状

現在、幸ヶ谷小学校は一般教室として使用可能な教室が全部で25教室のところ、一般学級として24教室使用しており、教室数がひっ迫している状況です。同校の通学区域内では、社宅や賃貸住宅が多く、人の出入りが多いことや、開発中の物件（東神奈川一丁目9番8号^{※1}、神奈川一丁目17番地の6^{※2}）があるため、今後、教室数が不足する恐れがあります。さらに、星野町、神奈川一丁目における東高島駅北地区土地区画整理事業のC地区では、超高層マンションの開発^{※3}も予定されており、幸ヶ谷小学校のみでこれらの開発による児童数の増加に対応することは困難な状況です。

そこで、「東神奈川一丁目（全域）」、「神奈川一丁目17番地の6」及び「星野町、神奈川一丁目の一部（開発エリアのみ）」については、指定校を幸ヶ谷小学校から神奈川小学校に変更することを検討しています。併せて、同地域においては、中学校も指定校を栗田谷中学校から浦島丘中学校に変更することを検討しています。

※1 R6に36戸入居予定

※2 R8に121戸入居予定

※3 総戸数2,200戸のうちファミリータイプ1,840戸
(R12に770戸入居予定、R13に1,070戸入居予定)

【参考】関係校の児童数及び学級数の予測

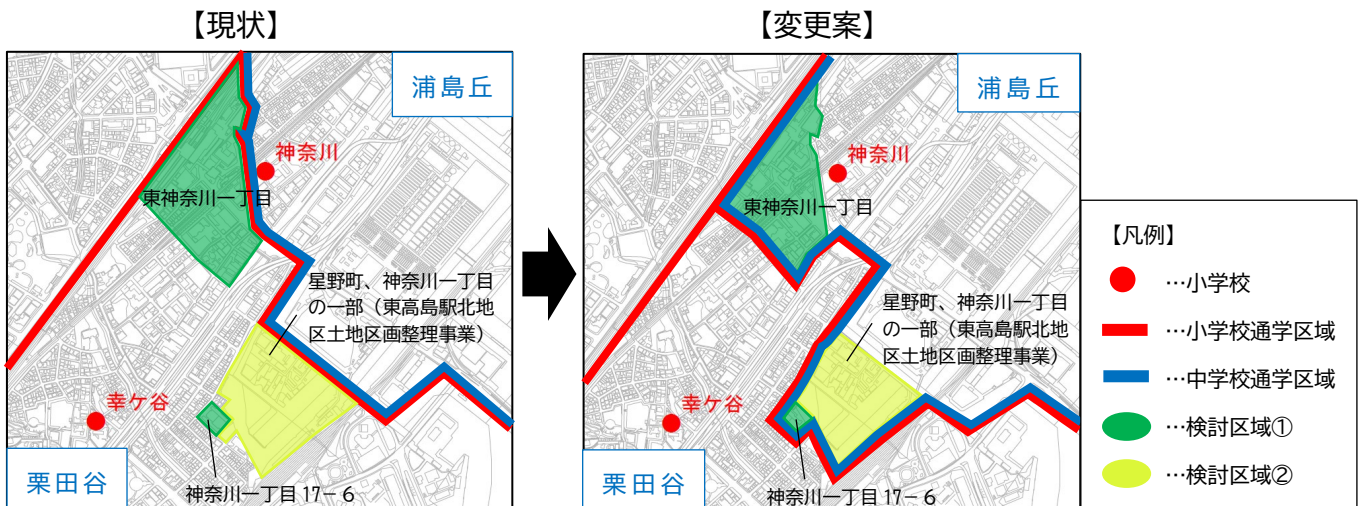
		R5	R6	R7	R8	R9	R10	R11
幸ヶ谷小学校 (保有25教室)	児童数	735 (717)	729 (711)	737 (719)	752 (734)	760 (742)	755 (737)	727 (709)
	一般学級数	24	24	24	24	24	24	24
神奈川小学校 (保有16教室)	児童数	299 (279)	288 (268)	273 (253)	256 (236)	234 (214)	214 (194)	208 (188)
	一般学級数	12	12	10	9	8	7	7
栗田谷中学校 (保有14教室)	児童数	464 (444)	483 (463)	485 (465)	488 (468)	502 (482)	508 (488)	530 (510)
	一般学級数	12	12	12	12	13	14	15
浦島丘中学校 (保有17教室)	児童数	613 (593)	612 (592)	608 (588)	572 (552)	581 (561)	584 (564)	597 (577)
	一般学級数	17	17	17	16	16	16	16

※（）内は一般学級の児童数。

※R5は、令和5年5月1日時点の実数値。R6以降は推計値。

※将来の個別支援学級の児童数は毎年変動するため、R6以降の児童数には、仮としてR5の個別支援学級の児童数（実数値）を加えて算出しています。

2 通学区域変更案



3 通学する学校

	現在		変更後
小学校	幸ヶ谷小学校	➡	神奈川小学校
中学校	栗田谷中学校	➡	浦島丘中学校

4 想定している通学区域変更の想定時期

小学校：令和 7 年 4 月 1 日（令和 7 年度に入学する児童から対象になります）

中学校：令和 13 年 4 月 1 日（令和 13 年度に入学する生徒から対象になります）

【スケジュール案】



5 通学区域変更した場合のシミュレーション

		R5	R6	R7	R8	R9	R10	R11
幸ヶ谷小学校 (保有 25 教室)	児童数	717	711	704	698	699	688	652
	学級数	24	24	24	24	24	23	22
神奈川小学校 (保有 16 教室)	児童数	279	268	269	274	261	249	324
	学級数	12	12	12	12	12	12	12

※このシミュレーションは一般学級の児童数・学級数のみを予測しています。

お問い合わせ先

教育委員会事務局学校計画課

担当：瓜田、板垣

電話：045-671-3252

FAX：045-651-1417

Eメール：ky-keikaku@city.yokohama.jp