

おしごと STATION

vol.9 技術管理部車両課 担当職員さん

市営交通で働く人に聞きました!

地下鉄やバスで働く人たちをご紹介します「おしごとSTATION」。今回は、グリーンライン6両化事業を進める技術管理部車両課の担当職員さんです。

技術管理部 車両課 グリーンライン6両化事務局 関口博輝さん



Q.グリーンライン6両化事務局のお仕事はどういった内容ですか?

6両化事務局では、施設課や電気課、建築課といったグリーンラインを6両化する上で関係する組織を統括しています。各部署では、施設の改修やシステムの改良、増結車両の製造に向けた準備などを行っています。令和4年の夏頃には、6両になった最初のグリーンラインが走り出す予定です。

Q.大変なことはなんですか?

車両を増やすだけでなく、ホームドアの増設や点字ブロックなども合わせて工事する必要があります。日々の運行を続けながら、お客様のいない夜に少しずつ工事を進めています。また、6両編成用にグリーンラインの車両基地も大規模な工事を行っています。

Q.やりがいを感じるのとはどんなときですか?

6両化に向けて、さまざまな施設がかたちになっていくのを見ると、今日の仕事が目につながらいる実感があがり、やりがいを感じますね。



グリーンラインの全17編成中、10編成を6両化するべく日々取り組んでいます。より快適にご利用いただけるように各部署が準備を進めています。工事期間中はお客様にご迷惑をおかけしますが、ご協力をお願いします。

貸切のあがいくつで ホテルニューグランドに行ってきました!



ぐるっと写真館掲載写真を募集中! 詳しくはこちらをご覧ください。

URL: <https://www.city.yokohama.lg.jp/kotsu/tanoshimou/odekake/gurutto.html>

横浜 市営交通沿線のさまざまな風景や人々の営み、「ぐるっと写真館」では、読者の皆さまから寄せられた沿線のワニッションをご紹介します。

PRESENTS

ぐるっと読者プレゼント

市営交通100周年のオリジナルグッズ(ボールペン、シール、付箋)を5名様にプレゼントします。

応募方法はがきに住所・氏名・年齢とアンケートの答えを明記のうえ、以下の宛先にお送りください。

〒231-0005 横浜市中区本町6丁目50-10 横浜市役所19階 横浜交通局 総務課「ぐるっと」担当

【締切】2021年10月25日(月)(当日消印有効)

- 1 今号の「ぐるっと」をどちらでご覧になりましたか。(○駅、○系統○行バスなど)
- 2 今号でもっと面白かった記事を教えてください。
- 3 市営バス・地下鉄運行エリアで行ってみたいところと、その理由を教えてください。
- 4 「ぐるっと」へのご意見・ご感想をお聞かせください。

※ご提供情報はプレゼント送付のみに使用いたします。

問合せ 横浜市コールセンター ※午前8時～午後9時(年中無休) TEL: 045-664-2525 FAX: 045-664-2828

横浜市交通局広報誌「ぐるっと」秋号 発行日: 令和3年9月28日
発行: 横浜市交通局 総務課企画担当 <http://www.city.yokohama.lg.jp/kotsu/>
企画・制作: ぐるっと編集部: 株式会社バイズ

ぐるっとのバックナンバーはこちら [横浜ぐるっと 検索](#)

秋のおさんぽ

お寺・紅葉めぐり

市営交通沿線には歴史あるお寺が数多くあります。お参りするだけでなく、四季折々の自然や仏像などの文化財を楽しむスポットとしてもおすすめ。数百年におよぶ歴史を感じながら、ゆったりと横浜の秋を楽しみませんか?



真言宗 西方寺

約800年前の鎌倉の笹目に創建され、同じく鎌倉の極楽寺、現在の新羽へと移転を繰り返してきたお寺。文化財を多く保有しており、なかでも「本尊阿彌陀如来坐像」は、唯一創建時代から残るもの。もとは金色に輝いていましたが、その眩しさから魚が恐れていなくなってしまい、漁師たちが像を黒く塗りつぶしたという「西方寺の黒本尊」伝説が残っています。

緑あふれるお寺として人気のある西方寺。約15年前に地域団体「花の里づくりの会」から、彼岸花の球根を提供してもらったことが、きっかけだそうです。9月下旬の参道の脇には、赤色だけでなく、珍しいピンク色や黄色、白色の彼岸花が咲き誇ります。また、11月末ごろからはイチョウが色づき、お寺独特の風情が楽しめます。



所在地: 港北区新羽町 2586
アクセス: ブルーライン 新羽駅から徒歩約5分
お問合せ: ☎045-531-2370
受付時間: 9:00~17:00



9月下旬には山門へと続く道が3色の彼岸花で彩られます



「本尊阿彌陀如来坐像(定朝様式)」 神奈川県指定重要文化財

曹洞宗 大本山總持寺



秋には色づいた木々を楽しめます

駅から近い場所ながら、境内はとても静かな雰囲気。秋の涼しい風のなか、11月以降に色づく紅葉が舞い散るひとときは、日常を忘れる程やかさです。約15万坪の広大な境内にあるさまざまな建物とともに、秋の風情を楽しめます。



所在地: 鶴見区鶴見 2-1-1
アクセス: ブルーライン新横浜駅から市営バス41系統(鶴見駅西口行)、横浜駅(西口)から市営バス38系統(鶴見駅西口行)「總持寺前」下車
お問合せ: ☎045-581-6021 (総受付)
受付時間: 9:00~17:00



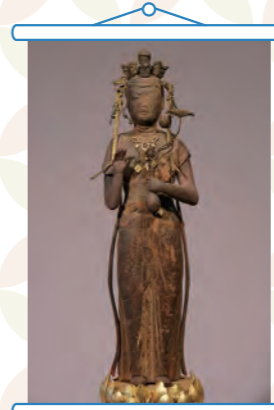
「大黒尊天」 温和な表情の福の神様を求めて多くの参拝客が訪れます

浄土宗 心行寺

江戸時代初期に建てられた心行寺。徳川家との縁が深いお寺です。そのため徳川家の家紋・三つ葉葵を本堂に使用するなど、当時はめずらしいお寺でした。心行寺創建以前からこの地に祀られてきた「十一面観世音菩薩立像」は、現在は秘仏として、春分の日と秋分の日2日だけ公開されています。



水琴窟。溜まっている水を手前の石に垂らすと、微かに水滴が垂れた音が聞こえます



「十一面観世音菩薩立像」 心行寺創建より前の平安時代作

竹林に囲まれた境内は、暑さが残る9月から10月も涼しく過ごせます。山門から本堂へと続く道は、紅葉が舞い散る風景が広がります。また、関東のお寺では珍しい、水琴窟という装置も。水をすくって手前の石にかけると、下の空洞に水が滴り、反響音が聞こえるもので、日本庭園の風情があふれます。



所在地: 都筑区荏田東 4-10-1
アクセス: ブルーライン センター南駅から徒歩約7分
お問合せ: ☎045-941-3260
受付時間: 9:00~17:00

真言宗 弘明寺

市営地下鉄・京急線の駅名でも知られる横浜市最古のお寺・弘明寺。古くは奈良時代までさかのぼり、インドの善無畏三蔵法師が現在も境内にある「七ツ石」を礎石として建てたのがはじまり。国指定重要文化財登録の「本尊十一面観世音菩薩立像」は、御神木に仏を彫ってきた平安時代の仏像です。鉈彫りと呼ばれる珍しい手法によるもの。



楓園門付近には色づいた草木が、訪れる人々を迎え入れます



「本尊十一面観世音菩薩立像」 丸ノミのあとが表面にありありと残っています

お寺の中心には本堂を超える高さの銀杏の大木があり、秋になるとあたり一面黄金色に! また境内には桜の木も。春はもちろん、この季節には真っ赤に染まる桜紅葉が楽しめます。銀杏と秋の桜が堪能できる景色は、ここ弘明寺でしか体験できません。



所在地: 南区弘明寺町 267
アクセス: ブルーライン 弘明寺駅から徒歩約5分
お問合せ: ☎045-711-1231
受付時間: 8:00~17:00

※掲載情報は取材時点のものです。詳細はHPなどでご確認ください。 ※公共交通機関ご利用の際は、新型コロナウイルス感染予防対策の実践にご協力ください。



地下鉄・バスで出かけよう



横浜市交通局広報誌

ぐるっと GURUTTO



小間園芸 小間一貴さん

2021年秋号

市バス・地下鉄で出会える 食の秋

秋のおさんぽ お寺・紅葉めぐり

「ぐるっと」公式 Instagram もチェック!

誌面では紹介しきれなかった情報や写真などを発信しています。

ぜひアカウント「@gurutto_yokohama_official」を

チェックしてください!





市営地下鉄駅構内に「マートステーション」設置！
お近くの市営地下鉄駅で採れた野菜や美味しい食材が受け取れる！

「マートステーション」とは、新鮮食材を生産者から直接お届けするネットスーパー『クックパッドマート』の受取用ボックスです。1品から送料無料で、非接触・非対面で、お好きなときに、お近くの駅で新鮮な食材を受け取ることができるサービスです。毎日の通勤・通学途中で食材をピックアップでき、お買物の手間をスマートに節約できます。



市営地下鉄では、センター北駅(1階)、センター南駅(1階)、戸塚駅(改札階)の3駅に設置していますので、ぜひご利用ください！

サービスや受取場所の詳細等は、右記の二次元コードを読み取りアプリをダウンロードしてご確認ください。



「みなとぶらりシーバスチケット」が期間限定で発売！



横浜観光を便利でお得に楽しめる企画乗車券「みなとぶらりシーバスチケット」が発売中。「シーバス」が1日乗り放題の「1DAYPASS」と、約80の提携店や施設で使用できる特典サービスつきで、ベイエリアの市営交通が1日乗り放題の「みなとぶらりチケット」がコラボしたチケットです。横浜赤レンガ倉庫で使える特別なクーポンもついています。

海からみなとみらいを一望できる「シーバス」はもちろん、連節バス「BAYSIDE BLUE」や「あかいくつ」も乗り降り自由！横浜の観光スポットをお得にお楽しみください。

販売時期：令和4年3月31日(木)まで
有効期間：令和4年4月30日(土)まで(チケット使用当日のみ有効)
販売価格：大人 1,300円 小児 650円
販売場所：市営地下鉄5駅の事務室(横浜、高島町、桜木町、関内、伊勢佐木長者町) 横浜駅東口バス定期券発売所、横浜駅東口シーバスのりば(横浜ベイオータワ2階) 桜木町駅前観光案内所等

次号ぐるっと(冬)は12月中旬発行予定です。お楽しみに！

Event // Pick Up! 季節の横浜イベント

農業の彩典2021 JA横浜 × 横浜農場



「横浜野菜を食べよう! 楽しもう! 行ってみよう!」をテーマに、フードコーディネーターによる横浜野菜を美味しく食べられるレシピ動画の公開や子どもたちのお手伝い写真の募集などのオンラインイベントを開催! JA横浜「ハマツ直売所」でのスタンブラー等も予定しています。詳細は特設サイトをご確認ください。

主催者による 横浜野菜を使ったレシピ動画や料理の手伝いを通じて、横浜の農業について知った見どころ紹介

お問合せ：☎03-6667-1181 (運営事務局 株式会社マイナビ農業活性事業部)
URL：https://hamakko-chokubai.jp/



横浜農場 | 横浜市では「横浜農場」を活用し、横浜の農の魅力PRしています。

大都市でありながら農業が盛んな横浜。農地と消費者が近く、市内各地の直売所で採れたての美味しい農産物が味わえます。市営交通で横浜の食の秋にふれてみませんか？



横浜市の直売プチ情報
横浜市には1,000箇所を超える直売所があるのをご存知ですか？ 都心部での直売から、昔ながらの無人直売所や自動販売機などスタイルはさまざま。新鮮な横浜の野菜や果物はもちろん、手作りのジャムやジュースなどの加工品も並びます。営業前から店頭で待つ横浜野菜のファンも多くいます。ぜひお近くの直売所にお立ち寄りください！

横浜野菜直売所
～横浜農場 × 「ハマツ直売所」横浜市庁舎出張所～

横浜市庁舎でも直売所が開かれているのをご存じですか？ 今年度からは月曜・木曜の週2回の開催に！

所在地：中区本町6-50-10
横浜市役所2階多目的スペース
アクセス：ブルーライン桜木町駅から徒歩約3分
営業時間：[月曜・木曜] 11:00～13:00 (売り切れ次第終了)
お問合せ：☎045-671-2639 (横浜市農業振興課)

スーパーではあまり見かけないめずらしい野菜もあります

市バス・地下鉄で出会える 食の秋

めずらしい食材が豊富！メルカートかながわ

JA横浜が運営する直売所。市内産の農畜産物だけでなく、花の苗や肥料なども販売。地域の方々の交流の場になることも。10月にはキャベツがおすすめ。

周辺地域の採れたて野菜が並びます

所在地：神奈川県神大寺2-19-15
アクセス：ブルーライン 片倉町駅から徒歩約7分
営業時間：8:30～17:00
定休日：毎月第2火曜・年末年始ほか
お問合せ：☎045-481-3913

喫茶店がある直売所 舞岡ふるさと村 かねこふあ～む

舞岡ふるさと村にある果樹農家。梅ジャムなど加工品やこだわりの野菜が並びます。隣接する喫茶「あとりえ」も人気。収穫体験等のお申込みは電話またはメールから。

あとりえや収穫体験に来ていただくことで、「生かされている」感覚を楽しんでもらいたい。リフレッシュしにいらしてください！

所在地：戸塚区舞岡町1911
アクセス：ブルーライン上永谷駅から市営バス45系統「京急ニュータウン」下車徒歩約5分 (ブルーライン舞岡駅から徒歩約20分)
営業時間：[水曜～日曜] 11:00～17:00 (あとりえは金・土・日のみ)
定休日：月曜・火曜
お問合せ：☎045-823-1222

金子政也さん

横浜の中心で、地場野菜をみなとみらい農家朝市

個性ある6者の農家・農家団体が、日々努力をしておいしい野菜を届けています。秋はブロッコリーやサトイモ。旬の野菜は免疫力も高まりおすすめです！

市内各地から集まったこだわりのある農家さん

高島中央公園内で月に一度おこなわれる農家朝市。開港150周年を記念したフェアをきっかけにはじまり、支持を受けて毎月第4日曜日開催となりました。

所在地：西区みなとみらい5-2 高島中央公園
アクセス：ブルーライン高島町駅から徒歩約10分
営業時間：[毎月第4日曜日] 9:00～10:30 (売り切れ次第終了) 10月24日・11月28日・12月26日ほか
お問合せ：☎045-671-2639 (横浜市農業振興課)

美濃口和則さん

平日は毎日開催 戸塚区地産地消PR・直売コーナー

戸塚区役所の移転を機にはじまった直売コーナー。平日は日替わりで主に戸塚区の農家が出店。農と住が近い地域性を活かした情報発信に取り組んでいます。

横浜の農業を紹介したパネルも見どころ

所在地：戸塚区戸塚町16-17 戸塚区総合庁舎3階
アクセス：ブルーライン戸塚駅から徒歩約1分
営業時間：[月曜・水曜・金曜] 10:00～13:00、13:30～16:30 [火曜・木曜] 10:00～16:30
定休日：土曜・日曜・祝祭日・年末年始
お問合せ：☎045-866-8494 (横浜市南部農政事務所)

西洋野菜の宝庫 きよ・マルシェ

マルシェをきっかけに、農家と消費者、それをつなぐ人たちがひとつの大きな輪ができたと思います。レシピなんかも考えていきたい！

王道からめずらしいものまで、採れたてが並びます。「せっかくならみんなで売ろう」という思いから地域で連携してスタート。野菜セット販売もあります。

詳しくは右記の二次元コードからLINEにてお問合せください

所在地：神奈川県羽沢町1681 アットホームな雰囲気心地よい
アクセス：横浜駅(西口)から市営バス44系統「羽沢下町」下車徒歩約1分
営業時間：[水曜] 14:00～16:00 [土曜] 14:00～17:00 (売り切れ次第終了) (9月・10月は臨時休業あり)

きよ・マルシェ

駅で新鮮な野菜を小間園芸(立場駅直売)

3世代にわたり続く農園。「農家の食卓をお届けします」が直売のコンセプト。ミニキャベツや手作りジャム、12月には「オレンジ白菜」がおすすめ。

直接感想を聞けることが直売の面白さ。農地と住宅地が近いので、お客さんとコミュニケーションをとりながら、野菜の味と品質向上に努めています！

食べた感想やおすすめの食べ方など立ち話が盛り上がる

所在地：泉区中田西1-1-30 立場駅構内
アクセス：ブルーライン立場駅改札前コンコース
営業時間：[火曜・木曜] 10:00～17:00 (8月・9月は火曜のみ営業) (祝日お休み)
お問合せ：☎070-1455-7054

小間一貴さん

※掲載情報は取材時点のものです。詳細はHPなどでご確認ください。 ※公共交通機関ご利用の際は、新型コロナウイルス感染予防対策の実践にご協力ください。