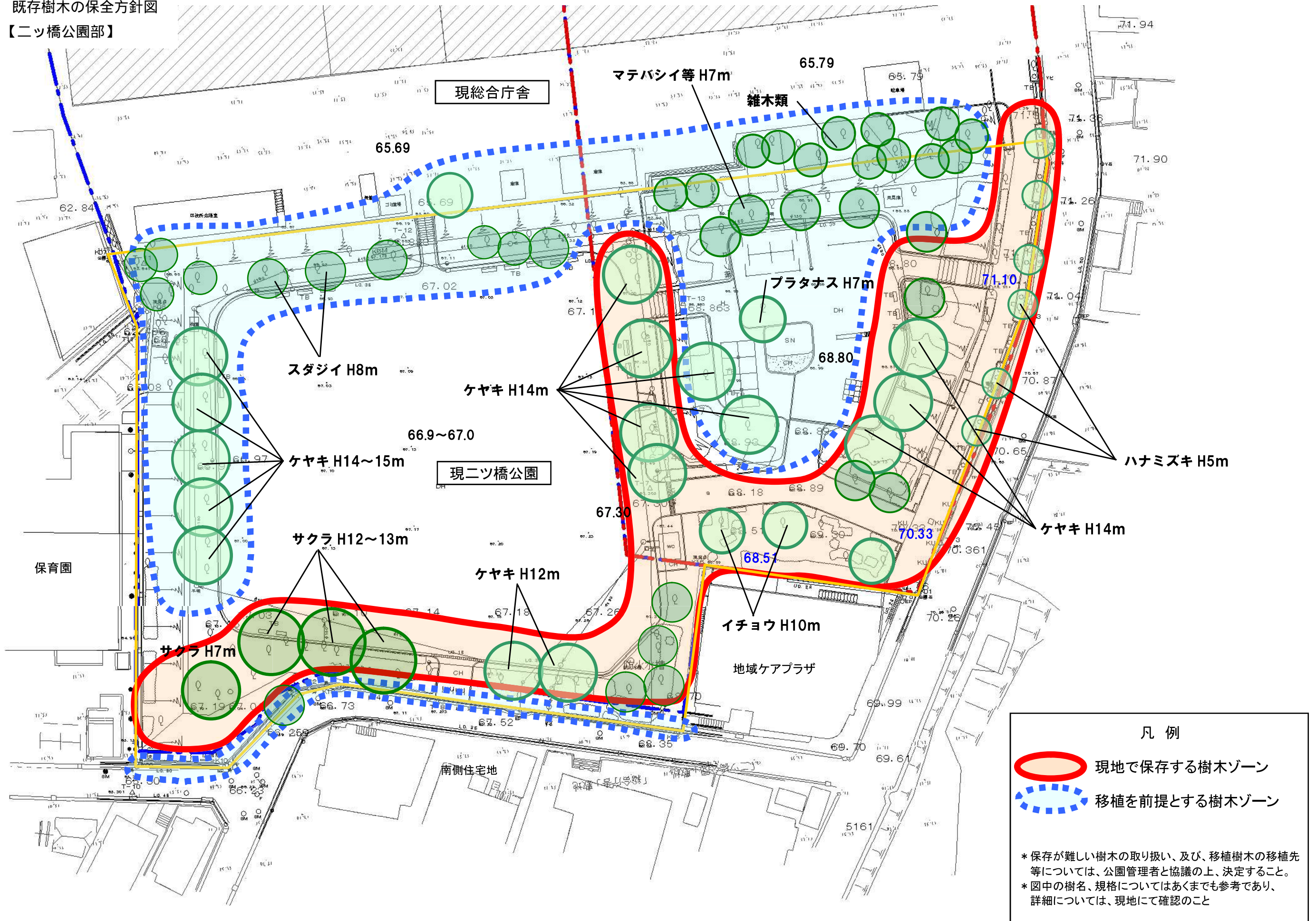
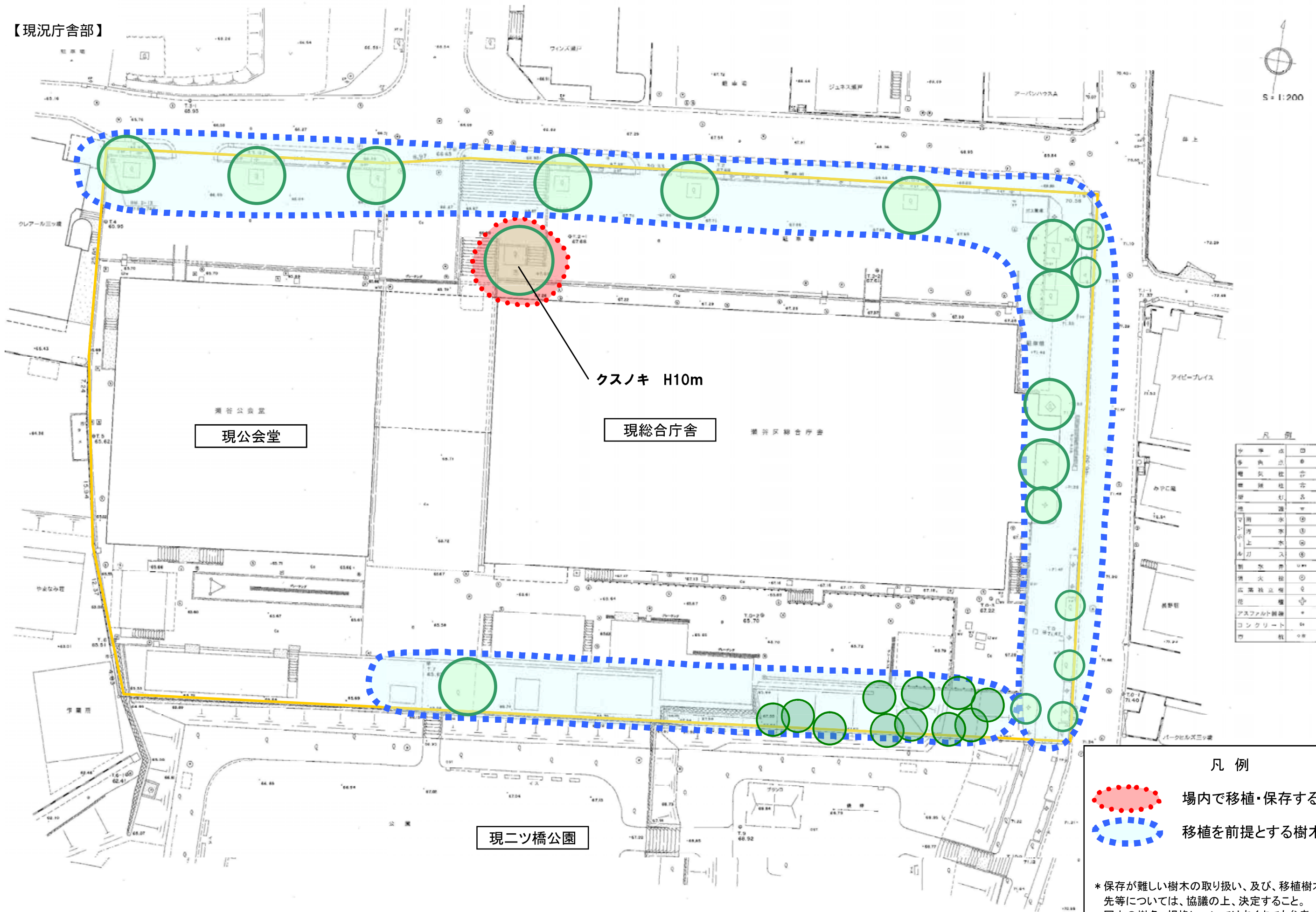


【ニッ橋公園部】





【現況庁舎部】



クスノキ H10m

現公会堂

現総合庁舎

現二ツ橋公園

凡例

サ	木	◎				
多	角	◎				
電	気	柱	◎			
電	線	柱	◎			
照	灯	◎				
地	盤	マ				
マ	用	水	◎			
マ	用	水	◎			
上	水	◎				
カ	ガ	ス	◎			
別	外	界	◎			
消	火	柱	◎			
広	業	柱	◎			
花	壇	◎				
ア	ス	フ	ア	ル	ト	◎
コ	ン	ク	リ	ー	ト	◎
ア	ス	◎				

凡例

- (Red dotted circle) 場内で移植・保存する樹木
- (Blue dashed line) 移植を前提とする樹木ゾーン

\* 保存が難しい樹木の取り扱い、及び、移植樹木の移植先等については、協議の上、決定すること。  
 \* 図中の樹名、規格についてはあくまでも参考であり、詳細については、現地にて確認のこと