

3. 重点整備地区とバリアフリー化を図る経路

羽沢横浜国大駅周辺地区バリアフリー基本構想では、神奈川県、保土ヶ谷区において、重点整備地区、生活関連施設及び生活関連経路が定められています。

■生活関連施設とは

高齢者、障害者等が日常生活または社会生活において利用する旅客施設、官公庁施設、福祉施設、その他の施設のことです。

主として、

(1) 高齢者や障害者等を含む不特定多数の人がよく利用する施設であること。

(2) その施設へ至るまで、羽沢横浜国大駅から徒歩圏内（概ね500m～1km）であること。

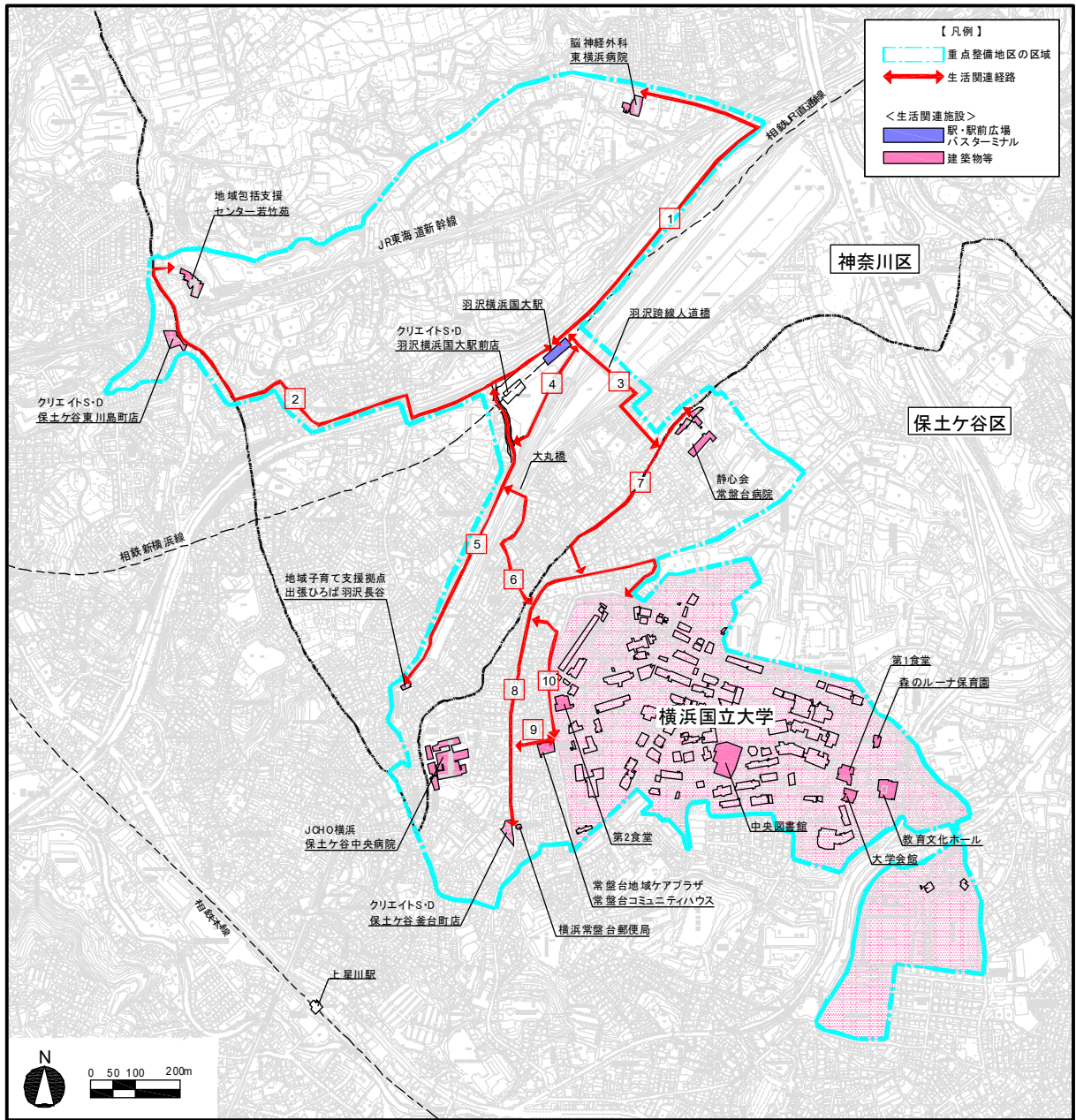
という条件を満たす施設です。

■生活関連経路とは

生活関連施設相互間の経路のことです。

重点整備地区とバリアフリー化を図る経路

【羽沢横浜国大駅周辺地区】



横浜市建築局都市計画基本データ(地図情報レベル2500)により作成