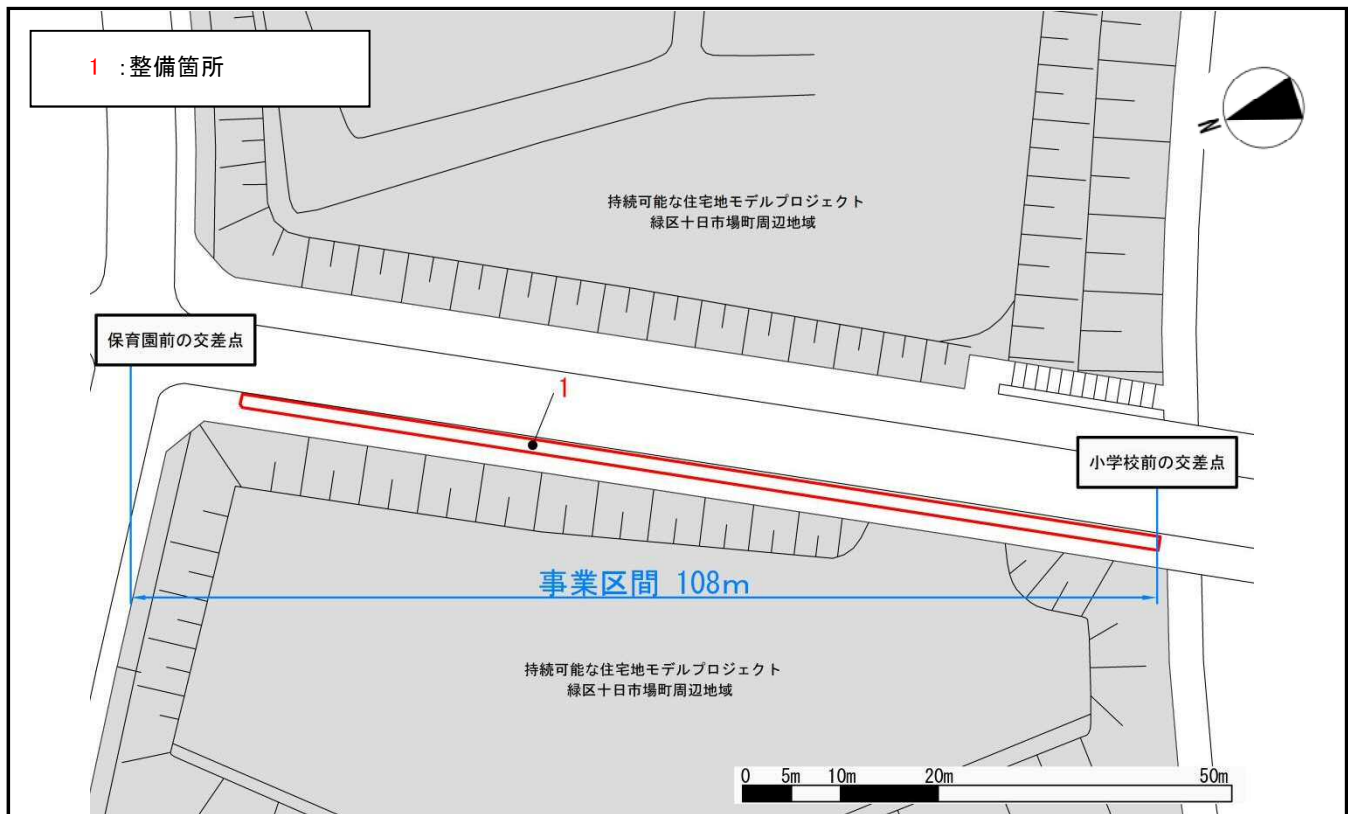


■経路1-7

道路特定事業計画書【生活関連経路A】			
経路名	持続可能な住宅地モデルプロジェクト緑区十日市場町周辺地域③ (市道十日市場第437号線)		
事業区間	保育園前の交差点～小学校前の交差点		
事業延長	108m		
事業実施予定期間	継続実施		
【整備方針】			
〔課題〕： 植栽が通行の妨げになる箇所がある。			
〔対策〕： 植栽の剪定を行う。			
【事業内容】			
整備項目	事業量	箇所番号	備考
歩行空間の確保			
歩道の拡幅	m		
道路構造の改修			
車道の改修	m <sup>2</sup>		
歩道の改修	全面改修	m	
	部分改修		
	平たん部の確保	箇所	
	勾配の改修	箇所	
排水施設の改修	箇所		
視覚障害者誘導用ブロックの敷設・改修			
経路誘導の連続敷設	改修	m	
交差点等の部分敷設	新設	箇所	
	改修	箇所	
その他			
植栽の剪定	m <sup>2</sup>	132	1 継続実施
【事業実施に際して配慮すべき重要事項】			



【横浜市建築局都市計画基本図データ(地図情報レベル2500)により作成】