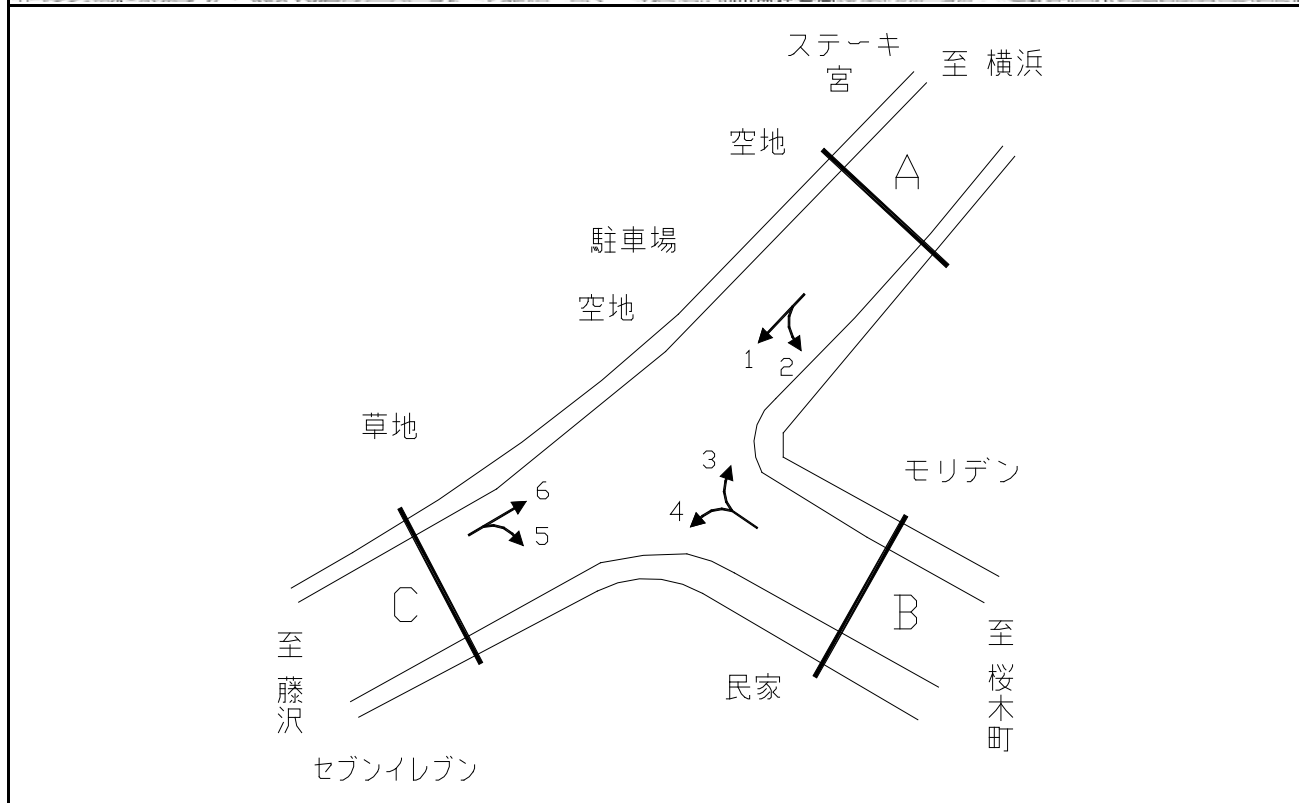


平成28年度交差点交通量調査報告書

整理 NO.	34	交差点名	山谷 [R001-18]	調査年月日	平成28年11月22日(火)	天候	晴れ
		所在地	戸塚区平戸1丁目	調査時間帯	7:00~19:00(12時間合計)		



方向別交通量集計表

断面	方向	至横濱			至藤沢			至桜木町			断面	方向	至横濱			至藤沢			至桜木町		
		二輪車	乗用車	バス	小型貨物車	大型貨物車	大型計	小型計	合計	二輪車			乗用車	バス	小型貨物車	大型貨物車	大型計	小型計	合計		
A	1	586	2,503	157	831	518	675	3,334	4,009	C	5	363	2,310	168	757	179	347	3,067	3,414		
	2	144	947	4	249	78	82	1,196	1,278		6	747	2,996	171	1,064	597	768	4,060	4,828		
	計	730	3,450	161	1,080	596	757	4,530	5,287		計	1,110	5,306	339	1,821	776	1,115	7,127	8,242		
B	3	128	1,011	12	214	69	81	1,225	1,306												
	4	325	2,183	155	715	221	376	2,898	3,274												
	計	453	3,194	167	929	290	457	4,123	4,580												