

「横浜市 バリアフリー 基本構想」は、駅の 周り にある 高齢者や 障害のある 人がよく 使う 場所を バリアフリーにする 考え方です。  
 駅や 建物、道路、駐車場、公園、信号機などを バリアフリーに していきます。  
 「横浜市 バリアフリー 基本構想」は、区に 住んでいる 人や 障害のある 人と 一緒に 考えます。

「横浜市 バリアフリー 基本構想」で すすめる、まちの バリアフリー化を 紹介します

# 横浜市

## バリアフリー 基本構想

YOKOHAMA みんなの まちづくり



### 「バリアフリー 基本構想」の 事業

駅や 道路、建物などを 管理する 会社が、  
 いろいろな 場所を  
 バリアフリーに していきます。

**交通** 公共交通 特定事業  
 駅や バス停を バリアフリーに します。

**道路** 道路 特定事業  
 道を バリアフリーに します。

**交通安全** 交通安全 特定事業  
 音が 出る 信号機に 変えます。

**建築物** 建築物 特定事業  
 建物を バリアフリーに します。

**公園** 都市公園 特定事業  
 公園を バリアフリーに します。

**駐車** 路上駐車場 特定事業  
 駐車場を バリアフリーに します。

**教育** 教育啓発 特定事業  
 バリアフリーについて、  
 たくさんの 人に 知ってもらいます。

### 「バリアフリー 基本構想」が できるまで

**1 年目**

**第1回目の 会議**  
 バリアフリーにしたい 場所を 話し合います。

まち ある 町を 歩いて、バリアフリーに する 場所を 一緒に 考えます。

区に 住んでいる 人や 障害のある 人に バリアフリーについて 意見を 聞きます。

集めた 意見を まとめます。駅や 道路、建物などを 管理する 会社に できることを 聞きます。

**2 年目**

**2回目の 会議**  
 どうやって バリアフリーに するか、話し合います。

横浜市と 駅や 道路、建物などを 管理する 会社が バリアフリーのために することを 相談します。

**3 年目**

**3回目の 会議**  
 いつから バリアフリーに するか、話し合います。

**基本構想の 原案が 決まります**

横浜市と 駅や 道路、建物などを 管理する 会社が 基本構想の 内容を 確認します。

**基本構想が 決まります**

**バリアフリーの 計画を 作ります**  
 駅や 道路、建物などを 管理する 会社が 作ります。

**バリアフリーに することを 始めます**  
 駅や 道路、建物などを 管理する 会社が 始めます。

**4 年目**

発行 横浜市 道路局 道路政策推進部 道路政策推進課 令和 6年 4月 発行



〒231-0005 横浜市 中区本町 6-50-10

☎045-671-4086 FAX 045-550-4892

メールアドレス: do-barrierfree@city.yokohama.lg.jp

ホームページ: <https://www.city.yokohama.lg.jp/kurashi/machizukuri-kankyo/doro/jigyo.kikaku/barrier-free/bf.html>

あなたの 区の 「バリアフリー 基本構想」が 分かります

# 「**バリアフリー 基本構想**」で あなたの町が 変わります

**交通安全** こうつう あんぜん

耳が聞こえない人や外国人に伝えるために紙とペンを使います



みみ 耳マーク

**交通** こうつう

車いすの人が切符を買いやすい券売機にします



**交通** こうつう

駅にホームドアを作って人がプラットホームから落ちないようにします



**教育** きょういく

駅で働く人やバスを運転する人に車いすの人がいたらどうするか教えます



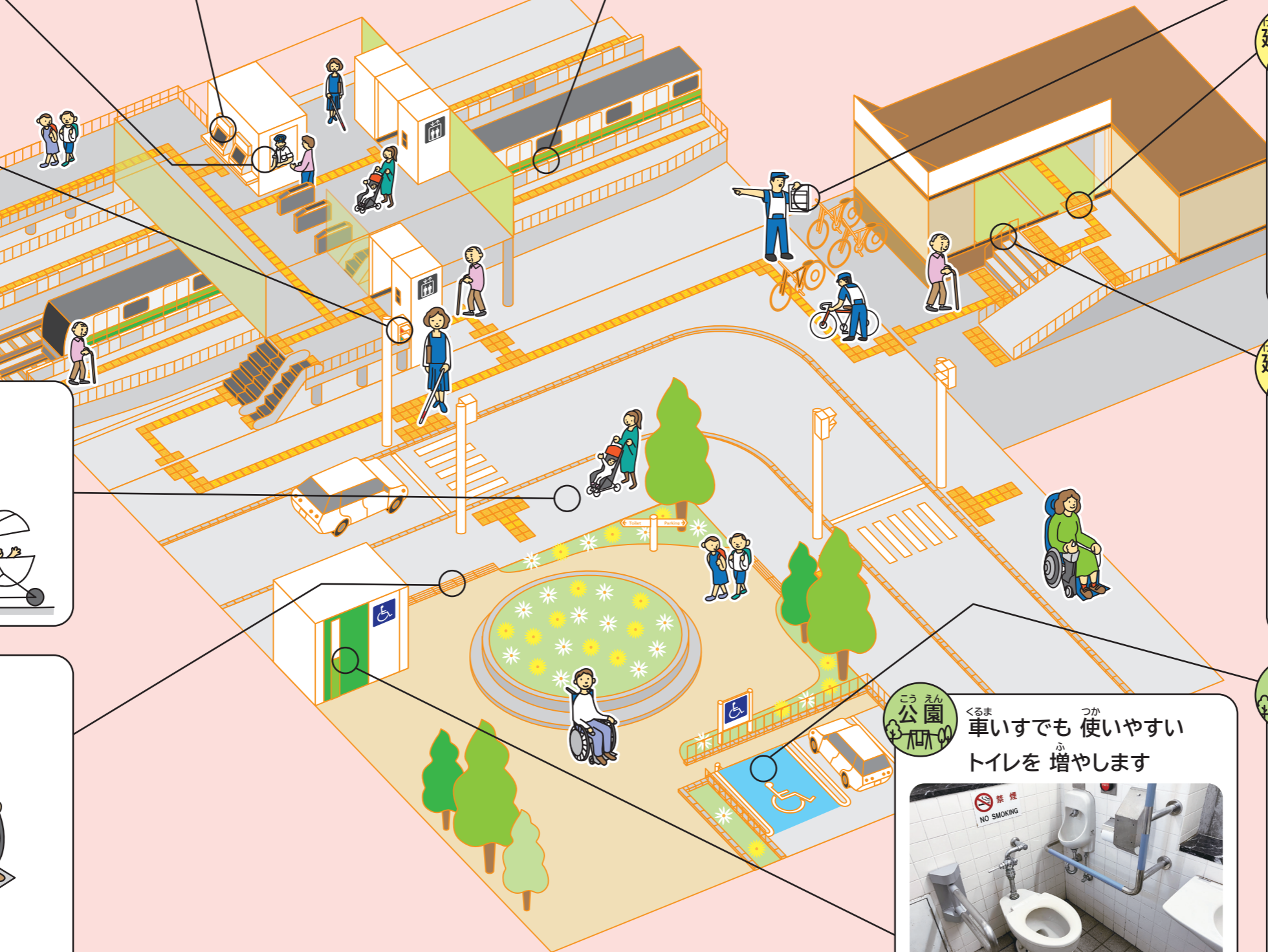
**教育** きょういく

自転車を止めてはいけない場所を教えます



**交通安全** こうつう あんぜん

目が見えない人のために音が鳴る信号機を増やします

**建築物** けんちくぶつ

目が見えない人のためのブロックを増やします



**道路** どうろ

道を平らにして、みんなが歩きやすくします



**建築物** けんちくぶつ

市役所やスーパーなどにて手すりを増やします



**道路** どうろ

排水溝のふたを変えます  
ふたの穴を小さくして、車輪がはさまらないようにします



**公園** こうえん

車いすでも使いやすいトイレを増やします



**公園** こうえん

車いすの人が乗っている車を止めることができる場所を増やします

