

1. 広報よこはま戸塚区版（平成30年11月号）

特集

誰もが利用しやすい快適なまちを目指して

戸塚駅・東戸塚駅・舞岡駅周辺のバリアフリー化を進めます

戸塚駅・東戸塚駅・舞岡駅周辺のバリアフリー化を進めるため、2017年から地域の皆さんや福祉関係団体、公共交通機関の事業者、学識経験者のご協力をいただきながら、まち歩き点検やワークショップを開催しながら検討してきました。

今後は「戸塚区バリアフリー基本構想」を策定し、その基本構想に基づき、すべての人にとって利用しやすい公共交通機関、道路、建物を目指して整備していきます。



駅の券売機の
使いやすさを
確認しました



歩道の幅や傾斜、
支障物の確認をしました



まち歩きの後、課題を整理し、
参加者で話し合いました

● 思いやりのあるまちづくり (心のバリアフリー)

施設整備（ハード面）や情報面でのバリアフリー化を進めるだけでなく、私たち自身がさまざまな人の立場を理解し、行動することが大切です。まち歩き点検では、視覚障害者誘導用ブロックに自転車を止めている様子が見られました。ちょっとした気遣い、思いやりを持つことで、誰もが利用しやすいまちづくりにつながります。



傾斜が
きつい



視覚障害者誘導用ブロックが
歩道と同色で分かりづらい

歩道と車道の境界がはっきり
わかるようになりました

傾斜を
ゆるやかに
しました

「戸塚区バリアフリー基本構想」について、詳しくはホームページをご覧ください。

HP [戸塚区バリアフリー](#) で [検索](#)



2. 横浜市ホームページ



読み上げ Language サイトマップ よくある質問 コールセンター

カスタム検索

暮らし・総合
戸籍・住民票などの手続き

観光・イベント
文化・芸術・スポーツなど

事業者向け情報
入札情報、産業振興など

市の情報・計画
市の施策・取組

防災・救急・防犯 住まい・暮らし 戸籍・税・保険 子育て・教育 健康・医療 福祉・介護 市民協働・学び まちづくり・環境

[トップページ](#) > [暮らし・総合](#) > [まちづくり・環境](#) > [道路](#) > [企画・計画等](#) > [バリアフリー基本構想](#) > [各地区のバリアフリー基本構想](#) > [戸塚区バリアフリー基本構想](#)

戸塚区バリアフリー基本構想

最終更新日 2019年2月18日

印刷する

横浜市では、バリアフリー法に基づき、戸塚区の戸塚駅・東戸塚駅・舞岡駅の各駅を中心とした地区を対象に、高齢者、障害者、子育て中の方など誰もが、円滑に移動し、駅や施設を利用できるよう、バリアフリー化を進めるための基本構想を策定しました。今後は各事業者が本基本構想に基づく事業計画を作成し、順次、事業実施していくことになります。

[記者発表資料（平成30年12月7日）（PDF：1,324KB）](#)

戸塚区バリアフリー基本構想のダウンロード

- [概要版（PDF：1,546KB）](#)
- [概要版【テキスト版】](#)
- [全体版（PDF：7,815KB）](#)

戸塚駅・東戸塚駅・舞岡駅周辺地区について

戸塚駅周辺地区は、平成20年に戸塚駅周辺地区バリアフリー基本構想を策定しており、道路における視覚障害者誘導用ブロックの設置や駅における拡幅改札設置などバリアフリー化の事業に取り組んできましたが、基本構想を策定してから時間が経過しているため、現状に合わせて段階的かつ継続的な計画の発展（スパイラルアップ）を図ります。

東戸塚駅周辺地区には、東戸塚地区センターや戸塚地域療育センター、東戸塚地域ケアプラザなど的高齢者や障害者、子育てをされる方がよく利用する施設が集積しています。また、商業施設も数多く立地しています。

舞岡駅周辺地区には舞岡地区センターと舞岡ふるさと村虹の家といった文化施設があります。

検討経緯

バリアフリー基本構想は、学識経験者、高齢者・障害者等の市民の皆さま、関係する事業者・行政機関などから構成される「戸塚区部会」を設置し検討しました。

部会長：横浜国立大学 教授 大原 一興

副部会長：宇都宮大学 教授 大森 宣暁

第1回区部会【平成29年3月28日】

「バリアフリー法」や「バリアフリー基本構想」について、紹介するとともに、各駅周辺の現状等について意見交換を行いました。

バリアフリーに関する情報募集【平成29年5月15日から平成29年6月16日まで】

戸塚駅・東戸塚駅・舞岡駅周辺地区のバリアフリーに関する情報を募集しました。ご協力ありがとうございました。

まちあるき点検ワークショップ

【東戸塚駅周辺地区・舞岡駅周辺地区：平成29年6月23日】

【戸塚駅周辺地区：平成29年6月30日】

区部会の委員の方以外にもご参加いただき、実際に現地を点検の上、課題をとりまとめました。

第2回区部会【平成29年12月18日】

「バリアフリーに関する情報募集」や「まちあるき点検ワークショップ」の結果を整理するとともに、地区の課題に対する対応策について検討しました。

第3回区部会【平成30年4月27日】

地区の課題の対応策について、事業者と調整し、その結果を踏まえて基本構想原案を提案しました。

参考：戸塚駅周辺地区バリアフリー基本構想について

平成20年に策定した戸塚駅周辺地区バリアフリー基本構想については戸塚区バリアフリー基本構想において、見直しを行ったため、移行しました。

参考：戸塚駅周辺地区バリアフリー基本構想

- [概要版 \(PDF : 1,739KB\)](#)
- [全体版 \(PDF : 4,537KB\)](#)

PDF形式のファイルを開くには、Adobe Acrobat Reader DC (旧Adobe Reader) が必要です。
お持ちでない方は、Adobe社から無償でダウンロードできます。



[Adobe Acrobat Reader DCのダウンロードへ](#)

このページへのお問合せ

道路局計画調整部企画課

電話：045-671-4086 ファクス：045-651-6527

メールアドレス：do-barrierfree@city.yokohama.jp

[前のページに戻る](#)

ページID：550-987-054

各地区のバリアフリー基本構想のページ一覧

各区役所のページへ

青葉区	旭区	泉区	磯子区	神奈川区	金沢区	港南区	港北区	栄区
瀬谷区	都筑区	鶴見区	戸塚区	中区	西区	保土ヶ谷区	緑区	南区

横浜市コールセンター

午前8時から午後9時まで（年中無休）

横浜市コールセンター
電話番号：045-664-2525

Q&Aよくある質問集で調べる

横浜市役所

〒231-0017 横浜市中区港町1丁目1番地
法人番号：3000020141003

所在地案内

開庁時間

月曜日から金曜日の午前8時45分から午後5時15分まで
（祝日・休日・12月29日から1月3日を除く）

～戸塚区バリアフリー基本構想を策定しました～

戸塚駅・東戸塚駅・舞岡駅周辺 のバリアフリー化を進めます！

横浜市ではバリアフリー法に基づき、平成28年度までに市内18区で、各1地区のバリアフリー基本構想の策定が完了しています。このたび、策定した駅周辺の現状に合わせた見直しと、更なるバリアフリー化を推進するため、2巡目の第1弾として、平成20年に策定した戸塚駅周辺地区の見直しと新たに東戸塚駅・舞岡駅周辺地区をあわせた戸塚区バリアフリー基本構想を策定しました。

地域の皆さまや福祉関係団体、公共交通機関の事業者、学識経験者、行政関係者などから構成される「区部会」を設置し、「まちあるき点検」や「バリアフリーに関する情報募集」の実施など、平成29年3月から約2年、地域の皆さまの声を反映しながら検討を重ね、基本構想の策定に取り組みました。

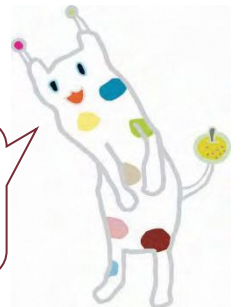
約110名が参加したまちあるき点検



ワークショップによる地区の課題整理



1か月間の情報募集でも、121件の意見を頂きました。



戸塚区のマスコット ウナシー

～バリアフリー基本構想とは～

鉄道駅等の公共交通機関の施設、道路や公園等の公共施設、高齢者、障害者等が利用する公共的な建築物等の**バリアフリー化を重点的かつ一体的に推進**するため、重点整備地区の範囲、生活関連施設と生活関連経路、バリアフリー化のために実施すべき事業（特定事業等）の内容等を定めるものです。

◎生活関連施設・生活関連経路とは

生活関連施設は高齢者、障害者等が日常生活又は社会生活において利用する旅客施設、官公庁施設、福祉施設等の施設のことで、**生活関連経路**はその施設間の経路のことをいいます。

■ 事業実施に向けた今後の流れ

今後は、東日本旅客鉄道株式会社、神奈川県公安委員会、建築物の管理者の方々、横浜市など、各事業者がバリアフリー基本構想に基づいてバリアフリー化のための事業計画を策定し、**原則として平成35年度までを目標**に事業を進めます。

■ 基本構想の公表

道路局企画課と戸塚区役所広報相談係で閲覧できます。各区役所広報相談係および図書館、市民情報センターにも配架する予定です。また、道路局企画課のウェブページでもご覧になれます。

道路局企画課ウェブページ URL : <http://www.city.yokohama.lg.jp/doro/plan/bf/totukaku/>

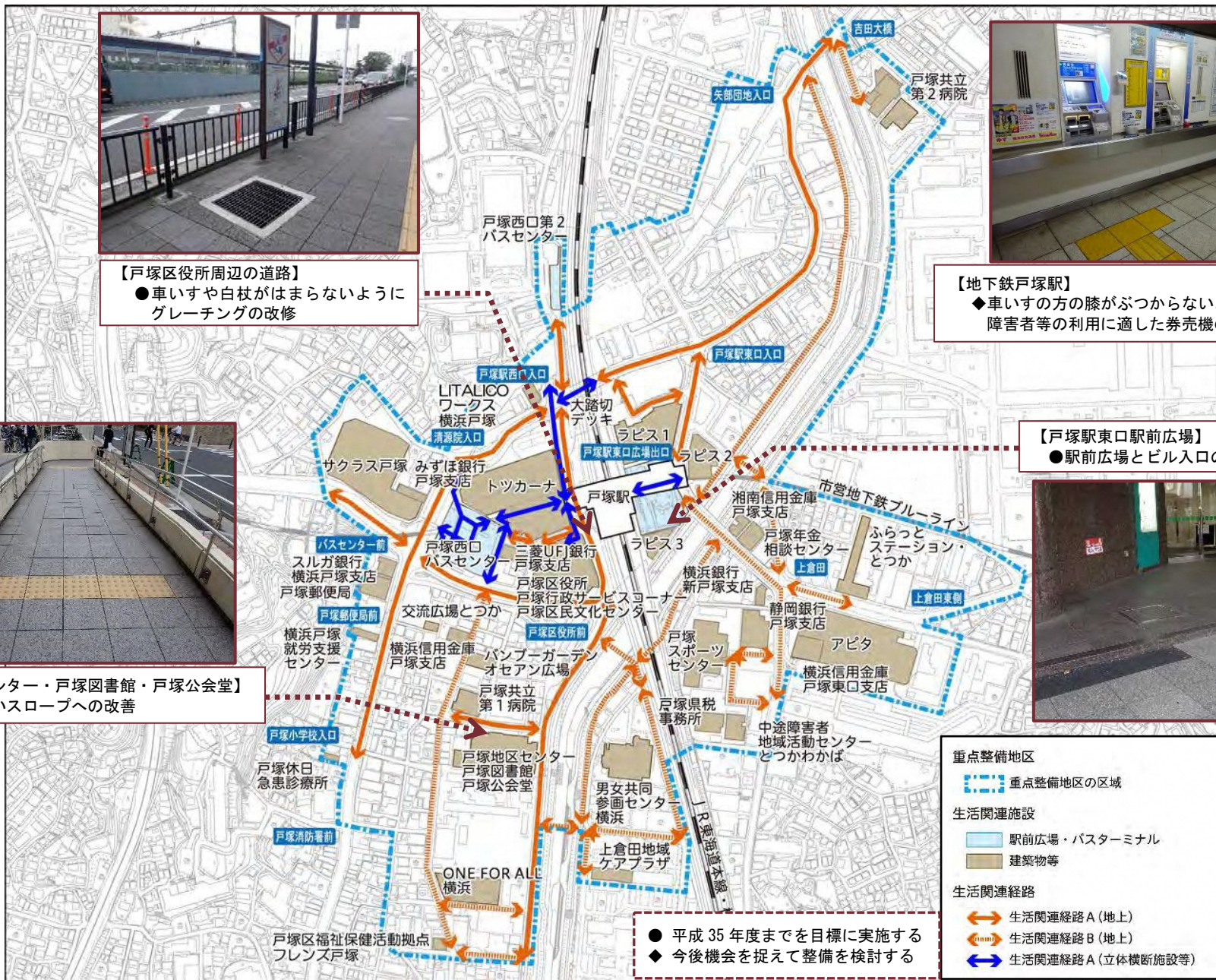
戸塚区バリアフリー基本構想



お問合せ先

道路局企画課交通計画担当課長	馬場 明希	Tel 045-671-2755
戸塚区区政推進課長	米満 東一郎	Tel 045-866-8320

基本構想に位置付けた主な事業 ＜戸塚駅周辺地区＞



【戸塚区役所周辺の道路】
●車いすや白杖がはまらないように
グレーチングの改修



【地下鉄戸塚駅】
◆車いすの方の膝がぶつからないようにするなど、
障害者等の利用に適した券売機の設置



【戸塚地区センター・戸塚図書館・戸塚公会堂】
◆滑りにくいスロープへの改善

【戸塚駅東口駅前広場】
●駅前広場とビル入口の段差の解消



重点整備地区
 ■ 重点整備地区の区域

生活関連施設
 ■ 駅前広場・バスターミナル
 ■ 建築物等

生活関連経路
 ■ 生活関連経路 A (地上)
 ■ 生活関連経路 B (地上)
 ■ 生活関連経路 A (立体横断施設等)

- 平成 35 年度までを目標に実施する
- ◆ 今後機会を捉えて整備を検討する

<東戸塚駅周辺地区>



<舞岡駅周辺地区>

