

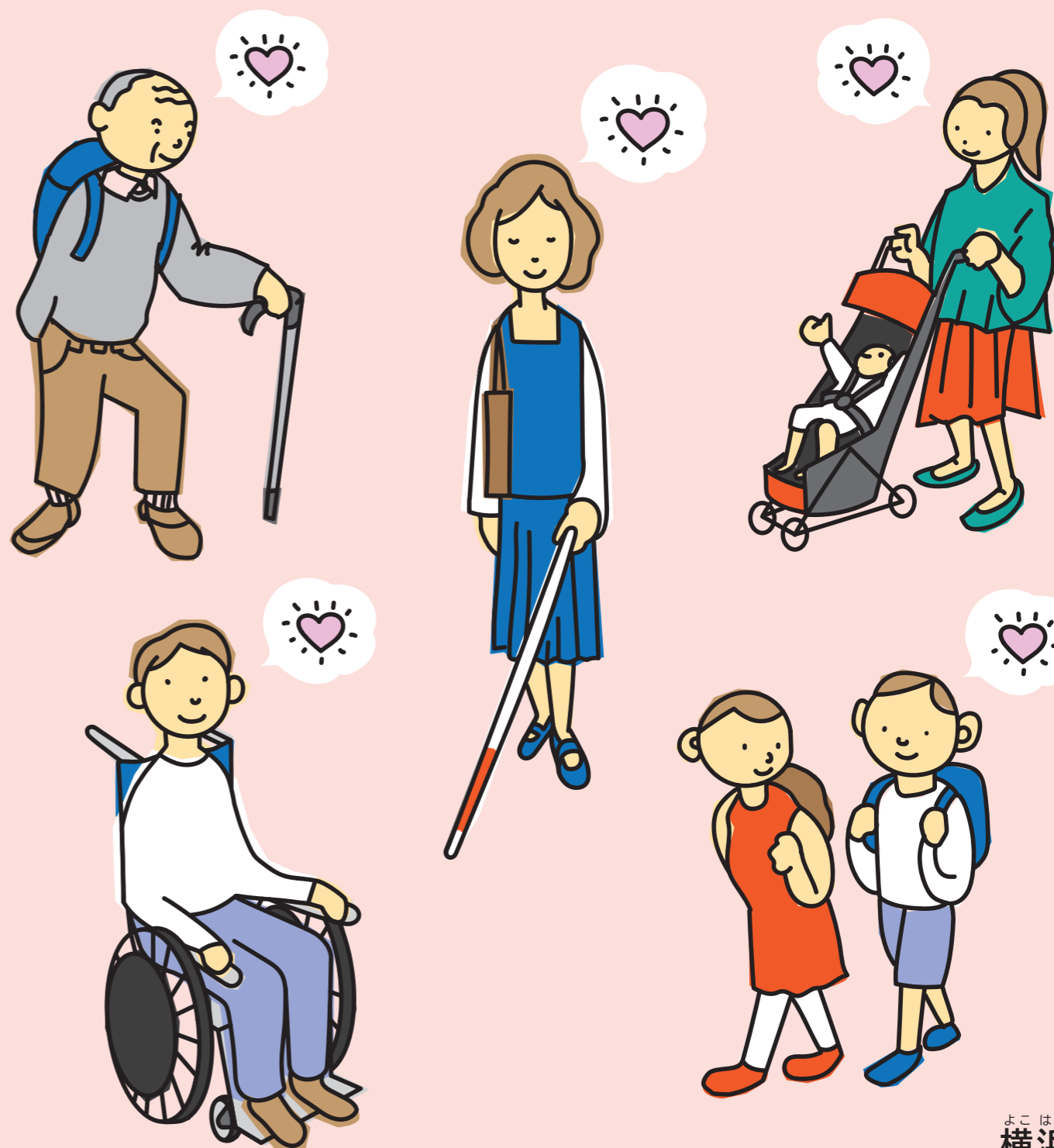
「横浜市 バリアフリー 基本構想」は、駅の 周り にある 高齢者や 障害のある 人がよく 使う 場所を バリアフリーにする 考え方です。  
 駅や 建物、道路、駐車場、公園、信号機などを バリアフリーに していきます。  
 「横浜市 バリアフリー 基本構想」は、区に 住んでいる 人や 障害のある 人と 一緒に 考えます。

「横浜市 バリアフリー 基本構想」で すすめる、まちの バリアフリー化を 紹介します

# 横浜市

## バリアフリー 基本構想

YOKOHAMA みんなの まちづくり



### 「バリアフリー 基本構想」の 事業

駅や 道路、建物などを 管理する 会社が、  
 いろいろな 場所を  
 バリアフリーに していきます。

**交通** 公共交通 特定事業  
 駅や バス停を バリアフリーに します。

**道路** 道路 特定事業  
 道を バリアフリーに します。

**交通安全** 交通安全 特定事業  
 音が 出る 信号機に 変えます。

**建築物** 建築物 特定事業  
 建物を バリアフリーに します。

**公園** 都市公園 特定事業  
 公園を バリアフリーに します。

**駐車** 路上駐車場 特定事業  
 駐車場を バリアフリーに します。

**教育** 教育啓発 特定事業  
 バリアフリーについて、  
 たくさんの 人に 知ってもらいます。

### 「バリアフリー 基本構想」が できるまで

**1 年目**

**第1回目の 会議**  
 バリアフリーにしたい 場所を 話し合います。

まち ある 町を 歩いて、バリアフリーに する 場所を 一緒に 考えます。

区に 住んでいる 人や 障害のある 人に バリアフリーについて 意見を 聞きます。

集めた 意見を まとめます。駅や 道路、建物などを 管理する 会社に できることを 聞きます。

**2 年目**

**2回目の 会議**  
 どうやって バリアフリーに するか、話し合います。

横浜市と 駅や 道路、建物などを 管理する 会社が バリアフリーのために することを 相談します。

**3 年目**

**3回目の 会議**  
 いつから バリアフリーに するか、話し合います。

**基本構想の 原案が 決まります**

横浜市と 駅や 道路、建物などを 管理する 会社が 基本構想の 内容を 確認します。

**基本構想が 決まります**

**バリアフリーの 計画を 作ります**  
 駅や 道路、建物などを 管理する 会社が 作ります。

**バリアフリーに することを 始めます**  
 駅や 道路、建物などを 管理する 会社が 始めます。

**4 年目**

発行 横浜市 道路局 道路政策推進部 道路政策推進課 令和 6年 4月 発行

〒231-0005 横浜市 中区本町 6-50-10

☎045-671-4086 FAX 045-550-4892

メールアドレス: do-barrierfree@city.yokohama.lg.jp

ホームページ: <https://www.city.yokohama.lg.jp/kurashi/machizukuri-kankyo/doro/jigyokikaku/barrier-free/bf.html>



あなたの 区の 「バリアフリー 基本構想」が 分かります



# 「**バリアフリー 基本構想**」で あなたの町が 変わります

**交通 安全** (こうつう あんぜん)

耳が 聞こえない 人や 外国人に 伝えるために 紙と ペンを 使います

耳マーク

**交通** (こうつう)

車いすの 人が 切符を 買いやすい **券売機** に します

**交通** (こうつう)

駅に **ホームドア** を 作って 人が プラットホームから 落ちないように します

**教育** (きょういく)

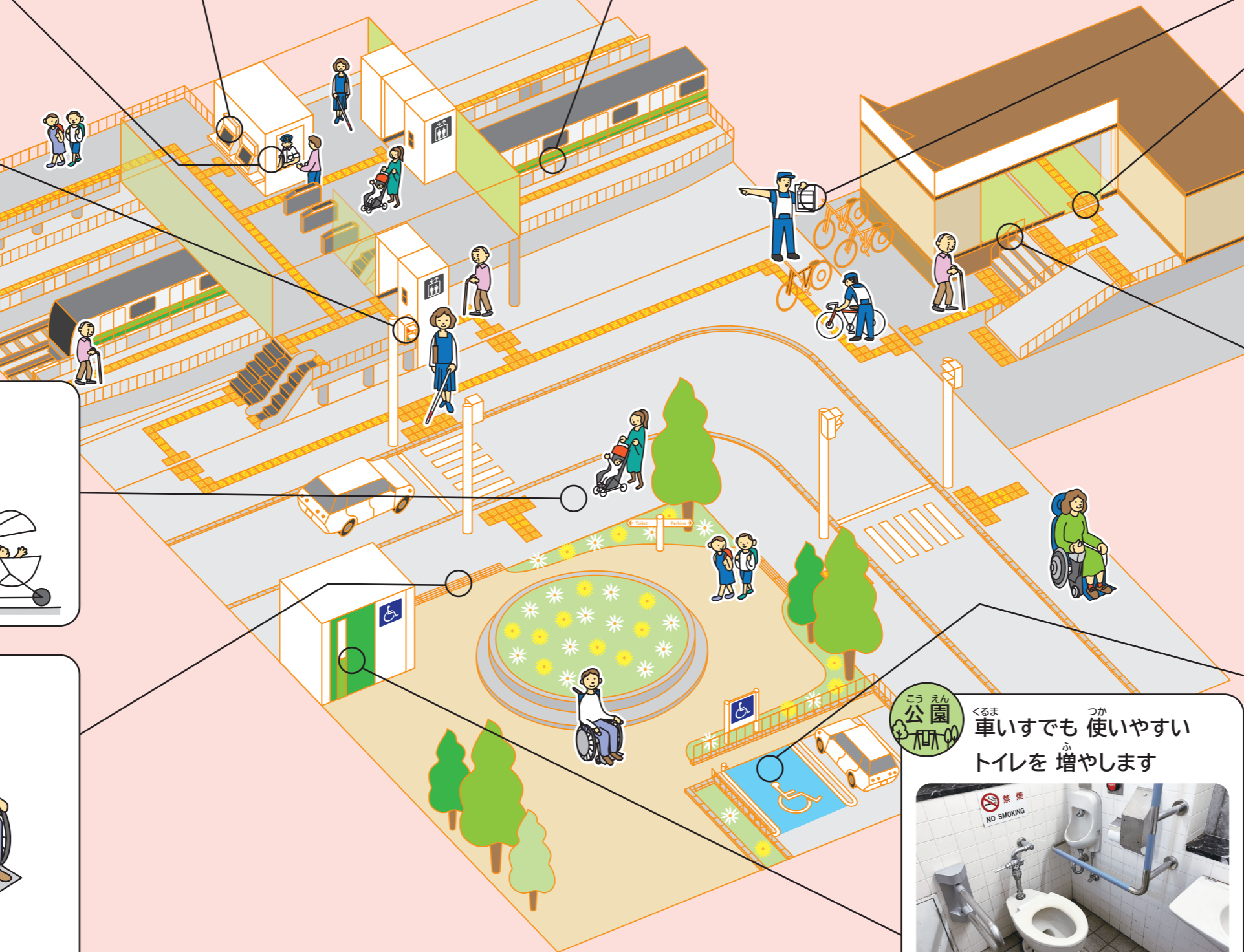
駅で 働く 人や バスを 運転する 人に 車いすの 人が いたら どうするか 教えます

**教育** (きょういく)

自転車 を 止めては いけない 場所を 教えます

**交通 安全** (こうつう あんぜん)

目が見えない 人のために おと音が 鳴る 信号機を 増やします



**建築物** (けんちくぶつ)

目が見えない 人のための **ブロック** を 増やします

**道路** (どうろ)

道を 平らにして、 みんなが 歩きやすく します

**建築物** (けんちくぶつ)

市役所や スーパーなどに て **手すり** を 増やします

**道路** (どうろ)

排水溝の ふたを 変えます

ふたの 穴を 小さくして、 車輪が はさまらないように します

**公園** (こうえん)

車いすでも 使いやすい トイレを 増やします

**公園** (こうえん)

車いすの 人が 乗っている 車を 止めることが できる 場所を 増やします