

---

# 第 41 回横浜市道路高架下等利用計画検討会

---

## 資料 1 別添 図面集

### 資料内容

- 1 栄区小菅ヶ谷二丁目



## 1 栄区小菅ケ谷二丁目

1-1 案内図

1-2 位置図

1-3 用途地域図

1-4 防災マップ 1

1-5 防災マップ 2

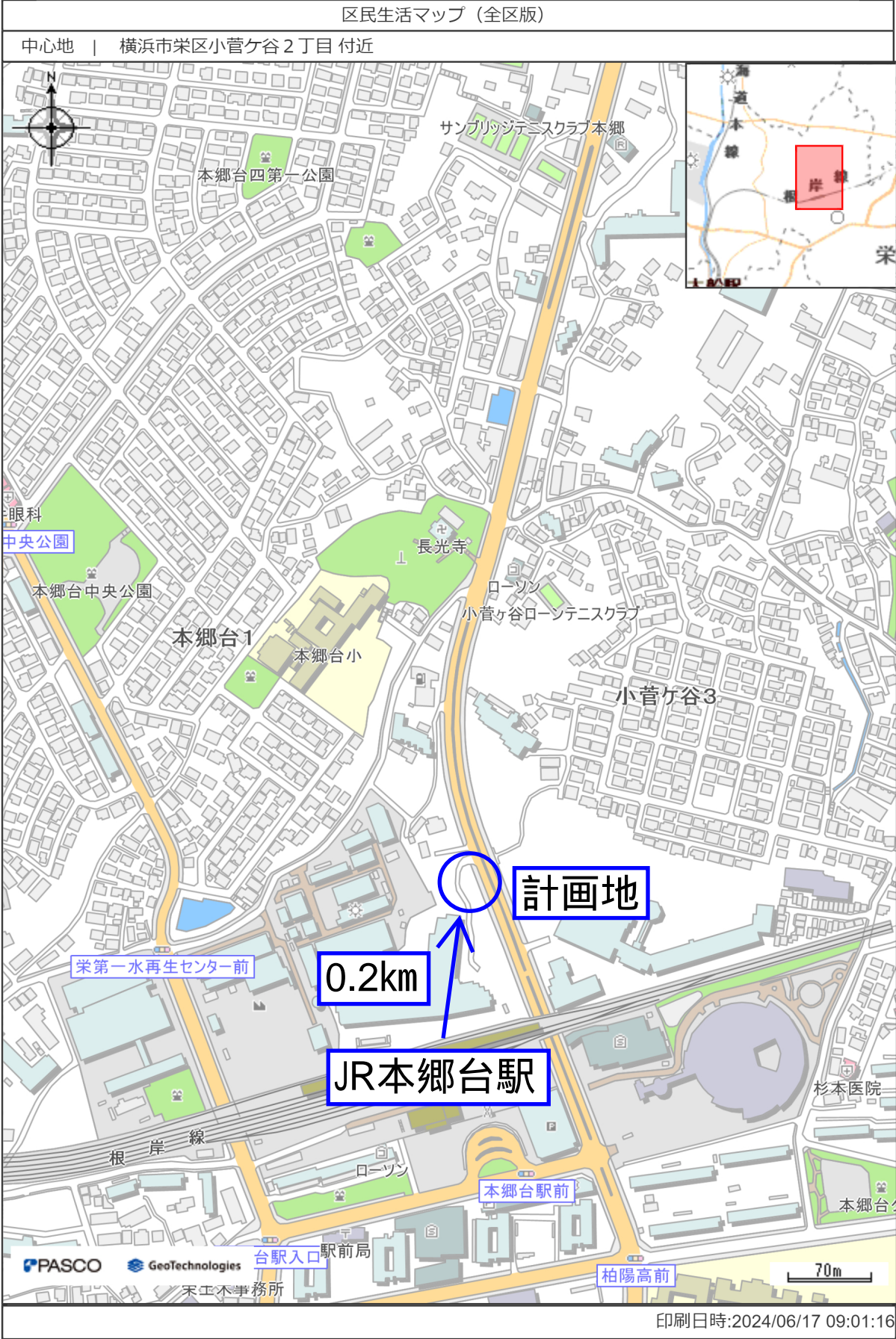
1-6 平面図 1

1-7 平面図 2

1-8 案内写真

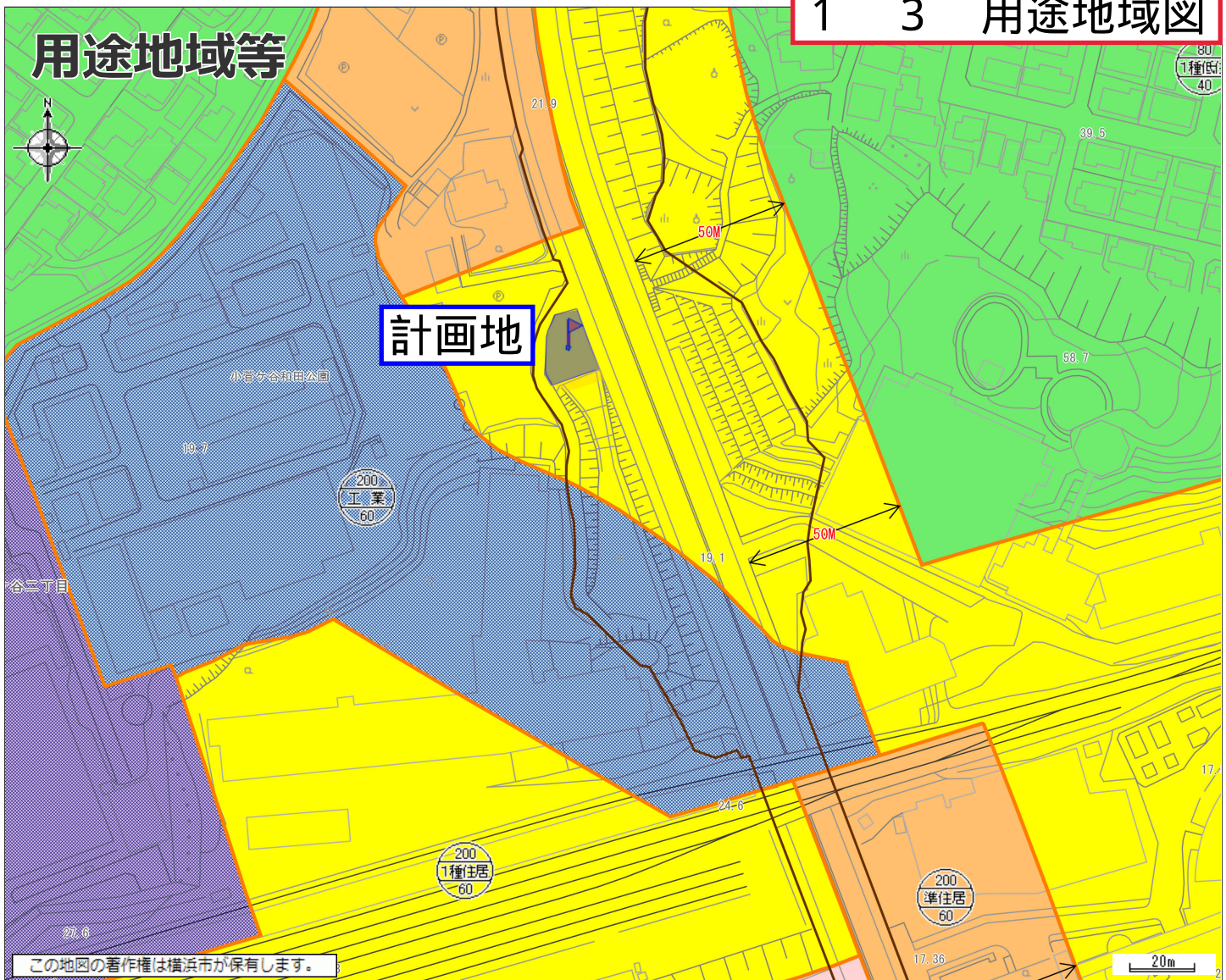


# 1 1 案内図



# 1 2 位置図





( 凡 例 )

	第1種低層住居専用地域		第2種低層住居専用地域
	第1種中高層住居専用地域		第2種中高層住居専用地域
	第1種住居地域		第2種住居地域
	準住居地域		近隣商業地域
	商業地域 (第7種高度地区)		商業地域 (第6種高度地区)
	商業地域 (最低限1種高度地区)		商業地域 (最低限2種高度地区)
	準工業地域 (第5種高度地区)		準工業地域 (第7種高度地区)
	工業地域 (第5種高度地区)		工業地域 (第7種高度地区)
	工業専用地域		最低限3種高度地区
	市街化調整区域		道路界
	用途界		地形地物界等 (区域区分のみ)
	地番界 (区域区分のみ)		都市計画河川
	都市計画道路		容積率
			用途地域
			建築率

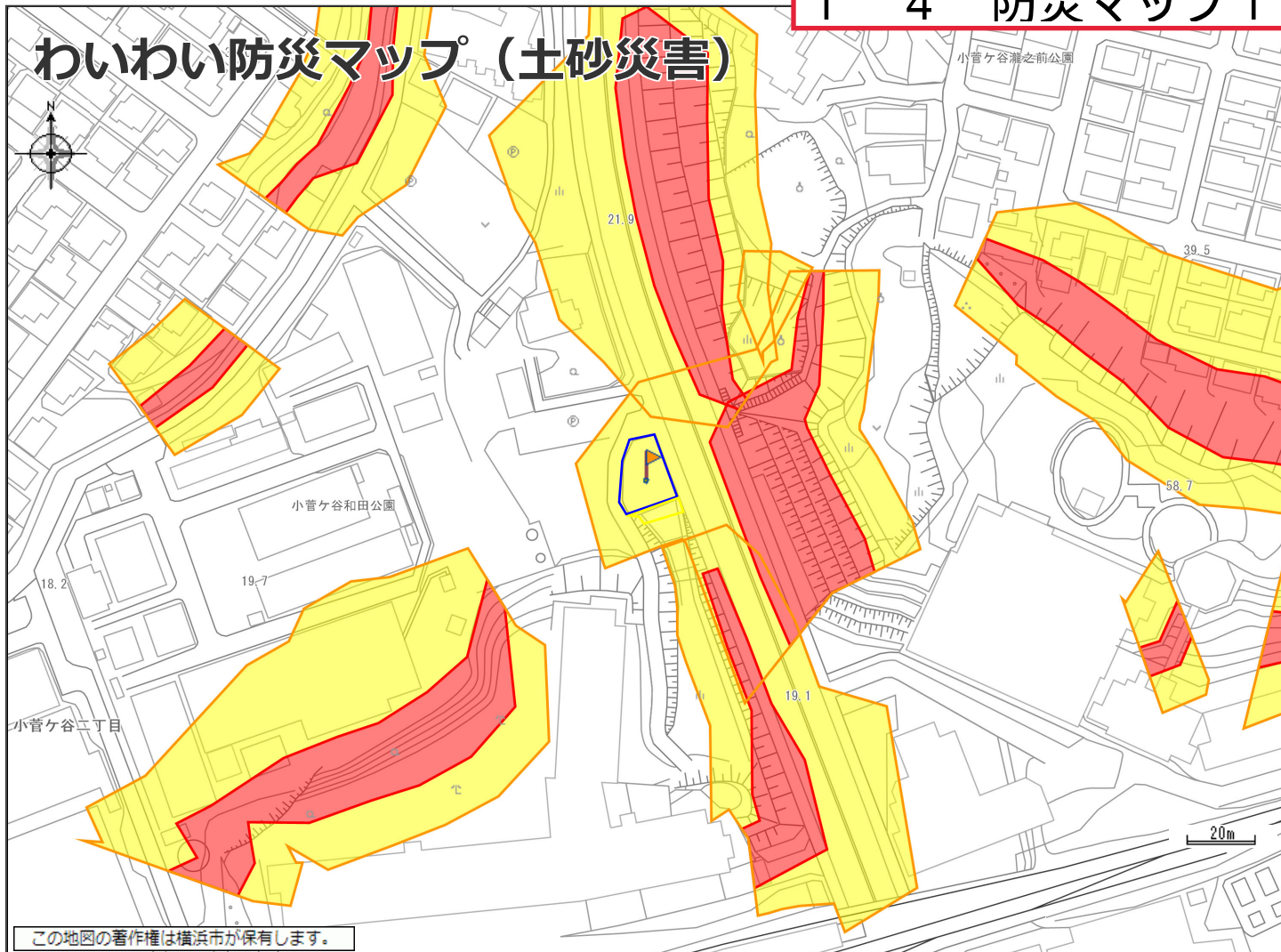
※区域区分界については線種ごとに色分け

旗の位置に関するものは次の通りです。  
お調べの土地が境界付近の場合は、担当課にご確認ください。

区域区分	市街化区域	用途地域	第1種住居地域 建築率：60% 容積率：200%
高度地区	高度地区 (最高限)：第4種高度地区	緑化地域	緑化地域(緑化率：10%)
防火・準防火地域	準防火地域	都市計画道路	3・3・16 桂町戸塚遠藤線 代表幅員：22m 決定年月日 (当初決定)：S32.12.17 告示番号：建設省1653 / 変更年月日 (最終変更)：R4.12.5 変更告示番号：市653
都市計画事業認可 (都市整備済施設) 状況及び都市計画道路整備状況 (参考)		建築基準法第22条区域 (防火地域及び準防火地域を除く)	建築基準法第22条による区域
日影規制	高さが10mを超える建築物/4.0m/4時間/2.5時間	宅地造成工事規制区域	宅地造成工事規制区域
駐車場条例の附置義務区周辺地区		景観計画	景観計画 (全地域)
図郭番号	165	図郭番号 (旧)	158

上の図は都市計画の法定図面ではありませんので、公に証明する資料として利用することはできません。参考図としてご利用ください。  
注) 地区計画、市街化調整区域等や前面道路状況等により右記の建築制限内容が変わる場合がありますので、詳細については各担当課にご確認ください。

# わいわい防災マップ（土砂災害）



この地図の著作権は横浜市が保有します。

(凡例)

**土砂災害警戒区域等における土砂災害防止対策の推進に関する法律**

土砂災害警戒区域（急傾斜地の崩壊・土石流）

土砂災害特別警戒区域（急傾斜地の崩壊・土石流）

緊急時給水マップ

- 緊急給水栓
- 耐震給水栓
- 災害用地下水タンク
- 配水池
- 配水槽

その他

- 地域防災拠点
- 地域防災拠点区割
- 広域避難場所
- 公園
- 災害用井戸協力の家
- 公衆トイレ
- 災害用ハマッコトイレ
- 緊急輸送路
- 消防団器具置き場
- 防火水槽
- 帰宅困難者一時滞在施設
- 鉄道
- 避難に適する道路  
大災害時でも通れる可能性が高い広い道路（概ね幅1.2m以上）
- 避難に適さない道路  
避難や救助活動等が困難となる可能性のある狭い道路（4m程度）

下記の表示は、旗の根本の部分における内容です。

地域防災拠点区割	本郷台小学校
土砂災害警戒区域	区域番号：115-H22-147 土砂災害警戒区域（急傾斜地の崩壊）

説明

土砂災害警戒区域や周辺地域にお住まいの方は、土砂災害ハザードマップ等により、大雨に対する備えや避難場所の確認をお願いします。

土砂災害特別警戒区域、土砂災害警戒区域の詳細については、[土砂災害防止法について](#)ページをご確認ください。

※土砂災害警戒区域等に関する詳細や法的な図面は、[神奈川県土砂災害情報ポータル](#)（外部サイト）の「土砂災害のおそれのある区域」の告示図書をご確認いただくか、神奈川県横浜川崎治水事務所にお問い合わせください。

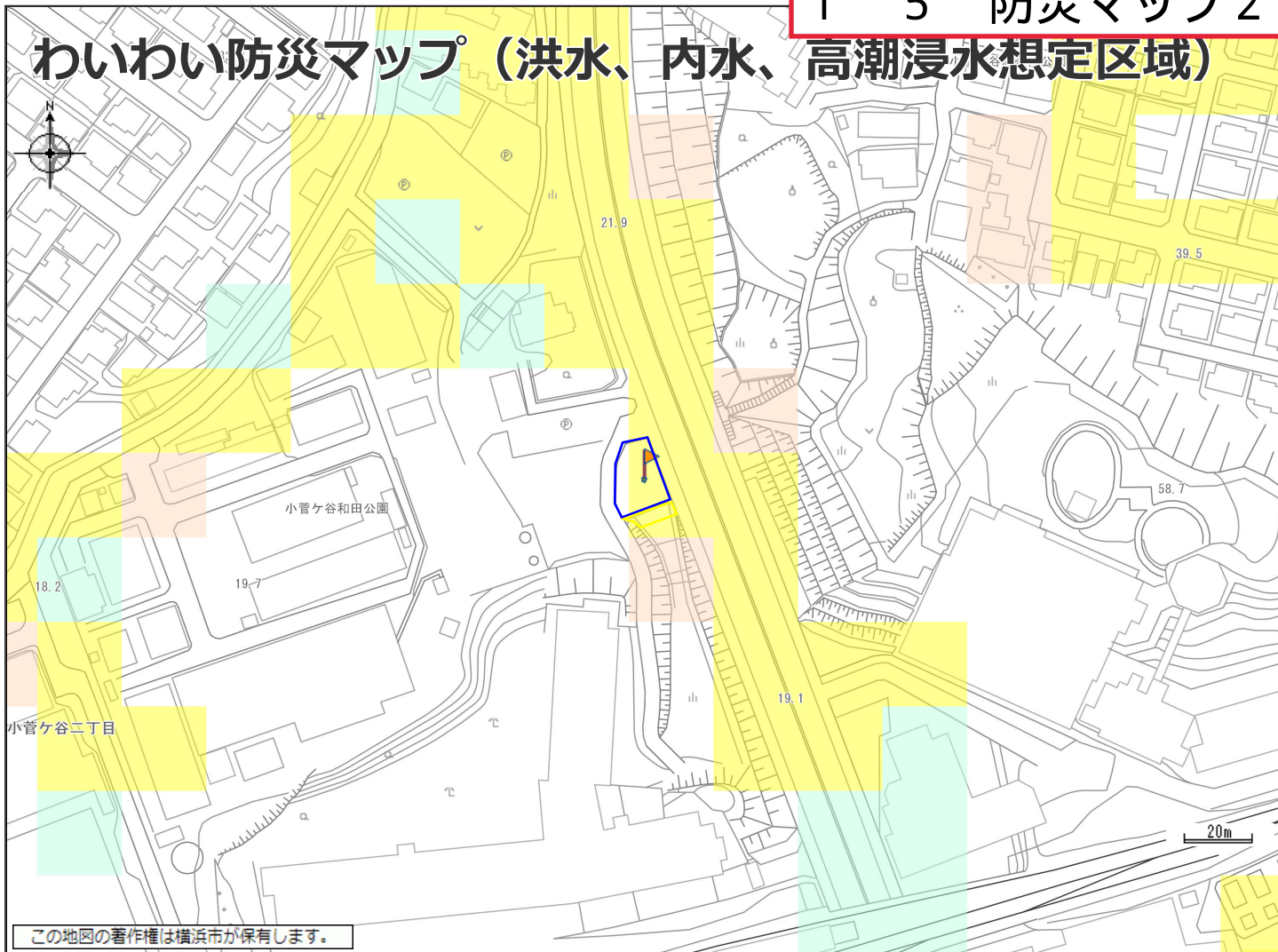
注意：

地図の内容に関しては、総務局地域防災課へ御確認下さい。

【土砂災害警戒区域等】については令和5年8月時点の情報です。この図は法定図面ではありませんので、公に証明する資料として利用することはできません。参考図としてご利用ください。



# わいわい防災マップ（洪水、内水、高潮浸水想定区域）



この地図の著作権は横浜市が保有します。

### （凡例）

#### 【洪水】浸水想定区域（想定最大規模および計画規模）

- 0 < 浸水深 (m) < 0.5m
  - 0.5 ≤ 浸水深 (m) < 3.0m
  - 3.0 ≤ 浸水深 (m) < 5.0m
  - 5.0 ≤ 浸水深 (m) < 10.0m
  - 10.0 ≤ 浸水深 (m) < 20.0m
- 浸水想定区域が重複する地域（より深い浸水深を表示）

#### 【内水】浸水想定区域（想定最大規模）

- 0 ≤ 浸水深 (m) < 0.02m
- 0.02 ≤ 浸水深 (m) < 0.2m
- 0.2 ≤ 浸水深 (m) < 0.5m
- 0.5 ≤ 浸水深 (m) < 1.0m
- 1.0 ≤ 浸水深 (m) < 2.0m
- 2.0 ≤ 浸水深 (m)

#### 【高潮】浸水想定区域

- 0 < 浸水深 (m) < 0.5m
- 0.5 ≤ 浸水深 (m) < 3.0m
- 3.0 ≤ 浸水深 (m) < 5.0m
- 5.0 ≤ 浸水深 (m) < 10.0m
- 10.0 ≤ 浸水深 (m) < 20.0m
- 20.0 ≤ 浸水深 (m)

#### 土砂災害警戒区域等における土砂災害防止対策の推進に関する法律

- 土砂災害警戒区域（急傾斜地の崩壊・土石流）
- 土砂災害特別警戒区域（急傾斜地の崩壊・土石流）

#### 緊急時給水マップ

- 緊急給水柱
- 耐震給水柱
- 災害用地下給水タンク
- 配水池
- 配水槽

#### その他

- 地域防災拠点
- 地域防災拠点区割
- 広域避難場所
- 公園
- 災害用井戸協力の家
- 公衆トイレ
- 災害用ハマッコトイレ
- 緊急輸送路
- 消防団器具置き場
- 防火水槽
- 帰宅困難者一時滞在施設
- 鉄道
- 避難に適する道路  
大災害時でも通れる可能性が高い広い道路（概ね幅12m以上）
- 避難に適さない道路  
避難や救助活動等が困難となる可能性のある狭い道路（4m程度）

下記の表示は、旗の根本の部分における内容です。

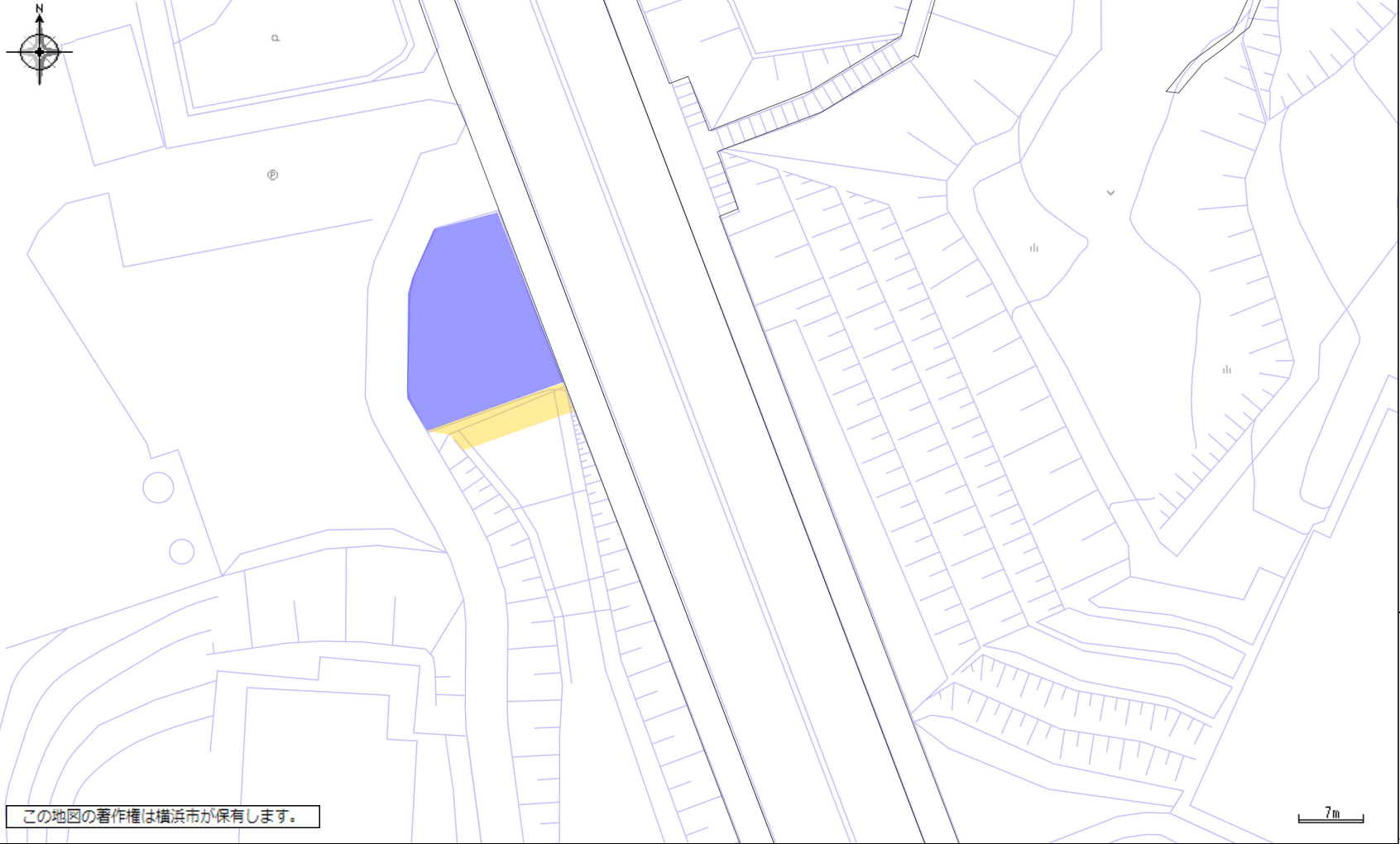
- 浸水深（浸水シミュレーションで算出した参考値） 0.10m
- 地盤高（浸水シミュレーションで使用した参考値） T.P 20.30m

注意：  
 地図の内容に関しては、総務局地域防災課へ御確認下さい。  
 【土砂災害警戒区域等】については令和5年8月時点の情報です。この図は法定図面ではありませんので、公に証明する資料として利用することはできません。参考図としてご利用ください。

# Rマッピ（道路台帳平面図）

1 6 平面図 1

下記の表示は、旗の根本の部分における内容です。



都市計画決定線については、表示の通りです。

なお、都市計画決定線については、縮尺2,500分の1の図面から転写して作成したデータを表示しています。また、都市計画施設の決定線については、事業実施の際の詳細測量により、差異が生じることがあります。

未整備及び事業中（未分筆・未買収）の施設の事業実施に当たっての余裕幅**1m**

この地図の著作権は横浜市が保有します。

- 都市計画決定線（道路）
- - - 都市計画決定線 = 道路境界（オンライン） 現道路境界もしくは筆界が都市計画決定線と一致しており敷地に抵触しないと判断できる部分

【都市計画施設区域内での建築等の行為について】  
都市計画施設計画決定区域内での建築等の行為にあたっては、施設の整備状況により許可申請や協議が必要です。整備状況をご確認の上、手続きをお願いします。

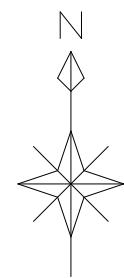
Rマッピは都市計画決定線と道路台帳図の位置関係を表すものです。掲載している道路台帳のデータは道路台帳図の主要要素を掲載しており、道路台帳図としては使用出来ません。Rマッピは必ず、都市計画決定線を掲載した状態をご利用ください。

また、都市計画事業認可（都市施設）状況図データに関しては、事業認可状況及び事業状況を表すものであり、都市計画決定線を示すものではありません。この図面に記載されている地番等の情報は、公図を基に参考として記載しているものであり、地権者間の権利関係を表すものではありません。

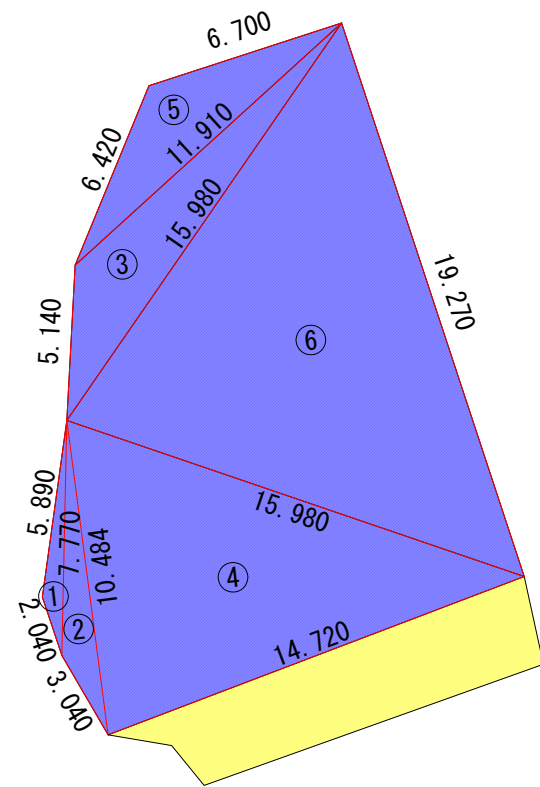
Rマッピに掲載している道路台帳図は、道路台帳図（よこはまのみち等）と体裁が異なっています。最新の図面については、必ず「よこはまのみち」をご確認ください。また、道路台帳図は作成時点の現況を現したものであり、現地の状況と異なっている場合があります。

横浜市建築局  
2024/6/17 9:9:27  
横浜市道路台帳図データ複製承認番号  
令和5年道道調 第1536号

1 7 平面図 2



横浜市栄区小菅ヶ谷二丁目2300番32				
符号	辺A	辺B	辺C	面積
1	7.770	5.890	2.040	2.67
2	10.484	7.770	3.040	6.16
3	15.980	11.910	5.140	21.51
4	15.980	10.484	14.720	75.08
5	11.910	6.700	6.420	16.38
6	19.270	15.980	15.980	122.83
合計				244.63

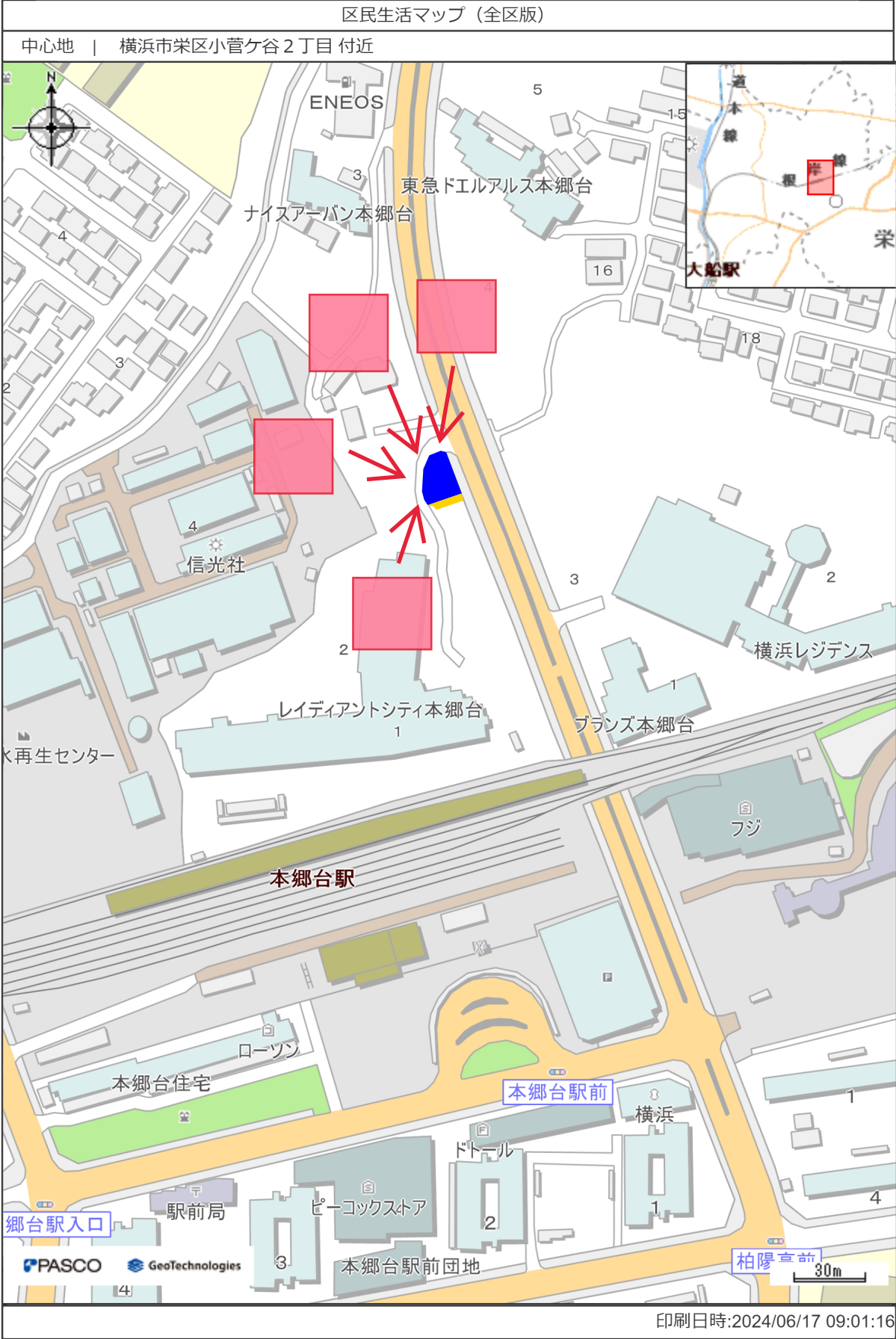


 : 占用範囲 244.63 m<sup>2</sup>

 : 管理範囲

所在地	横浜市栄区小菅ヶ谷二丁目2300番32
図面名	平面図
縮尺	S = 1 / 250
横浜市道路局	

# 1 8 案内写真



現地写真



現地写真



現地写真



現地写真

