

近隣の皆さまへ

中外製薬株式会社 横浜研究拠点プロジェクト 「横浜市環境影響評価条例」に基づく 方法書の概要及び説明会のお知らせ

拝啓 時下ますますご清祥のこととお慶び申し上げます。

弊社では、横浜市戸塚区戸塚町字三ノ区216-1、上倉田町字堀内前79-1他において新研究所(横浜研究拠点)の建設を計画しております。つきましては、環境アセスメントの手続きを定める「横浜市環境影響評価条例」に基づき、環境影響評価方法書に関して、その概要とともに、下記のとおり説明会の開催をお知らせいたします。

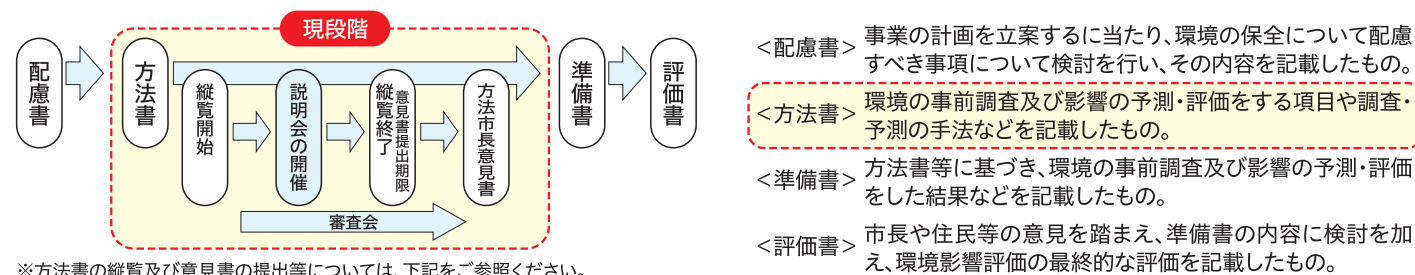
ご多用中誠に恐れ入りますが、ぜひご参加賜りますようご案内申し上げます。

本説明会では、事業の計画内容とともに、建設時の工事や研究施設の稼働にあたり、どのような環境の事前調査及び影響の予測・評価を行うのかについて、弊社の考え方をお示しいたします。

敬具

5.環境影響評価条例の手の流れ

環境影響評価(環境アセスメント)制度は、事業者自らが、その事業が環境に及ぼす影響について事前に調査、予測、評価を行い、その結果を公表し、市民や市長から意見を聴くなどの手続を通じて、適切な環境保全対策等を検討し、事業計画に反映させる制度です。手続の流れは次のとおりで、現在は方法書の段階となります。



※方法書の縦覧及び意見書の提出等については、下記をご参照ください。

6.方法書対象地域

方法書の内容について周知を図る必要がある「方法書対象地域」は次の町となります。

- 戸塚区・・・戸塚町、上倉田町、下倉田町

7.方法書の縦覧、閲覧及び意見書の提出について

本事業の方法書は、下表のとおり縦覧及び閲覧を行います。方法書はどなたでもご覧になれます。また、方法書の内容に関して環境保全の見地からご意見のある方は、縦覧期間中に意見書を提出することができます。

■方法書の縦覧及び閲覧について

縦覧	期 間	平成29年9月25日(月)から平成29年11月8日(水)まで ※土・日・祝日を除く
	場 所 及 び 時 間	横浜市 環境創造局 環境影響評価課(8時45分から17時15分まで) (横浜市中区真砂町2丁目22番地 関内中央ビル8階) 戸塚区役所 区政推進課(8時45分から17時まで) (横浜市戸塚区戸塚町16-17)
閲覧	開始日	平成29年9月25日(月)から
	場 所	横浜市 環境創造局 環境影響評価課ホームページ http://www.city.yokohama.lg.jp/kankyo/mamoru/asesu/ 横浜市中央図書館、戸塚図書館(閲覧時間、休館日は各施設によって異なります)

■意見書の提出について

提出期間	平成29年9月25日(月)から平成29年11月8日(水)まで (郵送の場合は当日消印有効)
提出方法	①又は②の方法で提出してください ①意見書用紙に記入して提出 ※縦覧場所窓口で意見書用紙が配布されています。 提出先:横浜市 環境創造局 環境影響評価課 ・郵送の場合 住所:〒231-0017 横浜市中区港町1丁目1番地 ・持参の場合 所在地:横浜市中区真砂町2丁目22番地 関内中央ビル8階 ※8時45分から17時15分まで(土・日・祝日を除く) ②ホームページから電子申請で提出 横浜市 環境創造局 環境影響評価課ホームページ http://www.city.yokohama.lg.jp/kankyo/mamoru/asesu/

8.お問合せ先

<説明会、方法書、事業計画の内容について>

- 中外製薬株式会社 横浜研究拠点コールセンター
フリーダイヤル 0120-522-157
受付時間9:00~17:30(土・日・祝日を除く)
- 中外製薬株式会社 横浜研究拠点ホームページ
(サイト内にお問合せフォームがございます)
<https://www.chugai-pharm.co.jp/yokohama/>

<環境影響評価手続について>

- 横浜市 環境創造局 環境影響評価課
横浜市中区真砂町2丁目22番地 関内中央ビル8階
TEL:045-671-2495
受付時間8:45~17:15(土・日・祝日を除く)
<http://www.city.yokohama.lg.jp/kankyo/mamoru/asesu/>

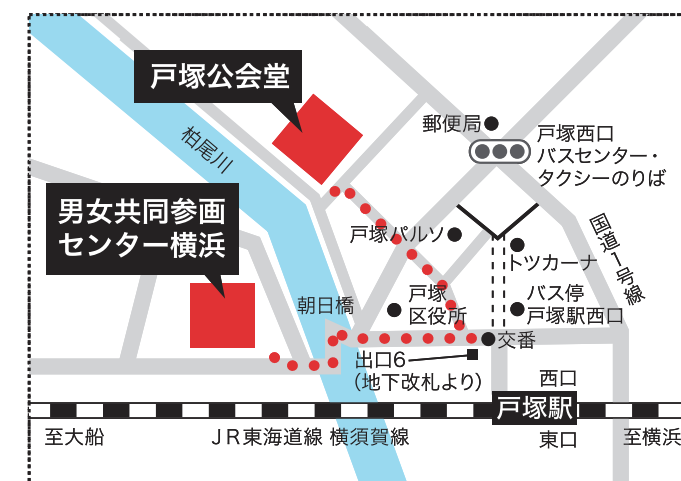
開催日時・場所

第1回
平成29年10月13日(金)
19:00~20:30

男女共同参画センター横浜
横浜市戸塚区上倉田町435-1

第2回
平成29年10月14日(土)
14:00~15:30

戸塚公会堂
横浜市戸塚区戸塚町127



- どちらの説明会も同じ内容になります。
- 開場は開会15分前を予定しています。
- 第1回と第2回で会場が異なりますので、ご注意ください。
- 駐車場はありませんので、公共交通機関でお越し下さい。

1.対象事業の概要

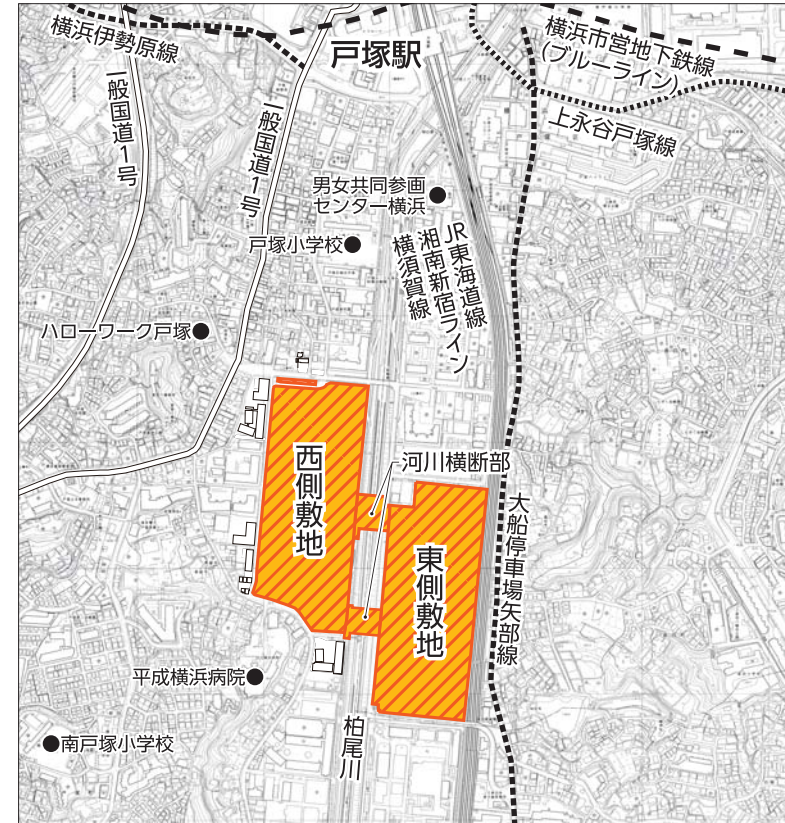
対象事業実施区域及びその周辺は、「戸塚のまちづくり 横浜市都市計画マスタープラン・戸塚区プラン」において、都市づくりの目標として、『柏尾川周辺活力創造ゾーン』における『産業集積地区』に位置づけられています。『産業集積地区』においては、現在の生産・研究開発機能を維持しつつ、さらに、高度化や先端技術産業等の集積をはかる地区とされています。また、横浜市は「ライフサイエンス都市横浜」を掲げ、ライフイノベーションの更なる推進に力を入れています。

本事業は、上記を踏まえ、創薬研究、開発研究等の新薬を生み出す先進的な研究を展開するための新たな研究所を建設することを目的とします。

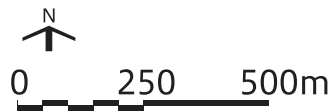
■対象事業の概要

事業者の氏名及び住所	中外製薬株式会社 代表取締役会長 永山 治 東京都北区浮間五丁目5番1号	
対象事業の名称	中外製薬株式会社 横浜研究拠点プロジェクト	
対象事業の種類、規模	自然科学研究所の建設(第1分類事業) 対象事業実施区域面積:約18ha	
対象事業実施区域	西側敷地	横浜市戸塚区戸塚町字三ノ区216-1ほか
	東側敷地	横浜市戸塚区上倉田町字堀内前79-1ほか

■位置図



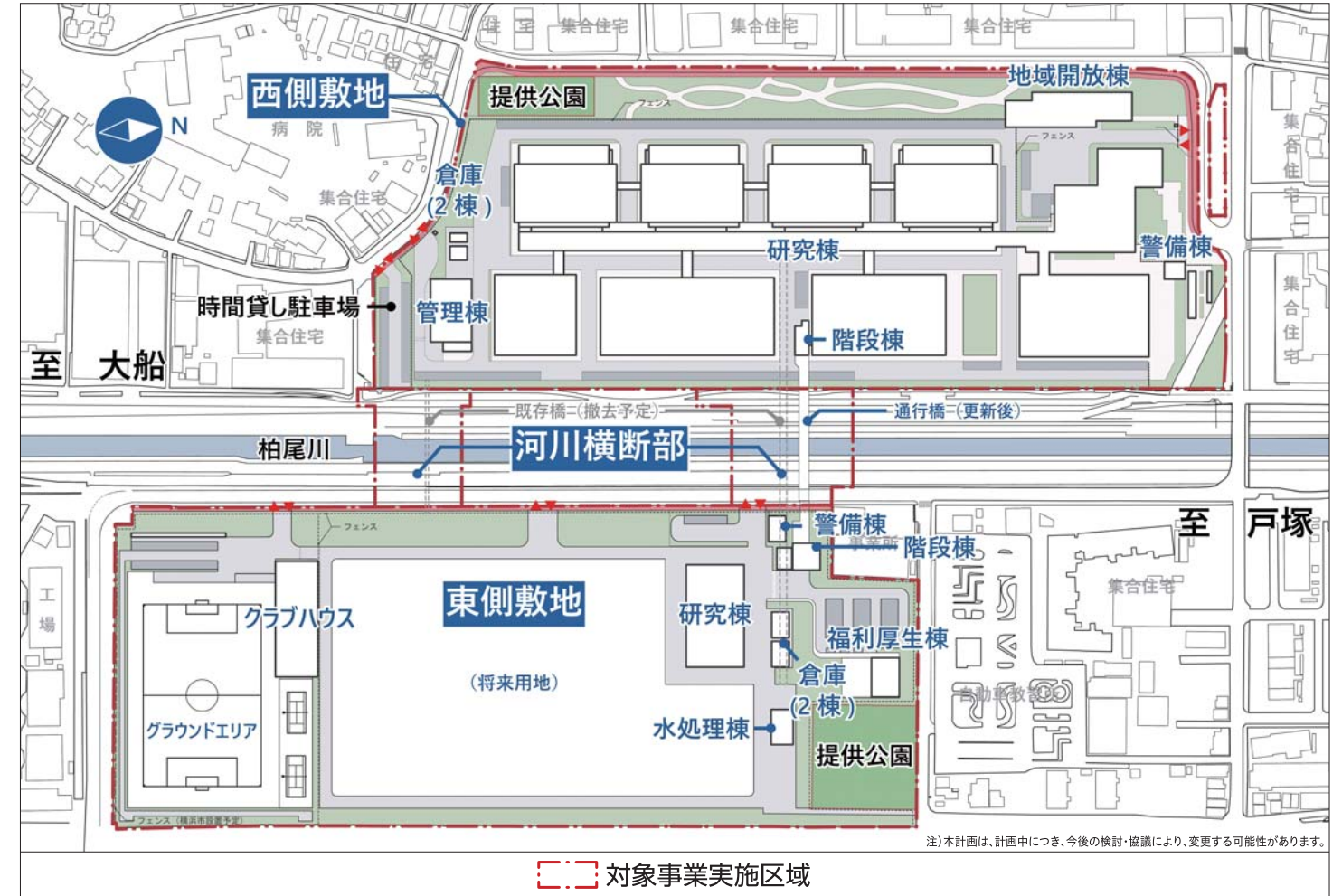
対象事業実施区域



3.施設配置計画

施設配置計画にあたっては、周辺の街並みとの調和を図るとともに、近隣の皆様方がご利用いただける公園・緑地等を確保して、街の魅力向上に寄与する計画としています。

■施設配置図



対象事業実施区域

2.事業計画の概要

■事業計画の概要※1

項目	西側敷地	東側敷地	河川横断部
主要用途	研究所等	研究所、福利厚生施設等	通行橋
対象事業実施区域面積※2	約 177,100㎡(約 159,000㎡)		
	約 85,200㎡(約 80,150㎡)	約 83,500㎡(約 78,850㎡)	約 8,400㎡
建築面積	約 36,500㎡	約 7,000㎡	-
延べ面積	約 139,000㎡	約 15,000㎡	-
建築物の高さ※3	約 31m	約 31m	-
階数	地上6階、地下1階	地上5階	-
工事予定期間	平成31年～平成34年(予定)		
供用(稼働)予定時期	平成34年(予定)		

※1:本計画は、計画中につき、今後の検討・協議により、変更する可能性があります。

※2:対象事業実施区域面積は、提供公園及び道路拡幅部分等を含めた面積です。

河川横断部は、撤去予定の既存橋と、更新後の通行橋を含む範囲です。

()内は、敷地面積(提供公園及び道路拡幅部分等を除く)です。

※3:建築物の高さは、建築基準法施行令第2条第6号の規定による高さです。

4.環境影響要因の抽出及び環境影響評価項目の選定

事業の内容、周辺地域の特性等から判断して、環境への影響を予測・評価する項目を右の表のとおり10項目選定しました。

選定した項目については、現地調査や資料収集により現況を把握した上、事業による環境への影響を予測・評価し、より適切な環境への配慮を行います。

■環境影響要因と環境影響評価項目の関連表

環境影響評価項目	細目	環境影響要因	区分別				供用時※		
			の建設機械	の工事車両	盛土掘削・地下掘削	建物の建設	施設の存在	施設の供用※	の関連車両
1	温室効果ガス	温室効果ガス						●	
2	廃棄物・建設発生土	一般廃棄物						●	
		産業廃棄物 建設発生土			●	●		●	
3	大気質	大気汚染	●	●				●	●
4	騒音	騒音	●	●				●	●
5	振動	振動	●	●					●
6	電波障害	テレビジョン電波障害					●		
7	日影	日照障害					●		
8	安全	火災・爆発						●	
		有害物漏洩						●	
9	地域社会	交通混雑		●				●	●
		歩行者の安全		●					●
10	景観	景観					●		

※供用とは、施設の稼働・利用を示します。