

第2章 地域概況関連

2.1 津波浸水予測図

神奈川県では、神奈川県沿岸に最大クラスの津波をもたらすと想定される以下の①～⑨の地震を対象として津波浸水予測を見直し、「津波浸水予測図（9つの地震ごとの予測図）」（神奈川県県土整備局、平成27年3月）を公表しています。また、神奈川県の沿岸地域における「津波高さ」または「浸水域」が最大となる5つの地震（①～⑤）による津波浸水予測図を基に、「浸水域」と「浸水深」が最大となるよう重ね合わせた図面（津波浸水想定図）を作成し、「津波防災地域づくりに関する法律」に基づく「津波浸水想定」を設定しています。

このうち、対象事業実施区域周辺の津波浸水予測図は図2.1-1(1)～(5)に、津波浸水想定図は図2.1-2に示すとおりです。

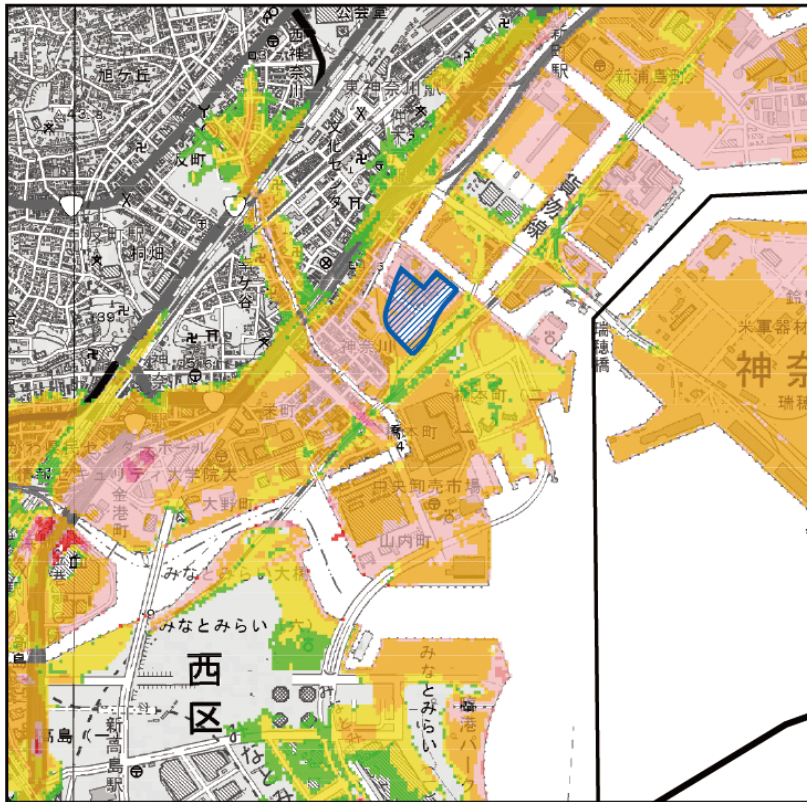
■ 神奈川県の沿岸地域における「津波高さ」または「浸水域」が最大となった5地震（平成27年3月31日公表）

- ① 相模トラフ沿いの海溝型地震（西側モデル）
- ② 相模トラフ沿いの海溝型地震（中央モデル）
- ③ 元禄関東地震タイプ
- ④ 元禄関東地震タイプと国府津－松田断層帯地震の連動地震
- ⑤ 慶長型地震

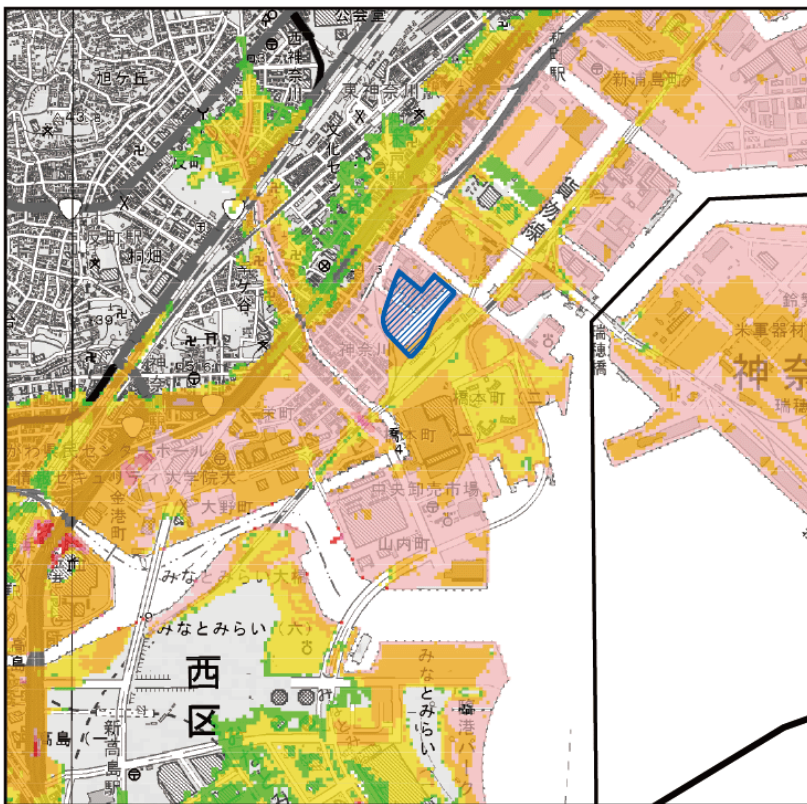
■ その他見直しの対象とした4地震（平成27年3月31日公表）

- ⑥ 西相模灘地震
- ⑦ 大正関東地震タイプ
- ⑧ 明応型地震
- ⑨ 神奈川県西部地震

①相模トラフ沿いの海溝型地震 西側モデル



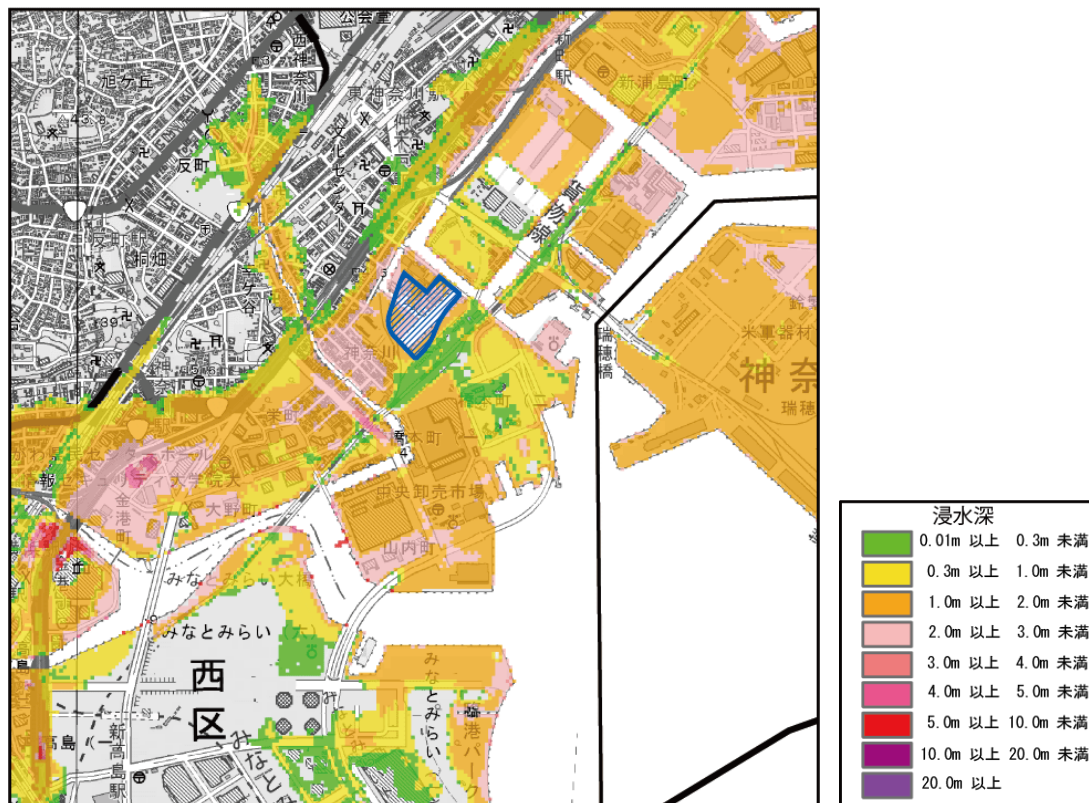
②相模トラフ沿いの海溝型地震 中央モデル



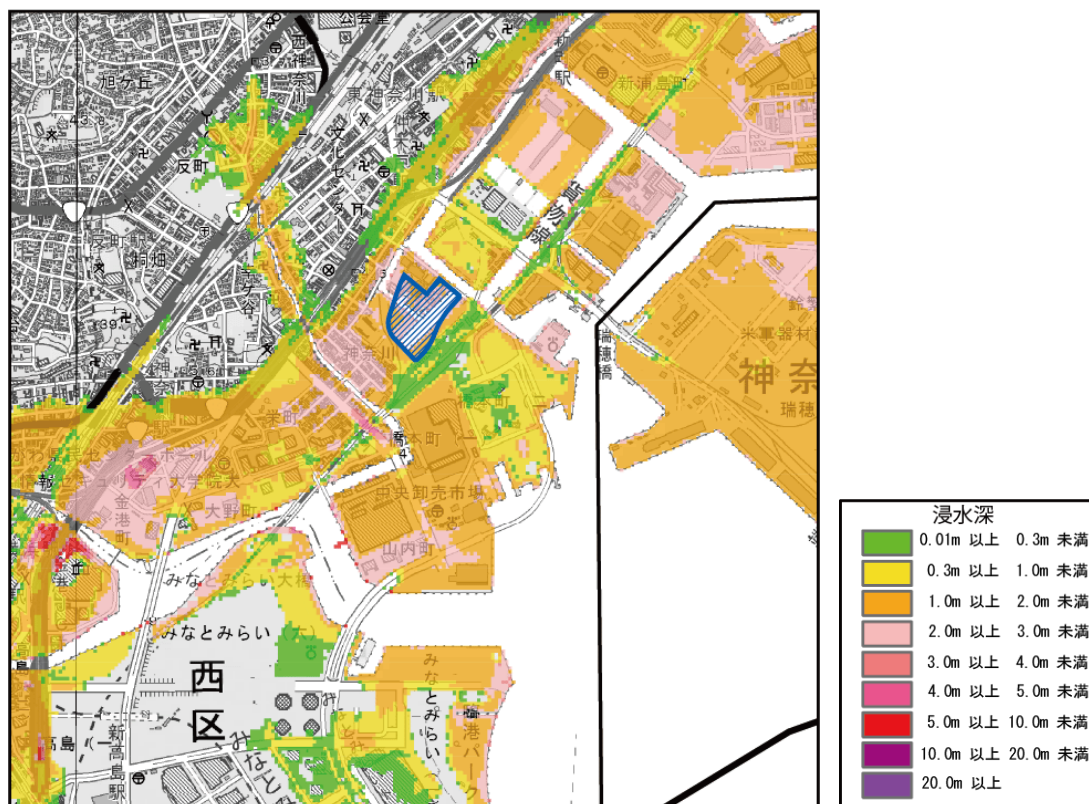
資料：「津波浸水予測図（9つの地震ごとの予測図）」（神奈川県県土整備局、平成27年3月）

図 2.1-1(1) 対象事業実施区域周辺の津波浸水予測図

③元禄関東地震タイプ



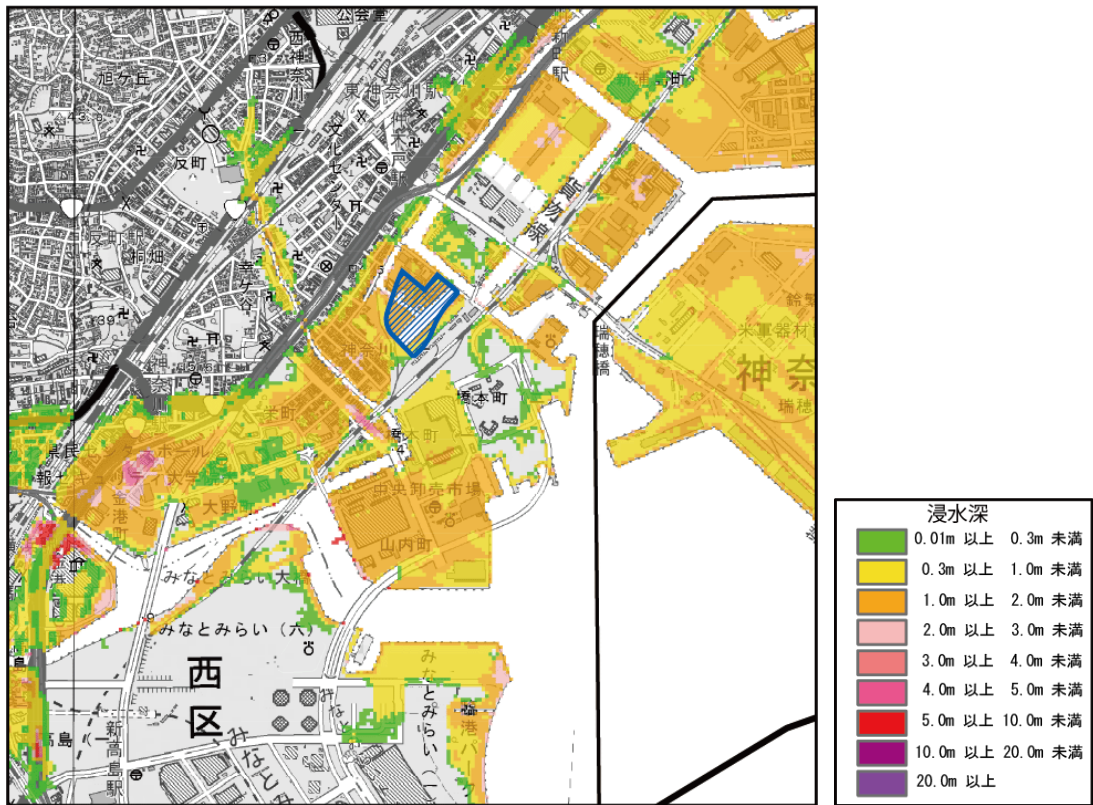
④元禄関東地震タイプと国府津-松田断層帯地震の連動地震



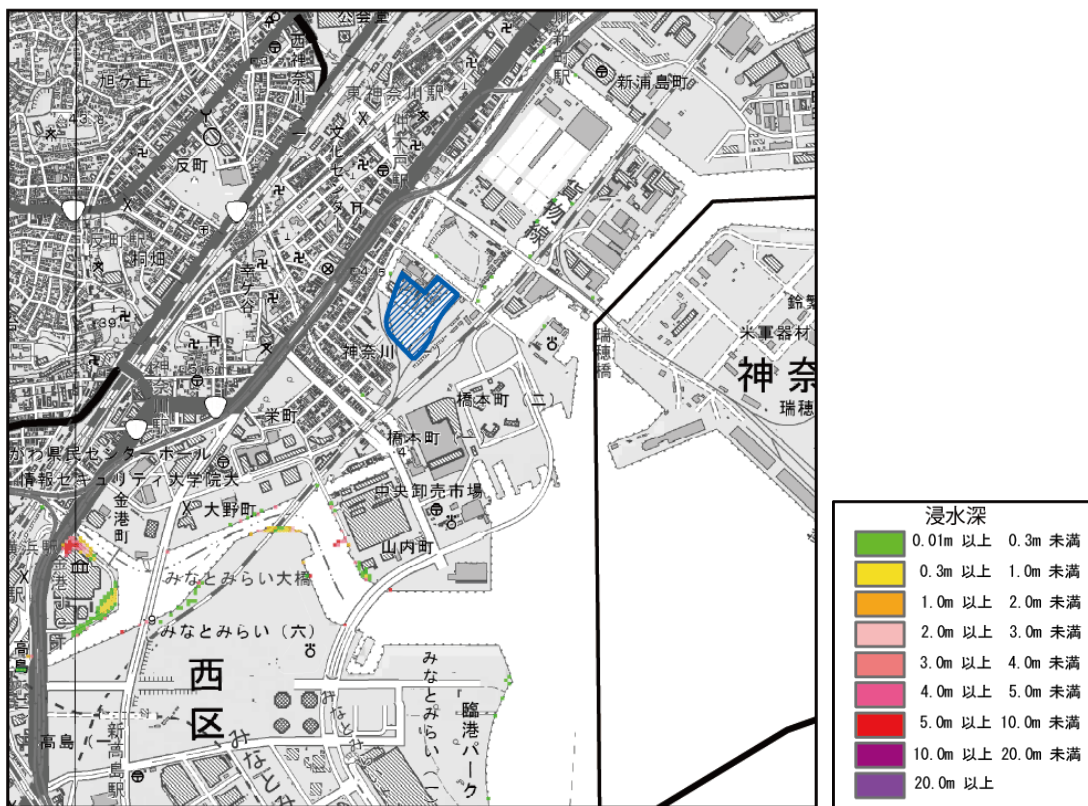
資料：「津波浸水予測図（9つの地震ごとの予測図）」（神奈川県県土整備局、平成27年3月）

図 2.1-1(2) 対象事業実施区域周辺の津波浸水予測図

⑤慶長型地震



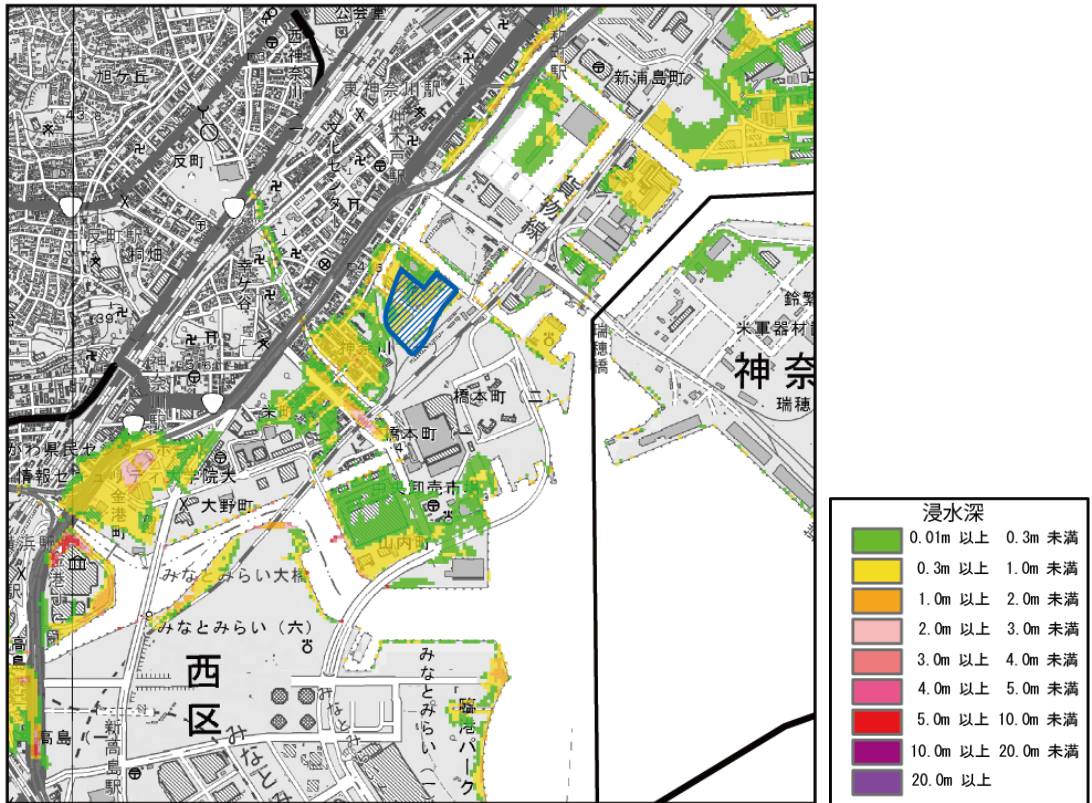
⑥西相模灘地震



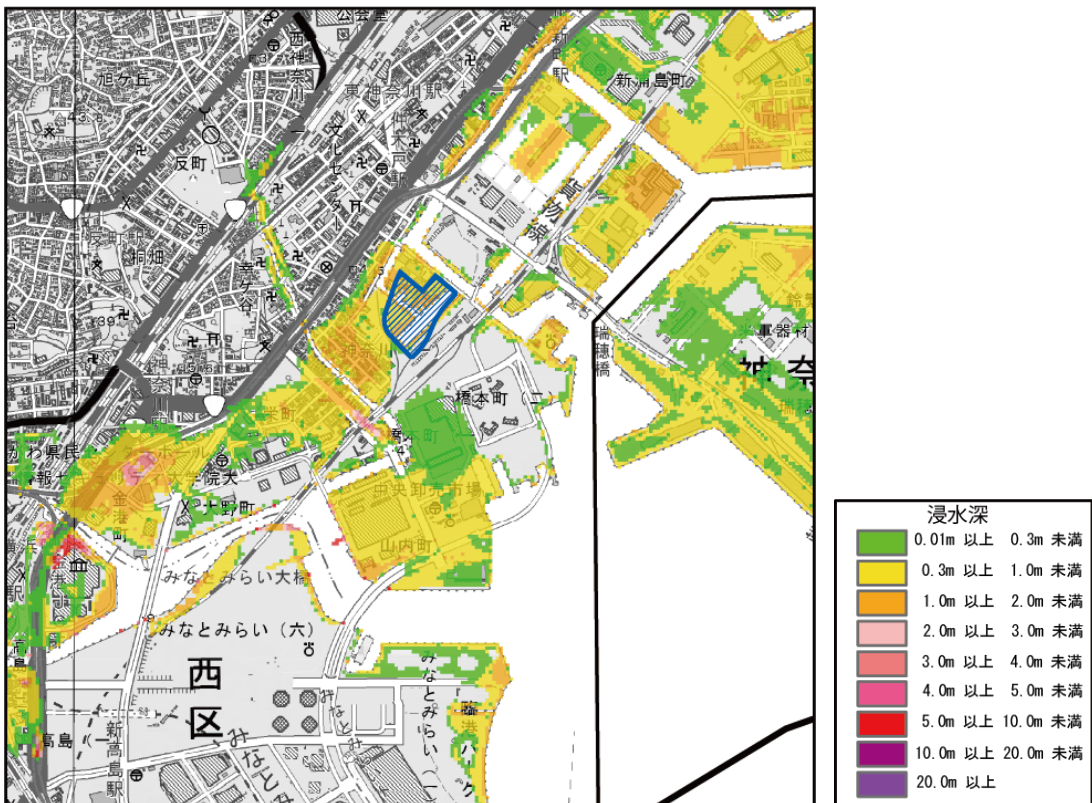
資料：「津波浸水予測図（9つの地震ごとの予測図）」（神奈川県県土整備局、平成27年3月）

図 2.1-1(3) 対象事業実施区域周辺の津波浸水予測図

⑦大正関東地震タイプ



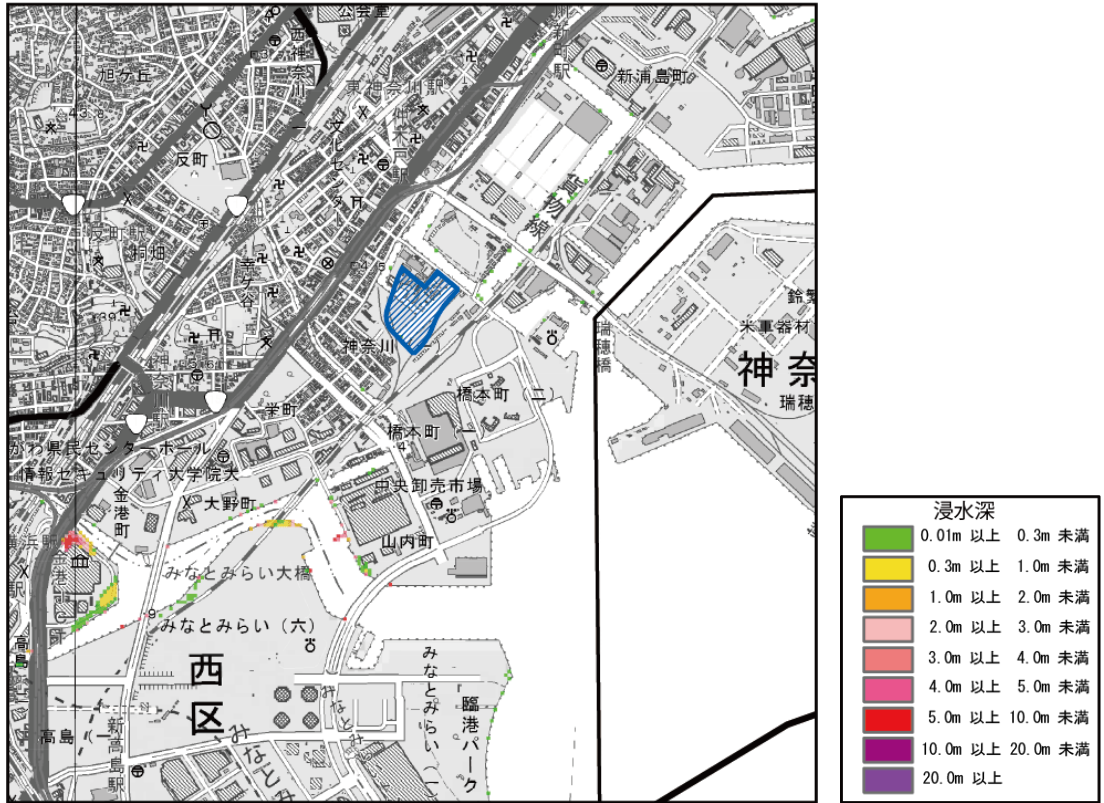
⑧明応型地震



資料：「津波浸水予測図（9つの地震ごとの予測図）」（神奈川県県土整備局、平成27年3月）

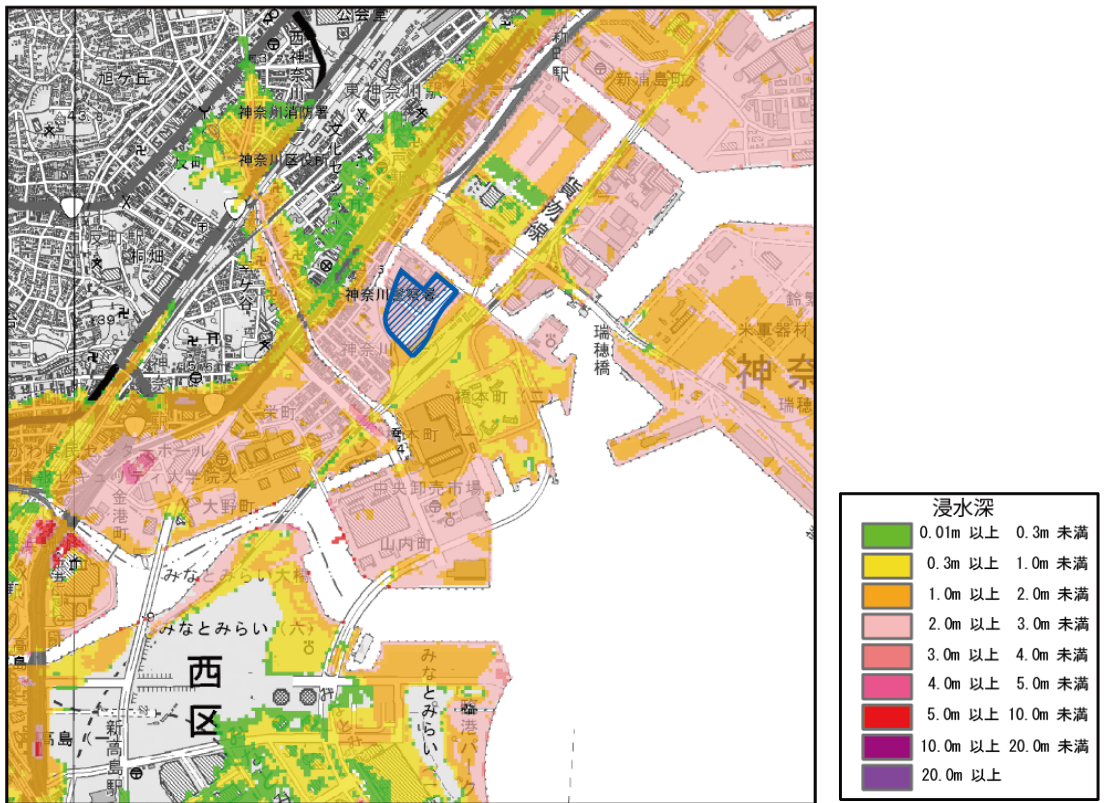
図 2.1-1(4) 対象事業実施区域周辺の津波浸水予測図

⑨神奈川県西部地震



資料：「津波浸水予測図（9つの地震ごとの予測図）」（神奈川県県土整備局、平成27年3月）

図 2.1-1(5) 対象事業実施区域周辺の津波浸水予測図



資料：「津波浸水想定図」（神奈川県県土整備局、平成27年3月）

図 2.1-2 津波浸水想定図（「浸水域」と「浸水深」が最大となるよう重ね合わせた図面）