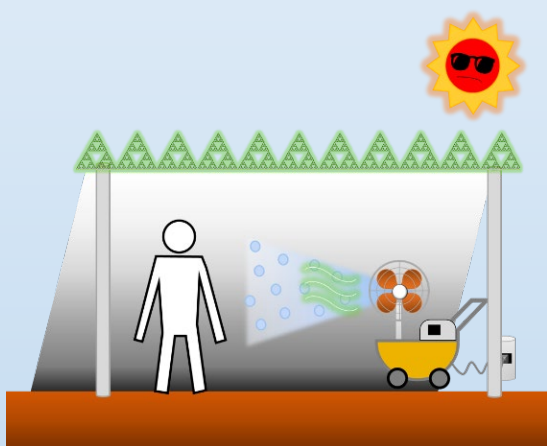


ミスト付き送風ファン の効果的な使い方

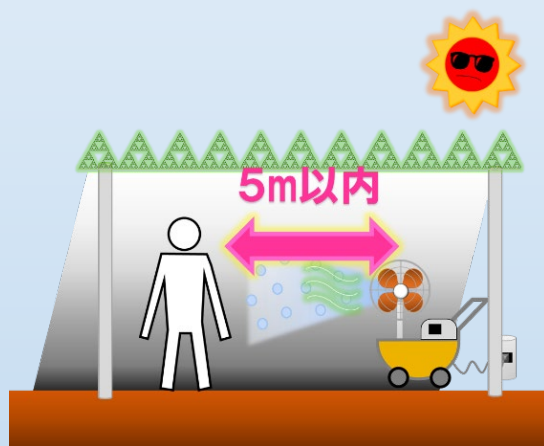


日陰に設置



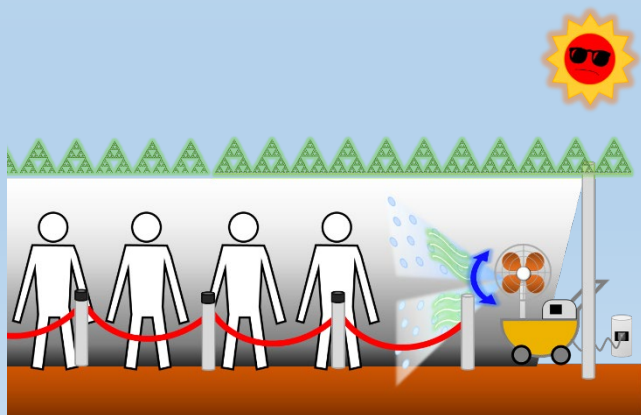
日なたに設置すると効果が弱まります

涼むときは 5m以内で



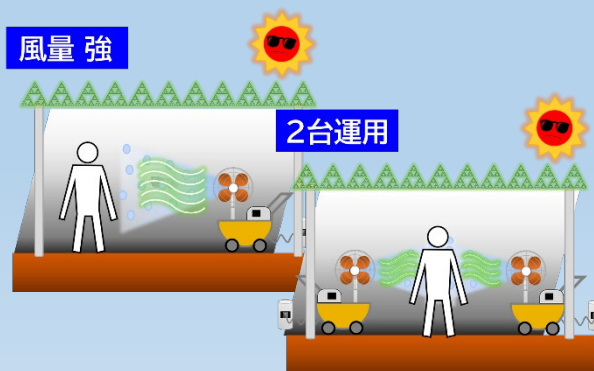
5m以上離れると効果が弱まります

首振り機能 を活用



人が多く集まる場所では、広範囲を涼しくできます

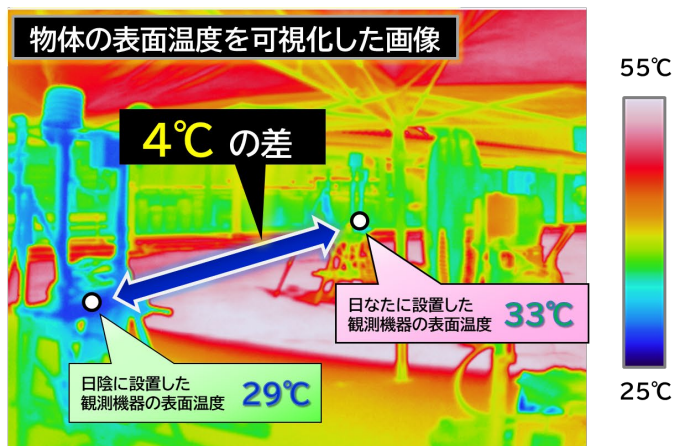
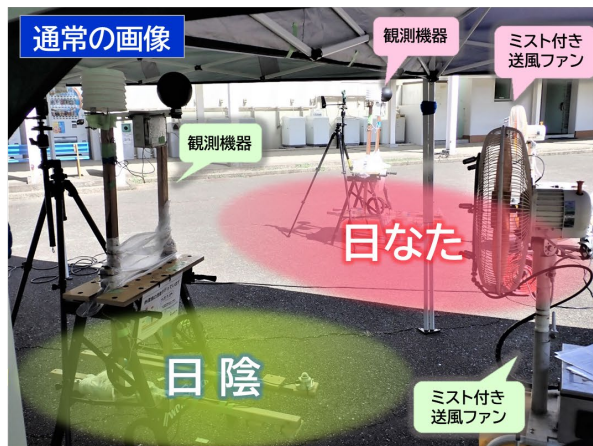
風量や台数 で工夫を



風量を強めたり、2台運用にすることで、さらに涼しい環境を作ることができます

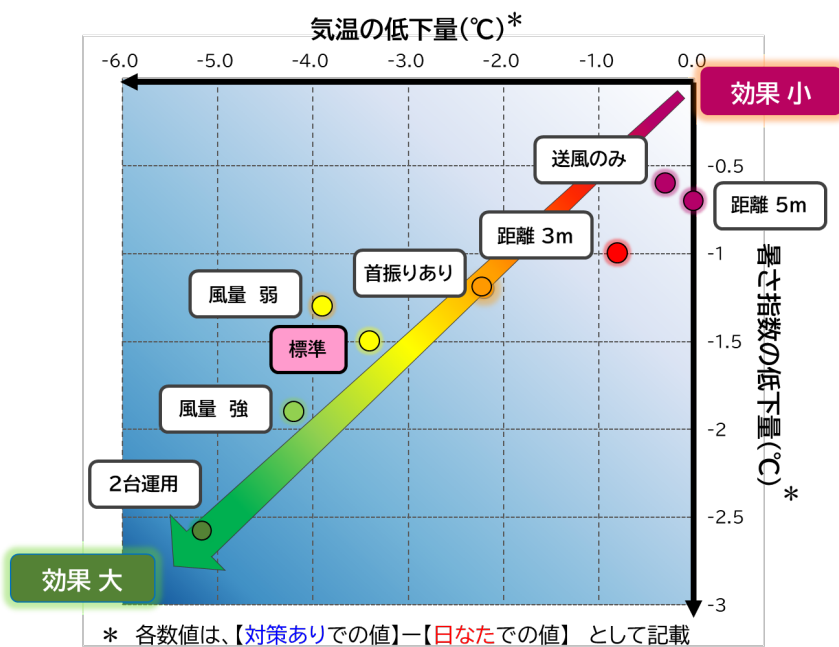
日なたと日陰で検証しました！

ミスト付き送風ファンの性能は同じでも、
設置場所の違いにより、**約4°C**の差があります



設定を変えて検証しました！

暑熱緩和効果は、**風量強**や、**2台運用**で**大きく**なっています。



- 備考**
- ※1 標準の設定条件
ミスト:稼働
送風ファン:稼働
首振り:なし
送風ファンとの距離:1.5m
風量:中
運用台数:1台
 - ※2 本検証では、気温及び暑さ指数の低下量には、テントの日陰による効果も含まれます。
 - ※3 ミストや送風ファンの性能、日陰の大きさや種類、日射等の気象条件の違いにより、気温や暑さ指数の低下量は異なります。

そのほかにも暑さ対策に関する様々な取組をホームページで紹介しています！

横浜市環境科学研究所 暑さ対策



クリック！



問合せ先

横浜市 みどり環境局 環境科学研究所 都市の暑さ対策担当 **KanKen**
☎:045-453-2550 ✉: mk-kankenheat@city.yokohama.lg.jp