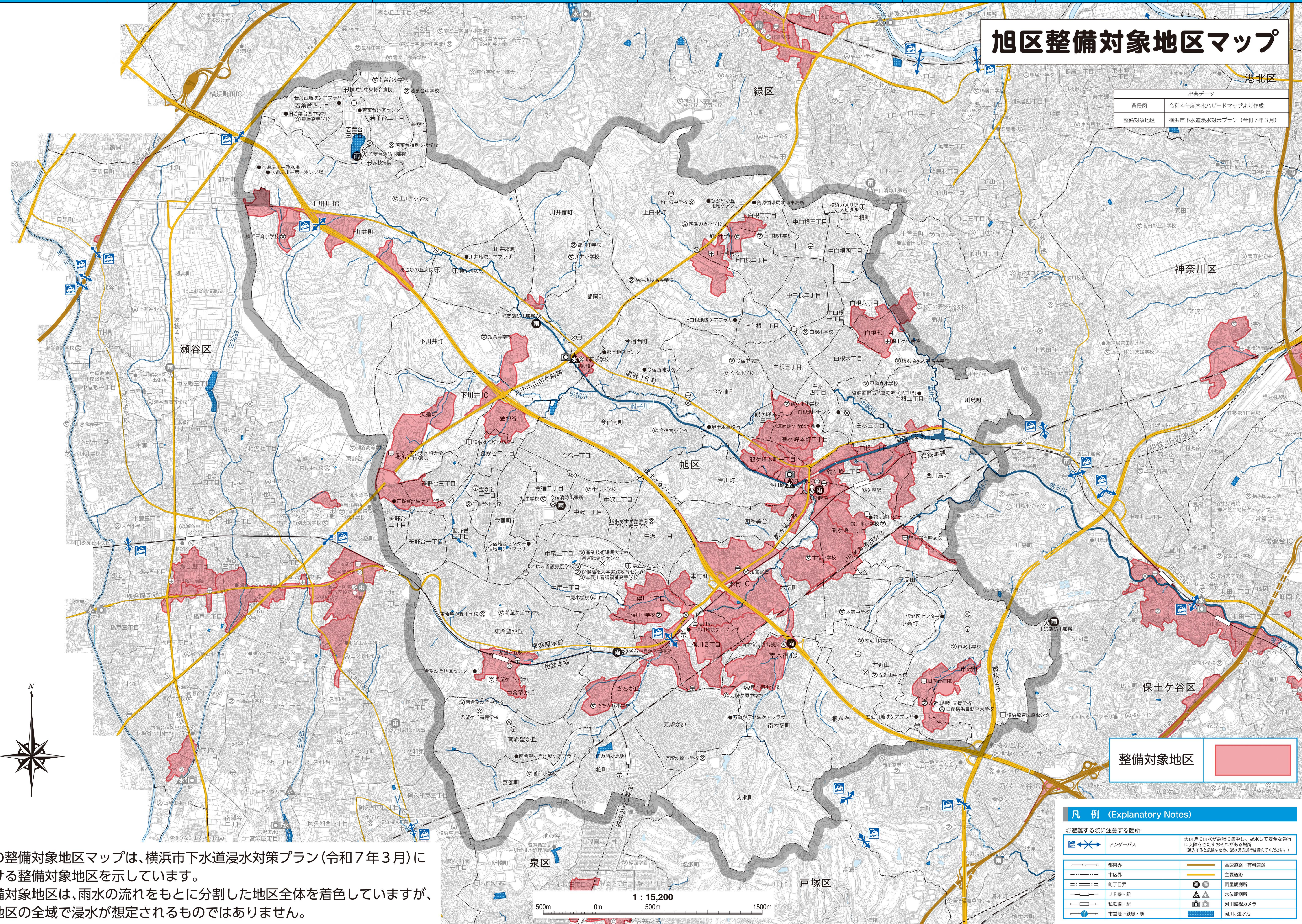


# 旭区整備対象地区マップ

出典データ	
背景図	令和4年度内水ハザードマップより作成
整備対象地区	横浜市下水道浸水対策プラン（令和7年3月）



**整備対象地区**

**凡例 (Explanatory Notes)**

○	避難する際に注意する箇所	大雨時に雨水が集中し、冠水して安全な通行に支障をきたすおそれがある場所（進入すると危険なため、冠水の通行は控えてください。)
↔	アンダーパス	
—	都県界	—
- - -	市区界	—
—	町丁目界	—
—	JR線・駅	—
—	私鉄線・駅	—
—	市営地下鉄線・駅	—
—	高速道路、有料道路	—
—	主要道路	—
—	雨量観測所	—
—	水位観測所	—
—	河川監視カメラ	—
—	河川、遊水池	—

この整備対象地区マップは、横浜市下水道浸水対策プラン（令和7年3月）における整備対象地区を示しています。整備対象地区は、雨水の流れをもとに分割した地区全体を着色していますが、各地区の全域で浸水が想定されるものではありません。

