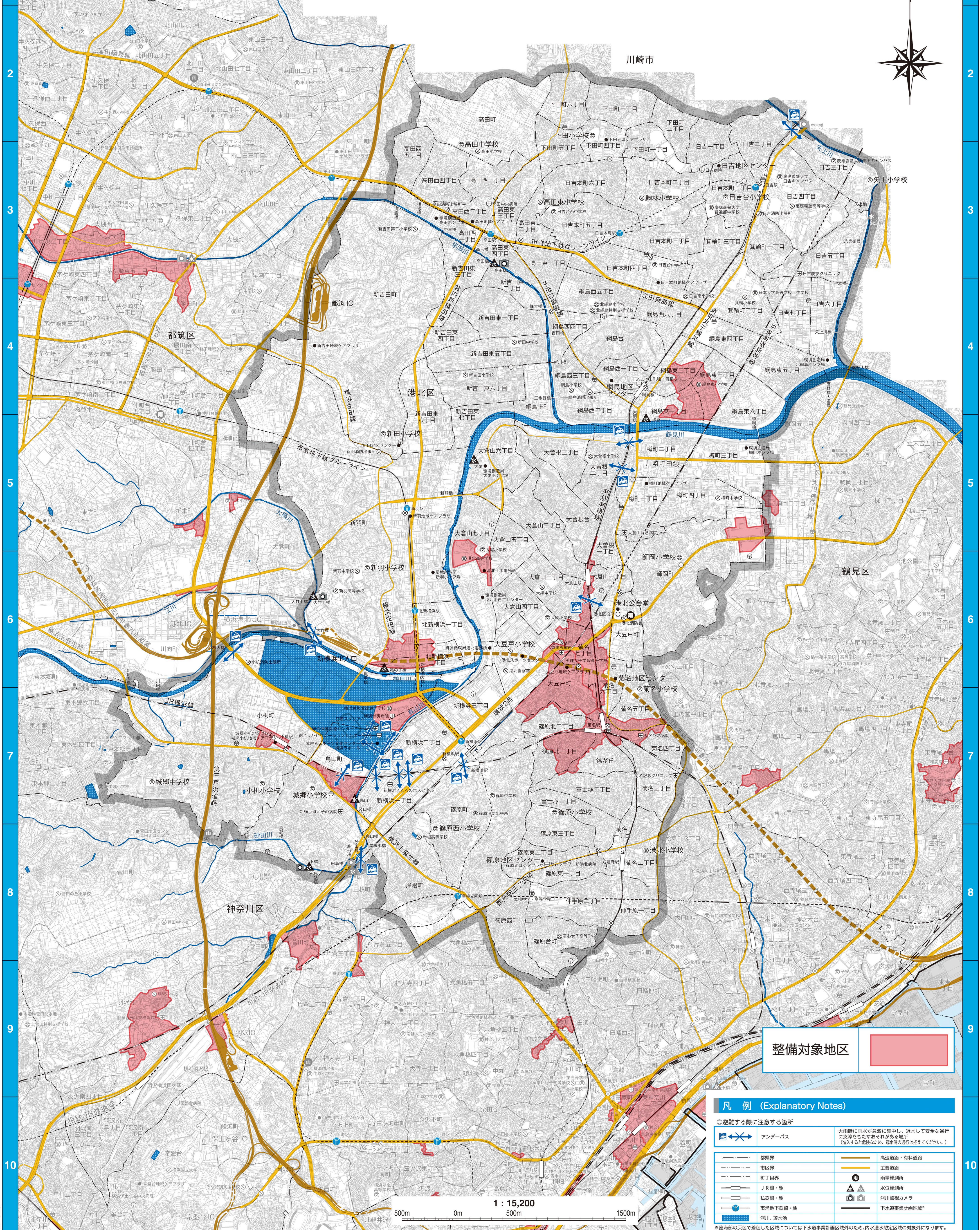
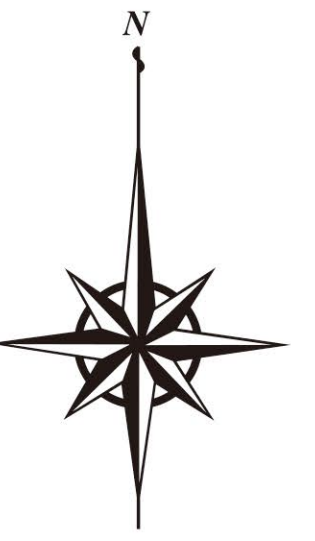


港北区整備対象地区マップ

この整備対象地区マップは、横浜市下水道浸水対策プラン(令和7年3月)における整備対象地区を示しています。
 整備対象地区は、雨水の流れをもとに分割した地区全体を着色していますが、各地区の全域で浸水が想定されるものではありません。

出典データ	
背景図	令和4年度内水ハザードマップより作成
整備対象地区	横浜市下水道浸水対策プラン(令和7年3月)



整備対象地区

凡例 (Explanatory Notes)	
	アンダーパス
	大雨時に雨水が急激に集中し、冠水して安全な通行に支障をきたすおそれがある場所(進入すると危険なため、冠水の通行は控えてください)
	都県界
	高速道路・有料道路
	市区界
	主要道路
	町丁目界
	雨量観測所
	J R線・駅
	水位観測所
	私鉄線・駅
	河川監視カメラ
	市営地下鉄線・駅
	下水道事業計画区域*
	河川、遊水池

*臨海部の灰色で着色した区域については下水道事業計画区域域外のため、内水浸水想定区域の対象外になります。