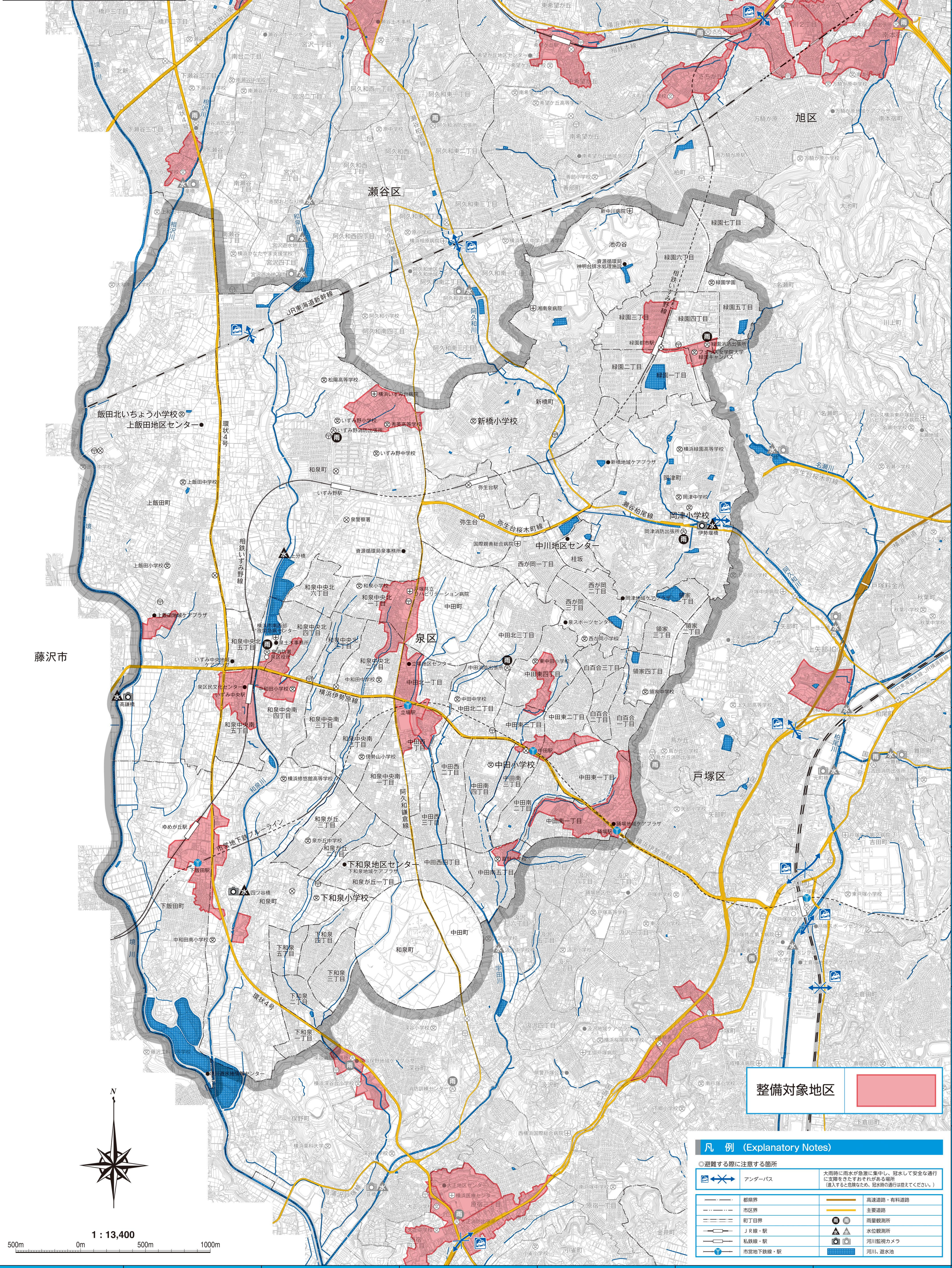


# 泉区整備対象地区マップ

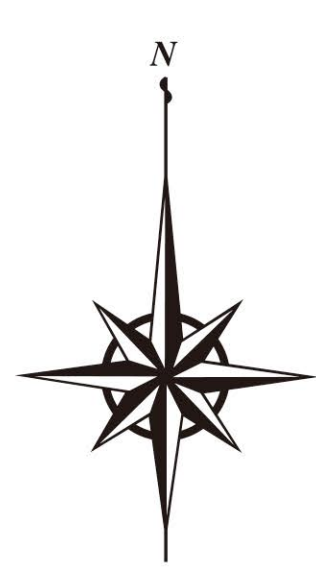
この整備対象地区マップは、横浜市下水道浸水対策プラン(令和7年3月)における整備対象地区を示しています。  
 整備対象地区は、雨水の流れをもとに分割した地区全体を着色していますが、各地区の全域で浸水が想定されるものではありません。

背景図	令和4年度内水ハザードマップより作成
整備対象地区	横浜市下水道浸水対策プラン(令和7年3月)



整備対象地区

凡例 (Explanatory Notes)	
● 避難する際に注意する箇所	
アンダーパス	大雨時に雨水が急激に集中し、冠水して安全な通行に支障をきたすおそれがある場所(進入すると危険なため、浸水時の通行は控えてください。)
都県界	高速道路・有料道路
市区界	主要道路
町丁目界	雨量観測所
JR線・駅	水位観測所
私鉄線・駅	河川監視カメラ
市営地下鉄線・駅	河川・遊水池



1 : 13,400  
 500m 0m 500m 1000m