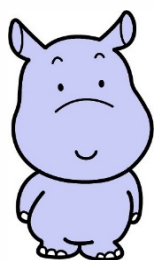


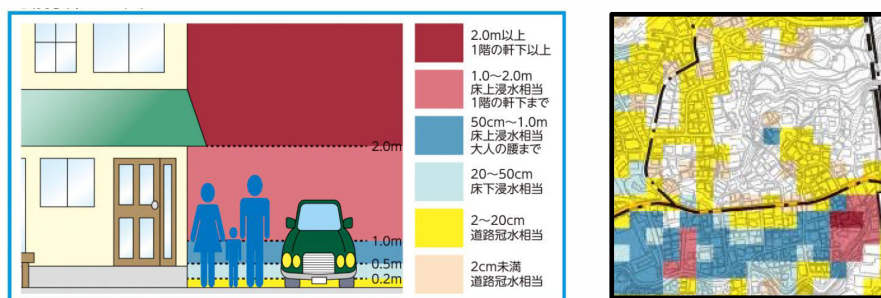
内水ハザードマップを活用して 増加する大雨に備えよう！

ないすい 内水ハザードマップってなに？



水環境キャラクター
かばのだいちゃん

大雨時に下水道や水路などから浸水が想定される区域や浸水する深さなどの情報をまとめたマップです。
浸水時の避難や日頃からの備えに活用するものです。

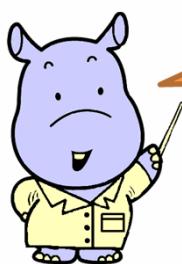


内水ハザードマップの記載例

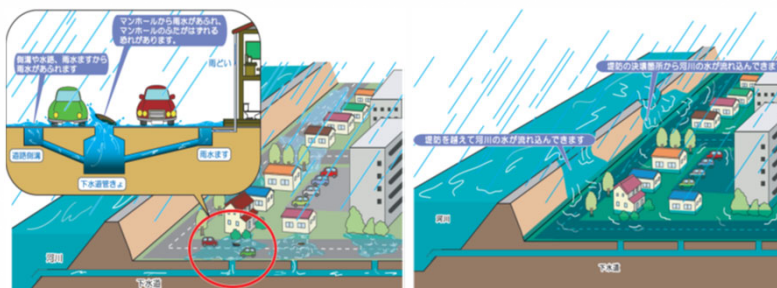
気候変動の影響により、近年、大雨が増えているよ
最大規模のリスクを示すため、想定し得る最大規模の雨
(1時間に153ミリ)を対象としているよ！



ないすい こうすい 内水と洪水ってなんのこと？



内水とは、マンホールなどの下水道から水があふれること。
洪水とは、河川の水が堤防を超えることや堤防が決壊すること
で河川の水があふれること。



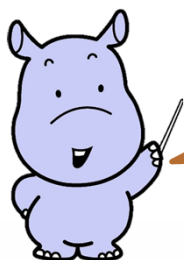
内水の例

洪水の例

内水と洪水では、想定している条件や浸水想定区域が
違うことから、別のマップになっているよ
両方のマップで浸水の危険性を確認しよう！



マップはどこでみることができるの？



行政区ごとのマップをホームページで公表しています。
○内水ハザードマップ

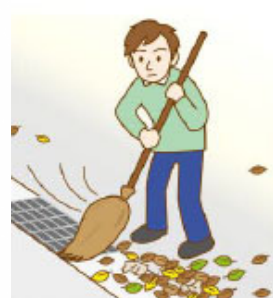
(<https://www.city.yokohama.lg.jp/kurashi/machizukuri-kankyo/kasen-gesuido/gesuido/bousai/naisuihm.html>)



マップはどのように使えばいいの？



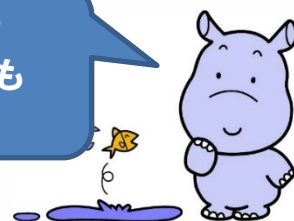
自宅や学校、職場等の周辺やいつも通る所などに浸水が想定されていないか、危険性の高い場所を確認してください。
ウェブサイトには、浸水被害を防止・軽減するための備えや大雨時の注意点も記載していますので、併せてご確認ください。



ハザードマップで浸水を想定していない区域でも、道路より低いところや雨水ますがふさがっているところでは浸水が起きる可能性があります



大雨が降ったらどうしたらいいのかな？
持ち出し品の準備や情報の入手方法なども
確認し日頃から浸水に備えよう！



内水ハザードマップの活用動画を公開しているよ！
マップの見方や活用のしかたを詳しく説明しているのでぜひ見てね！

「大雨に備えて～内水ハザードマップの活用～」



横浜市環境創造局下水道事業マネジメント課 令和5年5月発行
〒231-0005 横浜市中区本町6丁目50番地の10 TEL:045-671-2838 FAX:045-664-0571



横浜市環境創造局