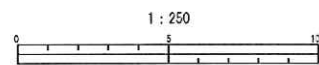


平成 25 年度設計図 (排除方式 合流)			
図名	平面図		
工事件名	災害時下水道結式仮設トイレ用下水道管整備工事 (その7)		
施工場所	鶴見区寛政町23番1号ほか1カ所		
縮尺	1:250	図番	3/4
号線番号			
地形図番号			

横浜市環境創造局

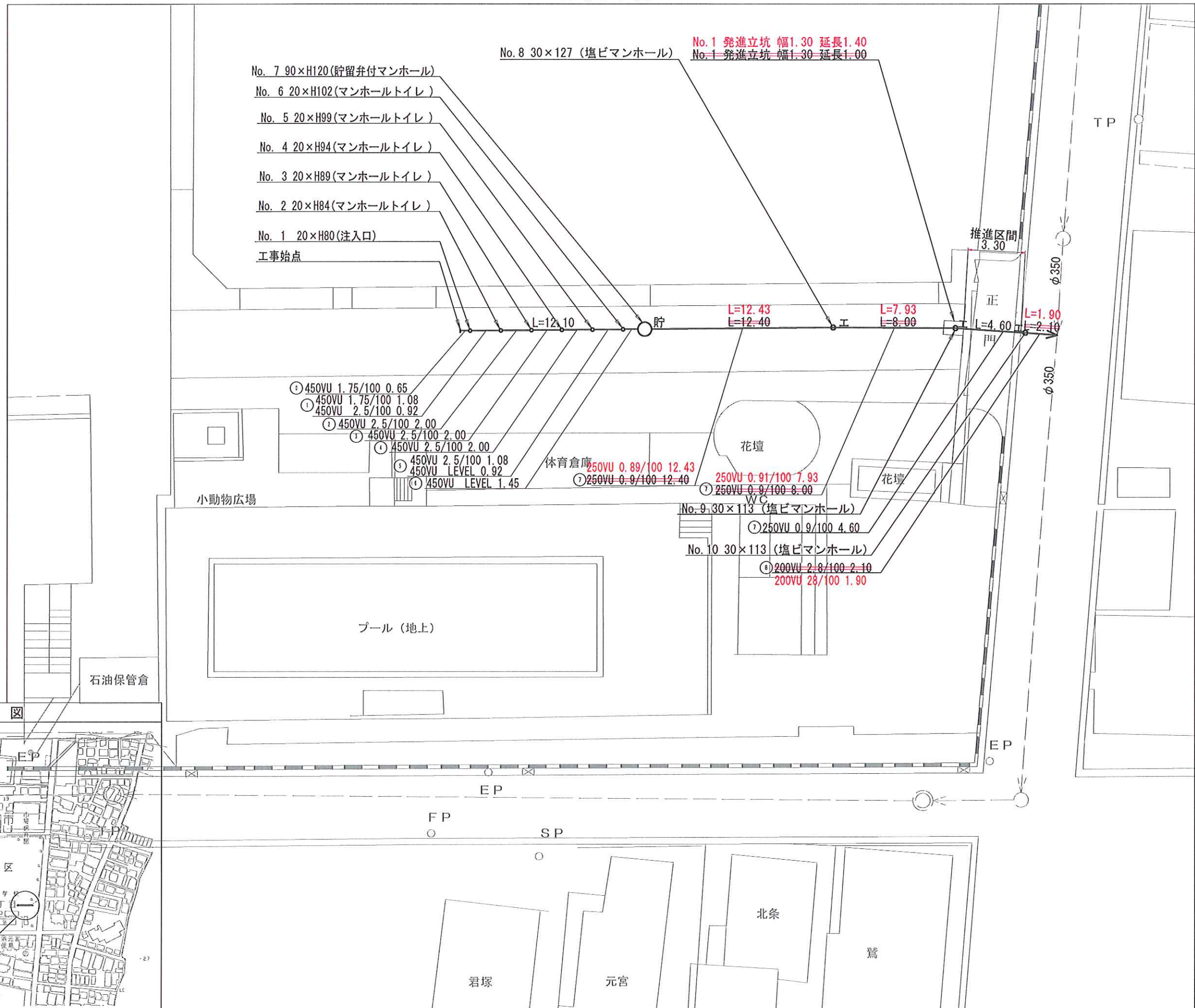
完成図
丸藤建設(株)



凡 例

記号	名称
—○—	新設管渠及びます
—○貯	新設管渠及び貯留弁付マンホール
—工	新設管渠及び塩ビマンホール
---○---	既設合流管渠及び既設第1種人孔

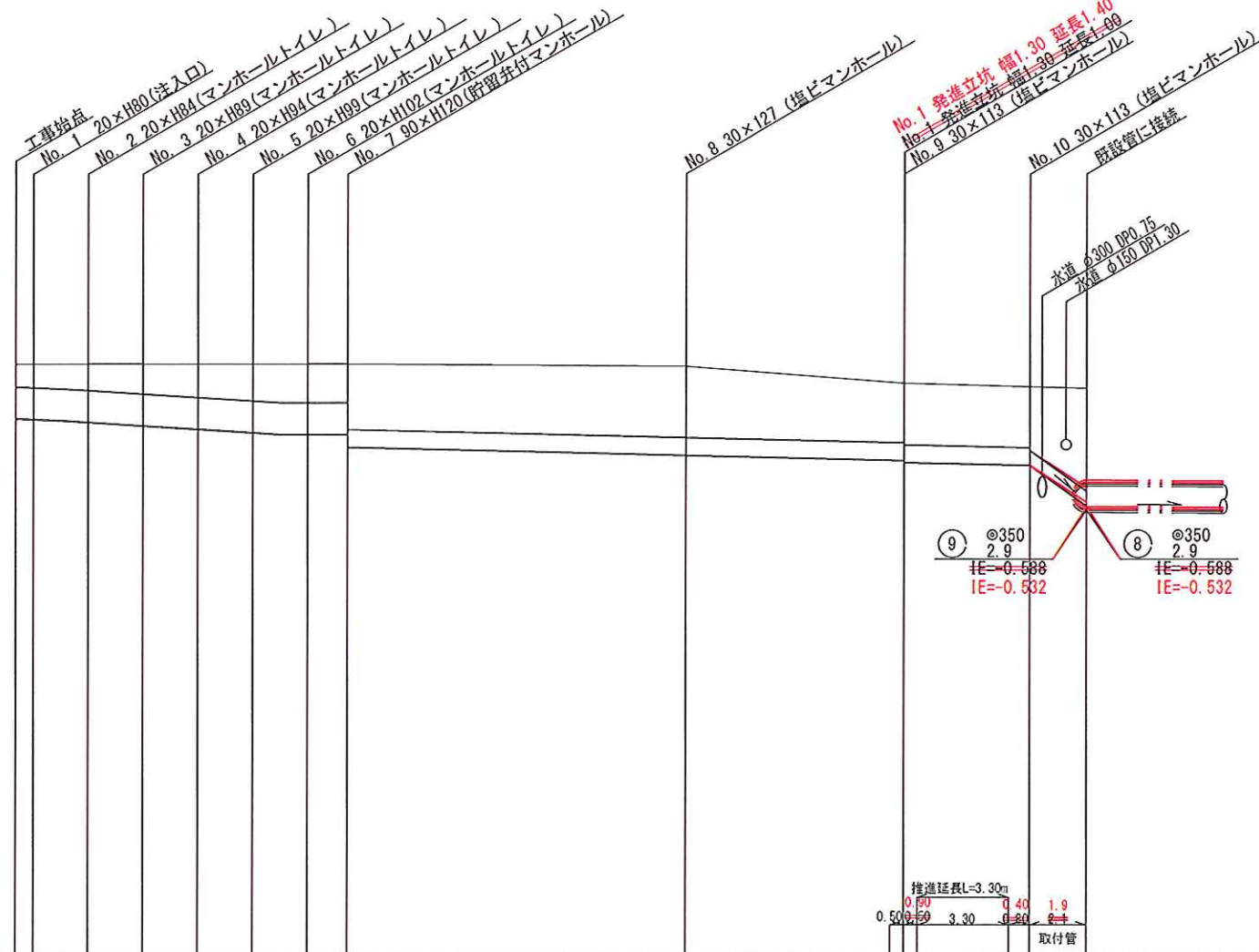
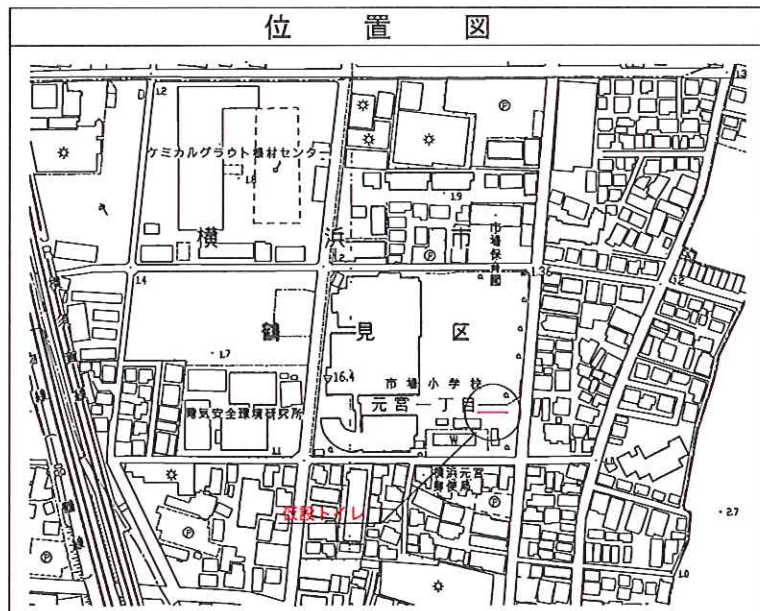
平 面 図 縮尺 1:250
(市場小学校)



平成25年度設計図 (排除方式 合流)			
図名	縦断図		
工事件名	見沼川下水道結成既設トイレ用下水導管設置工事 (その他)		
施工場所	見沼川東側23番1号地内1号所		
縮尺	縦=1/100 横=1/250	図番	4
号線番号	0~(7)		
その他番号			
横浜市環境創造局			

縦断図 V=1/100
H=1/250
(市場小学校)

完成図
丸藤建設(株)



号線番号	0	1	2	3	4	5	6	7	8			
管径	φ450							φ250	φ200			
勾配	1.75/100	2.5/100					LEVEL	0.9/100	0.9/100	0.9/100		
号線間距離	0.65	2.00	2.00	2.00	2.00	2.00	1.45	25.00	24.95			
人孔間距離	0.65	1.08	0.92	2.00	2.00	2.00	1.08	1.45	42.40	12.43		
流速	3.083	3.685					0.000	4.494	1.488	4.494	1.501	
流量	0.490	0.586					0.000	0.073	0.073	0.074	0.073	
流出量	0.001											
現在地盤高	1.53	1.53	1.53	1.53	1.53	1.53	1.53	1.53	1.49	1.25		
H	110							108	—	106	107	
管底高	0.745	0.715	0.692	0.642	0.592	0.515	0.515	0.515	0.218	0.146		
追加距離	0.00	0.65	1.73	2.65	4.65	6.65	8.65	9.73	10.65	12.10		
土被	0.33	0.36	0.38	0.43	0.48	0.56	0.56	0.55	0.53	0.53		
施工種別	開削工法 (掘削工)							小口径推進工法鋼製さや管方式・ポーリング方式・一重ケーシング式	開削工法 (掘削工)			
矢張り種別	—							(1)	LSP1型1段梁 平均長 φ=2.0m	LSP1型1段梁 平均長 φ=2.0m		
基礎工種別	改良土基礎							改良土基礎				
埋戻工種別	全面改良土埋戻し							全面改良土埋戻し				
舗装種別	歩道舗装 (開削工 t=5cm R0-40 t=15cm)							L交通路盤先行全部利用表層路盤再生材				
側溝種別	—							—				
管種別	硬質塩化ビニル管							(2)	硬質塩化ビニル管			
取付管理員種別	—											
交通整理員	1人/日											

(1): LSP1型1段梁 平均長 φ=2.0m L=1.5m (2): 硬質塩化ビニル管・鋼管 (さや管φ350)

使用水準点 (H23年10月日)	
標石番号	既設 第1種人孔蓋
見沼川東側23番1号地内市場小学校付近	
標高 (M)	121
既設第1種人孔蓋	