

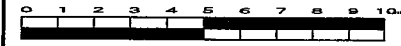
平成23年度設計図 (排除方式 合流)			
図面	平面図 (2)		
工事件名	震災時仮設トイレ用排水設備設置工事 (その10)		
施工場所	西区平沼二丁目11番36号ほか1か所		
縮尺	図示	図番	3/4
路線番号			
地形図番号			
横浜市環境創造局			

平面図 (2) 縮尺=1:250
(岡野中学校)

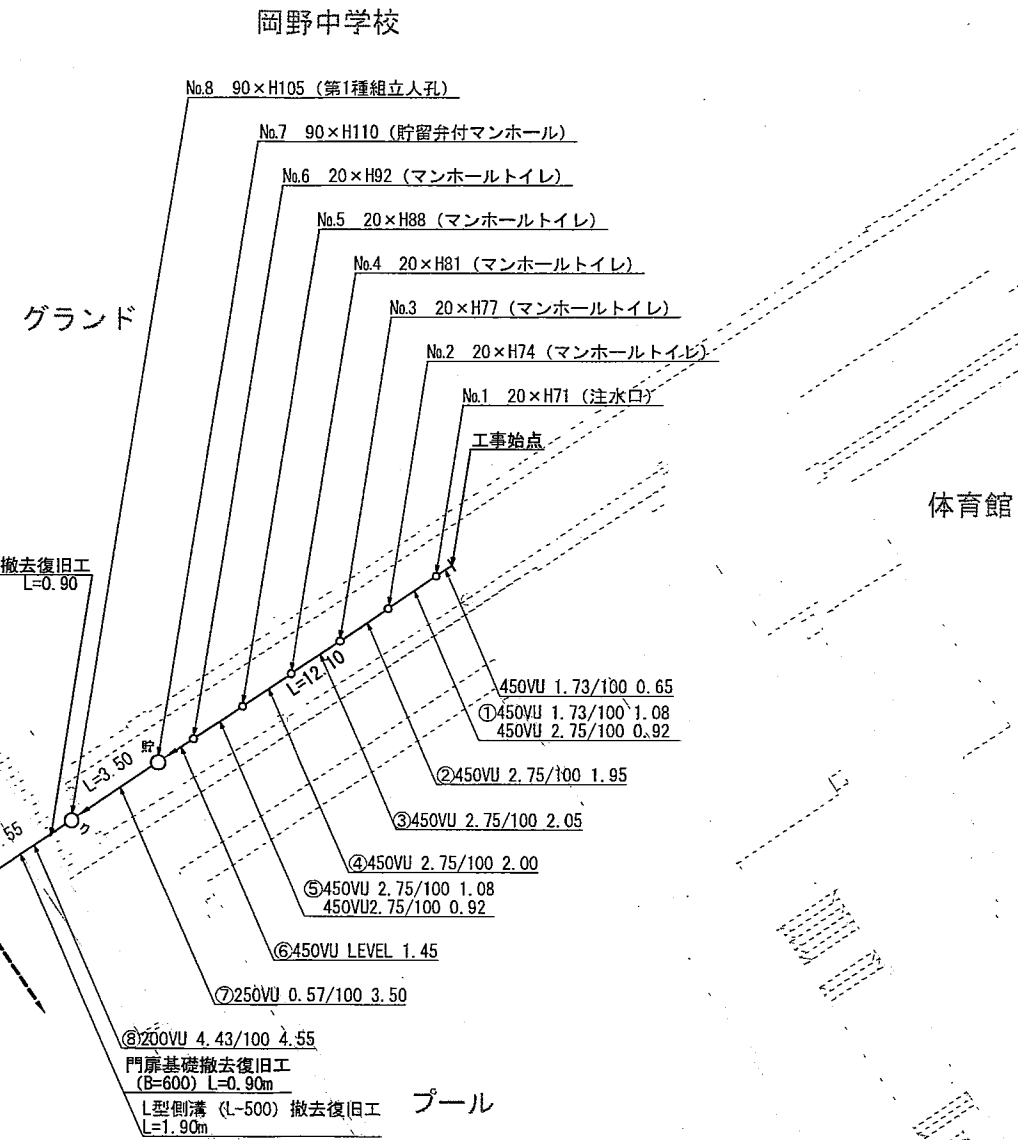
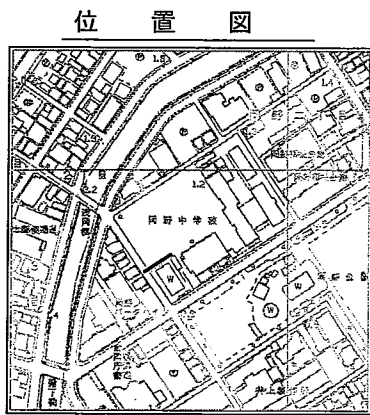
変更設計

完成図

追加



(有) はるみ建設



凡例

	新設管渠及びます
	新設管渠及び貯留弁付マンホール
	新設管渠及び第1種組立人孔
	既設管渠及び第1種組立人孔

(馬主)

平成23年度設計図 (排除方式 合流)	
図面	縦断面図 (2)
工事件名	震災時仮設トイレ用排水設備設置工事 (その10)
施工場所	西区平沼二丁目11番36号ほか1か所
縮尺	図示 図番 4/4
路線番号	
地形図番号	
横浜市環境創造局	

変更設計

縦断面図 (2)

縦 1:100
横 1:250

(岡野中学校)

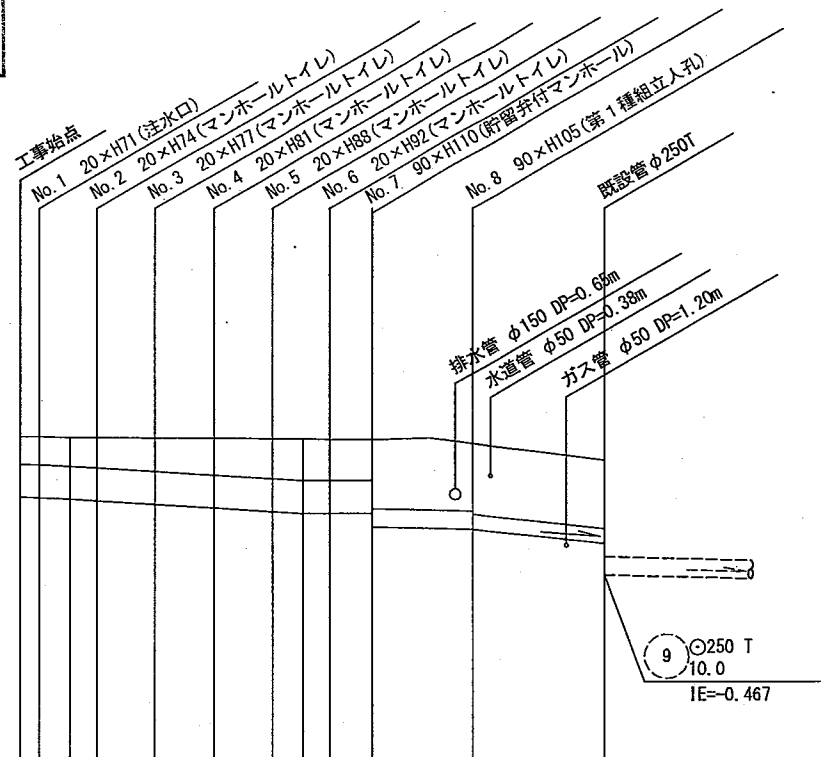
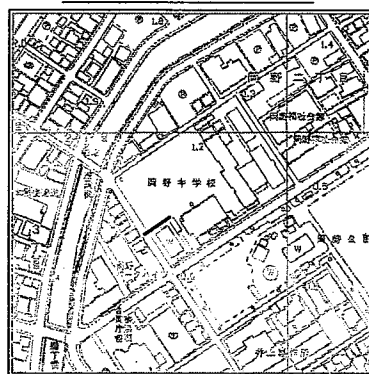
追加

完成図



(有) はるみ建設

位置図



DL=-3.00

号線番号	0	1	2	3	4	5	6	7	8	
管径	○450 VU				○250 VU		○200 VU			
勾配	1.73/100				2.75/100		LEVEL		0.57/100 4.43/100	
号線間距離	2.00	1.95	2.05	2.00	2.00	1.45	3.50	4.55		
人孔間距離	0.65	1.08	1.95	2.05	2.00	0.92	1.45	3.50	4.55	
流速	3.083				3.685		0.000	1.494	2.351	
流下量	0.490				0.586		0.000	0.073	0.074	
流出量	0.001									
現在地盤高	1.43	1.43	1.42	1.42	1.41	1.41	1.40	1.40	1.39	1.39
H	110				108					
管底高	0.730	0.720	0.700	0.680	0.640	0.600	0.520	0.480	0.470	0.290
追加距離	0.00	0.65	1.73	2.65	4.60	6.65	8.65	9.73	10.65	12.10
土被	0.24	0.25	0.26	0.28	0.31	0.35	0.42	0.47	0.46	0.84
施工種別	開削工法(昼間施工)									
矢板工種別	①									
基礎工種別	改良土基礎									
埋戻工種別	全面改良土埋戻し									
覆工種別										
舗装復旧種別	As舗装 (As t=5cm RM-40 t=15cm)					L交通 (As t=5cm RM-40 t=35cm)				
側溝種別										
管種別	硬質塩化ビニル管									
取付管埋戻工種別										
交通整理員数	1人/日									

①: 軽量鋼矢板 I 型 1 段梁 平均長 2.0m

使用水準点 (年月日)	
標石番号	既設第1種人孔
標高 (M)	10.7