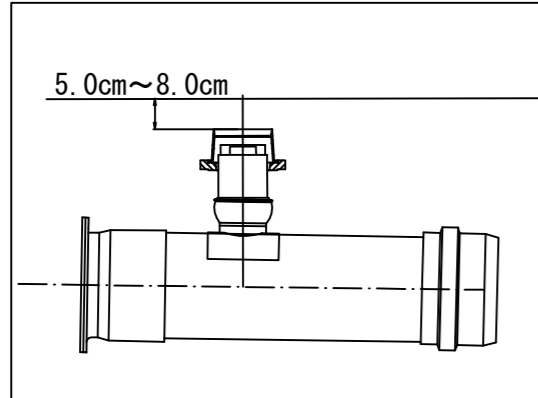


「二谷小学校 仮設トイレ オフセット図」

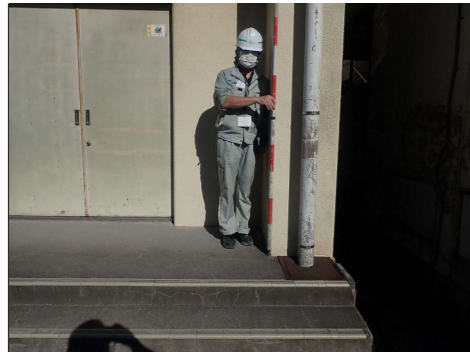
概要図



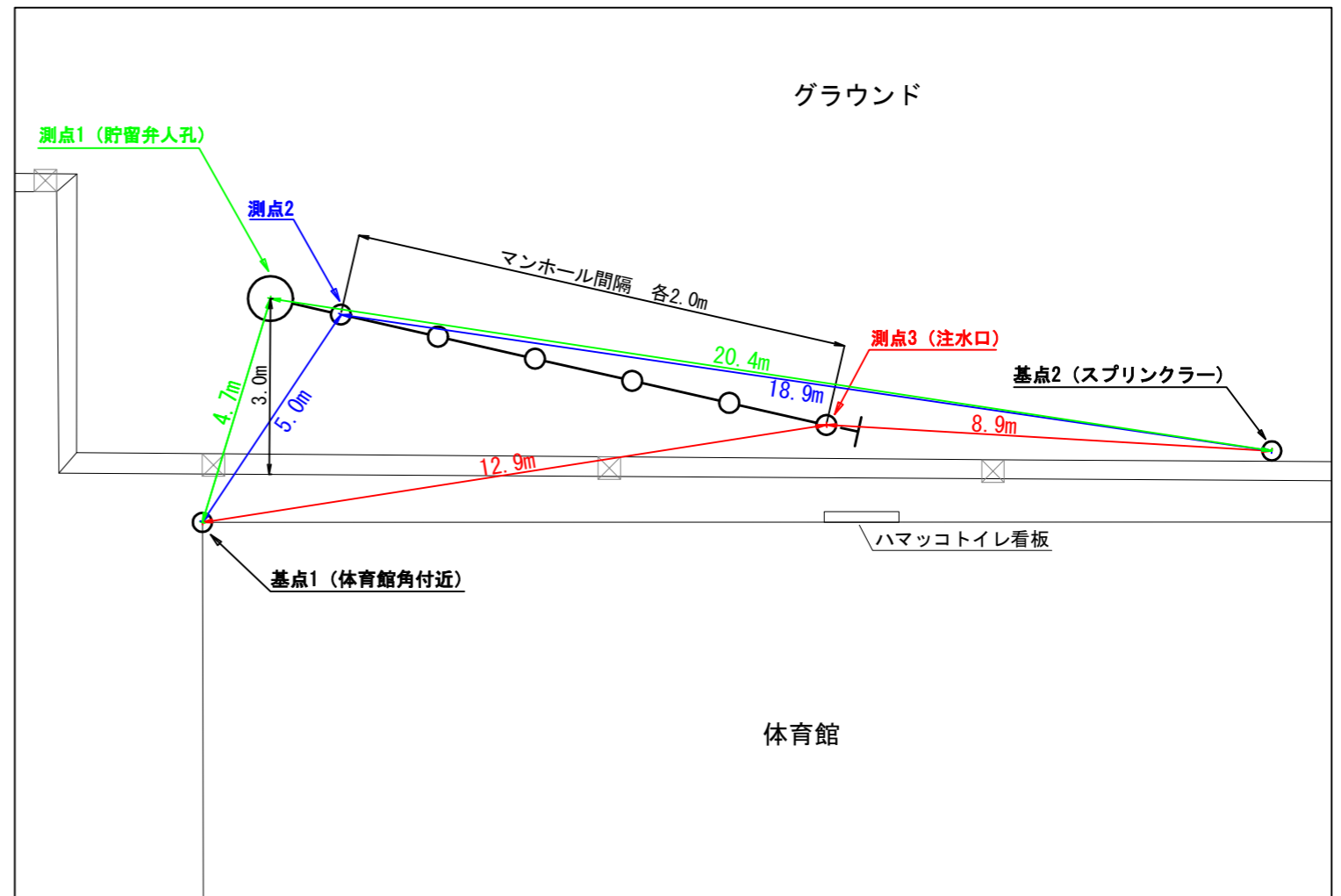
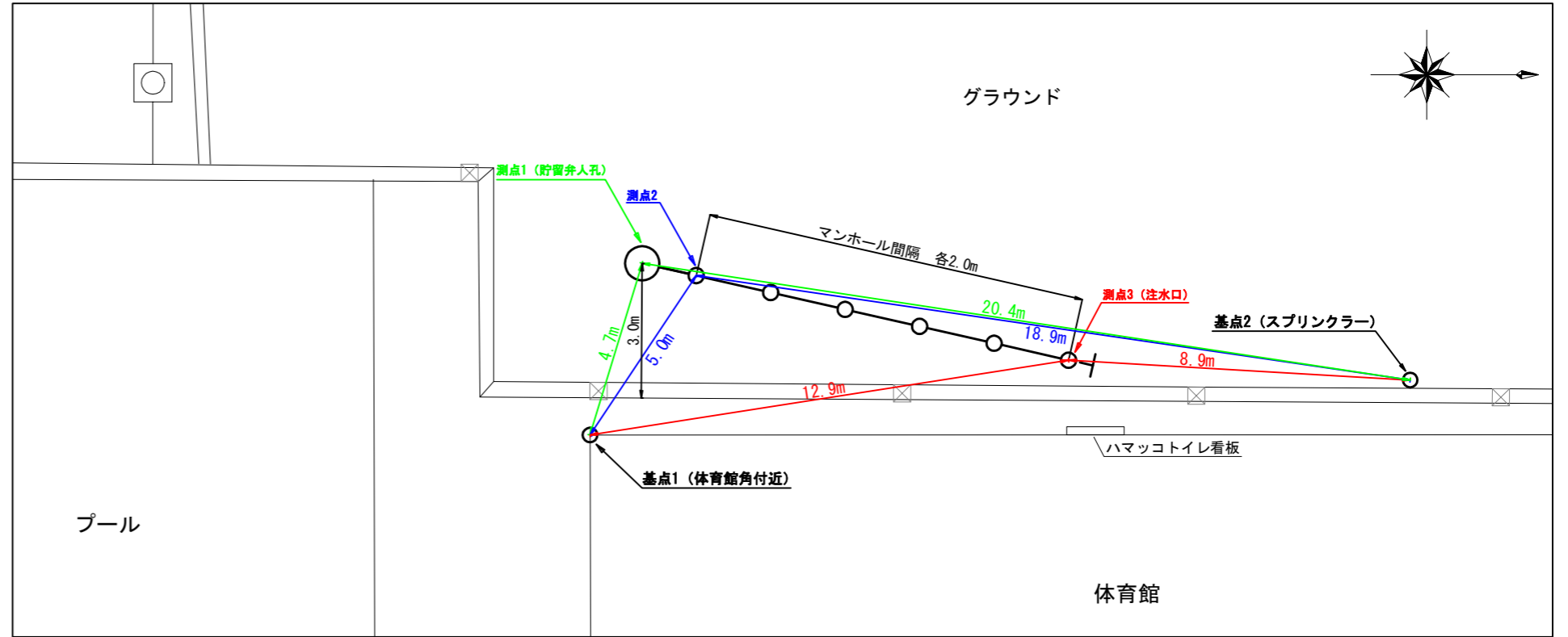
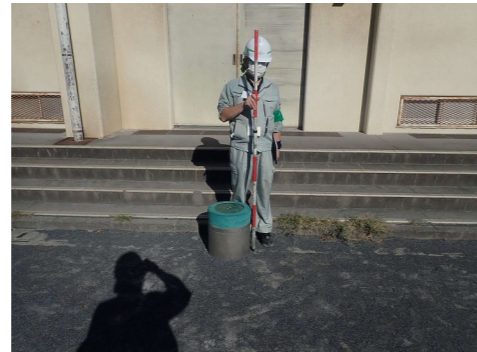
人孔天端までの深さ



基点1



基点2



図名	竣工平面図(二谷小学校)		
工事件名	災害時下水道結式仮設トイレ下水道管整備工事(その19)		
施工場所	神奈川県平川町 11番1号		
縮尺	1/250	図番	1 / 2
号線番号	①②③④⑤⑥⑦⑧⑨⑩⑪		
地形図番号			
審査	課長	係長	設計
横浜市環境創造局			

竣工平面図 S=1/250

二谷小学校

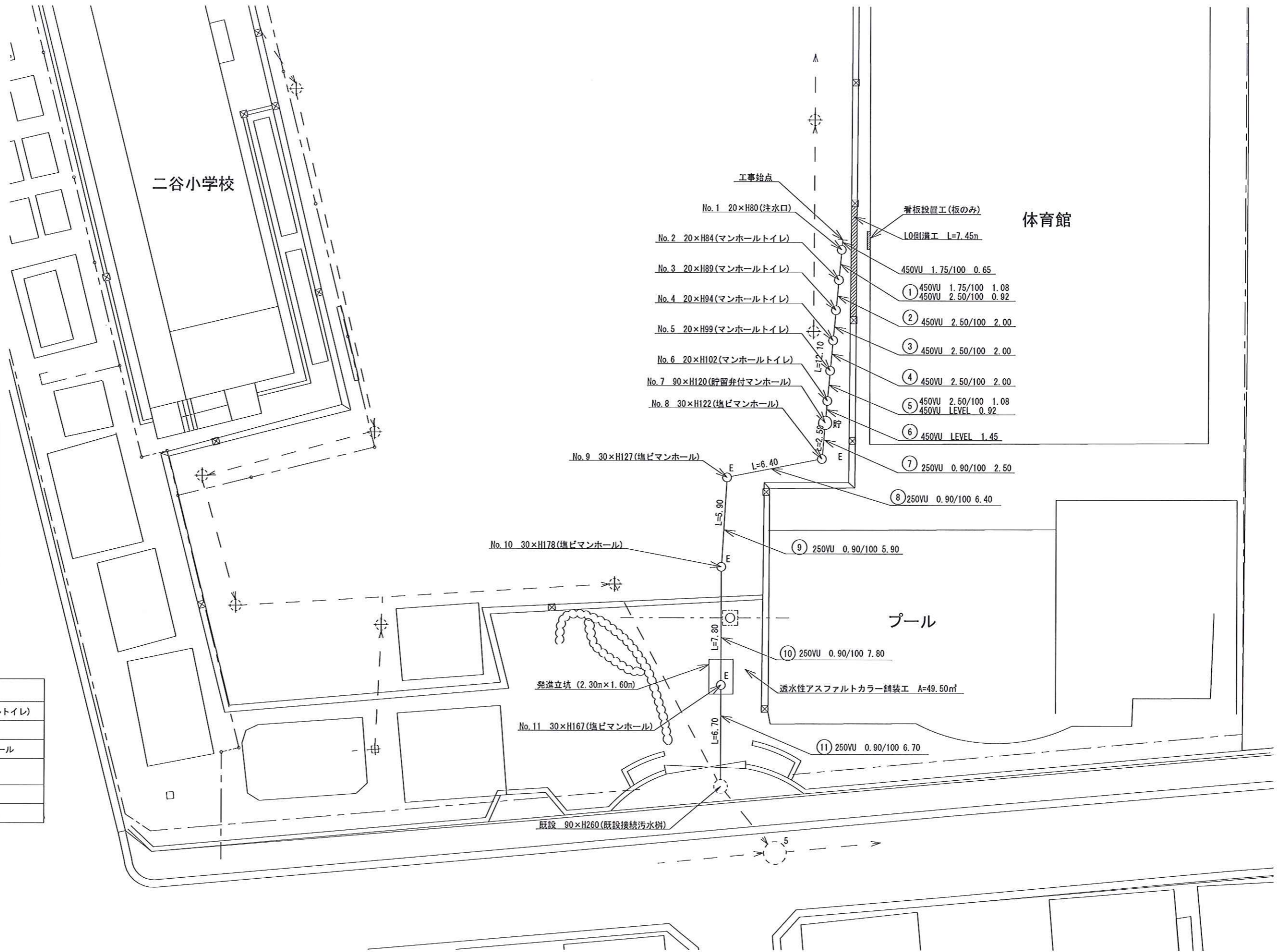


竣工図

案内図

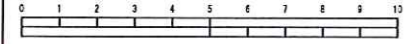


凡例	
	新設管渠及びびます(マンホールトイレ)
	新設管渠及び塩ビマンホール
	新設管渠及び貯留弁付マンホール
	既設污水管渠及びびます
	既設雨水管渠及びびます
	既設合流管渠及び第5種人孔

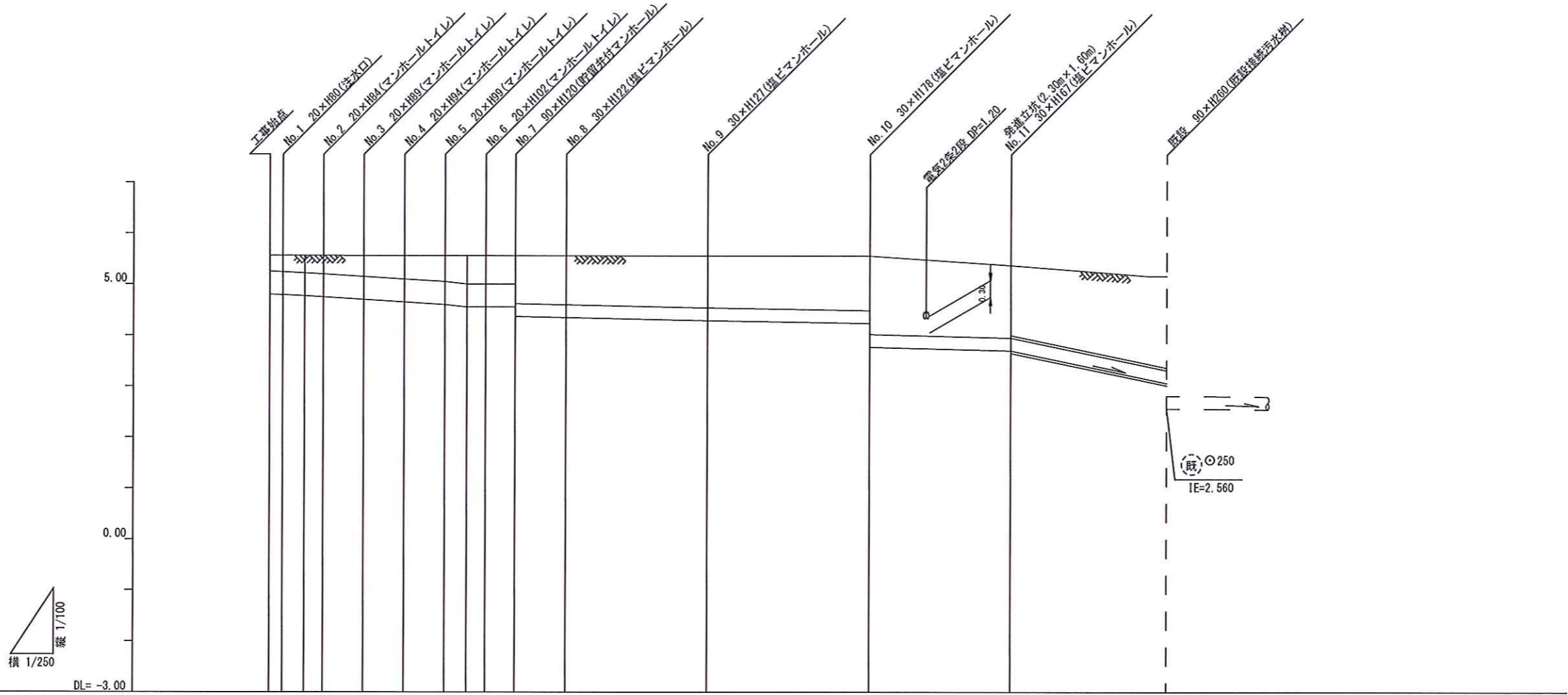


図名	竣工縦断面図(二谷小学校)	
工事種別	災害時下水道結核式仮設トイレ用下水道管整備工事(その19)	
施工場所	神奈川県平川町 11番1号	
縮尺	1/250	図番 2 / 2
路線番号	①②③④⑤⑥⑦⑧⑨⑩⑪⑫	
地形図番号		
審査	技 監	技 士
横浜市環境創造局		

竣工縦断面図 S=縦1/100、横1/250
二谷小学校



竣工図



路線番号	①	②	③	④	⑤	⑥	⑦	⑧	⑨	⑩	⑪
管径	φ450VU						φ250VU				
勾配	1.75/100						2.50/100				
号線間距離	0.65	2.00	2.00	2.00	2.00	1.45	2.50	6.40	5.90	7.80	9.45/100
人孔間距離	0.65	1.08	2.00	2.00	2.00	1.08	1.45	2.50	6.40	5.90	7.80
流速	3.083	0.92	3.685	0.92	0.000				1.494		4.841
流下量	0.490		0.586		0.000				0.073		0.238
流出量								0.001			0.001
現在地盤高	5.56	5.56	5.56	5.56	5.56	5.56	5.56	5.56	5.55	5.55	5.37
H			0.113						0.108		
管底高	4.775	4.764	4.745	4.722	4.672	4.622	4.572	4.545	4.545	4.545	4.360
追加距離	0.00	0.65	1.73	2.65	4.65	6.65	8.65	9.73	10.65	12.10	14.60
土被	0.33	0.34	0.36	0.38	0.43	0.48	0.53	0.56	0.56	0.56	0.96
施工種別	開削工法(昼間施工)										
矢板工種別	-										
基礎工種別	改良土基礎										
埋戻工種別	全面改良土埋戻し										
覆工種別	砕石スクリーニングス(2.5~0)t=10cm										
舗装工種別	As舗装										
管種別	硬質塩化ビニル管						硬質塩化ビニル管・鋼管(φ350)				
取付管埋戻種別	-										
交通整理員	1人/日										

- ①: 小口径推進工法 鋼製さや管方式 ボーリング方式 1重ケーシング式(昼間施工)
- ②: LSP I型1段梁 平均長L=2.0m(全面)
- ③: LSP I型1段梁 平均長L=2.5m(全面)
- ④: As舗装(As t=5cm, RM-40 t=15cm)

使用水準点(年月日)	
標石番号	既設第1種人孔
神奈川県平川町 11番1号地先	
標高M	5.14
グラウンド	体育館
KBM	プール
人孔蓋	