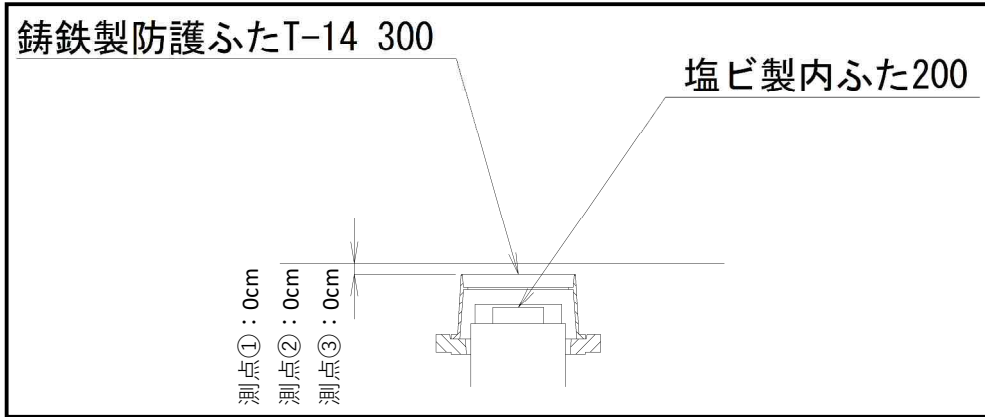
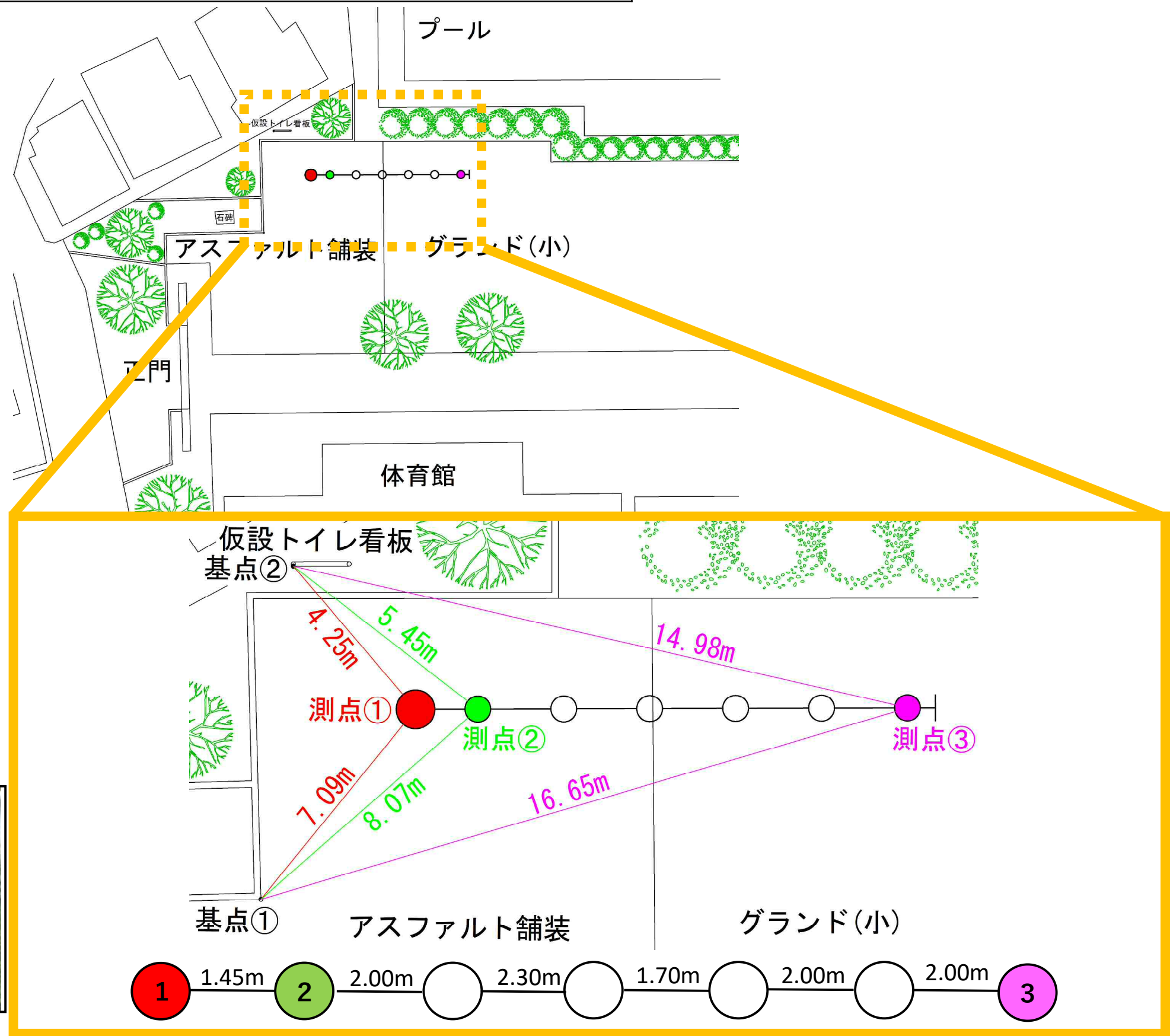


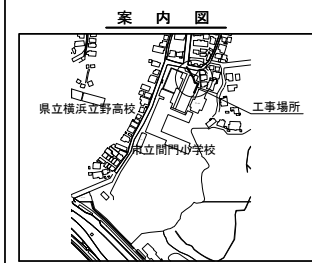


間門小学校 オフセット図

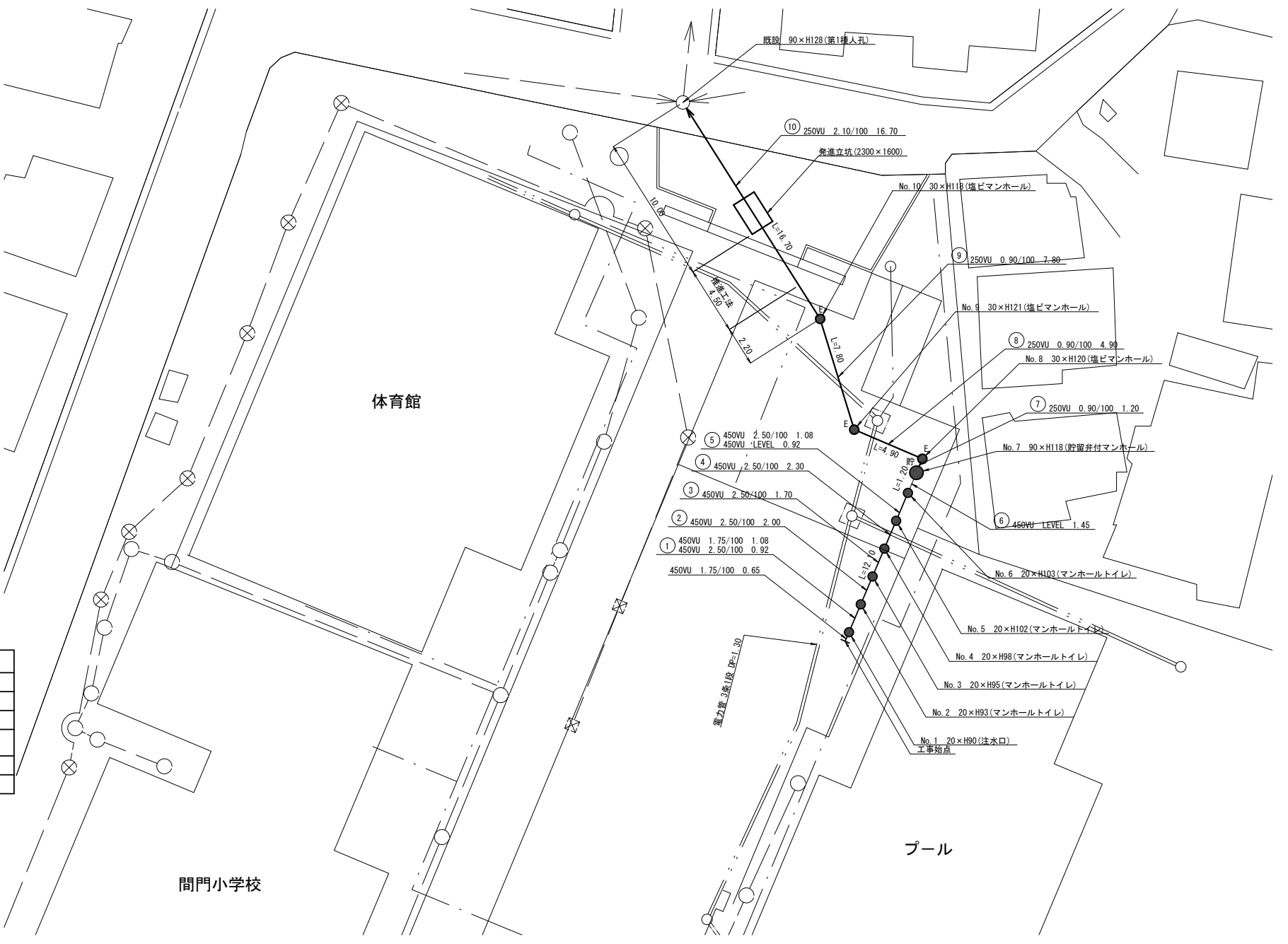


平成26年度設計図(排除方式 分流)			
図名	平面図(間門小学校)		
工事件名	災害時下水道結式仮設トイレ用下水道管整備工事(その16)		
施工場所	中区本牧間門29番1号ほか1か所		
縮尺	1/250	図番	1 / 4
図線番号	①②③④⑤⑥⑦⑧⑨⑩		
地形図番号			
審査	課長	課長	課長
横浜市環境創造局			

平面図 S=1/250
間門小学校



凡例	
	新設管渠及びます(マンホールトイレ)
	新設管渠及び塩ビマンホール
	新設管渠及び貯留弁付マンホール
	既設汚水管渠及びます・人孔
	既設雨水管渠及びます
	既設合流管渠及び第1種人孔



間門小学校

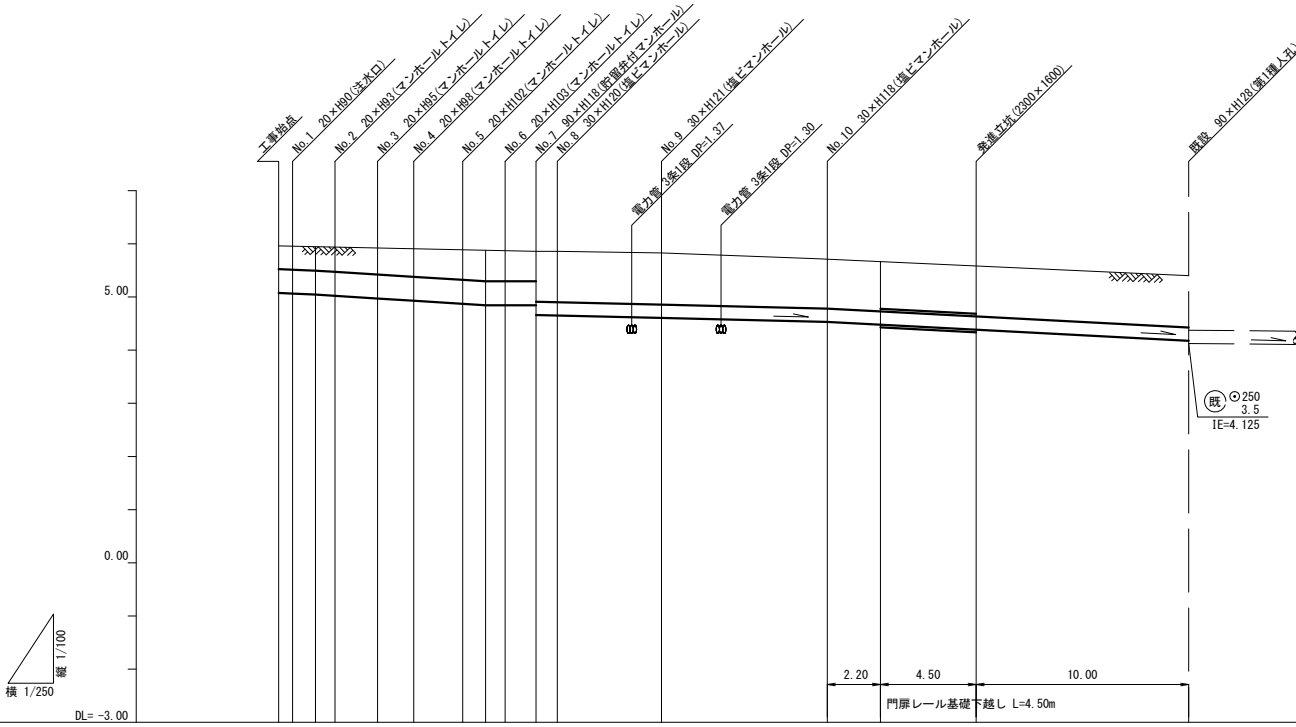
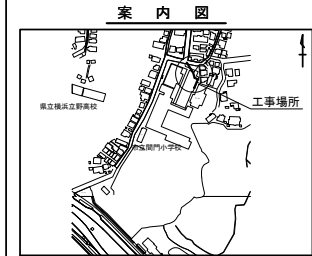
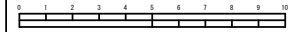
プール

体育館

平成26年度設計図(排除方式 分流)			
図名	縦断面図(間門小学校)		
工事種名	災害時下水道施設仮設トイレ用下水道管整備工事(その16)		
施工場所	中区本校間門29番1号ほか1か所		
縮尺	縦1/100	横1/250	図番 2 / 4
路線番号	①②③④⑤⑥⑦⑧⑨⑩		
格別図番号			
審査	図	監	校
横浜市環境創造局			

縦断面図 S=縦1/100、横1/250

間門小学校



路線番号	①	②	③	④	⑤	⑥	⑦	⑧	⑨	⑩	
管径	φ450VU							φ250VU			
勾配	1.75/100	2.50/100					0.90/100			2.10/100	
号線間距離	0.55	2.00	2.00	1.70	2.30	2.00	1.45	1.20	4.90	7.80	16.70
人孔間距離	0.55	1.08	↑ 2.00	1.70	2.30	1.08	↑ 1.45	1.20	4.90	7.80	16.70
流速	3.083	0.92		3.685		0.92	0.000		1.494		2.373
流下量	0.490		0.586		0.000				0.073		0.116
流出量								0.001			
現在地盤高	5.96	5.96	5.95	5.94	5.92	5.90	5.88	5.87	5.86	5.83	5.40
H				0.113						0.108	
管底高	5.089	5.057	5.039	5.015	4.965	4.921	4.837	4.837	4.837	4.616	4.188
追加距離	0.00	0.65	1.73	2.65	4.65	6.35	8.65	9.73	10.65	12.10	13.30
土被	0.41	0.44	0.45	0.46	0.40	0.52	0.55	0.57	0.57	0.55	0.94
施工種別	開削工法(昼間施工)										
矢板工種別	—										
基礎工種別	改良土基礎										
埋戻工種別	全面改良土埋戻し										
覆工種別	—										
舗装工種別	As舗装(再生密粒 As t=5cm, RM-40 t=15cm)										
取付管理員種別	—										
交通整理員	—										
管種別	硬質塩化ビニル管										
取付管理員種別	—										
交通整理員	—										

- ①: 小口径推進工法 鋼製さや管方式 ボーリング方式 1重ケーシング式 (昼間施工)
- ②: LSP I型1段装 平均長L=2.00m(全面)
- ③: 砕石スクリーニングス(2.5~0)t=5cm
- ④: Co舗装(10-8 t=25cm, RC-40 t=10cm)
- ⑤: L交通路盤先行全部利用表層全面

使用水準点(年 月 日)	
標石番号	既設第1種人孔
中区本校間門29番1号地先	
標高 M	5.40
体育館 K&M 人孔蓋	