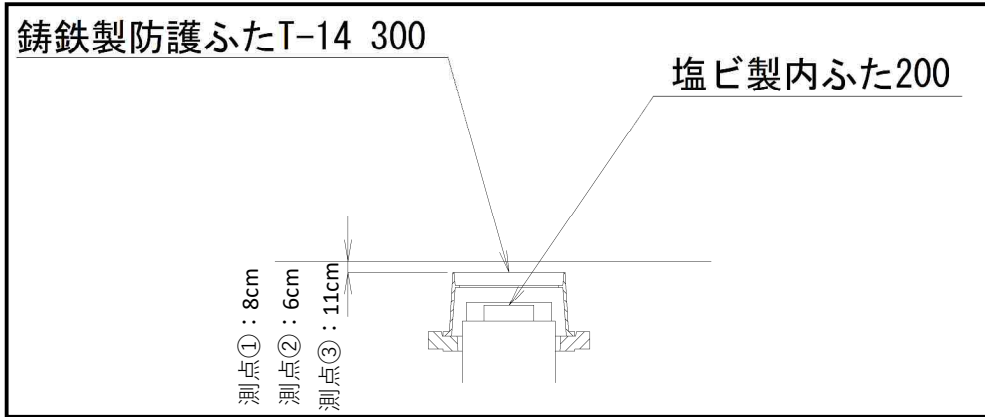
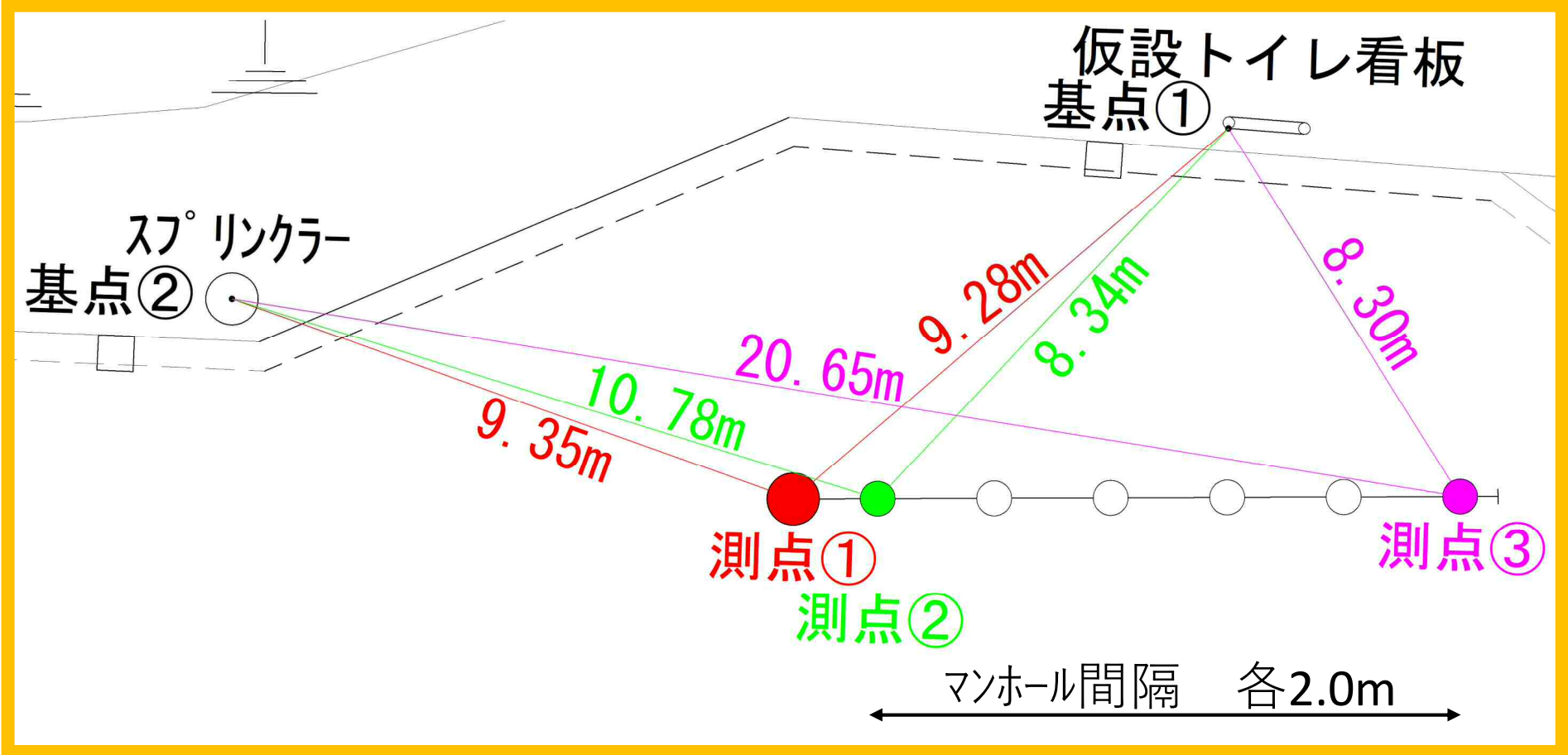
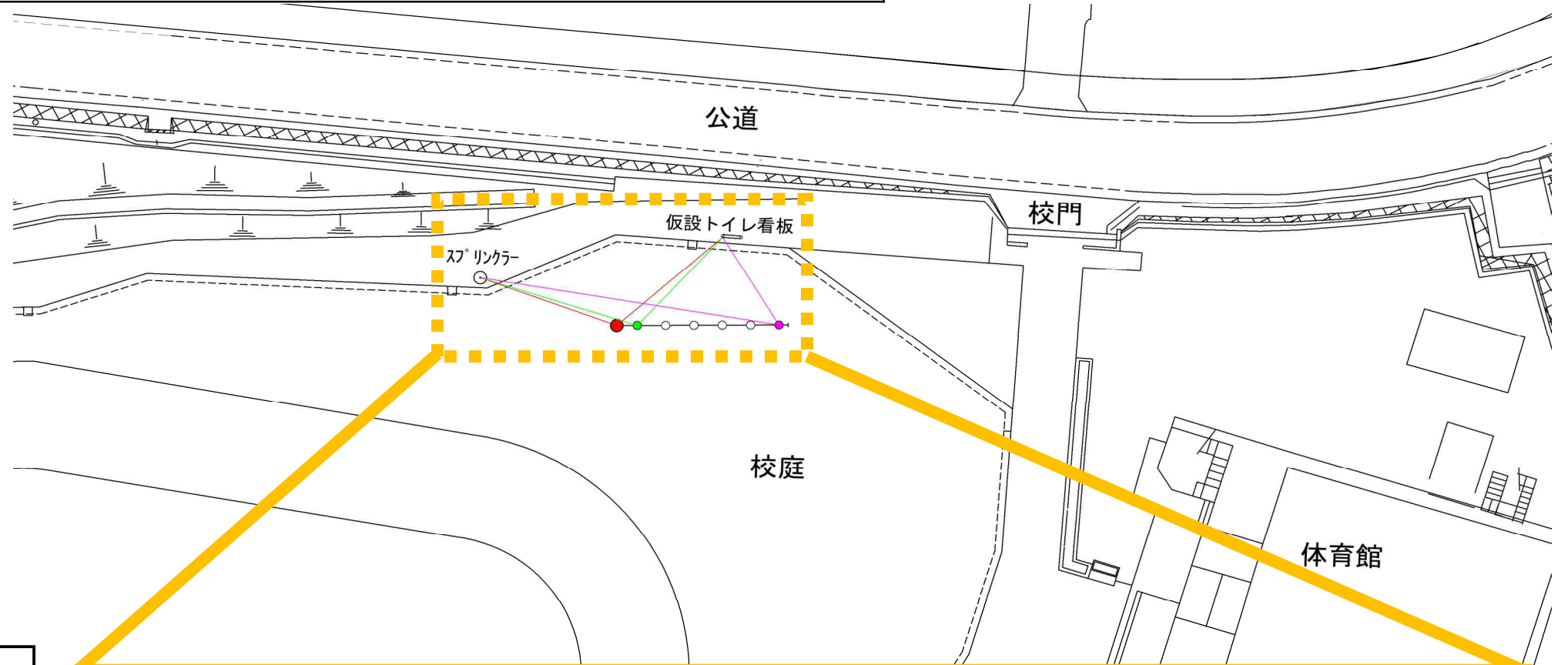
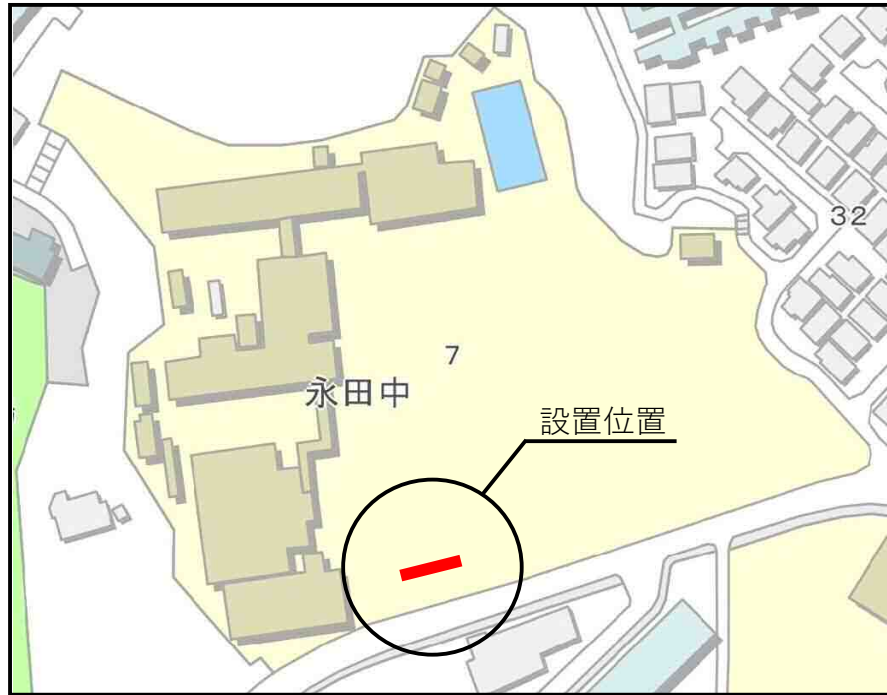


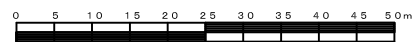
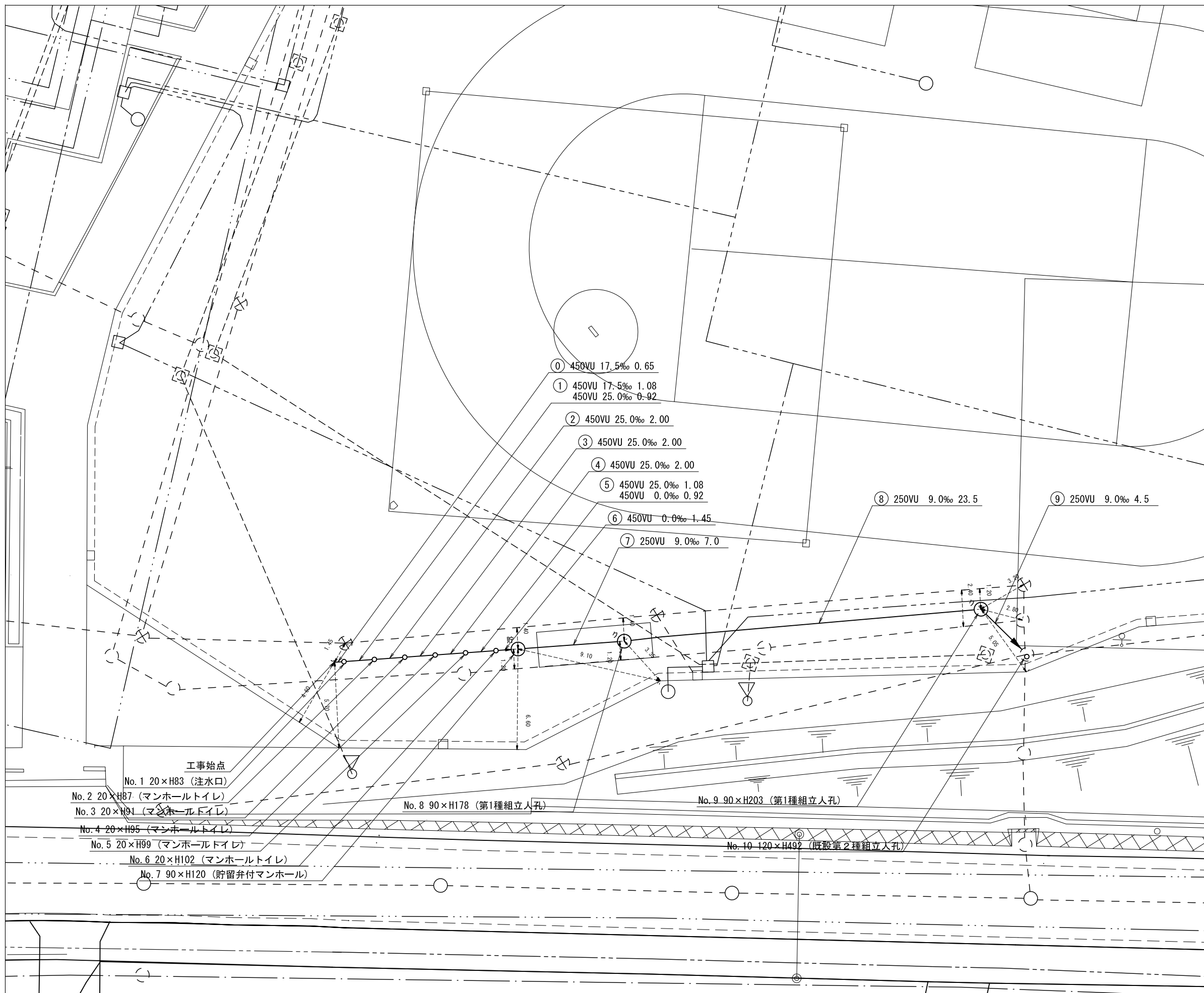
# 永田中学校 オフセット図



令和3年度設計図（排除方式 合流）			
図名	平面図		
工事件名	災害時下水直結式仮設トイレ下水道管整備工事（その302）		
施工場所	南区永田みなみ台7番1号		
縮尺	1/250	図番	1/3
号線番号	①②③④⑤⑥⑦⑧⑨		
地形図番号	118-8, 119-1		
横浜市環境創造局			

# 平面図 S=1/250

【永田中学校】



凡 例	
	新設管きよ及びます（マンホールトイレ）
	新設管きよ及び塩ビマンホール
	新設管きよ及び第1種組立人孔
	新設管きよ及び貯留弁付マンホール
	既設污水管きよ及びます・人孔
	既設雨水管きよ及びます・人孔
	既設合流管きよ・人孔
	既設水道管
	既設ガス管
	既設電力管
	既設通信管
	既設スプリンクラー設備