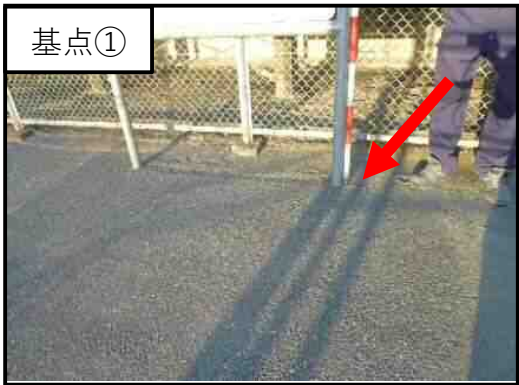
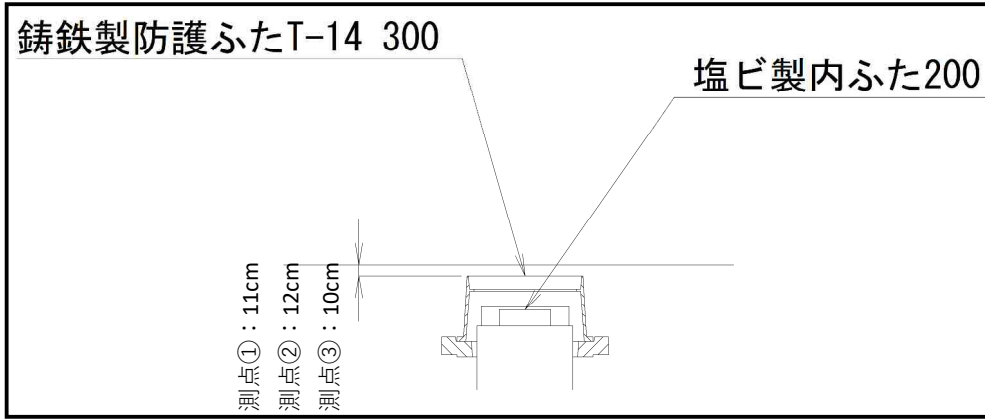
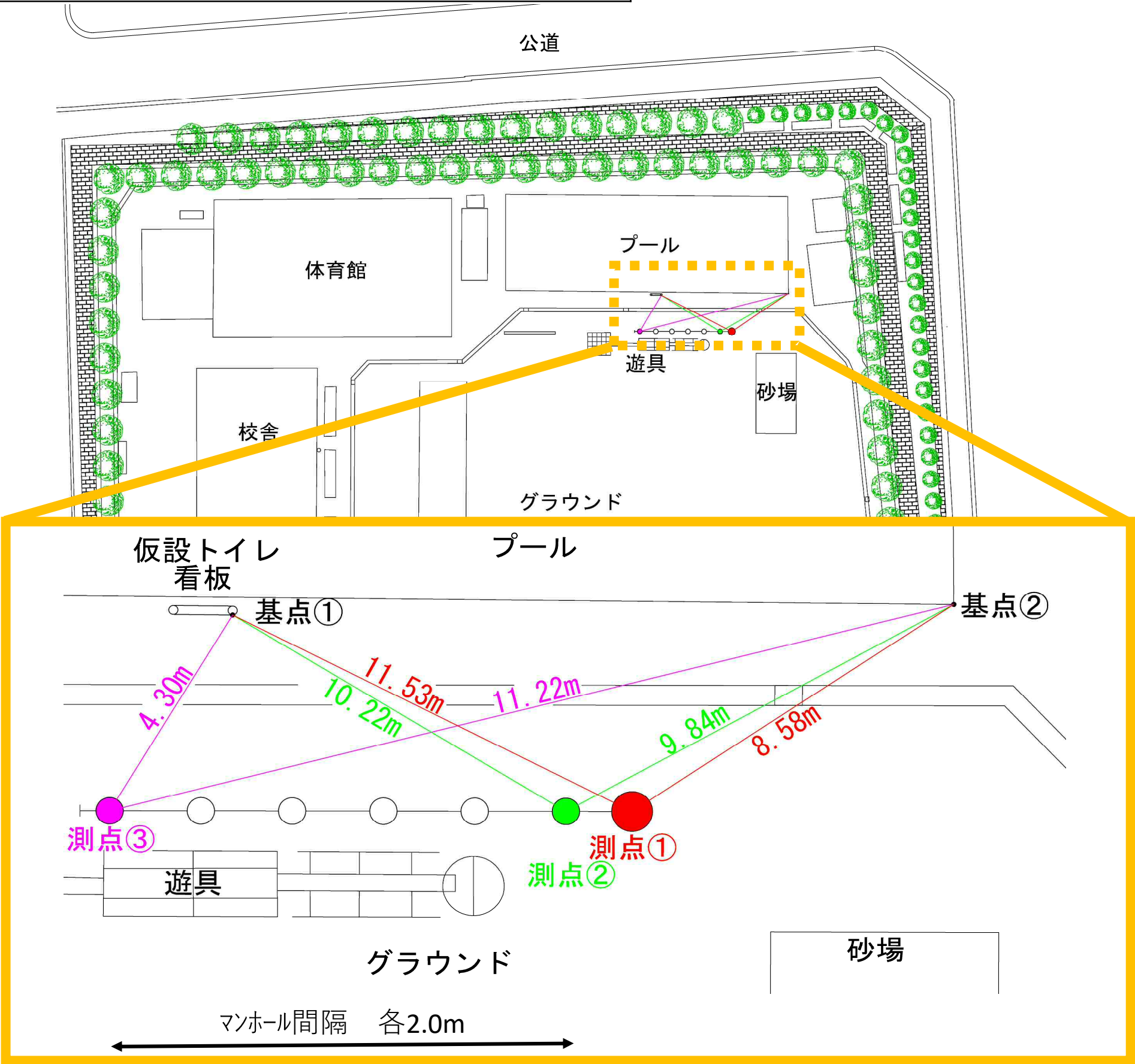
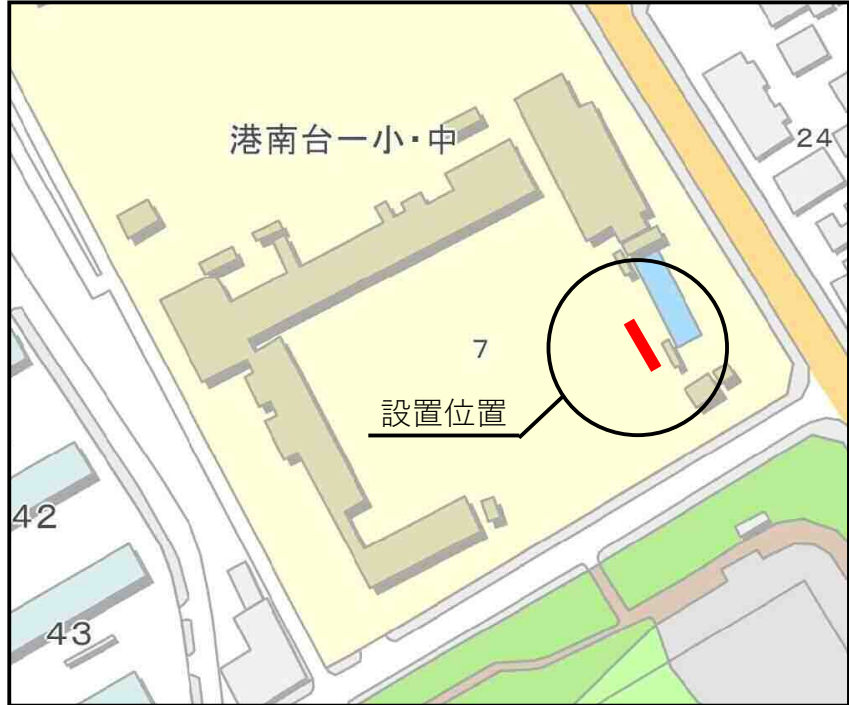
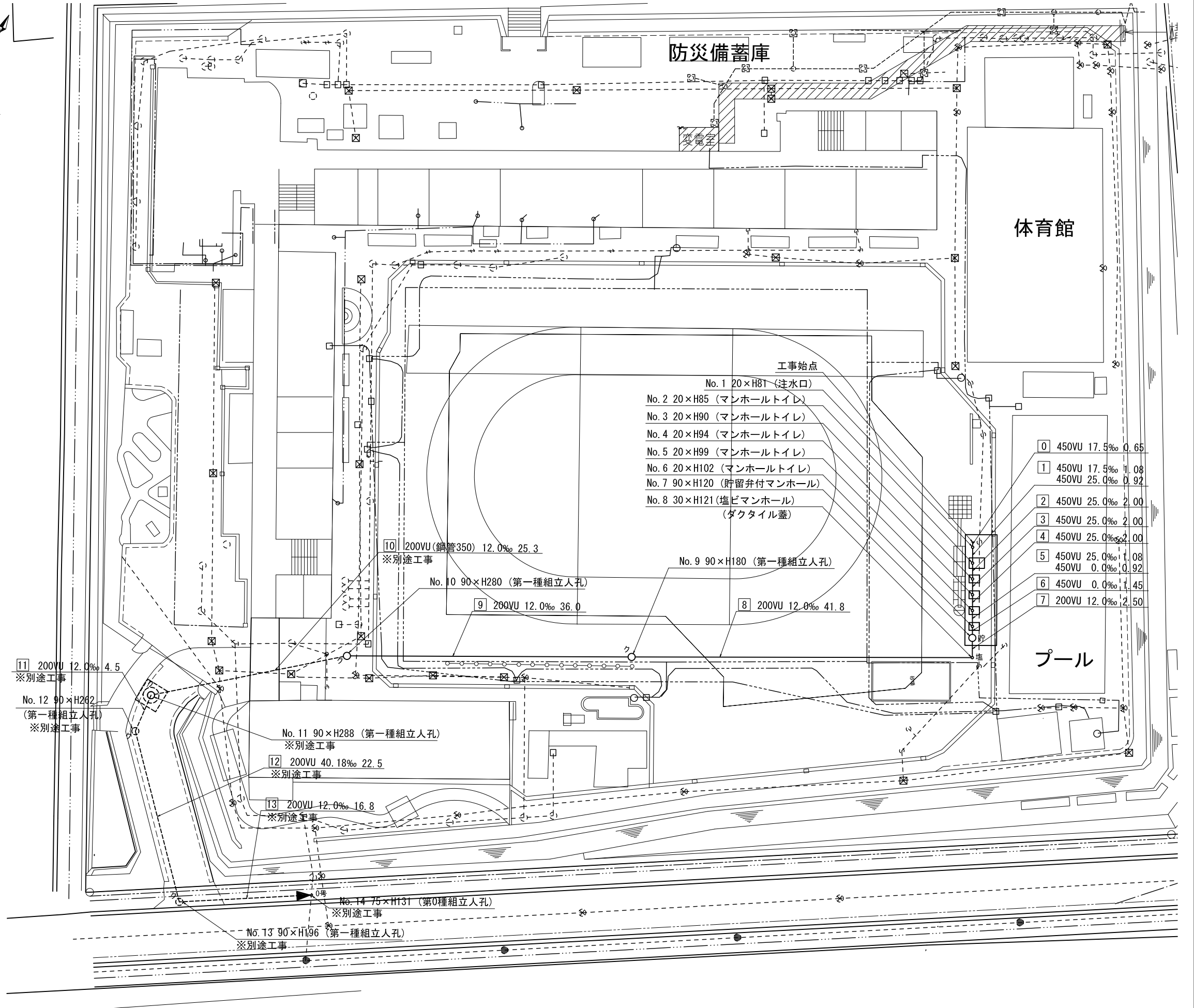
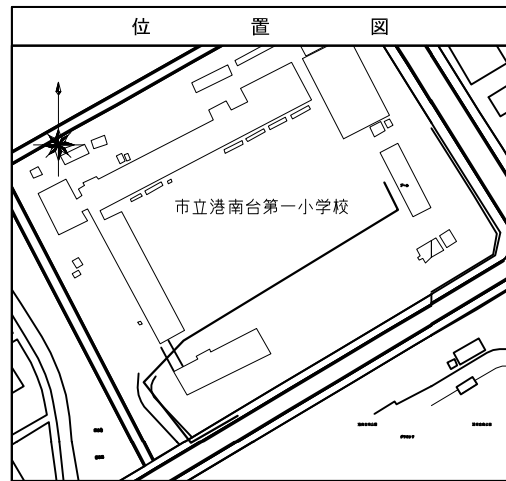
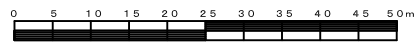
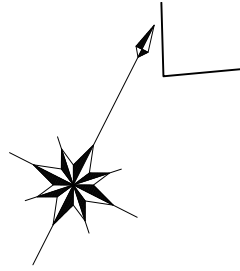


港南台第一小学校 オフセット図

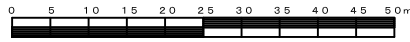


図名	平面図		
工事件名	災害時下水直結式仮設トイレ用下水道管整備工事 (その303)		
施工場所	港南区港南台六丁目7番1号		
縮尺	1/500	図番	1/2
号線番号	0 1 2 3 4 5 6 7 8 9		
地形図番号	159-40, 160-33		
横浜市環境創造局			



凡	例
	新設管きよ及びます(マンホールトイレ)
	新設管きよ及び塩ビマンホール
	新設管きよ及び第0種組立人孔
	新設管きよ及び第1種組立人孔
	新設管きよ及び貯留弁付マンホール
	既設污水管きよ及びます・人孔
	既設雨水管きよ及びます・人孔
	既設分流污水管きよ・人孔
	既設分流雨水管きよ・人孔
	既設水道管
	既設ガス管
	既設電力管
	既設通信管
	既設スプリンクラー設備

令和3年度設計図（排除方式 分流）										
図名	縦断図									
工事名	災害時下水直結式仮設トイレ用下水道管整備工事（その303）									
施工場所	港南区港南台六丁目7番1号									
縮尺	図示	図番	2/2							
号線番号	0	1	2	3	4	5	6	7	8	9
地形図番号	58-10									
横浜市環境創造局										



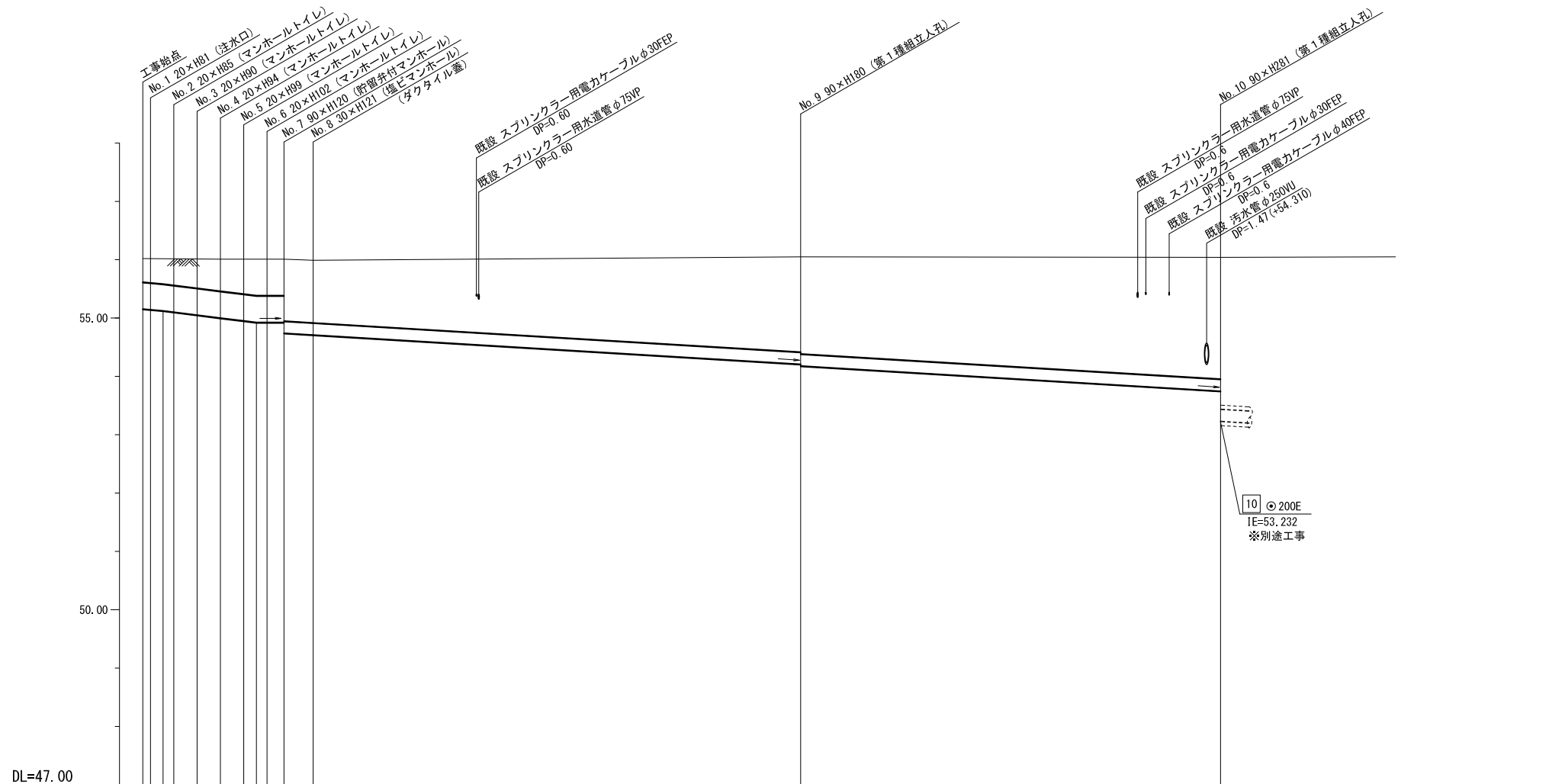
縦断図

縦1/100 横1/500

【港南台第一小学校】



使用水準点（令和年月日）	
標石番号	既設第1種人孔
港南区港南台6-7-1	
標高（M）	53.010



DL=47.00

号線番号	0	1	2	3	4	5	6	7	8	9	
管径	φ450VU							φ200VU			
勾配	17.5	25.0	0.0					12.0			
号線間距離	2.00	2.00	2.00	2.00	1.45	2.5	41.8			36.0	
人孔間距離	0.65	0.92	2.00	2.00	1.08	1.45	2.5	41.8			36.0
流速	3.083	3.685	0.000					1.487			
流下量	0.490	0.586	0.000					0.047			
流出量											
現在地盤高	56.02	56.02	56.02	56.01	56.01	56.01	56.01	56.01	55.99	56.04	
H	0.113										
管底高	55.144	55.125	55.02	55.052	55.002	54.952	54.925	54.925	54.710	53.746	
追加距離	0.65	1.25	4.65	6.65	8.65	9.73	10.65	12.10	14.60	92.40	
土被	0.42	0.44	0.46	0.51	0.55	0.60	0.63	1.06	1.07	2.09	
施工種別	開削工法（昼間施工）										
矢板工種別	—										
基礎工種別	① 軽量鋼矢板 I 型 1 段梁 平均長 2.0m（全面）										
埋戻工種別	改良土基礎										
覆工種別	全面改良土埋戻し										
舗装復旧種別	—										
側溝種別	砕石スクリーニング舗装（t=4cm）										
管種別	③ ③As舗装（As=5cm, RC-40 t=15cm）										
取付管埋戻工種別	—										
交通整理員	2人/日										