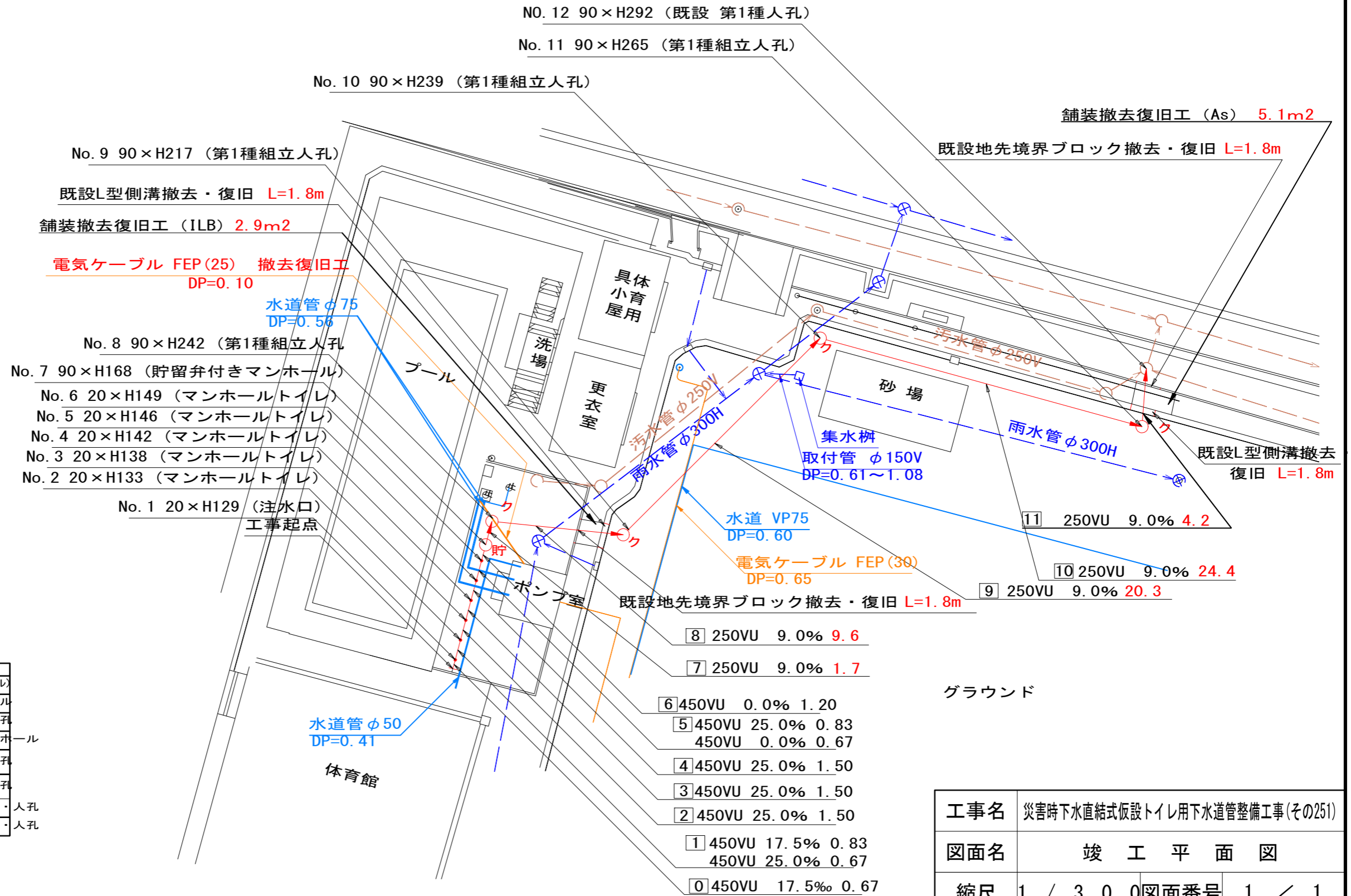
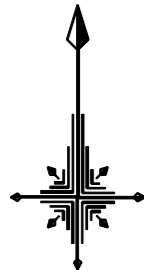


災害時下水直結式仮設トイレ用下水道管整備工事(その251)

横浜市保土ヶ谷区新桜ヶ丘1丁目22番1号(藤塚小学校)

竣工平面図 S=1/300



凡 例	
	新設管きよ及びます(マンホール)
	新設管きよ及び塩ビマンホール
	新設管きよ及び第1種組立人孔
	新設管渠及び貯留弁付きマンホール
	既設雨水管きよ及びます・人孔
	既設分流汚水管きよ及びます・人孔
	既設分流雨水管きよ及びます・人孔

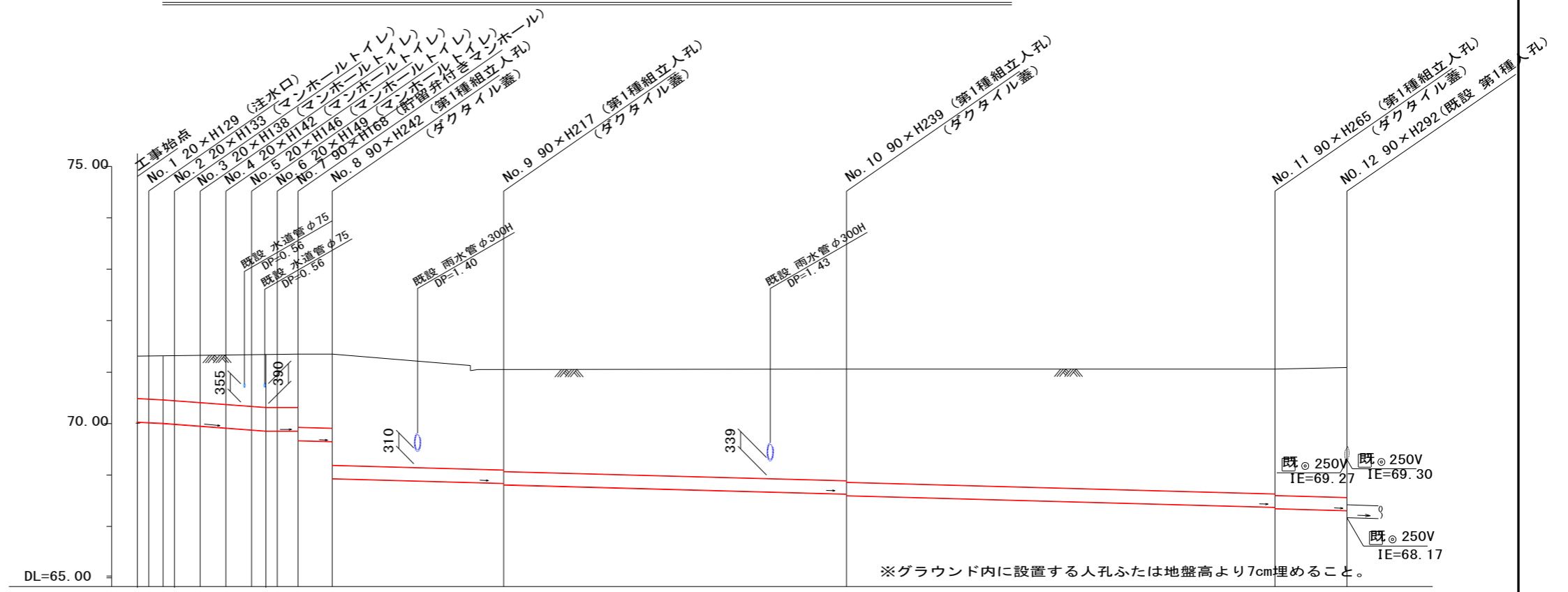
グラウンド

工事名	災害時下水直結式仮設トイレ用下水道管整備工事(その251)		
図面名	竣工平面図		
縮尺	1 / 300	図面番号	1 / 1
会社名	有限会社桜井建設		
事業者名	保土ヶ谷区保土ヶ谷土木事務所		

工事名	災害時下水直結式仮設トイレ下水道管整備工事(その251)		
図面名	竣工縦断図		
縮尺	1/100	1/300	図面番号 1 / 1
会社名	有限会社桜井建設		
事業者名	保土ヶ谷区保土ヶ谷土木事務所		

竣工縦断図 縦1/100、横1/300

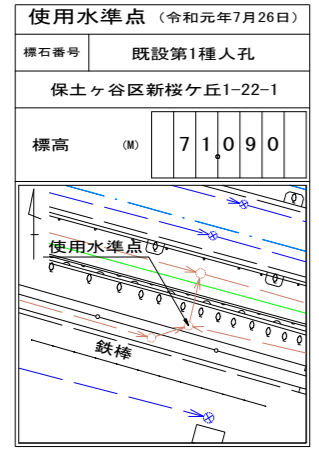
竣工縦断図



路線番号	0	1	2	3	4	5	6	7	8	9	10	11	
管径	φ450VU							φ250VU					
勾配	17.5	25.0	0.0	0.0	0.0	0.0	0.0	0.0	9.0	0.0	0.0	0.0	
号線間距離	0.67	1.50	1.50	1.50	1.50	1.50	2.7	9.6	20.3	24.4	4.2		
人孔間距離	0.67	0.67	1.50	1.50	0.83	2.0	9.6	20.3	24.4	4.2			
流速	3.083	3.685	0.000	0.000	0.000	0.000	1.494	0.001	0.001	0.001	0.001	0.001	
流下量	0.490	0.586	0.000	0.000	0.000	0.000	0.073	0.001	0.001	0.001	0.001	0.001	
流出量													
現在地盤高	71.31	71.32	71.33	71.33	71.34	71.34	71.35	71.35	71.05	71.06	71.06	71.09	
H		0.113							0.108				
管頂高	70.489	70.477	70.462	70.445	70.407	70.369	70.331	70.310	69.101	68.885	68.638	68.565	
管底高	70.032	70.022	70.007	69.990	69.952	69.914	69.876	69.855	68.843	68.627	68.380	68.307	
追加距離	0.67	1.50	1.50	1.50	1.50	1.50	2.7	9.6	20.80	41.15	65.55	69.80	
土被	0.88	0.87	0.92	0.96	1.00	1.03	1.04	1.44	1.98	2.20	2.46	2.52	
施工種別	開削工法(昼間施工)												
矢板鋼種別	① 軽量鋼矢板Ⅱ型1段梁 平均長3.0m						② 軽量鋼矢板Ⅲ型2段梁 平均長3.5m						
基礎工種別	改良土基礎												
埋戻工種別	全面改良土埋戻し												
覆工種別	RC-10舗装工(t=4cm)												
舗装復旧種別	RC-10舗装工(t=4cm)						③ 砕石スクリーニング舗装工(t=4cm)						
側溝種別	— 地先境界ブロック工 —						L型側溝						
管種別	硬質塩化ビニル管												
取付管理戻工種別	—												
交通整理員	1人ないし2人/日												

①: 軽量鋼矢板Ⅰ型1段梁 平均長2.0m ②: インターロッキング舗装 1LB t=8cm 敷砂 t=3cm 路盤(RC-40) t=10cm ③: As舗装工(歩道) As t=4cm RC-40 t=10cm

(mm)	φ250	φ450
内径	250.2	441.8
外径	267	470
管厚	7.8	13.2
内径+管厚	258	455



使用水準点 (令和元年7月26日)	
標石番号	既設第1種人孔
保土ヶ谷区新桜ヶ丘1-22-1	
標高 (M)	71.090