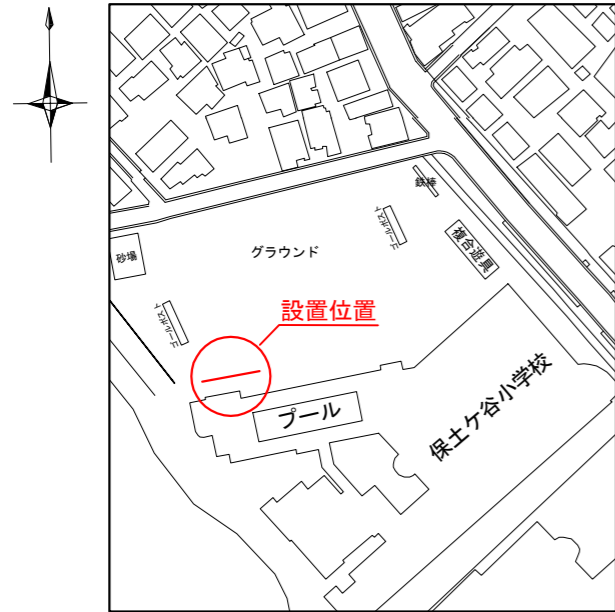
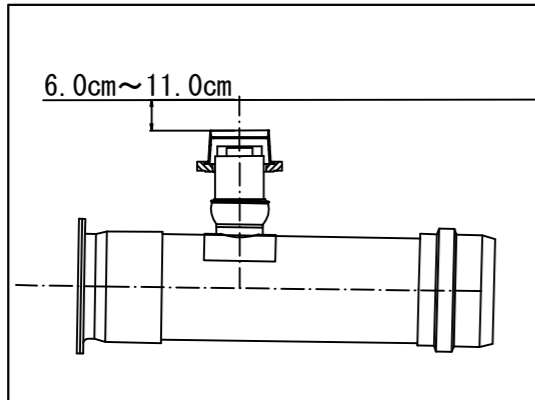


「保土ヶ谷小学校 仮設トイレ オフセット図」

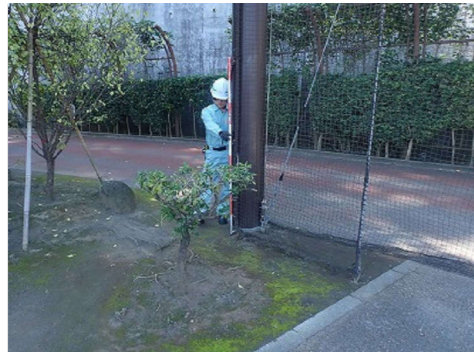
概要図



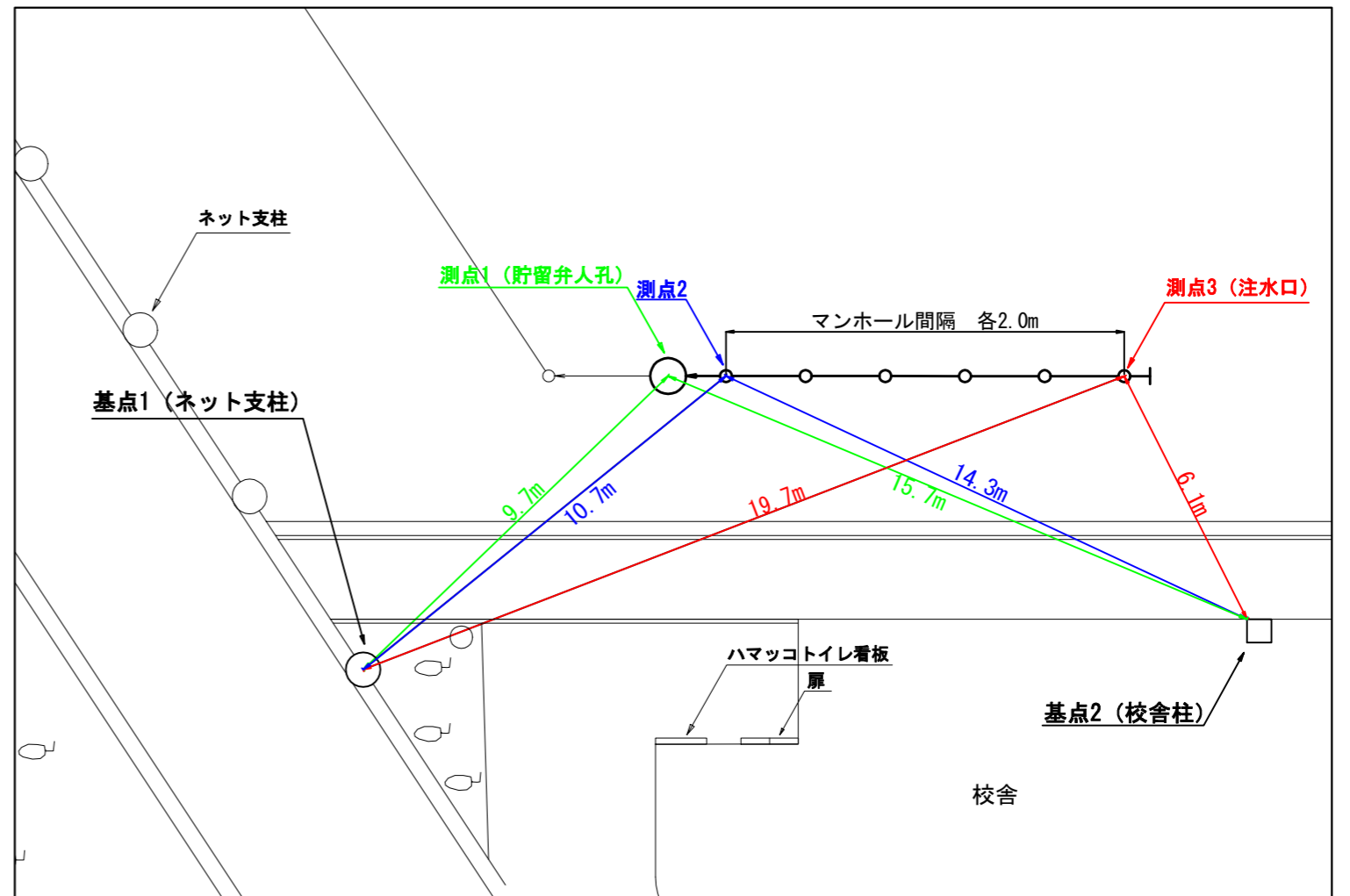
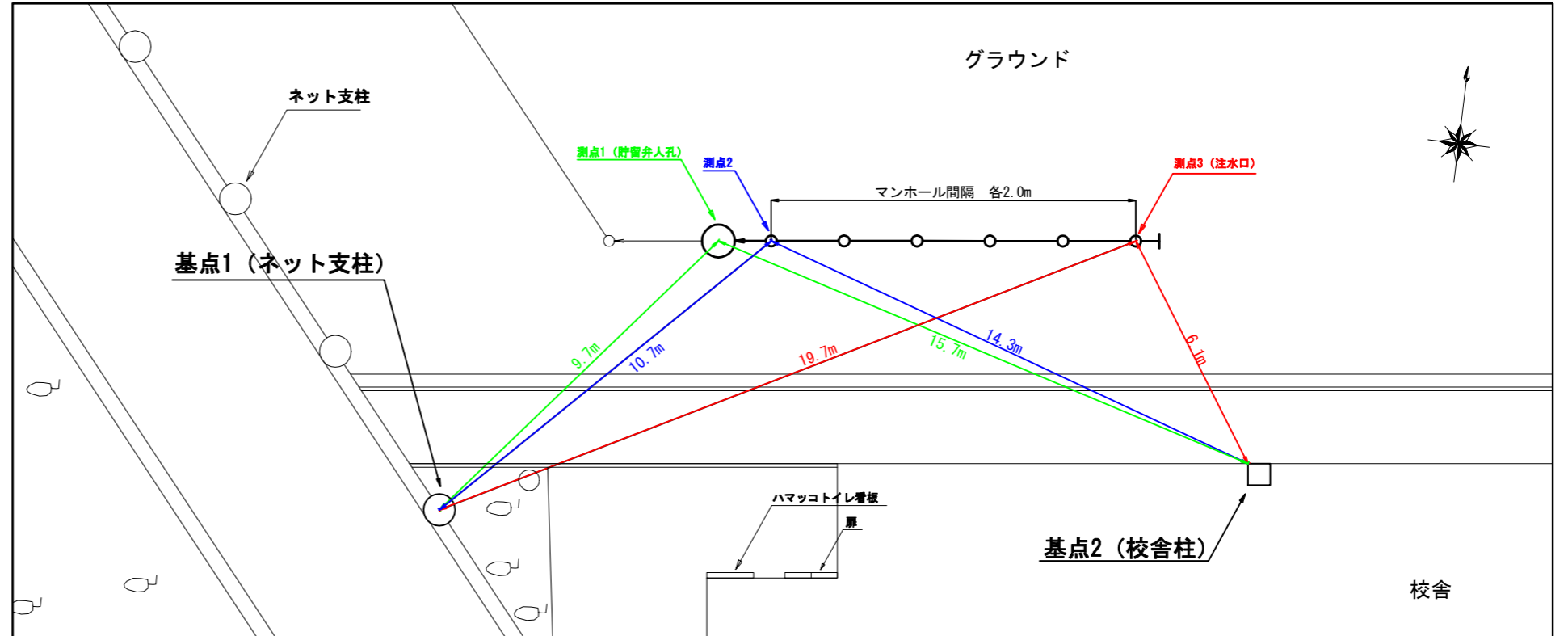
人孔天端までの深さ



基点1



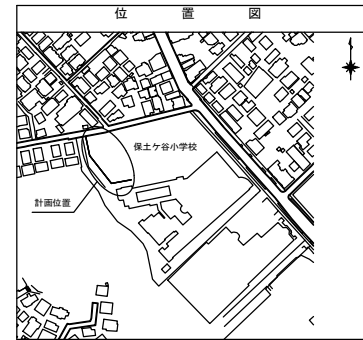
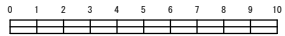
基点2



図名	平面図（保土ヶ谷小学校）		
工事件名	実形地下下水道形式施設トシ地下下水道整備工事（その111）		
施工場所	保土ヶ谷区神戸町129番地4		
縮尺	1/250	図番	1/2
号線番号	①②③④⑤⑥⑦⑧⑨⑩		
地形図番号			

横浜市環境創造局

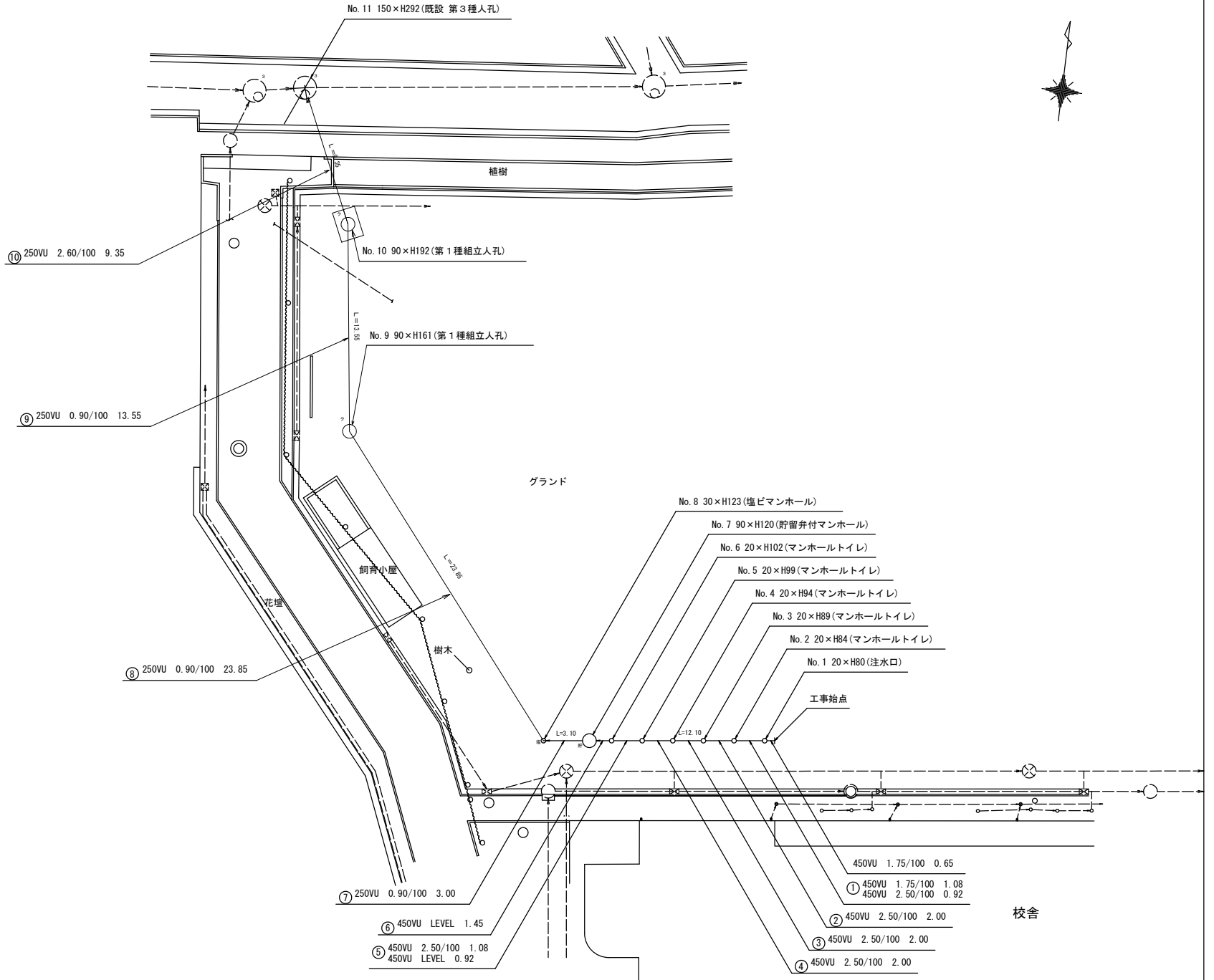
変更図



凡例	
	新設管渠及びます（マンホールトイレ）
	新設管渠及び塩ビマンホール
	新設管渠及び第1種組立人孔
	新設管渠及び貯留弁付マンホール
	既設污水管渠及びます・人孔
	既設雨水管渠及びます・人孔
	既設合流管渠及び第3種人孔

平面図 S=1/250

【保土ヶ谷小学校】

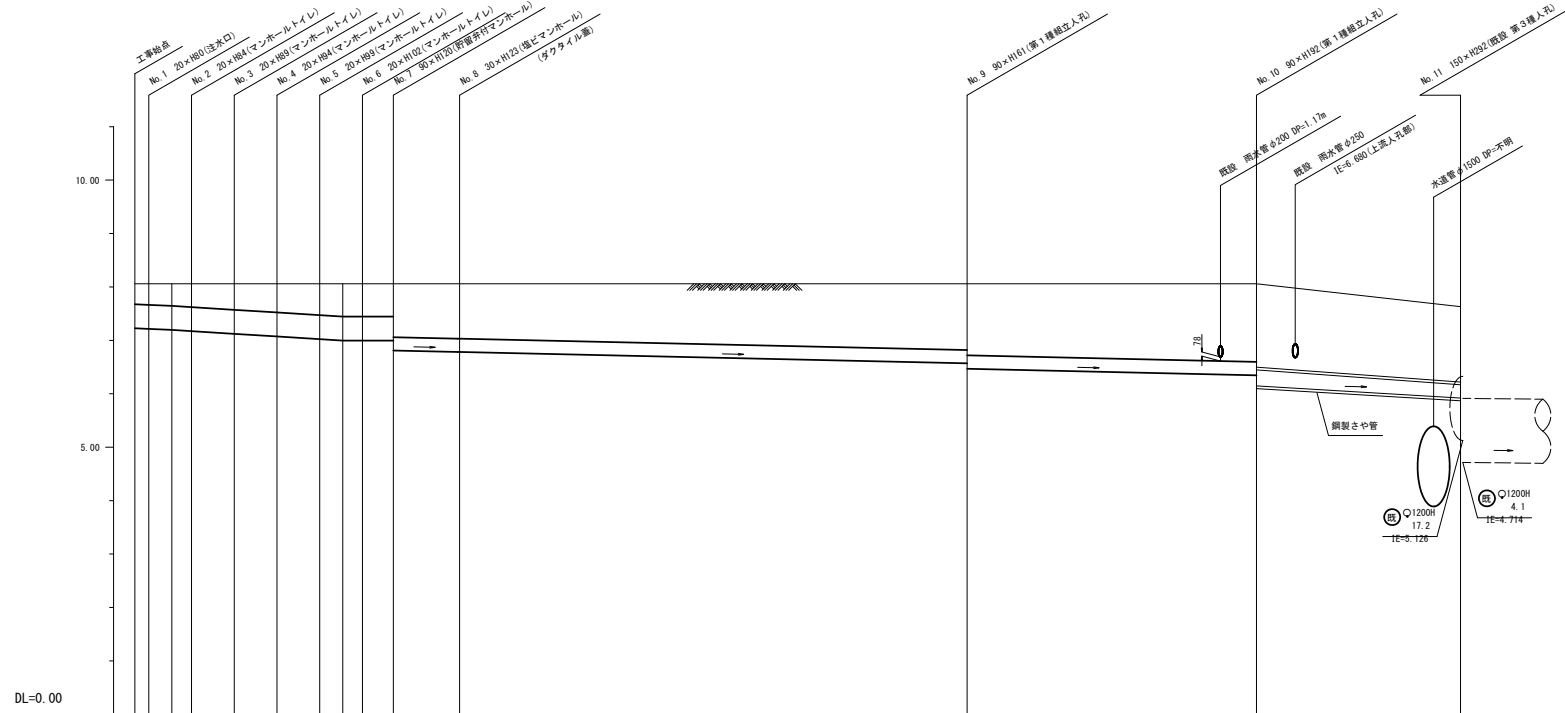
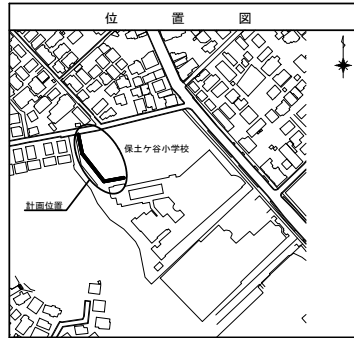
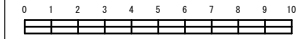


平成29年度設計図(排除方式 合流)	
図名	縦断図(保土ヶ谷小学校)
工事件名	災害時下水道給排水用トイレ下水道管敷設工事(その1)1
施工場所	保土ヶ谷区神戸129番地4
縮尺	図示 図番 2/2
号線番号	①②③④⑤⑥⑦⑧⑨⑩
地形図番号	
横浜市環境創造局	

縦断図

縦1/100、横1/250

【保土ヶ谷小学校】



号線番号	①	②	③	④	⑤	⑥	⑦	⑧	⑨	⑩							
管径	φ450WU							φ250WU									
勾配	1.75/100		2.50/100			LEVEL		0.90/100									
号線間距離	0.85	2.00	2.00	2.00	2.00	1.45	3.10	23.85	13.55	9.35							
人孔間距離	0.85	1.08	0.92	2.00	2.00	1.08	0.92	1.45	3.10	23.85	13.55	9.35					
流速	3.083		3.685			0.000		1.494		2.728							
流下量	0.490		0.586			0.000		0.073		0.133							
流出量								0.001									
現在地盤高	H																
管底高	7.225	7.214	7.195	7.172	7.072	7.022	6.995	6.995	6.995	6.810	6.783	6.783	6.588	6.588	6.346	6.346	5.920
追加距離	0.00	0.65	1.73	2.65	4.65	6.65	8.65	9.73	10.65	12.10	13.20	27.10	31.05	31.05	47.60	47.60	61.95
土被	0.38	0.39	0.41	0.43	0.48	0.53	0.58	0.61	0.61	0.61	0.99	1.02	1.02	1.24	1.24	1.51	1.41
施工種別	開削工法(盛積施工)										軽量鋼矢板1型1段梁平均長2.0m		軽量鋼矢板1型1段梁平均長2.5m		鋼製さや管埋設工法(ボリング式-ケーシング方式)(盛積施工)		
矢板工種別	—										※1		—		—		
基礎工種別	—										改良土基礎		改良土基礎		改良土基礎		
埋戻工種別	—										全面改良土埋戻し		全面改良土埋戻し		—		
掘土種別	—										—		—		—		
舗装復旧種別	—										—		—		—		
削溝種別	—										—		—		—		
管種別	—										硬質塩化ビニル管		硬質塩化ビニル管		硬質塩化ビニル管・鋼管(さや管φ350)		
取付管理原工種別	—										—		—		—		
交通整理員	—										1人/日		—		1人/日		

注) ※1: 人孔部(1.5m×1.5m): 軽量鋼矢板1型1段梁平均長2.0m
 注) 当断面人孔蓋位置は、全てGL-5cmまで地中に埋没させるため、人孔深は地盤高-5cmにて算出する。

使用水準点(年月日)	
標石番号	既設 第3種人孔
保土ヶ谷区神戸129番地4	
標高(m)	7.630
KBM 人孔蓋 GH=7.63	