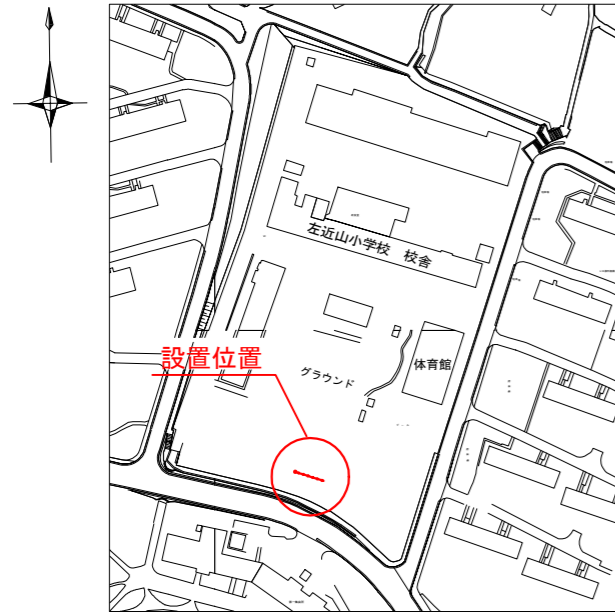
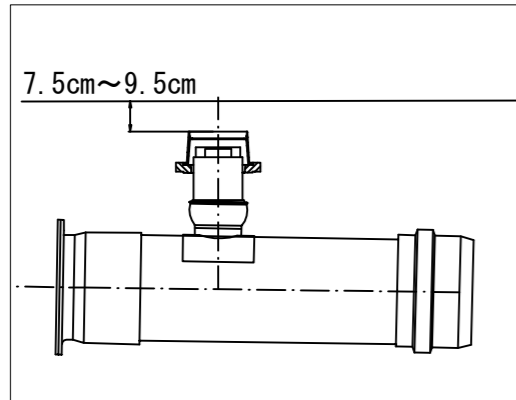


# 「左近山小学校 仮設トイレ オフセット図」

概要図



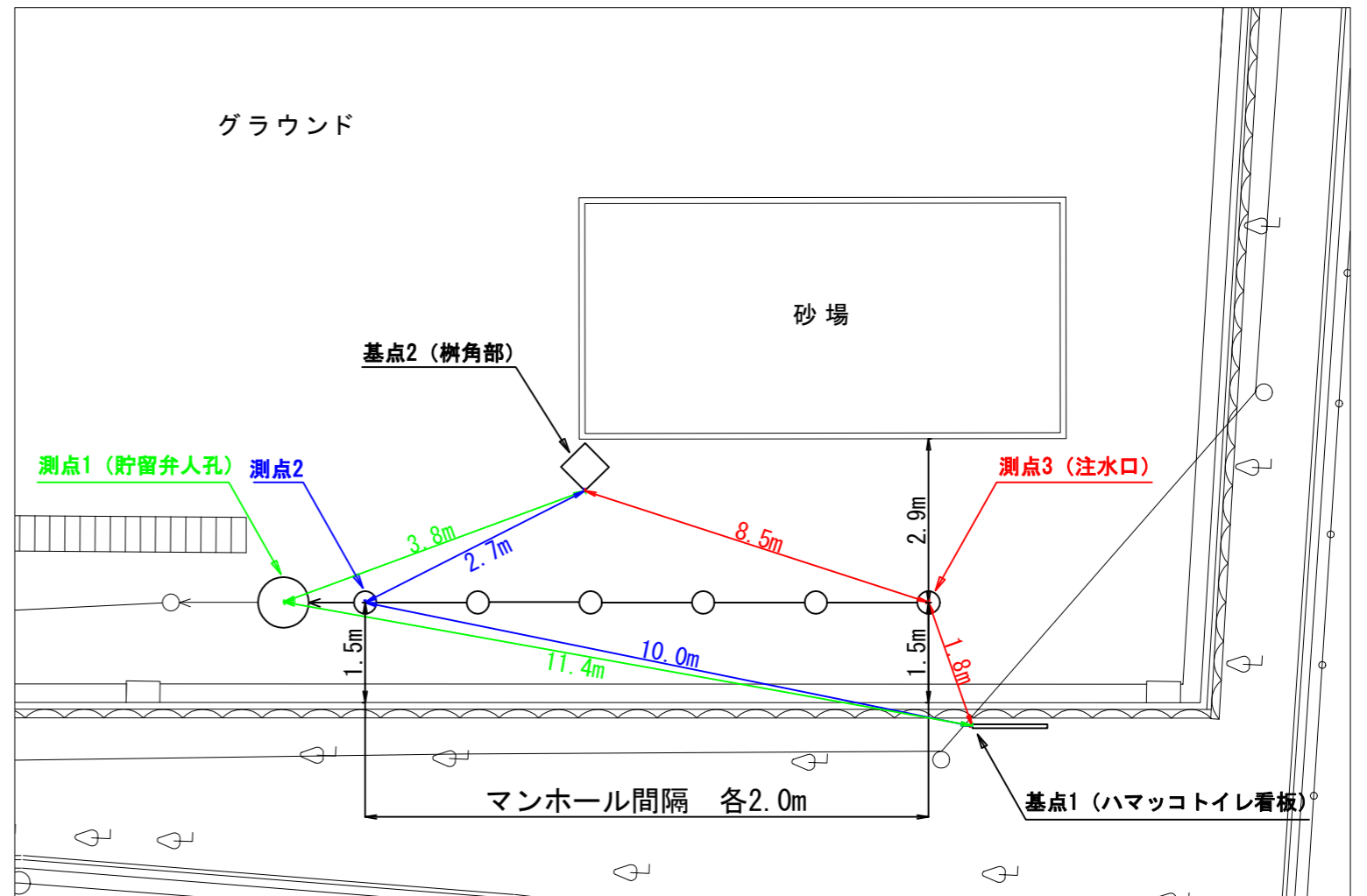
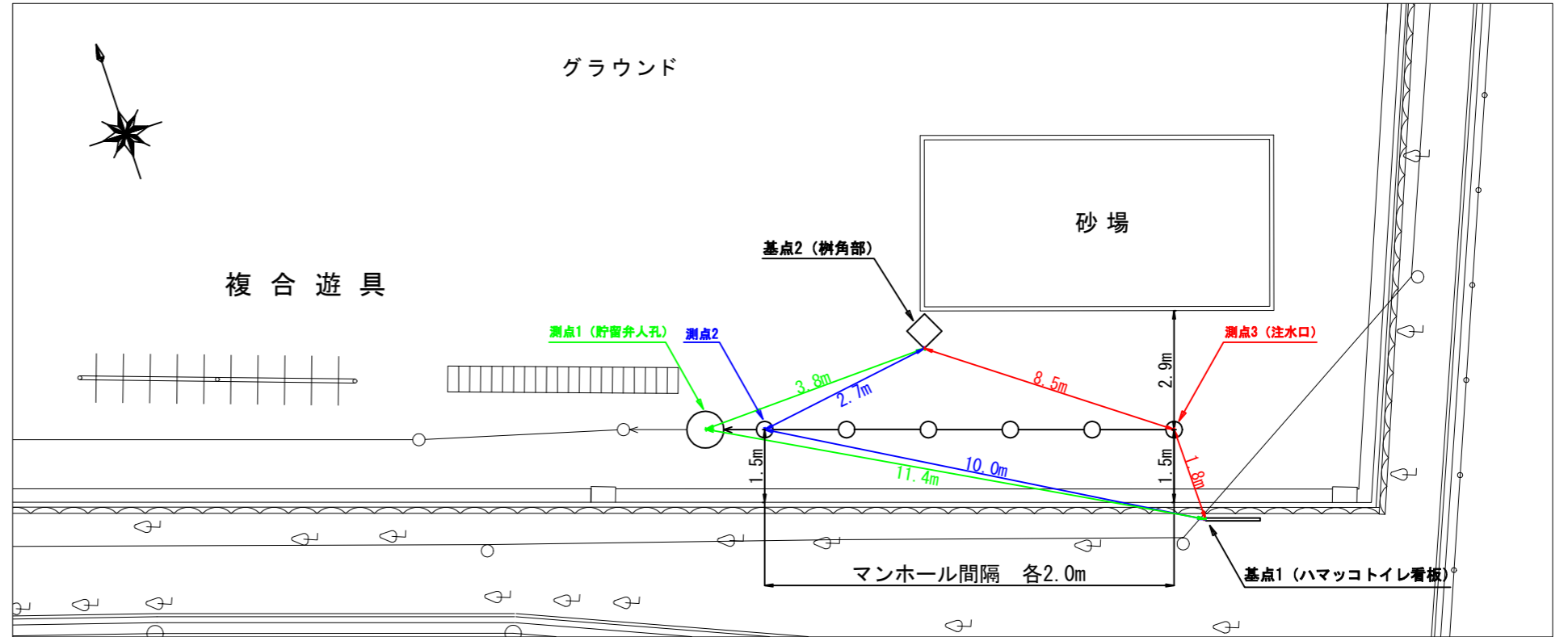
人孔天端までの深さ



基点1



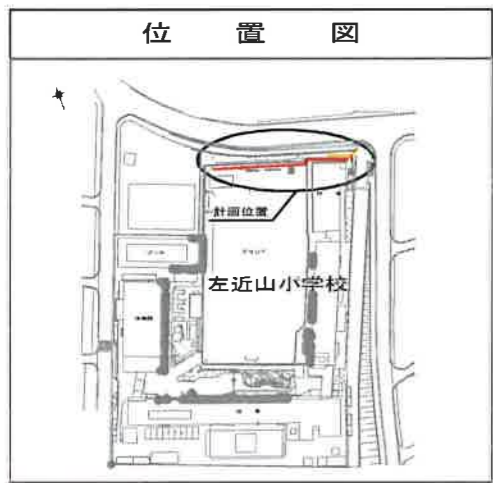
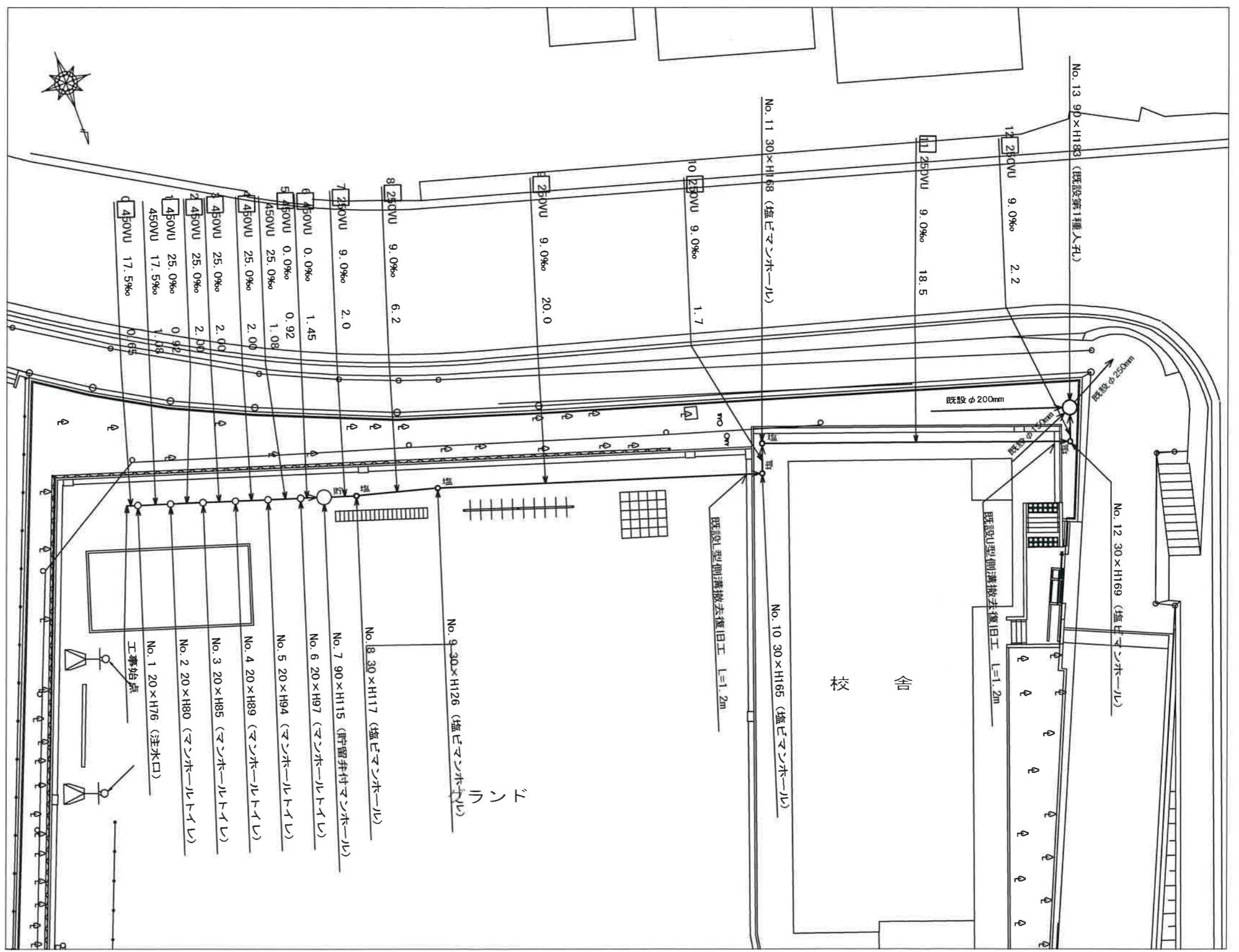
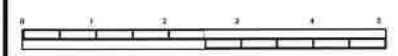
基点2



平成30年度設計図 (排除方式 分流)			
図名	平面図 (左近山小学校)		
工事内容	児童館下水直結式便所トイレ用下水導管設置工事 (その53)		
施工場所	地区左近山1997番地2		
縮尺	1/250	図番	1/2
号線番号	0 1 2 3 4 5 6 7 8 9 10 11 12		
紙群番号	95-2、95-3		
横浜市環境創造局			

平面図 縮尺 1:250

竣工【左近山小学校】

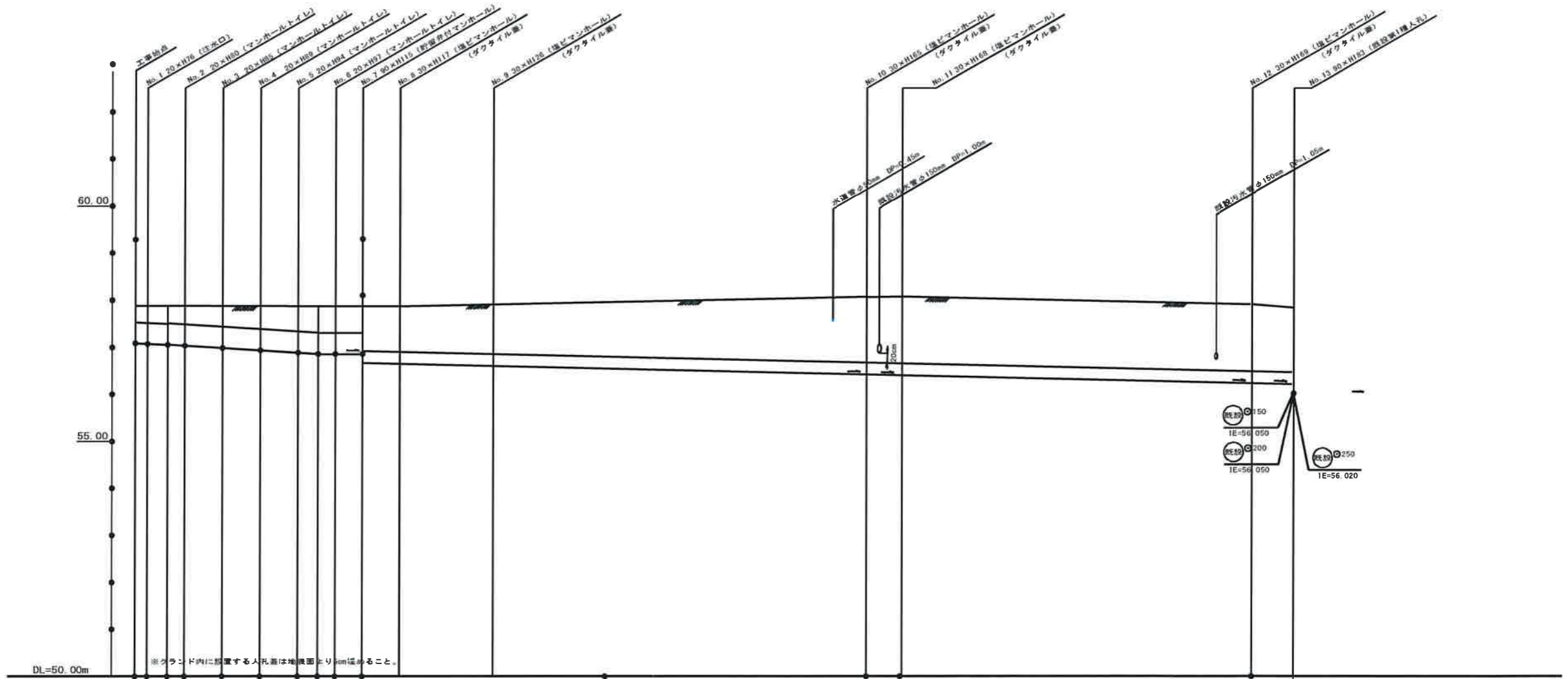
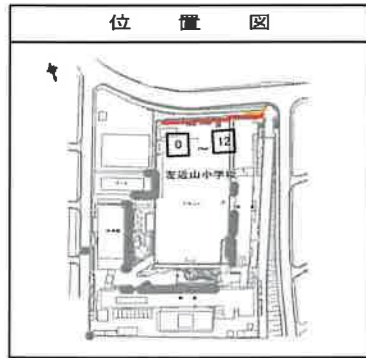
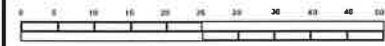


凡 例	
	新設管渠及びます (マンホールトイレ)
	新設管渠及び貯留弁付マンホール
	新設管渠及び塩ビマンホール
	既設污水管渠及び既設第1種人孔
	工事始点

平成30年度設計図(排除方式 分流)			
図名	縦断面図(左近山小学校)		
工事件名	災害時下水道給排水設備トイレ用下水道管整備工事(その153)		
施工場所	地区左近山1997番地2		
縮尺	縦1:100、横1:250	図番	2/2
号線番号	0 1 2 3 4 5 6 7 8 9 10 11 12		
地形図番号	95-2、95-3		
横浜市環境創造局			

縦断面図 縮尺 縦 1:100 横 1:250

竣工【左近山小学校】



号線番号	0	1	2	3	4	5	6	7	8	9	10	11	12	
管径	φ450VU								φ250VU					
勾配	17.5	25.0								9.0				
号線間距離	6.6	2.00	2.00	2.00	2.00	2.00	1.45	2.0	6.2		1.7	18.5	2.2	
人孔間距離	6.6	2.00	2.00	2.00	2.00	1.00	1.45	2.0	6.2		1.7	18.5	2.2	
流速	3.083	3.885								1.494				
流下量	0.490	0.566								0.073				
流出量											0.001			
現在地盤高	57.88	57.88	57.88	57.88	57.87	57.87	57.87	57.87	57.87	57.91	58.07	58.08	57.92	57.85
H	0.113													
管底高	0.00	0.65	0.65	0.65	0.65	0.65	0.65	0.65	0.65	0.65	0.65	0.65	0.65	0.65
追加距離	0.34	0.35	0.37	0.39	0.44	0.48	0.53	0.56	0.56	0.56	0.56	0.56	0.56	0.56
土被	0.34	0.35	0.37	0.39	0.44	0.48	0.53	0.56	0.56	0.56	0.56	0.56	0.56	0.56
施工種別	開削工法(壁間施工)													
先般工種別	軽量鋼矢板1型1段埋平均長L=2.0m(全面)													
基礎工種別	改良土基礎													
埋戻工種別	全面改良土埋戻													
運工種別														
舗装復旧種別	砕石スクリーニング舗装(L=4cm)													
側溝種別	As舗装(As透水性 t=5cm, RC-40 L=10cm)													
管種別	硬質塩化ビニル管(VU)													
取付管埋戻種別														
交通整理員	1人/日													

①軽量鋼矢板1型1段埋平均長L=2.0m(全面)

