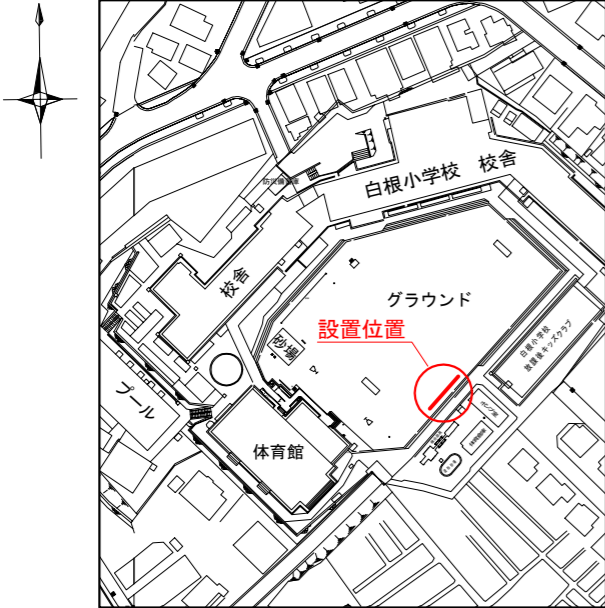
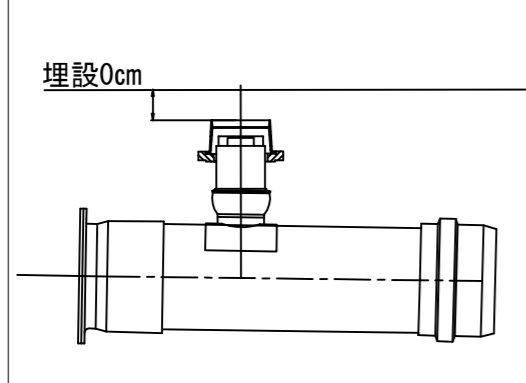


# 「白根小学校 仮設トイレ オフセット図」

概要図



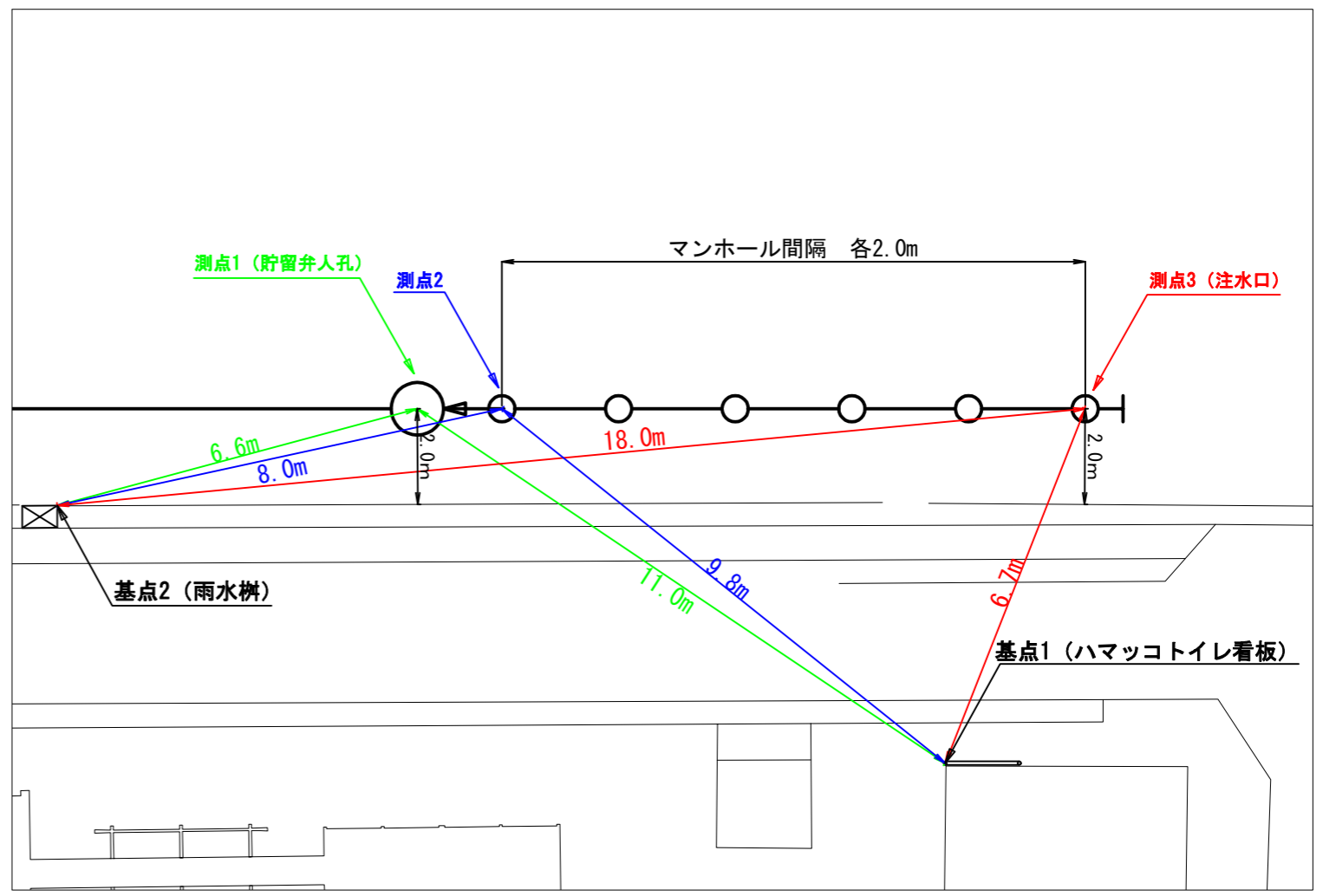
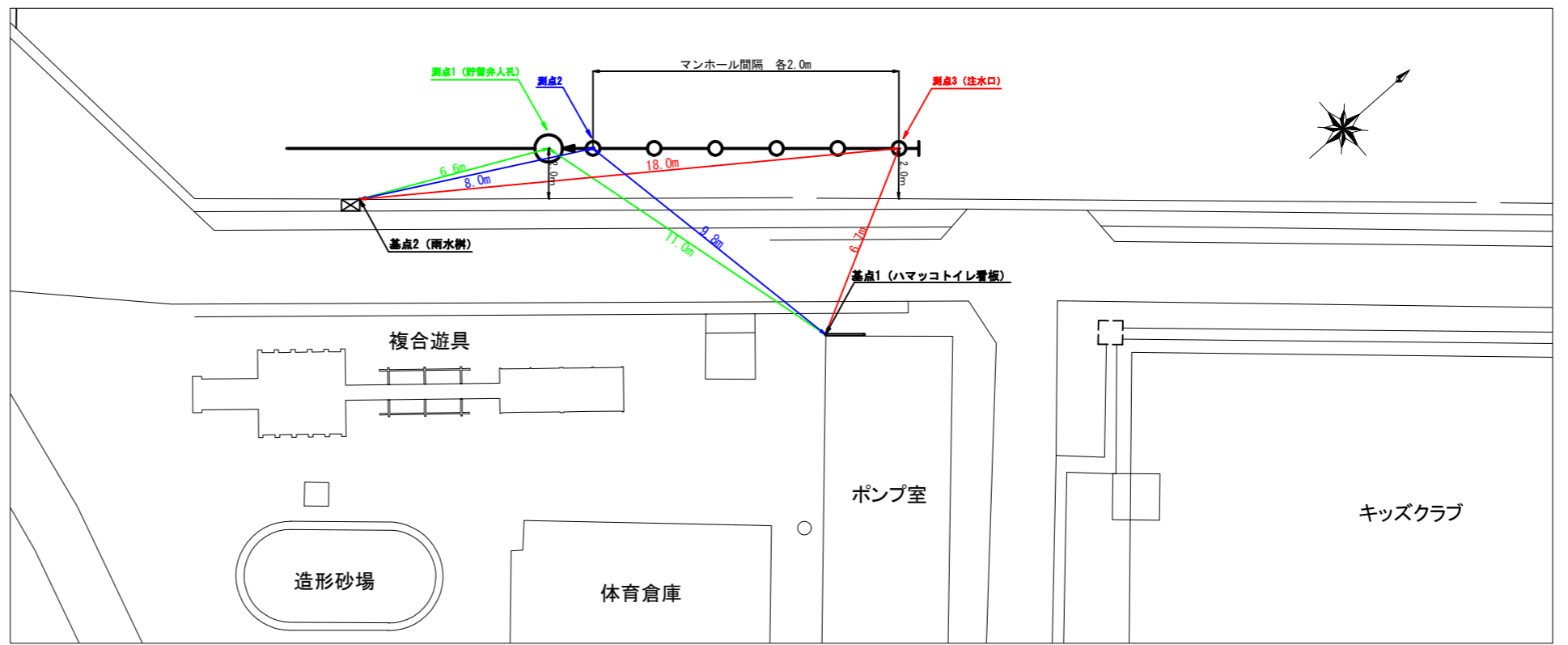
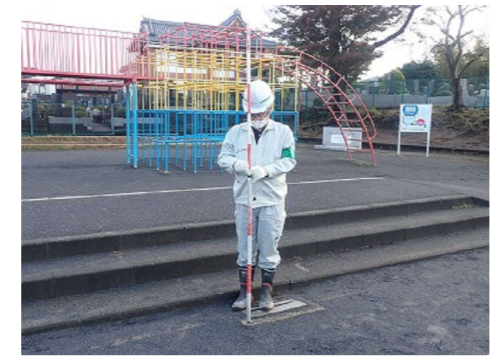
人孔天端までの深さ



基点1



基点2



令和2年度設計図(排除方式 分流)

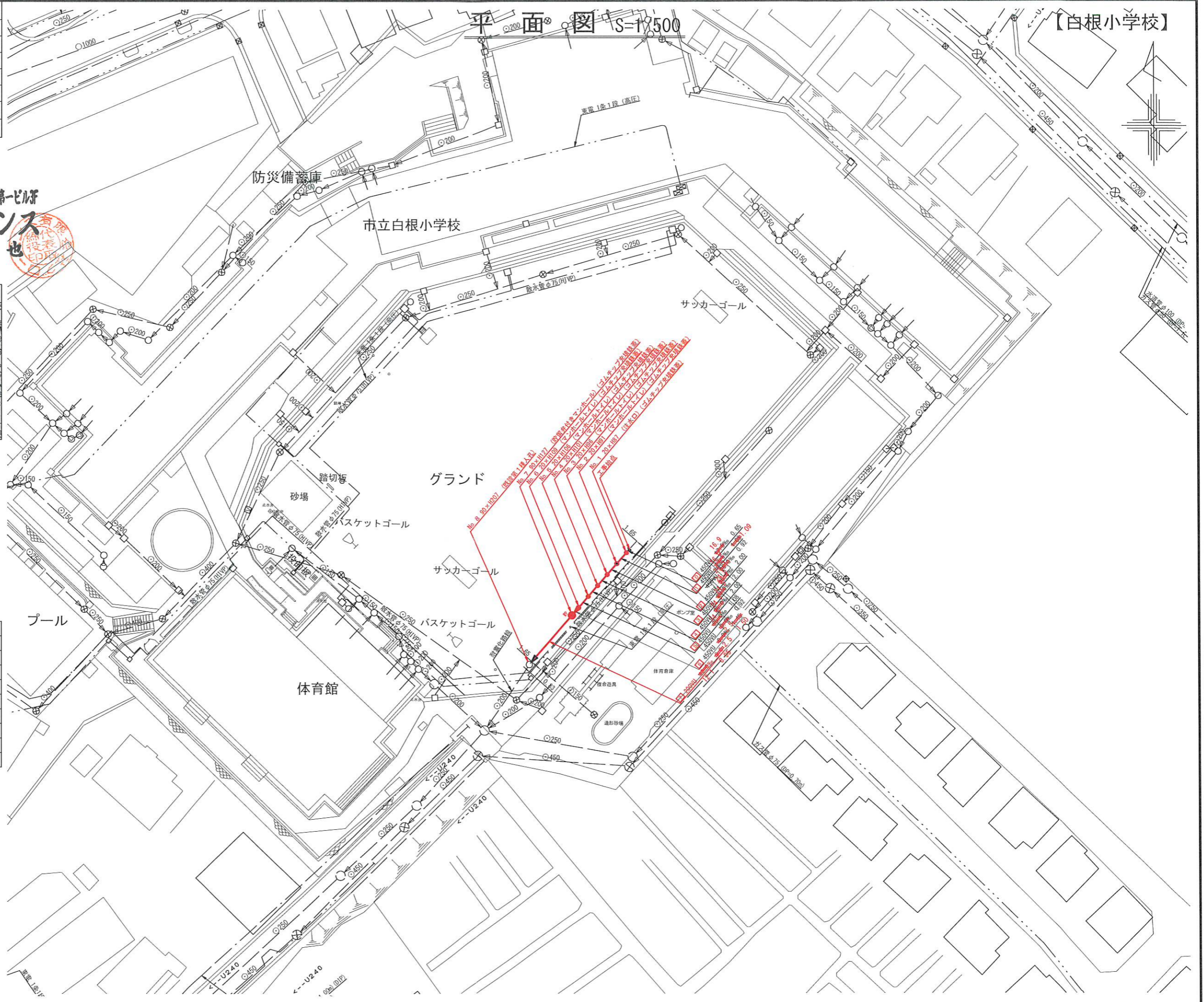
図名	平面図		
工事件名	災害時下水直結式仮設トイレ用 下水道管整備工事(その255)		
施工場所	旭区中白根一丁目9番1号		
縮尺	1/500	冊数	1/2
号線番号	0	~	7
地形図番号	横浜市旭区旭土木事務所		

竣工図

〒241-0823神奈川県横浜市旭区善部町99-1杉山第一ビル3F  
**有限会社グローバンス**  
 代表取締役 田村真也



記号	名称
●→	新設管きよびます(マンホールトイレ)
●→	新設管きよび小型塩ビマンホール
●→	新設管きよび第1種組立人孔
●→	新設管きよび貯留弁付きマンホール
○→	既設汚水管きよびます・人孔
○→	既設雨水管きよびます・人孔
○→	既設分流汚水管きよび及既設人孔
○→	既設分流雨水管きよび及既設人孔

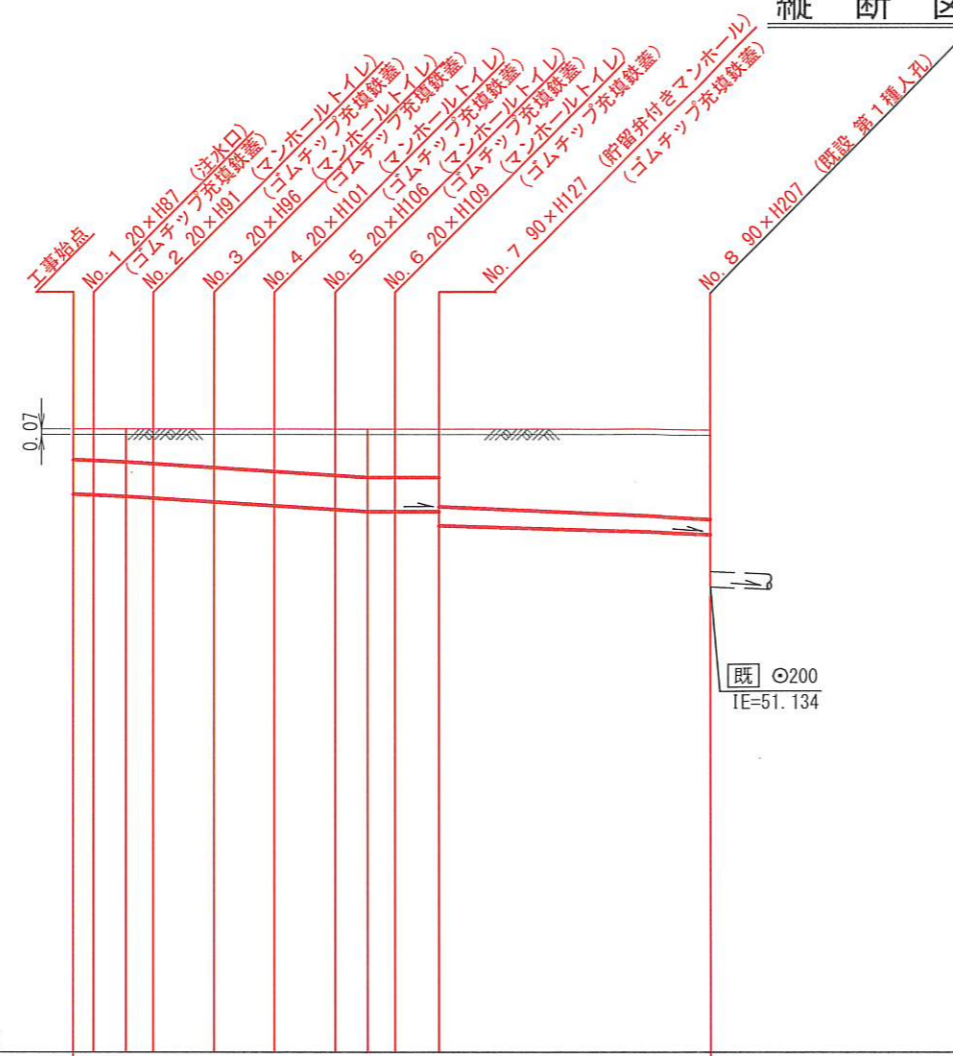
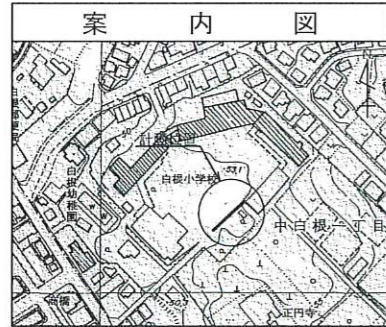


令和2年度設計図(排除方式 分流)

図名	縦断図		
工事名	災害時下水直結式仮設トイレ用 下水道管整備工事(その255)		
施工場所	旭区中白根一丁目9番1号		
縮尺	1/100, 1/250	縦	2/2
号線番号	0	~	7
地形図番号			
横浜市旭区旭土木事務所			

竣工図

〒241-0823神奈川県横浜市旭区善部町99-1杉山第一ビル3F  
 有限会社グローバンス  
 代表取締役 田村真也



号線番号	0	1	2	3	4	5	6	7
管径	16φ	φ45QVU						20φ
勾配	17.5	0.0						12.0
号線間距離	0.65	2.00	2.00	2.00	2.00	1.45	0.92	0.65
人孔間距離	0.65	2.00	2.00	2.00	0.92	1.45	0.65	0.65
流速	3.083	3.685						1.487
流下量	0.490	0.586						0.047
流出量	0.001							
現在地盤高	53.20	53.20	53.20	53.20	53.20	53.20	53.20	53.20
H	0.113							
管底高	52.345	52.335	52.218	52.218	52.218	52.196	52.174	52.174
追加距離	0.00	0.65	2.66	4.66	6.66	8.66	10.66	12.16
土被	0.39	0.40	0.42	0.45	0.50	0.55	0.60	0.62
施工種別	開削工法(屋間施工)							
矢板種別	①							
基礎種別	改良土基礎							
埋戻種別	全面改良土埋戻し							
覆工種別	砕石スリ-ニクス舗装(t=4cm)							
側溝種別	硬質塩化ビニル管							
取付管理員種別	2人/日							
交通整理員								

①: 軽量鋼矢板 I型 1段梁 平均長2.0m

使用水準点 (R1年 4月)

標石番号	既設人孔
標高 M	53200