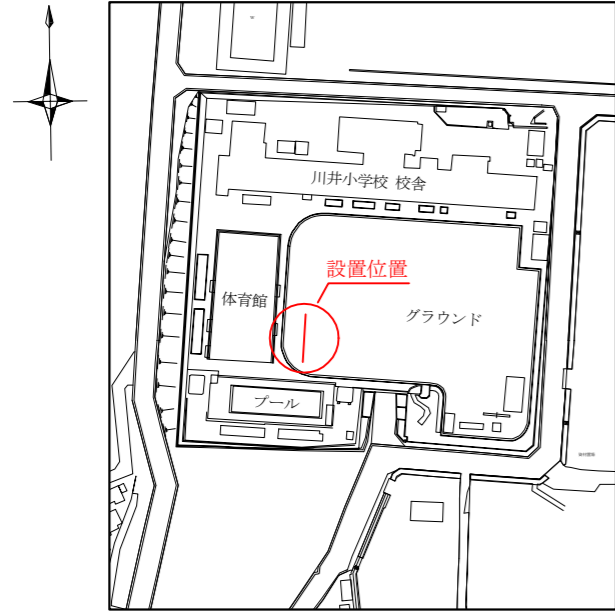
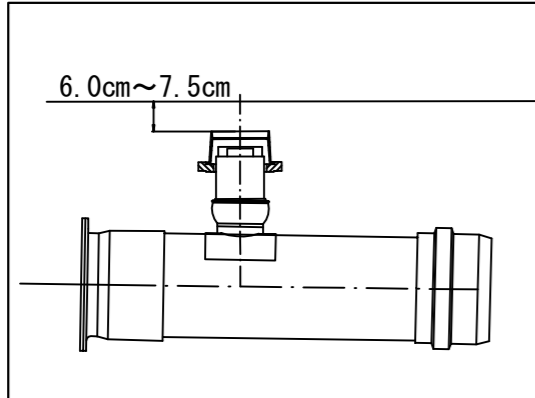


「川井小学校 仮設トイレ オフセット図」

概要図



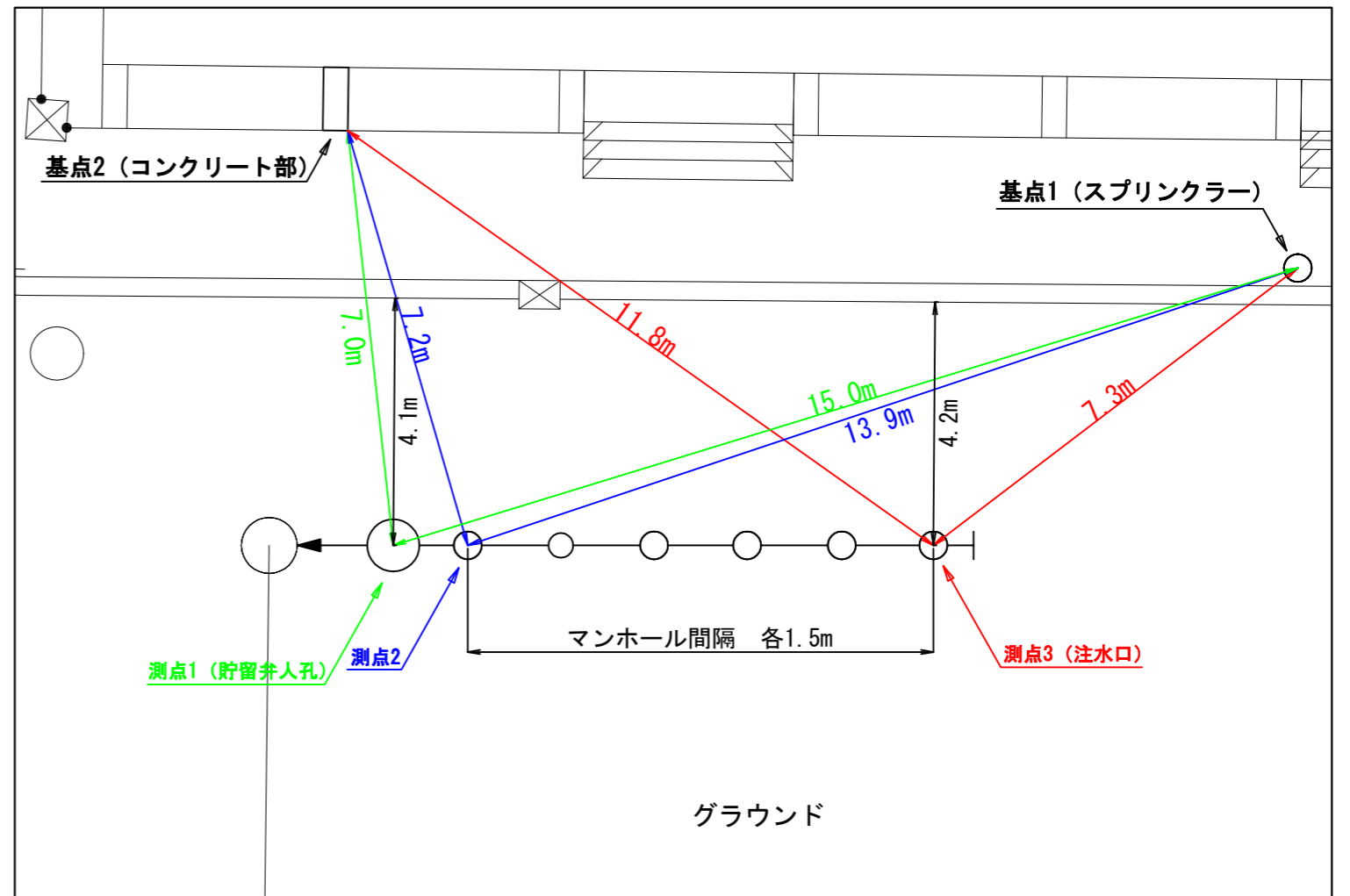
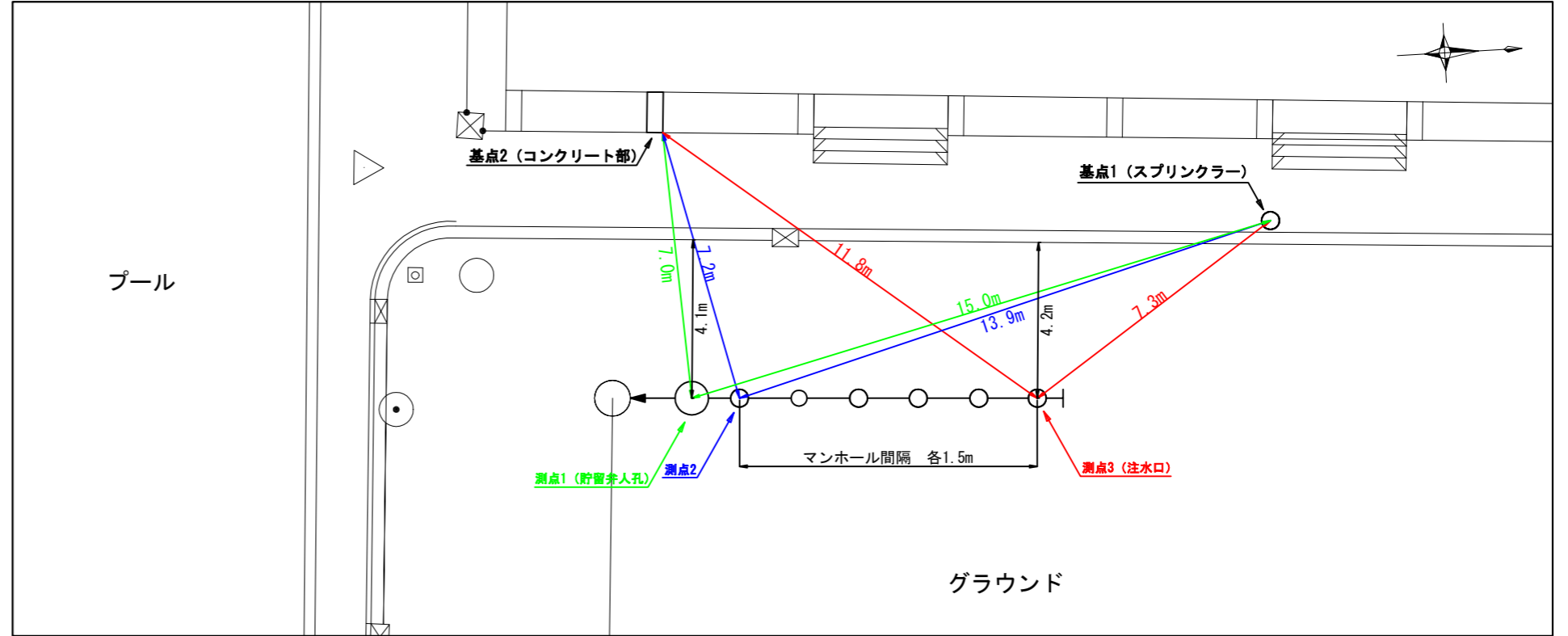
人孔天端までの深さ



基点 1



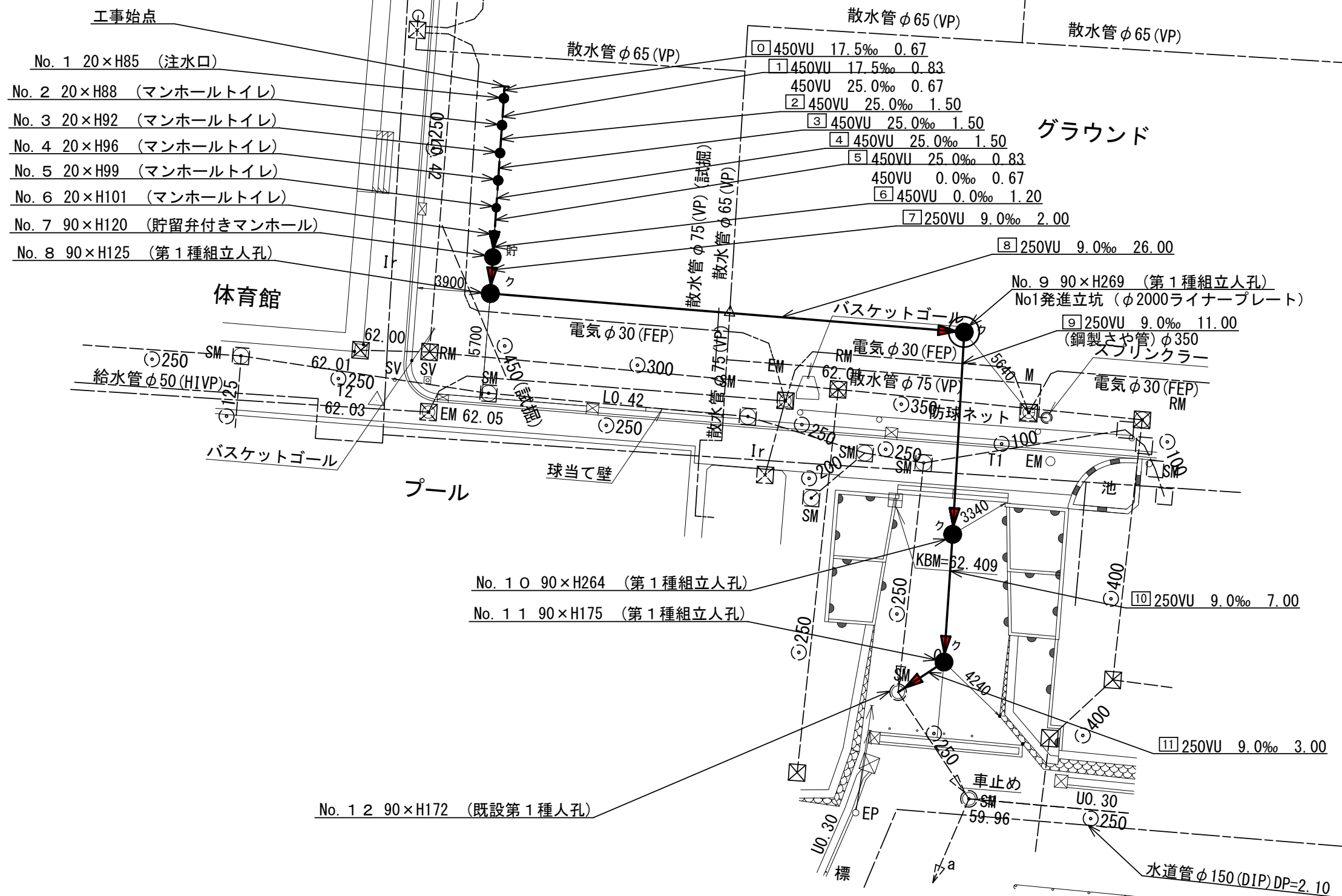
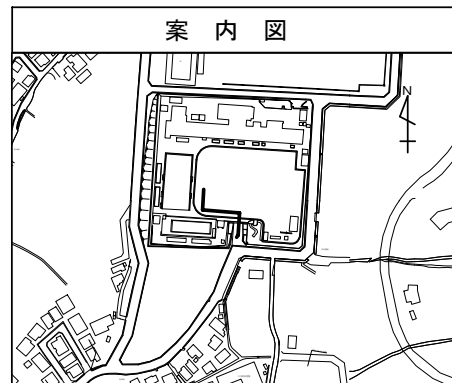
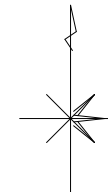
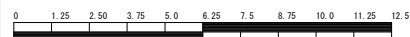
基点 2



図名	平面図		
工事件名	災害時下水道給排水施設トイレ用下水道管整備工事 (その379) (余裕期間対象工事)		
施工場所	旭区川井宿町32番地2		
縮尺	1/250	図番	1 / 3
号線番号	0	～	11
地形図番号			
横浜市環境創造局			

平面図 S=1/250 (A3)

変更図



記号	凡例
	新設管きよ及びます (マンホールトイレ)
	新設管きよ及び第1種組立人孔
	新設管きよ及び貯留弁付きマンホール
	既設污水管きよ及びます・人孔
	既設雨水管きよ及びます・人孔
	既設分流污水管きよ及び既設人孔
	既設分流雨水管きよ及び既設人孔