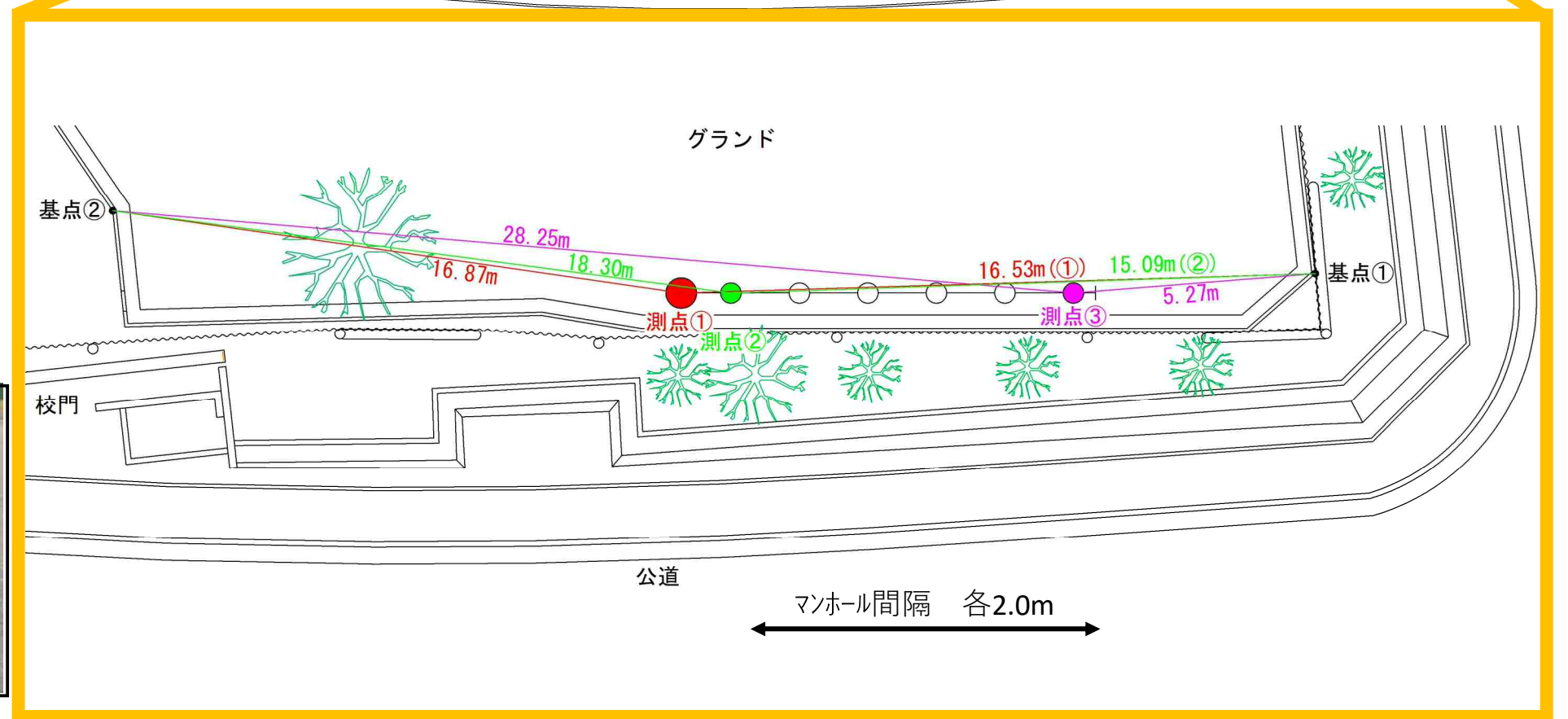
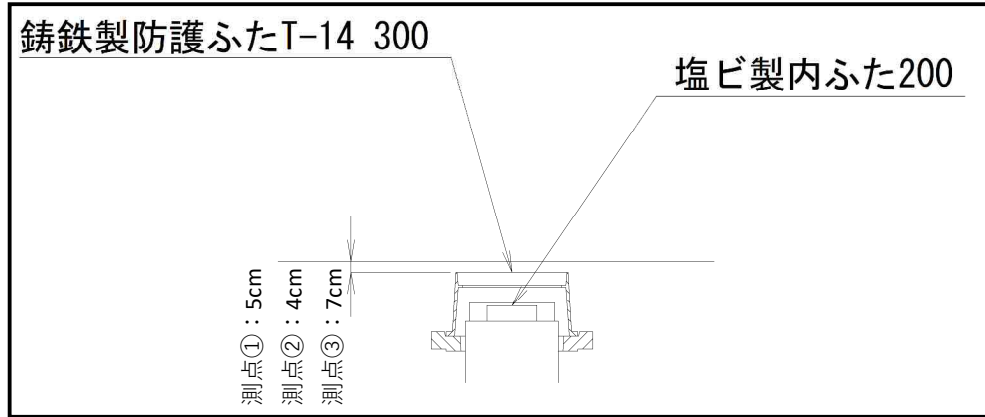
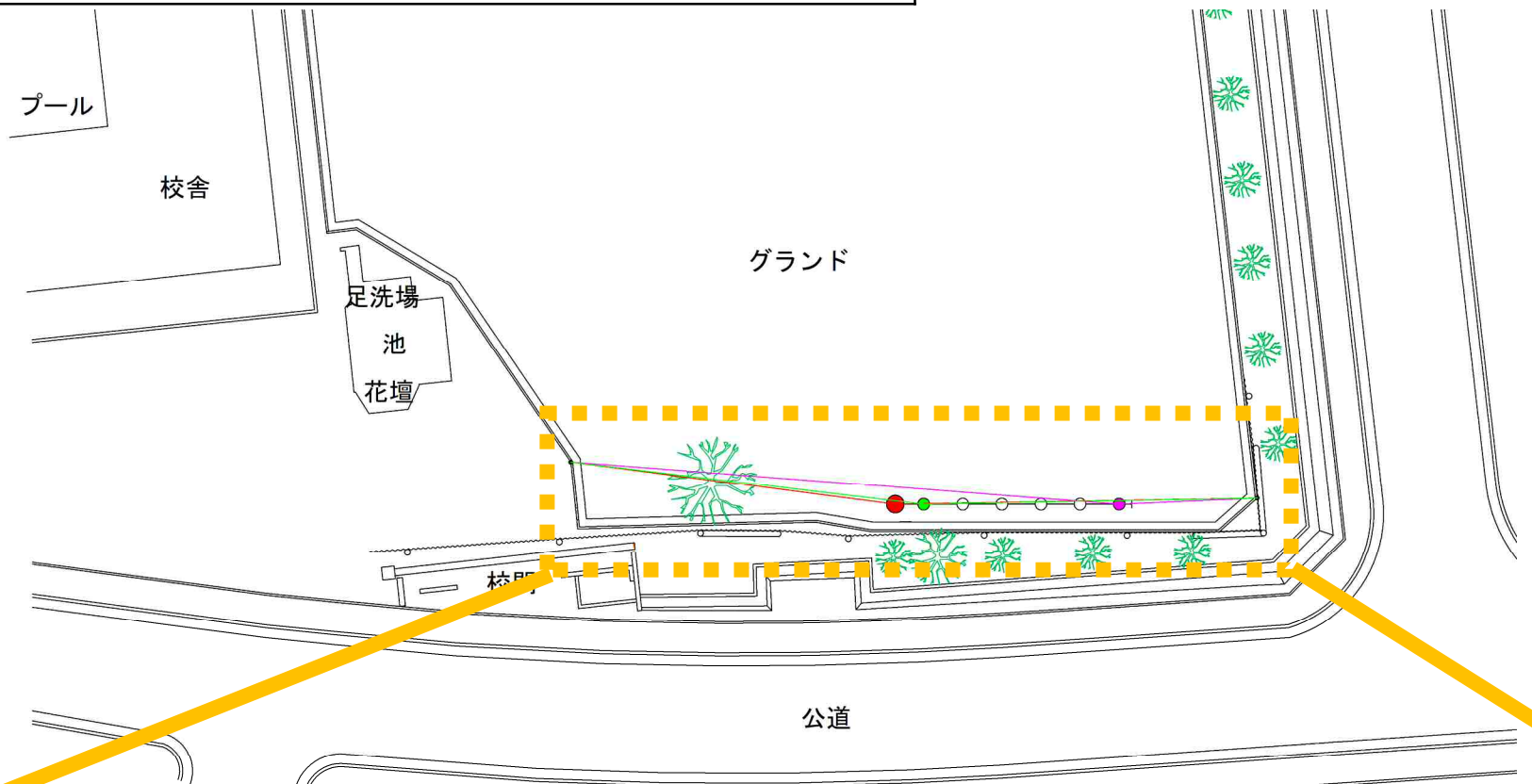


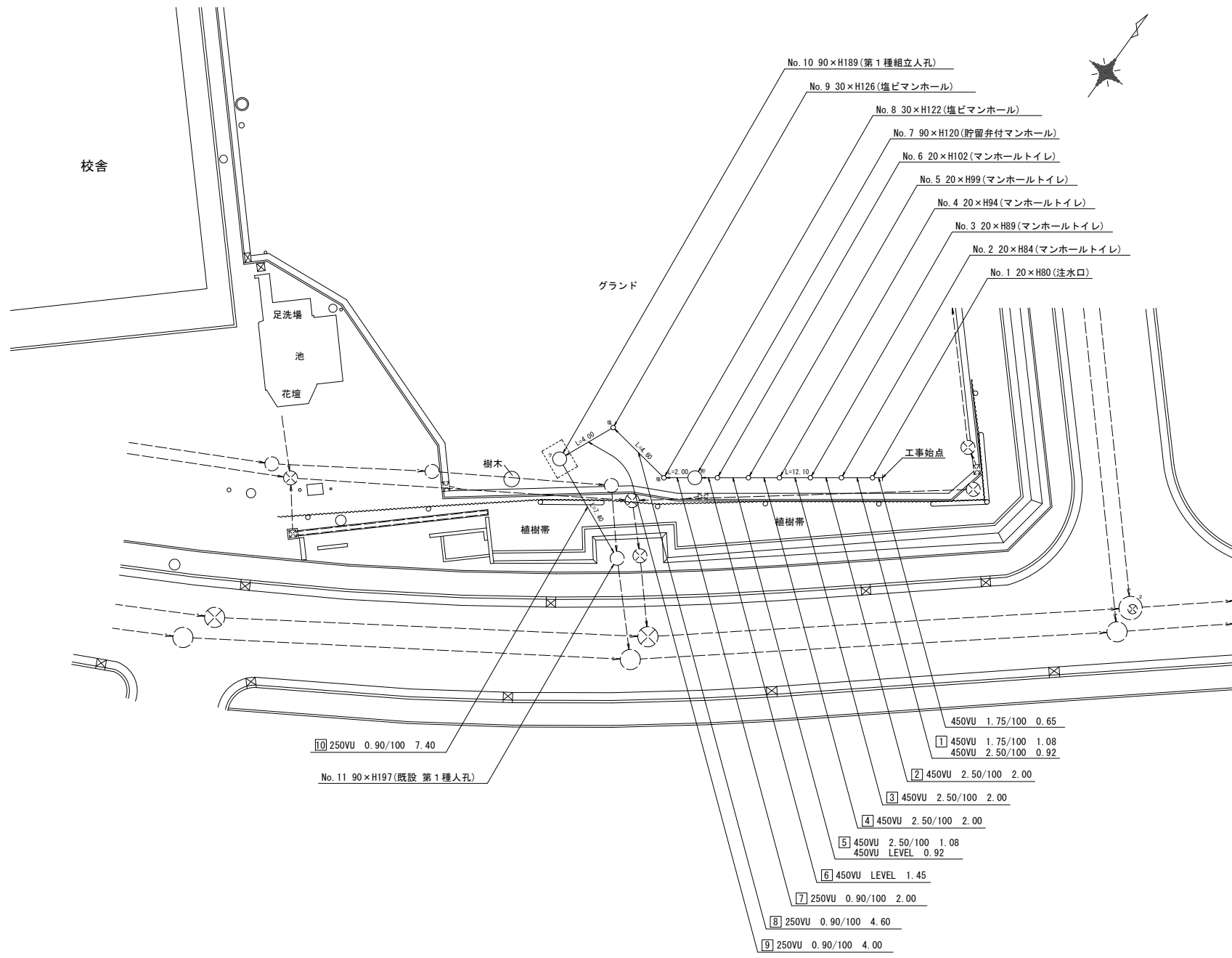
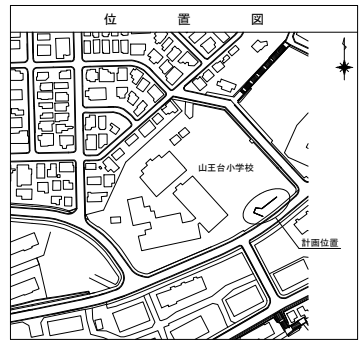
山王台小学校 オフセット図



平成29年度設計図 (排除方式 分流)	
図名	平面図 (山王台小学校)
工事名	実質排水道新設・既設トイレ下水道管敷設工事 (その1) (1/5)
施工場所	磯子区磯子五丁目2番1号ほか1か所
縮尺	縦 1/250 横 1/4
号線番号	1 2 3 4 5 6 7 8 9 10
地形図番号	
横浜市環境創造局	

平面図 S=1/250

【山王台小学校】

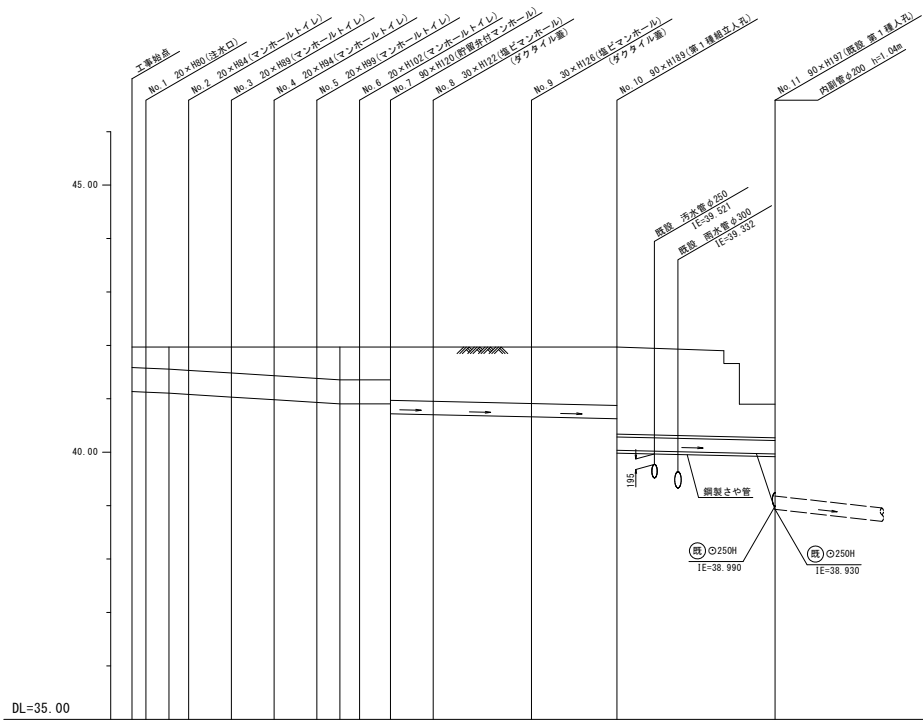
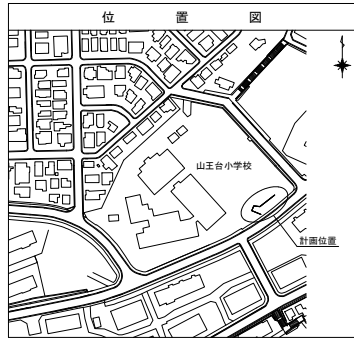
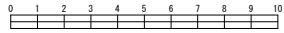


凡 例	
	新設管渠及びます (マンホールトイレ)
	新設管渠及び塩ビマンホール
	新設管渠及び第1種組立人孔
	新設管渠及び貯留弁付マンホール
	既設污水管渠及びます・人孔
	既設雨水管渠及びます・人孔
	既設分流污水管渠及び第1種人孔
	既設分流雨水管渠及び第1種人孔
	既設分流雨水管渠及び第2種人孔

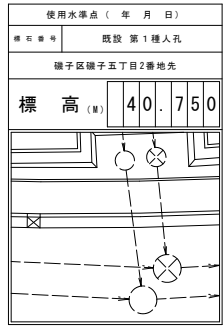
平成29年度設計図(排除方式 分流)	
図名	縦断図(山王台小学校)
工事名	災害時下水道給排水設備トイレ用下水道管整備工事(その115)
施工場所	磯子区磯子五丁目2番1号ほか1か所
縮尺	図示 図番 2/4
号線番号	1 2 3 4 5 6 7 8 9 10
地形図番号	
横浜市環境創造局	

縦断図 縦1/100、横1/250

【山王台小学校】



号線番号	1	2	3	4	5	6	7	8	9	10				
管径	φ450VU							φ250VU						
勾配	1.75/100		2.50/100			LEVEL		0.90/100						
号線間距離	0.85	2.00	2.00	2.00	2.00	1.45	2.00	4.60	4.00	7.40				
人孔間距離	0.85	1.08	0.92	2.00	2.00	2.00	1.08	0.92	1.45	2.00	4.60	4.00	7.40	
流速	3.083		3.685			0.000		1.494						
流下量	0.490		0.586			0.000		0.073						
流出量	0.001													
現在地盤高	41.97	41.97	41.97	41.97	41.97	41.97	41.97	41.97	41.97	40.80				
H	0.110										0.108			
管底高	41.135	41.124	41.105	41.082	41.052	41.022	41.002	40.982	40.961	40.935	39.868			
追加距離	0.00	0.65	1.73	2.65	4.65	6.65	8.65	9.73	10.65	12.10	14.10	18.70	22.70	30.10
土被	0.38	0.39	0.41	0.43	0.48	0.53	0.58	0.61	0.61	0.61	0.99	1.01	1.05	1.08
施工種別	開削工法(盛開施工)							鋼製さや管埋設工法(ボアリング式-ケーシング式)(盛開施工)						
矢張り種別	—							※1						
基礎種別	改良土基礎							改良土基礎						
埋戻し種別	全面改良土埋戻し							全面改良土埋戻し						
覆工種別	—							—						
舗装種別	ダスト舗装							ダスト舗装						
倒溝種別	—							—						
管種別	硬質塩化ビニル管							硬質塩化ビニル管・鋼管(さや管φ250)						
取付管理費工種別	—							—						
交通整理員	1人/日							1人/日						



注) ※1: 人孔部(1.5m×1.5m): 軽量鋼矢張り型1段梁平均長2.0m
注) 当断面人孔蓋位置は、全てG-5cmまで地中に埋没させるため、人孔深は地盤高-5cmにて算出する。