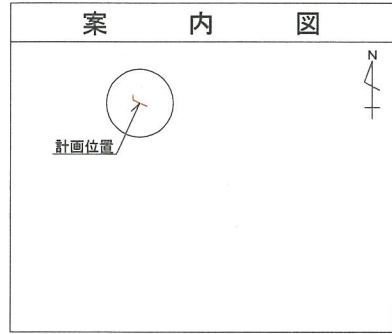


平成31年度設計図(排除方式 分流)			
図名	平面図		
工事名	災害時下水道迂回式仮設トイレ用 下水道管整備工事(その238)		
施工場所	都筑区川和町1463番地		
縮尺	1/250	冊数	1/3
号線番号	0	~	8
地形図番号			
横浜市環境創造局			

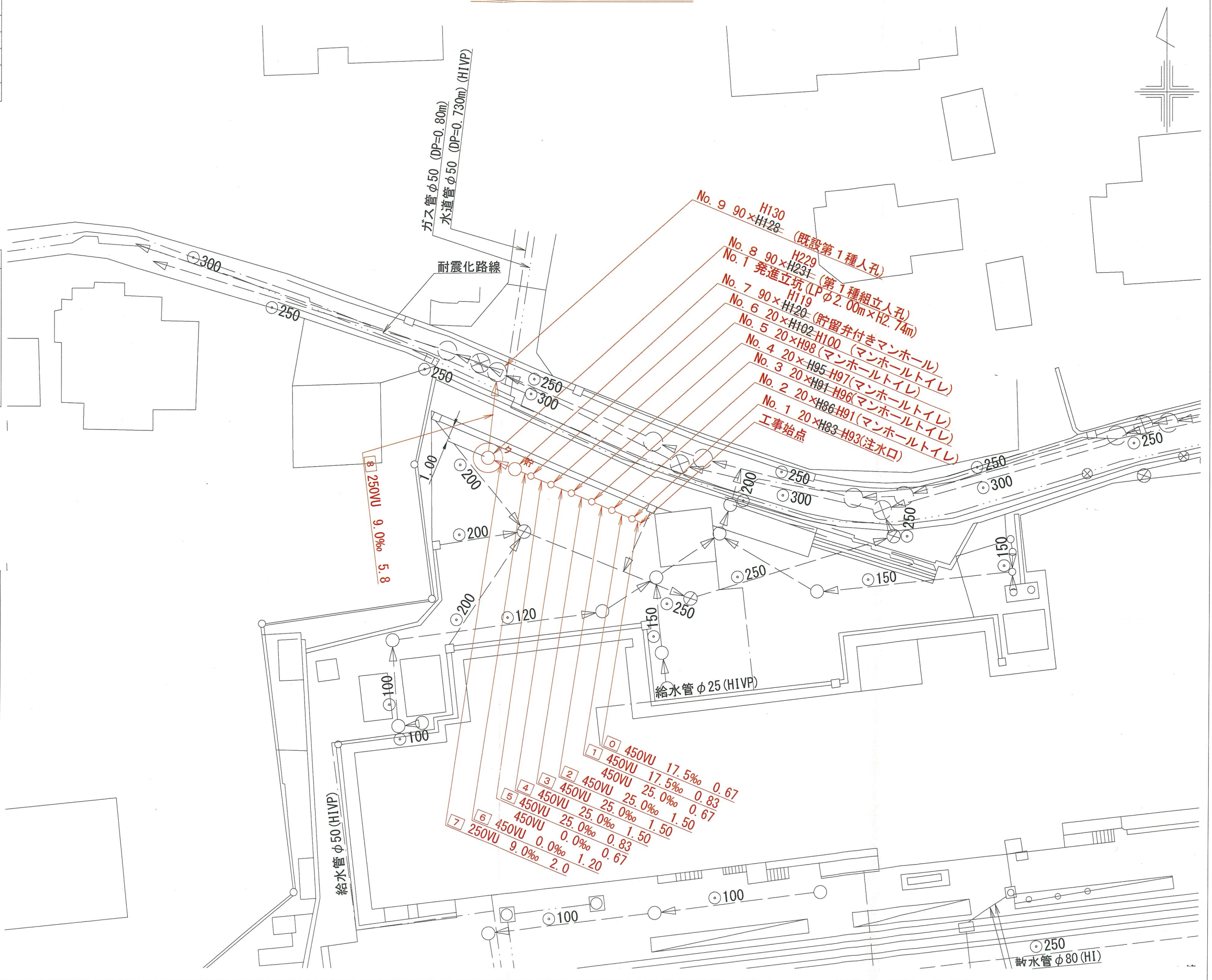
平面図 S=1/250

【川和小学校】

竣工

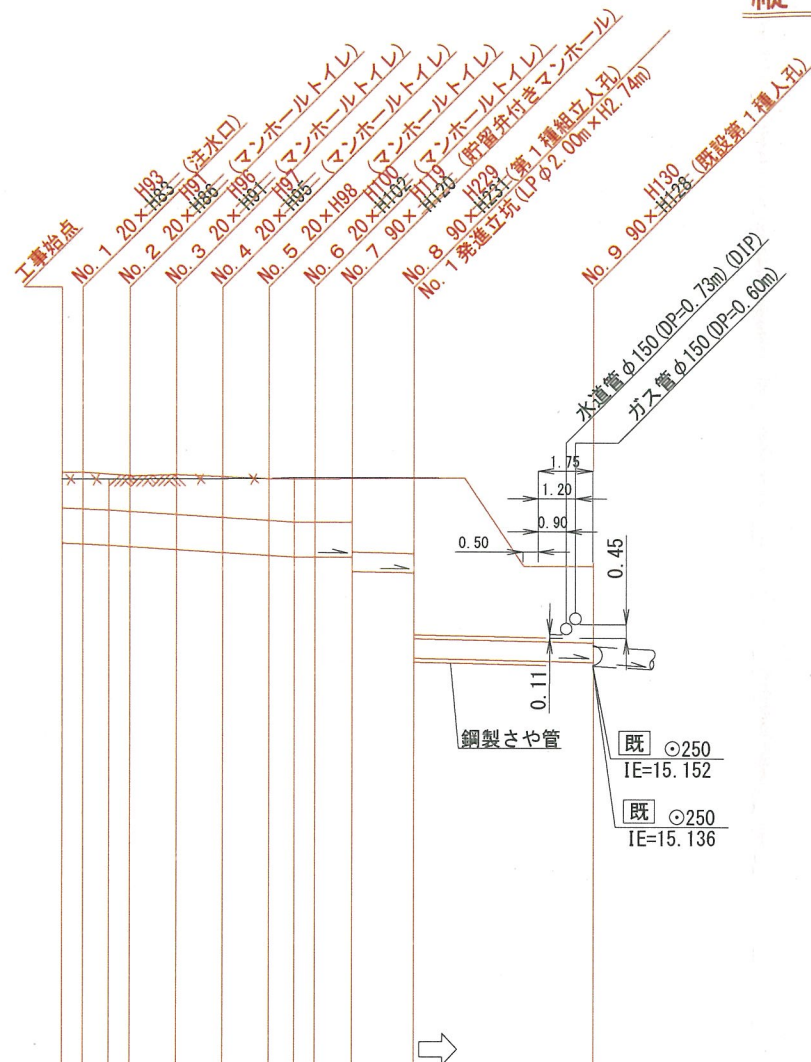
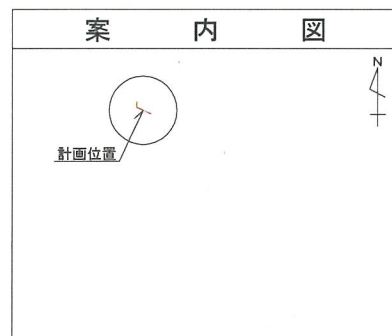


記号	名称
	新設管きよ及びます(マンホールトイレ)
	新設管きよ及び小型塩ビマンホール
	新設管きよ及び第1種組立人孔
	新設管きよ及び貯留弁付きマンホール
	既設汚水管きよ及びます・人孔
	既設雨水管きよ及びます・人孔
	既設分流汚水管きよ及び既設人孔
	既設分流雨水管きよ及び既設人孔



図名	縦断図		
工事件名	災害時下水道結式仮設トイレ用 下水道管整備工事(その238)		
施工場所	都筑区川和町1463番地		
縮尺	1/100, 1/250	■ ■	2/3
号線番号	0	~	8
地形図番号			
横浜市環境創造局			

竣工



DL=10.000

号線番号	0	1	2	3	4	5	6	7	8	
管径	φ450VU								φ250VU	
勾配	17.5	25.0						0.0	9.0	
号線間距離	0.67	1.50	1.50	1.50	1.50	1.50	1.20	2.0	5.8	
人孔間距離	0.67	1.50	1.50	1.50	1.50	1.20	2.0	2.0	5.8	
流速	3.045	3.640						0.000	1.494	
流下量	0.467	0.558						0.000	0.073	
流出量	0.001									
現在地盤高	17.63	17.53	17.63	17.53	17.54	17.54	17.54	17.54	17.54	
H	0.113								0.108	16.42
管底高	16.709	16.711	16.700	16.698	16.698	16.685	16.668	16.627	16.631	
追加距離	0.00	470.67	461.50	462.17	3.67	5.17	6.67	567.50	558.17	
土被	0.46	0.36	0.370	0.380	0.400	0.50	0.45	0.51	0.48	
施工種別	開削工法(昼間施工)								(A)	(B)(A)小口径推進工法(鋼製鞘管工法ボーリング式一重ケーシング方式)(昼間施工)
矢板工種別									①	②
基礎工種別	改良土基礎								(B)開削工法(昼間施工)	
埋戻工種別	全面改良土埋戻し									
覆工種別									開削工法・覆工板(昼間施工)	
舗装復旧種別	As舗装(As t=5cm RC-40 t=15cm)									
側溝種別										
管種別	硬質塩化ビニル管								(A)	(B) (A)硬質塩化ビニル管・鋼製さや管(φ350) (B)硬質塩化ビニル管
取付管理員種別										
交通整理員	1人/日									

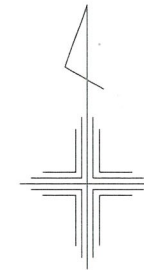
①: 軽量鋼矢板 I 型 1 段梁 平均長(l=2.0m) 全面

②: 発進立坑部(φ2.0m): ライナープレート(H=3.037m)

使用水準点 (H30年11月)

標石番号	既設人孔
標高 M	1 6 4 2

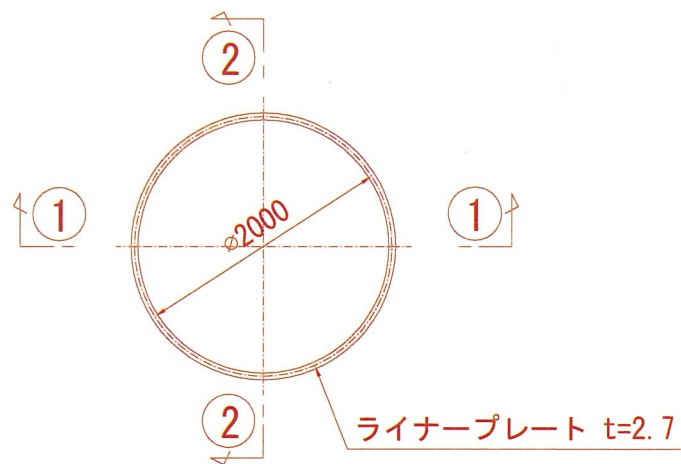
図名	発進立坑仮設図		
工事名	災害時下水道直結式仮設トイレ用 下水道管整備工事(その238)		
施工場所	都筑区川和町1463番地		
縮尺	1/60	■ ■	3/3
号線番号			
地形図番号			
横浜市環境創造局			



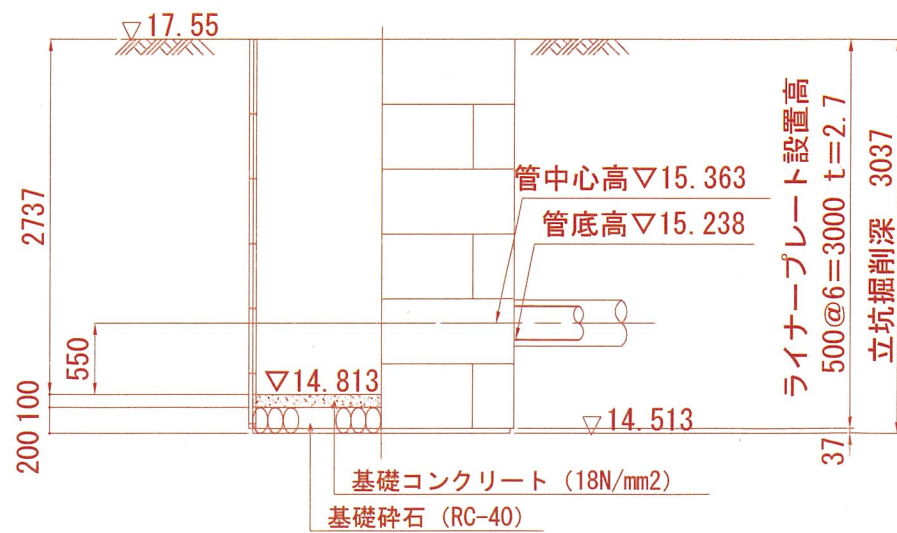
No.1 発進立坑仮設図 S=1:60

竣工

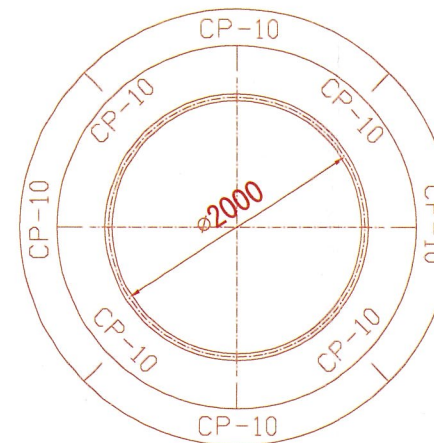
平面図



①-① 断面



ライナープレート割付図



②-② 断面

