

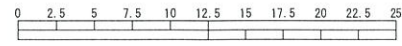
平成31年度設計図(排除方式 分流)

図名	平面縦断図【小雀小学校】		
工事件名	災害時下水直結式仮設トイレ用下水道管整備工事 (その209)		
施工場所	戸塚区小雀町1845番地		
縮尺	図示	図番	1/1
号線番号	0	1	2
地形図番号	156-12, 13, 20, 21	3	4
横浜市環境創造局			

平面図 縮尺 1:500

縦断図 縮尺 縦=1:200 横=1:500

【小雀小学校】



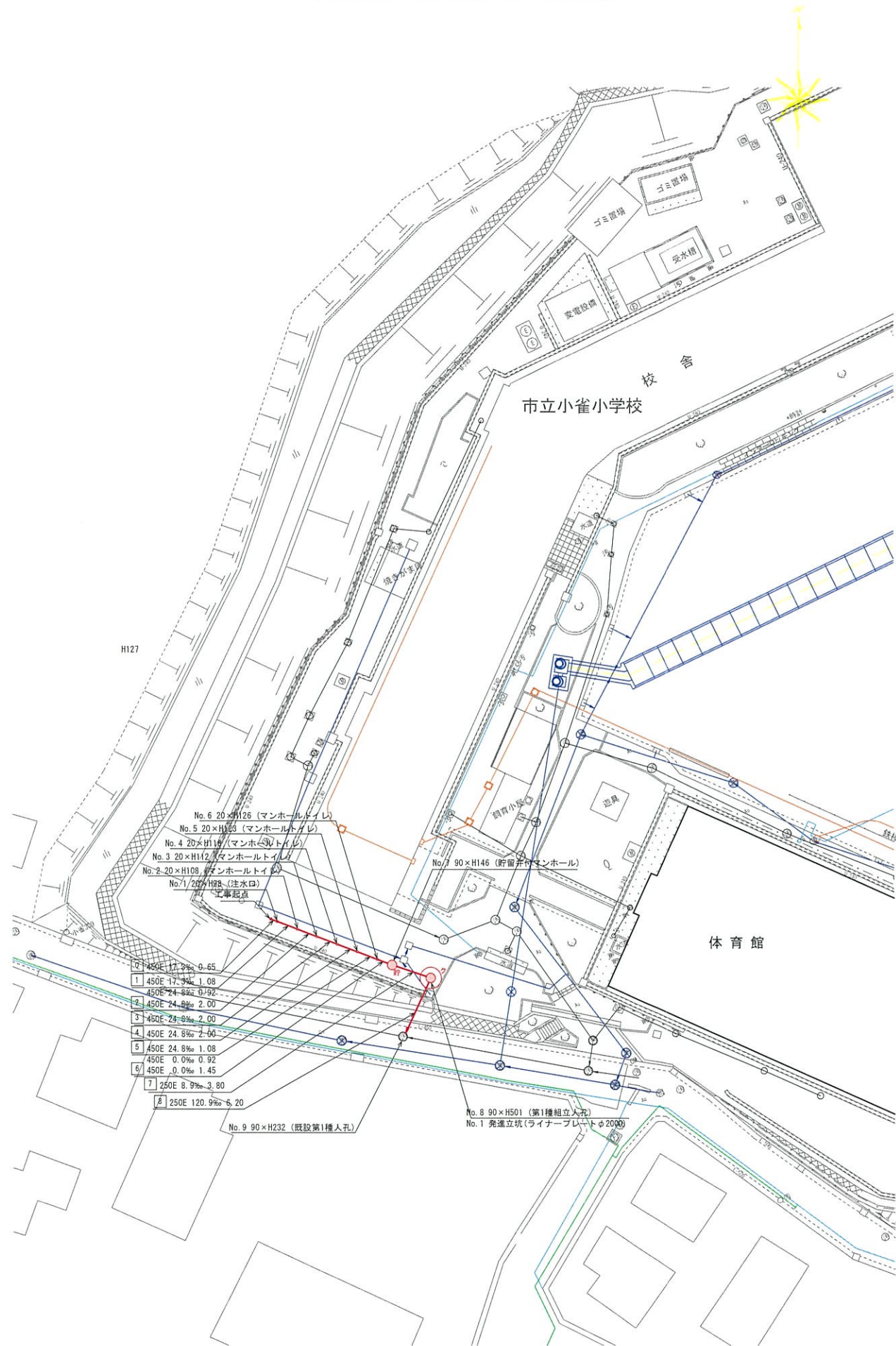
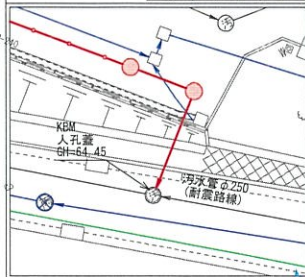
(A1出力時の縮尺は縦1:100 横1:250)



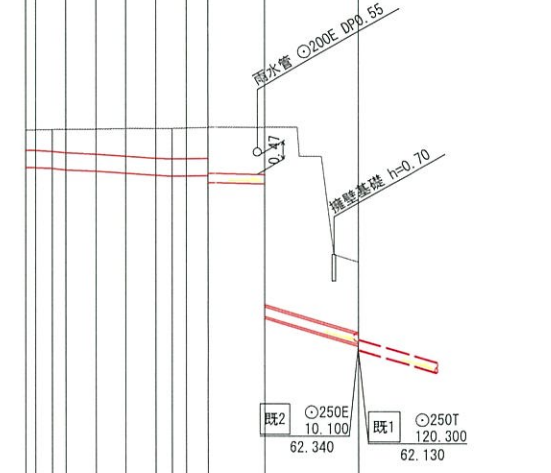
凡 例	
	新設管渠及び柵(マンホールトイレ)
	新設管渠及び貯留弁付マンホール
	新設管渠及び新設第1種組立人孔
	既設汚水管渠及び柵・人孔
	既設雨水管渠及び柵・人孔

使用水準点 (平成 年 月 日)

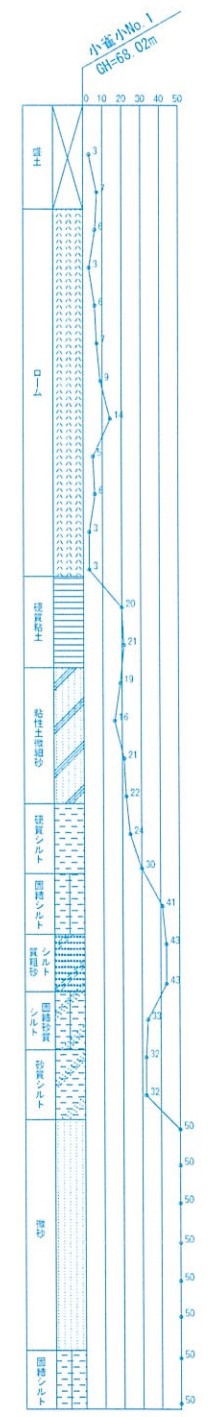
標石番号	既設第1種人孔
戸塚区小雀町1845番地	
標高 (M)	64.45



- 工事地点
- No. 1 20xH08 (注水口)
- No. 2 20xH10 (マンホールトイレ)
- No. 3 20xH12 (マンホールトイレ)
- No. 4 20xH14 (マンホールトイレ)
- No. 5 20xH16 (マンホールトイレ)
- No. 6 20xH18 (マンホールトイレ)
- No. 7 90xH146 (貯留弁付マンホール)
- No. 8 90xH501 (第1種組立人孔)
- No. 9 90xH232 (既設第1種人孔)



DL=52.00m									
号線番号	0	1	2	3	4	5	6	7	8
管 径	φ450E			φ250E		φ250E (350A)			
勾 配	17.3	24.8	0.0	0.0	8.9	8.9	120.9		
号線間距離	2.00	2.00	2.00	1.45	3.80	6.20			
人孔間距離	11.08	2.00	2.00	0.92	1.45	3.80	6.20		
流 速	3.083	3.685	0.000	1.494	5.456				
流 下 量	0.490	0.586	0.000	0.073	0.268				
流 出 量	0.001								
現在地盤高	67.94	67.95	67.96	67.97	67.98	67.99	68.00	68.02	64.45
H									
管 底 高	66.949	66.931	66.931	66.893	66.805	66.752	66.732	66.732	66.547
追加距離	0.00	0.65	1.73	2.65	4.65	6.65	6.65	15.90	22.10
土 被	0.52	0.54	0.68	0.61	0.65	0.71	0.75	0.81	1.20
1.25	4.75	1.25	1.96						
施工種別	開削工法								
矢板工種別									
基礎工種別	改良土基礎								
埋戻工種別	改良土埋戻し								
覆工種別									
舗装復旧種別	As舗装 (As t=5cm, RC-40 t=15cm)								
側溝種別									
管種別	硬質塩化ビニル管								
取付管埋戻工種別									
交通誘導員	1人/日								



鋼管さや管方式 ボーリング方式(一重ケーシング式)  
軽量鋼矢板1型1段梁平均長?=2.00(全面)