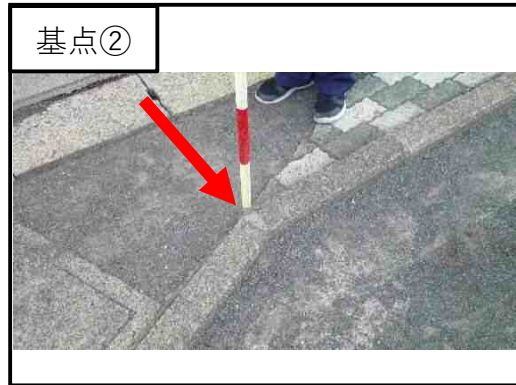
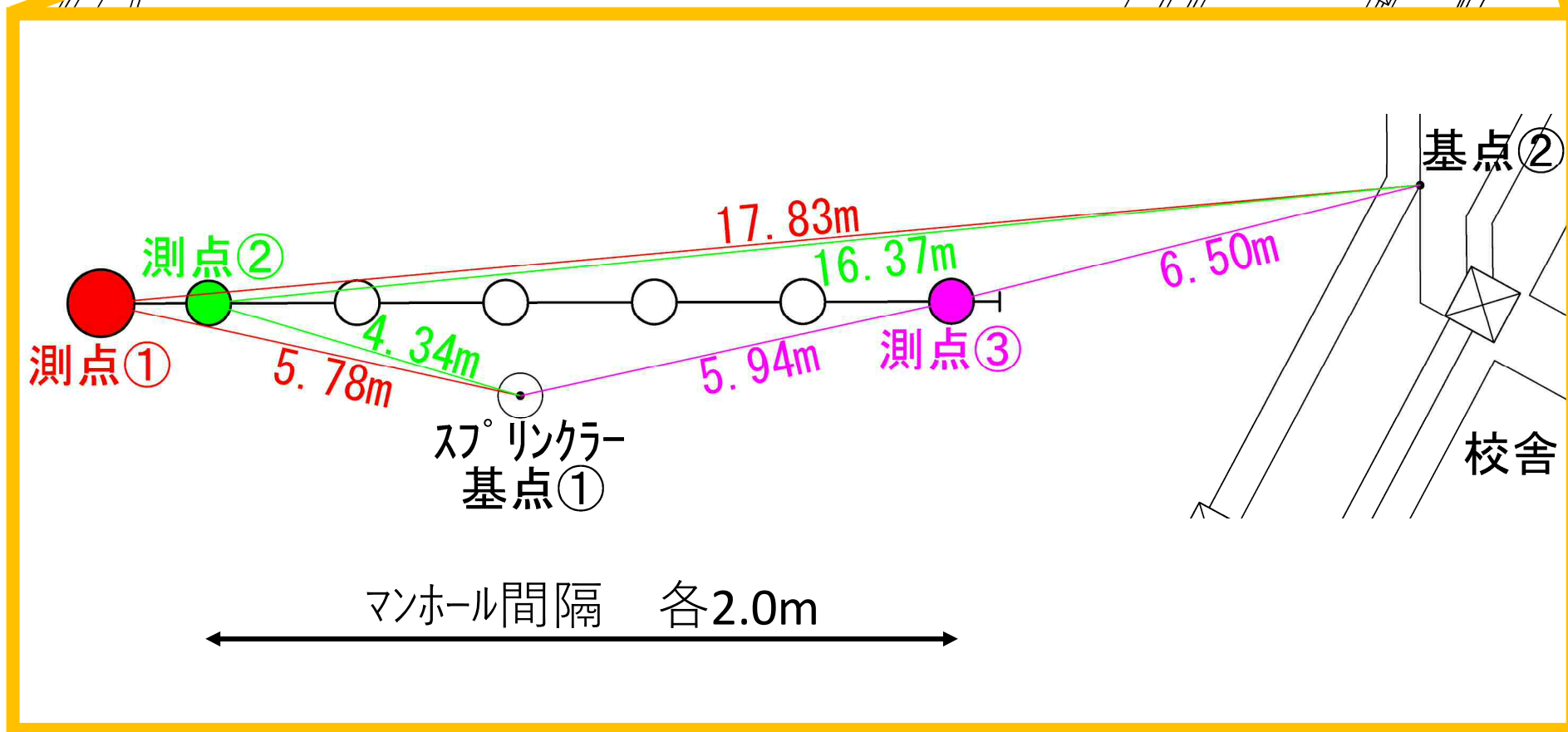
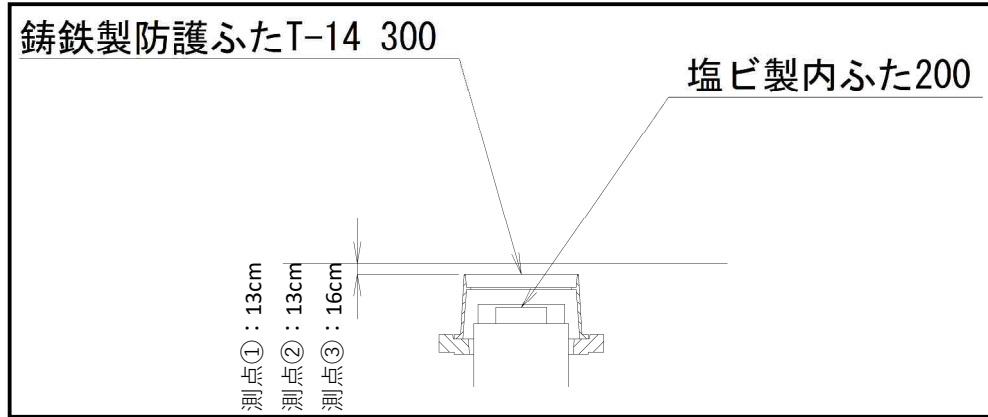
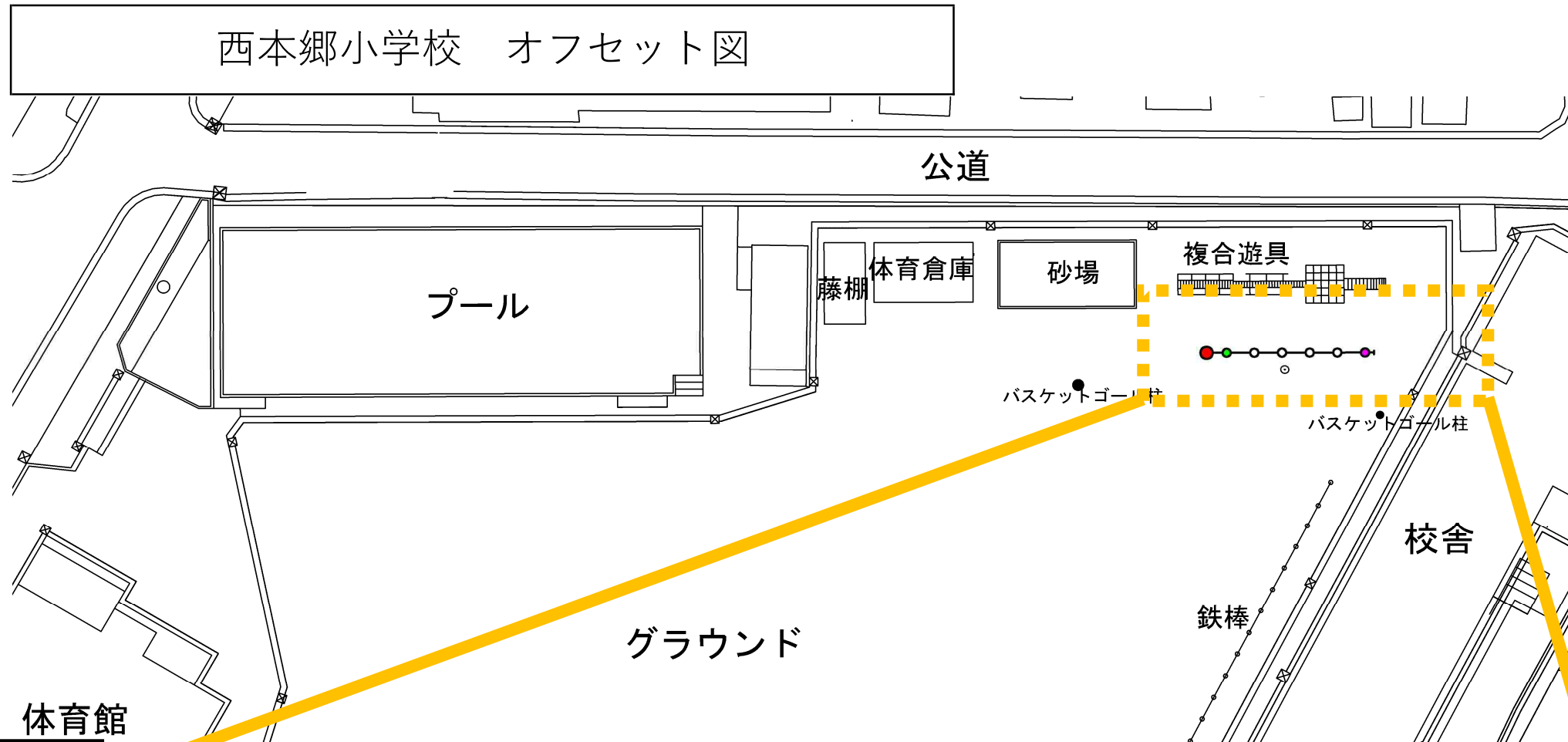
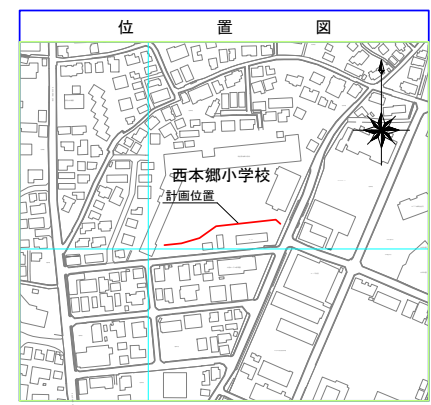
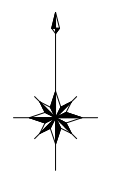


# 西本郷小学校 オフセット図



平成31年度設計図（排除方式 分流）

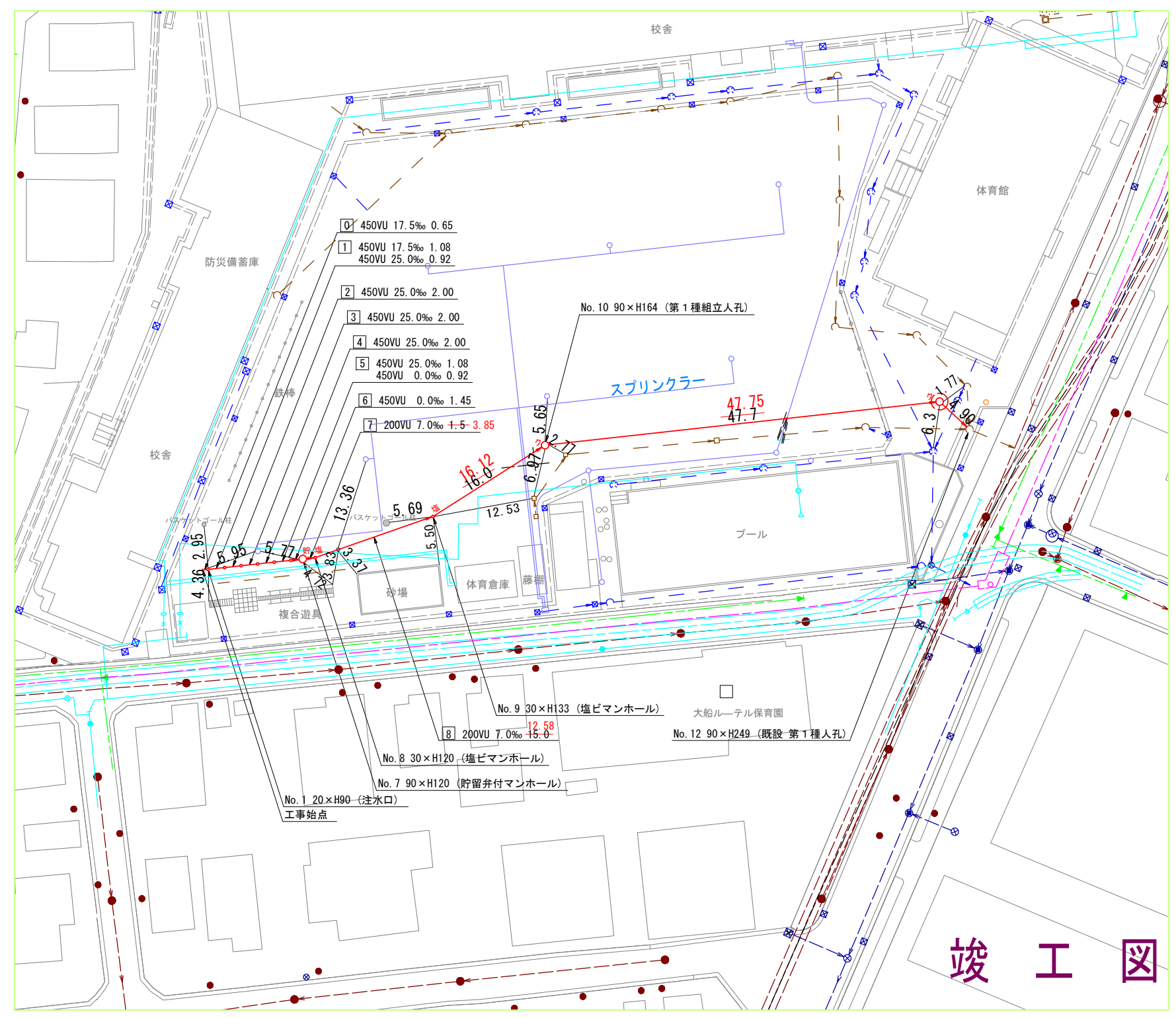
図名	オフセット図		
工事件名	災害時下水道給排水設備トイレ用下水道管整備工事 (その217)		
施工場所	栄区小菅ヶ谷二丁目2番1号		
縮尺	1/500	図番	1/3
路線番号	0	1	2
地形図番号	166-7, 166-8, 166-15, 166-16	3	4
横浜市環境創造局			



凡 例	
	新設管きよ及びます(マンホールトイレ)
	新設管きよ及び塩ビマンホール
	新設管きよ及び第1種組立人孔
	新設管きよ及び貯留弁付マンホール
	既設污水管きよ及びます・人孔
	既設雨水管きよ及びます・人孔
	既設分流污水管きよ・人孔
	既設分流雨水管きよ・人孔
	既設水道管
	既設ガス管
	既設電力管
	既設通信管
	既設スプリンクラー設備

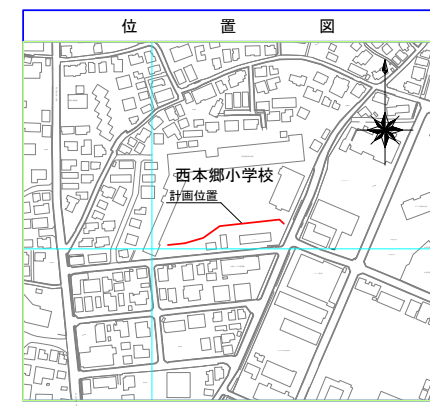
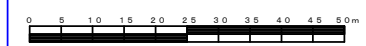
平面図 S=1/500

【西本郷小学校】



竣工図

平成31年度設計図（排除方式 分流）	
図名	縦断図
工事件名	災害時下水道結式仮設トイレ用下水道管整備工事 (その2 17)
施工場所	栄区小菅ヶ谷二丁目2番1号
縮尺	図示 図番 2/3
号線番号	0 1 2 3 4 5 6 7 8 9 10 11
地形図番号	166-7, 166-8, 166-15, 166-16
横浜市環境創造局	

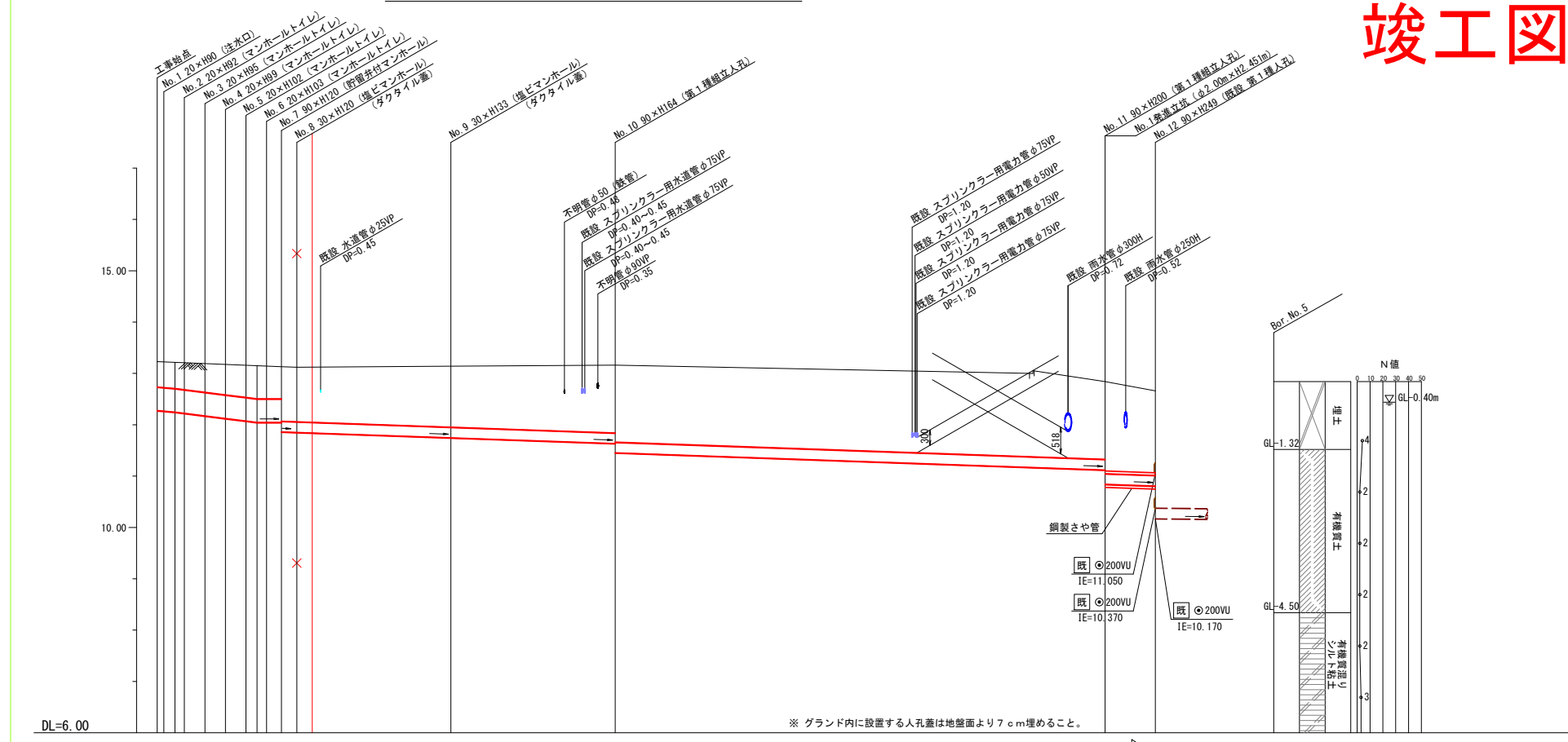


使用水準点(平成年月日)	
標石番号	既設第1種人孔
栄区小菅ヶ谷二丁目2番1号	
標高(M)	12.710
西本郷小学校 体育館	
使用水準点	

## 縦断図

縦1/100 横1/500

【西本郷小学校】  
**竣工図**



号線番号	0	1	2	3	4	5	6	7	8	9	10	11	
管径	φ450VU								φ200VU				
勾配	17.5	25.0	0.0	0.0	0.0	0.0	0.0	0.0	8.58	6.95	6.98	4.9	
号線間距離	2.00	2.00	2.00	2.00	2.00	2.00	2.00	2.00	12.58	16.12	47.75	4.9	
人孔間距離	0.65	1.92	2.00	1.08	1.43	1.84	1.84	1.84	12.58	16.12	47.75	4.9	
流速	3.089	3.685	0.000	0.000	0.000	0.000	0.000	0.000	0.000	0.000	1.136	0.000	
流下量	0.490	0.586	0.000	0.000	0.000	0.000	0.000	0.000	0.000	0.000	0.036	0.000	
流出量	0.001												
現在地盤高	13.33	13.32	13.21	13.19	13.18	13.18	13.18	13.18	13.14	13.14	13.16	12.84	
H	0.113												
管底高	12.215	12.245	12.222	12.172	12.122	12.072	12.072	12.072	11.745	11.745	11.830	11.112	
追加距離	0.00	1.72	2.65	4.65	6.65	8.65	10.65	12.65	28.65	44.65	92.40	97.30	
土被	0.50	0.50	0.50	0.56	0.60	0.65	0.65	0.65	1.19	1.30	1.70	1.65	
施工種別	開削工法(昼間施工)												
矢板工種別	—												
基礎工種別	改良土基礎												
埋戻工種別	全面改良土埋戻し												
覆土工種別	砕石スクリーニングス舗装工(t=4cm)												
舗装材旧種別	—												
側溝種別	—												
管種別	硬質塩化ビニル管(VU)								既設L型(側溝(L-450)撤去・復旧(L=1.2m))				硬質塩化ビニル管(VU)・鋼製さや管
取付管理員種別	—												
交通整理員	1人/日												

※ グラウンド内に設置する人孔蓋は地盤面より7cm埋めること。